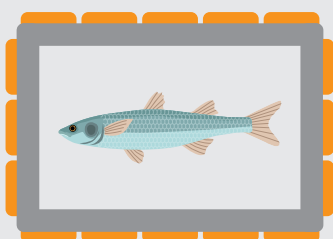


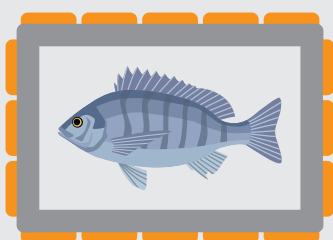
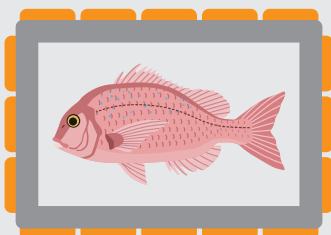
### 7월 가두리 참돔 수입 증가로 출하감소, 도매가격 약보합세

**출하량** 송어 감소 / 참돔 감소 /  
감성돔 감소 / 농어 증가



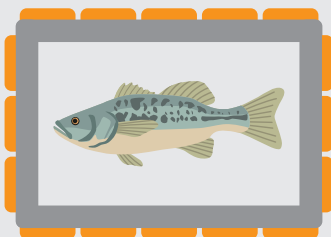
송 어  
▼ (감소)

참 돔  
▼ (감소)

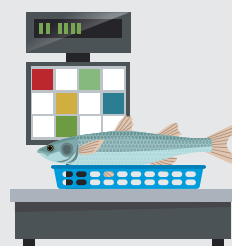


감성돔  
▼ (감소)

농 어  
▲ (증가)



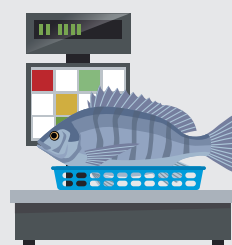
**도매가격** 송어 비슷 / 참돔 약보합세 /  
감성돔 비슷 / 농어 상승



송 어  
= (비슷)



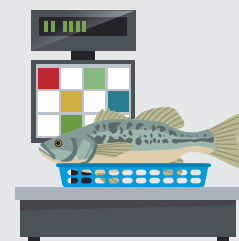
참 돔  
↗ (약보합세)



감성돔  
= (비슷)



농 어  
▲ (상승)



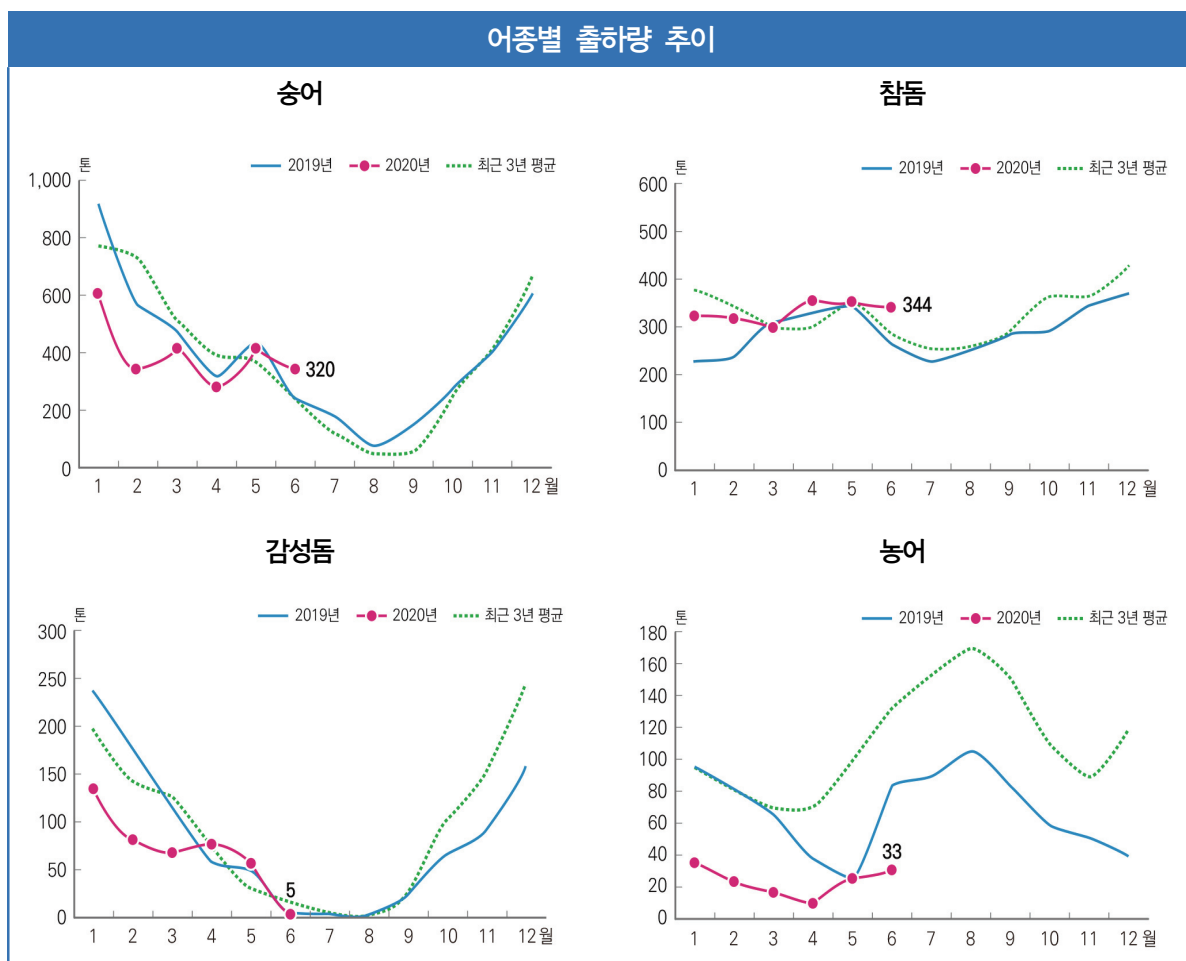


## 생 산 동 향



### 6월 주요 가두리 어종 출하량, 농어외 모든 어종 감소

- 6월 주요 가두리 어종(송어·참돔·감성돔·농어)의 출하량은 농어를 제외한 모든 어종의 출하 감소로 전월보다 17.6% 적은 702톤이었음
- 송어는 전월 대비 24.7% 감소한 320톤이 출하되었으나, 작년 동월에 비해서는 32.8% 많았음
- 일반적으로 6월에 출하량이 감소하는 참돔은 전월과 비슷한 344톤이 출하되었음
- 주출하시기를 맞은 농어의 출하량은 33톤으로 전월 대비 37.5% 증가하였음. 작년 동기간 대비 60.7% 적었음
- 감성돔은 양성에 집중하는 시기로 5톤 출하되는데 그쳤음



주 : 2020년 6월은 잠정치임  
자료 : 당 센터 추정치

## 5월 크기별 출하량, 농어 증가, 참돔 큰 크기 증가

- 어종별·크기별로 살펴보면, 농어는 모든 크기에서 전월보다 출하가 늘었으며, 송어와 감성돔은 모든 크기에서 줄었음
- 송어는 모든 크기에서 전월 대비 25%가량 감소했음
- 참돔은 1kg 미만 크기에서 64.7% 감소했으나, 1kg 이상 크기에서 2.7% 늘었음
- 감성돔은 350g 미만 크기에서 4톤, 350g 이상 크기에서 1톤이 출하되었음
- 농어는 1kg 미만 크기는 33.3% 증가했으며, 1kg 이상 크기는 38.1% 증가했음

품목별·크기별 출하 동향		(단위 : 톤, %)							
구 분		2019년		2020년				증감률	
		6월	누계	4월	5월	6월	누계	전월	작년 동월
송 어	소 계	241	2,957	301	425	320	2,417	-24.7	32.8
	700g미만	203	1,901	220	310	234	1,657	-24.5	15.3
	700g이상	38	1,056	81	115	86	760	-25.2	126.3
참 돔	소 계	261	1,698	358	346	344	1,990	-0.6	31.8
	1kg미만	13	108	18	17	6	88	-64.7	-53.8
	1kg 이상	248	1,590	340	329	338	1,902	2.7	36.3
감성돔	소 계	5	638	76	57	5	418	-91.2	0.0
	350g미만	5	137	8	9	4	49	-55.6	-20.0
	350g이상	0	501	68	48	1	369	-97.9	-
농 어	소 계	84	389	11	24	33	143	37.5	-60.7
	1kg미만	25	174	2	3	4	20	33.3	-84.0
	1kg 이상	59	215	9	21	29	123	38.1	-50.8

주 : 2020년 6월은 잠정치임  
자료 : 당 센터 추정치

## 6월 양성상태, 모든 어종 전월에 이어 양호

- 6월 표본어가 조사결과, 모든 어종의 양성 상태가 전월 및 작년 동월보다 대체로 양호한 것으로 조사되었음
- 특히, 수온 상승으로 먹이활동이 활발한 돔류의 성장상태가 좋았음

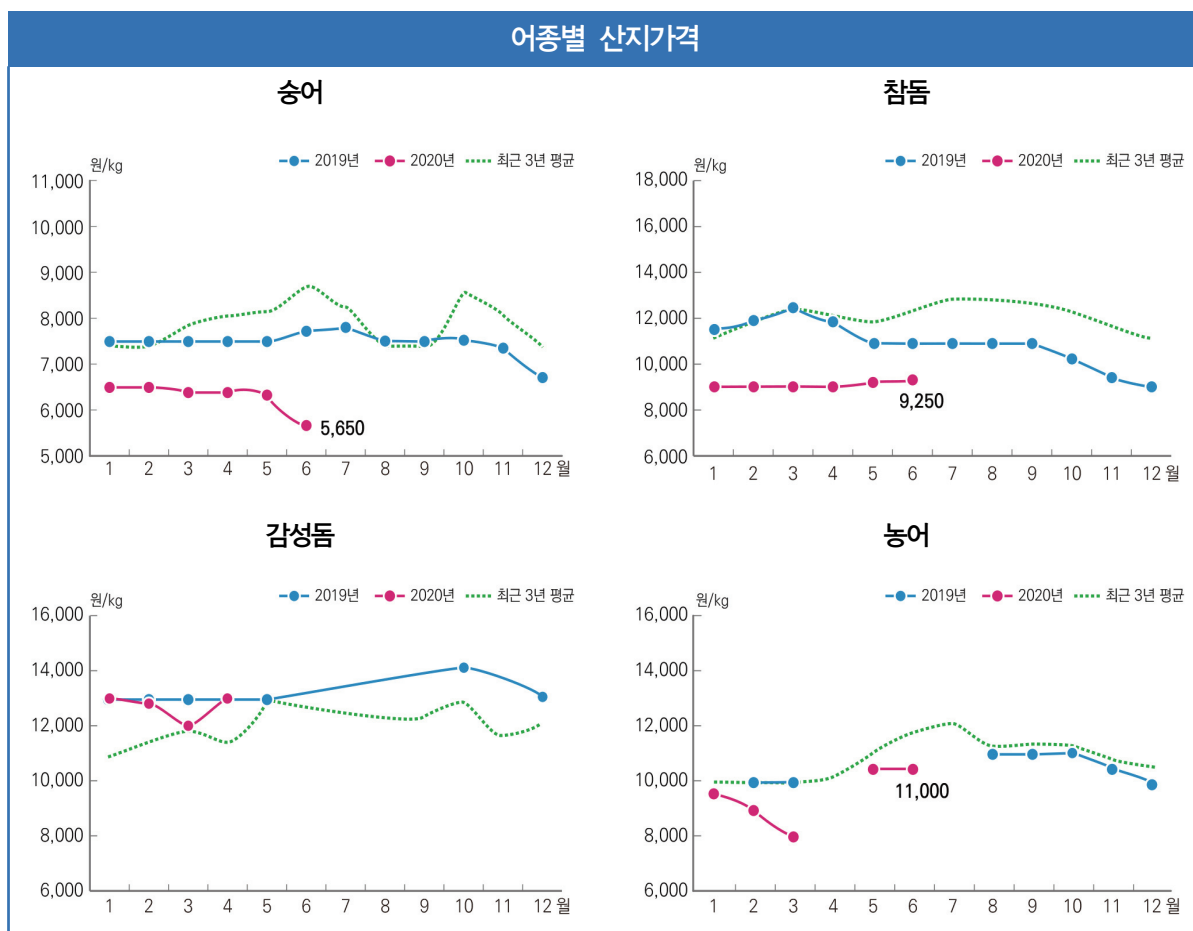
어종별 양성상태			
구 분	4월	5월	6월
송 어	△	△	△
참 돔	△	△	○
감 성 돔	×	△	○
농 어	△	△	△

주 : ○ 좋음, △ 보통, × 좋지 않음  
자료 : 당 센터 조사결과

## 가 격 동 향

### 6월 산지가격, 숭어 하락 참돔 상승

- 6월 숭어 산지가격은 하동산은 전월 대비 9.6% 하락한 kg당 5,650원, 여수산은 4.5% 하락한 kg당 5,250원에 거래되었음
- 참돔의 경우 통영지역은 전월보다 1.4% 상승한 kg당 9,250원에 거래된 반면, 여수지역은 출하량이 많아 5.3% 하락한 kg당 9,000원에 거래되었음
- 감성돔은 출하량이 적어 위판이 이루어지지 않았음
- 농어는 여수지역에서 전월과 비슷한 수준인 kg당 11,000원에 거래되었음. 통영에서는 위판가격이 형성되지 않았음



주 : 1) 2020년 7월은 전망치임

2) 감성돔은 2019년 7월~9월, 2019년 11월 2020년 5월, 농어는 2019년 1월, 4~7월에 위판가격이 형성되지 않았음

지역별 산지가격 동향		(단위 : 원/kg, %)					
구 분		2019년	2020년				등락률
		6월	4월	5월	6월	전월	작년 동월
송 어 (600~700g)	하 동	7,700	6,350	6,250	5,650	-9.6	-26.6
	여 수	6,500	5,500	5,500	5,250	-4.5	-19.2
참 돔 (1kg)	통 영	11,000	9,000	9,125	9,250	1.4	-15.9
	여 수	11,000	9,000	9,500	9,000	-5.3	-18.2
감 성 돔 (350g)	통 영	-	-	-	-	-	-
	여 수	-	13,000	-	-	-	-
농 어 (1kg)	통 영	-	-	-	-	-	-
	여 수	-	-	11,000	11,000	-	-

주 : 1) 2020년 6월은 잠정치임  
 2) ‘-’는 계통판매물량이 없어 가격이 형성되지 못했음을 의미함  
 자료 : 서남해수어류양식수협(참돔, 감성돔, 농어), 하동군수협(송어) 자료

## 6월 도매가격, 참돔·농어 전월 대비 상승세

- 6월 송어 도매가격은 전월과 비슷했으나 작년 동월 보다는 9.1% 낮았음
- 참돔은 인천과 하남시장에서 전월 대비 각각 3.5%, 5.0% 상승한 kg당 13,000원대에 거래되었으며, 부산시장에서는 전월과 비슷한 수준에서 거래되었음
- 주출하시기를 맞은 농어는 인천에서 전월 보다 4.5% 상승했으나, 하남과 부산은 전월 수준이었음

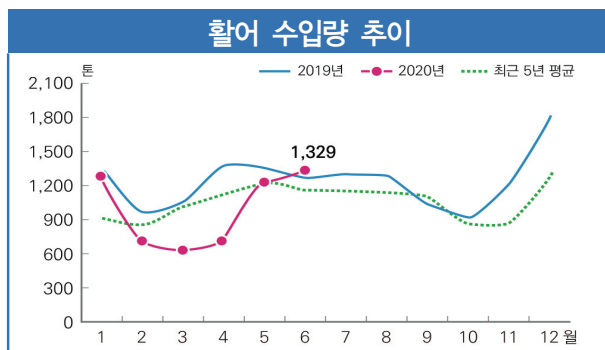
품목별·지역별 도매가격 동향		(단위 : 원/kg, %)					
구 분		2019년	2020년				등락률
		6월	4월	5월	6월	전월	작년 동월
송 어 (700~800g)	인 천	-	10,000	11,000	11,000	0.0	-
	하 남	-	-	-	-	-	-
	부 산	11,000	9,000	10,000	10,000	0.0	-9.1
참 돔 (1kg)	인 천	15,125	12,000	12,500	12,938	3.5	-14.5
	하 남	15,750	12,333	12,458	13,083	5.0	-16.9
	부 산	15,000	12,000	12,000	12,000	0.0	-20.0
감 성 돔 (350g)	인 천	-	-	-	-	-	-
	하 남	-	-	-	-	-	-
	부 산	-	-	-	-	-	-
농 어 (1kg)	인 천	-	11,700	14,000	14,625	4.5	-
	하 남	13,000	12,400	13,000	13,000	0.0	0.0
	부 산	13,250	13,000	15,000	15,000	0.0	13.2

주 : 1) 2020년 6월은 잠정치임  
 2) ‘-’는 도매거래물량이 없어 가격이 형성되지 못했음을 의미함  
 자료 : 각 시장별 조사가격

## 수출입 동향

### 6월 활어 수입량, 전월 대비 12% 증가

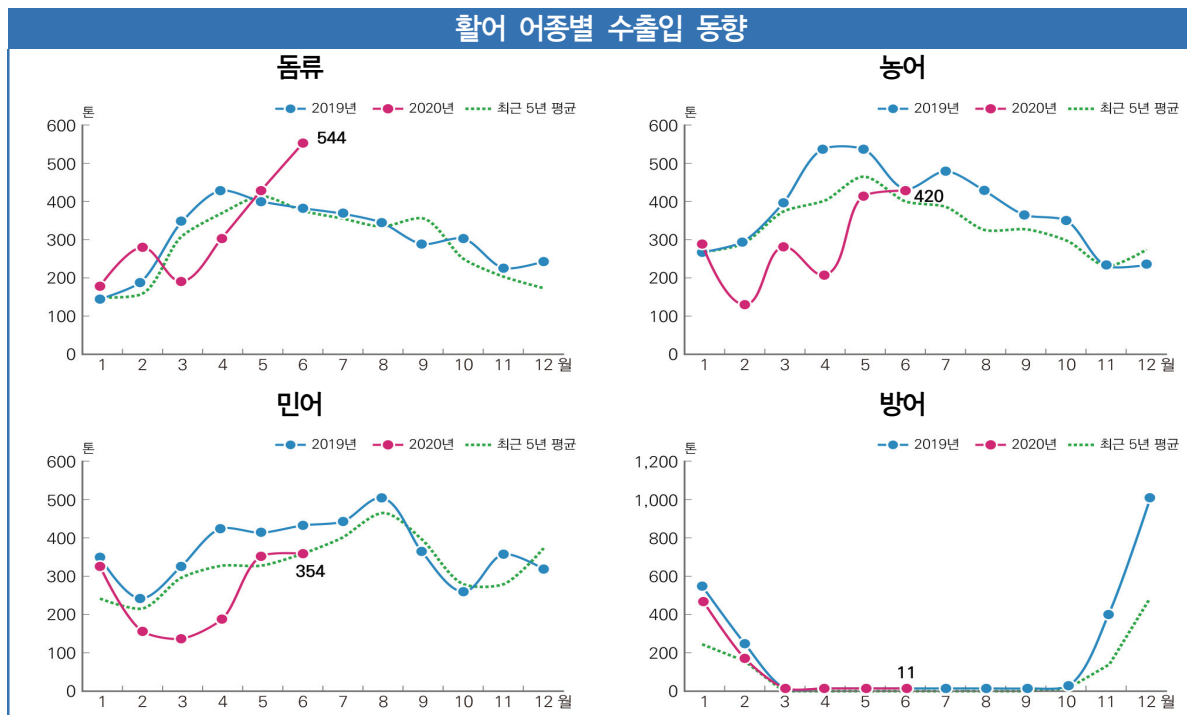
- 6월 주요 활어 수입량은 전월보다 11.6% 증가한 1,329톤이었음
- 돔류는 일본산 참돔의 수입 증가로 전월 대비 28.9% 증가한 544톤이었음. 일본 내 양성량은 많으나 수요 부족으로 최근 가격이 kg당 500엔으로 낮게 형성되었음
- 중국에서 수입되는 농어와 민어 또한 소폭 증가했으며, 방어도 소량 수입되었음



주 : 2020년 6월은 잠정치임  
자료 : 관세청 및 한국무역통계진흥원

주요 활어 수입 동향								(단위 : 톤, %)	
구분		2019년		2020년				증감률	
		6월	누계	4월	5월	6월	누계	전월	작년 동월
합계		1,251	6,034	705	1,191	1,329	4,458	11.6	6.2
돔류		375	1,496	302	422	544	1,366	28.9	45.1
농어		428	2,006	205	413	420	1,311	1.7	-1.9
민어		446	1,737	186	350	354	1,141	1.1	-20.6
방어		2	795	12	6	11	640	83.3	450.0

주 : 2020년 6월은 잠정치임  
자료 : 관세청 및 한국무역통계진흥원



주 : 2020년 6월은 잠정치임  
자료 : 관세청 및 한국무역통계진흥원

## 사 료 동 향

### 6월 사료 급이량, 생사료 및 배합사료 모두 전월보다 증가

- 6월에는 수온이 높아짐에 따라 먹이활동이 활발해져 배합사료 및 생사료 급이량 모두 전월 대비 늘었음
- 생사료 급이량은 전월보다 1.1% 증가한 단위 용적(m³)당 2.68kg이었으며, 배합사료는 47.6% 증가한 단위 용적(m³)당 0.62kg이었음

사료 단위 급이량 및 구입 단가			(단위 : kg/m³, 원/kg, %)					
구 분			2019년	2020년			증감률	
			6월	4월	5월	6월	전월	작년 동월
생사료 (MP)	급 이 량		2.92	2.94	2.65	2.68	1.1	-8.2
	구입단가		585	646	634	633	-0.2	8.2
배 합 사 료 (EP)	급 이 량		0.67	0.22	0.42	0.62	47.6	-8.1
	구입 단가	송 어	1,122	1,562	1,593	1,546	-3.0	37.8
		송어 외	1,847	2,091	2,172	1,908	-12.2	3.3

주 : 2020년 6월은 잠정치임  
자료 : 당 센터 추정치

## 해황 및 기상예보

(기간 : 2020년 6월 1일 ~ 8월 2일)

### ◆6월 수온 및 7월 수온 전망(국립수산과학원)

- 6월 서해 수온은 평년 대비 0.2~0.5℃ 고온상을 보였으며, 남해는 평년보다 0.6~0.8℃의 고온상을 보였음
- 7월 서해와 남해의 수온은 1℃ 내외의 고온상을 보일 것으로 전망됨

구 분	서해		남해	
	6월	7월 전망	6월	7월 전망
수온 분포	14.4~20.1℃	19~24℃	18.6~20.3℃	20~25℃
평년 대비	0.2~0.5℃의 고온상	1℃ 내외의 고온상	0.6~0.8℃의 고온상	1℃ 내외의 고온상

### ◆7월 기온 및 강수량 전망(기상청)

- 7월 2~4주 기온은 평년과 비슷하거나 높겠으며, 3~4주는 대체로 평년보다 높을 것으로 전망됨
- 7월 2~4주 강수량은 대체로 평년과 비슷하거나 많을 것으로 보이며, 3~4주는 평년과 비슷하거나 적을 것으로 전망됨

구 분		기 온			강수량		
		충남	전남	경남	충남	전남	경남
7월	2주	평년(23.2~24.4℃)과 비슷 또는 높음	평년(23.0~24.4℃)과 비슷 또는 높음	평년(22.9~24.7℃)과 비슷 또는 높음	평년(37.3~89.2mm)과 비슷 또는 많음	평년(50.8~80.8mm)과 비슷 또는 많음	평년(34.3~85.7mm)과 비슷 또는 적음
	3주	평년(23.9~24.9℃)과 비슷 또는 높음	평년(24.1~25.3℃)과 비슷 또는 높음	평년(23.9~25.3℃)과 비슷 또는 높음	평년(42.9~104.8mm)과 비슷 또는 많음	평년(37.4~87.2mm)과 비슷	평년(39.7~96.1mm)과 비슷
	4주	평년(24.7~26.1℃)보다 높음	평년(25.0~26.4℃)보다 높음	평년(24.9~26.5℃)보다 높음	평년(20.2~70.0mm)과 비슷 또는 적음	평년(10.7~58.6mm)과 비슷 또는 적음	평년(14.5~66.4mm)과 비슷
	5주	평년(25.7~26.9℃)보다 높음	평년(25.9~27.1℃)보다 높음	평년(25.7~27.1℃)보다 높음	평년(8.4~51.3mm)보다 적음	평년(6.6~46.3mm)보다 적음	평년(8.0~46.4mm)과 비슷



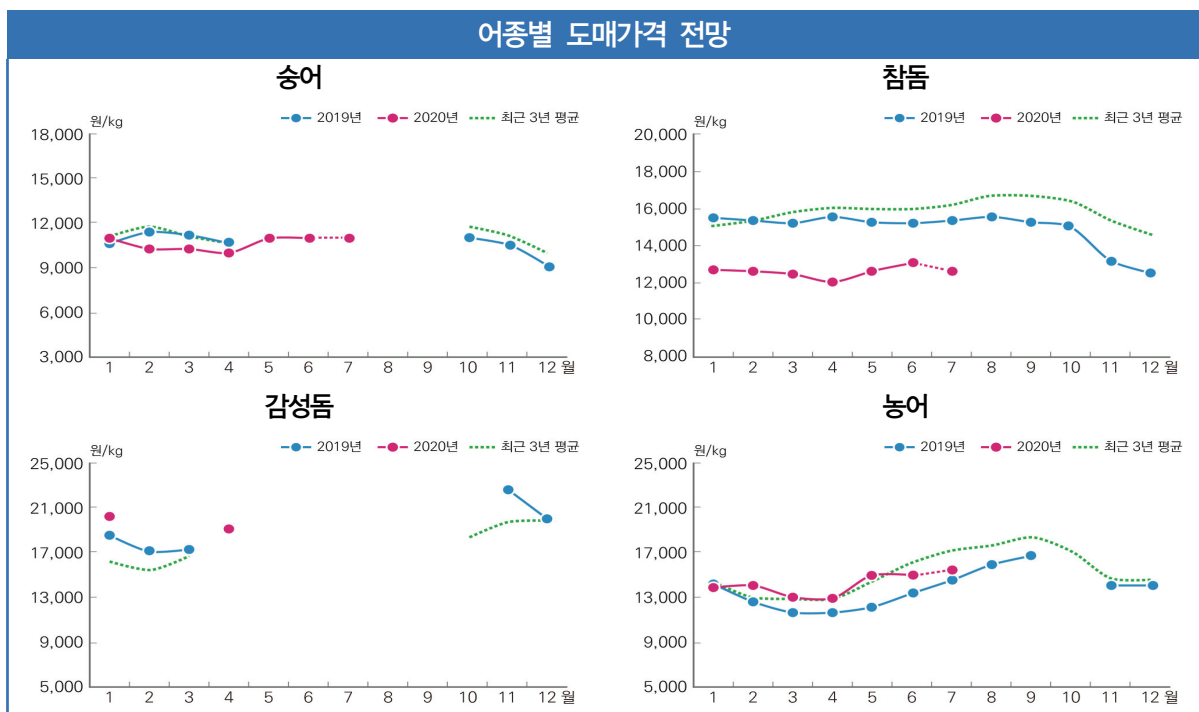
## 전 망

### 7월 어종별 출하량, 농어 외 모든 어종 감소 전망

- 7월 주요 가두리 어종의 출하량은 대부분 감소할 것으로 전망됨. 이는 수온 상승으로 생산 어가에서 출하를 줄이고 양성에 집중할 것으로 보이기 때문임
- 주출하시기인 농어는 전월에 이에 출하가 증가할 것으로 예상되나 출하가능물량이 많지 않아 작년 및 평년에 비해서는 적을 것으로 전망됨

### 7월 어종별 도매가격, 참돔 약보합세 농어 상승 전망

- 7월 송어는 공급이 감소할 것으로 예상되나 수요 또한 적을 것으로 보여 도매가격은 전월 대비 보합세로 전망됨
- 참돔 또한 약보합세일 것으로 전망되는데, 이는 출하가 감소할 것으로 보이지만 수입 물량이 많을 것으로 예상되기 때문임. 농어는 수요 증가로 인해 소폭 상승할 것으로 전망됨



주 : 1) 2020년 7월은 전망치임

2) 송어(부산황어도매시장 6~700g 기준), 참돔(인천황어도매시장 1~1.5kg 기준), 감성돔(부산황어도매시장 1kg 기준), 농어(부산황어도매시장 1kg 기준)

### 7월 활어 수입량, 전월보다 소폭 감소 전망

- 7월 주요 활어 수입량은 전월 대비 소폭 감소할 것으로 예상됨. 7월 중순까지 이어질 장마의 영향으로 국내 활어 수요가 줄어들 것으로 전망되기 때문임



수산물축 전망정보는 표본조사 결과 및 전문가 자문을 바탕으로 작성되었으며, 해황 및 수급여건에 따라 달라질 수 있음.  
또한 본문의 생산량, 가격 및 수출입량 등은 잠정치임