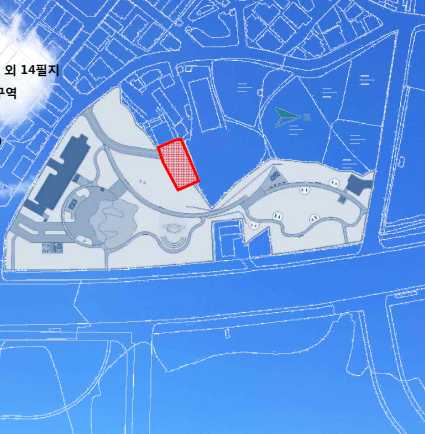


별빛 이야기가 있는...

선학별빛  
도서관

대지위치 인천 연수구 선학동 202-7번지 외 14필지  
 용도지역 자연녹지지역, 공원, 개발제한구역  
 주 용 도 교육연구시설(도서관)  
 대지면적 19,468.00㎡(계획대지 : 638㎡)  
 건축면적 437.00㎡  
 연 면 적 1,772.58㎡  
 건 폐 율 2.24%  
 용 적 율 8.32%  
 규 모 지하 1층, 지상 4층  
 구 조 철근콘크리트구조

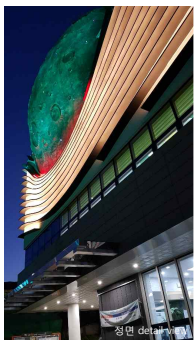


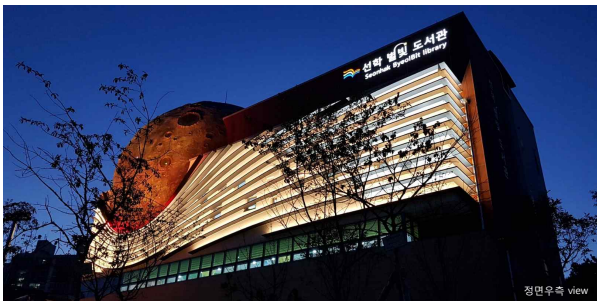
## ● 외관에 이야기를 입히다.

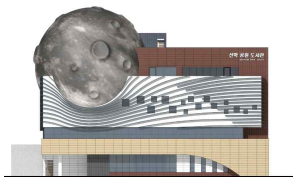
개발제한구역 대지면적 638㎡ 임야 경사진 대지에 연면적 1,800㎡이하의 도서관 공간을 효율적으로 설계하기란 그리 쉽지 않다. 공사에 필요한 이격 거리를 제외하고 모두 대지를 활용해야 필요한 공간을 얻을 수 있었다.

공간에 대한 계획은 층수가 많아 지는 관계로 층별로 테마를 두어 실 배치가 이루어졌으며, 필요한 도서관의 기능들을 하나 둘 맞출 수 있었다. 하지만 사각형대지에 꼭 찬 사각형 건물에서 내세울 만한 건물의 모양이 만들어지기는 힘든 건물이 되었다. 재료와 형태분절로는 한계가 있어 건물의 이야기를 입혀 보기로 했다.

도서관이지만 천체투영관을 가지고 있는 독특한 기능의 건물로 투영관을 우주에서 떨어진 운석으로 표현을 하고 건물 전체는 운석이 떨어진 지반의 움푹 파여진 굴곡을 표현하여 이용자들의 호기심을 자극할 수 있는 상징적인 건물 외관을 표현해 보았다. 또한 야간에는 운석과 지반의 굴절들이 더욱 부각되어 보이는 야간 조명도 설치하여 주변 공원의 야간경관에도 돋보일 수 있는 아이디어를 내보았다. 건축공간에서 창출되는 외부 입면에 무엇보다 좋겠지만 건물 입면에 장식적인 표현으로 이야기가 있는 입면 또한 간혹 필요하지 않을까 생각한다.



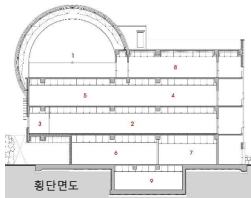




정면도



우측면도



평단면도

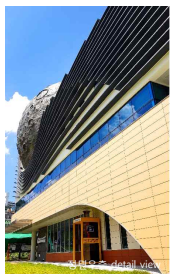
- 1 전체무영실
- 2 어린이월광실
- 3 디지털월광실
- 4 일반월광실
- 5 중앙자료실
- 6 전시 / 휴게공간
- 7 프로그래밍실
- 8 휴게공간
- 9 서고



좌측면도



정면우측 view



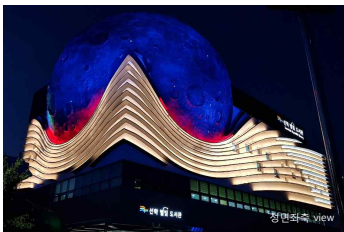
정면우측 detail view



정면좌측 view



정면좌측 view





일반열람실



어린이 열람실



천체투영관 휴게공간



계단실 우주테마-1



계단실 우주테마-2



계단실 우주테마-3



계단실 우주테마-4



계단실 우주테마-5