



인천대로 일반도로화 및 주변지역 기본계획

2020. 1



인천광역시
Incheon Metropolitan City

제 출 문

인천광역시장 귀하

본 보고서를 「경인고속도로 일반도로화 및 주변지역 기본계획 수립용역」의
최종 성과품으로 제출합니다.

2020. 1.

(주)서영엔지니어링	대표이사	이 재 호
------------	------	-------

(주)신성엔지니어링	대표이사	정 재 규
------------	------	-------

(주)장 원	대표이사	장 양 훈
--------	------	-------

(주)다 린 이 앤 씨	대표이사	정 재 동
--------------	------	-------

제1편 | 계획의 개요

제1장 계획의 개요

① 인천대로 일반도로화 및 주변지역 기본계획 수립의 필요성	005
② 계획의 범위	007
③ 위치도	009
④ 계획의 추진경위	010
⑤ 기본구상 검토 및 기본계획 설정	011

제2장 상위 및 관련계획

① 상위계획	021
② 교통 및 도로부문 관련계획	027
③ 공원 및 문화시설 부문 관련계획	034
④ 도시계획부문 관련계획	041

제3장 관련법규 검토

① 교통 및 도로부문 관련법규	051
② 공원 및 문화시설부문 관련법규	063
③ 도시계획부문 관련법규	068

제4장 시민 Governance

① 시민 Governance의 필요성	079
② 범시민참여협의회	079
③ 찾아가는 주민설명회	084
④ 설문조사	086

제5장 사례조사

① 국내 사례조사	091
② 해외 사례조사	093
③ 본 계획에의 적용방안	099

제2편 | 인천대로 일반화 기본계획

제1장 인천대로 도로개량 기본계획 개요

① 과업의 배경 및 목적	107
② 과업의 개요	107
③ 기본방향 설정	109
④ 과업 수행방법	110
⑤ 과업 수행결과	112

제2장 도로 기본계획

① 대상지 현황여건	117
② 인천대로 교통수요예측 및 분석	132
③ 공사중 교통개선대책	156
④ 도로계획 설계기준	181
⑤ 도로 기본계획	200
⑥ 인천대로 일반도로화로 인한 소음 해소 방안	256
⑦ 현안사항 검토	268

제3장 교통개선 계획

① 교통개선계획 개요	277
② 경인고속도로 일반도로화 기본구상 교통개선대책	278
③ 도시교통 현황	283
④ 교통수요 예측	287
⑤ 일반화사업 완료시 교통개선대책	323
⑥ 대중교통시설계획	352
⑦ 자문회의 결과	454

제4장 공원(도시숲) 기본계획

① 대상지 현황여건	459
② 현황여건 분석	461
③ 공원계획 기준	472
④ 공원계획	486

제5장 문화시설 기본계획

① 문화시설 개요	523
② 문화시설 현황	524
③ 문화시설 계획	531
④ 문화시설 사례조사	547

제6장 주차장 기본계획

① 개요	557
② 인천대로 지하주차장 계획	577
③ 생활권내 주차장 계획	592

제7장 공사계획

① 공사개요	613
② 도로개량 사업비	614
③ 지하주차장 사업비	624
④ 공원(도시숲) 사업비	626
⑤ 문화시설 사업비	629

제3편 | 인천대로 주변지역 기본계획

제1장 인천대로 주변지역 기본계획 개요

① 주변지역 기본계획의 개요	637
② 인천대로 주변지역의 설정	641

제2장 생활권 계획

① 생활권별 현황	653
② 생활권 기본계획	724

제3장 중점추진사업 계획

① 중점추진사업의 설정	801
② 거점개발 기본계획	807
③ 테마가로 기본계획	844
④ 도시재생뉴딜사업 기본계획	891
⑤ 소규모주택 정비사업	909

제4장 지구단위계획

① 계획의 배경 및 목적	933
② 계획의 범위	934
③ 구역별 지구단위계획	936

제5장 사업추진계획

① 거점 및 역세권 사업추진계획	957
② 자원확보방안	962



참 여 자

인천광역시

원도심재생조정관	신 동 명				
도시재생건설국장	최 태 안	신 동 명			
도속도로재생과장	배 용 환	공 상 기	이 종 선		
주변계획팀장	천 준 홍				
담당자					
주변지역 기본계획	임 기 정	박 승 호	최 태 관	한 승 희	신 유 정
	장 선 정				
도 로 설 계	최 지 혜	장 선 정	최 점 수		
교 통	이 제 열	권 일	최 지 혜	최 창 권	최 점 수
문 화 시 설	최 지 혜	장 선 정	김 재 윤		
주 차 장	최 지 혜	장 선 정	강 진 우		
공 원	최 지 혜	장 선 정	강 진 우		
도 시 재 생	김 현 정	정 용 길	이 승 철		

서영엔지니어링

사업책임기술자	권 영 칠				
분야책임기술자	이 재 학(조경)	방 경 철(토질지질)			
참여기술자	임 용 택	엄 상 호	심 상 곤	한 상 민	박 경 열
	두 영 진	서 문 성	김 상 태	박 찬 일	조 석 만
	박 정 개				

신성엔지니어링

분야책임기술자	남 승 석(교통)				
참여기술자	정 운	마 성 경	이 한 석	곽 진 영	조 종 근
	정 우 택	장 우 람			

장 원

분야책임기술자	김 용 일(도시계획)				
참여기술자	장 양 훈	이 해 균	우 승 면	김 상 민	문 은 영
	양 승 열	전 해 진	송 영 달	전 용 철	안 선 일
	박 시 엽	구 소 연	김 성 환		

다 린 이 앤 씨

분야책임기술자	성 낙 관(도로 및 공항)				
참여기술자	천 덕 호	김 상 섭	이 순 근	권 오 섭	박 동 교
	권 택 수	김 시 영	김 성 구	장 용 석	



인천대로 일반도로화 및 주변지역 기본계획

2020. 1



인천광역시
Incheon Metropolitan City

제1편 | 계획의 개요

제1장 계획의 개요

① 인천대로 일반도로화 및 주변지역 기본계획 수립의 필요성	005
② 계획의 범위	007
③ 위치도	009
④ 계획의 추진경위	010
⑤ 기본구상 검토 및 기본계획 설정	011

제2장 상위 및 관련계획

① 상위계획	021
② 교통 및 도로부문 관련계획	027
③ 공원 및 문화시설 부문 관련계획	034
④ 도시계획부문 관련계획	041

제3장 관련법규 검토

① 교통 및 도로부문 관련법규	051
② 공원 및 문화시설부문 관련법규	063
③ 도시계획부문 관련법규	068

제4장 시민 Governance

① 시민 Governance의 필요성	079
② 범시민참여협의회	079
③ 찾아가는 주민설명회	084
④ 설문조사	086

제5장 사례조사

① 국내 사례조사	091
② 해외 사례조사	093
③ 본 계획에의 적용방안	099

제2편 | 인천대로 일반화 기본계획

제1장 인천대로 도로개량 기본계획 개요

① 과업의 배경 및 목적	107
② 과업의 개요	107
③ 기본방향 설정	109
④ 과업 수행방법	110
⑤ 과업 수행결과	112

제2장 도로 기본계획

① 대상지 현황여건	117
② 인천대로 교통수요예측 및 분석	132
③ 공사중 교통개선대책	156
④ 도로계획 설계기준	181
⑤ 도로 기본계획	200
⑥ 인천대로 일반도로화로 인한 소음 해소 방안	256
⑦ 현안사항 검토	268

제3장 교통개선 계획

① 교통개선계획 개요	277
② 경인고속도로 일반도로화 기본구상 교통개선대책	278
③ 도시교통 현황	283
④ 교통수요 예측	287
⑤ 일반화사업 완료시 교통개선대책	323
⑥ 대중교통시설계획	352
⑦ 자문회의 결과	454

제4장 공원(도시숲) 기본계획

① 대상지 현황여건	459
② 현황여건 분석	461
③ 공원계획 기준	472
④ 공원계획	486

제5장 문화시설 기본계획

① 문화시설 개요	523
② 문화시설 현황	524
③ 문화시설 계획	531
④ 문화시설 사례조사	547

제6장 주차장 기본계획

① 개요	557
② 인천대로 지하주차장 계획	577
③ 생활권내 주차장 계획	592

제7장 공사계획

① 공사개요	613
② 도로개량 사업비	614
③ 지하주차장 사업비	624
④ 공원(도시숲) 사업비	626
⑤ 문화시설 사업비	629

제3편 | 인천대로 주변지역 기본계획

제1장 인천대로 주변지역 기본계획 개요

① 주변지역 기본계획의 개요	637
② 인천대로 주변지역의 설정	641

제2장 생활권 계획

① 생활권별 현황	653
② 생활권 기본계획	724

제3장 중점추진사업 계획

① 중점추진사업의 설정	801
② 거점개발 기본계획	807
③ 테마가로 기본계획	844
④ 도시재생뉴딜사업 기본계획	891
⑤ 소규모주택 정비사업	909

제4장 지구단위계획

① 계획의 배경 및 목적	933
② 계획의 범위	934
③ 구역별 지구단위계획	936

제5장 사업추진계획

① 거점 및 역세권 사업추진계획	957
② 자원확보방안	962

제1편

계획의 개요



제1장 | 계획의 개요

- ① 인천대로 일반도로화 및 주변지역
기본계획 수립의 필요성
- ② 계획의 범위
- ③ 위치도
- ④ 계획의 추진경위
- ⑤ 기본구상 검토 및 기본계획 설정

제1장. 계획의 개요

1 인천대로 일반도로화 및 주변지역 기본계획 수립의 필요성

가. 계획 수립의 배경

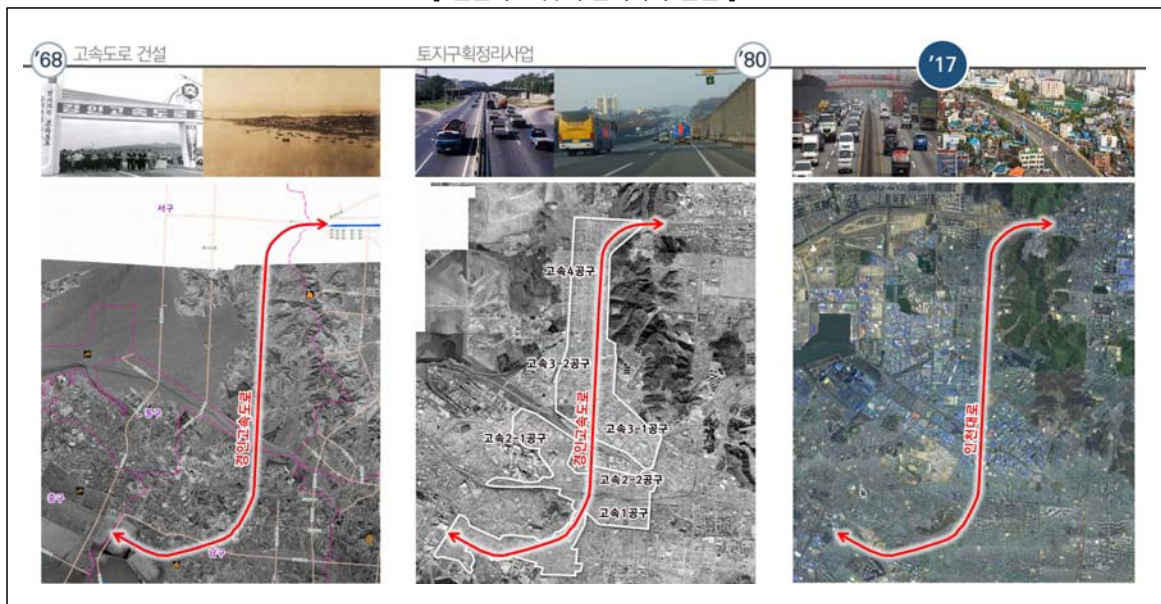
● 인천대로(舊 경인고속도로 인천기점~서인천나들목)의 역사

- 인천대로는 1968.12.21. 개통된 우리나라 최초의 고속도로로서 인천항과 서울을 잇는 산업화의 대동맥으로 활용됨
- 1971.08.31. 제2호 고속국도로 지정된 후 차량 이동시간을 획기적으로 단축시켜 여객 및 화물 수송량의 증가와 인천~서울 간 광역도시권 형성에 기여하였으며, 이로 인해 인천은 서울의 관문 도시로서 그 위상이 더욱 강화되고 산업도시로서 성장함
- 이런 가운데 2015.12.16. 인천시와 국토교통부는 수도권 제2외곽순환고속도로가 개통되는 시기(2017년 3월 23일 개통)에 인천대로(舊 경인고속도로)의 기점(미추홀구 용현동)부터 서인천나들목(서구 가정동)까지 시설물(관리권)을 인천광역시에 이관하기로 합의하였으며, 2017.12.01. 고속도로로서의 기능을 폐지함(경인고속도로 → 인천대로)

● 계획 수립의 배경

- 건설 당시에 인천시 외곽에 위치하였던 인천대로는 염전 및 공유수면의 매립, 행정구역 편입 등으로 도시의 외연이 확장되어 현재는 옹벽 및 방음벽 등으로 도시를 분절하는 축으로 변모하게 되었으며, 도로교통 소음·비산먼지 등 환경피해는 물론 주변 지역에 심각한 슬럼화가 진행되고 있음
- 관리권의 이관에 따라 일반화된 인천대로를 대상으로 일반도로에 걸맞은 도로구조의 개량과 동시에 인천대로의 여건 변화에 따른 주변 영향권에 대한 계획적 관리 및 활성화로 인천시 노후 원도심의 재생 촉진을 도모함

[인천대로 및 주변지역의 변천]



나. 계획 수립의 필요성

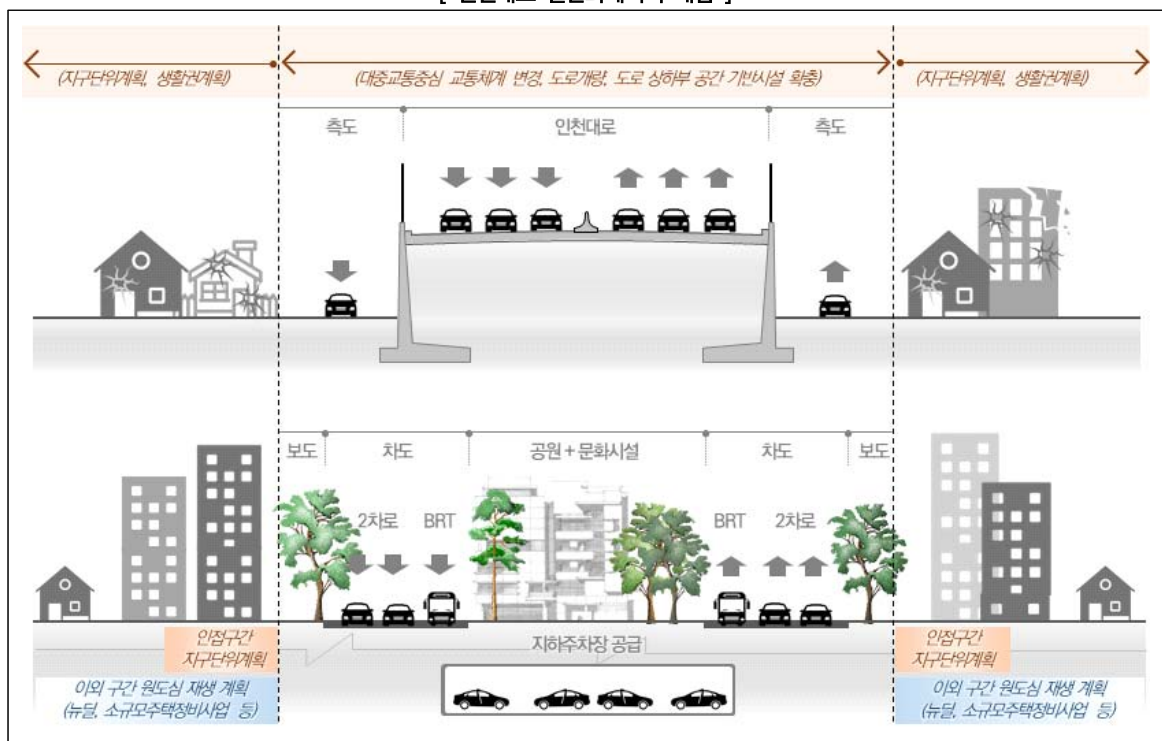
● 인천대로의 일반도로로서 기능 부여를 위한 도로 개량

- 인천대로 일반화 사업의 추진방향에 적합한 설계기준을 설정하고 횡단구성, 기하구조기준 설정, 교차로 및 포장계획, 기존 구조물 조사·철거계획 등의 기본계획 수립을 통해 일반도로로서의 기능과 교통안전성을 확보하고자 함
- 기존 고속도로와 측도를 포함한 넓은 폭원(평균폭원 50m)을 활용하여 공원, 문화시설 및 주차장 등을 설치하여 주민편의 증진

● 인천대로 주변지역에 대한 종합적인 청사진 마련

- 인천대로의 여건 및 위상변화에 따른 주변지역 파급력을 고려한 주변지역의 설정 및 주변지역에 대한 계획적 공간관리방안을 제시하여 무분별한 난개발 방지
- 인천대로 일반화에 직접적인 영향권이자 즉시적인 토지이용 관리가 필요한 인접구간에 대하여는 지구단위계획 수립을 통해 계획적 개발·관리유도 및 일체감 있는 도시경관 형성 도모
- 다양한 원도심 재생사업을 연계하여 지속가능한 주변 생활권의 원도심 활성화 및 주민간의 교류 활성화 유도

[인천대로 일반화계획의 개념]



2 계획의 범위

가. 공간적 범위

- 인천광역시 행정구역 및 주변 교통영향권
 - 인천대로 및 주변지역(9.25km²)
 - 행정구역: 인천광역시 미추홀구 용현동 ~ 서구 가정동 일원

나. 시간적 범위

- 기준년도: 2019년
- 목표년도: 2035년(공사완료 후 10년)

다. 내용적 범위

- 인천대로 일반화 기본계획
 - 도로, 교통, 공원, 문화시설, 주차장 분야
- 인천대로 주변지역 기본계획
 - 주변지역 생활권 계획(생활권 공간관리방향), 중점추진사업 계획, 도시재생사업 계획, 지구단위계획

라. 인천대로 도로개량 사업

1) 도로개량

- 서인천나들목~인하대병원(L=10.45km, B=50m)

[인천대로 도로개량 공구 구분]

구분		1공구	2공구	3공구	4공구	5공구
공구명	시점	인하대병원	인하로 인근	도화	가좌	석남2
	기점	인하로 인근	도화	가좌	석남2	서인천
길이(km)		1.80	1.90	2.30	2.64	1.81
폭원(m)		50	50	50	50	50

2) 공원(도시숲) 조성

- 서인천나들목~인하대병원(134,564m², 공원(도시숲) 폭원 8~37m)

[인천대로 공원녹지 계획 개요]

구분	1생활권	2생활권	3생활권	4생활권	5생활권	6생활권	7생활권	8생활권	9생활권	10생활권
자치구	중구	미추홀구					서구			
총면적(m ²)	8,620	66,806					59,139			
면적(m ²)	8,620	20,253	27,301	17,402	1,850	-	12,831	13,819	13,219	19,270

※ 6생활권(인천교)는 문학~검단 고속화도로의 U/D구간으로 공원(도시숲) 계획 구간에서 제외

3) 문화시설

● 총 5개소

[인천대로 문화시설 계획 개요]

구분	용현문화시설	수봉문화시설	가좌문화시설	원적문화시설	가정문화시설
건축연면적(㎡)	1,629	2,392	6,400	735	2,600
층수	1층	2층	2개층	1층	2층(지하1층)

4) 주차장

● 총 10개소(인천대로 지하부)

• 개소당 100~200면 내외, 합계 1,656면

마. 주변지역 기본계획

1) 주변지역 생활권

● 총 10개 생활권(9,263천㎡)

[인천대로 주변지역 생활권 설정]

구분	1생활권	2생활권	3생활권	4생활권	5생활권
생활권명	신흥	토지금고	용현	수봉	도화주안
면적(천㎡)	576	848	1,298	925	1,263
구분	6생활권	7생활권	8생활권	9생활권	10생활권
생활권명	인천교	가좌	원적	석남	가정
면적(천㎡)	1,634	809	796	622	492

2) 지구단위계획

● 총 9개 구역(1,136천㎡)

[인천대로 주변지역 지구단위계획구역 설정]

구분	1생활권	2생활권	3생활권	4생활권	5생활권
구역	용현	용현1	수봉2	도화2	-
면적(천㎡)	50	29	153	41	-
구분	6생활권	7생활권	8생활권	9생활권	10생활권
구역	가좌1	가좌역	서부여성회관역 주변	석남역 주변	가정중앙시장역 주변
면적(천㎡)	123	192	195	214	139

4 계획의 추진경위

● 인천대로(舊 경인고속도로) 일반화 논의 ~ 일반도로화 기본구상 수립

- 1997. 06. : 2011 인천도시기본계획(일반도로화 구상)
- 2014. 10. : 일반도로화 및 지하화 추진방안 방침 결정(시장)
- 2015. 12. : 이관협약 체결(인천광역시↔국토교통부)
- 2016. 04. ~ 2017. 09. : 일반화 및 주변지역 기본구상 용역 시행
- 2016. 07. ~ 2017. 02. : 자문회의
 - 민·학·관 협의체 (37명, 10회), 지역기반전문가 자문회의(월2회)
- 2016. 08. : 시민 아이디어(60건), 및 설계(12건) 공모
- 2017. 03. ~ 2017. 06. : 찾아가는 주민설명회 개최(18개소, 1,130여명 참석)
- 2017. 08. : 기본구상 시민참여협의회 개최
- 2017. 09. : 일반화 및 주변지역 개발 기본구상(안) 수립(인천시)

● 일반도로화 기본계획

- 2017. 09. : 일반화 및 주변지역 개발 기본계획용역 착수(인천시)
- 2017. 11. : 생활권 주민 및 산업단지 종사자 설문조사
- 2017. 12. : 고속도로 이관(L=10.45km), 시설물 인수(도로공사)
- 2017. 12. ~ 2018. 01. : 관련부서 협의(4회)
- 2018. 02. : 찾아가는 주민설명회 개최(9개소, 450여명 참석)
- 2018. 03. ~ 2018. 12. : 범시민참여협의회(350명) 및 운영위원회(25명) 구성·운영

일시	범시민참여협의회	범시민참여협의회 운영위원회
2018. 03.	제1회 범시민참여협의회 개최	제1회 범시민참여협의회 운영위원회 개최 제2회 범시민참여협의회 개최
2018. 04.	제2회 범시민참여협의회 운영위원회 개최	-
2018. 05.	-	제3회 범시민참여협의회 운영위원회 워크숍 개최
2018. 08.	-	제4회 범시민참여협의회 운영위원회 개최
2018. 09.	제3회 범시민참여협의회 개최	제5회 범시민참여협의회 운영위원회 개최
2018. 11.	-	제6회 범시민참여협의회 운영위원회 개최
2018. 12.	제4회 범시민참여협의회 개최	제7회 범시민참여협의회 운영위원회 개최

- 2018. 10. : 인천대로 도로기본계획 고시
- 2019. 03. : 인천대로 도시관리계획 결정(변경) 입안
- 2019. 11. : 주변지역 도시관리계획(지구단위계획구역 및 지구단위계획) 결정 입안

5 기본구상 검토 및 기본계획 설정

가. 도로

1) 도로 기본계획의 범위

● 인천대로 일반도로화 내용적 범위

• 인하대병원 사거리 ~ 서인천교차점광장, 10.45km

기본구상	기본계획	비고
<ul style="list-style-type: none"> •도로의 기능 : 보조간선도로 •대중교통차로 설치에 대한 기준 및 기하 구조 미반영 •교차로 16개소 <ul style="list-style-type: none"> - 간선도로 및 하부 통행을 우선 •구조물 철거 계획 <ul style="list-style-type: none"> - 일반도로화 계획에 준하여 결정 	<ul style="list-style-type: none"> •도로의 기능 : 보조간선도로 •대중교통차로 설치에 대한 기준 및 기하 구조 반영 •교차로 20개소 <ul style="list-style-type: none"> - 간선도로 및 하부 통행 - 주요지점 접근성 및 경제성 고려 - 교차로 서비스 “D” 이상 확보 - 교차로내 회전 차로 확보 •구조물 철거 계획 <ul style="list-style-type: none"> - 일반도로화 계획에 준하여 결정 - 구조물의 등급 및 공용년수 반영 - 주민 민원 반영 	<ul style="list-style-type: none"> •기본구상의 기본 방향 반영 •대중교통(BRT 또는 IN-TRAM) 설치를 고려한 기준 및 기하구조 반영 •교차로의 기하 구조 및 교통분석을 고려한 계획 수립 •구조물의 안전등급 및 공용년수를 고려하여 철거여부 검토

● 인천대로 일반도로화 계획 수립의 방향

구분	기본구상	기본계획
설계속도	•본선: 60km/h	•본선: 60km/h, 연결로: 30km/h
도로폭원	•B=50.0m	•B=50.0m
차로수	<ul style="list-style-type: none"> •인천기점 ~ 도화C : 4차로(대중교통차로 포함) •도화C ~ 서인천C : 6차로(대중교통차로 포함) 	<ul style="list-style-type: none"> •인천기점 ~ 독배로 : 4차로 •독배로 ~ 서인천C : 6차로(대중교통차로 포함)
교차로	•16개소	<ul style="list-style-type: none"> •20개소 <ul style="list-style-type: none"> - 교차로 설치(20개소, 주간선 : 8개소, 보조간선: 6개소, 집산도로: 6개소) •기존 횡단시설이 있는 곳 <ul style="list-style-type: none"> - 6개소(소금길, 용현초교, 송도육교, 도화C, 장고개로, 서인천C) •기존 횡단시설이 없는 곳: <ul style="list-style-type: none"> 주·보조간선 우선, 양방향 4차로 이상 - 10개소(인하대병원,인하대,염전로,가좌C,가정로38, 가정로98,석남2고가교,울도입구) •주요지점 접근성 및 경제성 고려 <ul style="list-style-type: none"> - 4개소(제일로·수봉로, 주안로, 석정로, 가정중앙시장) •교차로 간격 최소 250m 이상 간격 확보
진출입로	-	•199개소
기하구조	•대중교통 수단 미고려	<ul style="list-style-type: none"> •BRT 반영 •IN-TRAM 반영(대중교통 수단 고려)
기타반영 사항		<ul style="list-style-type: none"> •버스 및 IN-TRAM을 고려한 정류장 위치 및 규모 산정 •수봉공원일원 대중교통차로 전용 지하차도 설치

나. 교통

● 교통개선대책 계획방향

구분	기본구상	기본계획
계획방향	•영향권에 대한 각종 관련계획을 검토하여 목표연도의 장래 사회경제지표 및 교통체계의 변화 전망	•사업시행에 따른 도로개량 시설규모 검토와 주변 교통 영향 등을 예측하여 파생되는 제반 문제점에 대한 개선대책수립
교통량 조사	•문헌조사 - 2016년 인천광역시 도시교통기초조사	•영상촬영조사(직접조사) - 교차로 50개소, 인천대로 진출입지점 10개소 •문헌조사 - 2017년 인천광역시 도시교통기초조사
교통수요 전제	•2015년도 수도권여객 기·종점통행량(O/D)현행화 공동사업, 2016 - 142개 내부존 설정	•2016년도 수도권여객 기·종점통행량(O/D) 현행화 공동사업, 2017 - 1,237개 내부존 설정
주요 관련계획	•대한항공~봉수대로길간 도로개설 •가좌동 염곡길 도로확장 •부평동~장고개간 도로개설	•문학~검단 고속화도로, 신월~서인천, 인천~안산, 제3연륙교

[기본구상과 기본계획 비교(교통개선대책)]

구분	기본구상	기본계획	비고
계획 차로수	•인천기점~도화C : 4차로 •도화C~서인천C : 6차로	•인천기점~인하교차로 : 4차로 •인하교차로~서인천C : 6차로	수요 재예측 결과 인하교차로~도화C 구간 6차로 필요
공사중 교통관리	-	•교통소통대책 - 인천대로 4차로 이상 확보 - 교통통제 안내표시 설치 •공사중 주차대책 •교통안전대책	-
교통 개선 대책	단기 •가좌동 염곡길 도로확장 •부평동~장고개간 도로개설 •신흥동~동국제강간 도로개설 •송현터널 하부 지하도로 개설	•교통운영체계 개선(TSM) - 청라진입도로 등 12개소 •우회도로 확보 - 부평구청~장고개간 우회도로	공사중 및 단기, 중장기 등 목표연도별 개선대책 수립방안 강구
	중장기 •건지로~장수C간 도로개설 •경명대로~원당대로간 도로개설 •서곶로~봉오대로간 도로개설 •서곶로 도로 다이어트	•우회도로 확보 - 신흥동 삼익아파트~동국제강간 도로개설 등 5개노선 •대체도로 건설 - 문학~검단 지하고속화도로 - 서인천~신월 지하고속화도로	
	대중 교통 •BRT계획 - 검단~송도(인천대로, 6개소)	•BRT계획: 2개구간(인천대로, 8개소) •IN-Tram계획 - 작전역~인천대로~국제업무지구	
통행제한	•2.5ton 초과 화물차량 통행 제한		-

다. 주차장

구분	기본구상	기본계획
계획방향	<ul style="list-style-type: none"> 도로 중앙부 공원부지, 생활권역 내에 주차장을 신규 공급 인천대로 축도 구간에서 삭제되는 노상주차면 대체 	<ul style="list-style-type: none"> 인천대로 주변 생활권 중장기적 주차장 확충계획 사업시행으로 인한 주차장 삭제면 및 장래 주차수요 부족분을 파악하여, 인천대로 지하주차장 및 생활권내 노외주차장을 계획
주차 수급실태 조사	<ul style="list-style-type: none"> 인천대로 노상주차장 현장조사 	<ul style="list-style-type: none"> 생활권별 및 인천대로 노상/노외주차장 현장조사 주차수급 실태조사를 활용하여 주차현황 및 생활권별 주차장 과부족분 파악

[기본구상과 기본계획 비교(주차시설)]

구분		기본구상			기본계획			비고
주차장 대상지 선정		•인천대로 하부, 국·공유지, 학교운동장 하부 등			•인천대로 하부, 국·공유지, 사유지			-
법적검토		-			•장애: 4% 이상, 확장 : 30% 이상 •전기자동차(주차장별 2대 이상) •「주차장법 시행규칙」(2018. 3.)에 따라 주차구획 면을 반영			-
구분		노외주차장	지하주차장	합계(①)	노외주차장	지하주차장	합계(②)	증감(②-①)
주차 계획	신흥	-	-	-	-	-	-	-
	토지금고	-	117	117	119	150	269	증)152
	용현	-	307	307	243	288	531	증)224
	수봉	-	345	345	180	222	402	증)57
	도화·주안	-	213	213	169	202	371	증)158
	인천교	-	269	269	-	152	152	감)117
	가좌	74	-	74	87	100	187	증)113
	원적	-	42	42	154	116	270	증)228
	석남	51	-	51	187	215	402	증)351
	가정	67	-	67	-	211	211	증)144
	합 계	192면	1,293면	1,485면	1,139면	1,656면	2,795면	증)1,310
기타		-			•지하철 역사(석남역, 서부여성회관역)와 연계한 주차장 위치 검토			-

라. 공원

[기본구상과 기본계획 비교(공원)]

구분	기본구상	기본계획
공원배치	•중앙부 공원 조성	•중앙부 공원배치 결정
세부내용	<ul style="list-style-type: none"> •기본방향 설정 <ul style="list-style-type: none"> - 지역성, 정체성을 갖는 생활권별 테마공원 - 역사성을 갖는 공원 - 시민참여형 공원 •생활권별 세부구상 <ul style="list-style-type: none"> - 생활권별 테마계획(인천교 생활권 제외) 	<ul style="list-style-type: none"> •도시림의 가로숲을 추구하는 공간계획 •2030 인천 광역녹지계획을 기반으로 한 보행녹지축 네트워크 계획 •권역별, 생활권별 공원테마 설정 •도로폭의 변화, 신형생활권 신규 설정 등 기타 여건 변화에 따른 공원 계획 수립 및 조정 •기존 도로시설 활용방안의 구체적 계획 수립

● 생활권별 계획방향

기본구상		기본계획		비고
•연장 10.45km, 폭 20~30m		•공원면적 (A=134,564㎡), 녹지면적 (A=74,971㎡)		
구분	생활권 테마	구분	생활권 테마	<ul style="list-style-type: none"> •신형생활권 추가 <ul style="list-style-type: none"> - 9개→10개로 조정 •권역별 지역적 특성을 고려한 테마 추가 구분 •생활권별 개발방향에 수정·보완 <ul style="list-style-type: none"> - 기본구상 수립 이후 조정된 현황여건 및 관련계획 등을 반영
-	-	바닷바람길	신흥 하버물 : 바닷바람이 흘러가는 바람길	
인천 기점	Landmark Park : 공원 시점부에 시선과 발길을 이끄는 공원	비행이 숲길	토지 금고 : 비행이숲길 1구간 : 인천대로의 역사성을 담은 숲길	
용현	Art & Culture Park : 예술과 문화생활이 이루어지는 공원		용현 비행이숲길 2구간 : 문화향유를 위한 청춘의 언덕	
수봉	Families Park : 가족친화, 자연친화를 도모하는 공원		수봉 비행이숲길 3구간 : 집앞의 산책로, 가족공원	
도화 주안	Together Park : 개인간, 단체간, 지역간에 서로서로 함께하는 공원		도화 주안 비행이숲길 4구간 : 오가며 만나는 공간, 어울림공원	
인천교	-	인천교	인천교 -	
가좌	Creative Park : 새로운, 변화를 만들어내는 이들을 위한 공간	돌꽃이 숲길	가좌 돌꽃이숲길 1구간 : 산업단지 속의 초록숲길	
원적	Color-Full Park : 계절을 느끼게 해주는 다양한 색깔로 가득한 공원		원적 돌꽃이숲길 2구간 : 화려한 색깔, 생동감 넘치는 다채 공원	
석남	Tapestry Park : 여러 가지 실로 그림을 짜 넣은 듯 다양한 문화와 식물이 짜여진 공원		석남 돌꽃이숲길 3구간 : 다양한 문화가 어우러지는 테피스 트리원	
가정	Vernacular Park : 기존의 지역특성과 쓰임새를 이어 받은, 지역토착의 테마를 담아내는 공원		가정 돌꽃이숲길 4구간 : 함께 존재하며 만들어갈 공존의 숲	

마. 문화시설

● 문화시설별 계획방향

기본구상	기본계획	비고
<ul style="list-style-type: none"> 지역민들에게 공존과 소통의 공간을 제공 사회적 통합을 유도하여 활기찬 지역공동체 유도 시민이 주체가 되어 활동하는 '생활문화활동' 이 되도록 지원하는 센터역할 부여 생활권별 문화시설 접근성 취약지역 검토 후 입지선정 유형별 공간구성(안) 제시 	<ul style="list-style-type: none"> 지역주민에게 균등한 문화체험 기회 제공 '생활문화가 직접 혹은 간접적으로 이루어지는 시설' 의 생활문화시설 추구 현황분석을 통한 구체적 입지선정 계획부지에 설치 가능한 규모산정 현황분석 및 관련부서(기관), 주민의견 등을 수렴한 시설별 용도(안) 제시 	

[기본구상과 기본계획 비교(문화시설)]

구분	기본구상	기본계획
위치	<ul style="list-style-type: none"> 권역형(2개소): 서구, 미추홀구 각 1개소 생활권형(2개소): 서구, 미추홀구 각 1개소 	<ul style="list-style-type: none"> 권역형(4개소): 서구, 미추홀구 각 2개소 생활권형(1개소): 서구 1개소
규모	<ul style="list-style-type: none"> 연면적: 7,200㎡ 권역형: 3,000㎡ x 2개소 생활권형: 600㎡ x 2개소 	<ul style="list-style-type: none"> 연면적: 12,600㎡ 권역형: 3,000㎡ x 4개소 생활권형: 600㎡ x 1개소
용도	<ul style="list-style-type: none"> 생활권형: 문화 기능 수행을 위한 최소 시설 권역형: 다목적홀과 공연장을 갖춘 문화시설 	<ul style="list-style-type: none"> 용현문화시설: 연습형 문화시설 수봉문화시설: 전통체험 & 실내체육 가좌문화시설: 공연, 전시, 체험 원적문화시설: 체험형 문화시설 가정문화시설: 작가 레지던스 등

[시설별 세부계획 비교]

기본구상		기본계획		비고
4개 문화시설 계획 (연면적: 7,200㎡)		5개 문화시설 계획 (연면적: 13,810㎡)		
구분	규모 및 용도	구분	규모 및 용도	<ul style="list-style-type: none"> 가좌문화시설은 공원 내 설치가 불가능하여 공원 근접지의 특별계획구역에 설치 계획 가정문화시설은 장기적으로 주변 여건의 변화를 염두에 둔 건축계획이 필요
용현 문화시설	<ul style="list-style-type: none"> 권역형 건축연면적 3,000㎡ 규모 생활권형 시설에 다목적홀(150㎡ 이상), 공연장(300㎡ 이상)을 포함 	용현 문화시설	<ul style="list-style-type: none"> 생활문화센터 건축연면적 약 1,630㎡ 규모 지역 공연동아리 모임 및 연습 등을 위한 공간 	
수봉 문화시설	<ul style="list-style-type: none"> 생활권형 건축연면적 600㎡ 규모 주민 공동체공간, 주민자율공간, 공동체 사물함, 화장실 등 	수봉 문화시설	<ul style="list-style-type: none"> 복합문화센터 건축연면적 약 2,400㎡ 규모 실내운동장, 전통공예 및 민속공연 연습 등을 위한 다목적실 등 	
가좌 문화시설	<ul style="list-style-type: none"> 생활권형 건축연면적 600㎡ 규모 주민 공동체공간, 주민자율공간, 공동체 사물함, 화장실 등 	가좌 문화시설	<ul style="list-style-type: none"> 복합문화센터 건축연면적 약 6,400㎡ 규모 영화관, 소극장, 산업박물관, 기획전시관 등 	
원적 문화시설	<ul style="list-style-type: none"> 권역형 건축연면적 3,000㎡ 규모 생활권형 시설에 다목적홀(150㎡ 이상), 공연장(300㎡ 이상)을 포함 	원적 문화시설	<ul style="list-style-type: none"> 생활문화센터 건축연면적 약 780㎡ 규모 기획전시실, 감상실, 다목적실, 동아리실 등 	
가정 문화시설	-	가정 문화시설	<ul style="list-style-type: none"> 복합문화센터 건축연면적 약 2,600㎡ 규모 인천대로 기념관, 신진작가 레지던스, 전시/공연장 등 	

바. 주변지역 기본계획

1) 생활권 계획

● 생활권 경계 범위 설정

- 인천대로 중심으로 반경 500m의 영향권을 주변지역으로 설정

기본구상	기본계획	비고
<ul style="list-style-type: none"> •공원 반경 500m의 영향권 •산업단지, 도시개발, 정비사업 등 개발사업 경계 •간선도로(주간선, 보조간선) 경계 •도시관리계획상 용도지역 경계 •행정동 경계 등 	<ul style="list-style-type: none"> •공원 반경 500m의 영향권 •산업단지, 도시개발, 정비사업 등 개발사업 경계 •간선도로(주간선, 보조간선) 경계 •도시관리계획상 용도지역 경계 •행정동 경계 등 	<ul style="list-style-type: none"> •기본구상의 영향권 범위(500m) 수용 •생활권 경계에 대한 정형화 <ul style="list-style-type: none"> - 완료 또는 해제된 개발사업 추가 반영 •인천기점으로부터 내향 방향으로 생활권 추가(확장)

● 생활권별 개발방향

기본구상		기본계획		비고
•9개 생활권 설정 (A=8,499천㎡)		•10개 생활권 설정(A=9,263천㎡, 증 764천㎡)		
생활권명	생활권 Vision & Slogan	생활권명	생활권 Vision & Slogan	<ul style="list-style-type: none"> •신흥생활권 추가 <ul style="list-style-type: none"> - 9개→10개로 조정 •생활권별 개발방향에 수정·보완 <ul style="list-style-type: none"> - 기본구상 수립 이후 조정된 현황여건 및 관련계획 등을 반영
-	-	신흥	복합업무지구로서의 공간 성격 전환 및 친수공간의 확충	
인천기점	인천의 미래를 여는 공간	토지금고	역사를 매개로 도시공간을 재생하는 공간	
용현	꿈을 실현하는 문화예술 공간	용현	인하대, 문화시설과 연계한 젊음의 공간	
수봉	가족이 함께 찾고 싶은 공간	수봉	녹색가로와 수봉산을 담은 가족친화공간	
도화·주안	문화·상업의 동반성장지역	도화·주안	단절된 역세권간 교류, 동반성장 기반	
인천교	4차 산업혁명을 준비하는 미래혁신지구	인천교	4차산업 혁명을 준비하는 미래혁신지구	
가좌	생활문화와 산업이 교류하는 창조공간	가좌	상생하는 산업공간, 전문인력의 아카이브	
원적	여성이 행복하고 안전한 힐링공간	원적	지역 역세권 연계를 통한 테마공간 창조	
석남	더블역세권의 지역성장기점	석남	더블역세권을 활용한 복합상업문화 공간 조성	
가정	전통과 책의 마을	가정	지역의 역사성 보전 및 안전한 정주환경 조성	

2) 기타

● 노후주택불량지역 관리 및 역세권 개발 등

기본구상	기본계획	비고
<ul style="list-style-type: none"> •생활권 내 가로주택정비사업 유도구역 검토 <ul style="list-style-type: none"> - 96개소 •역세권 개발 구상 	<ul style="list-style-type: none"> •공유지·역세권 활용 가점개발 계획 수립(372천㎡) •테마가로계획 수립(L=5.2km, 7개소) •도시재생뉴딜사업 가능지: 13개소(1,352천㎡) •소규모주택 정비사업구역 가능지 	<ul style="list-style-type: none"> •세부 사업별 구체적 개발구상 및 가이드라인 수립 •생활권 계획에의 반영을 통한 구체적 공간관리방향 추가

사. 지구단위계획

[기본구상과 기본계획 비교(지구단위 계획)]

구분	기본구상	기본계획
지구단위 계획구역 설정기준	<ul style="list-style-type: none"> • 인천대로 연결지역 • 도로로 둘러싸인 가구 경계 • 맹지발생 최소화를 위한 경계 정형화 • 아파트부지 등 대규모 필지 제외 • 도시기본계획상 용도 상향부지 경계(특별계획구역) • 국·공유지 중 유휴부지, 이전부지(특별계획구역) • 공동개발 가능 범위인 2필지 경계 	<ul style="list-style-type: none"> • 인천대로 연결지역(직접영향권 50m) • 도로로 둘러싸인 가구 경계 • 맹지발생 최소화를 위한 경계 정형화 • 구역 연속성 및 정형화를 유지할 수 있는 인근 아파트 포함 • 도시기본계획상 용도 상향부지 경계(특별계획구역) • 대규모 공유지 및 유휴지 거점개발, 역세권 (특별계획구역) • 인접구역/가구와의 연속성 유지를 위한 필지경계(일부) • 상위계획(2030인천도시기본계획)반영 • 인천대로변 업무·상업 복합기능 활성화 및 연속성 유지 • 진행중인 정비사업구역 제외
지구단위 계획구역	<ul style="list-style-type: none"> • 11개 구역(A=1,305천㎡) <ul style="list-style-type: none"> - 인천기점구역, 인하대1구역, 인하대2구역, 수봉2구역, 도화2구역, 인천교구역, 가좌C구역, 가좌구역, 원적구역, 석남구역, 가정구역 	<ul style="list-style-type: none"> • 9개 구역(A=1,136천㎡, 감169천㎡) <ul style="list-style-type: none"> - 용현구역, 용현1구역, 수봉2구역, 도화2구역, 가좌1구역, 가좌역 주변구역, 서부여성관역 주변구역, 석남역 주변구역, 가정중앙시장역 주변구역 - 구역 명칭 변경 : 생활권 명칭 및 구역현황을 고려하여 조정 - 구역 설정기준에 따라 기본구상에서 설정한 지구단위 계획구역 경계 조정
지구단위 계획	-	<ul style="list-style-type: none"> • 용도지역/지구계획 • 기반시설 계획 • 가구 및 획지계획 • 건축물 및 기타사항에 대한 계획 • 기타사항에 관한 계획 • 인센티브계획
경관관리 기본구상	-	<ul style="list-style-type: none"> • 경관계획 수립
영향평가	-	<ul style="list-style-type: none"> • 전략환경영향평가 • 교통영향평가
제반검토	-	<ul style="list-style-type: none"> • 환경성검토 • 교통성검토



제2장 | 상위 및 관련계획

- ① 상위계획
- ② 교통 및 도로부문 관련계획
- ③ 공원 및 문화시설 부문 관련계획
- ④ 도시계획부문 관련계획

제2장. 상위 및 관련계획

1 상위계획

가. 제5차 국토종합계획(2020~2040)

1) 계획의 비전 : 모두를 위한 국토, 함께 누리는 삶터

2) 계획의 목표

● 어디서나 살기 좋은 균형 국토(국토기본법 제2조 및 제3조, 국토계획현장)

- 국토균형발전 정책에 대한 성과와 체감도를 높이는 한편, 인구 감소와 저성장 시대에 체계적으로 대비하여 어디서나 살기 좋은 균형국토를 조성
- 중앙정부 주도의 획일적 정책 추진의 한계와 부작용을 최소화하기 위해 지역의 다양성과 자율성을 기반으로 하는 균형 국토를 조성

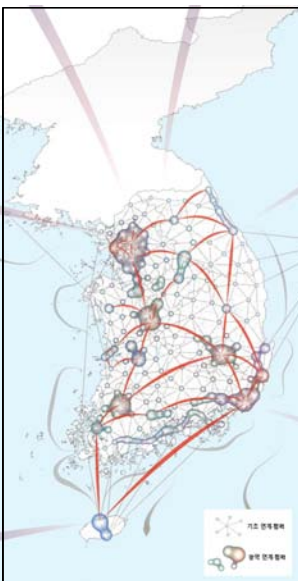
● 안전하고 지속가능한 스마트국토(국토기본법 제2조 및 제5조, 유엔 지속가능 발전목표(UN SDGs), 국토계획현장)

- 접근성 기반의 생활 SOC 확충, 국토의 회복력 제고 등 국민 누구나 어디에서나 품격 있고 안전한 삶을 누릴 수 있는 안심 생활국토 조성
- 초연결·초지능화 시대로의 전환과 4차 산업혁명에 따른 기술발전을 국토관리와 이용에 활용하여 국민의 편리함과 국토의 지능화 실현

● 건강하고 활력있는 혁신국토(국토기본법 제2조 및 제4조, 국토계획현장)

- 신산업 육성기반 조성, 지역산업 생태계의 회복력 제고 등 여건 변화에 맞는 산업기반을 구축하고, 문화관광 활성화를 통한 일자리 창출 및 활력 제고
- 3대 경제벨트를 중심으로 한반도 신경제구상을 이행하고, 유럽까지 이어지는 교통·물류기반 조성과 국제협력 강화 등 글로벌 위상 강화

[연대와 협력을 통한
유연한 스마트 국토구상]



비 전

모두를 위한 국토, 함께 누리는 삶터

목 표

어디서나
살기좋은
균형국토

안전하고
지속가능한
스마트국토

건강하고
활력있는
혁신국토

공간구상

연대와 협력을 통한 유연한 스마트국토 구현

국
발
전
전
략

전략 1

개성있는 지역발전과 연대·협력 촉진

전략 2

지역산업 혁신과 문화관광 활성화

전략 3

세대와 계층을 아우르는 안심 생활공간 조성

전략 4

품격있고 환경 친화적 공간 창출

전략 5

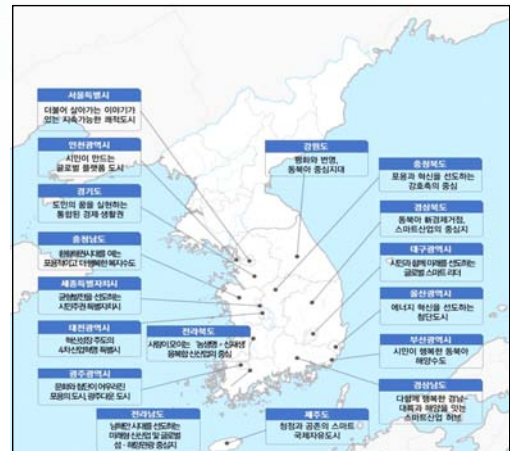
인프라의 효율적 운영과 국토 지능화

전략 6

대륙과 해양을 잇는 평화국토 조성

3) 지역별 발전방향(인천광역시)

[시·도별 발전 비전]



● 인천광역시 발전 비전

- 시민이 만드는 글로벌 플랫폼 도시

● 기본목표

- 모두가 함께하는 활기찬 공동체도시
- 세계가 찾아오는 글로벌 일자리도시
- 세계적 경쟁력을 갖춘 쾌적한 관광도시
- 자연이 살아있는 건강한 녹색해양도시

● 발전방향

- 지역특성을 고려한 도시관리 및 원도심 재생사업 추진
- 공항, 항만 등의 입지적 강점을 충분히 살린 지역산업 진흥
- 국제 해양관광도시로 발전을 위한 인프라 확충과 개선
- 국제 수준의 교통·물류체계 구축과 중장기 경쟁력 확보
- 대도시권으로서 수도권의 경쟁력 제고 및 상생발전 도모

4) 검토결과

● 지역특성을 고려한 도시관리 및 원도심 재생사업 추진

- 대중교통체계 확충과 역세권 중심의 도시공간구조 전환
- 원도심 여건과 대상지 특성을 반영한 맞춤형 도시재생뉴딜 추진

⇒ S-BRT(시범사업 선정) 등 대중교통중심체계 전환을 통한 도심 내 교통여건 완화 및 이와 연계한 인천대로 주변지역의 Micro한 현황을 고려한 맞춤형 원도심 재생 공간관리방향 마련

⇒ 일반화와 더불어 인천도시철도2호선 역세권을 지역생활권 거점으로 설정하여 원도심 재생 활성화의 중심점 역할 수행

● 공항, 항만 등의 입지적 강점을 충분히 살린 지역산업 진흥

- 국제경쟁력 제고를 위한 산업인프라 확충과 산업재생 추진
 - 노후산단에 친환경 인프라 구축, 혁신역량 강화 등을 통해 스마트 혁신 산단으로 전환
 - 경인고속도로 지하화와 연계, 주변 제조업 벨트의 광역 벤처기업 클러스터 조성

⇒ 인천대로 일반화로 인해 발생하는 교통광장 등 유흥지를 주변 노후산업단지의 혁신역량 강화 및 구조고도화를 견인할 수 있는 산업재생 거점으로 활용

⇒ 노후산업단지를 포괄하는 광범위한 경제기반형 도시재생뉴딜사업 추진

● 대도시권으로서 수도권의 경쟁력 제고 및 상생발전 도모

- 수도권 지자체간 연계·협력에 기반하는 다양한 광역사업을 추진

⇒ 시범사업으로 선정된 S-BRT(인하대~서인천IC) 구간과 청라-강서 BRT를 연계하여 광역 대중교통축 형성

나. 제3차 수도권 정비계획(2006~2020)

1) 기본방향

- 수도권 인구 안정화를 전제로 수도권의 질적 발전 추구
- 높은 국제경쟁력을 갖추고 지방과 상생 발전하는 수도권을 지향

2) 4대 정비목표

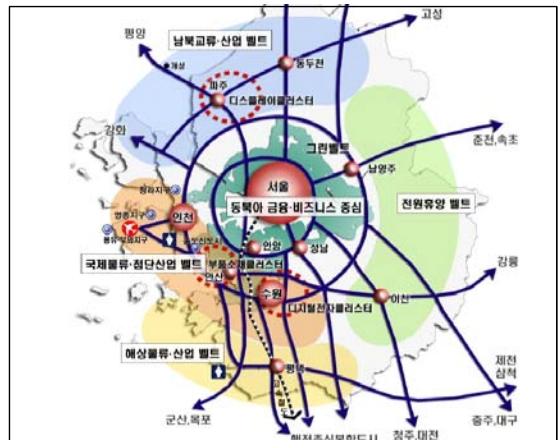
- 선진국 수준의 삶의 질을 갖춘 수도권으로 정비
- 동북아 경제중심지로서의 경쟁력 있는 수도권 형성
- 지방과 더불어 발전하는 수도권 구현 및 지속가능한 수도권 성장관리기반 구축

3) 추진 전략

- 수도권 인구 안정화 및 수도권 주민의 삶의 질 개선
- 수도권 경쟁력 강화 및 수도권 규제의 합리적 개선

4) 주요 관련내용

- 통근권과 생활권, 역사성 등을 고려하여 인천-부천-김포권에 자립적인 도시권을 형성
- 인천~수원지역을 국제물류·첨단산업벨트로 육성
- 인천국제공항이 동북아 중심공항으로 기능할 수 있도록 공항시설의 단계적 확충
- 인천공항 내 자유무역지역 지정 및 접근 교통시설 확충
- 인천항은 연안화물, 수출입화물 및 컨테이너를 종합적으로 처리할 수 있는 복합화물 수송체계를 정비하고 항구별 기능특화를 통하여 항만운영의 효율성 제고



5) 검토결과

● 과밀억제권역 공업용지 공급

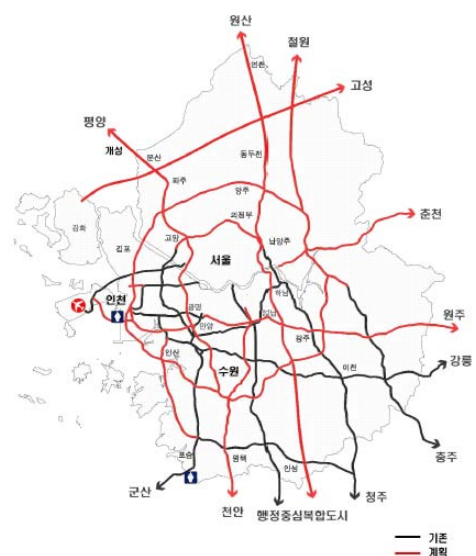
- 기존 도심 내 노후화된 공업지역 정비 유도

⇒ 인천대로변 원도심 내 노후 산업단지의 산업재생 유도 및 구조고도화 촉진

● 광역시설의 정비 및 확충

- 수도권 간선도로망 구상 : 舊 경인고속도로는 간선도로망 구상에서 제외

⇒ 인천대로 일반화를 통해 시민의 편의 증진에 기여하는 일반도로로 활용



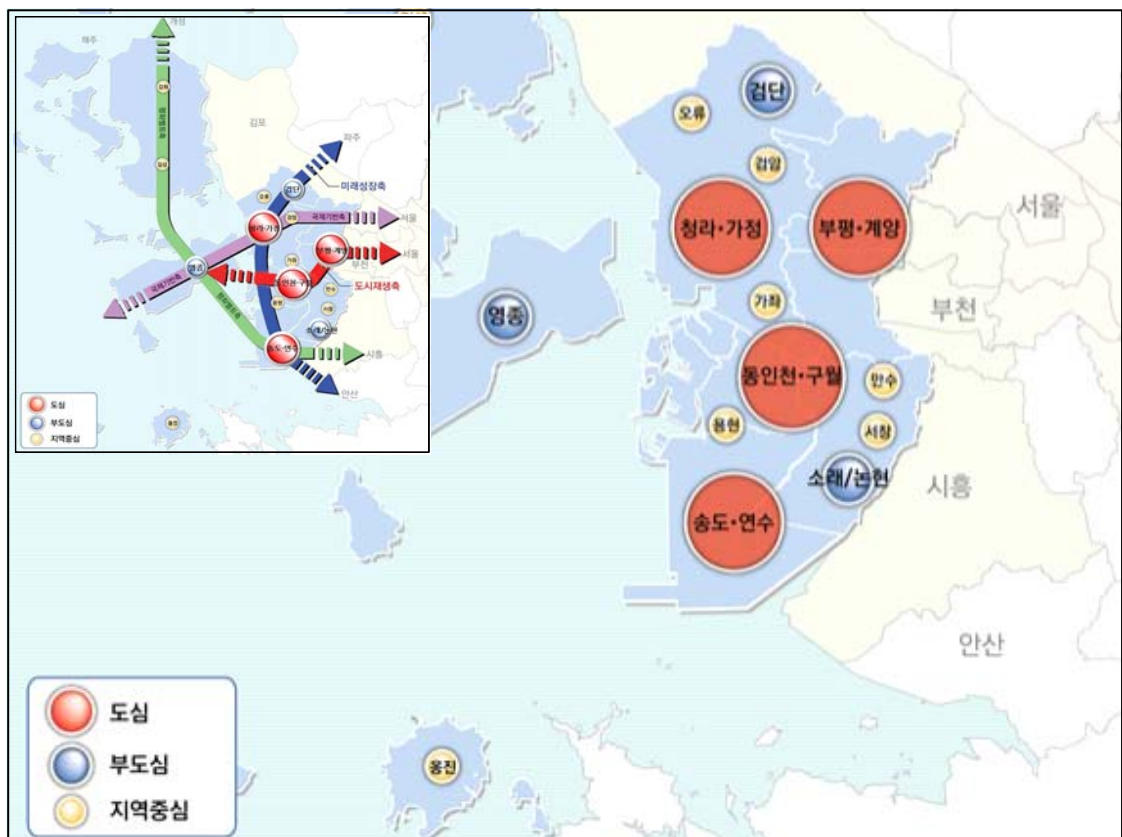
다. 2030 인천도시기본계획변경

1) 계획의 목표와 전략



2) 도시공간구조 구상

● 4도심 3부도심 9지역중심 4발전축



3) 주요 계획지표

- 2030년을 목표로 한 단계별 계획인구는 자연적 증가분과 사회적 증가분을 고려하여 2020년 310만명, 2025년 332만명, 2030년 350만명으로 설정
- 가구당 인구는 현재 2.60인에서 2.35인으로, 고용률은 현재 63.0%에서 70.0%로, 버스이용 및 지하철이용 부담률은 각각 현재 23.2%, 14.9%에서 23.6%, 15.0%로, 생태하천복원율은 현재 10%에서 40%로, 평생교육기관수는 현재 180개에서 250개로 설정

구 분	계획지표	단 위	2010년	2015년	2020년	2025년	2030년
도시 주택	가구당인구	인/가구	3.06	2.60	2.52	2.44	2.35
	주택노후도	%	-	37.0	34.0	30.0	27.0
	공공임대주택비율	%	3.5	5.0	7.5	9.0	10.5
안전 환경	생태하천복원율	%	-	10.0	20.0	30.0	40.0
	미세먼지농도 (PM10)	μg/m ³	55	50	45	40	35
	온실가스BAU 감축목표량 (2005년대비)	%	-	15.5	30.0	35.0	40.0
산업 경제	고용률	%	59.3	63.0	65.0	68.0	70.0
	외국계기업	개	382	1,000	1,700	2,500	3,200
	전국대비 연구개발비 비중	%	3.8	4.9	6.6	8.3	10.0
문화 관광	공공문화기반시설	개소/10만명	3.8	4.1	4.5	5.0	5.5
	외국인관광객	천명	1,022	1,500	2,500	3,500	5,000
	문화활동 소비지출 비중	개	8.2	9.0	11.0	13.0	15.0
교통 물류	버스이용 부담률	%	23.2	23.2	23.4	23.4	23.6
	지하철이용 부담률	%	8.1	14.9	14.9	15.0	15.0
	공동물류센터	개소	1	2	4	6	8
복지 의료	공공보건기관	개소/10만명	2.0	2.1	2.2	2.3	2.5
	국립보육시설 보육분담률	%	5.3	10.5	15.5	20.5	25.5
	보건기관 이용률	%	20.8	21.0	22.0	23.5	25.0
교육	평생교육기관	개소	136	180	200	225	250
	평생학습프로그램	개/천명	-	3.0	5.0	7.0	10.0
	외국계 대학 유치	개소	-	4	6	8	10

4) 교통계획

- 광역도로망은 남북3축 및 동서4축으로 기정계획을 유지하고, 서부광역 간선도로 무의도 남측구간을 현실성 결여로 폐지하였고, 간선도로망은 남북4축 동서9축에서 남북6축, 동서12축으로 확대하여 도시공간구조변화에 따른 가로망 계획을 수립
- 철도망은 경인선 지하화 및 인천발 KTX 및 서울 9호선 공항연장을 통한 대중교통 중심의 철도네트워크 구축과 서울 7호선을 석남 및 청라를 거쳐, 수도권 매립지 및 검단산업단지로 연장하는 계획을 수립

[광역철도체계 구상]



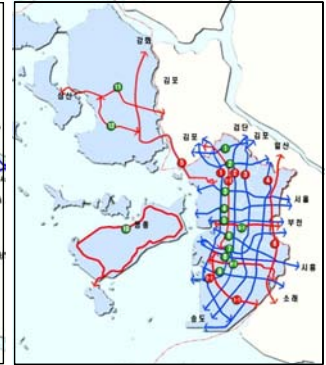
[도시철도 및 신교통시스템 구상]



[광역도로체계 구상]



[간선도로체계 구상]



5) 검토결과

● 원도심 내 특화된 맞춤형 개발

- 주민·공동체 중심의 근린재생형 도시재생사업 확대 시행

⇒ 인천대로 일반화 사업과 연계한 노후 원도심 재생을 위한 다양한 주변지역 계획 수립을 통해 단절된 주민·공동체 커뮤니티 회복

● 원도심 유휴공간을 활용한 세대공감 공원·문화시설 보급

- 유휴공간 활용 문화시설 및 여가공간 확보

⇒ 인천대로 도로개량을 통해 도로 중앙부에 도시숲 및 문화공간 계획

● 노후 산업단지의 구조고도화 개편

- 노후 산업단지의 구조고도화를 통해 창조경제의 거점 조성
- Q.W.L(Quality of Working Life) 개선을 통한 스마트 혁신산업단지로 개편

⇒ 인천대로 인접 노후 산업단지의 구조고도화 및 혁신역량 강화를 위한 산업재생 거점 계획

● 특화거리 조성

- 지역특색을 고려한 보행중심의 특화가로 조성

⇒ 주변지역 내 고유의 역사문화자원을 테마로 하는 테마가로를 계획하여 원도심 재생 도모

● 경인고속도로 일반도로화 및 주변지역 활성화

- 고속도로 기능을 일반도로로 변경하고 관리권 이양

⇒ 舊 경인고속도로 및 축도를 포함한 인천대로 일반화 사업과 더불어 주변지역에 대한 공간관리방향을 제시하여 체계적·계획적 원도심 재생 도모

2 교통 및 도로부문 관련계획

가. 국가기간교통망계획 제2차 수정계획(2001~2020)

1) 계획의 목표

- 21세기 글로벌 교통물류 강국도약을 위한 도로·철도·공항·항만 등 교통기반시설 확충
- 국가종합교통체계 구축을 위한 육상·해상·항공교통의 통합 네트워크 구축
- 교통물류활동으로 인한 사회·경제적 비용의 감축으로 인한 국가경쟁력 강화
- 미래사회 대비 지속가능한 녹색성장 구현

2) 추진전략 및 추진과제

5대 목표	추진전략	추진과제
부문간 효율적 스톡 조정을 통한 국가경쟁력 강화	국가교통체계 종합조정 및 효율성 강화	<ul style="list-style-type: none"> • 국가기간교통망계획의 종합조정기능 강화 • 교통수단간 수송분담구조 확립
	KTX 중심 철도고속화 및 도로 기능 효율화	<ul style="list-style-type: none"> • 간선철도망 고속화 및 전철화 • 간선도로망 투자효율성 제고 • 국토의 균형발전 촉진하는 교통체계구축
	항공·해운물류 경쟁력 강화	<ul style="list-style-type: none"> • G-7 수준의 항공교통 실현 • 항만 및 해운 네트워크 구축 강화 • 비용절감형 내륙 물류체계 확립
교통연계성 강화를 위한 인터 모달리즘 구현	교통수단간 연계환승체계 강화	<ul style="list-style-type: none"> • 복합환승센터 본격 추진 • 다양한 환승체계 보급 • KTX 역세권 교통연계거점 구축
	인터모달리즘 실현을 위한 물류거점 연계교통체계 구축	<ul style="list-style-type: none"> • 물류거점 중심의 연계교통망 구축 • 철도 중심의 물류네트워크 구축
21세기 글로벌 교통물류 강국 실현	육해공 통합연계 국제교통망 구축	<ul style="list-style-type: none"> • 대륙연결 및 신항로 개척 • 남북 교통망 구축 • 글로벌 항공·해운 네트워크 구축
	국제 교통물류시장 통합대응	<ul style="list-style-type: none"> • 국제공항의 허브 경쟁력 강화 • 글로벌 물류네트워크 구축 강화 • 동북아 교통시장통합의 단계적 확대
저탄소 녹색성장형 교통체계 구축	녹색성장 교통체계 전환	<ul style="list-style-type: none"> • 자전거 및 보행교통 활성화 • 빠르고 편리한 대중교통 구현 • 적극적 교통수요 감축 • 녹색물류 추진
	미래형 교통기술 개발 및 구현	<ul style="list-style-type: none"> • 미래형 첨단 녹색교통수단 개발 및 활성화 • 지능형교통체계(ITS) 구축 • 교통 연구개발(R&D)사업 확대
선진국 수준의 교통서비스 제공	교통안전, 재난대응 및 보안검색 체계 강화	<ul style="list-style-type: none"> • 교통수단별 교통안전체계 구축 • 기간교통망 재난발생 대비 대응복구체계 구축 • 보안검색 기능 강화
	교통서비스 사회적 형평성 강화	<ul style="list-style-type: none"> • 교통 기본권 확보를 위한 교통정책수립 • 고령화 사회 및 교통약자에 대비한 교통대책 마련

[국가기간교통망계획 제2차 수정계획 미래상]



3) 검토결과

● 도로 · 철도 · 공항 · 항만 등 교통기반시설 확충

• 국토의 균형발전 촉진하는 교통체계구축

⇒ 신월~서인천 지하도로, 제3연륙교, 문학~검단 고속화도로와 연계한 효율적인 연계교통체계 구축

나. 제2차 도로정비기본계획(2011~2020)

1) 계획의 목표 및 기본방향

● 계획의 비전 : 사람을 위한 도로, 이용하는 도로, 가치있는 도로

● 기본방향

건설 및 개발	⇒	효율성/환경/안전
신설 및 확장	⇒	시설 개량
지방 균형발전	⇒	도시 혼잡해소
공급자 필요	⇒	이용자 편의

● 정비목표

- 전국 어디서나 30분 이내 고속도로 접근 가능한 국토간선도로망 조기 확충
- 혼잡구간 정비, 효율적 시설운영 및 개량을 통한 도시부 교통난 해소
- 환경과 인간이 조화된 안전한 도로 구축
- 첨단기술 활용 및 정보화를 통한 교통효율 향상 등 이용자 서비스 강화

2) 도로정비 추진전략

- 국토 간선도로망 조기구축 및 네트워크 효율화
 - 수도권 다핵분산형 공간구조 개편 및 교통정체 완화를 위한 수도권 고속도로망 구축
 - 국가교통시스템 효율성 극대화 및 교통 시설간 연계성 강화
- 국토 간선도로망 조기구축 및 네트워크 효율화
 - 도로 공간의 재생·재배분·재활용을 통한 신부가가치 창출
 - 도로건설시 저탄소 녹색교통에 부합하는 방안을 적극 발굴 추진
- 첨단 기술과의 융복합 및 관리체계 선진화
 - 저탄소 녹색교통에 부합하는 교통수요관리 등 다양한 운영방안 모색

[국토간선도로망 수정(안)]



3) 검토결과

● 도로 공간의 재생·재배분·재활용

- 환경과 인간이 조화된 안전한 도로 구축

⇒ 인천대로 일반화 통해 도시숲, 문화공간 및 테마가로 확보 등을 계획하여 원도심 재생 촉진

다. 대도시권 광역교통 기본계획 변경(2013~2020)

1) 계획의 비전 및 목표

● 계획의 비전 : 대중교통 중심의 광역교통체계 구축을 통한 녹색교통환경 구축

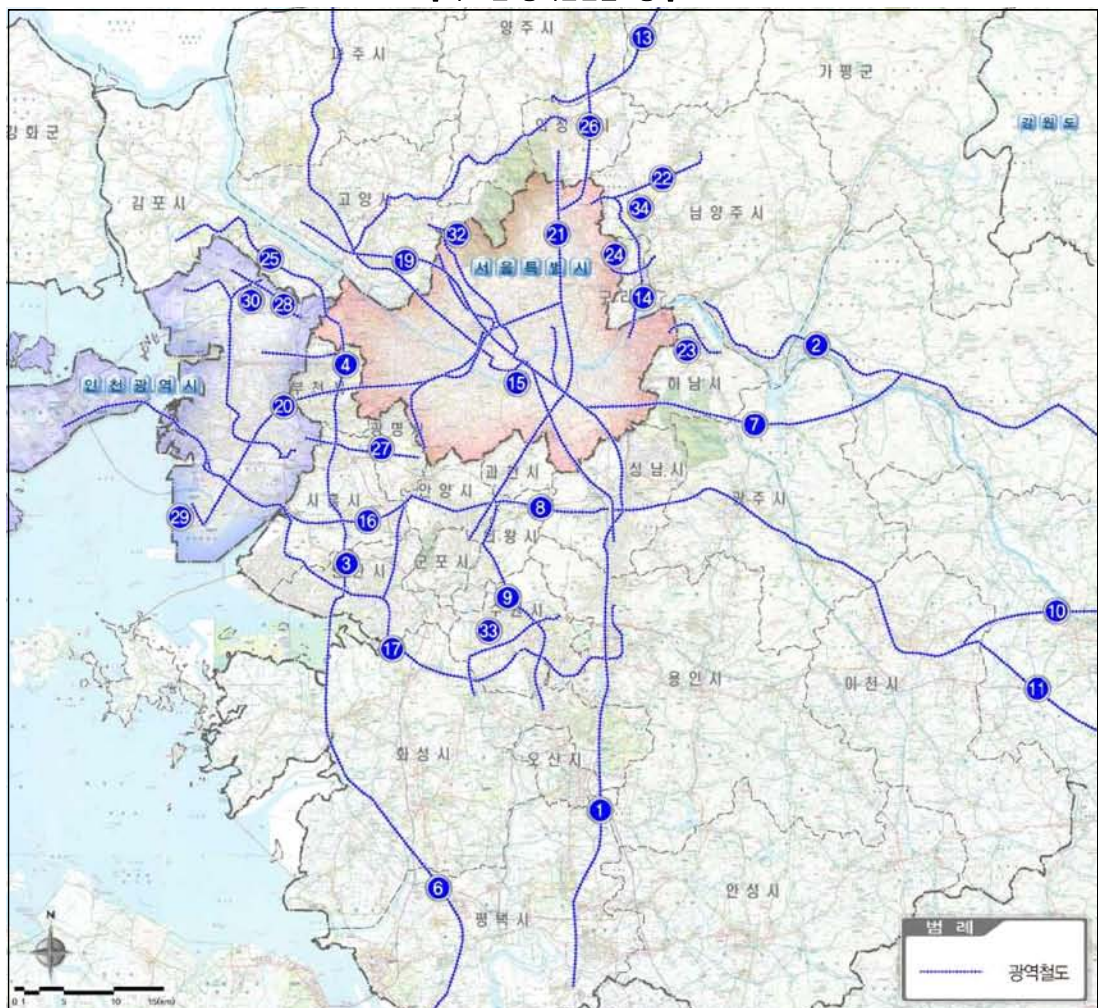
● 목표 및 추진지표

광역교통망 확대	⇒	대중교통분담률 27% 향상
대중교통 이용 활성화	⇒	온실가스배출량 10% 저감
운영효율성 제고	⇒	평균통행속도 15% 증가
광역교통정책 추진	⇒	교통혼잡비용 10% 감소

2) 중점 추진계획

- 거점 및 전략도시 연계를 위한 광역교통망 확대
- 서비스개선을 통한 대중교통 활성화
- 안정성과 이동성 보장을 위한 운영효율성 제고
- 지속가능한 광역교통정책 추진

[수도권 광역간선철도망]



라. 인천광역시 도로정비 기본계획(2011~2020)

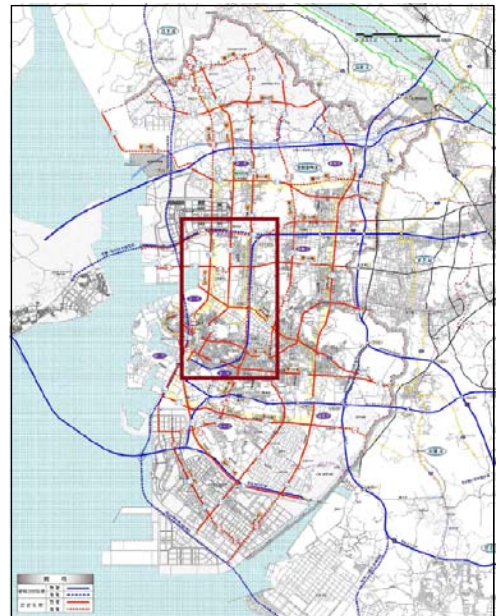
1) 계획의 목표 및 방향

- 계획의 비전 : 효율적이며 안전하고 환경친화적인 도로체계 구축
- 계획의 기본방향
 - 효율적 도로
 - 환경친화적 도로
 - 안전한 도로
- 계획의 수립방향
 - 기존 계획 검토 및 상위계획, 관련계획의 연계
 - 변화된 교통여건에 맞는 부문별 계획 수립
 - 인천광역시 재정계획을 고려한 시행계획 수립 및 투자우선순위 결정
- 계획의 정비목표
 - 도시 균형발전을 위한 네트워크형 간선도로망 구축
 - 혼잡구간 정비, 효율적 시설운영 및 개량을 통한 도시부 교통난 해소
 - 환경과 인간이 조화된 안전한 도로 구축
 - 첨단기술 활용 및 정보화를 통한 교통효율 향상 등 이용자 서비스 강화

2) 도로정비 추진전략

- 도시 균형발전을 위한 네트워크형 간선도로망 구축
 - 도로위계 재정립으로 효율적 관리·운영·건설 및 도로연계성 강화를 위한 주요 결절점 개선
- 혼잡구간 정비, 효율적 시설운영 및 개량을 통한 도시부 교통난 해소
 - 교통정체지점 및 애로구간 개선 및 시설 확충 및 운영 효율성 극대화
- 환경과 인간이 조화된 안전한 도로 구축
 - 보행자 및 교통약자를 배려한 도로정비 및 녹색교통수단을 위한 도로정비
- 첨단기술 활용 및 정보화를 통한 교통효율 향상 등 이용자 서비스 강화
 - 첨단교통시스템 구축 및 유지관리 과학화, 첨단화로 안전성 확보

[간선도로축 설정]



3) 검토결과

- 원도시부 교통난 해소
 - 교통정체지점 및 애로구간 개선을 위한 주요 결절점 개선방안 제시
 - ⇒ 대체도로 건설 및 Missing link 연결을 통한 교통소통 대책 재수립

마. 인천광역시 도로건설·관리계획(2016~2020)

1) 계획의 비전 및 목표

- 계획의 비전 : “시민을 위한 도로, 안전하고 원활한 도로”
- 계획지표

목 표	계획지표		2016년	2020년	2025년	추진과제
경제적이고 효율적인 도로투자	도로연장(km)		2,942	3,531	3,654	국토계수 주요 대도시 평균치
원활하고 쾌적한 도로 실현	평균통행속도 (km/h)	주간선	27.0	27.9	29.0	도로용량편람의 LOS 'D' 이상 통행속도
		보조간선	22.3	23.4	24.5	
안전을 위한 도로 운영 · 관리	자동차 1만대당 사망자수(인)		1.23	0.9	0.8	OECD 평균치

2) 최적 도로망 구축

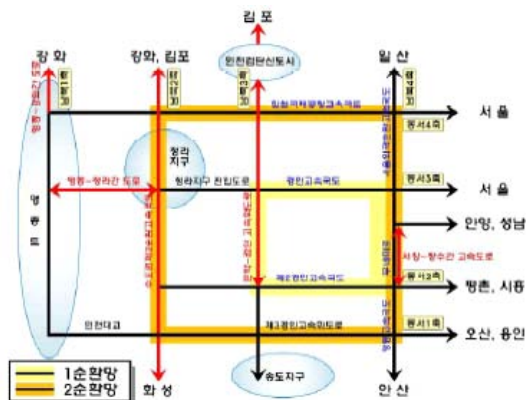
● 광역간선도로망 구축계획

- 4×4 광역간선도로망 + 2순환망
 - 남북4축 + 동서4축
 - 경인고속도로 지하화, 인천대로 일반화, 문학검단 고속화도로, 서창장수간 고속도로 반영

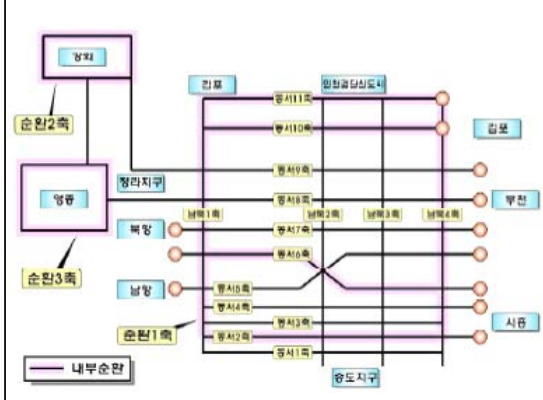
● 도시간선도로망 구축계획

- 4×11 간선도로망 + 3순환망
 - 인천도심(‘目’형), 강화구간 순환도로망 구축
- 실현성을 감안한 재설정
 - 기계회상의 남북1-1축, 동서 3-1축 제외
 - 송도구간 남북1-1축 → 동서 10축, 남북1축 → 동서11축으로 변경
- 인천대로 일반화 및 혼잡도로(도화C~문학C)계획을 반영한 남북 2축 재설정

인천광역시 광역간선도로망 구축계획



인천광역시 도시간선도로망 구축계획



바. 기타 도로 및 철도시설 계획

구간명	구분	사업개요
제2외곽순환고속도로 (인천~김포구간)	사업명(완공연도)	제2외곽순환고속도로(2017)
	시행자	국토교통부
	연장	28.6km(인천~김포구간)
	폭원(차로수)	4~6차로
제2외곽순환고속도로 (안산~인천구간)	사업명(완공연도)	제2외곽순환고속도로
	시행자	국토교통부
	연장	22.9km(안산~인천구간)
	폭원(차로수)	4~6차로
서울 제물포 터널계획	사업명(완공연도)	서울제물포터널 계획(2020)
	시행자	민간투자사업
	연장	7.5km
	폭원(차로수)	4차로
대한항공 유류고~봉수대로 간 도로	사업명(완공연도)	대한항공 유류고~봉수대로간 도로개설공사(2018)
	시행자	인천광역시
	연장	1.26km
	폭원(차로수)	6차로
드림파크로 대체도로	사업명(완공연도)	드림파크로 대체도로 신설(2015)
	연장	4.7km
	폭원(차로수)	6차로
가정지구~경명대로 연결도로	사업명(완공연도)	가정지구~경명대로 연결도로 개설공사
	연장	1.9km
	폭원(차로수)	4차로
청라지구~서곶로 연결도로	사업명(완공연도)	청라지구~서곶로 연결도로 개설공사
	연장	1.5km
	폭원(차로수)	8차로
서곶로	사업명(완공연도)	서곶로 확장공사
	연장	1.1km
	폭원(차로수)	10차로
부평로~장고개 간 도로	사업명(완공연도)	부평 장고개길 간선도로 개설(2018)
	연장	1.2km
	폭원(차로수)	4차로
서부간선 수로도로	사업명(완공연도)	서부간선수로 도로개설공사(2018)
	연장	1.6km
	폭원(차로수)	2차로
우회도로~동국제강 간 도로	사업명(완공연도)	우회도로~동국제강간 도로확장공사
	연장	0.7km
	폭원(차로수)	8차로
웅암사거리 지하차도	사업명(완공연도)	웅암사거리 지하차도 설치공사(2017)
	연장	0.7km
	폭원(차로수)	4차로
용현학익지구~송도역 간 도로	사업명(완공연도)	용현학익지구~송도역간 도로 개설공사
	연장	-
	폭원(차로수)	-

4) 검토결과

● 효율적이고 체계적인 우선 도로투자

- 상위 계획과 연계한 연차별 도로망 구축계획 수립

⇒ 단기 교통소통개선(TSM, 우회도로 개설), 중장기 교통소통개선(우회도로 개설, 결절점 개선) 대책 제시

3] 공원 및 문화시설 부문 관련계획

가. 2030년 인천광역시 공원녹지기본계획

1) 계획의 개요

● 인천광역시 공원녹지계획 미래상

- “New green city-Human city Incheon”은 새로운 녹의 도시를 창출하고 사람, 시민이 중심이 되어 공원녹지를 가꾸어 가는 인천을 뜻함
- 새로운 녹지의 의미는 양적 확충을 넘어서 기존 시설을 정비하여 질적으로 개선하고 자투리 공간 활용 등 다양한 방면에서의 확충·개선을 의미

- 시민이 중심이 되는 공원 녹지는 모든 시민이 만족하는 공원녹지 정책의 실현과 공원녹지 보전에 기여하는 사유재산권 보호 및 공공재산화의 의미가 있음

[인천광역시 공원녹지계획의 미래상]



● 인천광역시 공원녹지계획 목표

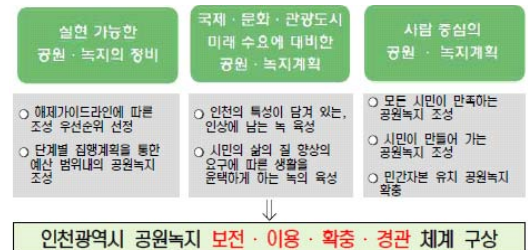
- 실현 가능한 공원·녹지의 정비
 - 해제가이드라인에 따른 우선순위 설정 및 단계별 집행계획을 통한 예산 범위 내 공원녹지 조성

- 국제·문화·관광도시 미래 수요에 대비한 공원·녹지 계획
 - 인천의 특성이 담겨있는 인상에 남는 녹 육성

- 사람 중심의 공원·녹지 계획
 - 시민이 만들어 가는 공원녹지 조성 및 민간자본 유지 공원녹지 확충

- 1인당 공원·녹지면적
 - 2030년 1인당 공원조성면적은 12.5㎡/인 이상 확보가 적정하며, 43,000천㎡ 이상 공원조성면적이 확보되어야 함

[인천광역시 공원녹지계획의 목표]



[1인당 공원·녹지면적 지표]

구분	단 위	2011년 (기준년도)	2015년	2020년	2030년 (목표년도)
인구수	천명	2,776	2,980	3,100	3,500
공원녹지 지정면적	천㎡	76,361	54,579	49,822	57,845
1인당 공원·녹지 지정면적	㎡/인	27.51	18.32	16.07	16.53
공원·녹지 조성면적	천㎡	28,471	22,175	29,918	51,008
1인당 공원·녹지 조성면적	㎡/인	10.26	7.44	9.65	14.57
공원·녹지 조성율	%	37.28	40.63	60.05	88.18

2) 공원 기본계획

● 공원배치계획

- 2015년 1,119개소 중 우선해제시설 및 2-2시설(재정적 집행시설) 중 실효가능성이 높은 일부 공원해제로 2020년에 38개소가 감소한 1,081개소이고 2020년 이후 236개소 확충하여 2030년에는 1,317개소로 계획

[공원배치계획]

구분		2015년		2020년		2030년		
		개소	면적(㎡)	개소	면적(㎡)	개소	면적(㎡)	
합 계		1,119	44,504,191	1,081	41,272,504	1,317	49,345,040	
도 시 공 원	도시자연공원	1	605,733	-	-	-	-	
	생활권 공원	소공원	156	275,407	146	268,888	341	460,364
		어린이공원	581	1,837,614	576	1,816,792	576	1,816,792
		근린공원	329	35,919,763	307	33,321,150	315	33,450,150
	주제 공원	문화공원	10	670,054	10	670,054	10	670,054
		수변공원	16	1,187,248	16	1,187,248	16	1,187,248
		묘지공원	3	2,381,884	3	2,381,884	3	2,381,884
		체육공원	15	477,519	15	477,519	22	553,519
		역사공원	5	218,072	5	218,072	6	467,132
		산림휴양	1	338,798	1	338,798	20	6,253,798
도시생태		2	592,100	2	592,100	8	2,104,100	

[공원확충계획]

구분	개소	면적(㎡)	
아سي안경기대회 경기장 GB훼손지 확충	2	73,898	
계양산 일원 공원 확충	2	564,060	
민간기업, 기업공원 확충	3	30,000	
국가공원 확충	1	428,985	
배수지, 유수지의 도시계획시설 중복결정	13	1,588,000	
공원서비스 소외지역 확충	5	99,000	
쉼터에서 소공원으로 결정 확충	195	191,476	
보호수 및 큰나무 소공원화	448	13,440	
녹지활용계약을 통한 녹지 확보방안	286	5,600,000	

3) 녹지 기본계획(시설녹지+일반녹지)

● 녹지정비계획

- 녹지확충계획
 - 철도 부지를 활용한 녹지확충 → 1.91km(19,100㎡)
 - 경인선 도시철도 뚝개공원(녹지) 설치 → 도시철도 지하화 구간(백운~부평역) 뚝개공원 조성
 - 인천대로 지하화 및 입체 복합화 → 고속도로 지하화 구간 뚝개공원
 - 폐·공가 포켓공원(쉼터) 조성 → 폐·공가 총 1,351개소 중 구역 내 폐·공가는 약 850개소

[수인선 위치도]



[녹지확보가능 구간]



[폐철도 부지 녹화 방안]

구분	사례	계획 방향
놀이/쉼터		<ul style="list-style-type: none"> 주거지역 인접부 녹지확보 가능부지를 대상으로 아이들이 중심이 되는 밝은 경관 조성 대상지를 아이들의 정서적·육체적 성장과정의 영향까지 고려하는 공간으로 계획
도시빛물 관리		<ul style="list-style-type: none"> 생태수로·조절지·레인가든·도로연석부 식생지·생태주차장·투수포장 등을 활용한 물친화 디자인을 적용하여 도시빛물관리 녹지로 계획
역사와 기억		<ul style="list-style-type: none"> 철로, 철길 신호등과 같은 시설물을 존치하여 철도오브제를 활용한 포토존을 위한 경관으로 구성 철로변 환경과 유사한 자연환경 형성을 위해 최소한의 초본류 및 키 낮은 관목류식재로 자연적 식생천이 유도

• 녹지복원계획

- 훼손지 복원계획(산림 훼손지) → 1,280,000㎡(2015년~2030년 까지 3단계로 나눠 복구실시)

조성방향	인천대로 위치도
인천대로의 지하화 구간 덮개공원 조성	
수봉공원 인근 덮개 공원 설치 및 공원녹지축 연계	
지역주민의 소음 및 공해 해소 및 쾌적한 주거환경 개선 등 1석2조의 효과	
지역민의 주거환경 및 삶의 질 향상	

• 가로수계획

- 가로수 보완식재계획 → 5개구간 / 4.4km / 본수 1,115(본)
- 가로수 특화계획 구간 → 6개구간 / 59.1km
- : 도시재생촉진 인천대로가 지중화되는 구간을 상징가로로 설정하여 특화가로로 조성

• 녹도 및 보행자전용도로 계획

- 녹도 및 보행자전용도로 계획 → 146.52km
- (문화자원과의 연계를 통한 보행네트워크 구축 및 보행환경개선)
- 특화가로계획 : 주축, 테마루트, 보존동선체계 설정을 통한 특화가로망 형성

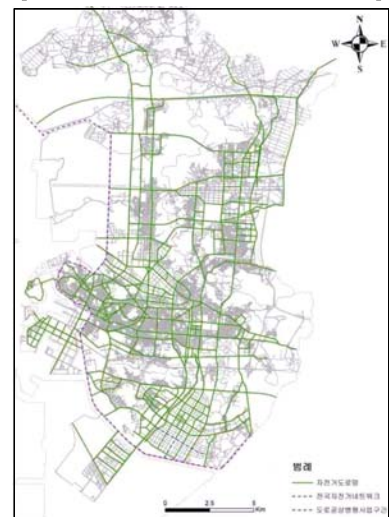
- 테마루트 : 주축과 주요 결절점을 잇는 특화루트 유형 및 전략 제시
- 시점, 결절점, 종점의 설정을 통한 다양한 경관의 연속성 부여
- 생태통로계획
 - 생태통로 → 12개소(생태통로 2개소, 녹도 6개소, 보도육교(출렁다리)4개소)

[인천광역시 녹도 및 보행자전용도로 계획]

유형	주요구간		결절점	연장(km)
합계	-		-	146.52
주축	남북축(청라-구도심-송도) : 중봉로-아암로		청라지구, 월미지구, 송도지구	18.35
	동서축(월미공원-중앙공원-인천대공원) : 월미로-참외전길-경인로-구월로-백범로		월미공원, 중앙공원, 인천대공원	16.70
테마루트	복합문화 테마루트	① 구도심	월미공원, 화도진공원, 송현공원, 수봉공원, 인천교공원	16.49
		② 승기천변-중앙공원	남동유수지, 승기천, 문학경기장, 선학체육공원, 문학산성	23.17
		③ 장수천변	소래습지생태공원, 폐염전, 오봉산, 도림공원	25.80
	수변경관 테마루트	① 청라지구(공촌천-심곡천)	청라지구내 근린공원과 연계된 시설들	16.44
		② 굴포천 복원구간	굴포천, 시냇물공원, 신트리공원, 부평공원	7.54
	주요구간 연결 테마루트	① 중봉로(청라-동구)변	북항, 원신공원	6.89
		② 인천대로 지중화구간	도화·가좌동인천 등 도시재생사업 부지연계 구간	15.14

- 자전거도로계획
 - 인천광역시 자전거기본계획에서 반영된 자전거 전용도로 계획을 참조하여 공원녹지기본계획에서 자전거 계획을 수립
 - 인천광역시 내륙지역을 크게 순회하는 도시지역 자전거도로계획과 각 구별 주요공원을 연계하는 테마별 자전거계획, 도서지역 내 관광테마루트계획으로 나눔
 - 자전거도로계획 → 189.04km
(자전거도로 보행자전용도로 분리, 기존계획의 재정비)

[인천광역시 자전거 전용도로망 계획]



- 경관도로계획
 - 경관도로계획 → 126.08km (명품경관도로 육성계획, 기존계획의 재정비)
 - 도시형 경관도로 계획 : 상징성 강화, 통일된 경관 조성을 위한 시설 및 상징물 설치

[경관도로 유형 분류]

구분		연장(km)	비고
합계		191.39(126.08)	-
수변형	인천내륙 해안도로	37.03	조성완료
	영종도 순환도로	28.08	조성완료
	강화도 순환도로	73.53	향후반영
도시형	인천대로 간선화구간	11.78	향후반영
	인천대로 직선화구간	12.20	향후반영
테마형	공원 진입구간(원적산, 청라지구)	11.24	향후반영
	역사·문화 테마거리	17.53	향후반영

● 도시녹화계획

• 일반 도시녹화계획

- 지속적인 일반 도시녹화 사업 추진으로 시민이 직접 체감 할 수 있는 녹지의 확충
- 인공지반의 녹화, 도시녹화 원예활동, 학교 숲, 고령화 사회를 반영한 녹화계획을 추진

• 중점녹화지구 계획

- 공원녹지기본계획에서 지향하는 도시녹화 모델을 구체화하고 시민들의 녹화인식 향상을 위하여 인천광역시내 일정한 지역을 중점녹화지구로 지정하고 집중적인 녹화사업을 시행하도록 함
- 공원서비스 소외지역이나 공원 및 녹지로 확보가 어려운 지역을 대상으로 함

[중점녹화지구 지정]

구분	위 치	선 정 이 유	면적(천㎡)
합계	8개소	-	13,792
중구	연안부두지구	• 공원서비스 소외지역이며, 해안 경관이 우수한 지역으로 열악한 환경녹화필요	1,008
계양구	박촌동지구	• 공원소외지역으로 녹지면적 확보	359
서구	검암1지구	• 사업 완료된 택지정비계획지역으로 협소한 도로에 의한 녹지부족 개선	663
	검암2지구		409
	경서1지구		342
	서구산업단지 지구	• 공단 인근, 공원소외지역 일반녹지면적 확보	2,201
부평구	한국수출산업단지 4차국가산업단지 지구	• 공업지역의 공원, 녹지면적 부족 개선	2,613
남동구	남동국가산업단지 지구	• 공업지역의 공원, 녹지면적 부족 개선	6,197

4) 검토결과

● 균형있는 녹지확충

- 단계별공원조성, 자투리공간 등을 활용한 공원화계획 등으로 균형있는 녹지확충 방안을 수립하여 1인당 공원녹지면적을 최대한 확보

구분		인구수 (천명)	공원녹지 조성면적 (천㎡)	1인당 공원녹지 조성면적 (㎡/인)	합계
인천광역시	2020년	3,100	29,918	9.65	
	2030년	3,500	51,008	14.57	
미추홀구	2020년	447	666	1.49	
	2030년	505	1,981	3.92	
중구	2020년	49	2,438	48.79	
	2030년	56	2,436	71.38	
서구	2020년	445	2,982	6.70	
	2030년	502	8,525	16.96	

나. 인천광역시 문화도시 종합발전계획(2018~2022)

1) 계획의 개요

● 인천 문화도시 비전

: “시민과 함께 행복한 문화성시 인천”

● 추진목표

- 문화주체 : 모두가 문화시민이 되는 도시
- 문화활동 : 문화와 역사로 자부심을 갖는 도시
- 문화공간 : 문화공간이 가까운 도시
- 문화공동체 : 다양한 문화가 공존하는 도시
- 문화산업 : 문화와 산업이 연결되는 도시
- 문화연동 : 문화를 기본으로 발전하는 도시
- 문화협업 : 민관이 협업하고 정책간 연계가 원활한 도시
- 문화자원 : 문화재원이 안정적이고 다양한 도시



2) 인천 문화도시 종합발전계획 세부내용

● 문화주체 : 모두가 문화시민 되는 도시

- 시민이 중심 주체가 되어 자발적이고 능동적인 활동을 지속할 수 있는 기반 구축
- 시민과 예술을 연결하고 지역문화를 매개하는 문화매개인력을 활성화하여 문화도시를 향한 자체적인 동력생성
- 문화주체 범주에서 시민, 창조인력의 문화매개인력의 역량강화를 통한 “모두가 문화시민이 되는 도시” 지향

● 제2절 - 문화활동 : 문화와 역사로 자부심을 갖는 도시

- 인천의 역사문화 가치를 예술적, 일상적 문화활동을 통해 현재의 가치로 표출할 수 있는 기반 구축
- 인천의 장소성의 발현과 함께 문화활동의 일상화 및 국제화를 도모함으로써 문화도시 면모를 역동적으로 만들어내도록 함
- 인천 가치에 뿌리를 둔 활발한 문화활동을 통해 인천 지역문화의 일상화 및 국제화를 달성함으로써 문화와 역사로 자부심을 갖는 도시를 지향

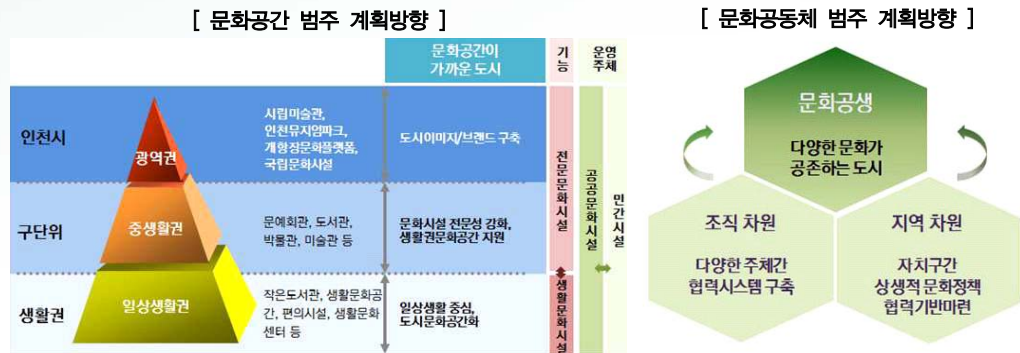
● 제3절 문화공간 : 문화공간이 가까운 도시

- 시민의 문화접근성 향상을 위한 다양한 생활권 문화공간 조성 및 활성화를 중심과제로 설정하되, 인천을 대표하는 문화적 랜드마크로 활용될 전문 문화공간의 운영 전문성 제고에 중점을 둠
- 인천 문화공간 확충 및 활성화를 위해 생활권(광역권, 중생활권, 일상생활권)에 따라 문화공간을 구분하고, 도시공간 곳곳이 문화공간으로 변화하여 시민의 문화접근성이 향상되는 “문화공간이 가까운 도시”를 지향함

● 제4절 문화공동체 : 다양한 문화가 공존하는 도시

- 문화적 가치와 미션이 다양한 문화단체와 역사·문화적 여건 등이 상이한 자치구 지역 차원에서 문화다양성 기반을 마련하고 협력 시스템을 구축함으로써 공동체적 상생을 모색

- 다양한 문화주체들 간의 공동체 감성을 구축할 수 있는 협력과 공존을 통해 ‘다양한 문화가 공존하는 도시’ 기반을 구축할 수 있도록 계획을 추진



● 제5절 문화산업 : 문화와 산업이 연결되는 도시

- 인천 문화도시의 경제적 지속가능 요소로서 문화산업 기초기반을 튼튼하게 구축하는 데 중점을 두며, 선도 문화산업의 강화를 통해 문화산업 전반의 활성화를 위한 추진력을 확보하고 이를 기반으로 “문화와 산업이 연결되는 도시”를 지향

● 제6절 문화연동 : 문화를 기본으로 발전하는 도시

- 현재 인천에서 추진하고 있는 도시재생, 경관조성계획, 관광활성화 계획은 문화를 활용한 사업내용이 다수이고 인천시민의 문화적 삶의 질과도 긴밀하게 연결되어 있어 도시재생, 도시경관, 관광 등의 영역과 연동을 위한 정책기반 마련에 초점을 둠
- 문화연동 범주에서는 문화도시 계획과 관련된 타 영역의 정책 및 실행의 연동을 통해 도시 전반에 문화적 관점이 적용되어 시민의 문화적 삶의 질이 높아지는 ‘문화를 기본으로 발전하는 문화도시’를 지향

● 제7절 문화협업 : 민관이 협업하고 정책간 연계가 원활한 도시

- ‘협치’ 보다 적극적 개념을 새롭게 적용하여 ‘협업’의 관점에서 시-자치구 간 정책 연계, 민관 정책협력 및 역할분담 체계를 구축하고 문화주체의 중심인 인천시민의 참여와 의견이 정책에 반영될 수 있는 문화도시 추진체계 구축에서도 주안점을 둠
- 문화협업 범주에서는 다양한 민관 협력적 거버넌스 체계의 효과적 운영을 통해 인천 문화도시 발전을 위한 정책적 공감대 안에서 지속가능한 도시발전을 도모하는 “민관이 협업하고 정책간 연계가 원활한 문화도시”를 지향함

● 제8절 문화재원 : 문화재원이 안정적이고 다양한 도시

- 인천 문화주권계획이 제시한 <문화시민 3.0 도시> 재원확보 계획과의 연계선상에서 문화도시 재원 확충 및 조성을 위한 재원 다각화 방안의 적극적 모색과 문화기부 활성화를 위한 정책적 기반을 수립
- 문화도시 정책추진 재원의 안정성과 지속성을 위해 “문화재원이 안정적인 다양한 도시”를 지향

3) 검토결과

● 시민 모두가 문화재원이 되는 문화도시

- 다양한 유형의 문화접근성을 높여 균형적인 문화발전을 추구
- 민·관이 협력하여 ‘협업’을 통한 문화산업 발전을 이룰 수 있도록 계획
- 다양한 문화가 공존할 수 있는 문화공동체 형성

4 도시계획부문 관련계획

가. 2025년 도시관리계획 정비(2018.11.)

1) 계획의 개요

● 배경 및 필요성

- 인천도시기본계획의 구체화 및 법적규제의 골격형성을 통한 쾌적한 도시환경 조성
- 도시의 성장과 사회·경제 여건의 변화에 대응한 합리적인 도시발전 유도

● 법적근거

- 국토의 계획 및 이용에 관한 법률 제25조 제4항

● 계획의 범위

- 시간적 범위: 2015~2025년
- 공간적 범위: 인천광역시 전역

2) 계획의 기본원칙

- 상위계획 등의 내용을 수용하고 개별 사업계획과의 관계 및 도시의 성장추세에 따라 수립
- 공간구조는 생활권 단위로 구분하며 생활권별로 생활편의시설이 고루 갖추어 지도록 계획
- 토지이용계획 수립시, 인구규모 및 도시성장추이를 고려한 개발밀도가 되도록 계획
- 도시계획시설은 집행능력을 고려하고 기존 시설의 설치현황과 관리·운영 상태를 점검
- 토지이용계획은 단계별 개발계획에 따라 입안하되, 도시 발전 속도에 따라 적절하게 조정

3) 도시개발의 장기구상

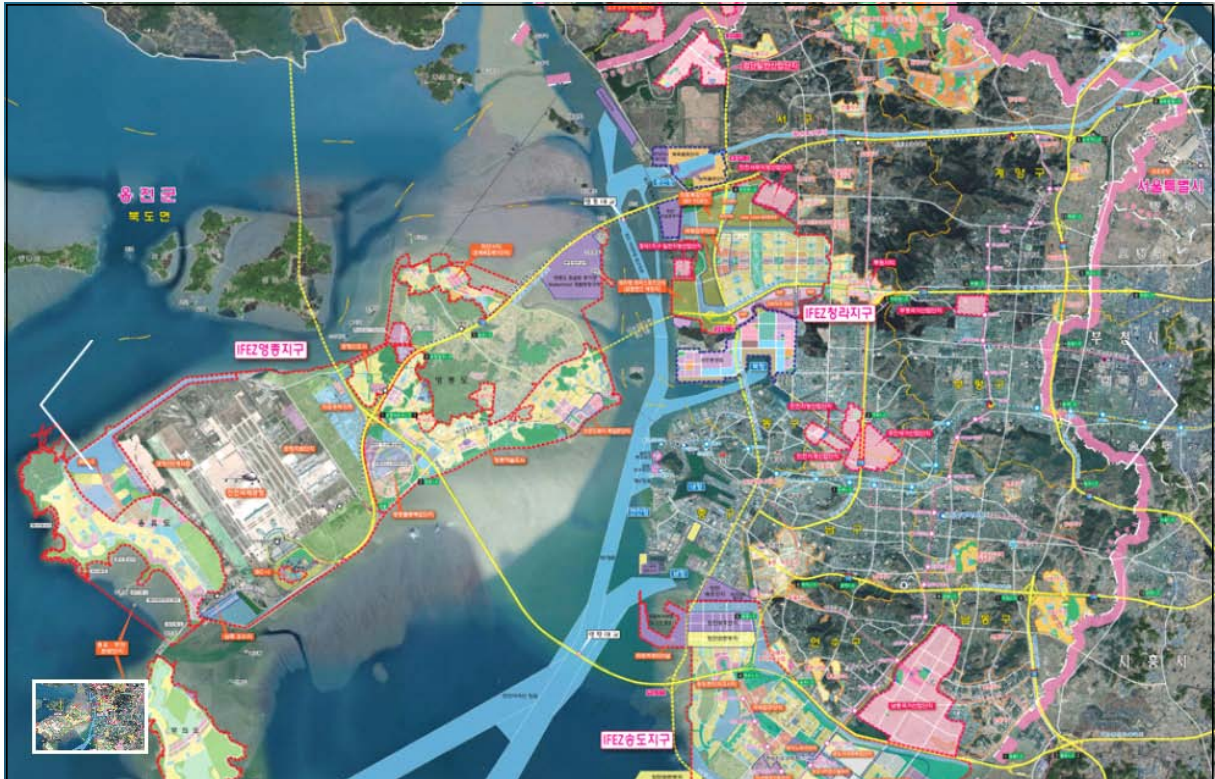
● 개발의 목표와 전략

국제비즈니스 금융·첨단지식산업 중심도시	동북아 국제물류 중심도시	국제 해양관광 문화역사도시	쾌적하고 친환경적인 정주도시
<ul style="list-style-type: none"> • 경제자유구역의 지정 및 조성 • 첨단지식산업의 육성 • 경제자유구역, 인천국제공항, 항만 연계 개발 	<ul style="list-style-type: none"> • 순환격자형의 도시간선도로망 구축 • 인천국제공항 및 인천항 자유무역지역의 운영 	<ul style="list-style-type: none"> • 항만기능 재배치 및 워터프론트 개발 • 강화역사문화권, 옹진 등 국제해양권 관광벨트 구축 • 품격높은 도시경관관리 	<ul style="list-style-type: none"> • 도시재생 및 구도심 균형발전 • 구도심의 주공 혼재지역 정비 • 개발제한구역의 보전 및 활용

● 도시공간구조의 기본골격

경제자유구역과 연계된 도시공간구조 개편	4차국토계획 및 광역도시계획 반영	구도심과 구월동 부도심에 대한 공간위계 변화
<ul style="list-style-type: none"> • 송도영종청라지구에 대하여 인천 및 수도권 중심지의 공간구조를 갖출 수 있도록 설정 • 인천경제자유구역의 중심인 송도지구는 도심기능을 수행할 수 있도록 공간구조 정비 	<ul style="list-style-type: none"> • 환황해발전축 및 중부 내륙발전축에 속하며, 국제비즈니스 및 첨단산업 기능으로 설정 • 수도권 지역의 경제, 산업 활동의 효율적 수행을 위한 고도이용의 공간구조 형성 	<ul style="list-style-type: none"> • 도시의 중심성, 상징성 확보차원에서 도시재생전략 추진 • 행정기능 이전 등 도심기능의 강화 예상 • 지리적 위치, 도심 기능의 역할 분배 등을 고려한 새로운 도심권 형성 필요

[2025 인천 도시관리계획 재정비(안)]



4) 검토결과

● 쾌적하고 친환경적인 정주도시

- 도시재생 및 구도심 균형발전
- 구도심의 주·공 혼재지역 정비

⇒ 인천대로 일반화 사업과 연계한 노후 원도심 재생을 위한 다양한 주변지역 계획 수립을 통해 단절된 주민·공동체 커뮤니티 회복 및 도시균형발전 도모

● 계획 수립의 기본원칙

- 도시성장추세에 따른 도시정비 및 생활권별 편익시설의 균형배분

⇒ 주변지역에 대한 공간특성별 생활권 구분 및 구분된 생활권 단위로 공간관리방향 제시

⇒ 도시성장추세를 고려한 인구 예측 및 이를 토대로 한 기반시설 확충방안 제시