

2026년 7월, 출범 확정 제물포구·영종구 서구·검단구		<h1 style="text-align: center;">보 도 자 료</h1>		<i>이제는 인천입니다</i> 2025 APEC INCHEON	
배포일자		2024년 5월 8일(수) 총 4매			
담당 부서	도시철도건설본부	담당자	• 건설4팀장 • 담당자	김호진 ☎451-2713 정용길 ☎451-2810	
사진(이미지)		<input type="checkbox"/> 없음 <input checked="" type="checkbox"/> 있음		참고자료	<input type="checkbox"/> 없음 <input checked="" type="checkbox"/> 있음
보 도 시 점		17시 이후 보도하여 주시기 바랍니다.			

유정복 시장, 청라연장선 6공구 지반침하 현장 찾아 안전 살피

- 시민의 안전과 열차의 운행에 지장 없도록 철저한 안전조치 강조 -
- 지반 보강 및 지하수 유출 최소화 위해 조치...차질없는 개통위해 노력-

인천광역시는 유정복 시장이 지반침하로 공사가 중지된 서울도시철도 7호선 청라연장선(이하 청라연장선) 6공구 건설 현장을 방문해 안전조치 사항을 점검하고 시민의 안전과 지장 없는 열차 운행을 당부했다고 밝혔다.

청라연장선은 서울7호선 석남역에서 청라국제도시를 거쳐 공항철도(청라국제도시역)까지 연결하는 10.767km, 8개의 정거장을 지나는 노선으로 지난 2022년 2월에 착공해 2027년 말 개통을 목표로 추진 중이다.

* 스타필드 청라 부근 005-1역은 '29년 개통 예정

이번에 지반침하가 발생한 곳은 청라연장선 6개 공구 중 종점부인 청라국제도시역 부근의 6공구로, 지하수 유출을 최소화하는 지중 차수벽(Slurry Wall) 공법을 적용해 시공 중이나 실제 지반을 굴착 해보니 기본 및 실시설계 내용과 달리 암반 파쇄대를 통해 예상치 못한 다량

의 지하수가 유출돼 지반침하가 발생했다.

이에 따라 인천시 도시철도건설본부는 지난해 10월부터 공사를 중지하고 보수·보강 공사를 실시하고 있으며, 자동화 계측시스템도 추가 설치해 선로 및 승강장의 안전성을 실시간으로 확인하고 있다.

특히, 지난해 12월부터 공신력 있는 (사)한국지반공학회에 의뢰해 지반침하 원인을 파악하고 보강 대책을 수립하고 있으며, 지반침하의 직접적인 원인이 되는 지하수의 유출을 최소화하는 방안으로 제시된 ‘차수보강 그라우팅 공사’를 시공 중에 있다.

또한 지반침하와 관련해 지난 4월 26일 철도보호지구 관리자인 국가철도공단으로부터 「철도안전법」 제45조에 따라 안전조치 명령을 받은 상태로, 이행을 위해 공항철도 선로하부 지반보강 및 지하수 처리 대책 수립을 신속하게 추진할 계획이다.

아울러 당초 계획대로 2027년 말 개통을 위해 최선을 다하되, 공사재개 승인이 지연되는 등 불가피한 경우 개통 일정이 늦어지지 않도록 단계별 개통도 검토한다는 방침이다.

유정복 시장은 지반침하 현장을 점검하면서 “무엇보다 중요한 것은 시민의 안전과 열차의 안전 운행이므로, 안전한 시공에 만전을 기해야 한다”라며 “원인을 철저히 분석하고 안전조치 명령을 이행해 지하철공사가 이른 시일 내에 재개될 수 있도록 최선의 노력을 다해 주기를 바란다”고 당부했다.

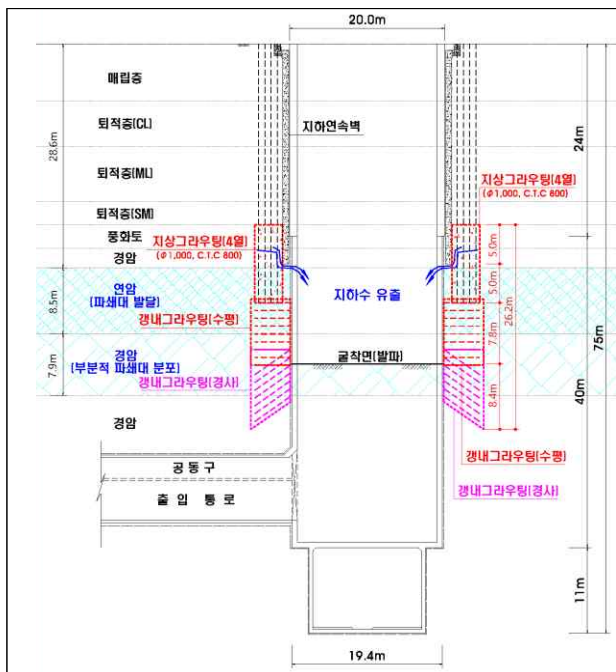
※ 관련 사진은 행사(17시) 종료 후 인천시 홈페이지

‘인천시 인터넷방송’(<http://tv.incheon.go.kr/>) ‘포토인천’에 게시될 예정입니다.

□ 청라국제도시역 주요 피해



□ 수직구 차수보강그라우팅공사 시행

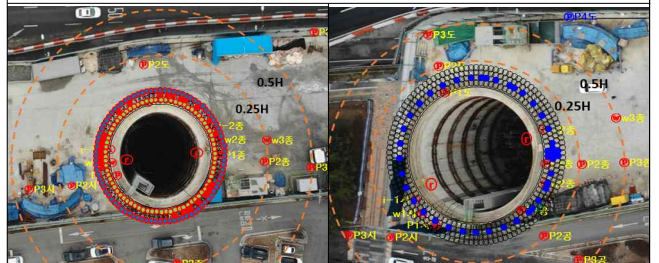


① 환기수직구 보강그라우팅공사

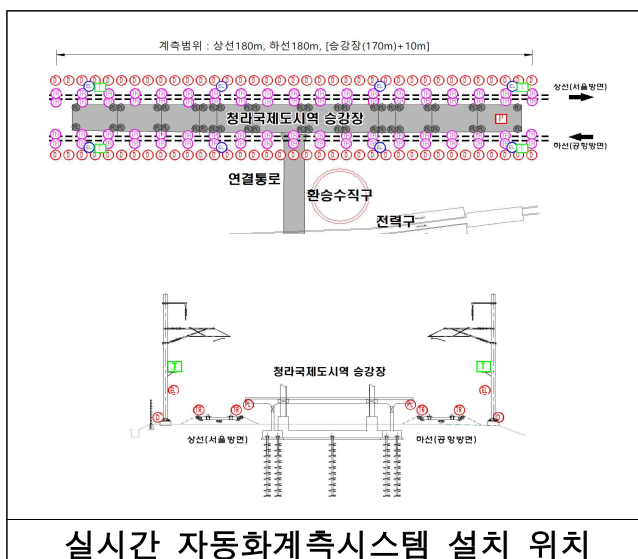
- 기간: 2024. 3. 4. ~ 5. 3.
- 대상: 3열, 총 245공
- '24. 5. 3.: 공사 완료
- ※ 지하수 유출량
보강 전('23.10.19.) 154m³/일 → 현재(5.6) 40m³/일

② 출입수직구 보강그라우팅공사

- 기간: 2024. 4.11. ~ 6.24.
- 대상: 4열, 총 404공
- '24. 5. 6.: 135공 완료(공정률 30%)
- ※ 지하수 유출량
보강 전('24. 4.15.) 225m³/일 → 현재(5.6) 179m³/일



□ 공항철도 실시간 자동화계측시스템 구축



(추진사항)

- '23. 5.18.: 노반침하계(센서형) 설치·운영
- '23.10.19.~12.29.: 노반침하계(광파형) 변경 협의
- '24. 2.14.: 노반침하와 궤도틀림 병행 검측 요구 (국토교통부)
- '24. 3.11.: 공항철도(주)와 설치 협의 완료 (궤도 고저·노반침하)
- '24. 3.18. ~ 4.11.: 실시간 자동화계측기 설치
- '24. 4. 1.: 궤도 고저 계측 시작
- '24. 4.12.: 노반침하·승강장 고저·전철주 경사 계측 시작

