

시민과 함께하는 **시정 공유회**

시민이 행복한 세계 초일류도시 인천



시민이 행복한 인천 공감복지 실현방안

보건복지국·여성가족국·인천광역시 사회서비스원·인천여성가족재단

1. 취약계층 보호 정책

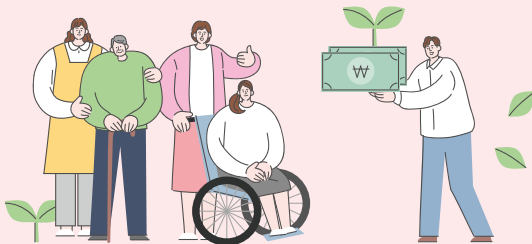
더욱 두텁고 따뜻하게
취약계층을 지원하겠습니다



취약계층의 생계부담을 완화하겠습니다

확대

기초생활보장 급여 지원



기초생활보장 급여
6.42% ▲

4인 가구 생계급여 기준 월 **12만 원 ▲**

월 183만 원 이하 ▶ 월 195만 원 이하

확대

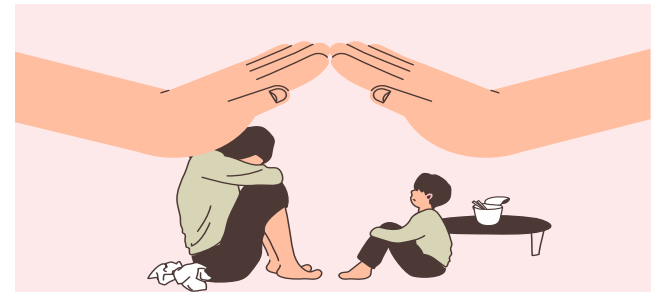
디딤돌 안정소득 지원



디딤돌 안정소득 **6.42% ▲** & 부양의무자 기준 완화
연소득 1.3억 원 또는 일반재산 12억 미만

디딤돌 안정소득 **인상**과
부양의무자 **기준 완화!**

SOS 긴급복지 생계비 인상



SOS 긴급복지 생계비
2.14% ▲

소득공백 위기사유* 발생 시 생계지원

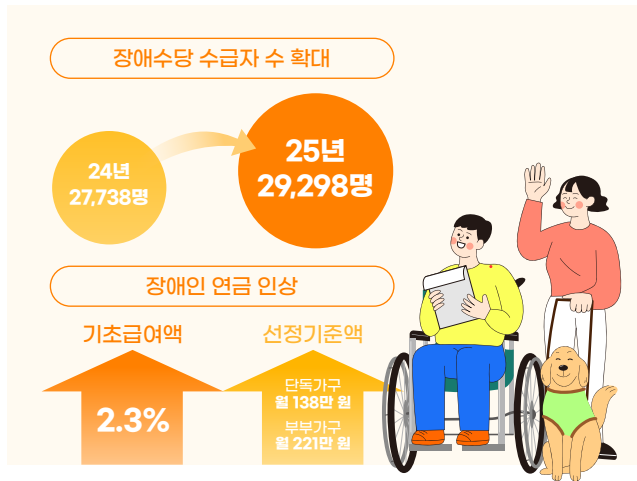
'24년 1,834천원 ▶ '25년 1,873천원

* 주소득자 사망, 가출, 행방불명, 실직, 중한 질병, 부상, 가구구성원으로부터 방임, 유기, 학대, 가정폭력, 가구구성원으로부터 성폭력, 화재, 자연재해 등

장애인의 생활안정을 적극 지원하겠습니다

확대

장애인연금 및 장애수당



장애인연금, 선정기준액 **인상**
장애수당 수급자 수 **확대**

확대

재가중증장애인 생계보조수당



대상자 신규 발굴로 **지원인원 증가**
'24년 8,610명 ▶ '25년 9,088명

청년 발달장애인 자산형성 지원



청년 발달장애인이 월 15만 원 적립시
인천시에서 **월 15만 원 추가 적립**

수요자 중심의 맞춤형 돌봄을 강화하겠습니다

일상돌봄·긴급돌봄 서비스



갑작스러운 돌봄 공백 발생 시에도
긴급돌봄으로 동일한 서비스 제공

확대

최중증 발달장애인 맞춤형 통합돌봄



24시간·주간 개별·주간 그룹
맞춤형 서비스 제공
인간다운 삶 보장

확대

종합재가센터 운영



장기요양·장애인활동지원·일상돌봄
서비스 등 제공
민간기피 **고난도 사례 최우선 수행**
(돌봄의 공공성 UP!)

고립을 넘어 다시 연결되는 길을 만들겠습니다

신규

고립·은둔 청년 지원



- 청년미래센터 개소 운영('24.12.18.)
(신취약청년 전담기관)
- 사회복지관 찾아가는 복지 시범 특화사업
(여가활동 및 일상회복 지원)

중장년 1인 가구 통합사회서비스 지원



- 중장년 1인 가구 맞춤형 서비스 지원

II. 시민 안심 보건·건강 정책

예방부터 치료까지
시민의 건강을 책임지겠습니다



보건의료체계를 강화하여 건강안전망을 구축하겠습니다

지역 필수의료 기능 강화



고위험 산모 신생아
응급 상황 걱정 NO!

확대 공공심야약국



밤10시~새벽1시
약국이 필요할 때 Yes!

'23년 26개소

▶ '25년 34개소

확대 달빛어린이병원



365일 소아경증환자
외래진료 Yes!

'23년 3개소

▶ '25년 8개소

감염병으로부터 시민의 생명과 안전을 지키겠습니다

고위험군 건강 관리 강화



65세 이상 어르신, 노숙자 등
고위험군 건강 걱정 No!
결핵 조기발견 및 이동검진, 치료 확대

취약계층 예방접종



취약 어르신 대상포진 **무료접종**
계절 유행 감염병 및
어린이 국가필수예방접종

감염병 대응 능력 강화



감염병 위기대응 훈련
감염병 대응 역량 UP!

시민의 건강을 최우선으로 하겠습니다

신규

인천 3.6.9. 걷기 챌린지



3월 6월 9월 50만보 달성자
매회 3만명 추천
1만 원 상당 인센티브!

마음건강 생명이음



마음 건강 Up! 자살률 Down!
촉촉한 자살예방 안전망 구축!

확대

맞춤형 급식관리 지원



'25년 사회복지급식관리지원센터
10개 군구 설치 완료
어린이 급식소별 1:1 전담관리

시민의 먹거리를 안전하게 챙기겠습니다

식중독 예방 관리



급식 위생 UP! 식중독 NO!
위생등급제 확대, 집단급식소
식중독 발생 전국 최저수준 유지

시민 다(多)소비 식품 안전성 강화



유해 식품 NO!
식품 소비 트렌드를 반영한
수거 검사(12,000건/연간)

안전한 식품 제조기반 조성



위생 사각지대 ZERO!
생산부터 유통까지
단계별 위생 관리

III. 복지 인프라 확충

시민 누구도 소외되지 않도록
복지서비스의 접근성을 높이겠습니다



사회복지시설 인프라를 확충하겠습니다

영종장애인복지관, 영종종합사회복지관 개관



장애인 및 지역주민 복지서비스 혜택 Up!
(지하1층~지상4층)
2025년 6월 시민 곁으로!

청각언어장애인복지관 착공



청각언어장애인 삶의 질 향상!
(지하1층~지상3층)
2025년에 시작합니다!

공립 치매전담형 노인요양시설 건립



치매 걱정 없는 도시 인천!
(지하1층~지상5층)
더욱 박차를 가하겠습니다!
'26.상반기 준공

의료·돌봄 취약지 시민들을 세심하게 챙기겠습니다.

확대

신규 병원선 출항



기존 108톤 규모, 진료인력 11명
의과, 치과, 한의과

신규 270톤 규모, 진료인력 16명
의과, 치과, 한의과 외 물리치료실,
방사선실, 임상병리실 등 보강

도서지역 무료진료



1섬 1주치병원 무료진료

7개면 18개 도서 / 12개 병원

'23년 6개 병원 ▶ '25년 12개 병원

취약지 돌봄 지원사업



도서지역 주민 돌봄 걱정 No!

관내 30개 유인도 돌봄 취약지 지원

취약계층을 보호하고, 시민의 건강을 챙기며,
복지서비스 접근성을 높여

**시민이 행복한 시민 중심 공감복지를
반드시 실현하겠습니다**

IV.

출생·돌봄정책

아이들이 행복한 도시!
인천이 선도합니다



이+1 dream 인천의 미래를 위한 출생·양육을 지원합니다

맘편한 산후조리비 신규

- 취약 계층 **150만 원**

난임시술비 지원 확대

- 부부당 25회 ▶ **출산당 25회**
- 연령별 차등 지원 ▶ **연령 무관**
- 공난포 등 난임시술 중단시 비용 지원

이+1 dream 수혜 대상 증가

- 임신부 교통비(15천명, 대중교통·주유비 50만 원)
- 천사지원금 ('23년생 13,447명) ▶ ('23, '24년생 **30,401명**) / 연 120만 원
- 아이 꿈 수당 ('16년생 24,255명) ▶ ('16, '17년생 **47,406명**) / 월 5만 원



더불어 이+집 dream, 이+차비 dream 등 지속적인 후속책 추진

춤춤한 아이돌봄 서비스로 양육 걱정을 덜어드립니다

아이돌봄 서비스 지원 기준 완화 **확대**

- 중위소득 150% 이하 ▶ **200% 이하**

아이돌봄 인력 확충 **확대**

- 아이돌보미 양성기관 2개소(1,473명) ▶ **4개소**

i+ 맞춤 돌봄 서비스 **본격 추진**

- 영아돌보미 추가수당 **시간당 1,500원**
- 이른아침(6~8시), 늦은저녁(20~22시)
돌봄 추가수당 **시간당 1,000원**



‘야간·주말까지 빈틈없이’ 초등아동 틈새돌봄을 제공합니다

돌봄공백 해소를 위한 연장돌봄(야간·주말)



(‘25.) 2개소(시범) ▶ (‘26.) 10개소 확대
- 야간(21시까지) 및 토요일 운영

휴식공간 조성을 통한 아픈아이 돌봄



(‘24.) 7개소 ▶ (‘25.12) 14개소 확대
- 다함께돌봄센터에서 제공

인구감소 원도심 돌봄수요 대응 거점형 다함께돌봄센터 운영



인근지역 돌봄수요 대응 및
틈새돌봄(야간·주말·아픈아이) 제공
(서구 1개소)

청소년을 위한 창의·성장 플랫폼을 확대합니다



청소년특화시설 조성('25.11. 착공/ '27. 준공)

- (위치)남동구 도림동, (규모)연면적 8천㎡(B1~5층)
- VR/AR룸, 메타버스실, 로봇/코딩실, 공연장, 도서관 등



인천 청소년정보시스템 '이룸' 활성화

- 진로프로그램 신청, 커뮤니티, 근로상담 등

V.

고령화 사회 노인복지정책

삶의 가치를 더하는 노후준비,
인천시가 적극 지원하겠습니다



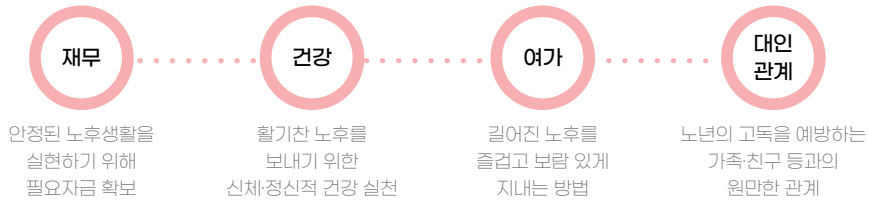
인천시 최초, 전문적인 노후준비지원을 시작합니다



노후준비서비스는?

「노후준비지원법」에 따라 재무·건강·여가·대인관계 등 다양한 분야에 대해 진단과 상담, 교육 등 맞춤형 서비스를 제공

서비스 분야



프로세스



광역노후준비지원센터 신규 운영으로
막연했던 노후준비를 한 곳에서 해결!

노인일자리 발굴·확대로 지역사회 문제를 해결하겠습니다

노인일자리 확대

'23년 46,646명 ▶ '24년 53,596명 ▶ '25년 **55,646명***

- 돌봄(아이, 노인)분야 노인일자리 확대 : ('24년) 13천명 ▶ ('25년) 17천명
- 친환경 사회가치경영(ESG) 분야** 노인일자리 발굴

- * 공익활동 40,263명, 노인역량활용 9,543명, 공동체사업단 4,421명, 취업지원 1,419명
- ** 폐플라스틱 분류·세척, 판매, 환경교육장 체험·전시 등



교통 지도 봉사



학교급식 도우미



식품 제조 판매



공동작업장(마스크포장, 부품 조립 등)



반값 택배



실버 카페

인천형 노인돌봄 서비스를 강화하겠습니다

전담조직 노인돌봄팀 신설('25.1.)



노인 의료·요양·돌봄
통합 가동

취약계층 돌봄안전망 구축



IoT 안심폰(9,370명),
취약·위기노인 사례관리(1,630명)

양질의 안심돌봄체계 마련



인천시립요양원 운영,
맞춤형 요양서비스
(시설·방문요양 등 1,823개소)

VI.

여성·가족정책

여성과 가족의
더 나은 미래가 있는 도시!
그 시작은 인천입니다



여성이 안전한 도시, 인천이 앞장섭니다



여성안심지원 사업 3종 세트 강화



여성폭력(딥페이크) 예방사업 강화

여성 취업과 경력이음 지원을 강화합니다

우수인력 양성 직업교육 훈련

신규 참여촉진수당 지원

맞춤형 취업지원 경력단절 예방

확대 경력단절여성+취업여성

일경험 제공 여성인턴 지원

확대 기업지원금 최대 4백만 원

취업과 경력이음 강화

국비지원 직업교육훈련

시를 활용한 디지털마케터양성과정 모집공고

결혼, 육아, 가사 등으로 인해 경력이 단절되어
최신 트렌드, 마케팅기술의 이해가 부족,
업무 실무 경험이 부족으로 인해 취업에 어려움을 겪는 경력단절 여성의
최신트렌드와 기술을 학습할 수 있는 실무중심 교육을 제공하여 취업경쟁력 강화

032-517-1654

기업체간담회

Q 여성 취업 활성화를 위한 네트워크 구축

Q 지역특성에 맞는 일자리 창출 방안 모색

Q 지역 기업의 구인 수요 파악 및 맞춤형 인재 연계 네트워크 구축

혜택 1

여성세로로잉기센터
기업지원사업 설명 및
일자리 유관기관 기업지원제도
정보 제공

혜택 2

신규인력 채용 사
이에 맞는 적합한
인재 발견

혜택 3

기업체 협력망 구축 및
세일센티와의 네트워크 강화

새일여성인턴

경력단절여성등의 일경험(인턴십)을 통한 취업 및 고용유지 지원

<기업체>	<근로자>
인턴기간(3개월)	인턴기간(3개월)
총 240만원	인턴종료 후 6개월 근무유지시 80만원 추가 지급
인턴종료 후 6개월 근무유지시 80만원 추가 지급	인턴종료 후 1년 근무유지시 80만원 추가 지급
인턴 종료 후 1년 근무유지시 80만원 추가 지급	인턴종료 후 6개월 근무유지시 60만원 지급

기업체 총 400만원 / 근로자 60만원 지급

시민행복체감 인천형 인구정책을 펼치겠습니다

만남에서 결혼까지 결혼장려정책 추진 신규

- 인천 미혼남녀(27~39세) 만남행사 개최
- 인천형 작은결혼식 지원

일·생활균형을 통한 가족친화 사회환경 조성

- 인천광역시 일·생활균형지원센터 설치·운영 신규

건강가정 육성 맞춤형 가족서비스 강화 확대

- 가족돌봄, 가족교육, 가족상담 등 가족서비스 지원





인천 시민의
**생애주기별
복지시간표를
완성하겠습니다**

**시민이 행복한 세계 초일류도시
인천을 만들겠습니다.**