
	보 도 자 료		수도권매립지 종료
	배포일자	2021년 12월 30일(목) 총 7매	 환경특별시 인천
담당 부서	데이터혁신 담당관	담당자 • 통계팀장 박만순 ☎440-2301 • 담당자 권윤한 ☎440-2303	
사 진	<input checked="" type="checkbox"/> 없음 <input type="checkbox"/> 있음	참고자료	<input type="checkbox"/> 없음 <input checked="" type="checkbox"/> 있음
보 도 시 점	배포 즉시 보도하여 주시기 바랍니다.		

인천 청년의 삶이 한 눈에...

인천시, ‘인천광역시 청년통계’ 개발

- 청년인구, 가구, 경제활동, 고용·구직 등 9개 분야 91개 항목 분석 -
- 청년인구 29%로 전국 평균(28.4%)보다 높아, 주택 소유 청년가구는 32.7% -
- ‘청년 삶의 질 향상’ 을 위한 정책 수립 등에 활용 예정 -

‘청년이 살기 좋은 도시 조성’ 을 추진 중인 인천시가 인천 청년의 삶을 한 눈에 볼 수 있는 ‘인천광역시 청년통계’ 를 개발·공표 했다고 밝혔다.

청년통계는 청년의 인구, 인구 동향, 가구, 인구 이동, 주택, 건강, 참여·복지, 경제활동, 고용·구직 등 9개 분야 91개 항목의 분석 내용을 담은 것으로 인천 청년 삶의 질 향상을 위한 정책 수립 등에 활용된다.

통계분석은 2020년 11월 1일 기준 인천시에 거주하는 만 19세~39세 청년인구 85만 4천명(외국인 포함)을 대상으로 이뤄졌으며 인천광역시 누리집(www.incheon.go.kr)을 통해 확인할 수 있다.

이번 신규 개발된 청년통계는 정부, 공공 기관, 인천시 관련부서 등 다양한 기관에서 생산하는 행정자료와 기존 통계자료를 집계·연계·결합해 분석하는 행정통계 방식을 개발·적용한 것이 특징이다.

인천시에 거주하는 청년인구는 853,655명으로 전체 인구의 29.0%를 차지했으며 이는 전국 청년인구 평균(28.4%)보다 높다. 시도별로는 여섯 번째에 해당된다.

청년 가구 수는 전년 대비 1.9%(4,730가구) 증가한 254,539가구로 전체 일반가구의 22.2%를 차지했으며, 청년 가구의 가구원 수는 1인 가구(42.3%)가 가장 많고, 3인 이상 가구(35.9%)와 2인 가구(21.8%)가 그 뒤를 이었다.

인천시로 전입한 청년인구는 73,562명, 전출은 80,359명으로 6,797명의 순유출이 발생했다. 전출지역은 경기(47.6%), 서울(28.3%), 충남(4.1%) 등이었으며 주된 전출 사유는 직업(39.1%), 가족(26.7%), 주택(18.8%) 등이다.

주택을 소유한 청년 가구는 83,214가구로 전체 청년 가구의 32.7%를 차지했고, 영유아자녀를 양육하는 청년가구의 51.9%(32,407가구)가 주택을 소유한 것으로 나타났다.

청년층 건강보험 적용 인구는 857,312명으로 전체 건강보험 적용 인구의 29.5%를 차지하며, 직장 가입자가 75.8%(650,192명)인 것으로 나타났다.

청년층 중 1회 이상 문화예술 및 스포츠 관람을 경험한 사람의 비율은 72.0%로 전년 대비 5.6%p 감소했으며, 영화 관람(93.9%), 연극·마당극·뮤지컬(20.1%), 스포츠(14.0%) 등의 순으로 관람 비율을 보였다.

청년층의 고용보험 피보험자는 전년 대비 0.2% 증가한 226,050명으로 전체 피보험자의 36.8%를 차지했으며, 종사 산업별 비율은 제조업(32.2%)이 가장 높았으며 보건업 및 사회복지 서비스업(15.5%), 도매 및 소매업(12.6%) 순으로 나타났다.

인천 청년 통계에 관련한 보다 자세한 내용은 인천광역시 누리집(인천 데이터포털→데이터 개방→통계 간행물→기타 지역통계)에서 확인할 수 있다.

김세현 시 데이터혁신담당관은 “앞으로도 시민을 위한 정책 수립에 필요한 다양한 지역통계를 작성해 시민들과 함께 공유할 계획”이라고 말했다.

- <붙임> 1. 인천광역시 청년통계 개요
2. 청년통계 작성항목
3. 2021 인천광역시 청년통계 인포그래픽

☐ 작성 목적

- 청년층(만 19세~39세)의 경제·사회 상황을 다차원적으로 분석하여, 청년의 삶의 질 향상을 위한 정책 수립에 필요한 기초 자료 제공

☐ 법적 근거

- 통계법 제18조 규정에 의한 국가 승인 통계(제204013호)

☐ 작성 개요

- 통 계 명 : 2021 인천광역시 청년통계
- 기준시점 : 2020.11. 1.
 - ※ 일부자료는 제공기관 및 지표의 성격에 따라 기준시점의 차이가 있음
- 작성기간 : 2021. 3. ~ 2021.12.
- 작성주기 : 2년
- 작성대상 : 인천시 거주 청년(만 19세~39세)* 인구(외국인 포함)**
 - * 인천광역시 청년기본조례 규정에 따름
 - ** 통계청 인구총조사(등록센서스)의 총인구 기준이며, 주민등록인구와 차이가 있음
- 작성방법 : 행정자료를 집계·연계·결합하여 분석하는 행정통계 방식

☐ 결과 공표

- 공표 시기 : 2021. 12월 말

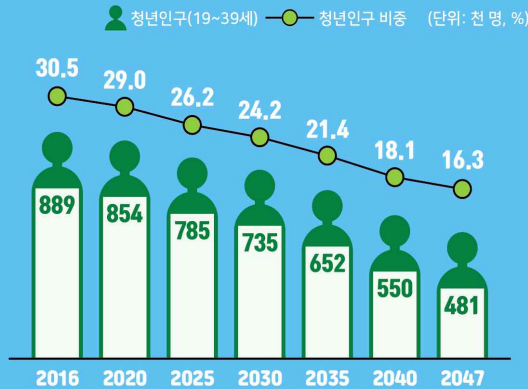
붙임 2**2021 인천광역시 청년통계 작성 항목**

□ 작성 항목: 9개 분야 91개 항목

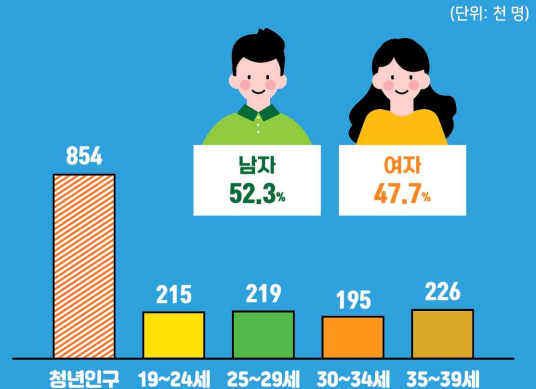
작성 분야	주요 항목	항목 수
인 구	청년인구(성별, 연령별, 지역별), 장래 인구 추이(군구별)	7개
인 구 동 향	출산율, 조사망률, 조혼인율, 조이혼율, 시도별 인구동향	7개
가 구	청년가구, 영유아자녀가 있는 가구, 다문화가구, 장래 가구 추이	12개
인 구 이 동	전입자 수, 전출자 수, 전입·전출 사유별 이동자 수, 순이동	14개
주 택	개인 소유 주택 현황, 주택 소유자 현황, 가구의 주택 소유 현황	9개
건 강	건강보험 적용 인구, 일반건강검진 수검 및 판정 현황	9개
참여 · 복지	자원봉사 활동 참여, 차상위 및 한부모가족 수급자, 공적연금 가입자	12개
경 제 활 동	경제활동인구 현황, 등록사업자 수(성별, 연령별, 조직 형태별)	6개
고용 · 구직	고용보험 피보험자 현황, 산업별 산업 재해 현황, 구직자 현황	15개

2021 인천광역시 청년통계

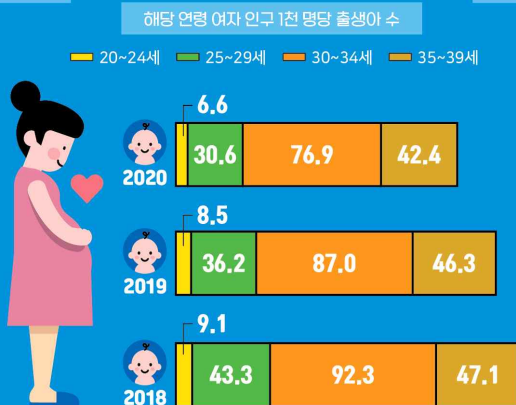
청년인구 추이



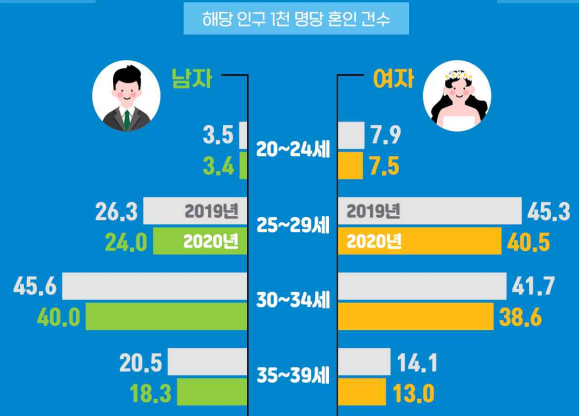
성별·연령별 청년인구



모(母)의 연령별 출산율



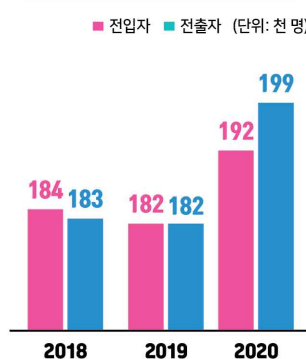
혼인율



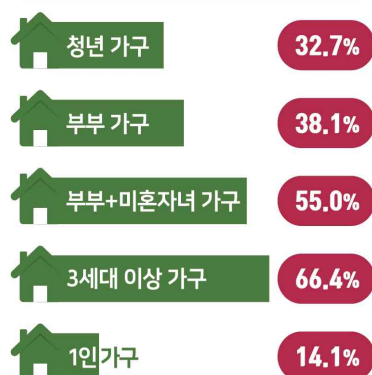
청년 가구 및 1인 가구



청년 전입자 및 전출자

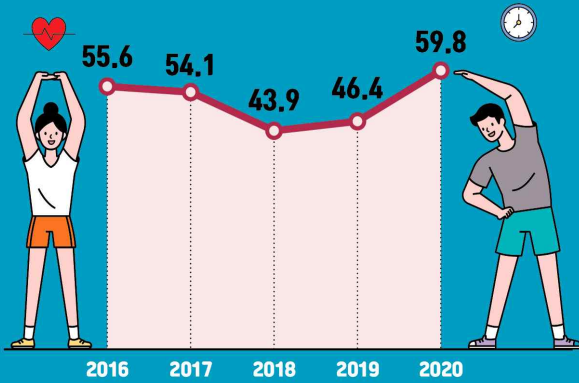


청년 가구 구성 유형별 주택 소유율



청년층 주관적 건강 인지도

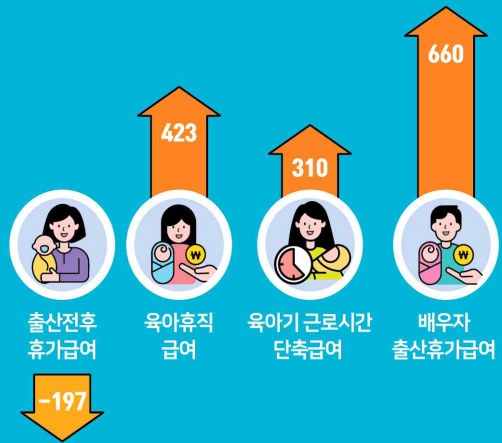
(단위: %)



모성보호급여 조회 수급자 전년 대비 증감

(20~39세 인구)

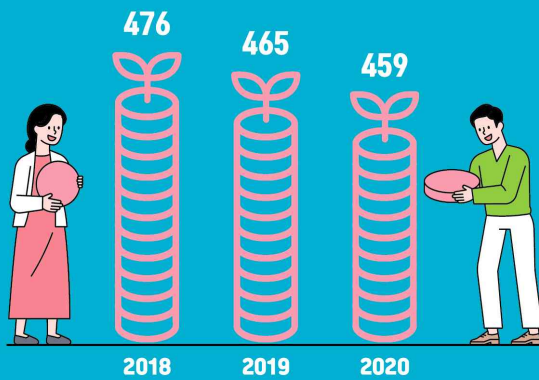
(단위: 명)



공적연금 가입자

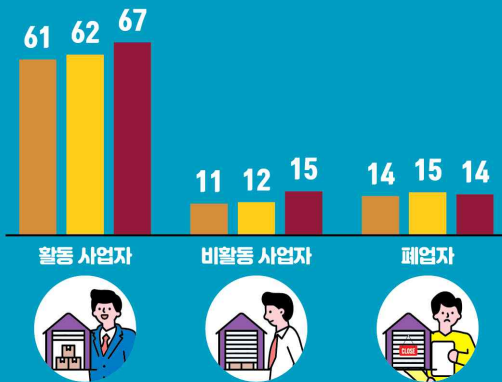
(15~39세 인구)

(단위: 천 명)



청년 사업자

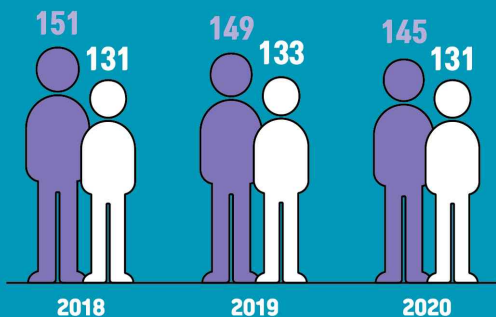
(단위: 천 명)



* 인천 실거주자 및 거주지(각 년도 11.1) 기준으로 산정

청년층 고용보험 피보험자

피보험 자격 취득자 피보험 자격 상실자 (단위: 천 명)



청년층 연령별 구직 건수

(단위: 천 건)

