
		보 도 자 료		수도권매립지 종료		
		배포일자 2022년 2월 8일(화) 총 4 매	 환경특별시 인천			
담당 부서	주택정책과	담당자	• 주택정책팀장 정성균 ☎ 440-4731 • 담당자 서영국 ☎ 440-4732			
사 진		<input type="checkbox"/> 없음 <input checked="" type="checkbox"/> 있음		참고자료		
		<input type="checkbox"/> 없음 <input checked="" type="checkbox"/> 있음				
보 도 시 점		배포 즉시 보도하여 주시기 바랍니다.				

안전 인천, 건축공사장 안전 미리 살핀다.

- 2. 21일부터 30일간, 건축공사장 민·관합동점검 실시 -

- 관내 건축공사장 1,116개 현장, 대형건축공사장은 민·관합동점검 -

- 2. 7.(월) 시 및 군·구 담당 국장 회의 개최 -

인천시가 시민안전을 위해 건축공사장 재해에 선제대응하기로 했다.

인천광역시는 광주 공동주택 시공현장 붕괴 사고를 계기로 건축공사장에 대한 안전관리 체계 및 안전관리 실태에 대한 종합적인 점검 및 실태 조사가 필요하다고 판단하고, 오는 2월 21부터 4월 5일까지 30일간 관내 시공주인 건축공사장 1,116개소에 대해 안전점검을 실시한다고 밝혔다.

그 중 대형 건축공사장 105개에 대해서는 시에서 민·관 합동안전점검반을 편성하여 점검을 실시하며, 나머지 현장에 대해서는 건축 인허가 기관인 군·구와 LH 및 iH에서 자체 점검을 실시한다는 계획이다.

이를 위해 시는 건축공사장 민·관 합동안전점검 추진계획을 수립하고, 7일 시 균형발전정부시장 주제로 시 및 군·구 국장이 참여하는 회의를 개최했다.

이날 회의에서는 시와 군·구의 역할 및 건축공사장 안전점검 방향에 대해 논의하였으며, 회의에서 논의된 결과를 바탕으로 향후 서로 협력해서 안전점검이 소기의 성과를 낼 수 있도록 최선을 다하기로 했다.

참석자들은 안전사고 예방과 관련한 제도적 장치는 관련법에 잘 마련되어 있으나, 그 동안 안전 불감증으로 이를 제대로 지키지 않아 안전사고가 일어나는 일이 많았다는 점에 착안해야 한다고 한목소리를 냈다.

조택상 시 균형발전정무부시장은 “소 잃고 외양간 고치는 우를 범해서는 안 된다”고 강조하면서, “공사가 완료될 때까지 끝까지 관심을 가지고 관리해 달라”고 당부했다.

시는 안전에 대한 경각심을 높이고, 법령 위반사항에 대해서는 무관용 원칙에 따라 처리할 예정이며, 점검이 완료된 후에는 군·구 자체점검 결과까지 취합하고 이를 종합 분석하여 인천만의 건축공사장 안전관리 방안을 제시하겠다는 방침이다.

이번 안전점검은 시 및 군·구 공무원과 전문가로 구성된 5개 점검반으로 편성하고, 점검반 별로 시민이 모니터링 하는 방식으로 실시하며, 세부 점검 일정에 따라 현장을 방문하여 점검한다. 주요 점검 항목은 국토교통부에서 작성한 ‘공사현장 주요 점검항목별 관련 기준 및 확인사항’을 활용할 예정이다.

특히 그 동안 실시하던 안전점검과 달리 공무원뿐 아니라 분야별 기술사 등 외부 전문가 및 시민이 함께 참여하는 점검으로, 처음 시도되는 점검 방식인 만큼 점검과정 및 점검결과에 관심이 쏠리고 있다.

<사진> 회의 진행 사진

<참고> 합동점검 계획

사진

회의 진행 사진



참고

합동점검 계획

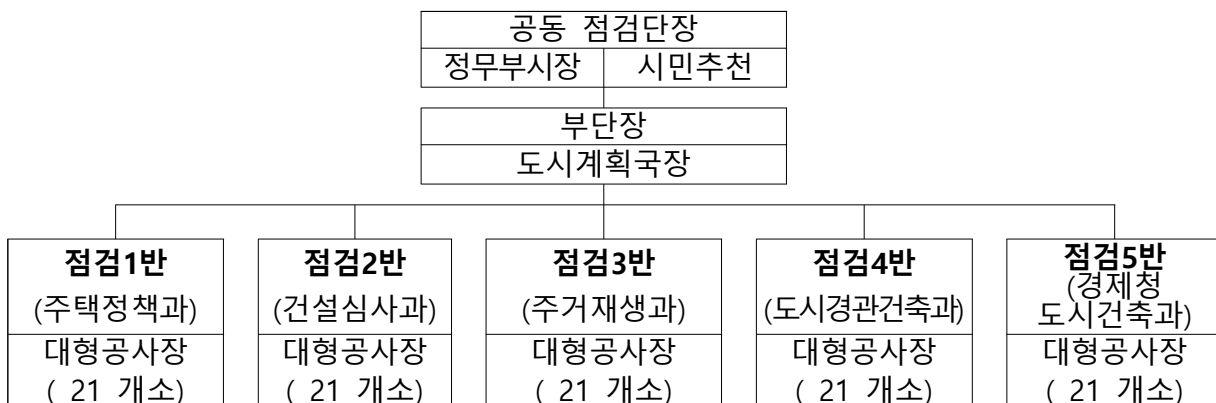
□ 점검계획

- 점검기간: 2022. 2.21.~ 4. 5.(30일간)
- 점검대상: 105개소

점검기관	개소	점 검 대 상	비고
합 계	1,016	일반건축: 895개소 / 공동주택: 121개소	
경제청· 군·구 (공무원 점검)	105	- 1만㎡ 이상 대형공사장: 골조공사 진행 현장 ▶ 일반건축물 60 개소, 공동주택 45 개소	시 (민·관 합동점검)
	179	- 1만㎡ 이상 대형공사장: 시 점검 이외의 현장 - 5,000㎡~10,000㎡ 이하 ▶ 일반건축물 122개소, 공동주택 57개소	
감리자	713	- 5,000㎡ 이하 현장 ▶ 일반건축물 713 개소	
LH, iH	19	- 자체 공사 중인 공동주택 현장 ▶ LH공사 15개소, iH공사 4개소	

□ 점검단 구성

- 구성: 공동단장, 부단장, 5개 점검반 (전문가 2인+시민+시 공무원+군·구 공무원)
- (전문가) 관련부서 인력풀 활용, (시민대표 선정) 시민정책담당관 추천



□ 점검내용

- 점검내용: 국토교통부 ‘주요 점검항목별 관련기준’ 활용

- ▶ (산업안전보건법) 추락위험 방지조치, 구조물·거푸집 및 동바리 위험방지 조치
- ▶ (건설기술진흥법) 보, 기둥 등 구조부 시공안전성, 구조부에 사용된 부품의 적정성 등