

		보 도 자 료		수도권매립지 종료	
		배포일자	2022년 3월 14일(월) 총 4매		
담당 부서	교통정책과	담 당 자	• 교통안전팀장 • 담 당 자	김영신 권윤경	☎ 440-3861 ☎ 440-3866
사진(이미지)	<input type="checkbox"/> 없음 <input checked="" type="checkbox"/> 있음		참고자료	<input type="checkbox"/> 없음 <input checked="" type="checkbox"/> 있음	
보 도 시 점		배포 즉시 보도하여 주시기 바랍니다.			

인천시, 어린이보호구역 내 교통사고 ‘제로’에 도전

- 교통안전시설물 확대설치에 241억 원 투입 -
-무인교통단속장비, 교통신호기, 투광기 등 시설 개선사업 추진-

인천시가 어린이보호구역 내 교통사고 ‘제로’에 도전한다.

인천시는 올해 총 241억 원을 투입해(20년 116억 원, 21년 267억 원) 무인교통단속장비 133대, 교통신호기 73대, 투광기 121대, 과속방지턱 등 교통안전시설물을 설치하는 어린이보호구역 시설 개선사업을 추진한다고 밝혔다.

현재 699개소의 어린이보호구역을 지정·운영 중인 인천시는 최근 인천경찰청, 인천시교육청 등 관계기관과의 사전협의와 군·구별 수요조사를 통해 어린이보호구역 개선사업 대상지와 무인교통단속장비 및 신호기 등 교통안전 시설이 필요한 사업 대상지를 선정했다.

2020년 「도로교통법」 제12조 4항(일명 민식이법) 시행 이후 지난해까지 어린이보호구역 내 410대의 무인교통단속장비를 설치한 데 이어, 올해 초등학교 등 교통사고 발생 우려가 높은 지역에 133대를 추가

설치하며 도로 폭이 좁은 이면도로 구간으로 단속 장비 설치가 곤란한 지역에는 과속방지턱 등 안전시설을 보강한다는 방침이다.

또한 어린이보호구역 내 교통신호기(노란신호등) 73대, 야간 보행자의 안전을 확보하기 위한 횡단보도 투광기 121개소, 운전자에게 경고메시지를 주는 과속경보시스템 6개소, 속도저감 시설 4개소 및 시인성 강화 표지판 100개소 등 교통안전시설물을 설치할 계획이다.

그동안 어린이보호구역 신규 지정지 및 노후로 인해 개선이 필요한 보호구역에 속도제한 안내표지판, 방호울타리, 과속방지턱 및 옐로카펫 등의 교통안전시설을 지속적으로 설치해 온 인천시는 올해 총 32개소 어린이보호구역을 종합개선 대상지로 선정하고 교통안전시설물을 설치·보강할 예정이다.

특히 교통사고 위험도가 높은 3개 초등학교를 지정해 교차로 구조개선 등 교통개선사업을 통해 안전한 통학로를 확보하고, 어린이보호구역의 시점 및 종점 통합표지와 노면표시 개선이 필요한 곳에 대해 종합적인 시·종점 정비 사업에 약 98억 원을 투입해 관내 어린이보호구역 지정·관리에 총력을 다 할 계획이다.

김을수 시 교통정책과장은 “군·구, 자치경찰위원회와 경찰청 등 관계기관과 협력해 우리 시 내 어린이보호구역 교통안전시설물 개선사업을 쉽 없이 추진해 어린이보호구역 내 어린이 교통사고 ‘제로’를 이룰 수 있도록 최선을 다 하겠다”고 밝혔다.

참고 1 어린이보호구역 지정 및 사업계획

□ 지정 현황

(2022.1.기준)

계	초등학교	유치원	어린이집	학원	기타
699	269	183	223	13	11

□ 2022년 사업계획

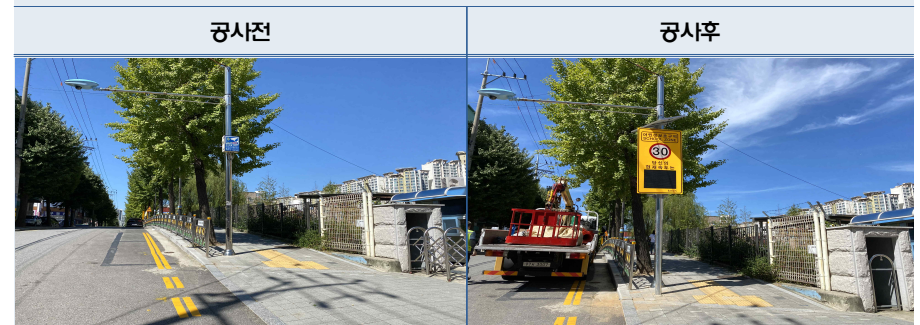
사업명	개소 수	사업비 (백만원)	사업내용
		24,119	
어린이보호구역 내 무인교통단속장비설치	133	5,569	과속·신호위반 단속장비 설치(경찰서 협의 후 장비종류 및 방식, 위치 선정)
어린이보호구역 시종점정비	410	9,220	어린이보호구역 시점·종점 노면표시와 표지판 불일치 등 종합정비
어린이보호구역 내 신호기 설치사업(신호기설치)	73	3,500	노란신호등 설치
안전한 통학로 조성사업	100	300	시인성강화 표지판
	6	100	과속경보시스템
	15	253	미끄럼 방지포장 및 노후시설물 개선
	292	600	시종점 정비(표지판)
	3	600	위험지역 내 초등학교 교통개선
어린이보호구역 개선	32	3,312	구역지정 표지판, 노면표시, 과속방지턱, 무단횡단방지 방호울타리, 미끄럼 방지포장 등
횡단보도 투광기 설치사업	121	665	어린이보호구역 내 횡단보도 투광기설치

참고 2 주요 개선사례

① 무단횡단방지 방호울타리



② 과속경보시스템



③ 무인단속카메라 설치

