
		<b>보 도 자 료</b>		수도권매립지 종료  환경특별시 인천
배포일자		2022년 5월 2일(월) 총 11매		
담당 부서	환경기후정책과	담당자	• 환경교육산업팀장 최유리 ☎440-3536 • 담당자 노금호 ☎440-8592	
사진(이미지)	<input checked="" type="checkbox"/> 없음 <input type="checkbox"/> 있음	참고자료	<input type="checkbox"/> 없음 <input checked="" type="checkbox"/> 있음	
보 도 시 점	배포 즉시 보도하여 주시기 바랍니다.			

<b>인천시, 환경분야 강소연구개발특구 지정... 생산유발효과 3조</b> <b>- 기술핵심기관 인천대, 환경부 종합환경연구단지·검단2일반산업단지 등 배후공간 참여 -</b> <b>- ‘ICT 융복합 환경오염 처리 및 관리’ 기술사업화 거점으로 조성 -</b> <b>- 5년간 생산유발 2조 9,974억, 고용유발 13,902명 지역경제 효과 -</b>
--

인천시 서구지역 일원이 향후 5년 동안 약 3조 원의 생산유발효과와 약 1만4천 명의 고용유발효과를 가져 올 환경분야 강소연구개발특구로 지정됐다.

인천광역시는 5월 2일 열린 과학기술정보통신부 제42차 연구개발특구 위원회에서 인천시 서구지역 일원과 강원도 춘천지역 일원을 강소연구개발특구로 새로 지정하는 내용의 ‘2022년도 강소연구개발특구 신규지정안’이 심의·의결됐다고 밝혔다.

강소연구개발특구(이하 강소특구)는 혁신 역량을 갖춘 대학·정부출연 연구기관 등 지역에 소재한 주요 거점 기술핵심기관을 중심으로 소규모·고밀도 공공기술 사업화 집약 공간을 연구개발특구로 지정·육성하는 제도로 2019년, 2020년 두 번에 걸쳐 총 12개 지역이 강소특구

로 지정됐다.

강소특구로 지정되면 기술사업화 자금, 인프라·세제 혜택, 규제특례 등 행정적·재정적 지원을 받는다.

인천시는 지난 2019년 4월 강소특구 조성 추진방침을 확정하고, 2020년 7월 특구 지정 육성협력 협약 체결과 함께 과학기술정보통신부에 강소특구 지정을 신청한데 이어 올해 초 전문가위원회 심사를 거쳐 3월 강소특구 지정요청서를 최종 제출했다.

이번에 새로 지정된 인천 서구 강소특구는 ICT 융복합 환경오염 처리 및 관리 기술사업화 거점을 구축하기 위한 것이다. 인천대학교가 기술핵심기관으로 참여하며, 기술사업화와 생산 거점을 위한 배후공간으로는 종합환경연구단지, 환경산업연구단지, 검단2일반산업단지(개발 예정) 등이 포함됐다.

인천 서구 강소특구 육성을 위해 올해 국비 60억 원을 포함한 86억 원이 연구개발비로 지원되며, 5년간 총 230억 원(국비 160, 시비 70)이 지원될 예정이다.

이를 통해 환경오염 측정 및 처리, 폐기물자원화 및 대체물질 개발, 인공지능(AI) 기반 환경관리 등 3대 세부 특화분야를 육성해 ICT 융복합 환경기술 및 제품의 혁신적인 발전을 도모할 계획이다.

인천시는 서구 강소특구가 특구기업의 환경기술 현장 적용 실증 리빙

랩으로 관내 15개 산업단지를 활용·연계해 기술사업화 성공률을 높이는 동시에 지역의 환경문제를 해결하는데 큰 역할을 할 것으로 기대하고 있다.

특히, 향후 5년간(2022~2026년) 인천 서구 강소특구 육성에 따른 부가가치유발효과가 약 1조 2,082억 원, 고용유발효과가 약 13,902명, 생산유발효과는 2조 9,974억 원으로 추정돼 지역경제 활성화에도 큰 도움이 될 것으로 기대된다. 또, 기존 입주기업(124개사) 외에 309개사가 신규로 입주하게 됨으로써 11조1천억 원대의 기업 누적 매출액을 달성할 것으로 예상돼 기업경쟁력도 크게 강화될 것으로 기대된다.

안영규 시장 권한대행은 “어려운 여건 속에서도 포기하지 않고 지역 발전에 대한 열망과 의지로 강소특구 지정이라는 쾌거를 일구어 냈다” 며, “서구 강소특구를 대한민국 환경분야 기술사업화 거점으로 육성해 경제위기를 극복할 수 있는 성장 동력으로 만드는데 최선을 다 하겠다” 고 말했다.

<참고> 인천 서구 강소연구개발특구 지정 현황

## 1. 공간적 범위

- (기술핵심기관) 국립대학법인 인천대학교
- (특화분야) ICT 융복합 환경오염 처리 및 관리
- (이격거리) 20km ~ 23.4km / 30 ~ 35분 소요
  - \* (초과 이격거리 해결 방안) 환경연구산업단지 내 계약학과 및 강소특구 전담 조직 신설('22.下.) → 환경융복합산학연구센터 내 INU 에코 캠퍼스 조성('25.上.) → 검단2 일반산업단지 내 강소특구 전담조직 일부 이전('25.下.)
- (위치) 인천시 서구 오류동 및 경서동, 미추홀구 도화동, 연수구 송도동 일원
- (면적) 2.22km<sup>2</sup> (기술핵심기관 0.73km<sup>2</sup>, 배후공간 1.49km<sup>2</sup>)

구 분	명 칭	위 치	면 적	비고
기술 핵심기관	인천대학교	연수구 아카데미로 119(송도) 연수구 갯벌로 12(미추홀) 미추홀구 석정로 165(제물포)	731,868m <sup>2</sup>	개발완료
배후공간	배후공간 총면적		1,488,253m <sup>2</sup>	
	환경융복합 산학연구센터	서구 경서동 178-8번지 일원 (INU 에코캠퍼스)	47,392m <sup>2</sup>	개발예정
	종합환경연구단지	서구 환경로 42	670,500m <sup>2</sup>	개발완료
	환경산업연구단지	서구 정서진로 410		개발완료
	검단2일반산업단지	서구 오류동 1179번지 일원	770,361m <sup>2</sup>	신규개발

- (입주기관) 연구기관(5개), 기업(124개), 고용(3,924명), 매출액(1조8,022억원)

## 2. 특화분야

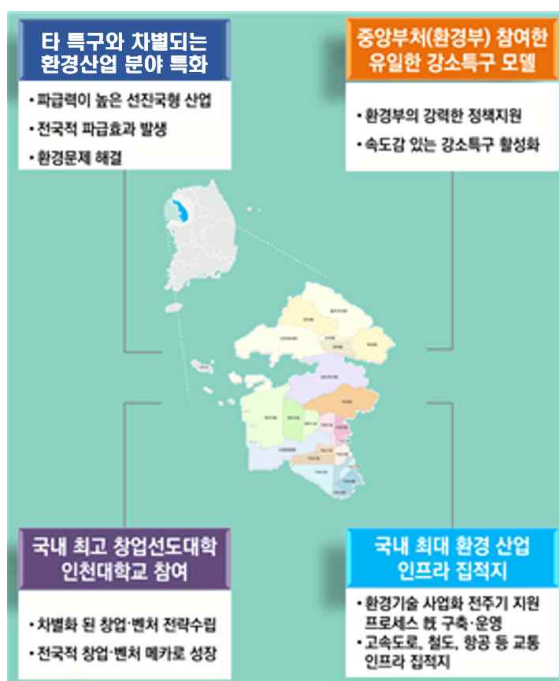
### □ 특화분야 개요

- 3대 세부 특화분야(환경오염 측정 및 처리, 폐기물자원화 및 대체물질 개발, AI기반 환경관리) 육성을 통한 ICT 융복합 환경기술 및 제품의 혁신 발전 실현

#### ICT 융복합 환경오염 처리 및 관리

환경오염 측정 및 처리		폐기물 자원화 및 대체물질 개발		AI기반 환경관리	
정의	<ul style="list-style-type: none"> <li>환경 매개별 발생가능한 환경오염의 사후처리 및 사전오염방지 기술</li> </ul>	정의	<ul style="list-style-type: none"> <li>탄소중립과 에너지저감을 위한 폐기물의 자원화 및 에너지 전환과 바이오매스를 이용한 친환경 대체물질 개발</li> </ul>	정의	<ul style="list-style-type: none"> <li>환경기술과 4차산업혁명, 디지털 뉴딜기반의 AI와 IoT 등을 적용한 예측 및 의사결정에 따른 환경관리</li> </ul>
주요기술		주요기술		주요기술	
혁신역량	<ul style="list-style-type: none"> <li>(기술핵심기관)</li> <li><b>특허출원</b> 총 50여개</li> <li>(특구내 기술수요기관)</li> <li>☞ ENV</li> <li>☞ 동일그리시스 등</li> </ul>	혁신역량	<ul style="list-style-type: none"> <li>(기술핵심기관)</li> <li><b>특허출원</b> 총 60여개</li> <li>(특구내 기술수요기관)</li> <li>☞ 씨케이유</li> <li>☞ 나노이노베이션(주) 등</li> </ul>	혁신역량	<ul style="list-style-type: none"> <li>(기술핵심기관)</li> <li><b>특허출원</b> 총 30여개</li> <li>(특구내 기술수요기관)</li> <li>☞ 지오시스템리서치</li> <li>☞ 자몽컴퍼니 등</li> </ul>

### □ 강소특구 특화분야 차별성 및 연계성



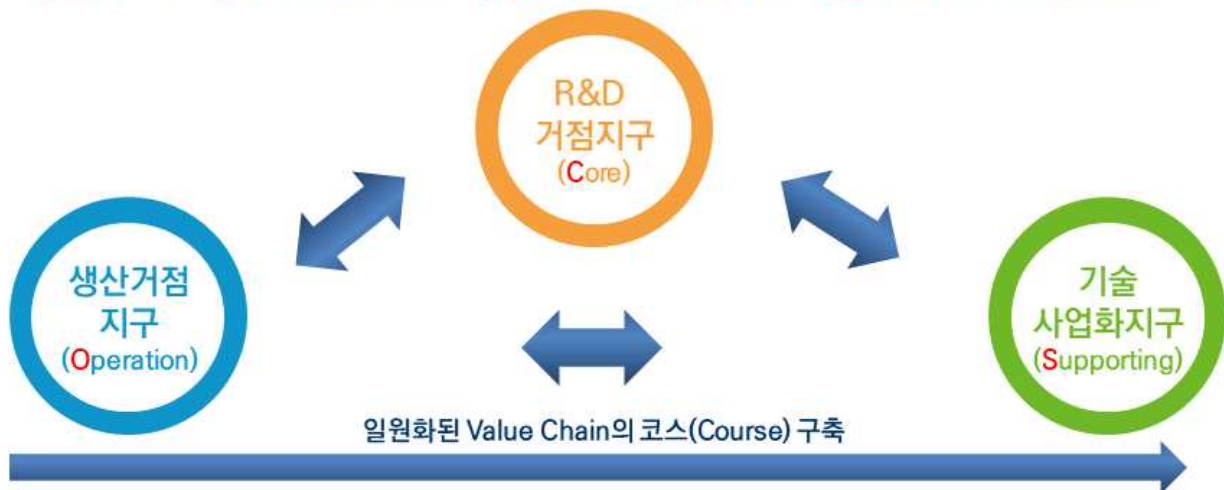
기술적 차별성 및 연계성	<ul style="list-style-type: none"> <li>· 타 특구와 차별되는 환경산업 분야 특화 (타 산업분야 파급력이 높은 선진국형 산업)</li> <li>· 환경분야 산업개발기술로 전국적 파급효과 발생 (미세먼지, 수질오염, 폐기물 등 환경문제 솔루션 제공)</li> <li>· 진행 중인 해외 바이어 워크숍을 통한 해외진출 유리</li> </ul>
Value Chain 강점	<ul style="list-style-type: none"> <li>· 중앙부처(환경부)가 참여하는 유일한 강소특구 모델 (환경부의 강력한 정책·지원으로 높은 실현 가능성)</li> <li>· 환경기술 사업화 전주기 지원프로세스 100% 구축·운영 (배후공간 내 환경산업연구단지에서 수행 중)</li> <li>· 전국 최고 창업선도대학인 국립 인천대학교 참여</li> </ul>
인프라 차별성	<ul style="list-style-type: none"> <li>· 국내 최대 환경 산업 인프라 집적화로 특구 최적지</li> <li>· 인천국제공항고속도로, 공항철도 등 접근성 우수</li> <li>· 청라국제도시, 검단시도시 등 개발로 우수인력 확보 가능</li> <li>· 강소특구 특성을 고려한 계획적인 배후공간 신규개발</li> </ul>

### 3. 개발 및 공간활용

#### □ 개발방향 : COS 전략

Core area(핵심)를 중심으로 Operation area(운영)와 Supporting area(지원)간 유기적인 연계 및 협력을 통해 일원화된 Value Chain의 코스(Course) 구축

**COS 전략** : Core area(핵심) - Operation area(운영) - Supporting area(지원)



#### 3대 지구 개발개요

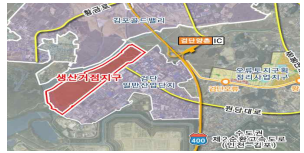

<b>Check 01</b>  <b>R&amp;D 거점지구</b>	+	<b>Check 02</b>  <b>기술 사업화지구</b>	+	<b>Check 03</b>  <b>생산 거점지구</b>
<b>기술핵심기관</b>		<b>사업화촉진지구</b>		<b>산업시설구역</b>
<ul style="list-style-type: none"> <li>✓ 면적 : 731,868㎡</li> <li>✓ 구역 : 기술핵심기관</li> <li>✓ 기능 : R&amp;D, 기술사업화, 인력양성, 기술창업, 기업성장지원기관</li> <li>✓ 기관 : 인천대학교</li> </ul>		<ul style="list-style-type: none"> <li>✓ 면적 : 717,892㎡</li> <li>✓ 구역 : 배후공간</li> <li>✓ 기능 : 기술사업화, 기술개발, 인력양성, 시험인증, 기업지원</li> <li>✓ 기관 : 환경산업연구단지, 한국환경공단, 국립환경과학원, 국립생물자원관, 국립환경인재개발원</li> </ul>		<ul style="list-style-type: none"> <li>✓ 면적 : 770,361㎡</li> <li>✓ 구역 : 배후공간</li> <li>✓ 기능 : 환경산업 융복합 신기술 테스트 생산거점공간, 기술사업화 및 생산</li> <li>✓ 기관 : 환경기술이전 기업 입주 및 창업공간/창업기업</li> </ul>

## □ 공간 활용계획

- 각 지구별 명확한 역할 분담 및 역할 세분화를 통해 전문성 및 효과성 제고
- 기술집약적 연구단지화, 입주기업의 전주기적 지원이 가능하도록 설계

R&D 거점지구		인천대학교(송도·미추홀·제물포 캠퍼스)
전문인력 양성		· 환경융합학과를 통한 맞춤형 전문인력 양성 지원
연구 개발·생산		· 환경산업 융복합 기술 기반 사업화 핵심기술 공급 · 환경오염 측정 및 처리, 폐기물자원화 및 대체물질 개발, AI기반 환경관리
산학협력		· 전략수립 및 R&D 기술개발, 비즈니스매칭 및 해외판로개척 · 현안해결 연구과제 참여, 기업 역량강화 지원 · 산학연협력 생태계 조성, 지역현안·전략과제 연계, 기업입주, 성과창출 지원 · 산학연협력 과제 발굴, 근무자 역량강화 지원, 일자리 창출, 창업 지원
창업		· “엑셀러레이팅” 관점에서 창업 및 벤처기업 지원

기술사업화지구		환경부 환경융복합 산학연구센터(INU 에코캠퍼스), 종합환경연구단지, 환경산업연구단지
INU 에코캠퍼스		· 교 육 : 대학원 환경융합학과 · 연 구 : 환경융합기술연구원 · 산학·창업 : INU 강소특구 사업단
사업화 서비스		· R&D 거점지구와 연계, 사업화 전문서비스 지원 · 입주기업의 전주기적 지원프로그램 운영을 통해 기술사업화 촉진 · 아이디어, 사업화, 창업, 성장, 글로벌 진출로 세분화하여 성장단계별 기업 육성
입주공간		· 환경기업 지원을 위한 입주시설 제공 현재 물, 폐기물, 대기, 기타 등 다양한 분야의 환경기업(약 124개사) 기 입주 · 특구 지정 후 1년 내 환경산업연구단지 기업입주공간 입주율 100% 달성 · 환경융복합 산학연구센터 준공 후 기업입주공간 조기입주 및 업종 분포 다양화 추진
창업 및 보육		· 환경벤처센터, 환경창업랩을 통해 “인큐베이팅” 관점에서 창업 및 벤처기업 지원, 기술핵심기관과의 연계
컨텐츠 개발		· 환경문제 해결을 위한 프로젝트 단위의 인력양성

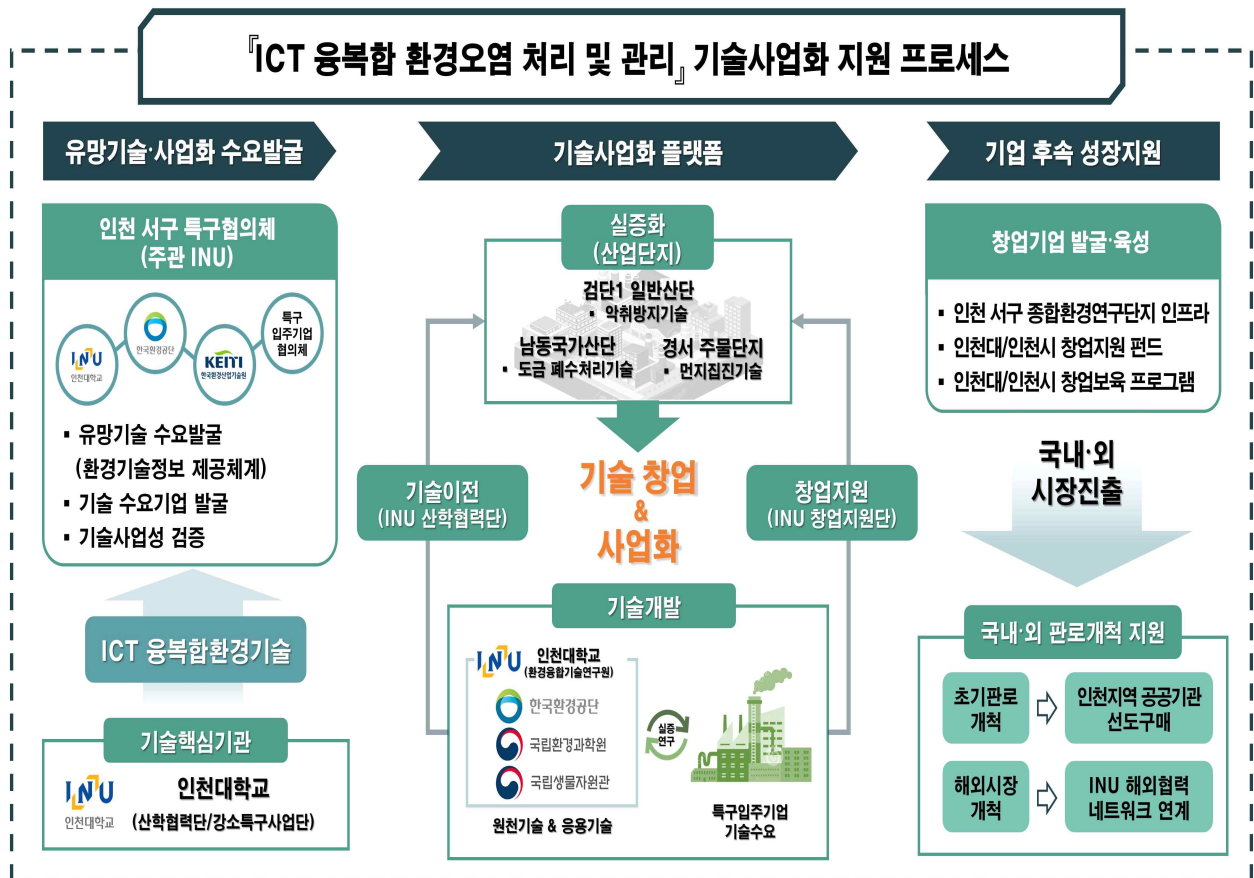
생산거점지구		검단2 일반산업단지
환경산업 육성	· 환경기술 집중육성을 통한 환경산업생태계 조성 · 환경업종 특화지구 설정, 특화분야 집중육성 · INU 강소특구 사업단 일부 배치, 환경산업생태계 조성 · 환경산업 맞춤형 친환경 “Industrial Park” 개발	
생산	· 성과확산을 통한 세계적인 환경산업 메카육성 · 특화지구 내 연구소기업, 첨단기술기업 집적화 · 환경산업 생산기술, 부품소재업종 생산단지 조성 · 그린프로티어 기업 육성, 글로벌화	

#### 4. 사업비 투자계획 (5년간)

(단위: 백만원)

구 분		총사업비	2022년	2023년	2024년	2023년	2024년
총사업비		23,000	8,600	5,700	2,900	2,900	2,900
재원	국 비	16,000	6,000	4,000	2,000	2,000	2,000
	시 비	7,000	2,600	1,700	900	900	900
내역	연구개발비	23,000	8,600	5,700	2,900	2,900	2,900

#### 5. 기술사업화 지원 프로세스



## 6. 기대효과

### ☐ 지역경제 활성화 효과

- 총 5년간( '22~ '26) 인천 서구 강소특구 육성에 따른 부가가치유발효과 12,082억원, 고용유발효과 13,902명, 생산유발효과 29,974억원으로 추정

구분	부가가치유발효과(억원)	고용유발효과(명)	생산유발효과(억원)
총계	12,082	13,902	29,974
직접(자기지역)	4,277	6,951	14,777
간접(타지역)	7,805	6,951	15,197

\* 산출방식 : (투입비용) 5년간 특구육성사업예산(230억원) 및 투자연계액(50억원), 환경융복합 산학연구 센터 건축비용(429억원), 검단2 일반산업단지 조성비용(1조 4328억) 포함

- 한국은행 2015년 지역산업연관표 유발계수 적용, 분양률 감안 보정

### ☐ 기술사업화 활성화

- 총 5년간( '22~ '26) 280억원 투입에 따른 부가가치유발효과 217억원, 고용유발효과 224명, 생산유발효과 508억원으로 추정

부가가치유발효과(억원)	고용유발효과(명)	생산유발효과(억원)
217	224	508

\* 산출방식 : (투입비용) 5년간 특구육성사업예산 230억원(1년차 86억원, 2년차 57억원, 3~5년차 29억원) 및 투자연계액 50억원

- 한국은행 2015년 기준 산업연관분석표, 투입예산×산업별 계수 적용

### ☐ 기업 입주 파급효과

- 인천 서구 강소특구 육성에 따른 기존 입주기업 124개사와 신규 기업 309개사 입주로 인하여, 기업 누적 매출액 111,126억원 예상

배후공간	기업집적효과(개)		평균 매출액(억원)	5개년 간 특구내기업 누적 매출액(억원)
종합환경연구단지	기존	124	145.34	91,931
환경산업연구단지	신규	59	3.8	732
검단2일반산업단지	기존	0	0	0
	신규	250	49.07	18,463
계	433		198.21	111,126

\* 산출방식 : (종합+환경단지 기존기업 매출액) 직적년도(2021년) 배후공간별 매출 평균 추산 후 향후 5년 추정 (종합+환경단지 신규기업 개수 및 매출액) 추진목표 중 신규 연구소기업 및 창업기업 수 적용하고, 매출액의 경우 환경산업연구단지 새싹기업의 평균 매출액 적용(출처 : 환경산업기술원 입주기업 현황조사 2018년 기준)

(검단2일반산업단지 신규기업) 산업단지 입주수요 조사 및 「2021년 4분기 산업단지현황조사」 자료 중 인천일반(12개단지) 평균 매출액 적용 (성장률 반영) e-나라지표 국가지표체계 중, 환경산업비율 GDP 대비 비율 적용, 신규기업의 경우 2년차부터 적용

## 7. 강소특구 지정을 위한 그동안의 진행상황

- 18. 7. 6. : 환경부장관 → 인천광역시 연구개발특구 조성 제안
- 18. 7.~8. : 인천시-인천대-환경부-환경산업연구단지간 특구조성 협의
- 18. 10. : 타당성조사 및 특구육성종합계획(안) 수립용역(환경부)
- 19. 4. : 강소특구(舊 인천에코사이언스파크) 조성 추진방침 확정(인천시)
- 20. 7. : 특구지정 육성협력 협약체결 및 강소특구 지정신청(인천시→과기부)
- 22. 1. : 검단2산단(배후) 산업단지 지정계획 승인(국토부)
- 22. 1.~3 : 강소특구전문가위원회 심사(서면, 실사, 대면)
- 22. 3. 15. : 강소특구 지정요청서 최종 제출(인천시→과기부)
- 22. 5. 2. : 연구개발특구위원회 심의