
		보 도 자 료		수도권매립지 종료 
배포일자		2022년 6월 28일(화) 총 7매		
담당 부서	교통정책과	담당자	• 교통운영팀장 최길남 ☎440-3881 • 담당자 윤일 ☎440-3887	
사진(이미지)	<input type="checkbox"/> 없음 <input checked="" type="checkbox"/> 있음	참고자료	<input type="checkbox"/> 없음 <input checked="" type="checkbox"/> 있음	
보 도 시 점	배포 즉시 보도하여 주시기 바랍니다.			

7월부터 영종지역 주민 공항철도 환승 할인혜택 본격화

- 6.28.~7.7. 총 5차례에 걸쳐 사업 추진 주민설명회 개최 -
- 7.1일 09시부터 지원 포털 통해 접수 시작, 매분기별 할인금액 정산 지급 -

영종지역 주민들을 대상으로 시행되는 공항철도 환승 할인혜택이 7월부터 본격화된다.

인천광역시는 6월 28일 15시 중구 제2청사에서 ‘영종지역 주민 대중교통 할인 제공 사업 추진 주민 설명회’를 개최했다고 밝혔다.

이날 주민 설명회에는 영종지역 주민 70여 명과 공항철도(주) 관계자 등이 참석했으며, 설명회는 이날 시작해 오는 7월 7일까지 영종동 등 4곳의 행정복지센터에서 더 열려 총 5차례 진행될 예정이다.

영종지역 주민 대중교통 할인 제공 사업은 영종지역 주민이 공항철도 운서역, 영종역을 이용(경유)하고 교통카드로 지불한 요금과 수도권통합환승이 될 경우 부담할 요금 간의 차액을 환급하는 사업이다. 앞서, 시와 국토교통부, 공항철도(주)는 지난해 12월 10일 「영종지역 주민

대중교통 할인 제공에 관한 협약」을 체결한 바 있다.

이날 설명회에서 시 담당부서는 영종지역 주민 대중교통 할인 제공 사업과 관련한 그동안의 추진경과와 정책에 대해 설명했다. 또, 지원 시스템을 구축한 수도권 통합환승 운임정산사 (주)티머니 관계자가 홈페이지 가입 안내와 시연을 실시한 후 참석한 주민들로부터 의견을 청취하는 시간을 가졌다.

인천시는 오는 7월 1일 09시부터 영종지역 주민 대중교통비 지원 포털(<http://incheonyj.tmoney.co.kr>)을 통해 회원가입 및 신청 접수를 시작할 예정이다.

영종지역 주민들은 지원 포털에 가입한 후, 공항철도가 포함된 대중교통을 이용하고 매분기마다 제공되는 거주지 인증문자를 받아 간단한 인증절차를 거치면 신청이 완료된다. 정산사업자는 주민의 교통카드 데이터를 정산해 매분기별(3, 6, 9, 12월의 말일경)로 할인금액을 지급하게 된다.

환급금액은 운서~서울역(51.1km) 구간 기준 편도 1,100원이며, 영종~서울역(47.5km) 구간은 700원이다. 버스환승비도 환급대상이 된다.

다만, 주의할 사항은 ❶영종에 거주하더라도 이미 공항철도를 무임으로 이용 중인 65세 이상 노인, 장애인, 국가유공자는 지원 대상에서 제외된다는 점, ❷교통카드는 사용 중인 선후불, 신용, 체크카드 모두 가능하나 1인당 1장의 교통카드만 이용이 가능하다는 점, ❸회원가입

을 했더라도 매분기 지급월(3, 6, 9, 12월)에 영종에 살고 있다는 거주지 인증을 하지 않을 경우 환급받지 못한다는 점, 그리고, ④8월에는 회원가입을 받지 않고 교통카드 데이터 검증만 한다는 점이다.

시는 공항철도 요금 할인과 관련해 주민들의 이용편의 및 불편 최소화를 위해 모바일에서 쉽게 조작할 수 있도록 전용 포털을 개발했으며, 전담 콜센터(☎1833-4899)도 함께 운영한다. 또, 사업 홍보를 위해 중구청, 공항철도(주)와 함께 지역의 모든 세대에 안내지를 배포하고, 출퇴근길 시민을 대상으로 운서역, 영종역에서 안내지 배포와 함께 소셜네트워크서비스(SNS) 홍보에도 주력할 예정이다.

한편, ‘영종지역 주민 대중교통 할인 제공 사업’은 인구 10만 명이 넘는 지역임에도 불구하고, 그동안 수도권에서 유일하게 통합환승할인제가 적용되지 않아 운임차별을 받아왔던 영종지역 주민들의 오랜 숙원사업이었다.

주민들의 차별 해소 촉구와 함께 인천시에서도 관계 부처와 국회 등에 지속적으로 요금체계 개선을 요구해 온 끝에 2020년 요금체계 개선 연구용역을 시작했으며, 2021년 12월에는 「영종지역 주민 공항철도 이용자 운임 지원 조례」를 제정하기에 이르렀다. 이어 3자 간 협약을 체결해 인천시는 공항철도 운임할인금을 부담하고, 공항철도(주)는 버스환승 할인금 50%와 시스템 구축비 등 일부 비용을 부담하기로 하고 요금할인 시스템 개발에 착수했다.

김을수 시 교통정책과장은 “지금까지 영종지역 주민들은 공항철도를

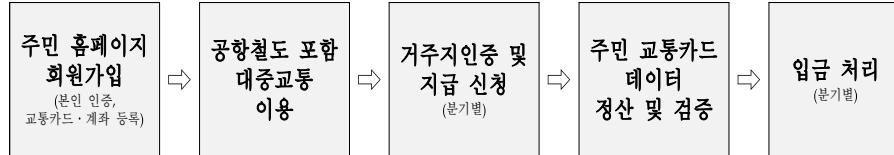
이용할 때 일반 운임보다 더 높은 요금을 지불해 왔는데, 앞으로 이런 차별을 해소하게 됐다”며, “사업의 조기 정착을 위해 영종지역 주민 모두가 7월 중 빠짐없이 회원 가입을 해 주시고, 궁금한 사항은 콜센터로 문의하거나 지원 포털의 자주 묻는 질문코너(FAQ)를 참고하시기 바란다”고 말했다.

※ 관련 사진은 행사(15시) 종료 후 인천시 홈페이지 ‘보도자료’에 게시될 예정입니다.

< 참고 > 지급절차, 적용실례 및 안내 전단지 각 1부.

참 고 영종지역 주민 대중교통비 지급 절차 및 적용 사례

□ 지급 절차



* 선불카드, 후불신용카드 등 교통카드 형태에 모든 카드 가능하도록 설계 완료

□ 적용 사례

① 운서-서울역 구간(51.1km) 이용 시 환급금액 산출 및 요금비교 표

현 요금방식(A)	수도권통합환승제 혜택 적용(B)	차액(A-B)
3,250원	2,150원	1,100원
<독립요금> 운서-청라(13.9km) 기본요금 10km 900원 +추가요금 3.9km 500원(1km마다 130원) <통합요금> 청라-서울(37.3km) 기본요금 10km 1,250원 +추가요금 27.3km 600원(5km마다 100원)	<통합요금> 기본요금 10km 1,250원 +추가요금 41.1km 900원(5km마다 100원)	페이백

② 영종-서울역 구간(47.5km) 이용 시 환급금액 산출 및 요금비교 표

현 요금방식(A)	수도권통합환승제 혜택 적용(B)	차액(A-B)
2,750원	2,050원	700원
<독립요금> 영종-청라(10.2km) 기본요금 10km 900원(1km마다 130원) <통합요금> 청라-서울(37.3km) 기본요금 10km 1,250원 +추가요금 27.3km 600원(5km마다 100원)	<통합요금> 기본요금 10km 1,250원 +추가요금 37.5km 800원(5km마다 100원)	페이백

⇒ 주민이 공항철도 운서, 영종역에서 서울역까지 이용하여 요금 지불시 최대 1,100원 환급

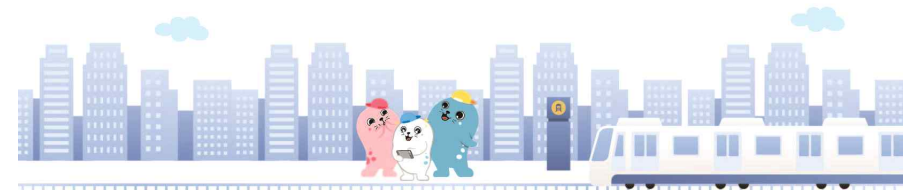
영종지역 주민 공항철도 요금 할인

7월 1일부터 접수 시작합니다.
지원 포털 꼭 가입하세요!



영종지역 공항철도 요금 할인이란?

영종 주민 여러분이 공항철도 운서역, 영종역을 이용(경유)하시고 교통카드로 지불한 요금과 수도권통합환승이 될 경우 부담하실 요금 간의 차액을 환급해 드리는 사업으로 공식 명칭은 **영종지역 주민 대중교통 할인 제공 사업**입니다. 그동안 공항철도를 이용할 때 일반운임보다 더 높은 요금을 지불하셨는데, 인천광역시에서는 앞으로 이러한 차별을 해소하여 드리겠습니다.



지원대상	영종 지역에 주민등록을 둔 주민 중 운서역, 영종역 이용자 ※ 청소년, 어린이, 외국인 포함
제외대상	공항철도를 무임으로 이용 중인 주민 (65세 이상 노인, 장애인, 국가유공자 등)
지원내용	공항철도 운서, 영종역 이용 교통비(버스포함)와 수도권통합환승할인될 경우의 차액 환급
지원기준	금액 한도 및 횟수 제한 없음.

신청방법	영종지역 주민 대중교통비 지원 포털에서 가입 http://incheonyj.tmoney.co.kr
1차 신청	2022. 7. 1. ~ 7. 31. • 거주지인증 : 2022. 9. 1. ~ 9. 10. • 지급시기 : 2022. 9월말
2차 신청	2022. 9. 1.부터 연중 신청 (가입일로부터 일할계산/분기별 지급)
문의처	영종지역 주민 대중교통비 지원 포털 고객센터 ☎ 1833-4899

지원 포털(모바일 버전)



회원 가입

본인인증(휴대폰, 아이핀 인증)
14세 미만 가입자는 법정대리인 동의 필요

거주지인증

영종(북도면 포함) 지역 거주 여부 등록
(이름, 주민등록번호 입력/행안부 검증)

교통카드 등록

사용 중인 교통카드 중 발급받을 1장의
카드를 등록(선불/후불(신용,체크) 모두 가능)

환급계좌 등록

본인 명의 은행계좌
14세 미만 가입자는 법정대리인 계좌 가능

문의처

영종지역 주민 대중교통비 지원 포털 고객센터
☎ 1833-4899 (평일 09~12시, 13~18시)

※ PC에서도 스마트폰과 동일하게 이용이 가능합니다.

영종지역 주민 대중교통 할인 제공 사업

Q&A

Q 버스환승비도 환급해주나요?

A 공항철도 이용 전후 환승 적용이 안되던 버스요금도 시스템을
통해 전액 환급해 드립니다.
(※ 단, 6777, e6100, e6104번과 공항리무진은 서비스 대상 아님.)

Q 7월에 신청해야만 하나요?

A 네, 7월에 꼭 신청하여 주시기 바랍니다. 교통데이터 수집 및 정산
검증을 위해 7월 한달간 가입하신 분들에게 한하여 7, 8월분을 지급
해드립니다.
단, 9월초에 거주지 인증을 반드시 하신 분에 한해서입니다.

Q 7월에 신청을 못했는데 어떻게 해야 되나요?

A 7월에 가입 못하는 분들은 9월 1일부터 신청이 가능합니다.
9월부터는 가입하신 일자부터 일괄계산하여 분기별로 지급할
예정입니다. 9월에 가입하신 분들은 12월초 거주지 인증을 하시면
12월말에 환급받으실 수 있습니다.

Q 언제 입금되나요?

A 거주지 인증을 하신 월말에 입금됩니다.(매년 3, 6, 9, 12월)

Q 거주지 인증을 꼭 해야 되나요?

A 영종지역에 거주하시는 주민만 해당이 되는 사업으로 반드시
영종거주사실을 확인해야 합니다.

Q 전용 교통카드를 따로 발급 받아야 하나요?

A 아닙니다. 쓰시던 교통카드 그대로 지원포털에 등록하시면 됩니다.
교통카드 기능만 있으면 카드를 구분하지 않고 선불카드 등록이
가능합니다.

Q 홈페이지 신청만 가능하다고 하는데, 인터넷이나 스마트폰 사용이 불편한 사람을 위한 대책은 없나요?

A 현재, 65세 이상 어르신, 장애인, 국가유공자 분들은 관헌법에 따라,
본래 공항철도 이용 시 무임으로 이용하고 계십니다. 공항철도와
인천버스 환승 시 교통카드를 사용하여 환급받는 것보다 무임카드를
사용하는 것이 버스를 유임으로 승차하더라도 비용이 적게 듭니다.
이 사업은 공항철도 운서, 영종역에서 환승을 전제로 하며, 영종지역
내 버스타이용 건을 지원하고자 하는 것이 아닙니다. 이미 영종지역 내
버스와 버스 환승시 수도권통합환승할인 대상이 됩니다.

Q 영종 지역 외 인천시민이나 영종으로 출퇴근하는 타지역 주민은 지원을 안 해주나요?

A 인천광역시와 공항철도를 주로 이용하시는 영종지역 주민을 대상으로
환급을 시행한 후에 중앙정부에 공항철도의 수도권 통합 환승 요금체계
적용을 지속적으로 건의할 계획입니다.

※ 기타 문의사항은 지원 포털 참고