 인천광역시		보 도 자 료		재외동포청 최적지 인천
		배포일자	2023년 3월 31일(금) 총 4매	
담당 부서	건강증진과	담 당 자	• 정신건강담당 이은실 ☎440-1581 • 담당자 이애숙 ☎440-1583	
사진(이미지)		<input checked="" type="checkbox"/> 없음 <input type="checkbox"/> 있음	참고자료	<input type="checkbox"/> 없음 <input checked="" type="checkbox"/> 있음
보 도 시 점		배포 즉시 보도하여 주시기 바랍니다.		

인천시, 비대면 정신건강 서비스 확대 실시

- ‘정신건강 키오스크’ 동구 · 미추홀구 · 연수구 · 남동구 4개 지역 추가 설치 -

- 시간 · 장소 · 날씨 상관없이 누구나 쉽고 편리하게 이용 가능 -

인천광역시(시장 유정복)는 시민 누구나 쉽고 편리하게 마음건강을 체크·관리할 수 있는 ‘정신건강 키오스크’를 4월부터 확대 운영한다고 밝혔다.

인천시는 시간과 장소, 날씨 등에 상관없이 누구나 쉽고 편리하게 이용할 수 있다는 ‘정신건강 키오스크’의 장점을 활용해 2018년부터 인천광역시정신건강복지센터 1개소에서 운영해왔으며 지난해 1,014명의 인천시민이 해당 서비스를 이용했다.

올해 4월부터는 동구(재능대학교 본관), 미추홀구(도화1동 행정복지센터), 연수구(송도노인복지관), 남동구(남동구 보건소) 4개 지역에 확대 설치해 총 5대를 운영한다는 계획이다.

보건복지부가 발표한 「2021년 정신건강실태조사」 보고서에 따르면, 우리나라 성인 4명 중 1명은 우울장애, 불안장애, 알코올 사용 장애

등 정신건강 문제를 겪는 것으로 나타났다.

하지만 정신장애가 있는 것으로 진단받은 사람 중 평생동안 정신건강 상담이나 치료를 받은 사람은 12.1%에 불과하고, 정신장애 진단자의 지난 1년간 정신건강서비스를 이용한 비율은 7.2%에 그쳤다.

이에 인천시는 시민 체감도 및 접근성을 높이기 위한 비대면 정신건강 서비스를 확대하여 정신건강 고위험군 발굴 및 사각지대 해소에 힘써 왔다.

특히, ‘정신건강 키오스크’는 ▲연령별 정신건강 자가검진 및 결과 문자전송 ▲정신질환 정보제공 ▲키오스크 운영 센터 소개 ▲상담기관 안내로 구성되어 있으며, 프로그램 고도화를 통해 기능이 추가되어 편리성이 강화되었다.

김석철 시 보건복지국장은 “정신건강 키오스크 확대 운영이 시민들의 마음건강 자가관리 향상에 기여하기를 바란다”며 “앞으로도 시민 체감도 향상을 위해 찾아가는 맞춤형 마음건강관리 서비스를 적극 운영해 나가겠다”고 밝혔다.

<붙임> 정신건강 키오스크 관련자료

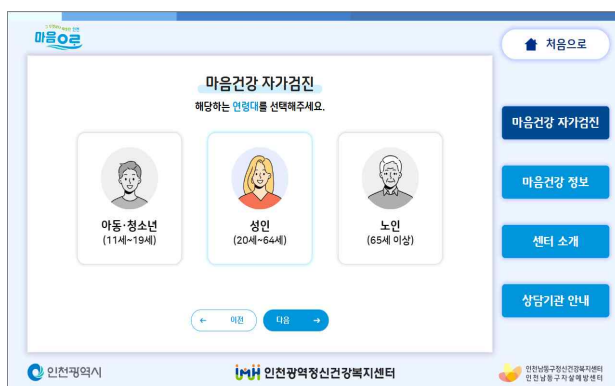
붙임

정신건강 키오스크 관련 자료

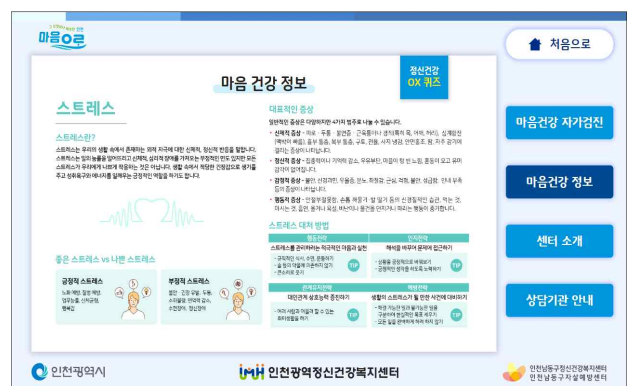
○ 정신건강 키오스크 대표 화면



○ 각 메뉴별 대표 이미지



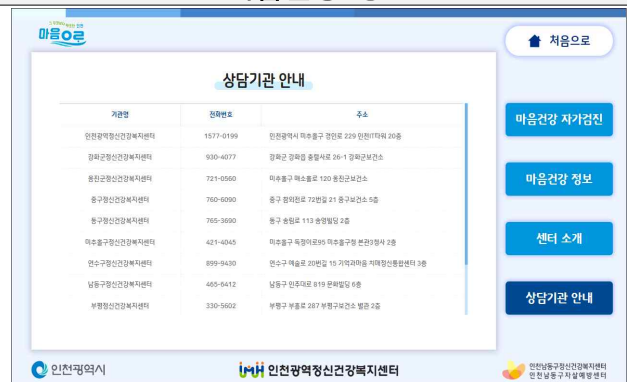
마음건강 자가검진



마음건강 정보



센터 소개



상담기관 안내

○ 내부 프로그램 안내

메뉴	내용
마음건강 자가검진	<ul style="list-style-type: none"> - 연령별 정신건강 검사지(15종/총 24개) 탑재* - 개별 검사결과(양호/주의/고위험) 안내 및 SMS 문자전송 - 상담 요청 시, 관할구 기초정신건강복지센터에서 일반상담 진행
마음건강 정보	<ul style="list-style-type: none"> - 정신건강 대한 정보(5종) 수록 (스트레스/불안장애/기분장애/물질중독(알코올)/재난) - 정신건강 인식개선을 위한 OX 퀴즈 (총 5문항)
센터 소개	<ul style="list-style-type: none"> - 운영 센터 홍보 배너 이미지 및 공지사항 콘텐츠 삽입 가능
상담기관 안내	<ul style="list-style-type: none"> - 인천 관내 정신건강복지센터 정보 안내(연락처, 주소)

- 연령별 정신건강 자가검사(15종/총 24개)

아동·청소년(6종)	성인(11종)	노인(7종)
<ul style="list-style-type: none"> ① 우울증(CDI) ② 스트레스 지각(PSS) ③ 자살위험도(P4) ④ 스마트폰 중독(S-척도) ⑤ ADHD(K-ARS) ⑥ 청년 정신건강(CAPE-15) 	<ul style="list-style-type: none"> ① 우울증(PHQ-9) ② 스트레스 지각(중복) ③ 자살위험도(중복) ④ 알코올중독(AUDIT-K) ⑤ 산후우울(EPDS) ⑥ 범불안(GAD-7) ⑦ 청년 정신건강(중복) ⑧ 직무소진(MBI-GS) ⑨ 자아존중감(RSES) ⑩ 불면증(ISI-K) ⑪ 외상후 스트레스(PTSD) 	<ul style="list-style-type: none"> ① 노인우울(SGDS-K) ② 스트레스 지각(중복) ③ 자살위험도(중복) ④ 알코올중독(중복) ⑤ 범불안(중복) ⑥ 불면증(중복) ⑦ 외상후 스트레스(중복)