 인천광역시	보 도 자 료		재외동포청 최적지 인천 뿐입니다
	배포일자	2023년 4월 19일(수) 총 6매	
담당 부서	수질하천과	담당자	• 하천환경팀장 김경희 ☎440-3621 • 담당자 김지은 ☎440-3626
사진(이미지)	<input checked="" type="checkbox"/> 없음 <input type="checkbox"/> 있음	참고자료	<input checked="" type="checkbox"/> 없음 <input type="checkbox"/> 있음
보 도 시 점	배포 즉시 보도하여 주시기 바랍니다.		

인천 6대 하천, 제2의 청계천으로 변모

- 시민 맞춤형 300만 힐링명소 조성 위한 특별대책반 본격 가동 -
- 6대 힐링명소 그림 그려, 승기천과 굴포천 미래상 -

굴포천을 필두로한 인천 6대 하천이 제2의 청계천으로 조성돼, 시민맞춤형 300만 힐링명소로 다시 태어난다.

인천광역시(시장 유정복)는 18일 인천의 6대 하천을 힐링명소로 조성하기 위한 특별 대책반(TF)을 구성해 첫 회의를 개최했다고 밝혔다.

민선8기 공약사업인 ‘인천 5대 하천 자연생태 생명의 강 복원 추진’과 ‘서부간선수로 친수공간 조성’의 일환으로, 시는 5대 하천((승기천, 굴포천, 장수천, 나진포천, 공촌천)과 서부간선수로를 힐링명소로 조성한다는 구상이다.

시는 6대 하천에 청계천(8.12km)의 4배인 총 길이 34.32km* 달하는 수생태계 개선과 산책로, 물놀이 시설 등 친수공간을 조성할 계획이다.

* 승기천(6.24km), 굴포천(1.50km), 장수천(7.63km), 공촌천(8.64km), 나진포천

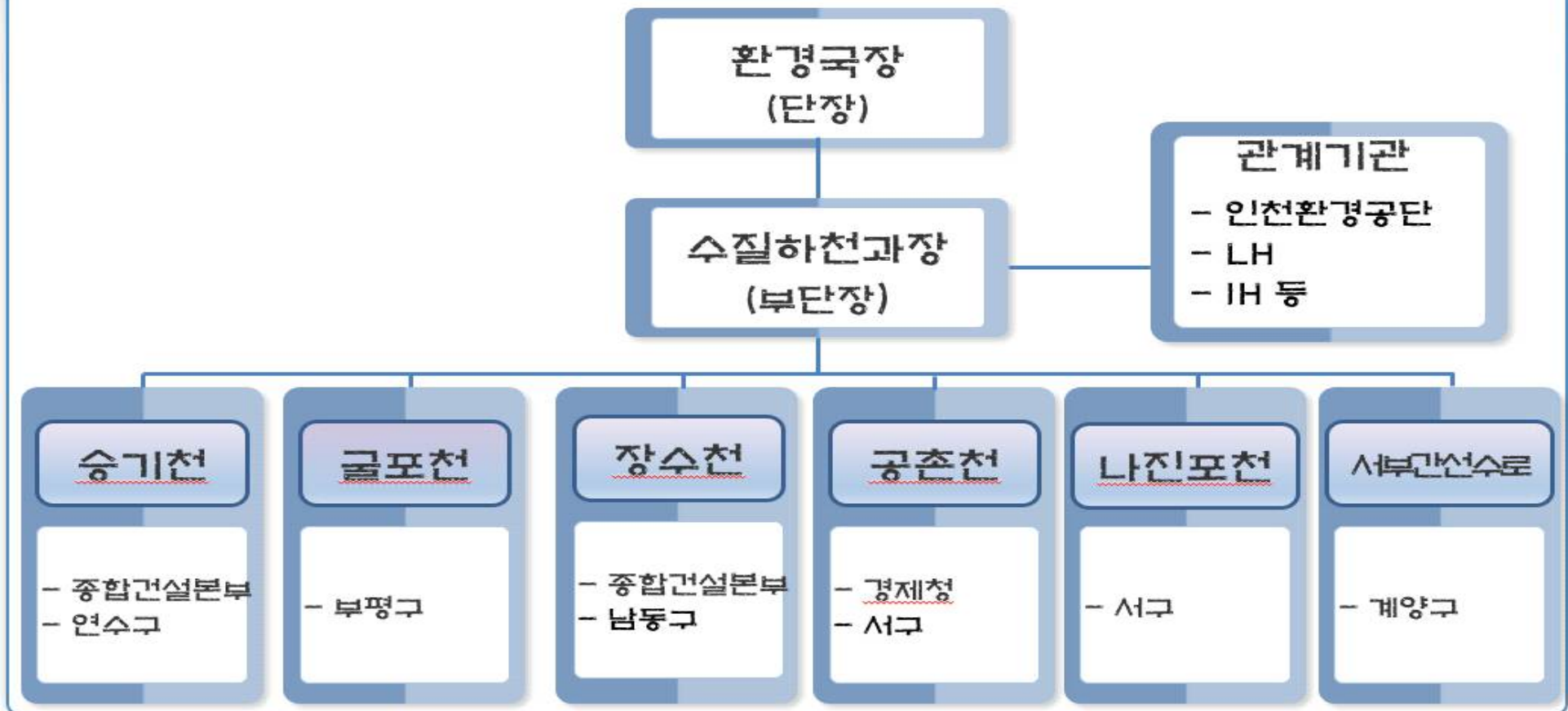
(3.9km), 서부간선수로(6.4km)

특별 대책반(TF)은 시, 각 구청, 유관기관 등 15개 기관, 52명으로 구성됐는데, 주기적인 회의를 통해 현안 사항을 논의하며, 사업에 필요한 추진방향 등 긴밀한 협조를 통해 하천별 여건에 맞는 사업을 차질 없이 추진해 나갈 계획이다.

김인수 시 환경국장은 “과거 하천은 치수와 방재를 우선으로 관리해 왔으나, 최근 도심지 내 하천은 시민들이 자연과 함께 힐링하고 산책과 자전거를 타는 등 여가생활을 즐길 수 있는 문화공간으로 변화하고 있다” 며 “대책반의 지속적인 회의와 활동을 통해 새로운 문화공간 및 300만 힐링명소로 탄생할 수 있도록 함께 노력할 것” 이라고 의지를 밝혔다.

- 붙임 : 1. TF 구성(안)
2. 하천 위치도
 3. 승기천, 굴포천 미래상
 4. 하천별 추진계획

하천, 6대 힐링명소 추진 TF 구성



위치도(하천5, 서부간선수로)



붙임 3

굴포천 미래상



굴포천 과거



굴포천 현재



굴포천 미래

붙임 4

하천별 추진계획

6개소, 총 L=49.62km

[송기천]

- (추진방향) 워터플레이
- (규모) L=6.24km
- (사업내용)
 - 치수: 제방 보축
 - 친수: 물놀이터, 교량하부 특화, 산책로정비, 그늘목식재
 - 수질: 하도 내 퇴적오니토 제거, 모래복토

[굴포천]

- (추진방향) 제2의 청계천
- (규모) L=16.8km
- (사업내용)
 - 생태하천 복원(L=1.5km)
 - 복개구조물 철거, 유지용수 공급

[장수천]

- (추진방향) 반딧불이 생태관광
- (규모) L=7.63km
- (사업내용)
 - 치수: 보 및 낙차공, 배수시설, 교량 신설
 - 친수: 반딧불이 생태정원, 옛날 냇가 체험장 등
 - 수질: 수질오염저감사업 추진

[공촌천]

- (추진방향) 테라스카페 로드
- (규모) L=8.64km
- (사업내용)
 - 치수: 제방 보축, 교량 재가설 등
 - 친수: 수변데크로드, 전망테라스 등
 - 수질: 수질오염저감사업 추진

[나진포천]

- (추진방향) 힐링·커뮤니티
- (규모) L=3.91km
- 사업내용
 - 치수: 제방 신설 등
 - 친수: 워터플레이 필드, 백로자연쉼터, 강바람쉼터 등
 - 수질: 수질개선시설 설계용역 중

[서부간선수로]

- (추진방향) 워터로드
- (규모) L=6.40km
- (사업내용)
 - 보행데크 등 친수공간 조성