

 인천광역시		<h1 style="margin: 0;">보 도 자 료</h1>		<div style="text-align: right;"> 2025년 수도권매립지 종료  인천광역시 </div>	
 인천광역시교육청  인천경찰청		배포일자	2021년 3월 2일(화) 총 6매		
담당 부서	인천시청 안전정책과 인천교육청 안전총괄과 인천경찰청 경무기획과	담 당 자	인 천 시 청 (안 전 정 책 과 장)	최 기 건	440-5082
			인 천 시 청 (안 전 교 육 팀 장)	김 수 진	440-1891
			인 천 교 육 청 (안 전 총 괄 과 장)	곽 미 혜	420-8340
			인 천 교 육 청 (안 전 기 획 팀 장)	정 길 선	420-8341
			인 천 경 찰 청 (경 무 기 획 과 장)	이 종 무	455-2220
			인 천 경 찰 청 (기 획 예 산 계 장)	박 승 준	455-2026
			사 진	<input type="checkbox"/> 없음 <input checked="" type="checkbox"/> 있음	참 고 자 료
보 도 시 점		배포 즉시 보도하여 주시기 바랍니다.			

“시민안전어벤져스 인천에 댔다!!!”

**인천시 · 인천교육청 · 인천경찰청 ‘지역안전역량
향상 공동 TF’ 조직 출범**

- 지역안전 · 국민체감안전 · 학교안전교육 역량 강화에 초점 -
 - 시민이 안심하고 생활할 수 있는 ‘안전도시 인천’ 조성 -

- 인천광역시(시장 박남춘), 인천광역시교육청(교육감 도성훈), 인천광역시경찰청(청장 김병구)은 3월 2일 ‘지역안전역량 향상 공동 TF조직’을 출범했다고 밝혔다.
- 3개 기관은 안전도시 조성 과 교육을 책임지고 있는 인천의 대표 기관으로 이 기관들이 공동으로 TF를 구성하여 운영하는 사례는 지방자치단체 출범 이후 전국 최초이다.
- 공동 TF는 행정안전부에서 2015년부터 매년 연말에 공표하는

“지역안전지수” 향상과 경찰청에서 매년 국민의 안전인식 수준을 조사하는 “국민체감안전도”를 높이는 한편 학교안전교육 강화를 통해서 시민이 안심하고 생활할 수 있는 안전도시 인천을 마련하는 것이 목표다.

- 인천시장, 인천시교육감, 인천시경찰청장이 시민안전 공동 대표단장이 되고, TF 총괄반장에는 인천시 시민안전본부장이 수행하고 ▲인천시는 6개 분야별*로 인천소방본부를 포함하여 32개 부서로 구성되어 있으며, ▲인천시경찰청은 범죄, 교통사고 등 국민체감안전도를 중심으로 인천시, 교육청과 협업을 강화하고, ▲인천시교육청은 6개 분야와 관련된 학교내 예방교육에 대해서 집중할 계획이다.

* 6개분야 : 교통사고, 화재, 범죄, 생활안전, 자살, 감염병

- 박남춘 인천시장은 “이번 공동 TF는 기관별로 따로 추진하고 있던 시민안전 업무를 3개 기관이 협업을 통해서 분야별 축적된 경험을 토대로 지역안전역량이 강화될 수 있는 초석이 마련된 것”이라며, “이를 계기로 시민이 안심하고 생활할 수 있는 안전도시 인천을 마련하는데 더욱 박차를 가하겠다”고 말했다.

- 도성훈 인천시교육감은 “배움의 전제는 안전인 만큼 우리 학생들이 안전한 교육 환경에서 온전한 배움과 성장이 이어지도록 빈틈없이 준비하겠다”며, “인천 지역안전지수 역량 향상을 위해 유관기관과 긴밀하게 협업하여 ‘안전도시, 인천’ 구현에 앞장서겠다”고 말했다.

- 김병구 인천시경찰청장은 “‘안전’은 경찰의 중요한 사명이며 임무이지만, 인천시의 전반적인 안전도를 높이기 위해서는 경찰뿐만

아니라 각 기관이 함께 하는 것이 매우 중요하다” 며, “인천의 가치가 더욱 올라갈 수 있도록 시민 안전을 지키는데 최선을 다하겠다.” 고 말했다.

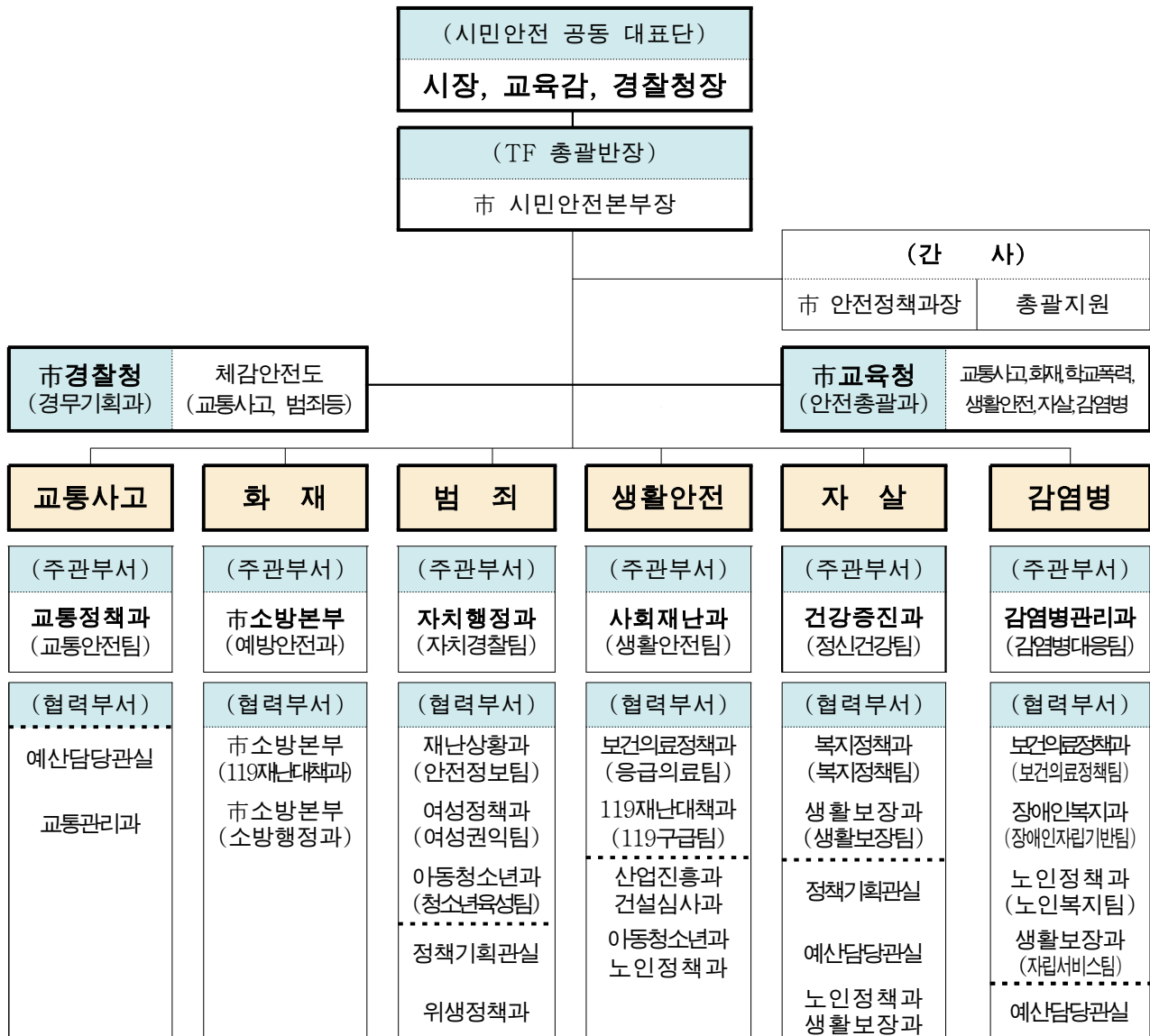
- <붙임> 1. 사진
2. 관련자료(TF 조직도, 지역안전지수의 이해 등)



※ 사진순서는 교통사고 사망자를 줄이자는 의미로 교통신호등 3색을 표현하고 있다.

붙임1

TF 조직도



□ 지수개념

- 국가 주요통계(6개 분야)를 활용, 지자체 안전수준을 계량화한 수치로 행정안전부 산하 재난안전연구원 자체 용역사업으로 추진하여 매년 연말에 발표
- 산출방법 : 100 - 위해지표 - 취약지표 + 경감지표

□ 법적근거

- 「재난 및 안전관리 기본법」 제66조의10 (안전지수의 공표)

□ 등급설정

- 전국 지자체 분야별 표준편차를 고려하여 1~5등급(10:25:30:25:10)으로 부여, 도시와 농촌의 특성을 고려 시·도, 시·군·구로 그룹화

□ 핵심지표 목록 (2020. 12. 15. 발표, '19년 통계자료 활용)

분 야	위해지표(6개)	취약지표(19개)	경감지표(16개)
가중치	50%	20%	30%
교통사고	교통사고 사망자수 (.500) ※ 고속도로 사망자 제외	①인구만명당 재난약자수(-.081) ②인구만명당 의료보장 사업장수(-.009) ③인구만명당 자동차 등록대수(-.066) ④운전 시 안전벨트 착용률(+.044)	①도로면적당 교통단속 CCTV대수(+.159) ②도로면적당 지역교통안전환경개선 사업 예산액(+.141)
화 재	화재사망자수 (.500) (화재사망자(0.496) + 발생건수(0.004)) ※ 교통사고 화재 제외	①인구만명당 노후건축물수(-.120) ②인구만명당 연립/다세대주택수(-.027)* ③인구만명당 창고 및 운송관련 서비스업 업체수(-.053)	①발생건수당 화재구조실적(+.077) ②행정구역 면적당 소방서 종사자수(+.162)* ③소방정책 예산액 비율(+.061)
범 죄	5대 주요 범죄 발생 건수 (.500) (살인 강도 강간 폭력 절도)	①인구만명당 집객 시설수(-.049)* ②인구만명당 1인 가구수(-.029) ③인구만명당 주점업 업체수(-.122)*	①인구만명당 경찰관서수(+.194)* ②인구만명당 범죄예방 CCTV대수(+.053) ③CCTV대수 대비 관제인력수(+.053)
생활안전	생활안전 구급건수 (.500)	①인구만명당 건설업 종사자수(-.044)* ②인구만명당 제조업 종사자수(-.031)* ③인구만명당 재난약자수(-.125)	①인구만명당 안전신문고 신고건수(+.099) ②행정구역면적당 AED설치대수(+.201)
자 살	자살 사망자수 (.500)	①인구만명당 독거노인수(-.066) ②고위험음주율(-.046) ③인구만명당 기초수급자수(-.088)	①기준연도 대비 자살예방 전담 공무원수(+.097) ②기준연도 대비 생명사랑지킴이 양성자수(+.075) ③사회복지보건 결산액 비율(+.128)
감 염 병	법정감염병 사망자수 (.500)	①인구만명당 감염병취약인구(-.114) ②인구만명당 의료급여1·2중 인구수(-.050) ③인구만명당 만성질환내원일수(-.036)	①기준연도 대비 격리병상수(+.023) ②취약계층지원 결산액 비율(+.071) ③기준연도 대비 보건기관인력수(+.206)

* (통계청) '18년 전국사업체조사(확정통계) 자료 활용 → 코로나 19로 인해 '19년 전국사업체조사 일정 지연('21.2. 공개)

※ 재난약자수 : 65세이상 고령, 초등학교 및 유치원 학생을 합한 숫자

붙임3 체감안전도 조사 개요

□ 조사 목적

- 지역별 불안요인을 개선하고, 국민이 안심할 수 있는 환경을 조성하기 위해 범죄·교통사고 등에 대한 국민 여론 조사 실시

□ 조사 방법

- 전국 257개 경찰서 당 급지 구분 없이 연간 200명씩 조사*하며, 年 1회 조사결과를 발표 * 인천청 총 2,000명 조사 (10개서)

□ 조사 내용

- (안전도) 범죄안전도*, 교통사고안전도, 법질서준수도, 전반적안전도
 - * 폭력범죄안전도, 강력범죄안전도, 대여성범죄안전도, 재산범죄안전도
- (영향요인) 우범지역 순찰, 공동체 치안활동 등 분야별 활동

분야	문항
범죄안전도	1. 선생님께서 생활하시는 지역은 폭행.상해 등과 같은 폭력범죄 로부터 현재 얼마나 안전하다고 생각하십니까? 2. 선생님께서 생활하시는 지역은 강도.살인 등과 같은 강력범죄 로부터 현재 얼마나 안전하다고 생각하십니까? 3. 선생님께서 생활하시는 지역은 강간.성추행.데이트폭력 등과 같은 대여성범죄 로부터 현재 얼마나 안전하다고 생각하십니까? 4. 선생님께서 생활하시는 지역은 사기.절도 등과 같은 재산범죄 로부터 현재 얼마나 안전하다고 생각하십니까?
교통사고안전도	선생님께서 생활하시는 지역은 교통사고 로부터 현재 얼마나 안전하다고 생각하십니까?
법질서준수도	선생님께서 생활하시는 지역은 금연장소 흡연음주소란 금지 등과 같은 기초 법질서 가 현재 얼마나 잘 지켜진다고 있다고 생각하십니까?
전반적안전도	선생님께서 생활하시는 지역은 전반적으로 얼마나 안전하다고 생각하십니까?
영향요인	우범지역순찰활동, 교통안전활동, 법질서유지활동, 공동체치안활동, 범죄취약장소(주관식), 치안수준국제비교 등