

# 시민과 함께하는 시정공유회

교통국



# 이렇게 노력해 왔습니다

## 1 인천 i-패스 사업

- ▶ '24년도 인천 시민이 뽑은 최고의 사업 1위 2관왕
- ▶ 가입자 23만명 (가입률 전국 1위)
- ▶ 시민만족도 94% ('24.11.)
- ▶ 광역 i-패스 시행('24.8. 무제한 정기권)

## 2 GTX-B 착공

- ▶ '24년도 인천 시민이 뽑은 최고의 사업 2위('24.6.)
- ▶ 민투사업 실시계획 승인('24.7.)

## 3 15년만에 광역버스 준공영제 시행

- ▶ 총 28개 노선 377대
- ▶ 사모펀드 매각 금지(전국 최초)

## 4 경인전철 지하화 추진

- ▶ 선도사업 제출('24.10.)
- ▶ 인천 시민이 뽑은 최고의 사업 3위('25.1.)





# 이렇게 개선하겠습니다.

지속가능한 인천의 미래를 위한  
교통혁신



# 01 「인천 순환 3호선(송도~검단)」 최우선 추진

“제물포 르네상스 연계 서북부권 철도서비스를 확충하겠습니다.”

## 인천 순환 3호선 최우선

- 연 장 : 34.6km (송도~동인천~청라~왕길~검단)
- 통행시간 : △ 34분(66% 절감) • 총사업비 : 3.2조원



사전절차 선제적 추진

제2차 도시철도망 승인前 사전타당성 조기 착수(25.3.)

예타대상사업 신청(26.1.)



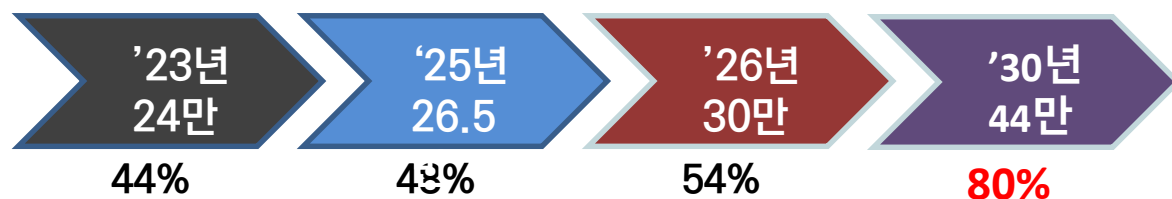


## 02 원도심 집중 주차장 20만면 확보

“획기적인 주차공급으로 원도심 주차문제를 개선하겠습니다.”

✓ 원도심 주차장 확보율 43.6%

✓ '30년 20만면



- (공급) 구월2지구 공원(1,000면), 중앙근린공원(294면)  
남동산단(381면) 등
- (공유) 종교시설 협약 확대(100개소), 공유지원금,  
학교·마트 등



## 5대 추진전략 【총 14개 과제 39개 사업】

✓ '25년 목표: **25,700면**공급4,950 공유20,750

### 1. 원도심 주차공급 6만면

'24<sup>3만</sup> → '25<sup>3.5만</sup> → '30<sup>9만</sup>

- ① 원도심 주택가 5.05만면
- ② 대규모 거점형 0.45만면
- ③ 공원 지하 0.5만면

### 2. 주차공유 14만면

'24<sup>6천</sup> → '25<sup>2.7만</sup> → '30<sup>15만</sup>

- ① 종교, 마트, 학교 주차장 12만면
- ② 탄력적 야간 주차 허용 2만면
- ③ 주차공유 어플 적극 활용

### 3. 운영관리

- ① 주차관련 총괄 지원, 전담팀 구성
- ② 문곡방지 주차폭 확대 2.6m 이상
- ③ 노상주차장 유료화 및 무인화

### 4. 민관 협력

- ① 공공주택 주차 최대 확보(1.5대/세대)
- ② 신설 학교, 공원 주차 최대 확보
- ③ 카셰어링 등 교통수요 관리 정책

### 5. 예산 지원

- ① 원도심 실적 우수 군, 구 차등 보조
- ② 공유지원금 단계적 확대 등

주차정책  
총괄

## 03 대중교통비 지원사업 제3호 「i<sup>+</sup>차비드림」

“더 폭 넓은 교통혜택을 드리겠습니다.”



인천패스

제1호 인천 i-패스(23만명 돌파)

제2호 광역 i-패스(광역버스 무제한 정기권)

제3호 i<sup>+</sup>차비드림(’25년 5월 출시)



출산가구 7년간 지원, 수혜인원 3066명



## 04 「경인전철 지하화」 선도사업

“지역간 분절 없는 균형 도시로 계획하겠습니다.”

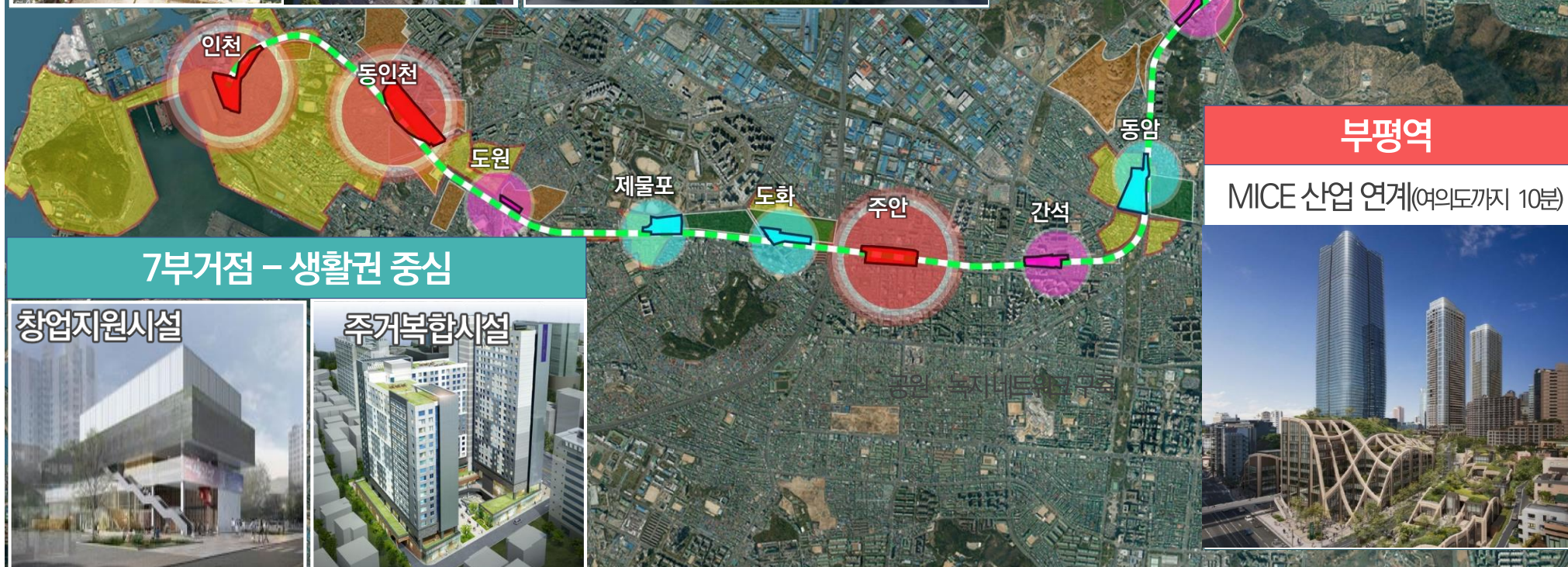
### 인천역, 동인천역

제물포 르네상스 사업 연계



### 주안역

사이언스 파크



### 7부거점 – 생활권 중심

창업지원시설



주거복합시설



### 부평역

MICE 산업 연계(여의도까지 10분)

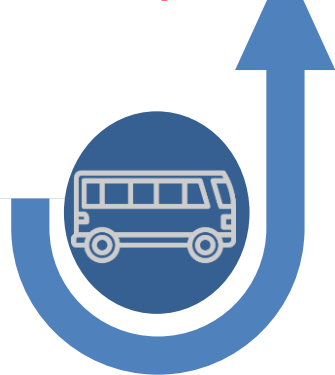




## 05 「광역·M버스」 노선 신설

“광역교통 이용 편리성을 향상시키겠습니다.”

‘25년 **32개 노선 377대**



현재 28개 노선 337대

운송률 (우선)70%→(최종)90%

평균배차 **20분 이내**



**【1단계】** 신규 노선 (‘24.12.~’25.2.)

1. 검단초~여의도(M6659)
2. 검단초~구로디지털단지(M6660)
3. 소래~역삼역(M6461)
4. 영종~강남역(M6462)

**【2단계】** 추 가(‘25 하반기)

1. 영종~양재꽃시장
2. 송도6공구~강남역  
(現 9개 노선)



## 06 고가교 평면화 사업

“삶 중심 도로 공간으로 개선하겠습니다.”

- ✓ 제1호 : 중구 우회고가교 철거('23년 11월 준공)



- ✓ 제2호 : 서구 백석고가교('25년 6월 착공)

평면 교차로(L=880m, B=37~44m) : 4~9차로  
방음벽 설치(L=670m, H=7~18m)



## 07 인천형(i) 장애인 교통패키지 드림

“시민 모두가 편리하게 이용할 수 있는 대중교통 환경을 조성하겠습니다.”

### ① 장애인콜택시

- 276대(법정대수 대비 108%)
- 바우처 택시(300대)
- 요 금 : 1,200원
- 평균29.6분 (수도권 1위)



### ② 저상버스

- 1,345대(목표)
- 달성률 : 74.70%(1,005대)
- '26년 100%



### ③ 지하철 역사 이동편의시설

- '25 : 동막역 E/S 2대, 리프트 1대
- '25 : 착공
- 임학역 E/S 2대,
- 인천시청역 E/L 1대



### ④ 지하철 테그리스 구축

- 2호선 완료(27역)
- 1호선 구축(30역, '25.5.)



### ⑤ BF 준수 스마트쉼터

- 표준 디자인 마련



### ⑥ 장애인 보호구역 개선

- 무단횡단 횡스, 방호울타리 등
- '25년 대상지 : 서구 안정재활원



## 08 도로 중앙분리대 정비

“도로용량 증대로 교통정체를 해소하겠습니다.”



중앙분리대 재구성



차로 확장

교통 용량 증대(2차로 이상)



교통흐름 개선





## 09 민자도로(연륙교·터널) 통행료 지원 확대

“지역간 통행료 부담을 줄이겠습니다.”

【‘23.10.】 인천대교, 영종대교 지역주민 **통행료 전면 무료**

【‘24. 7.】 원적산·만월산 무료(출·퇴근 4시간) 지속

【‘25. 상.】 제 3연륙교 조례 제정 추진

【‘25. 하.】 **전국민** 인천대교 인하(5,500원 → **2,000원**)  
지역 주민 **렌트, 리스 차량**

【‘25. 상.】 영종 ~ 신도대교 **전면 무료**



# 10 버스정보안내기 「반값광고」(시범운영)

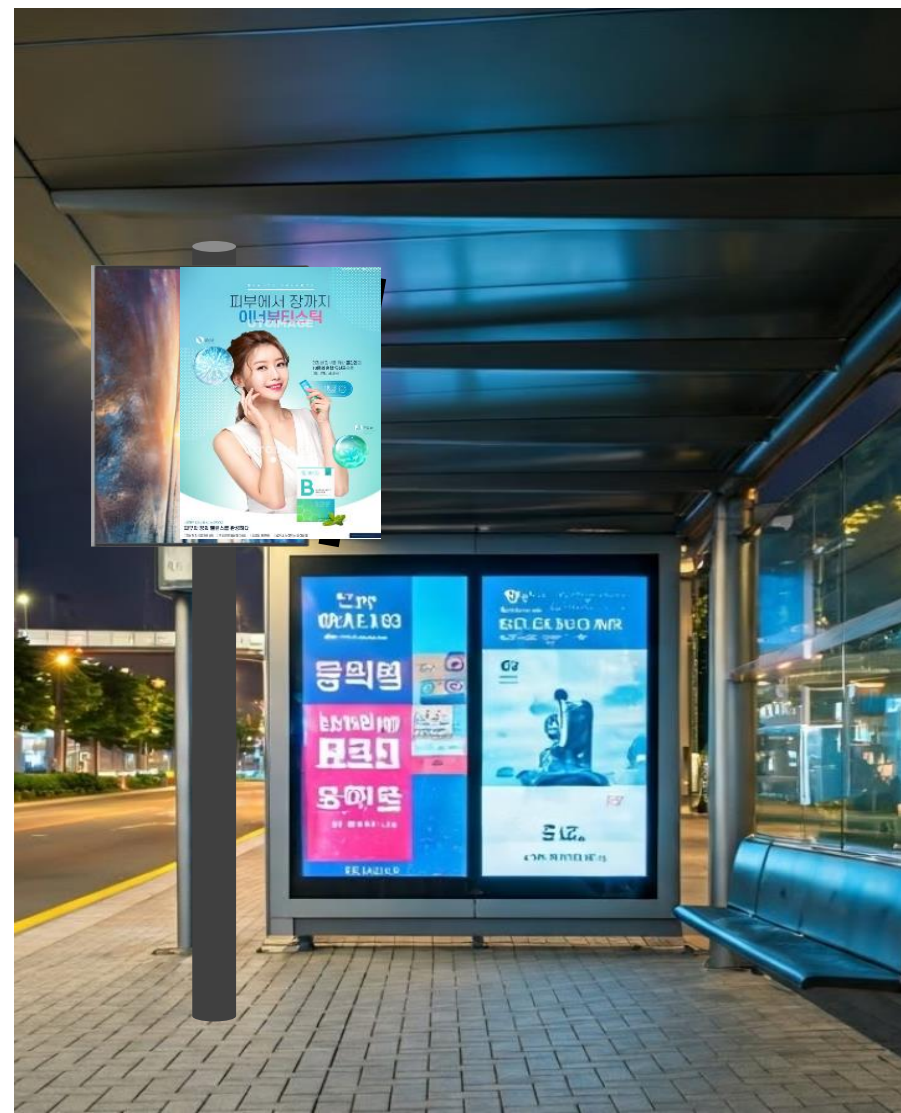
“지역기업과 상생하는 BIT를 개발하겠습니다.”

## ① 전국 최초 통합 광고형 BIT 개발

반값 광고료 책정으로 소상공인 지원

## ② 버스정류소 명칭병기 사업 추진

환승정류소 등 이용객이 많은 곳 실시





## ∞ “지속 가능한 다양한 교통정책을 펼치겠습니다.”

11

「인천발 KTX 인천공항 연장」, GTX-B·D·E, 7호선 연장 등 광역철도망 확충  
 - 인천발 KTX(송도역) 개통 추진  
 ➡ 제5차 국가철도망 구축계획 반영

12

자율주행버스 시범지구 운영 ➡ 공모사업

13

고속도로 주변 환승시설 발굴  
 ➡ EX-허브, 광역도로·연륙교 내 버스환승정류소

14

관광도로 발굴 (관광도로 마스터플랜)  
 ➡ 자연경관과 역사·문화 자원 연계

15

인천1호선 검단연장, 제3연륙교, 영종~신도대교 개통 준비  
 ➡ 지하철역 연계 입석 가능한 시내버스 등

16

시내버스 증차 : 3년간 148대  
 ➡ 신도시(영종, 송도, 검단 등), 원도심(재개발, 재건축)

촘촘한 교통복지와  
수도권·전국 접근성 혁신으로  
시민행복 글로벌 교통도시 인천을  
만들겠습니다

