



인천 스마트도시 추진현황

2022. 2. 11.

인천광역시 소개

인천국제공항, 인천항이 있는 대한민국의 관문도시로
광역시 중 최대 면적, 인구 3번째인 300만 도시입니다.



중국성장에 따른
교류확대와
관광수요 급증



● 송도·영종 청라
경제자유구역의 안정적 성장을
통한 신산업기능 강화



수도권과 전국으로 연결되는
철도 및 고속도로망



● 인천공항
세계적인 국제공항 인프라 확보



● 남동산단
기계, 자동차, 전자 등
전통제조업 기반



● 인천항
한국 최초, 최고(最高)의 상징성을 지닌
다양한 근대역사 문화 자산



● 송도
녹색기후기금(GCF) 등
국제기구의 성장과 유치

인천광역시 **스마트시티** 미래 비전

지속가능한
Sustainable

잘 운영되는
Well-Run

살기 좋은
Livable

건강한
Healthy

안전한
Safe

번영하는
Prosperous

삶의 질이 계속해서 향상되고
Constantly Improving Quality of Life ...

시민이 **진정한 행복감**을 느낄 수 있는 도시
Maximizing Happiness of Citizens ...

보고순서

I. 스마트도시 추진여건 및 경과

II. 스마트도시 추진체계

III. 비전과 전략

IV. 분야별 주요성과

행정 / 시민소통 / 교통 / 안전 / 관광

I. 스마트도시 추진여건 및 경과

추진여건

대외

스마트시티 추진전략

- 스마트도시 특별위원회 구성('17.11.)
- 국가 시범도시 선정('18.1.) 세종, 부산
- 스마트도시 국가전략 발표('19.1.)

한국판 뉴딜 종합계획

- 뉴딜 1.0 발표 ('20.7.) / 뉴딜 2.0 발표 ('21.7.)
 - (목적) 정책구조 전환 선제적 대응 및 코로나 위기 이후 양극화 해소
 - (내용) (디지털+그린+휴먼)+지역균형 220조원 투자, 일자리 250만개 창출

디지털 뉴딜 2.0



그린 뉴딜 2.0



휴먼 뉴딜 2.0



대내

신도시와 원도심간 격차

- 신도시-원도심간 인프라 수준격차 심화
- 신도시를 중심으로 한 인구유입 증가
- 도시화에 따른 지역주민의 삶의 질 개선 및 안전 수요 증가

복지 환경

- 고령인구, 기초생활수급자 등 복지대상 증가
- 지역주민을 위한 친환경공간 부족

산업 경제 문화

- 2차 산업(제조업) 쇠퇴, 기존산업시설 노후화
- 외부지역과의 교통망 연계 최적지 / 물류 인프라 확보
- 다양한 문화관광 자원 보유

기초지자체별 요구

- 각 기초지자체별 특성 및 지역 개발방향에 따른 행정수요 증가

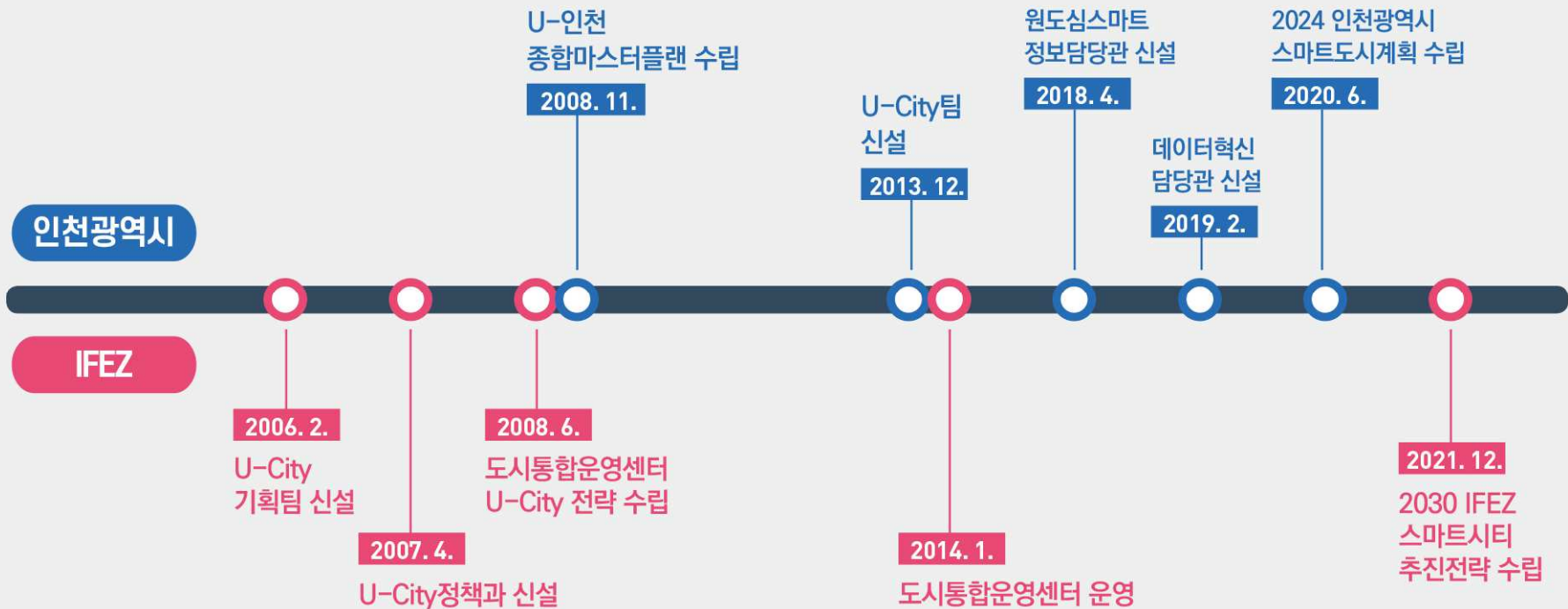
I. 스마트도시 추진여건 및 경과

추진경과

2018년 이후
조직을 확대,
비전과 전략 재수립

2000년대 중반부터
한국에서 스마트도시를
최초로 추진한 도시

여러 국가공모 사업에
선정되면서
스마트 선도도시로 재도약

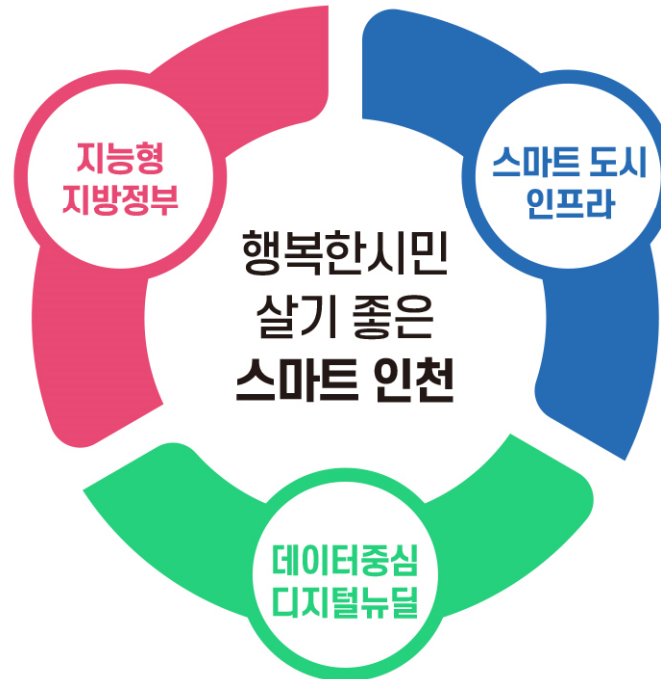


II. 스마트도시 추진체계

I 인천광역시

정보화담당관

- 업무자동화 등 업무혁신
- 시민소통 등 포용적 디지털 환경
- 지능형 정보인프라 및 정보보호



스마트도시담당관

- 스마트도시 조성을 위한 기반 마련
- 인천형 스마트도시 서비스 발굴
- 위치정보기반 행정혁신·협업·공유

IFEZ 스마트시티과

- IFEZ지역 스마트시티 기반시설 구축
- 스마트시티 국내외 홍보 등

데이터혁신 담당관

- 데이터 행정 인프라 구축
- 데이터 확보 및 개방을 통한 디지털 경제 육성
- 데이터 기반 일하는 방식개선

I 지원기관



Ⅲ. 비전과 전략

삶의 질과 행복도 향상



안전하고
건강한 도시

- 질병 관리
- 범죄 관리
- 재난 대응



지속가능하고
살기 좋은 도시

- 도시 계획
- 교통 계획
- 대지 관리



번영하는
도시

- 문화 관광
- 기업 유치
- 자본 확대



잘 운영되는
도시

- 현장 지원
- 시민 참여
- 열린 정부

IV. 분야별 주요성과

행정

시민소통

교통

안전

관광

행정

업무정책포털

RPA 시범사업

디지털트윈 / 데이터댐

IV. 분야별 주요성과

행정

업무정책포털

- 업무 효율화와 내부소통 강화를 위해
기존 인트라넷 전면 개편
- 일하는 방식 개선, 정책관리 혁신,
대내외 소통혁신,
성과·인사 관리 혁신
- ▶ 회의, 보고와 같은 업무활동을 공약, 정책,
지시사항 등 과제별 축적



일하는 방식 개선

1. 과제연계를 이용한 정책 이력 관리
2. 온라인 보고 등 보고 효율화
3. 시장님 말씀 등록관리
4. 꼼꼼한 일정·일지 관리
5. 디지털 회의관리
6. 철저한 인계인수(업무편람)



정책관리 혁신

7. 컴팩트한 주월간 보고
8. 시정과제와 평가 간 연계
9. 시민행복지표 등 지표 관리
10. 지시사항 및 공약관리
11. 정책자료실 활성화



대내외 소통혁신

12. 시장-직원 간 소통 활성화 (일명 춘TALK)
13. 건전한 토론문화 정착 (자유토론방)
14. 시정 현황 대시보드 운영
15. 부서 내 소통 활성화 (부서 대시보드)
16. 업무포털을 통한 대시민 정보 공개
17. 원문공개율 향상



성과·인사 관리 혁신

18. 부서 성과 중심의 평가 체계 정착
19. 인사정보의 통합관리 및 활용
20. 희망인사제도의 실질적 정착 (2020년 하반기)

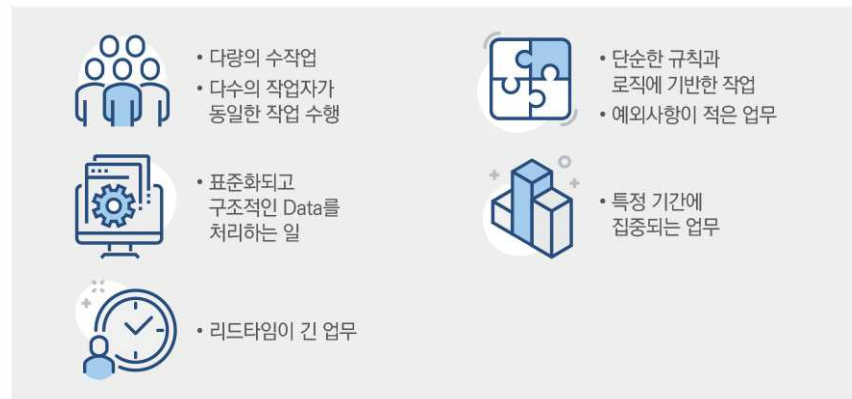
RPA 시범사업

- AI 기반의 RPA* 도입으로 단순 반복업무 자동화 / 예약 시간에 맞추어 로봇이 업무처리

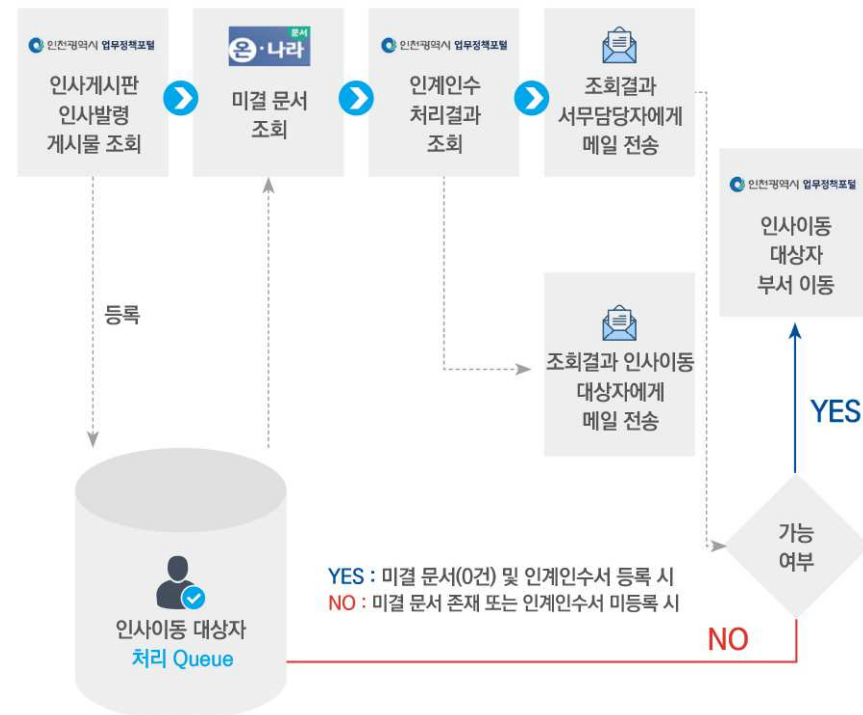
* RPA : 로봇 프로세스 자동화(ROBTIC PROCESS AUTOMATION)



RPA를 적용하기 적합한 업무



인사발령 시 업무포털 내 사용자 부서이동 자동화

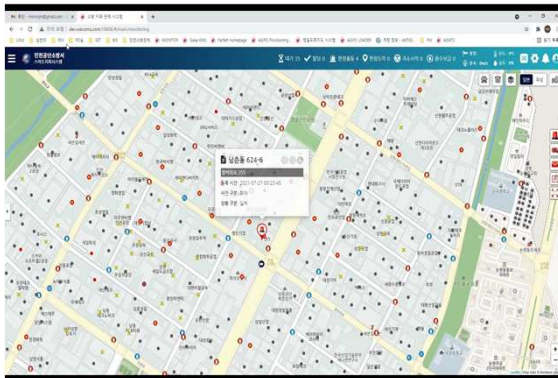


디지털트윈 / 데이터댐

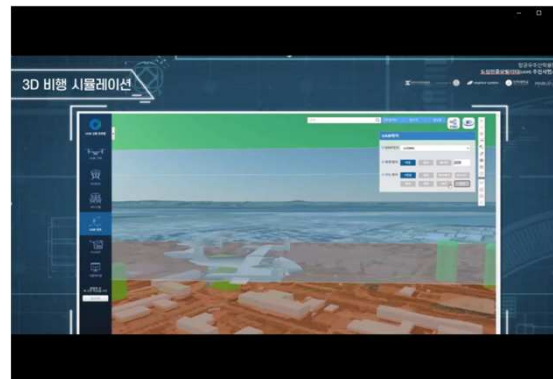
- 3차원 디지털트윈 도시를 구축하여 시뮬레이션을 통해 도시문제 예측
 - 인천광역시 내 건물 약 21만개 동을 정밀 스캐닝 3차원화
 - 소방 출동차량 현장배치, 도심항공 교통지도, 일조권 분석, 쓰레기배출 모니터링, 태양광발전설비 모니터링 등



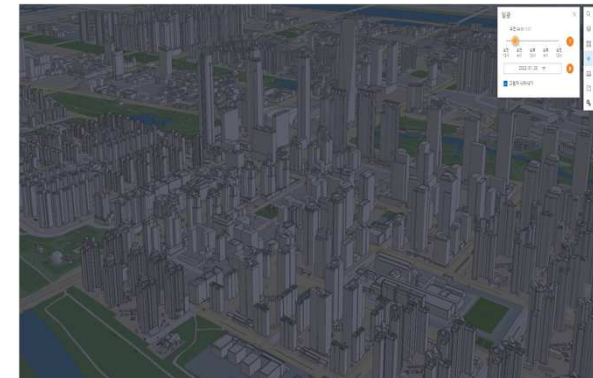
도시계획 시뮬레이션



소방 출동차량 현장배치 서비스



도심항공 교통지도 시범 서비스



일조권 분석

시민소통

인천은소통e가득(온라인 소통플랫폼)

인천e한눈에(시정 대시보드)

공공데이터 개방

정보격차해소

I 인천은소통e가득(온라인 소통플랫폼)

- 시정에 시민 참여 향상 및 양방향 소통 강화를 위해 인천시 주요 정책이나 현안에 대한 시민의견 제시

→ 3천명 이상 공감한 청원에 시장이 영상답변



**온라인 시민청원 개설
전후 사이트 방문자 수 146배 UP**


월 225명




월 33,000명



**개설
2018. 12.**



**청원등록
4,640건(누적)**



**방문자수
33,000명(월)**

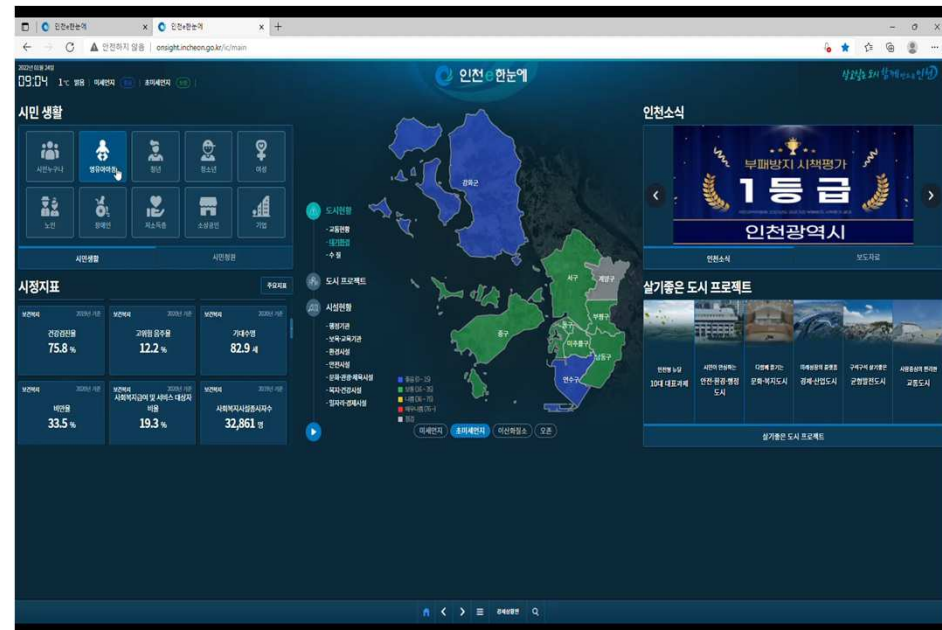


**시민공감
30만명(누적)**



| 인천e한눈에(시정 대시보드)

- 개별 시스템의 시정 데이터를 수집 연계하여 시각화한 데이터기반 시민소통 플랫폼
 - 정책, 공공데이터 등을 연계하여 데이터기반 행정실현
 - 주요 정책사업의 추진상황을 공유하고 시민이 의사결정에 참여



주요기능



주요 정책의 추진상황을 위치정보, 문서, 보도자료와 통합제공



시민 삶의 질과 관련 있는 시정 통계지표



건축물의 명칭, 위치, 연락처 등 도시시설 현황 제공

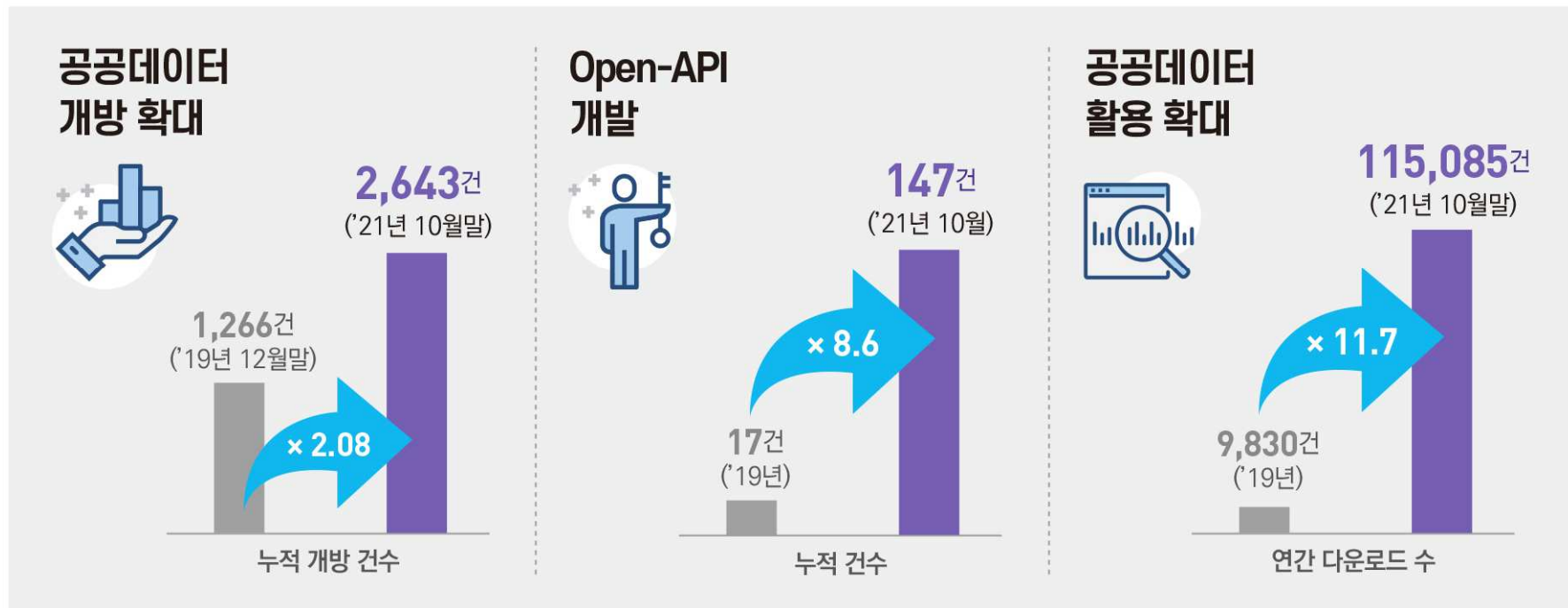


맞춤형 생활정보 서비스 제공 등

I 공공데이터 개방

- “제3차 공공데이터 기본계획 (’19.8.)”을 마련하고 데이터 확대개방 지속 추진
 - 도로 습도·온도·운행속도, 도로주변 조도·유동인구, 소득·소비데이터 등 고수요 데이터 개방
- OPEN-API 건수를 19년 대비 8.6배 늘린 결과 공공데이터 활용도 11배 증가

* OPEN-API(OPEN APPLICATION PROGRAMMING INTERFACE): 개발자라면 누구나 사용할 수 있도록 공개된 API



| 정보격차 해소

공공와이파이

- 인천시 전역 대중교통 및 공공시설에 무료 와이파이 설치



디지털배움터

- 고령층, 장애인과 같은 정보취약계층 등 시민들에게 디지털 역량강화 무료 교육 실시



버스
2,467대



공공시설
5,971개소
(2021.12. 31. 기준)



디지털배움터 교육인원

2020년

17,415명

2021년 11월말

49,393명

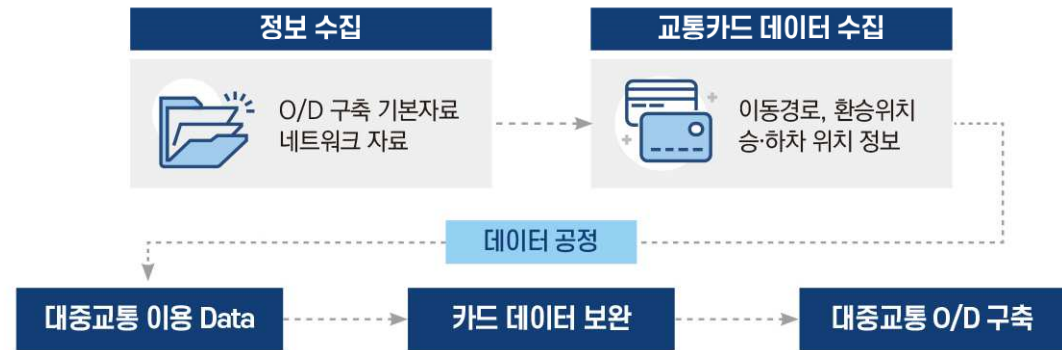
교통

빅데이터 기반 버스노선 개편
수요응답형 버스 I-MOD

빅데이터 기반 버스노선 개편

- 교통카드 데이터와 통신 모바일 데이터 등을 활용하여 최적의 버스노선망 도출

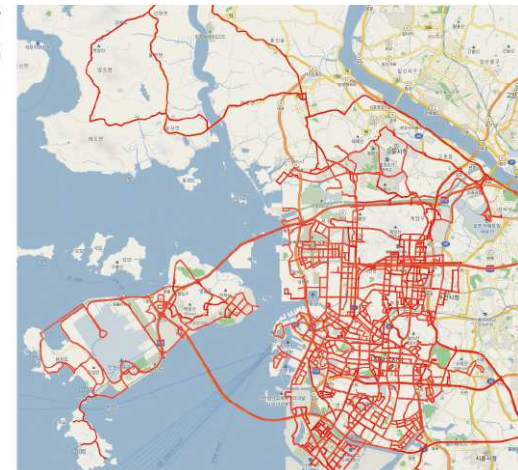
교통카드 데이터를 이용한
대중교통 O/D 구축



2020년 시내버스 노선개편

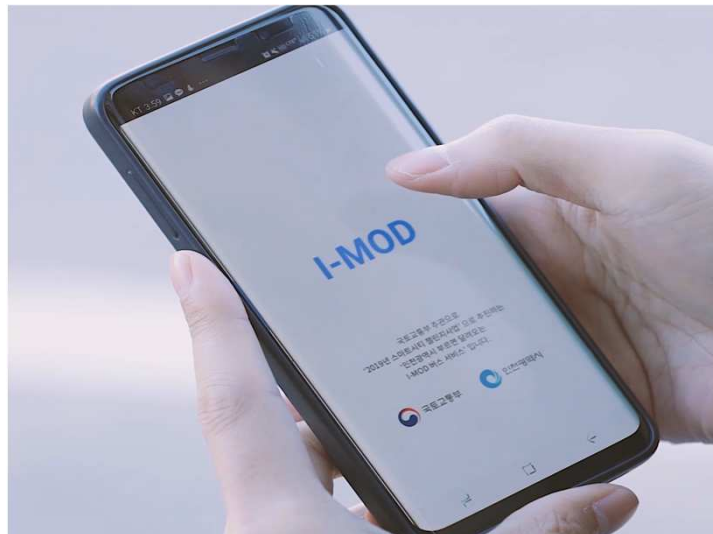


개편후 노선망
(205개 노선)



I 수요응답형 버스 I-MOD

- 앱으로 호출하는 수요응답형 버스 I-MOD
 - 빅데이터, AI, 모바일앱 기반 수요응답형 서비스
 - 지역특성, 시민요구에 따라 실시간 노선변경으로 자율경로 생성
- 지능형 합승택시 I-MOA, 이동중 사전 주문 가능한 I-ORDER, 최적경로를 연계·검색해 주는 I-TRIP



실시간 경로생성



안전

스마트시티 통합플랫폼
상수도 수질정보 공개
야간 골목길 안전시스템

IV. 분야별 주요성과

안전

스마트시티 통합플랫폼

- 인천시 관내 16,000여대 CCTV 영상을 경찰, 소방, 법무부와 실시간 공유
→ **사건발생시**
즉각적인 대응체계 마련



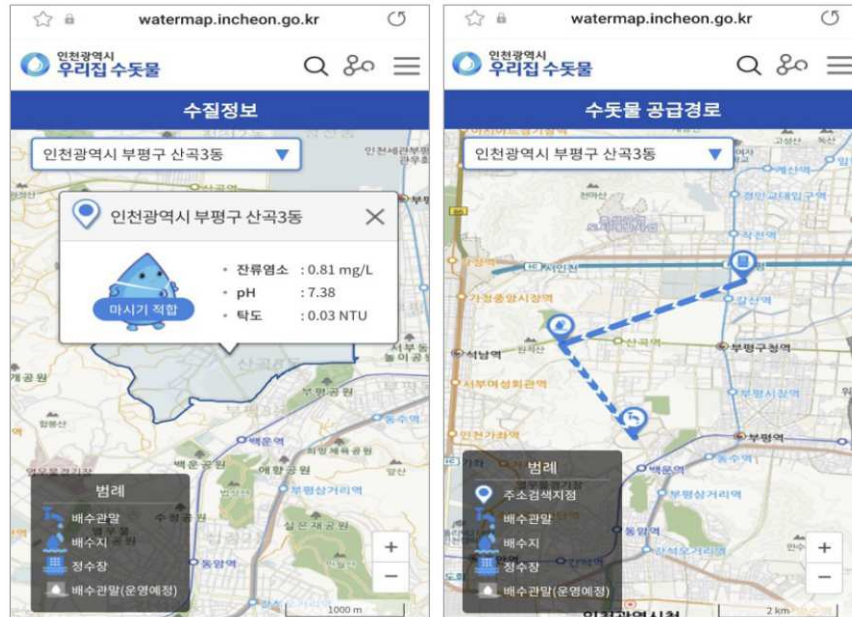
IV. 분야별 주요성과

안전

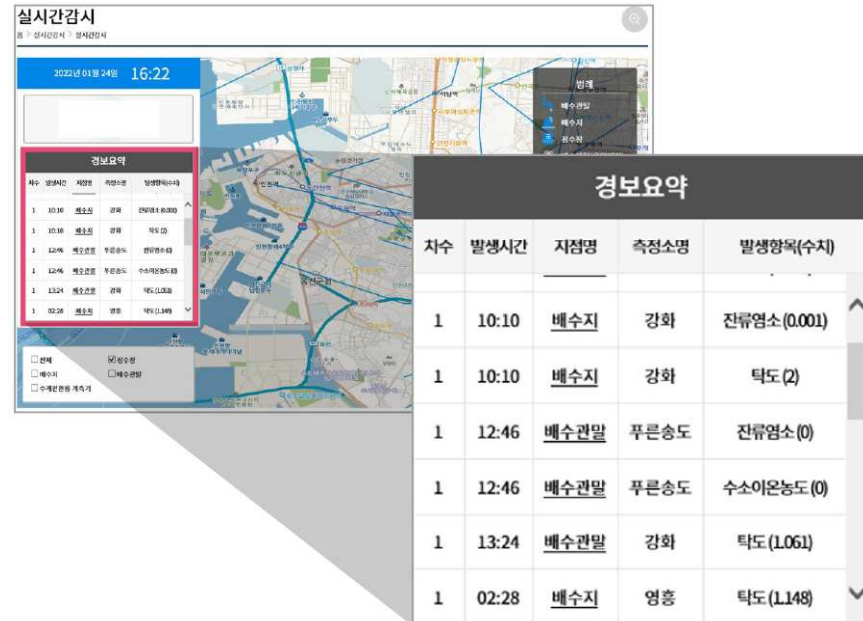
| 상수도 수질정보 공개

- **우리집 수돗물 홈페이지 구축** | 시민이 수도공급 쏘단계 수질정보를 실시간 확인
- **수질정보 경보시스템과 연계** | 수질 이상 발생 처리과정을 시민에게 공개

우리집 수돗물 홈페이지



수질정보 경보(감시) 시스템

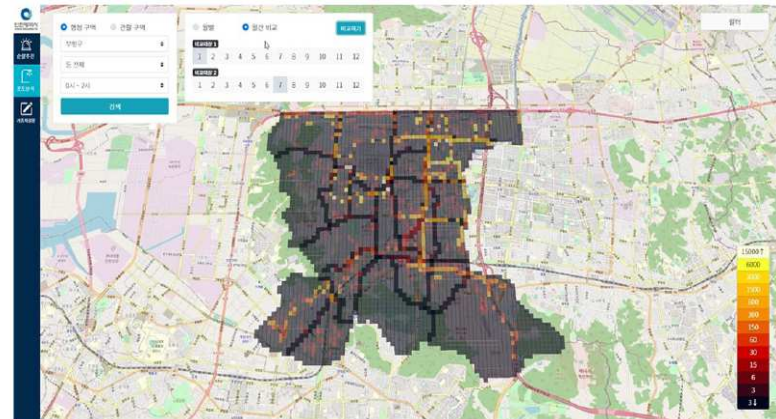
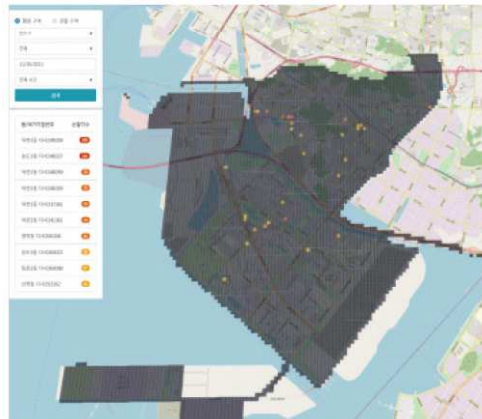


I 야간 골목길 안전시스템

- CCTV위치데이터, 112신고데이터, 민간기업의 조도, 유동인구 데이터를 융합·분석
→ AI 예측모델을 통해 순찰 우선구역을 추천



실시간 조도데이터 분석



관광

인천e지

XR메타버스 인천e음 프로젝트

I 인천e지

- 인천 개항장 일대에 대한민국 제1호 ICT기반 스마트 관광 플랫폼 구축('20.9.)
- AI가 추천하는 여행경로, AR 도슨트, VR기기를 통한 시간여행 등
- 앱과 공공와이파이를 통해 수집된 데이터는 관광 마케팅 및 지역 인프라 개선에 활용

VR 시간여행



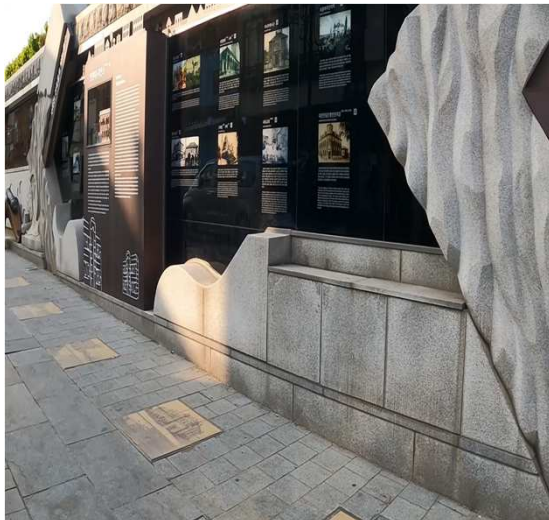
AR 도슨트



XR메타버스 인천e음 프로젝트

- 지방정부 최초 3차원 XR공간정보(D) 구축 및 통합패키지(CPND) 구축
 - 데이터(D) 및 콘텐츠(C), 플랫폼(P), 네트워크(N), 디바이스(D) 상용화
 - 인천공항, 개항장·송도, 부평역 등에서 5G를 연계한 길찾기, 정보조회, 관광·쇼핑 등 XR 콘텐츠 구현

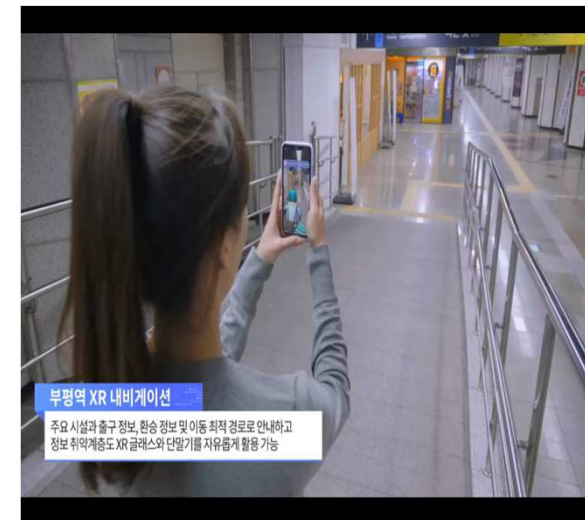
관광



길찾기



쇼핑





감사합니다