

백령·대청 지질공원 관리·운영 현황 보고서

(2019~2023)



인천광역시
Incheon Metropolitan City

목 차

I. 지질공원 변경사항	1
1. 명칭	2
2. 면적	2
3. 관리기구	3
II. 인증기준 변동 사항	5
1. 인증 전후 기본 항목 필수 조건 변동	6
2. 인증 전후 자체평가표 비교	8
III. 지질공원 운영 노력	17
1. 전담조직 및 예산의 편성	18
2. 보전, 관광 관련 인프라 개선	21
3. 홈페이지 등 홍보활동	25
4. 지역주민 참여 활성화 정도	29
IV. 지질공원 운영 성과	33
1. 명소별 탐방객수 파악	34
2. 협력기관과 협력사업 추진 현황	37
3. 기타 지질공원 운영 성과	42
V. 국가지질공원위원회 권고사항 이행 현황	45
1. 권고사항과 이행 결과 요약	46
2. 이행현황 증빙	46
VI. 향후 계획	59
1. 성과분석	60
2. 전담기구	63
3. 지질보전	63
4. 지오관광	64
5. 지질교육	65
부록	67

〈표 차례〉

표 1-1. 지질공원 행정구역별 면적(기준)	2
표 2-1. 기본항목의 필수조건 변화표	6
표 2-2. 자체평가표 항목별 총점	8
표 2-3. 자체평가표 세부항목 점수(증빙서류는 별책의 고유번호 참조)	9
표 3-1. 백령·대청 지질공원 전담자 현황(인천시, 옹진군)	19
표 3-2. 백령·대청 지질공원 관리·운영 예산	21
표 3-3. 백령·대청 지질공원 지질명소의 보호조치	21
표 3-4. 지질명소 주변의 주요 인프라 개선 현황	22
표 3-5. 백령·대청 지질공원의 지질명소 별 관광 인프라 개선 사항	22
표 3-6. 지질공원의 홍보 방법(향후 운영이 필요한 대상임)	25
표 3-7. 백령·대청 지질공원의 홈페이지를 통한 해설 신청 현황	28
표 3-8. 백령·대청 지질공원의 해설사 변동 현황	30
표 3-9. 백령·대청 지질공원의 파트너 변동 현황	30
표 3-10. 인천광역시 백령·대청 지질공원 위원회 명단	31
표 3-11. 지질공원의 교육활동에 학생 참여 실적	32
표 4-1. 백령면, 대청면 연도별 방문객 숫자 현황	34
표 4-2. 지질명소 및 기타 명소 방문객 현황	35
표 4-3. 백령·대청 지질공원의 파트너와 협력기관 현황	37
표 5-1. 백령·대청 국가지질공원 인증시 권고사항 및 이행 여부	46
표 5-2. 백령·대청 지질공원 지질명소 모니터링 상황	49
표 5-3. 백령·대청 지질공원의 지질명소 주변 환경 청결 활동 참여 내역	50
표 5-4. 지질공원 전담 인력 현황	53
표 5-5. 옹진군(본청)의 지질공원 전담 인력 현황	53
표 5-6. 지역협력 프로그램 개발 실적	55
표 5-7. 백령·대청 지질공원의 해설사 변동 현황	57
표 6-1. 백령·대청 지질공원 관리·운영 예산(안)	63
표 6-2. 백령·대청 교육 프로그램 구상 계획(유네스코 교육 관련 권고사항)	65

〈그림 차례〉

그림 1-1. 백령·대청 지질공원 관리기구 구조도(기존)	3
그림 1-2. 백령·대청 지질공원 관리기구 구조도(현재)	3
그림 3-1. 백령·대청 지질공원 관리기구 구조도	18
그림 3-2. 백령·대청 지질공원 전담조직 및 관리·운영 체계도	19
그림 3-3. 지질공원 탐방 인프라 개선 현황(일부)	23
그림 3-4. 백령·대청 지질공원센터 개념도	24
그림 3-5. 백령·대청 지질공원 홍보활동	26
그림 3-6. 백령·대청 지질공원 홍보활동	27
그림 3-7. 백령·대청 지질공원 홈페이지	28
그림 3-8. 지질공원 인지도 및 활동 참여 설문조사 결과	29
그림 3-9. 학생 대상 지질공원 교육활동	32
그림 4-1. 백령면, 대청면의 연도별 방문객 추이	34
그림 4-2. 협력업체에 대한 지질공원 홈페이지 정보 공유 현황(일부)	38
그림 4-3. 소청도 지오타운의 식당 운영 계획	39
그림 4-4. 극지연구소 주관 극지체험 전시회	39
그림 4-5. 인재개발원 및 웅진군 쇼핑몰 협력 추진	40
그림 4-6. 기관 내부 협력 사업	41
그림 5-1. 주요 안전정비 및 시설 설치 현황	47
그림 5-2. 안전시설 정비 현황	48
그림 5-3. 사구데이 기념을 위한 해양쓰레기 수거 활동	50
그림 5-4. 기반시설 추진 및 신설 현황(일부 예시)	51
그림 5-5. 기반시설 개선(안내문 수정 등 2020년 12월)	52
그림 5-6. 백령도 기가아일랜드 대피소 체험(예시)	54
그림 5-7. 지역 협력 프로그램으로 수행한 사업	56
그림 5-8. 해설사 역량강화 및 주요 활동(일부 예시)	58
그림 6-1. 백령·대청 지질공원의 월별 방문객 패턴	64

I.

지질공원 변경 사항

I

지질공원 변경 사항



1. 명칭

- 명칭 : 백령·대청 지질공원(변경 없음)
- 로고 : 변경사항 없음

2. 면적

- 현재 기존 지질공원 해당 지역은 백령면과 대청면으로 총 면적은 67.86km²임(표 1-1).

표 1-1. 지질공원 행정구역별 면적(기준)

광역 지자체	기초 지자체	총 면적	읍면동	면적(km ²)	주요 도서(면적, km ²)	비고
인천 광역시 (1063.10 km ²)	계양구 등 8개구	478.77	130 행정동	463.407	영종도(용유동) 등	
	옹진군	172.88	백령면	51.17	백령도(51.17)	지질공원 신청지
			대청면	15.69	대청도(12.78) 소청도(2.91)	
			기타 덕적면 등	105.21	덕적도, 자월도 등	
	강화군	411.45	강화읍 외 12개 면 (강화도, 교동도 등)			

출처 : 내고장알리미 홈페이지 (2017년 기준)

<https://www.laiis.go.kr/gov/mogaha/lips/web/loi/fo/fo01/LoiFo01Action.do>

3. 관리기구

- 기존 관리기구는 인천광역시의 조직 개편에 따라 관리부서(환경녹지국 환경정책과→해양항공국 해양환경과)가 변경됨(그림 1-2, 그림 1-3).

○ 기존 관리기구

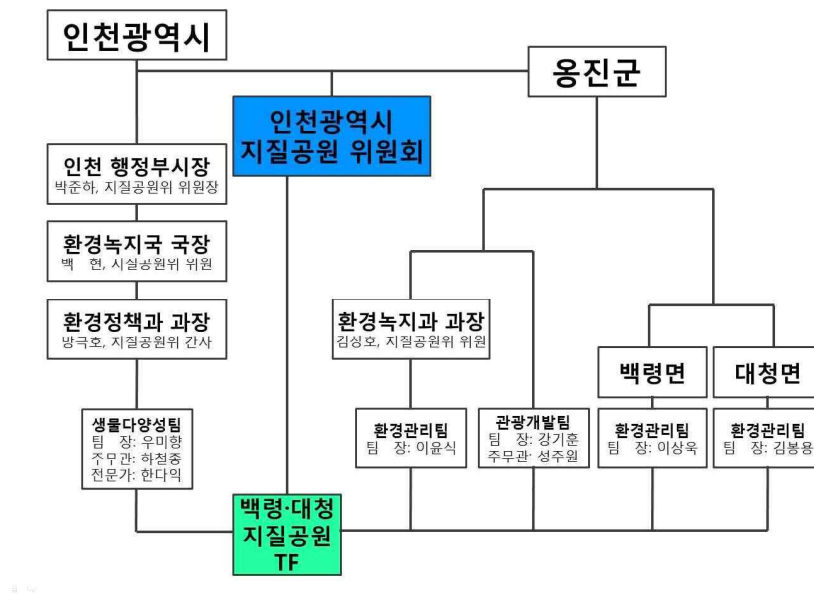


그림 1-1. 백령·대청 지질공원 관리기구 구조도(기존)

○ 변경(현재)된 관리기구 구조도

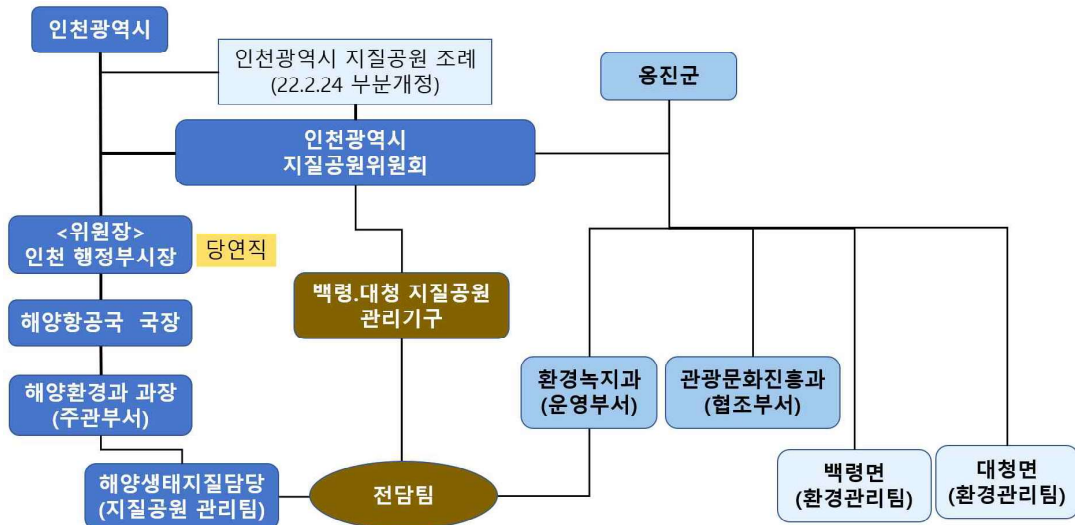


그림 1-2. 백령·대청 지질공원 관리기구 구조도(현재)

II.

인증 기준 변동 사항

Ⅱ 인증기준 변동 사항



1. 인증 전후 기본 항목 필수 조건 변동

1.1 기본항목의 필수조건 변화

표 2-1. 기본항목의 필수조건 변화표

기 본 항 목	필수조건	후보지 신청 시(2019)	현재(2023.4)	증빙 번호
1. 지질과 경관				
가. 지질명소 개소 수	국가적 학술가치 명소 5개소 이상 (국제적 학술가치 1개소 이상 포함)	국가적 가치 5개소 (천연기념물 5, 명승 1) 국제적 가치: 1개소 (진촌리 현무암) *SCI 논문 5편	국가적 가치 6개소 (천연기념물 5, 명승 1) 국제적 가치: 1개소 (진촌리 현무암) *SCI 논문 10편	국제적 가치: 1-5a 국가적 가치: 1-5b
나. 지질명소 중 공개해설장소의 개소 수	지질명소의 50% 이상	지질명소 10개소 중 10개소 모두 공개해설 진행 예정	지질명소 10개소 모두 공개해설장소 진행 중	1-3a
다. 지질명소 데이터베이스 및 지도(수치지도)	있음	있음	있음	별책 지질유산
라. 지질명소 오용 및 훼손 방지 행동규범 (조례 등)	있음	조례(제3조 제2항 제2호)에 의한 규범 초안 마련 및 현장 제정	조례(제3조 제2항 제2호)에 의한 규범 초안 마련 및 현장 제정	1-7a
마. 지질명소에 대한 정기적인 관리와 청소	공개 해설장소	일부 시행 중 (기타 계획 중)	해설사와 면사무소 직원의 순찰 및 일자리 사업을 통한 청소 진행 중 (민관군 참여)	1-7d
바. 지질공원 해설사 상시 배치	공개해설장소의 50%이상	현재 5개소 (두무진 코돌 끝섬 대청도 선착장 소청도 선착장)	현재 11개소 (지질명소 8곳, 선착장 3곳)	1-3a + 신청서
사. 지역주민 대상 설명회, 간담회 등 개최 실적 (공청회 제외)	4회 이상	2014 (3회) 2016 (3회) 2017 (5회)	2020 (1회) 2021 (코로나) 2022 (코로나) 2023 (계획 중)	
2. 관리 및 운영 인프라				
가. 지질공원 예산 편성 (신청 전 편성)	있음	인천시(596백만원, 2018년) 웅진군(16백만원, 2018년)	인천시(16.27억원, 2023년) 웅진군(32.56억원, 2023년)	2-1e
나. 지질공원 기본계획 또는 관리 계획 (신청 전 수립)	있음	있음	있음	2-2, 2-3
다. 지질공원 담당 지질·지형 관련 전문가	1인 이상	2018년 5월 1일 근무 시작	2018년 5월 1일 근무 시작	2-1d 2-8a
라. 지질공원 전담 행정 직원	1인 이상	우미향(생물다양성팀장) 하철종(주무관)	김경희(해양생태지질팀장) 최종근(주무관) 배준성(주무관)	2-1c 2-8
마. 지질공원 센터 (전시기능)	있음	끝섬전망대	끝섬전망대 (사용 중지)	4-3a

II. 인증기준 변동 사항

기 본 항 목	필수조건	후보지 신청 시(2019)	현재(2023.4)	증빙 번호
포함)		(전시물 추가 예정)	지질공원센터 건립 계획 수립하여 추진 중(대청도)	
바. 지질 탐방로	1km 이상	총 17km 이상 (기암괴석(백령도), 모래사막(대청도), 분바위(소청도) 지오토레일)	총 33km 이상 백령도 기암괴석 지오토레일 18km 대청도 대청지오토레일 7km 모래사막지오토레일 1.7km 검은낭 지오토레일 1.5km 소청도 분바위 지오토레일 2.1km 등대 지오토레일 2.8km	4-11a
3. 지질공원 관광 및 교육				
가. 탐방객 안내 센터 (전시기능 제외)	2개소 이상	백령도 용기포 선착장 대청도 선착장	총 11개소 (지질명소 8개, 선착장 3개)	2-9b
나. 마케팅 자료 (안내책자 등) 에 사용된 언어	국어, 외국어 (2개이상)	국어 1 영문 발간 예정(하반기)	국문, 영문, 중문	4-2
다. 지질공원해설사가 안내하 는 해설프로그램	있음	진행 중	있음	4-3c, 4-7
라. 지질공원 홈페이지 구축	있음	하반기 완료 예정	https://bdgeopark.kr/	4-8
마. 탐방객 수의 계수 (인력, 기계 등)	공개해설장소 50%이상	두무진(1개소) 진행 중(하반기: 5개소)	계수(기존 기계 수리 중) 인력(11개소 모두)	4-12
바. 탐방객의 이용행태 분석	연 1회 이상	분석 방법 마련 중 (상반기)	연 3회	4-12
사. 계층(초등, 중고생, 일반)별 교육프로그램	전 계층 있음	초등, 일반(상반기), 중고등(하반기)	유치원, 초·중·고, 일반 있음	3-2d~2g
4. 지속가능한 지역 경제 발전				
가. 운영주체와 지역(마을) 및 업체(식당, 특산물 등)간 네 트워크 구축	있음	2개 업체 (관광공사 대행 용역 사업 완료)	협약이행서 업체(7개) ※ 협력기관(2개)	5-5

2. 인증 전후 자체평가표 비교

2.1 항목별 총점

표 2-2. 자체평가표 항목별 총점

구분	항목	최대 점수 (A)	자체평가점수(B)		환산점수 (B/A*C=D) 배점(C)	항목별 비율 (D/C*100, %)
			2019	2023		
1	지질 및 경관	3,000	2,320	2,320	27.1 / 35	77.4
가	영역	1,000	940	940	4.7 / 5	94.0
나	지질보전	1,000	830	830	16.6 / 20	83.0
다	자연유산 및 문화유산	1,000	550	550	5.5 / 10	55.0
2	관리구조	1,000	840	920	23 / 25	92.0
3	해설 및 환경교육	1,000	600	775	11.6 / 15	77.3
4	지질관광	1,000	703	628	9.4 / 15	62.7
5	지속 가능한 지역경제발전	1,000	650	750	7.5 / 10	75.0
합계		7,000	5,113	5,393	78.6 / 100	78.6

※ 신규 신청자는 각 항목별 배점의 50% 이상이어야 한다.

※ 자체평가표에 작성된 사항은 증빙서류를 준비하여 제시할 수 있어야 한다.

2.2 세부항목별 자체평가표

표 2-3. 자체평가표 세부항목 점수(증빙서류는 별책의 고유번호 참조)

고유 번호	항목		특점	상한 점수	취득점수	
			2023		2023	2019
			6633	7000	5393	5113
1	1. 지질과 경관		3020	3000	2320	2320
	가. 영역		1290	1000	940	940
	1). 지질명소 (Geosite) 목록 (목록제시)		200	200	200	200
1-1	영역 안에 위치한 지질명소의 숫자 (최소 5개소 이상 필수) 지질명소의 숫자: 10 개소 × 20점/개소		200	200	200	200
	2). 지질다양성 (Geodiversity) (목록제시)		570	300	240	240
1-2a	해당 지역의 지질시대(기) 숫자: 4 시대(기) × 10점		40	100	40	40
1-2b	해당 지역의 암종(Rock type) 숫자: 13 종 × 10점		130	100	100	100
1-2c	다른 지역과 구별되는 지질학적 또는 지형학적 특징의 숫자 (지질학적 특징 13 개소 + 지형학적 특징 13 개소) × 10점		400	100	100	100
	3). 지질공원의 공개해설장소의 현황		220	200	200	200
1-3a	공개해설장소(site)의 숫자: 10 개소 (트레일, 해설안내판 혹은 리플렛; 목록 제시)	총 지질명소 수의 50%	0	50	0	0
		총 지질명소 수의 70%	0	70	0	0
		총 지질명소 수의 100%	100	100	100	100
1-3b	과학적 중요성이 있는 장소: 6 개소	총 지질명소 수의 25% 이상	40	40	40	40
1-3c	교육에 이용되는 장소: 5 개소	총 지질명소 수의 25% 이상	40	40	40	40
1-3d	지질관광에 이용되는 장소: 10 개소	총 지질명소 수의 25% 이상	40	40	40	40
	4). 지질공원 영역의 포함 범위		300	300	300	300
1-4	① 단일 행정구역일 경우		300	300	300	300
	② 복수 행정구역일 경우		0	200	0	0
	나. 지질보전(지질 및 지형에 한정 함)		1180	1000	830	830
	1). 지질명소 종류 및 중요성		650	300	300	300
1-5a	국제적 가치를 지닌 지질명소 1개소 이상 (SCI급 논문 게재, 세계유산지구 등)		300	300	300	300
1-5b	국가적인 가치를 지닌 지질명소 5개소 이상(천연기념물, 명승, KCI 논문 게재 등)		200	200	200	200
1-5c	학교에서 정기적 교육에 이용되는 지질명소의 개소 3 개소 × 10점 (공돌, 현무암, 사곶)		50	100	50	50
1-5d	지질공원 홈페이지에 지질명소 별 데이터베이스가 있는가? (위치, 지질특성 등)		50	50	50	50
1-5e	지질공원 홈페이지에 지질명소를 표시한 지도가 있는가?		50	50	50	50
	2). 지질명소와 형상의 훼손 방지 규범		150	300	150	150
1-6a	모든 지질명소가 법적 보호 대상임		0	300	0	0
1-6b	일부 지질명소가 법적 보호 대상임		150	150	150	150
	3). 지질명소의 오용과 훼손 방지대책		380	400	380	380
1-7a	오용과 훼손에 대한 행동규범 제정(조례 등)		100	100	100	100
1-7b	오용과 훼손에 대한 규정을 지질명소에 공고		80	80	80	80
1-7c	감시소초 설치, 감시자의 정기적인 감시와 순찰		60	60	60	60

고유 번호	항목	득점	상한 점수	취득점수	
		2023		2023	2019
1-7d	정기적인 관리와 청소	80	100	80	80
1-7e	보존을 위한 시설이 설치되어 있음	60	60	60	60
	다. 자연유산 및 문화유산(지질 및 지형유산 제외)	550	1000	550	550
	1). 자연유산의 등급별 분포 현황	150	300	150	150
1-8a	국제 지정 지역 있음	0	250	0	0
1-8b	국가 지정 지역 있음	150	150	150	150
1-8c	광역시·도 지정 지역 있음	0	100	0	0
	2). 문화유산의 등급별 분포 현황	0	300	0	0
1-9a	국제 지정 지역 있음	0	250	0	0
1-9b	국가 지정 지역 있음	0	150	0	0
1-9c	광역시·도 지정 지역 있음	0	75	0	0
	3). 자연유산 및 문화유산의 해설 및 교육	400	400	400	400
1-10a	지질유산 및 자연·문화유산과의 연계성에 관한 해설 및 교육프로그램 있음	200	200	200	200
1-10b	자연·문화유산에 관한 해설이 있음	100	100	100	100
1-10c	자연·문화유산에 관한 교육 프로그램이 있음	100	100	100	100
2	2. 관리 구조	1390	1000	920	840
	가. 신청지역의 관리기구 구조	200	200	200	200
2-1a	지질공원 전체 영역이 행정구역(읍,면,동,리)을 따라 경계가 정해져 있음	50	50	50	50
2-1b	행정구역에 따른 경계가 아닌 경우, 경계설정에 대한 명확한 정의가 있음	0	40	0	0
2-1c	독립된 전담기구(사무국 등)가 조직되어 있음	50	50	50	50
2-1d	운영주체가 고용한 지질공원 담당이 있음	50	50	50	50
2-1e	예산(경비)이 독립적으로 운영 됨(예산서에 지질공원 항목 별도 계산)	50	50	50	50
	나. 지질공원 관리계획 또는 기본계획 유무	40	40	40	40
2-2	관리계획 또는 기본계획이 있음(10년 이내 수립)	40	40	40	40
	다. 지질공원 관리계획 또는 기본계획 내용	180	160	160	140
2-3a	지질·지형	20	20	20	20
2-3b	자연·문화유산 및 지질·지형유산과의 연계	20	20	20	20
2-3c	지질관광	20	20	20	20
2-3d	교육프로그램	20	20	20	20
2-3e	지역발전 현황 및 잠재력 분석	20	20	20	20
2-3f	지역산물 및 지역마을 연계	20	20	20	20
2-3g	예산	20	20	20	20
2-3h	관리·행정의 장단점 분석	20	20	20	0
	라. 마케팅 전략 유무	50	50	50	50
4	전략이 있음 (10년 이내에 수립)	50	50	50	50
	마. 지질·지형 유산의 보호 및 지속가능한 지질관광 개발 이행	70	80	70	70
2-5a	명소 중 관광개발 대상지역을 명확하게 정함	25	25	25	25
2-5b	명소 중 보호와 연구를 위해 출입을 제한하는 지역을 정함	20	20	20	20
2-5c	차량을 규제하는 대책(입장제한, 주차장 등)이 있음	15	15	15	15
2-5d	친환경적인 도보코스가 있음	10	10	10	10
2-5e	그 외 친환경적인 지질관광 코스(자전거 도로 등)가 있음	0	10	0	0

II. 인증기준 변동 사항

고유 번호	항목	득점	상한 점수	취득점수	
		2023		2023	2019
	바. 자연유산 및 문화유산을 담당하는 그룹, 단체, 기관 등	20	20	20	10
2-6a	운영주체를 포함하여 정기적인 회의(워크숍 등) 시행	0	20	0	0
2-6b	지질공원과 관련한 협약(계약)이 있음	10	10	10	10
2-6c	위에서 언급한 것과는 다른 정기적인 활동이 있음	10	10	10	0
	사. 지난 5년간 수상 실적(지질다양성 보전 혹은 지질관광 분야)	50	100	50	0
2-7a	국제적인 수상	0	100	0	0
2-7b	국가적인 수상	50	50	50	0
2-7c	그 밖의 수상	0	20	0	0
	아. 지질학 및 관련분야 전문가 보유 현황	130	150	130	130
2-8a	지구과학 관련 분야의 학위를 가진 정규직 직원 최소한 1명(40점) (그 외 지구과학분야 전공자가 추가로 있을 시 50점)	40	50	40	40
2-8b	정규직 직원 외(자문위원 등) 지구과학 관련 분야의 학위를 가진 사람이 최소 5명 이상	25	25	25	25
2-8c	정규직 직원 중 다른 분야(생태, 환경, 고고, 역사, 문화, 관광) 전문가가 있음	10	10	10	10
2-8d	한 개 이상의 지구과학 관련 대학, 연구소 등과 정기적·공식적인 활동	0	20	0	0
2-8e	정기적으로 자문해주는 지구과학 관련 전문가가 있음	30	30	30	30
2-8f	정규직 직원 또는 자문위원 중 마케팅 전문가가 있음	15	15	15	15
2-8g	야외답사 및 해설관광을 할 수 있는 정규직 직원이 있음	10	10	10	10
	자. 신청지역의 기반시설 현황	650	200	200	200
2-9a	신청 지역 내에 운영주체 및 협력기관(업체)에서 운영하는 박물관이 있음	0	60	0	0
2-9b	신청 지역 내에 안내센터(전시기능 제외) : 11 개소 × 30점	330	120	120	90
2-9c	탐방객 밀집지역(터미널 등)에 정보를 전해주는 무인 안내소 3 개소 × 20점	60	40	40	40
2-9d	탐방객 밀집지역(터미널 등)에 안내간판 : 7 개소 × 20점	140	40	40	40
2-9e	신청 지역 내에 지질트레일(geological trails)이 있음 연장 1km 이상의 주제별 지질트레일 : 6 개소 × 20점	120	40	40	40
3	3. 해설과 환경교육	775	1000	775	600
	가. 영역 내의 연구, 정보와 교육 과학 활동	130	180	130	80
3-1a	지질공원 관련 협력(협약) 대학 및 연구소가 1개 이상	0	50	0	0
3-1b	연구실적 (지질공원 관련)	2년 내 신청지역에 관한 석사학위 논문이 1편 이상	40	40	40
3-1c		3년 내 신청지역에 관한 박사학위 논문이 1편 이상	50	50	0
3-1d		5년 내 신청지역에 관한 학술논문이 5편 이상	40	40	40
	나. 신청 지역 내의 환경교육 프로그램 운영	140	200	140	80
3-2a	정규직 직원 중에 환경교육을 담당하는 전문가가 있음 (지구과학분야 정규직원 제외)	50	50	50	50
3-2b	1개 이상의 정기적인 환경교육 프로그램을 운영하고 있음	40	40	40	0
3-2c	협력기관(업체)에서 운영하는 환경교육 프로그램이 1개 이상 있음	30	30	30	30
3-2d	특정 계층을 대상으로 환경교육 프로그램 운영	유치원생	0	20	0
3-2e		초등학생	0	20	0
3-2f		중·고등학생	20	20	0
3-2g		대학생	0	20	0
	다. 교육자료의 종류	120	120	120	95

고유 번호	항목	득점	상한 점수	취득점수	
		2023		2023	2019
3-3a	교육교재(책)	20	20	20	20
3-3b	영화, 비디오, 슬라이드 쇼 등	20	20	20	15
3-3c	인터넷, SNS, QR코드 등	20	20	20	0
3-3d	특별 전시회(화석, 사진 등)	20	20	20	20
3-3f	실험, 체험용 교보재	20	20	20	20
3-3g	유치원생 이하만을 위한 자료가 있음	20	20	20	20
	라. 신청지역에서 구할 수 있는 출판정보	80	100	80	75
3-4a	지질공원에 대한 연구보고서(신청관련 용역보고서 제외)	30	30	30	25
3-4b	지역의 지질·지형 출판물	30	30	30	30
3-4c	지질자원과 비지질자원의 연계에 관한 출판물	0	20	0	0
3-4d	지역의 자연환경에 관한 출판물	10	10	10	10
3-4e	지역의 역사, 문화에 관한 출판물	10	10	10	10
	마. 학생단체(학교단위) 대상 지질학 교육의 제공	95	100	95	90
3-5a	지질공원 소속 직원이 직접 교육(전공불문)	30	30	30	30
3-5b	협력업체에 의한 프로그램 운영	15	15	15	0
3-5c	학생 외 일반인에게 정기적으로 제공되는 교육 프로그램이 있음	0	10	0	0
3-5d	단체 규모(최대 30명)의 제한이 있음	0	10	0	10
3-5e	악천후로 현장교육이 불가능한 경우 대안이 있음	10	10	10	10
3-5f	계층별 프로그램이 있음	20	20	20	20
3-5g	지질학 외 자연과학 프로그램이 있음	0	20	0	20
3-5h	교사를 위한 교육 프로그램(직무연수 등)이 있음	20	20	20	0
	바. 교육 담당 가이드	100	100	100	100
3-6a	지질·지형 전문가(소속직원)가 직접 교육	40	40	40	40
3-6b	지질공원 해설사가 직접 교육	40	40	40	40
3-6c	지질공원 해설사를 위한 정기적 교육이 있음	20	20	20	20
	사. 교육단체의 방문 촉진방법	80	80	80	80
3-7a	공문을 통한 홍보	20	20	20	20
3-7b	브로셔, 뉴스레터 등 배부	20	20	20	20
3-7c	대중매체 광고(라디오, TV, 신문, 잡지 등)	20	20	20	20
3-7d	보도자료	20	20	20	20
	아. 학교 프로그램 정보 제공을 위한 정보기술(ICT) 활용	30	120	30	0
3-8a	학교 대상 프로그램 정보를 제공하는 전용 웹사이트가 있음 (지질공원 웹사이트 내 개설 및 타 전용 웹사이트 링크 가능)	0	50	0	0
3-8b	웹사이트를 통해 교육 신청 등이 가능함	30	30	30	0
3-8c	정기적인 뉴스레터를 발행함	0	20	0	0
3-8d	웹사이트 내 프로그램 일정표를 제공하고 있음	0	20	0	0
4	4. 지질관광	678	1000	628	703
	가. 홍보물 종류	55	70	55	55
4-1a	현장 방문객을 위한 리플렛, 지도 등	25	25	25	25
4-1b	홍보용 책자, 가이드북(우편 등으로 받아 볼 수 있음)	0	15	0	0
4-1c	홍보 동영상	15	15	15	15

II. 인증기준 변동 사항

고유 번호	항목	득점	상한 점수	취득점수	
		2023		2023	2019
4-1d	그 외 다른 홍보물(기념품 등)	15	15	15	15
	나. 마케팅 자료(브로셔, 안내책자 등)에 사용된 언어	40	80	40	40
4-2a	영어	20	20	20	20
4-2b	중국어	20	20	20	20
4-2c	일본어	0	20	0	0
4-2d	그 외 다른 언어	0	10	0	0
4-2e	마케팅 자료에 두 가지 이상의 언어로 되어 있음	0	10	0	10
	다. 지질공원센터(전시기능 포함) 현황	0	100	0	80
4-3a	센터 내에서 체험 및 교육이 가능함	0	50	0	50
4-3b	센터에 상주하는 지질공원 해설사가 있음	0	20	0	20
4-3c	센터가 접근성이 좋은 곳에 위치함	0	10	0	10
4-3d	지질공원센터가 휠체어로 출입 가능하며, 다른 장애인들을 배려함	0	20	0	0
	라. 지질공원센터, 안내센터 등에서 정보와 해설의 제공방식	0	70	0	50
4-4a	지질공원의 암석, 화석(복제품 포함), 조형물 등이 전시되어 있음	0	30	0	30
4-4b	전시물의 해설 동영상 및 장치가 있음	0	20	0	20
4-4c	전시물을 정기적으로 수정·보완하고 있음	0	20	0	0
	마. 탐방객의 접근성 및 시설	138	100	88	88
4-5a	지질명소를 대중교통으로 접근 가능함 가능 명소 수/전체 지질명소 수 × 30점 = 6개소/10개소 × 30점	18	30	18	18
4-5b	지질명소가 포함된 정기적인 버스투어 등이 있음	30	30	30	30
4-5c	지질명소에 주차장과 화장실이 있음: 8 개소 × 10점	90	40	40	40
	바. 대중교통 정보 사전 제공방식	40	50	40	40
4-6a	지역에 대한 홍보물(리플렛, 브로셔, 인터넷)에 정보가 있음	20	20	20	20
4-6b	지질공원 홈페이지에 대중교통 시간표 등이 링크되어 있음	20	20	20	20
4-6c	대중교통, 자전거 등을 이용할 시 보상(할인 등)이 있음	0	10	0	0
	사. 운영주체(협력업체 포함)가 개발한 안내관광 종류	75	100	75	50
4-7a	지질·지형분야 학생 등을 위한 전문 프로그램	25	25	25	0
4-7b	일반인을 위한 프로그램	25	25	25	25
4-7c	장애인을 위한 프로그램	0	25	0	0
4-7d	실내에서 운영하는 프로그램(센터 등)	25	25	25	25
	아. 인터넷 활용도 및 제공되는 정보내용	100	140	100	80
4-8a	지질공원 웹사이트에 일반정보(지질정보 외)를 포함하고 있음	10	10	10	10
4-8b	지질명소에 대한 자세한 지질정보(지질 모식도 등)가 있음	0	40	0	0
4-8c	지질공원에 관한 SNS를 운영하고 있음	30	30	30	30
4-8d	정기적으로 최신정보(공지사항, 행사 등)를 갱신하고 있음	30	30	30	30
4-8e	홍보물(지도 등)등 자료의 다운로드	10	10	10	10
4-8f	해설, 관광, 교육 프로그램에 대한 예약이 가능	20	20	20	0
	자. 자전거, 래프팅 등 야외활동용 기반시설	100	100	100	100
4-9a	지질명소와 비지질명소를 연결하는 걷는 길(올레길, 둘레길 등)이 있음	10	10	10	10
4-9b	표준규격의 길 안내판이 있음(국가지질공원 비등)	20	20	20	20
4-9c	시설물의 정기적 관리 및 즉각적인 보수 가능	10	10	10	10

고유 번호	항목	득점	상한 점수	취득점수	
		2023		2023	2019
4-9d	도보 여행자, 자전거 이용자 등을 위한 지도와 정보	10	10	10	10
4-9e	특별 주제(고고, 역사, 문화 등)를 담은 탐방로가 있음(지질트레일 제외)	10	10	10	10
4-9f	해설사를 대동한 자전거, 도보관광 등	10	10	10	10
4-9g	지질관광을 위한 1박 이상의 관광 여행 상품	30	30	30	30
	차. 지질관광 운영주체와 협력업체 간 연계성	10	50	10	10
4-10a	정기적인 회의가 있음	10	10	10	10
4-10b	우수 사례를 발굴하기 위한 시상(경연대회 등)이 있음	0	20	0	0
4-10c	지질공원 협력업체를 선발하기 위한 기준이 있음	0	20	0	0
	카. 지속가능한 탐방로 현황(예: 자동차 배제)	50	60	50	40
4-11a	지질탐방로(Geo-trail)	20	20	20	20
4-11b	문화 탐방로	10	10	10	10
4-11c	숲 탐방로	10	10	10	10
4-11d	그 밖의 탐방로	10	10	10	0
4-11e	자체평가표 어디에도 나와 있지 않은 다른 종류의 탐방로	0	10	0	0
	타. 탐방객에 대한 평가	70	80	70	70
4-12a	탐방객을 계수 함	20	20	20	20
4-12b	탐방객 거주지를 조사함	20	20	20	20
4-12c	탐방객 평가를 향후 계획에 이용함	20	20	20	20
4-12d	탐방객의 사회경제적 배경(가족, 학력, 관광형태 등)을 분석함	0	10	0	0
4-12e	탐방객의 만족도를 설문조사 함	10	10	10	10
5	5. 지속가능한 지역 경제 발전	770	1000	750	650
	가. 지역의 음식, 특산물 등 촉진 노력	150	200	150	200
5-1a	운영주체(협력업체 포함)에서 개발하거나 지원하는 지역 식품의 촉진 계획	50	50	50	50
5-1b	지역 산물로 만든 식사메뉴가 협력업체(식당)에 있음	30	30	30	30
5-1c	운영주체(협력업체 포함)가 조직한 지역의 농산물을 파는 시장이 있음	0	50	0	50
5-1d	지역 특산물 혹은 토속 음식에 대한 고유의 상표가 있음	30	30	30	30
5-1e	생산자와 소비자 간 직거래 시장(인터넷 마켓 등)이 있음	40	40	40	40
	나. 지역의 지질관광 제품 창안 및 촉진 노력	200	200	200	200
5-2a	지질명소 등을 활용한 제품이 있음	50	50	50	50
5-2b	지역 산물로 만든 제품이 있음	100	100	100	100
5-2c	운영주체(협력업체 포함)가 운영하는 지역 제품을 파는 매장이 있음	50	50	50	50
	다. 지역 공예품 촉진 방식	0	150	0	0
5-3a	지역 공예품의 마케팅 및 홍보를 지원함	0	50	0	0
5-3b	지역 공예품을 센터, 박물관 등에 전시하고 있음	0	100	0	0
	라. 운영주체와 지역 업체 간 연계 촉진 방식	120	100	100	100
5-4a	운영주체와 협력업체가 개발한 지질공원 관련 상표(label)가 있음	50	50	50	50
5-4b	운영주체와 협력업체가 제품을 직접 구매하거나 판매하고 있음	50	50	50	50
5-4c	지역 협력업체와 연계한 관광 상품이 있음	20	20	20	20
	마. 운영주체와 협력업체 간 네트워크 구축 현황	100	150	100	100
5-5a	운영주체가 지원하는 협력업체들의 네트워크가 있음	0	100	0	0
5-5b	운영주체와 협력업체 간의 협약 등 정식계약이 있음	100	100	100	100

II. 인증기준 변동 사항

고유 번호	항목	득점	상한 점수	취득점수	
		2023		2023	2019
5-5c	운영주체와 협력업체 간 공동 출자한 사업이 있음	0	50	0	0
	바. 운영주체와 지역 간 네트워크 구축 현황(설명 및 증빙제시)	200	200	200	50
5-6a	운영주체와 지역(마을 등)이 협력관계에 있음	100	100	100	50
5-6b	운영주체와 협력관계의 지역(마을 등)이 운영하는 지질공원 관련 교육·관광 프로그램이 있음	100	100	100	0
5-6c	운영주체와 협력관계의 지역(마을 등)이 운영하는 그 밖의 프로그램이 있음	0	50	0	0

백령·대청 지질공원 관리·운영 현황 보고서(2019~2023)