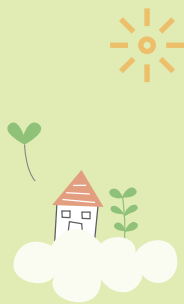


건강한 자녀! 따뜻한 부모! 행복한 가정!



# 심리상담·치료·교육 프로그램 안내



인천광역시 아동복지관에서는 아동의 건강한 성장과 발달을 도모하고 가족의 화합으로  
행복한 가정생활 유지를 돕기 위해 「아동·가족 심리상담·치료·교육 프로그램」을 무료로 지원합니다.



## 아동·가족 심리상담 ☎ 440-8063

| 프로그램명 | 신청 자격                               | 상담 내용  | 이용 방법  |
|-------|-------------------------------------|--|--|
| 전화상담  | 인천 시민<br>누구나                        | · 개인문제<br>· 가족갈등<br>· 부부문제<br>· 자녀문제<br>· 정신건강 | ① 사전예약 : 전화, 내방신청<br>② 상담(10회) : 월~금(09:00~17:00)    |
| 내방상담  |                                     |  | http://cwc.incheon.go.kr<br>홈페이지 > 아동가족심리지원 > 사이버 상담 |
| 사이버상담 |                                     |  |  |
| 방문상담  | 저소득·위기 가정<br>(중위소득 120% 이하, 법정 저소득) |  | ① 초기상담 (내방)<br>② 방문상담 (10회)                          |



## 아동·가족 심리치료 ☎ 440-8062, 8063

### 신청 자격

저소득·위기 가정의 아동(만5세 이상 ~ 초등6학년) 및 부모

### 이용 대상

- ▶ 부모·자녀 갈등, 자녀문제, 부부갈등, 정신건강 문제 등
- ▶ 불안·위축, 산만·충동성, 틱(Tic), 반항·공격성, 사회성 부족, 언어 발달 지체 등
- ※ 장애나 발달의 문제가 심한 경우는 발달장애 전문치료기관 이용을 권유함

### 이용 방법

전화 · 내방신청(사전예약) → 초기 상담 → 심리치료 연계 (필요한 경우)

### 프로그램 종류

| 프로그램명      | 치료 내용  | 이용 방법      | 치료시간                 |
|------------|--------|------------|----------------------|
| 아동<br>(개인) | 놀이치료   | 주1회 / 총12회 | 50분<br>(필요시 부모면담 병행) |
|            | 미술치료   |            |                      |
|            | 인지행동치료 |            |                      |
|            | 음악치료   |            |                      |
|            | 심리운동치료 |            |                      |
|            | 언어치료   | 주2회 / 총45회 |                      |
| 집단         | 아동집단치료 | 주1회 / 총10회 | 50분                  |
|            | 부모집단치료 | 주1회 / 총10회 | 120분                 |
| 가족         | 가족치료   | 주1회 / 총12회 | 50분                  |



## 아동·가족 심리검사 ☎ 440-8065, 8067

### 신청 자격

저소득 가정의 아동(만5세 이상 ~ 초등6학년) 및 부모

### 이용 방법

전화 · 내방신청(사전예약) → 초기 상담 → 자기 보고식 심리검사(설문지) 후 진행

### 검사 종류

성격 · 정서 · 인지 · 종합심리 검사 등

웁슬러아동지능검사(K-WISC), Bender-Gestalt검사(BGT), 집-나무-사람그림검사(HTP), 동적가족화(KFD), 문장완성검사(SCT), 아동용 주제통각검사(K-CAT), 한국아동인성평정척도(KPRC), 기질-성격검사(TCI) 등



## 아동교육 ☎ 440-8068

### 신청 자격

저소득 가정의 아동 (초등학생)

### 신청 방법

전화 · 내방신청(개강 한달 전 선착순 / 1월, 4월, 7월, 10월 분기별 개강)

### 교육 과정

스토리텔링 공예(주1회, 1시간 수업/ 총12회)

### 모집 인원

분기별 8명 ※ 교육비, 재료비 무료



### ▷ 저소득 가정 기준

- 법정 저소득 가정(기초생활수급자, 한부모 가족, 차상위계층 등)
- 당해연도 기준 중위소득 120%이하 건강보험료 납부 수준에 해당하는 가족

### 2020년 기준 중위소득 120% 건강보험료 수준

| 가구원수 | 소득기준(원)   | 건강보험료 본인부담금(원) |         |         |
|------|-----------|----------------|---------|---------|
|      |           | 직장가입자          | 지역가입자   | 혼합      |
| 2인   | 3,590,000 | 120,068        | 107,954 | 121,451 |
| 3인   | 4,645,000 | 156,170        | 155,683 | 158,243 |
| 4인   | 5,699,000 | 192,080        | 199,256 | 195,200 |
| 5인   | 6,753,000 | 228,710        | 243,851 | 233,076 |

※ 노인장기요양보험료를 제외한 금액임.



## 인천광역시 아동복지관 찾아 오시는 길



### 버스이용

- ▶ 도원고개(도원역) 하차 : 간선 15, 22, 28, 506  
인천축구전용경기장(홈플러스 인천송의점) 하차 : 간선 14

### 전철이용

- ▶ 도원역 하차(도보5분)  
·지상가는길 : 1번 출구로 나와서 중앙여상 방향으로 횡단보도를 건너 후 경기장 입구 앞 계단을 내려와서 좌측방향  
·지하가는길 : 1번과 2번 출구사이 계단으로 내려가서 지하통로(스포츠타임라인)를 직진하시면 아동복지관(센큰광장)으로 연결

### 자가용이용

- ※ 인천축구전용경기장 VIP 주차장(지상주차장) 이용(중앙여상 맞은편에서 진입)
- ▶ 경 인 고 속 도 로 : 도화C → 도화초교 사거리 → 송의시장 사거리 → 인천축구전용경기장 P1 주차장
- ▶ 제2경인고속도로 : 석수IC → 학인IC → 인천항 방면 → 남부역사거리 → 송의로터리 → 인천축구전용경기장 P1 주차장



인천광역시 중구 참외전로 246(도원동 7-1) 인천축구전용경기장 북쪽 센큰광장  
대표번호 032-434-6436 팩스번호 032-440-8840  
<http://cwc.incheon.go.kr>