



농업관측

과채

2009년 속보

딸기, 오이, 호박 작년보다 출하량 많아 가격 낮을 전망

■ 오이, 호박 최근 가격 높아 출하면적 늘고 출하량 많을 듯

- 백다다기오이는 영남지역 재배 증가로 출하면적 5% 늘고 가격 낮을 전망
- 애호박은 영남지역 작목전환으로 출하면적 늘어 가격 작년보다 낮을 듯
- 쥬키니호박은 출하량 줄지만 애호박 물량 많아 가격 작년과 비슷할 전망

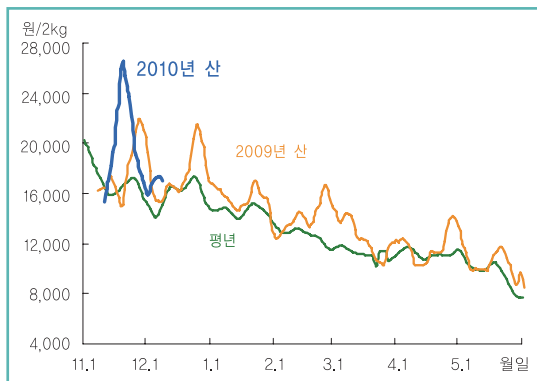
■ 딸기 제외한 과일과채 출하량 적어 가격 작년보다 높을 전망

- 토마토는 전월 가격 낮아 충청지역 조기종료로 출하량 줄고 가격 높을 듯
- 수박은 정식기 가격하락으로 출하량 5% 줄어 가격 높을 듯
- 딸기는 국산품종 설향 재배면적 늘어 출하량 많고 가격 낮을 듯

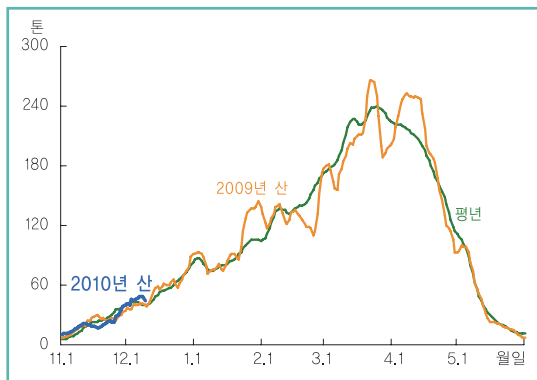
■ 겨울철 정식의향 오이, 호박 증가하나 일반토마토, 수박 감소할 듯

- 백다다기오이, 애호박은 충청지역 신규면적 늘어 작년보다 증가할 전망
- 일반토마토 출하기 가격기대로 조기 정식하여 12월 1%, 내년 1월 3% 감소할 듯
- 수박은 고령화 및 노동력 부족으로 겨울철 정식면적 감소하나 참외는 비슷할 듯

■ 딸기 도매가격 동향(상품)



■ 딸기 반입량 동향



주: 일별자료는 5일이동평균치임. 평년은 2004~2008년의 일별자료 중 최대, 최소를 제외한 평균임.

자료: 서울시 농수산물공사.

■ 딸기 출하예상량 작년대비 증감률

단위: %

	12월	내년 1월
출하예상면적 ¹⁾	1.8	1.1
단 수 ²⁾	3.6	2.3
출하예상량	5.5	3.5

1) 농업관측정보센터, 11월 30일 표본농가 및 모니터 조사치.

2) 농업관측정보센터, 11월 30일 모니터 조사치.

■ 12월 지역별 출하면적 · 단수 작년대비 증감률

단위: %

	충남	전북	전남	경북	경남	전국
가중치	9.6	1.8	8.7	4.9	75.0	100
면적	0.4	6.6	2.5	6.9	8.5	1.8
단수	3.4	7.1	5.8	0.0	1.7	3.6

자료: 농업관측정보센터, 11월 30일 표본농가 및 모니터 조사치.

12월 상순 딸기 가격 작년 동기보다 낮아

- 11월 도매가격(가락시장 기준)은 상품 2kg 상자에 2만 600원(중품 1만 7,900원)으로 작년보다 14% 높았다.
- 11월 가격이 높았던 것은 주산지 기상여건 악화로 출하량이 줄고 산지 직거래 증가로 반입량이 작년보다 4% 적었기 때문이다.
- 12월 상순 가격은 상품 2kg 상자에 1만 6,500원(중품 1만 4천원)으로 작년보다 낮았다.

12월~내년 1월 출하면적 작년 동월보다 증가할 듯

- 12월~내년 1월 출하면적은 작년보다 각각 2%, 1% 증가할 것으로 조사되었다.
- 딸기가 상대적으로 소득 작목이란 인식과 충청, 호남지역의 국산품종(설향) 재배면적 증가로 축성작형 출하면적이 늘 것으로 조사되었다.
- 12월 단수는 작년보다 4% 증가하고 내년 1월은 2% 높을 것으로 예상된다. 국산품종 재배기술이 향상되었고 작년대비 탄저병, 잿빛곰팡이 등 병해충이 적은 것으로 나타났다.

12월 출하량 작년 동월보다 많을 듯

- 12월~내년 1월 출하량은 출하면적이 증가하고 단수도 높아 작년보다 각각 6%, 4% 많을 것으로 전망된다.

12월 출하량 작년보다 많아 가격 낮을 전망

12월 가격 작년 동월보다 낮을 전망

- 12월 도매가격(가락시장 기준)은 출하량이 많아 상품 2kg 상자에 1만 6천~1만 7천원으로 작년보다 6% 낮을 것으로 전망된다.
- 내년 1월 가격도 출하량이 많아 올해보다 낮을 것으로 예상된다.

12월 출하 딸기 예상 품질

- 12월에 출하될 딸기의 품질은 ' 좋음' 51%로 작년보다 좋을 것으로 나타났다.

	매우 좋음	좋음	비슷함	나쁨	매우 나쁨
작년대비	2.8	51.1	35.4	10.6	0.1

자료: 농업관측정보센터, 11월 30일 표본농가 및 모니터 조사치.

딸기 수출량 동향

- 일본 수출은 2000년부터 크게 감소한 반면 2002년 이후 동남아시아로 수출이 증가하였다.
- 싱가포르 수출량은 2009년 10월 현재까지 700톤으로 2004년에 비해 60배 이상 증가하였다.
- 동남아시아로 딸기 수출이 증가하는 이유는 한국 드라마 등 한류(韓流)의 영향으로 한국 먹을거리에 대한 관심도 커졌기 때문이다.

국가별 딸기 수출량 현황

단위: 톤

	2004	2005	2006	2007	2008	2009
일본	126	57	72	45	104	212
싱가포르	11	25	77	145	367	700
홍콩	14	80	245	206	461	522
말레이시아	8	0	2	13	57	156
태국	-	-	1	1	10	36
대만	14	3	11	6	11	18
인도네시아	-	0	3	15	13	12
괌	12	15	7	18	12	9
러시아	-	-	-	3	13	5

주: 2009년은 10월까지 수출량임.
자료: 한국무역협회(www.kita.net).

싱가포르 수출 사례

- 싱가포르의 딸기 수입국별 비중은 미국 40%, 한국 10~15%, 오스트레일리아 20~25%, 뉴질랜드 5~10%이다.
- 한국산은 11월~익년 4월까지 수입되며 주로 미국산과 경합한다. 미국산은 경도가 좋고 70~80% 완숙 딸기를 수입하지만 신맛이 강해 설탕과 함께 먹는 과일로 인식하고 있다.
- 반면 한국산은 신맛과 단맛이 적절히 조화되어 품질 경쟁력이 있는 것으로 나타났다. 가격은 일본산 > 한국산 ≥ 미국산 순이다.

싱가포르의 한국 딸기에 대한 요구사항

- 한국산은 주로 50% 완숙과를 수출하는데 이는 품질 저하의 요인이 된다.
- 싱가포르는 6월까지 수입의향이 있지만 한국산 딸기는 3월 하순부터 품질저하가 심하다. 포장시스템의 개선이 필요하다.
- 싱가포르 소비자는 경도와 저장성이 좋고 단맛이 풍부한 품종을 선호하고 유통업체는 수출의 지속성과 일정 수출량을 유지하기를 기대한다.

딸기 월별 도매가격

단위: 원/2kg상자

		1월	2월	3월	4월	5월	6월	7월	8월	9월	10월	11월	12월
2009년	상품	15,529	14,266	12,391	11,811	10,379	-	-	-	-	-	20,590	(16,520)
	중품	11,126	9,253	8,197	6,823	5,852	-	-	-	-	-	17,897	(13,955)
2008년	상품	16,423	12,794	11,208	11,092	10,413	-	-	-	-	-	18,047	17,575
	중품	13,167	9,130	7,629	6,395	6,218	-	-	-	-	-	15,685	15,340
평년	상품	13,155	11,640	10,838	10,953	9,235	-	-	-	-	-	16,772	15,912
	중품	9,476	7,980	7,343	6,382	5,161	-	-	-	-	-	14,844	12,957

주 1) 평년가격은 2004~2008년의 가격 중 최대, 최소를 제외한 평균임.

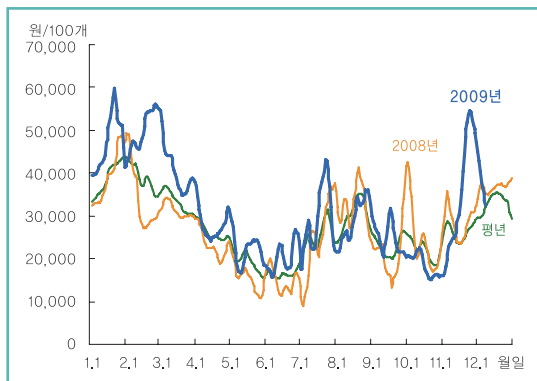
2) ()는 1~9일 평균가격임.

자료: 서울시 농수산물공사(가락시장 기준).

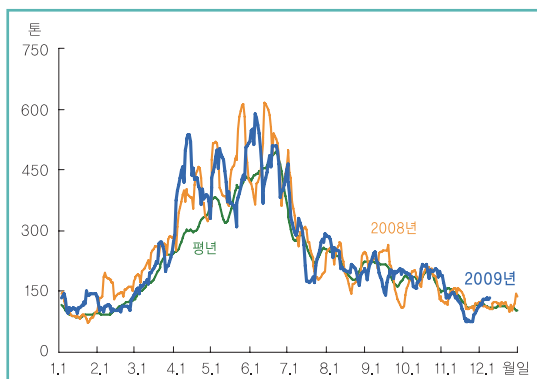
백다다기오이



■ 백다다기오이 도매가격 동향 (상품)



■ 백다다기오이 반입량 동향



주: 일별자료는 5일이동평균치임. 평년은 2004~2008년의 일별자료 중 최대, 최소를 제외한 평균임.

자료: 서울시 농수산물공사.

■ 백다다기오이 출하예상량 작년대비 증감률

단위: %

	12월	내년 1월	내년 2월
출하예상면적 ¹⁾	4.7	4.0	4.8
단 수 ²⁾	-2.4	-	-
출하예상량	2.1	4.0	4.8

1) 농업관측정보센터, 11월 30일 표본농가 및 모니터 조사치.

2) 농업관측정보센터, 11월 30일 모니터 조사치.

■ 12월 지역별 출하면적 · 단수 작년대비 증감률

단위: %

	경기	충청	호남	영남	전국
가중치	5.1	21.1	27.5	46.3	100
면적	0.1	7.0	-2.2	8.1	4.7
단수	0.0	0.6	-0.2	-6.3	-2.4

자료: 농업관측정보센터, 11월 30일 표본농가 및 모니터 조사치.

12월 상순 백다다기오이 가격 작년 동기보다 높은 수준

- 11월 도매가격(가락시장 기준)은 상품 100개에 3만 4,800원 (중품 2만 8,700원)으로 작년보다 22% 높았다.
- 11월 상순이후 주산지 기상악화로 작황이 부진하여 반입량은 작년보다 8% 적었다.
- 12월 상순 가격은 상품 100개에 4만 200원(중품 3만 2,300원)으로 작년보다 11% 높았다.

12월 출하량 작년 동월보다 많을 전망

- 12월 출하면적은 작년보다 5% 증가할 것으로 조사되었다.
- 작년 겨울철 가격이 높아 경북 상주는 재배규모를 늘리고 충남 공주 · 천안은 일부 토마토에서 백다다기오이로 전환 하거나 신규면적이 증가할 것으로 나타났다.
- 반면 전남 고흥 · 순천은 고령화로 인한 노동력 부족으로 휴경하거나 일부 농가가 양상추, 딸기, 복분자로 전환하여 출하면적은 감소할 것으로 조사되었다.
- 내년 1~2월은 올해보다 각각 4%, 5% 증가할 것으로 조사 되었다. 호남지역은 고령화로 인한 노동력 부족으로 재배 규모를 축소하지만 충청지역은 신규시설이 늘어 출하면적이 늘 것으로 나타났다.
- 주산지에서 11월 흐린날이 많아 생육상황이 저조하지만 출하면적이 늘어 12월 출하량은 작년보다 2% 많을 전망이다.

내년 1~2월 정식면적 증가할 전망

12월 가격 작년 동월보다 낮을 듯

- 12월은 출하량이 작년보다 많아 도매가격(가락시장 기준)은 작년보다 낮은 상품 100개에 3만 3천~3만 7천원이 될 것으로 전망된다.

내년 1~2월 정식면적 올해보다 증가할 전망

- 11월 정식면적은 작년과 비슷하고 12월은 4% 증가할 것으로 조사되었다.
- 충남 연기는 작년보다 축성오이 정식시기를 앞당기고 전남 고흥은 1~2월 출하기 가격 상승 기대로 재배규모를 늘릴 것으로 나타났다.
- 내년 1~2월 정식면적은 올해보다 각각 6%, 4% 증가할 것으로 조사되었다.
- 경기 평택은 봄철 가격 상승기대로 2월 정식을 1월로 앞당기고 충남 천안·진천은 신규 시설면적을 늘릴 것으로 나타났다.

■ 월별 정식(의향)면적 작년대비 증감률

단위: %

	11월	12월	내년 1월	내년 2월	계
가중치	5.2	5.4	51.5	37.9	100
증감률	0.2	3.5	5.5	4.2	4.7

자료: 농업관측정보센터, 11월 30일 표본농가 및 모니터 조사치.

■ 지역별 정식(의향)면적 작년대비 증감률

단위: %

		강원	경기	충청	호남	영남	전국
11월	가중치	-	17.4	72.9	9.5	0.2	100
	증감률	-	0.0	0.3	0.0	0.6	0.2
12월	가중치	-	31.9	31.8	36.3	-	100
	증감률	-	0.3	0.3	6.1	-	3.5
내년 1월	가중치	-	12.1	86.3	0.0	1.6	100
	증감률	-	15.2	4.0	5.7	7.4	5.5
내년 2월	가중치	0.7	23.3	66.0	-	10.0	100
	증감률	0.0	-3.6	8.3	-	-2.8	4.2

자료: 농업관측정보센터, 11월 30일 표본농가 및 모니터 조사치.

■ 도매시장 오이 반입량 동향

- 2009년 11월 영·호남지역 도매시장의 백다다기오이 반입비중은 2006년보다 1~5%p 증가하였다.

■ 주요 도매시장 11월 오이 반입비중

단위: %

		백다다기	취청	가시
광주	2009년	1.8	69.6	28.6
	2006년	1.2	68.8	30.0
	증감률(%p)	0.6	0.8	-1.4
대구	2009년	16.4	0.3	83.8
	2006년	11.0	0.3	88.7
	증감률(%p)	5.4	0.0	-5.3
부산	2009년	10.4	0.1	89.4
	2006년	10.1	-	89.9
	증감률(%p)	0.4	0.1	-0.5

자료: 주요도매시장(광주각화, 대구북부, 부산반여).

■ 백다다기오이 월별 도매가격

단위: 원/100개

		1월	2월	3월	4월	5월	6월	7월	8월	9월	10월	11월	12월
2009년	상품	46,963	49,677	41,002	28,096	22,456	20,309	28,958	29,033	25,023	18,326	34,793	(40,161)
	중품	42,559	44,760	35,999	25,303	19,477	17,141	21,977	22,140	18,977	14,503	28,663	(32,281)
2008년	상품	39,458	33,489	31,436	23,466	15,660	15,249	24,146	32,885	21,560	24,601	28,634	36,568
	중품	35,376	29,615	27,705	20,105	13,243	12,663	18,267	23,560	14,821	19,197	23,677	32,174
평년	상품	38,255	39,010	33,503	25,948	20,260	16,446	25,684	30,431	22,439	22,857	26,381	33,546
	중품	33,238	31,611	27,976	21,583	15,541	12,458	17,230	19,915	15,025	16,634	21,260	28,958

주 1) 평년가격은 2004~2008년의 가격 중 최대, 최소를 뺀 평균임.

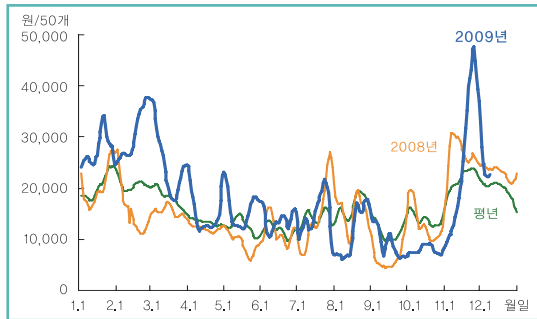
2) ()는 1~9월 평균가격임.

자료: 서울시 농수산물공사(가락시장 기준).

취청오이

12월 가격 작년보다 낮을 듯

■ 취청오이 도매가격 동향 (상품)



자료: 서울시 농수산물공사.

■ 취청오이 출하예상량 작년대비 증감률

단위: %

	12월	내년 1월	내년 2월
출하예상면적 ¹⁾	-3.9	-4.6	-5.1
단 수 ²⁾	-0.6	-	-
출하예상량	-4.5	-4.6	-5.1

1) 농업관측정보센터, 11월 30일 표본농가 및 모니터 조사치.

2) 농업관측정보센터, 11월 30일 모니터 조사치.

■ 월별 정식(의향)면적 작년대비 증감률

단위: %

	11월	12월	내년 1월	내년 2월	계
가중치	52.1	2.2	1.7	44.0	100
증감률	-3.1	-1.3	-0.6	-1.2	-2.1

자료: 농업관측정보센터, 11월 30일 표본농가 및 모니터 조사치.

■ 지역별 정식(의향)면적 작년대비 증감률

단위: %

		충청	호남	전국
11월	가중치	-	100	100
	증감률	-	-3.1	-3.1
12월	가중치	-	100	100
	증감률	-	-1.3	-1.3
내년 1월	가중치	16.7	83.3	100
	증감률	0.7	-0.8	-0.6
내년 2월	가중치	-	100	100
	증감률	-	-1.2	-1.2

자료: 농업관측정보센터, 11월 30일 표본농가 및 모니터 조사치.

■ 취청오이 월별 도매가격

단위: 원/50개

		1월	2월	3월	4월	5월	6월	7월	8월	9월	10월	11월	12월
2009년	상품	27,537	30,610	24,785	15,136	15,718	13,902	14,539	11,433	9,382	7,858	26,273	(24,219)
	중품	25,502	28,791	22,588	13,443	13,572	11,316	11,173	9,312	7,294	6,189	22,844	(18,565)
2008년	상품	20,234	16,000	15,506	12,128	9,105	11,636	14,879	15,590	6,552	13,163	26,730	23,225
	중품	18,697	14,803	13,990	10,373	7,533	9,615	11,620	12,618	4,950	10,440	22,361	20,133
평년	상품	19,918	20,280	18,151	13,443	12,797	11,857	14,962	16,523	11,908	14,061	22,679	20,354
	중품	17,787	18,077	16,237	11,583	10,174	8,408	10,591	11,057	8,451	10,524	18,261	17,449

주 1) 평년가격은 2004~2008년의 가격 중 최대, 최소를 뺀 평균임.

2) ()는 1~9월 평균가격임.

자료: 서울시 농수산물공사(가락시장 기준).

12월 상순 취청오이 가격 작년 동기와 비슷한 수준

- 11월은 반입량이 작년과 비슷하지만 경기침체로 수요가 부진하여 도매가격(가락시장 기준)은 상품 50개에 2만 6,300원(중품 2만 2,800원)으로 작년보다 2% 낮았다.
- 12월 상순 가격은 상품 50개에 2만 4,200원(1만 8,600원)으로 작년과 비슷하였다.

12월 가격 작년 동월보다 낮을 듯

- 12월 출하면적은 작년보다 4% 감소할 것으로 나타났다. 충청지역은 신규시설을 늘리지만 전남 강진·보성·순천은 고령화로 인한 노동력 부족으로 재배규모를 축소할 것으로 조사되었다.
- 12월 출하량이 5% 적지만 경기침체로 수요가 부진할 것으로 예상되어 가격은 작년보다 낮은 상품 50개에 2만 1천~2만 3천원으로 전망된다.

겨울철 정식면적 감소 전망

- 12월 정식면적은 호남지역의 고령화로 인한 재배규모 축소로 작년보다 1% 감소할 것으로 나타났다.
- 내년 1~2월은 호남지역의 일부 농가가 양상추, 애호박으로 전환하여 올해보다 각각 1% 감소할 것으로 조사되었다.

12월 상순 애호박 가격 작년 동기보다 낮은 수준

- 11월 도매가격(가락시장 기준)은 상품 20개에 1만 6,900원(중품 1만 4,500원)으로 작년보다 6% 높았다.
- 12월 상순 가격은 상품 20개에 1만 6,100원(중품 1만 4,400원)으로 작년보다 8% 낮았다.

12월 가격 작년 동월보다 낮을 듯

- 12월 출하면적은 작년보다 4% 증가할 것으로 조사되었다. 경기 이천, 충청 일부지역은 난방비 부담으로 수박으로 전환하거나 재배규모를 줄이지만 경남 진주는 일부 농가가 딸기, 멜론에서 애호박으로 전환한 것으로 나타났다.
- 12월 출하량은 출하면적이 늘고 작황도 양호해 작년보다 5% 많을 것으로 예상되어 가격은 작년보다 낮은 상품 20개에 1만 5천~1만 8천원으로 전망된다.

12월 정식면적 작년 동월보다 증가 전망

- 12월 정식면적은 경남 진주의 딸기, 멜론 농가가 애호박으로 전환하여 작년보다 6% 증가할 것으로 나타났다.
- 내년 1~2월은 최근 애호박 가격이 높아 충청지역에서 재배 규모를 늘려 올해보다 각각 8%, 4% 증가할 것으로 조사되었다.

■ 애호박 월별 도매가격

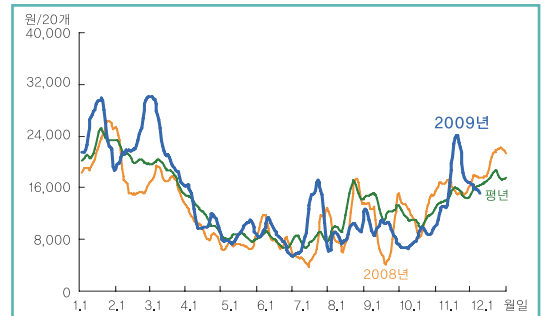
		단위: 원/20개											
		1월	2월	3월	4월	5월	6월	7월	8월	9월	10월	11월	12월
2009년	상품	25,672	22,712	22,847	12,087	8,928	8,811	10,633	8,586	10,219	8,094	16,897	(16,111)
	중품	23,902	20,807	21,135	10,882	7,761	7,177	7,858	6,561	8,037	6,548	14,497	(14,381)
2008년	상품	22,004	17,426	17,321	10,103	6,988	8,910	6,549	11,128	9,843	12,153	15,946	19,248
	중품	20,247	15,476	16,138	9,174	6,133	7,096	4,473	8,094	6,730	8,810	13,803	17,641
평년	상품	22,507	21,058	18,638	12,582	8,242	8,010	8,439	12,486	13,190	11,628	14,692	17,305
	중품	20,186	16,582	16,318	10,523	6,770	5,789	5,847	9,208	8,761	8,530	12,043	15,562

주 1) 평년가격은 2004~2008년의 가격 중 최대, 최소를 뺀 평균임.

2) ()는 1~9월 평균가격임.

자료: 서울시 농수산물공사(가락시장 기준).

■ 애호박 도매가격 동향(상품)



자료: 서울시 농수산물공사.

■ 애호박 출하예상량 작년대비 증감률

단위: %

	12월	내년 1월	내년 2월
출하예상면적 ¹⁾	4.4	5.0	2.5
단수 ²⁾	0.6	-	-
출하예상량	5.0	5.0	2.5

1) 농업관측정보센터, 11월 30일 표본농가 및 모니터 조사치.

2) 농업관측정보센터, 11월 30일 모니터 조사치.

■ 월별 정식(의향)면적 작년대비 증감률

단위: %

	11월	12월	내년 1월	내년 2월	계
가중치	20.6	17.4	20.3	41.7	100
증감률	5.2	6.1	7.5	3.6	5.1

자료: 농업관측정보센터, 11월 30일 표본농가 및 모니터 조사치.

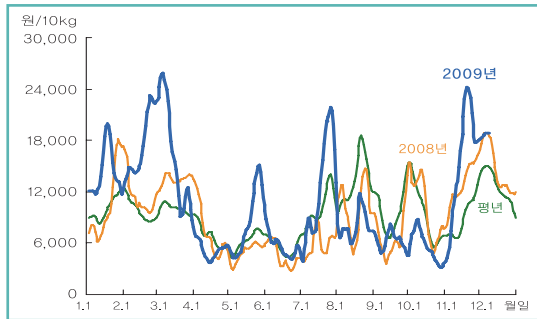
■ 지역별 정식(의향)면적 작년대비 증감률

단위: %

		경기	충청	호남	영남	전국
11월	가중치	-	1.2	2.3	96.5	100
	증감률	-	0.0	0.0	5.5	5.2
12월	가중치	-	85.5	-	14.5	100
	증감률	-	5.6	-	8.2	6.1
내년 1월	가중치	-	98.2	0.4	1.4	100
	증감률	-	7.7	0.4	0.0	7.5
내년 2월	가중치	7.2	55.6	36.1	1.1	100
	증감률	8.6	7.1	-2.8	0.0	3.6

자료: 농업관측정보센터, 11월 30일 표본농가 및 모니터 조사치.

■ 쭈키니호박 도매가격 동향 (상품)



자료: 서울시 농수산물공사.

■ 쭈키니호박 출하예상량 작년대비 증감률

단위: %

	12월	내년 1월	내년 2월
출하예상면적 ¹⁾	-4.6	-6.6	-7.0
단 수 ²⁾	0.5	-	-
출하예상량	-4.1	-6.6	-7.0

1) 농업관측정보센터, 11월 30일 표본농가 및 모니터 조사치.

2) 농업관측정보센터, 11월 30일 모니터 조사치.

■ 월별 정식(의향)면적 작년대비 증감률

단위: %

	11월	12월	내년 1월	내년 2월	계
가중치	65.3	29.5	2.1	3.1	100
증감률	-3.3	-2.7	-5.1	-5.2	-3.2

자료: 농업관측정보센터, 11월 30일 표본농가 및 모니터 조사치.

■ 지역별 정식(의향)면적 작년대비 증감률

단위: %

		호남	영남	전국
11월	가중치	-	100	100
	증감률	-	-3.3	-3.3
12월	가중치	35.3	64.7	100
	증감률	-3.3	-2.4	-2.7
내년 1월	가중치	-	100	100
	증감률	-	-5.1	-5.1
내년 2월	가중치	-	100	100
	증감률	-	-5.2	-5.2

자료: 농업관측정보센터, 11월 30일 표본농가 및 모니터 조사치.

■ 쭈키니호박 월별 도매가격

단위: 원/10kg상자

		1월	2월	3월	4월	5월	6월	7월	8월	9월	10월	11월	12월
2009년	상품	14,639	17,239	16,662	5,283	8,497	5,832	12,272	8,019	6,420	5,471	13,365	(18,617)
	중품	13,437	16,258	14,941	4,512	6,912	4,556	10,055	6,364	4,691	4,370	11,916	(17,674)
2008년	상품	10,638	11,511	13,433	7,489	4,897	4,632	5,732	10,065	6,980	10,267	12,627	14,943
	중품	9,754	10,812	12,504	6,281	3,868	3,419	4,024	7,951	5,118	8,368	11,594	13,684
평년	상품	10,059	9,497	9,775	6,821	6,196	5,520	10,458	13,748	9,237	10,169	8,676	12,758
	중품	8,969	8,008	8,476	5,616	4,778	3,790	7,176	9,888	6,447	7,809	7,579	11,647

주 1) 평년가격은 2004~2008년의 가격 중 최대, 최소를 뺀 평균임.

2) ()는 1~9월 평균가격임.

자료: 서울시 농수산물공사(가락시장 기준).

12월 상순 쭈키니호박 가격 작년 동기보다 높은 수준

- 11월은 도매가격(가락시장 기준)은 상품 10kg 상자에 1만 3,400원(중품 1만 1,900원)으로 작년보다 6% 높았다.
- 12월 상순 가격은 상품 10kg 상자에 1만 8,600원(중품 1만 7,700원)으로 작년보다 1% 높았다.

12월 가격 작년과 비슷할 듯

- 12월 출하면적은 작년보다 5% 감소할 것으로 조사되었다. 경남 의령·진주에서 일부 애호박으로 전환하고 전북 전주는 고령화로 인해 재배규모를 줄였다.
- 12월 출하량은 4% 적지만 소비대체재인 애호박 물량이 많아 가격은 작년과 비슷한 상품 10kg 상자에 1만 4천~1만 6천원으로 전망된다.

12월 정식면적 작년 동월보다 감소 전망

- 12월 정식면적은 작년보다 3% 감소할 것으로 나타났다. 경남 의령의 일부 농가가 상대적으로 고소득 작목인 애호박, 멜론으로 전환하고 전북 전주는 노동력 부족으로 재배규모를 줄일 것으로 나타났다.
- 내년 1~2월은 영·호남지역에서 애호박, 양상추로 전환하거나 재배규모가 줄어 올해보다 각각 5% 감소할 것으로 조사되었다.

12월 상순 방울토마토 가격 작년 동기보다 높아

- 11월 도매가격(가락시장 기준)은 상품 5kg 상자에 8,800원(중품 6,700원)으로 작년보다 19% 높았다.
- 12월 상순 가격은 상품 5kg 상자에 1만 5,800원(중품 1만 2,500원)으로 작년보다 15% 높았다.

12월 가격 작년 동월보다 높을 전망

- 12월 출하면적은 작년보다 1% 감소할 것으로 조사되었다. 전남 고흥, 경북 구미에서 일부 농가가 오이로 전환하였고 광주광역시 11월 중순 가격 하락세로 재배를 조기 종료한 것으로 나타났다.
- 12월 출하량 1% 적어 가격은 작년보다 높은 상품 5kg 상자에 1만 3천~1만 5천원으로 전망된다.

12월 정식면적 작년 동월보다 4% 증가할 듯

- 12월 정식은 작년보다 4% 증가할 것으로 예상된다. 충남 부여에서 4대강 사업으로 정식시기가 11월에서 12월로 늦춰진 것으로 조사되었다. 내년 1월은 비슷할 것으로 나타났다.
- 내년 2월은 작년보다 1% 증가할 것으로 조사되었다. 충남 부여, 충북 충주에서 난방비 부담으로 휴경하거나 정식을 미루었던 일부 농가가 정식할 것으로 나타났다.

■ 방울토마토 월별 도매가격

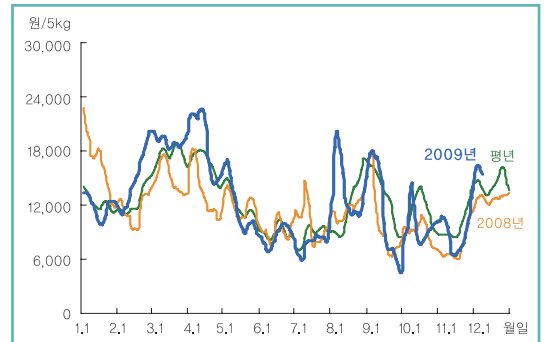
		단위: 원/5kg상자											
		1월	2월	3월	4월	5월	6월	7월	8월	9월	10월	11월	12월
2009년	상품	11,735	14,812	19,063	18,938	11,848	8,574	7,969	13,712	11,656	9,532	8,789	(15,780)
	중품	8,488	12,198	16,607	16,588	9,534	6,452	5,262	10,582	9,476	7,635	6,738	(12,523)
2008년	상품	16,372	11,497	14,990	13,387	11,978	9,092	10,135	11,578	9,893	9,041	7,328	12,654
	중품	11,792	9,245	13,231	11,302	9,892	6,743	7,350	8,572	7,489	6,963	5,125	9,167
평년	상품	12,049	12,594	17,821	16,855	12,179	8,886	9,169	12,397	13,138	11,071	9,743	14,511
	중품	8,914	10,213	15,071	14,346	9,850	6,439	5,932	8,571	9,536	8,260	7,128	11,059

주 1) 평년가격은 2004~2008년의 가격 중 최대, 최소를 제외한 평균임.

2) ()는 1~9월 평균가격임.

자료: 서울시 농수산물공사(가락시장 기준).

■ 방울토마토 도매가격 동향(상품)



자료: 서울시 농수산물공사.

■ 방울토마토 출하예상량 작년대비 증감률

단위: %

	12월	내년 1월
출하예상면적 ¹⁾	-0.8	-2.4
단수 ²⁾	-0.2	0.4
출하예상량	-0.9	-2.0

1) 농업관측정보센터, 11월 30일 표본농가 및 모니터 조사치.

2) 농업관측정보센터, 11월 30일 모니터 조사치.

■ 월별 정식(의향)면적 작년대비 증감률

단위: %

	12월	내년 1월	내년 2월	계
가중치	33.8	25.4	40.8	100
증감률	4.3	0.2	0.7	1.8

자료: 농업관측정보센터, 11월 30일 표본농가 및 모니터 조사치.

■ 지역별 정식(의향)면적 작년대비 증감률

단위: %

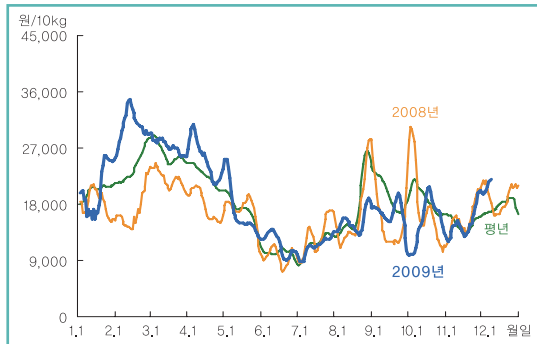
구분	경기·강원	충청	호남	영남	전국	
12월	가중치	0.6	79.0	16.1	4.3	100
	증감률	0.0	5.6	3.3	-5.1	4.3
내년 1월	가중치	1.3	53.4	27.8	17.5	100
	증감률	0.0	0.1	-1.8	1.5	0.2
내년 2월	가중치	17.1	39.6	38.9	4.5	100
	증감률	11.1	2.6	-6.7	2.1	0.7

자료: 농업관측정보센터, 11월 30일 표본농가 및 모니터 조사치.

일반토마토

12월 정식면적 작년보다 감소할 듯

■ 일반토마토 도매가격 동향(상품)



자료: 서울시 농수산물공사.

■ 일반토마토 출하예상량 작년대비 증감률

단위: %

	12월	내년 1월
출하예상면적 ¹⁾	-3.8	1.1
단 수 ²⁾	-0.1	0.1
출하예상량	-3.9	1.3

1) 농업관측정보센터, 11월 30일 표본농가 및 모니터 조사치.

2) 농업관측정보센터, 11월 30일 모니터 조사치.

■ 월별 정식(의향)면적 작년대비 증감률

단위: %

	12월	내년 1월	내년 2월	계
가중치	22.9	20.5	56.6	100
증감률	-1.3	-2.9	-0.3	-1.1

자료: 농업관측정보센터, 11월 30일 표본농가 및 모니터 조사치.

■ 지역별 정식(의향)면적 작년대비 증감률

단위: %

구분	경기·강원	충청	호남	영남	전국
12월 가중치	1.0	43.2	5.1	50.7	100
12월 증감률	0.0	5.8	4.0	-8.2	-1.3
내년 1월 가중치	13.2	24.3	28.9	33.1	100
내년 1월 증감률	1.4	-5.7	-2.5	-3.3	-2.9
내년 2월 가중치	33.8	9.1	16.6	40.5	100
내년 2월 증감률	-1.4	1.2	-2.1	2.1	-0.3

자료: 농업관측정보센터, 11월 30일 표본농가 및 모니터 조사치.

■ 일반토마토 월별 도매가격

단위: 원/10kg상자

		1월	2월	3월	4월	5월	6월	7월	8월	9월	10월	11월	12월
2009년	상품	19,822	30,720	27,303	25,236	16,941	11,695	11,184	15,148	16,586	15,609	14,752	(20,731)
	중품	12,480	22,740	22,471	21,006	13,592	9,550	8,195	11,058	11,802	9,897	8,926	(14,727)
2008년	상품	18,007	17,327	22,136	17,844	17,097	9,678	12,710	16,474	15,617	18,121	15,434	19,132
	중품	12,583	11,888	17,162	13,935	13,435	7,630	9,596	11,717	9,668	11,590	8,700	12,135
평년	상품	20,015	24,074	26,232	22,893	17,337	10,559	11,691	18,011	19,931	19,480	14,683	17,806
	중품	12,578	14,734	18,960	17,462	12,860	7,800	7,841	11,811	11,628	11,578	8,413	10,894

주 1) 평년가격은 2004~2008년의 가격 중 최대, 최소를 뺀 평균임.

2) ()는 1~9월 평균가격임.

자료: 서울시 농수산물공사(가락시장 기준).

12월 상순 일반토마토 가격 작년 동기보다 높아

- 11월 도매가격(가락시장 기준)은 상품 10kg 상자에 1만 4,800원(중품 8,900원)으로 작년보다 4% 낮았다.
- 12월 상순 가격은 상품 10kg 상자에 2만 700원(중품 1만 4,700원)으로 작년보다 26% 높았다.

12월 가격 작년 동월보다 높을 전망

- 12월 출하면적은 작년보다 4% 줄 것으로 조사되었다. 충남 부여에서 최근 가격하락으로 재배면적이 줄고 전남 고흥은 일부 오이로 전환하여 작년보다 4% 줄 것으로 나타났다.
- 12월 출하량은 4% 적을 것으로 예상되어 가격은 작년보다 높은 상품 10kg 상자에 1만 9천~2만 2천원으로 전망된다.

12월~내년 1월 정식면적 작년보다 감소할 듯

- 12월은 작년보다 1% 줄 것으로 나타났다. 경북 군위에서 일부 오이농가가 가격 악세로 조기종료 후 11월로 앞당겨 정식한 것으로 조사되었다.
- 내년 1월도 3% 감소할 것으로 나타났다. 충남 연기에서 출하기 병충해를 피하기 위해 정식을 12월로 앞당기고 전남 화순의 일부 농가에서 딸기로 전환할 것으로 나타났다.



12월 가격 작년 동월보다 높을 전망

- 11월 도매가격(가락시장 기준)은 상품 10kg 상자에 6,300원(중품 4,200원)으로 작년보다 18% 낮았지만 12월 상승가격은 15% 높았다.
- 12월 출하면적은 정식기 가격 하락으로 경남 의령, 전북 고창, 충남 부여·논산에서 작년보다 4% 줄어 출하량이 5% 적을 것으로 나타나 가격은 13% 높은 1만 2천~1만 4천원으로 전망된다.
- 내년은 2월로 늦춰진 설 명절(2월 14일) 영향으로 1월 출하면적 8% 줄고 2월은 8% 늘 것으로 조사되었다.

겨울철 수박 정식면적 올해보다 줄어들 듯

- 겨울철 수박정식 면적은 정식기 수박 가격 하락과 4대강 사업, 고령화 및 노동력 부족으로 올해보다 3% 줄 것으로 조사되었다.
- 내년 1~3월 정식면적은 충남 부여에서 조기출하를 위해 정식이 3~4월에서 1~2월로 앞당겨지고 전남 영암은 알타리 무에서 수박으로 전환될 것으로 나타났다.

■ 수박 도매가격 동향(상품)



주: 일별자료는 5일 이동평균치임. 평년은 2004~2008년의 일별자료 중 최대, 최소를 제외한 평균임.

자료: 서울시 농수산물공사.

■ 수박 출하예상량 작년대비 증감률

단위: %

	2009년			2010년	
	12월	1월	2월	1월	2월
출하예상면적 ¹⁾	-3.9	-7.9	7.5		
단 수 ²⁾	-1.0	-	-		
출하예상량	-4.8	-7.9	7.5		

1) 농업관측정보센터, 11월 30일 표본농가 및 모니터 조사치.

2) 농업관측정보센터, 11월 30일 모니터 조사치.

■ 11월~내년 3월 정식(의향)면적 작년대비 증감률

단위: %

	2009년		2010년			계
	11월	12월	1월	2월	3월	
가중치	3.4	8.1	20.9	27.7	39.9	100
충청	0.0	0.0	2.2	-2.3	-6.8	-0.9
호남	0.0	0.0	0.1	0.0	0.5	0.1
영남	3.1	2.0	-4.7	0.0	-0.4	-2.7
전국	3.1	2.0	-2.5	-2.4	-6.7	-3.4

자료: 농업관측정보센터, 11월 30일 표본농가 및 모니터 조사치.

■ 수박 월별 도매가격

단위: 원/10kg상자

		1월	2월	3월	4월	5월	6월	7월	8월	9월	10월	11월	12월
2009년	상품	19,293	27,962	31,993	19,092	10,711	10,362	10,554	8,237	7,779	5,991	6,313	(10,727)
	중품	12,160	22,219	27,942	14,425	9,065	8,680	8,057	5,412	5,625	4,348	4,218	(7,597)
2008년	상품	29,144	24,988	20,417	18,748	10,348	8,666	12,499	11,072	8,782	7,477	7,669	11,526
	중품	22,457	16,195	16,472	14,155	8,832	6,928	9,598	7,829	6,215	5,367	4,798	7,516
평년	상품	22,691	23,930	21,329	13,885	10,271	9,118	10,188	11,895	9,511	8,422	9,487	13,989
	중품	15,375	16,162	17,040	9,730	8,617	7,116	7,821	8,225	6,079	5,356	6,330	9,558

주 1) 평년가격은 2004~2008년의 가격 중 최대, 최소를 제외한 평균임. 4~8월은 8kg개당 가격임.

2) ()는 1~9월 평균가격임.

자료: 서울시 농수산물공사(가락시장 기준).

■ 11월~내년 3월 지역별 정식(의향면적 작년대비 증감률 단위: %)

	경기	경남	경북	전북	전국
가중치	0.8	2.7	95.5	1.0	100
증감률	1.3	-3.2	-0.2	-10.9	-0.3

자료: 농업관측정보센터, 11월 30일 표본농가 및 모니터 조사치.

■ 월별 정식(의향면적 작년대비 증감률 단위: %)

구분	2009년		2010년			계
	11월	12월	1월	2월	3월	
가중치	5.5	53.9	31.8	7.9	0.9	100
증감률	8.4	7.6	-3.9	-17.2	-1.3	-0.3

자료: 농업관측정보센터, 11월 30일 표본농가 및 모니터 조사치.

■ 저온장애 주의

- 참외 정식시기가 12월로 앞당겨짐에 따라 겨울철 저온 및 일조시간 부족으로 냉해, 발효과, 착과불량, 뿌리 미발육 등 생리장애 발생 가능성이 높아짐.
- 기상 예보를 통해 정식 일주일 전후의 기상을 참고하고 야간기온을 적온으로 유지하는 등 세심한 관리가 필요함.

내년 참외 재배면적 올해와 비슷할 듯

- 최근 참외 가격 강세로 경북 성주는 재배의향이 늘어 올해 보다 1% 증가할 것으로 조사되었다.
- 경북 김천·칠곡을 포함한 타지역은 4대강 사업과 고령화에 따른 노동력부족으로 재배면적이 줄거나 고추, 포도, 수박 등 타작목으로 전환하는 것으로 나타났다.

겨울철 참외 정식시기 앞당겨질 전망

- 1~4월 출하기 가격이 높아 경북지역에서 조기출하를 목표로 정식시기를 앞당기는 것으로 조사되었으며 12월(정식면적 54%)로 집중되는 현상이 나타났다.
- 11~12월 정식면적은 각각 8% 늘고 내년 1~3월은 각각 4%, 17%, 1% 줄 것으로 조사되었다.

과채관측 4월호 예고(예정일자: 2010. 4. 12)

- **재배의향면적** : 수박, 참외, 백다다기오이, 취청오이, 애호박, 주키니호박, 일반토마토, 방울토마토
- **재 배 면 적** : 수박, 참외, 백다다기오이, 취청오이, 애호박, 주키니호박, 일반토마토, 방울토마토, 딸기
- **작** **황** : 수박, 참외, 백다다기오이, 취청오이, 애호박, 주키니호박, 일반토마토, 방울토마토, 딸기
- **가 격 동 향** : 수박, 참외, 백다다기오이, 취청오이, 애호박, 주키니호박, 일반토마토, 방울토마토, 딸기
- **기 상 예 보** : 3~4월 기상

이 『농업관측월보』는 인터넷(<http://aglook.krei.re.kr>) 및 농업전문지를 통해서도 볼 수 있습니다. 『농업관측월보』와 관련하여 의견이 있으신 분은 한국농촌경제연구원 인터넷 홈페이지 내의 【질문 & 답변】을 선택한 후 【쓰기】를 이용하여 의견을 보내 주시기 바랍니다. 저희 연구원 홈페이지【KREI회원】에 가입하시면 농업관측월보를 전자우편(e-mail)으로 받아보실 수 있습니다.

인터넷 홈페이지 ☎ <http://www.krei.re.kr> ☎ 02) 3299-4311 FAX: 02) 957-4572
<http://www.mifaff.go.kr> ☎ 02) 500-1673 FAX: 02) 507-3961

담당자: 정은미(과일과채관측팀장), 김수림(오이, 호박), 지현서(토마토, 딸기), 김종규(수박, 참외), 서은희(기상, 그래픽)

농업전망 2010 개최

- ♣ **일 시** : 2010년 1월 21일(목) 09:00~20:00
- ♣ **장 소** : 잠실 롯데호텔 크리스탈 볼룸
- ♣ **안 내** : 한국농촌경제연구원 농업관측정보센터(<http://aglook.krei.re.kr>)