



오이, 호박 가격 낮고 토마토, 수박 가격 높을 전망

수박, 토마토 작년보다 출하량 감소할 듯

- 애호박은 경남지역 시설지원으로 재배규모가 늘어 가격은 작년보다 낮을 듯
- 백다다기오이는 충남지역 출하 증가와 최근 단수 회복으로 가격 낮을 전망
- 토마토는 정식기 잦은 강우로 인한 병충해 발생으로 반입량 작년보다 적을 듯
- 수박은 타작목 전환 등에 따른 재배면적 감소로 가격 높을 전망

참외를 제외한 11월 과채류 정식면적 작년보다 증가 전망

- 토마토는 10월 정식지연과 출하기 가격상승기대로 작년보다 증가할 전망
- 애호박 11월 정식은 작년과 비슷하고 12월은 호남지역 재배확대로 증가할 듯
- 백다다기오이는 정식시기 지연과 재배규모 증가로 작년보다 늘 전망
- 수박은 경남지역 10월 정식 지연되어 11월 정식면적 증가할 듯
- 참외는 작년 정식기 저온 등으로 인한 피해 경험에 의해 11월 정식 감소할 듯

채소과채 정식면적 작년 대비 증감률(%)

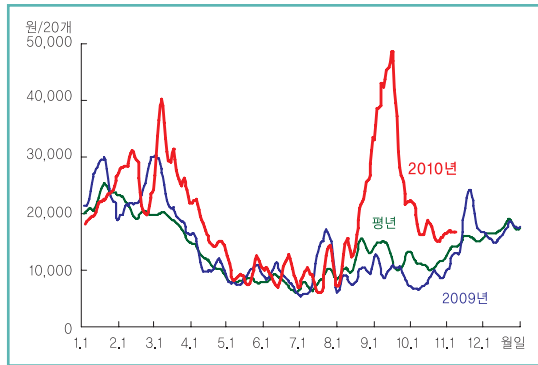
	애 호 박	백다다기오이	취청오이
11월	0.2	1.9	-2.5
12월	0.7	1.3	-4.4

과일과채 정식면적 작년 대비 증감률(%)

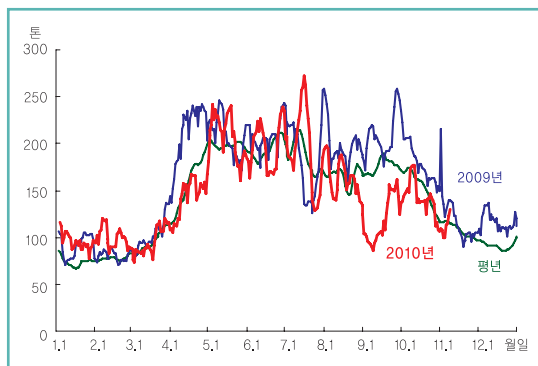
	일반토마토	방울토마토	수 박	참 외
11월	6.2	4.9	5.2	-6.7
12월	-1.6	-3.3	-3.6	0.8

☞ 겨울철 저온 피해 방지를 위한 하우스 관리 주의 요망

■ 애호박 도매가격 동향 (상품)



■ 애호박 반입량 동향



주: 일별자료는 5일이동평균치임. 평년은 2005~2009년의 일별자료 중 최대, 최소를 제외한 평균임.
자료: 서울시 농수산물공사.

■ 애호박 출하예상량 작년대비 증감률

단위: %

	11월	12월
출하예상면적	1.5	1.4
단 수	-0.2	-
출하예상량	1.3	1.4

자료: 농업관측센터, 10월 29일 표본농가 및 모니터 조사치.

■ 11월 지역별 출하면적 · 단수 작년대비 증감률

단위: %

	경기	충청	호남	영남	전국
가중치	10.4	49.1	24.2	16.3	100
면적	-7.0	3.0	-0.2	4.5	1.5
단수	-0.5	-1.6	1.8	1.7	-0.2

자료: 농업관측센터, 10월 29일 표본농가 및 모니터 조사치.

10월 가격 작년 동월보다 크게 높아

- 10월 도매가격(가락시장 기준)은 상품 20개에 1만 7,800원(중품 1만 5천원)으로 작년보다 2.2배 높았다.
- 10월 반입량은 9월 상순 태풍의 영향으로 강원 홍천, 화천 지역에서 재배를 조기종료하였고, 가을철 잦은 강우와 큰 일교차로 생육이 저조해 작년보다 17% 감소하였다.
- 11월 상순 가격은 상품 20개에 1만 7천원(중품 1만 5천원)으로 전월보다 5% 낮았으나, 중순 이후 이상기온으로 하순 가격이 상승하였던 작년 동기보다는 43% 높았다. 일일 반입량은 83~146톤 수준이다.

11월 출하량 작년 동월보다 많을 듯

- 11월 출하면적은 작년보다 2% 증가할 것으로 조사되었다.
- 경남 진주는 시설지원 사업으로 재배규모가 늘고, 충북 음성, 청원, 경북 안동, 전남 광양은 최근 가격 호조와 추가 상승기대로 재배규모를 확대한 것으로 나타났다.
- 하지만 경기 양주는 엽채류로 전환하거나 가을철 기상악화로 출하를 조기종료하였고, 경기 평택은 갑자기 하락한 기온의 영향으로 출하규모를 줄이는 농가가 증가한 것으로 조사되었다.
- 12월 출하면적은 경남 진주, 전남 광양에서 재배규모가 늘어 작년보다 1% 증가할 것으로 조사되었다. 반면, 광주 광역시는 가지로 전환하거나 정식시기 지연으로 재배가 줄 것으로 나타났다.

단수 회복으로 시세 하락 전망

- 11월 단수는 기상이 예년수준으로 회복되어 작년과 비슷할 것으로 조사되었다. 11월 출하량은 출하면적이 늘어 작년보다 1% 많을 전망이다.

11월 가격 작년 동월보다 낮을 전망

- 11월은 반입량이 작년보다 3% 많아 평균도매가격(가락시장 기준)은 작년보다 17% 낮은 상품 20개에 1만 2천~1만 6천원이 될 것으로 전망된다.
- 기상여건에 따라 반입량 변화가 클 것으로 전망되며, 11월 하순 한파가 오면 하우스 내 최저온도 유지 정도에 따라 가격은 상승할 여지가 있다.

겨울철 정식면적 작년 동월보다 증가할 듯

- 10월 정식면적은 작년보다 4% 증가한 것으로 조사되었다. 9월 잦은 강우로 광주광역시 9월 정식을 10월로 지연하였고, 경남 진주는 작년 9월 하순으로 앞당겨졌던 정식이 올해는 10월 초순으로 집중되면서 작년보다 증가한 것으로 나타났다.
- 또한 경남 의령, 경북 안동은 9월 애호박 가격이 높아 재배 규모를 늘린 것으로 조사되었으나, 충남 논산은 수박으로 전환해 일부 감소한 것으로 나타났다.
- 11월 정식은 작년과 비슷할 것으로 나타났으며, 12월과 내년 1월 정식면적은 호남지역의 재배규모 확대로 작년보다 각각 1%, 2% 증가할 것으로 조사되었다.

■ 애호박 월별 도매가격

		단위: 원/20개											
		1월	2월	3월	4월	5월	6월	7월	8월	9월	10월	11월	12월
2010년	상품	21,412	26,222	29,908	17,573	9,697	9,626	9,267	16,933	38,184	17,814	(16,986)	
	중품	19,756	23,469	27,004	15,638	8,348	7,922	6,530	12,051	30,847	15,028	(14,962)	
2009년	상품	25,672	22,712	22,847	12,087	8,928	8,811	10,633	8,586	10,219	8,094	16,897	16,590
	중품	23,902	20,807	21,135	10,882	7,761	7,177	7,858	6,561	8,037	6,548	14,497	15,044
평년	상품	22,507	20,948	18,638	12,215	8,125	7,977	8,200	12,128	12,607	11,582	15,514	17,437
	중품	20,186	17,236	16,318	10,612	6,956	6,259	5,920	8,919	9,037	8,892	13,481	15,842

주 1) 품위는 가락시장 경락가격 구분에 따름, 평년가격은 2005~2009년의 가격 중 최대, 최소를 뺀 평균임.

2) ()는 1~9월 평균가격임.

자료: 서울시 농수산물공사(가락시장 기준).

■ 애호박 반입예상량 및 작년대비 증감률

단위: %, 톤		
	11월	12월
증감률	2.8	2.3
반입예상량	3,011	3,258

주: 2009년 가락시장 반입량을 가중치로 적용한 증감률임.
12월은 단수를 제외한 면적에 의한 반입예상량임.

자료: 서울시 농수산물공사(가락시장 기준), 농업관측센터,
10월 29일 표본농가 및 모니터 조사치.

■ 소비 전망

- 애호박 11월 소비의향 지수는 10월(100 기준)보다 3포인트 하락한 97로 조사되었다.
- 애호박 12월 소비의향 지수는 10월(100 기준)보다 9포인트 하락한 91로 조사되었다.

■ 월별 정식(의향)면적 작년대비 증감률

단위: %					
	10월	11월	12월	내년 1월	계
가중치	64.4	23.8	5.7	6.2	100
증감률	3.8	0.2	0.7	1.6	2.6

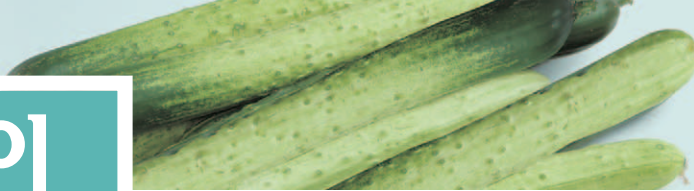
자료: 농업관측센터, 10월 29일 표본농가 및 모니터 조사치.

■ 지역별 정식(의향)면적 작년대비 증감률

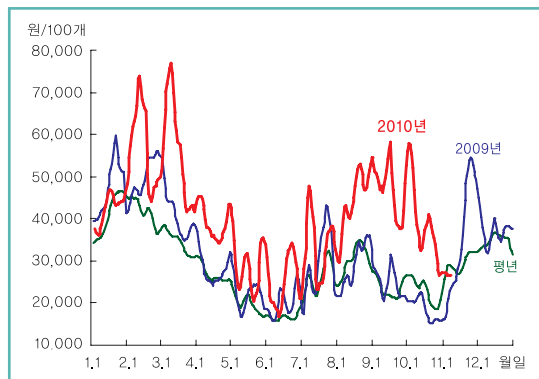
		단위: %				
		충청	호남	영남	전국	
10월	가중치	0.4	32.0	67.6	100	
	증감률	-6.6	3.7	3.8	3.8	
11월	가중치	1.0	5.0	94.0	100	
	증감률	0.0	0.6	0.2	0.2	
12월	가중치	8.3	8.8	82.9	100	
	증감률	0.0	7.4	0.4	0.7	
내년 1월	가중치	87.7	12.3	-	100	
	증감률	0.0	13.9	-	1.6	

자료: 농업관측센터, 10월 29일 표본농가 및 모니터 조사치.

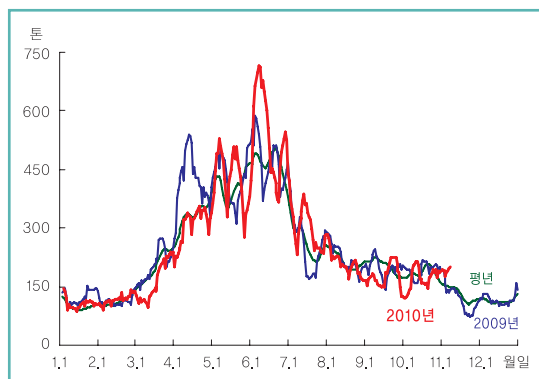
백다다기오이



■ 백다다기오이 도매가격 동향 (상품)



■ 백다다기오이 반입량 동향



주: 일별자료는 5일이동평균치임. 평년은 2005~2009년의 일별자료 중 최대, 최소를 제외한 평균임.

자료: 서울시 농수산물공사.

■ 백다다기오이 출하예상량 작년대비 증감률

단위: %

	11월	12월
출하예상면적	2.7	-0.9
단 수	-0.3	-
출하예상량	2.4	-0.9

자료: 농업관측센터, 10월 29일 표본농가 및 모니터 조사치.

■ 11월 지역별 출하면적 · 단수 작년대비 증감률

단위: %

	경 기	강 원	충 청	호 남	영 남	전 국
가중치	23.4	1.0	68.1	2.3	5.2	100
면 적	4.0	-6.2	2.3	-9.4	0.0	2.7
단 수	-2.4	0.0	0.1	6.3	0.0	-0.3

자료: 농업관측센터, 10월 29일 표본농가 및 모니터 조사치.

10월 가격 작년 동월보다 높아

- 10월 도매가격(가락시장 기준)은 상품 100개에 3만 9,500원 (중품 3만 4,400원)으로 작년보다 2.1배 높았다.
- 10월 반입량은 주 출하지역의 정식시기에 많은 강우 일수와 10월 상순 발생한 기온 저하의 영향으로 수정이 불량하거나 생육이 저조해 작년보다 9% 적었다.

- 11월 상순 가격은 상품 100개에 2만 7,300원(중품 2만 3,900원)으로 전월보다 31% 낮았으나 중순 이후 이상기온으로 하순 가격이 상승하였던 작년 동기보다는 39% 높은 수준이다. 일일 반입량은 157~251톤 수준이다.

11월 출하량 작년 동월보다 많을 듯

- 11월 출하면적은 작년보다 3% 증가할 것으로 조사되었다. 충남 천안은 취청오이를 재배하던 농가가 백다다기오이로 전환하였고, 충북 제천은 출하를 연장할 것으로 나타났다. 또한 충남 연기는 일부 토마토 농가가 연작피해를 방지하기 위해 백다다기오이로 전환한 것으로 조사되었다.
- 반면, 충남 부여는 일부 백다다기오이 농가가 고추, 토마토로 전환하였고, 경기 평택은 난방비 부담 증가로 재배규모를 축소하거나 방울토마토로 전환해 출하면적이 감소할 것으로 조사되었다.
- 12월 출하면적은 작년보다 1% 감소할 것으로 나타났다. 호남지역에서 고령화로 인한 노동력 부족으로 면적이 줄었고, 충청 일부지역에서 재배규모가 축소될 것으로 조사되었다.

출하량 증가로 가격 작년보다 낮을 전망

- 11월 단수는 가을철 많은 강우 일수와 일사량 부족으로 부진했던 작황이 회복되어 작년과 비슷할 전망이다. 기상전망에 따르면, 11월 하순 찬 대륙고기압이 일시적으로 확장되면서 추운 날이 있을 것으로 예상되어 하순 이후 작황이 다시 나빠질 가능성이 있다.
- 11월 출하량은 출하면적이 늘어 작년보다 2% 많을 전망이다.

11월 가격 작년 동월보다 낮을 전망

- 11월은 반입량이 작년보다 2% 많아 평균도매가격(가락시장 기준)은 상품 100개에 작년보다 20%, 평년보다 6% 낮은 2만 6천~3만원으로 전망된다.
- 하지만 하순 이후 한파가 온다면 반입량은 감소하여 가격은 예상치보다 상승할 여지가 있다.

11월 정식면적 작년 동월보다 증가할 듯

- 11월 정식면적은 충청지역 재배규모 확대로 작년보다 2% 증가할 것으로 조사되었다.
- 12월, 내년 1월은 대전광역시에서 내년 1월 정식을 2월로 지연하지만, 가을철 백다다기오이 가격이 높아 충남 아산, 연기에서는 재배규모를 확대해 정식면적은 작년보다 각각 1%, 2% 증가할 것으로 나타났다.

■ 백다다기오이 월별 도매가격

		단위: 원/100개											
		1월	2월	3월	4월	5월	6월	7월	8월	9월	10월	11월	12월
2010년	상품	42,319	57,079	56,186	39,247	28,953	25,121	33,232	44,257	48,673	39,546	(27,330)	
	중품	37,222	50,140	48,071	35,501	25,176	21,190	24,916	31,891	35,726	34,387	(23,904)	
2009년	상품	46,963	49,677	41,002	28,096	22,456	20,309	28,958	29,033	25,023	18,326	34,793	37,508
	중품	42,559	44,760	35,999	25,303	19,477	17,141	21,977	22,140	18,977	14,503	28,663	31,975
평년	상품	41,214	41,584	34,806	27,000	20,819	16,446	25,755	30,431	23,121	23,678	29,937	35,822
	중품	36,533	34,152	29,232	23,312	16,923	13,430	18,540	20,830	16,462	18,580	24,808	30,755

주 1) 품위는가락시장 경락가격 구분에 따름, 평년가격은 2005~2009년의 가격 중 최대, 최소를 뺀 평균임.

2) ()는 1~9월 평균가격임.

자료: 서울시 농수산물공사(가락시장 기준).

■ 백다다기오이 반입예상량 및 작년대비 증감률

단위: %, 톤		
	11월	12월
증감률	1.9	-1.4
반입예상량	3,026	3,121

주: 2009년 가락시장 반입량을 가중치로 적용한 증감률임.

12월은 단수를 제외한 면적에 의한 반입예상량임.

자료: 서울시 농수산물공사(가락시장 기준), 농업관측센터, 10월 29일 표본농가 및 모니터 조사치.

■ 소비 전망

- 오이 11월 소비의향 지수는 10월(100 기준)보다 2포인트 상승한 102로 조사되었다.
- 오이 12월 소비의향 지수는 10월(100 기준)보다 12포인트 상승한 112로 조사되었다.

■ 월별 정식(의향)면적 작년대비 증감률

단위: %					
	10월	11월	12월	내년 1월	계
가중치	57.3	8.1	2.0	32.6	100
증감률	-0.8	1.9	1.3	1.8	0.3

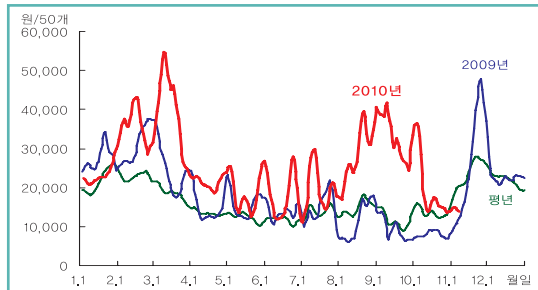
자료: 농업관측센터, 10월 29일 표본농가 및 모니터 조사치.

■ 지역별 정식(의향)면적 작년대비 증감률

단위: %						
	경기	충청	호남	영남	전국	
10월	가중치	-	9.6	32.7	57.7	100
	증감률	-	0.0	-2.4	0.0	-0.8
11월	가중치	0.1	67.2	0.1	32.6	100
	증감률	0.0	2.8	0.0	0.0	1.9
12월	가중치	-	99.5	-	0.5	100
	증감률	-	1.1	-	8.3	1.3
내년 1월	가중치	-	99.8	0.1	0.1	100
	증감률	-	1.8	1.1	-1.7	1.8

자료: 농업관측센터, 10월 29일 표본농가 및 모니터 조사치.

■ 취청오이 도매가격 동향 (상품)



주: 일별자료는 5일이동평균치임. 평년은 2005~2009년의 일별 자료 중 최대, 최소를 제외한 평균임.
자료: 서울시 농수산물공사.

■ 취청오이 출하예상량 작년대비 증감률

	11월	12월
출하예상면적	-1.5	-2.3
단 수	5.0	-
출하예상량	3.4	-2.3

자료: 농업관측센터, 10월 29일 표본농가 및 모니터 조사치.

■ 취청오이 반입예상량 및 작년대비 증감률

	11월	12월
증감률	0.8	-3.0
반입예상량	1,168	1,334

주: 2009년 가락시장 반입량을 가중치로 적용한 증감률임.
12월은 단수를 제외한 면적에 의한 반입예상량임.
자료: 서울시 농수산물공사(가락시장 기준), 농업관측센터, 10월 29일 표본농가 및 모니터 조사치.

■ 월별 정식(의향)면적 작년대비 증감률

	10월	11월	12월	내년 1월	계
가중치	80.4	11.6	2.8	5.2	100
증감률	-2.3	-2.5	-4.4	-3.6	-2.4

자료: 농업관측센터, 10월 29일 표본농가 및 모니터 조사치.

■ 취청오이 월별 도매가격

		1월	2월	3월	4월	5월	6월	7월	8월	9월	10월	11월	12월
2010년	상품	23,046	35,428	39,509	21,346	18,430	18,436	19,223	28,489	34,204	20,158	(14,975)	
	중품	20,891	32,747	36,350	19,166	16,258	15,243	15,568	23,533	28,751	17,679	(12,512)	
2009년	상품	27,537	30,610	24,785	15,136	15,718	13,902	14,539	11,433	9,382	7,858	26,273	22,691
	중품	25,502	28,791	22,588	13,443	13,572	11,316	11,173	9,312	7,294	6,189	22,544	19,355
평년	상품	21,874	21,828	18,840	14,127	12,819	11,734	14,587	14,671	12,047	13,770	24,680	22,620
	중품	20,080	19,752	17,204	12,544	11,054	9,371	11,213	11,057	8,924	10,896	20,385	19,391

주 1) 품위는 가락시장 경락가격 구분에 따름, 평년가격은 2005~2009년의 가격 중 최대, 최소를 뺀 평균임.

2) ()는 1~9월 평균가격임.

자료: 서울시 농수산물공사(가락시장 기준).

10월 가격 작년 동월보다 높아

- 10월은 충청지역에서 잦은 강우로 인한 작황부진으로 반입량이 작년보다 16% 감소하여 도매가격(가락시장 기준)은 상품 50개에 2만 200원(중품 1만 7,700원)으로 작년보다 크게 높았다.
- 11월 상승 가격은 상품 50개에 1만 5천원(중품 1만 2,500원)으로 전월보다 26% 낮았지만 중순 이후 이상기온으로 하순 가격이 상승하였던 작년 동기보다는 43% 높았다. 일일 반입량은 44~63톤 수준이다.

11월 가격 작년 동월보다 낮을 전망

- 11월 출하면적은 충청지역의 일부 작목전환과 호남지역의 고령화로 인한 노동력 부족으로 재배규모가 줄어 작년보다 2% 감소할 것으로 조사되었다.
- 11월은 10월 하순 갑작스러운 기온 저하의 영향이 큰 충청지역의 작황은 부진하였지만 겨울철 주 출하지인 호남지역의 작황이 양호하여 단수가 높을 것으로 예상되고, 이에 출하량은 작년보다 3% 많을 전망이다.
- 11월 평균도매가격(가락시장 기준)은 반입량 증가로 작년보다 크게 낮은 상품 50개에 1만 5천~1만 9천원으로 전망된다.

11월 정식면적 작년 동월보다 감소할 듯

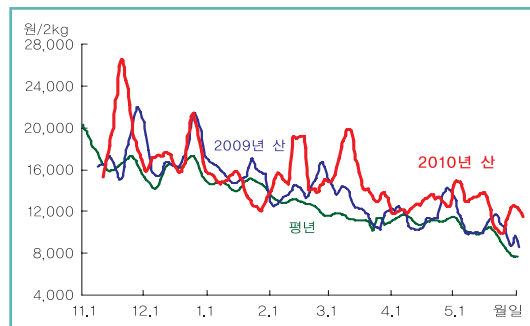
- 11월, 12월 정식면적은 호남지역에서 고령화로 인한 노동력 부족으로 작년보다 각각 3%, 4% 감소할 것으로 조사되었다.



11~12월 출하량 작년보다 감소할 듯

- 가을철 정식기 여건이 좋지 않아 올해 딸기 출하는 지연되고 있다. 일일 반입량은 1~4톤 수준이다.
- 11월, 12월 출하면적은 작년보다 각각 5%, 4% 감소할 것으로 조사되었다.
- 이는 경남 밀양에서 정식기 고온으로 인한 육묘피해로 면적이 감소하였고, 경남 진주는 잦은 강우로 정식시기가 지연되었기 때문이다.
- 11월 단수는 작년보다 5% 낮고 12월은 비슷한 것으로 조사되었다.
- 경남 산청은 정식 후 탄저병 등의 병충해 피해로 초기 생육이 부진하며, 진주는 정식기 잦은 강우로 인해 생육이 불량하고, 전남 곡성은 한파로 생육이 부진한 것으로 나타났다.
- 또한 경남 사천, 경북 경주, 전북 완주, 전남 담양, 충남 연기에서는 9월 일시적인 고온으로 인해 정식시기가 다소 지연되었고, 화아분화가 불균일하여 단수가 낮을 것으로 조사되었다.
- 11월, 12월 출하량은 출하면적이 줄고 단수도 낮아 작년보다 각각 10%, 3% 적을 것으로 예상된다. 따라서 11월, 12월 가격은 작년보다 높을 것으로 전망된다.

■ 딸기 도매가격 동향 (상품)



주: 일별자료는 5일이동평균치임. 평년은 2005~2009년의 일별 자료 중 최대, 최소를 제외한 평균임.

자료: 서울특별시 농수산물공사.

■ 딸기 출하예상량 작년대비 증감률

단위: %

	11월	12월
출하예상면적	-5.4	-3.8
단 수	-4.6	0.4
출하예상량	-9.8	-3.4

자료: 농업관측센터, 10월 29일 표본농가 및 모니터 조사치.

■ 11월 지역별 출하면적 · 단수 작년대비 증감률

단위: %

	경 남	경 북	전 남	전 북	충 남
가중치	87.2	1.4	3.0	3.4	4.9
면 적	-4.9	1.1	-14.7	-6.5	-10.9
단 수	-5.0	-0.2	-4.9	-8.6	2.3

자료: 농업관측센터, 10월 29일 표본농가 및 모니터 조사치.

■ 딸기 예상 품질 수준

단위: %

	매우 좋음	좋음	비슷함	나쁨	매우 나쁨
작년대비	4.0	28.9	44.3	18.8	4.0

자료: 농업관측센터, 10월 29일 표본농가 조사치.

■ 딸기 월별 도매가격

단위: 원/2kg상자

		1월	2월	3월	4월	5월	6월	7월	8월	9월	10월	11월	12월
2010년	상품	14,146	15,287	15,398	12,675	12,647	-	-	-	-	-	(24,563)	
	중품	10,999	10,855	10,133	7,058	6,900	-	-	-	-	-	(15,000)	
2009년	상품	15,529	14,266	12,391	11,811	10,379	-	-	-	-	-	20,590	17,420
	중품	11,126	9,253	8,197	6,823	5,852	-	-	-	-	-	10,999	10,855
평 년	상품	14,578	12,904	11,165	11,286	9,858	-	-	-	-	-	18,526	17,018
	중품	10,638	8,882	7,543	6,541	5,512	-	-	-	-	-	15,736	14,094

주 1) 품위는 가락시장 경락가격 구분에 따름, 평년가격은 2005~2009년의 가격 중 최대, 최소를 뺀 평균임.

2) ()는 9월 선행 가격임.

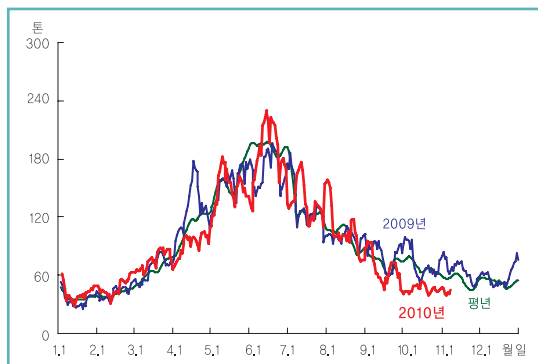
자료: 서울시 농수산물공사(가락시장 기준).

일반토마토

■ 일반토마토 도매가격 동향 (상품)



■ 일반토마토 반입량 동향



주: 일별자료는 5일이동평균치임. 평년은 2005~2009년의 일별자료 중 최대, 최소를 제외한 평균임.

자료: 서울시 농수산물공사.

■ 일반토마토 출하예상량 작년대비 증감률

단위: %

	11월	12월
출하예상면적	-0.9	0.4
단 수	-0.9	0.5
출하예상량	-1.8	0.9

자료: 농업관측센터, 10월 29일 표본농가 및 모니터 조사치.

■ 11월 지역별 출하면적 · 단수 작년대비 증감률

단위: %

	경기·강원	충 청	호 남	영 남	전 국
가중치	34.7	12.8	29.6	22.9	100
면 적	2.5	-4.7	-6.1	1.8	-0.9
단 수	0.0	-3.0	-5.2	4.3	-0.9

자료: 농업관측센터, 10월 29일 표본농가 및 모니터 조사치.

10월 가격 작년 동월보다 높아

- 10월 도매가격(가락시장 기준)은 상품 10kg 한 상자에 4만 5,600원(중품 2만 9,100원)으로 작년보다 크게 높았다.
- 이는 여름철 고온으로 인한 착과 불량과 야간 온도 저하에 따른 생육부진으로 소형과가 증가하여 반입량이 작년보다 31% 적었기 때문이다.
- 11월 상순 가격은 야간 저온으로 생육이 지연되어 상품 10kg 한 상자에 3만 4,300원(중품 2만 1,800원)으로 전월보다 25% 낮지만 작년 동기보다는 높은 수준을 보이고 있다.

11월 출하면적 작년 동월보다 감소할 듯

- 11월 출하면적은 작년보다 1% 감소하고, 12월은 작년과 비슷할 것으로 나타났다.
- 강원 정선은 최근 높은 가격의 영향으로 재배를 연장하지만, 전남 화순은 딸기, 풋고추로 일부 작목 전환이 있는 것으로 나타났다. 전남 영암은 7~8월 정식 감소로 면적이 줄며, 충남 연기는 연작피해를 방지하기 위해 오이로 전환한 것으로 조사되었다.

11월 출하량 작년 동월보다 적을 듯

- 11월은 야간 기온저하로 생육이 지연되고 과비대가 불량하며, 토마토황화잎말림바이러스병의 영향으로 단수가 작년보다 1% 낮을 것으로 조사되었다. 12월은 작년보다 1% 높을 것으로 나타났다.
- 11월 출하량은 출하면적이 감소하고 단수가 낮아 2% 감소할 것으로 예상된다. 12월 출하량은 출하면적이 비슷하지만 단수 회복으로 작년보다 1% 증가할 것으로 전망된다.

출하기 가격 상승기대로 11월 정식 증가할 듯

11월 가격 작년 동월보다 높을 전망

- 11월 평균도매가격(가락시장 기준)은 정식기 착과 불량으로 인한 반입량 감소로 상순 높은 가격이 이어져 작년보다 크게 높은 상품 10kg 한 상자에 3만 2천~3만 5천원으로 전망된다.
- 12월도 반입량이 적어 가격은 작년의 2만 2,700원보다 높을 것으로 전망된다.

11월 정식면적 작년 동월보다 증가할 듯

- 11월 정식면적은 작년보다 6% 증가할 것으로 조사되었다. 12월은 2% 감소할 것으로 나타났다.
- 충남 부여, 전남 담양, 전북 고창은 출하기 가격 상승기대로 신규 정식면적이 증가하고, 경북 군위에서도 친환경 인증 농가 중심으로 정식 증가가 있을 것으로 나타났다.

■ 토마토 병충해 주의 요망

- 겨울철 시설하우스 내부를 저온 다습으로 관리할 경우 역병, 잎곰팡이병, 잿빛곰팡이병 등 병해 발생이 증가할 것으로 예상되므로 본포 정식 후 적정 온·습도 관리와 예찰 및 방제를 철저히 하여 피해를 사전에 예방해 주시기 바랍니다.

■ 월별 정식(의향)면적 작년대비 증감률

단위: %

	11월	12월	계
가중치	39.2	60.8	100
증감률	6.2	-1.6	1.4

자료: 농업관측센터, 10월 29일 표본농가 및 모니터 조사치.

■ 지역별 정식(의향)면적 작년대비 증감률

단위: %

	경기·강원	충청	호남	영남	전국
11월					
가중치	0.8	14.0	4.2	81.0	100
증감률	0.0	7.0	1.7	5.9	6.2
12월					
가중치	1.4	40.7	0.0	58.0	100
증감률	0.0	-3.6	0.0	-0.1	-1.6

자료: 농업관측센터, 10월 29일 표본농가 및 모니터 조사치.

■ 토마토 반입예상량 및 작년대비 증감률

- 2009년 가락시장 반입량을 가중치로 적용하여 서울 가락시장 반입량을 추정하였다.
- 일반토마토, 방울토마토의 11~12월 반입량은 감소할 것으로 예상된다.

■ 일반토마토

단위: %, 톤

	11월	12월
증감률	-1.2	-2.1
반입예상량	1,617	1,126

■ 방울토마토

단위: %, 톤

	11월	12월
증감률	-3.0	-3.6
반입예상량	606	850

주: 2009년 가락시장 반입량을 가중치로 적용한 증감률임.
자료: 서울시 농수산물공사(가락시장 기준), 농업관측센터, 10월 29일 표본농가 및 모니터 조사치.

■ 일반토마토 월별 도매가격

단위: 원/10kg상자

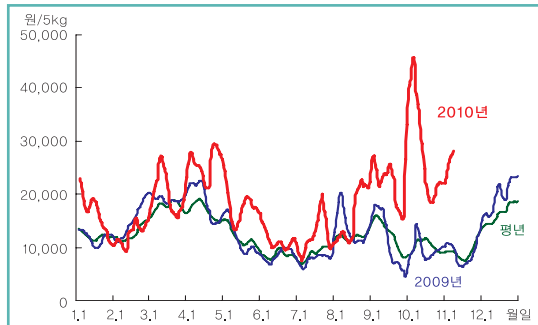
		1월	2월	3월	4월	5월	6월	7월	8월	9월	10월	11월	12월
2010년	상품	24,144	27,631	29,774	31,774	21,725	15,464	16,299	21,282	39,094	45,627	(34,254)	
	중품	16,938	19,751	23,856	27,193	17,151	12,491	12,230	15,228	27,165	29,085	(21,789)	
2009년	상품	19,822	30,720	27,303	25,236	16,941	11,695	11,184	15,148	16,586	15,609	14,752	22,660
	중품	12,480	22,740	22,471	21,006	13,592	9,550	8,195	11,058	11,802	9,897	8,926	16,601
평년	상품	19,402	24,074	26,232	23,030	17,266	10,454	11,981	16,268	18,265	17,330	15,011	19,911
	중품	12,188	14,734	18,960	18,484	13,358	8,069	8,517	11,394	11,472	10,768	8,645	13,252

주 1) 품위는 가락시장 경락가격 구분에 따름, 평년가격은 2005~2009년의 가격 중 최대, 최소를 제외한 평균임.

2) ()는 1~9월 평균가격임.

자료: 서울시 농수산물공사(가락시장 기준).

■ 방울토마토 도매가격 동향 (상품)



주: 일별자료는 5일이동평균치임. 평년은 2005~2009년의 일별자료 중 최대, 최소를 제외한 평균임.

자료: 서울특별시 농수산물공사.

■ 방울토마토 출하예상량 작년대비 증감률

단위: %

	11월	12월
출하예상면적	-0.3	-2.4
단 수	-3.6	-3.2
출하예상량	-3.9	-5.6

자료: 농업관측센터, 10월 29일 표본농가 및 모니터 조사치.

■ 11월 지역별 출하면적 · 단수 작년대비 증감률

단위: %

	경기·강원	충청	호남	영남	전국
가중치	42.9	23.2	28.9	5.0	100
면적	0.1	-1.8	-0.3	1.6	-0.3
단수	0.0	-9.3	-3.2	-12.3	-3.6

자료: 농업관측센터, 10월 29일 표본농가 및 모니터 조사치.

■ 월별 정식(의향)면적 작년대비 증감률

단위: %

	11월	12월	계
가중치	64.4	35.6	100
증감률	4.9	-3.3	2.0

자료: 농업관측센터, 10월 29일 표본농가 및 모니터 조사치.

■ 방울토마토 월별 도매가격

단위: 원/5kg상자

		1월	2월	3월	4월	5월	6월	7월	8월	9월	10월	11월	12월
2010년	상품	16,457	12,484	19,886	25,965	17,815	11,461	12,262	15,901	22,742	28,909	(25,392)	
	중품	12,638	9,918	16,838	22,930	15,483	9,154	9,495	11,820	17,831	24,560	(21,218)	
2009년	상품	11,735	14,812	19,063	18,938	11,848	8,574	7,696	13,712	11,656	9,532	8,789	19,348
	중품	8,488	12,198	16,607	16,588	9,534	6,452	5,262	10,582	9,476	7,635	6,728	15,268
평년	상품	11,997	12,597	17,821	17,176	12,128	8,359	9,367	12,041	11,530	9,941	9,051	16,124
	중품	9,041	10,213	15,262	15,109	9,850	6,305	6,310	8,823	9,090	7,805	6,794	12,596

주 1) 품위는 가락시장 경락가격 구분에 따름, 평년가격은 2005~2009년의 가격 중 최대, 최소를 제외한 평균임.

2) ()는 1~9월 평균가격임.

자료: 서울시 농수산물공사(가락시장 기준).

10월 가격 작년 동월보다 높아

- 10월 도매가격(가락시장 기준)은 상품 5kg 한 상자에 2만 8,900원(중품 2만 4,600원)으로 작년보다 크게 높았다.
- 11월 상순 가격은 상품 5kg 한 상자에 2만 5,400원(중품 2만 1,200원)으로 전월보다 12% 낮지만 작년 동기보다는 크게 높은 수준을 보이고 있다.

11월 가격 작년 동월보다 높을 전망

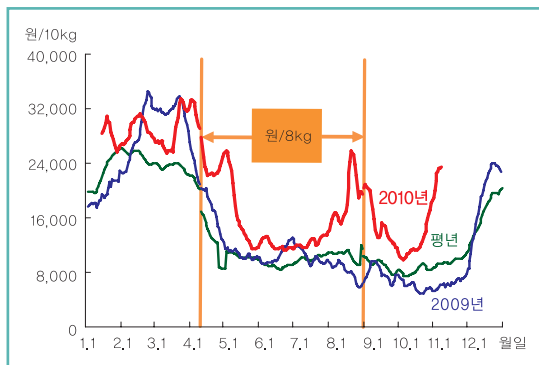
- 11월 출하량은 출하면적이 감소하고 단수가 낮아 작년보다 4% 감소할 것으로 전망된다. 12월 출하량도 작년보다 6% 감소할 것으로 예상된다.
- 11월 평균도매가격(가락시장 기준)은 병충해 및 착과 불량으로 반입량이 3% 감소하고, 상순 높은 가격이 이어져 상품 5kg 한 상자에 2만 1천~2만 3천원으로 작년보다 크게 높을 것으로 전망된다.

11월 정식면적 작년 동월보다 증가할 듯

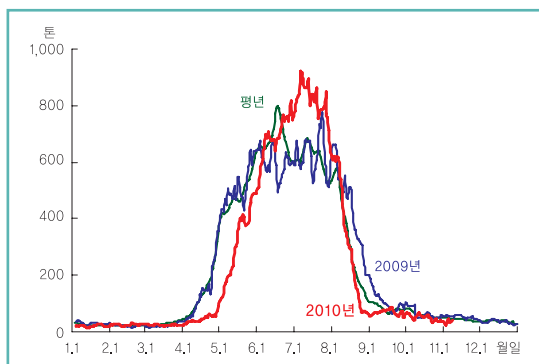
- 11월은 작년보다 정식면적이 5% 증가할 것으로 나타났다. 충남 논산은 토마토황화잎말림바이러스병의 피해를 줄이기 위하여 10월 정식을 11월로 지연하였고, 충남 부여, 경북 김천은 출하기 가격상승 기대로 신규 면적이 증가할 것으로 조사되었다.
- 12월 정식면적은 작년보다 3% 감소할 것으로 조사되었다. 충남 부여에서는 12월 정식을 11월로 앞당기며, 충북 충주는 난방비 부담으로 정식이 줄 것으로 나타났다.



■ 수박 도매가격 동향 (상품)



■ 수박 반입량 동향



주: 일별자료는 5일이동평균치임. 평년은 2005~2009년의 일별자료 중 최대, 최소를 제외한 평균임.
자료: 서울시 농수산물공사.

■ 수박 출하예상량 작년대비 증감률

단위: %

	11월	12월
출하예상면적	-12.6	-4.5
단 수	-0.7	-2.0
출 하 예 상 량	-13.3	-6.5

자료: 농업관측센터, 10월 29일 표본농가 및 모니터 조사치.

■ 11월 지역별 출하면적 · 단수 작년대비 증감률

단위: %

	충 청	호 남	영 남	전 국
가중치	65.3	33.3	1.4	100
면 적	-19.6	0.0	0.0	-12.6
단 수	-1.4	0.0	-2.0	-0.7

자료: 농업관측센터, 10월 29일 표본농가 및 모니터 조사치.

10월 가격 작년 동월보다 크게 높아

- 10월 도매가격(가락시장 기준)은 상품 10kg 한 상자에 1만 2천원(중품 8,700원)으로 작년보다 2배 높았다. 이는 평년보다 1.5배 높은 수준이다.
- 가격이 높았던 것은 주산지에서 작년 동월 낮은 가격의 영향으로 재배면적을 줄이거나 다른 품목(고추, 호박, 참깨, 애호박 등)으로 전환하고, 8~9월 잦은 강우와 일조시간 부족 등 작황이 불량하여 반입량이 작년보다 16% 적었기 때문이다.
- 11월 상순 가격은 상품 10kg 한 상자에 2만 1,300원(중품 1만 6,300원)으로 전월보다 78% 높았다. 이는 평년 동기보다 2.4배 높은 수준이다.

11월 출하량 작년 동월보다 적을 듯

- 11월 출하면적은 작년보다 13% 감소할 것으로 조사되었다. 충남 부여에서 작년 출하기 가격이 낮아 재배면적이 감소하거나 고추, 호박 등 타작목으로 전환하고, 충북 음성은 출하를 조기 종료한 것으로 나타났다.
- 12월 출하면적은 작년보다 5% 감소할 것으로 조사되었다. 경남 의령에서 일부 농가가 멜론으로 전환하였고, 함안은 수도작 출하 지연과 잦은 강우 및 고온 등의 영향으로 9월 정식면적이 감소했거나 10~11월로 지연된 것으로 나타났다.
- 11월, 12월 단수는 8~9월 정식 후 잦은 강우와 일조시간 부족, 10월 하순 저온 등으로 작황이 불량하여 작년보다 각각 1%, 2% 낮을 것으로 조사되었다.
- 11월, 12월 출하량은 출하면적이 감소하고 단수도 낮아 작년보다 각각 13%, 7% 적을 전망이다.

11월 정식면적 작년보다 증가, 12월은 감소할 듯

11월 가격 작년 동월보다 높을 전망

- 11월 도매가격(가락시장 기준)은 반입량 감소로 상승 높은 가격이 지속될 것으로 예상된다.
- 11월 평균도매가격은 상품 10kg 한 상자에 1만 9천~2만 3천원으로 작년, 평년 동월보다 크게 높을 전망이다.
- 12월 평균도매가격은 반입량이 8% 가량 감소하여 작년, 평년보다 높은 2만~2만4천원으로 전망된다.

11월 정식면적 작년 동월보다 증가할 듯

- 10월 정식면적은 작년보다 10% 감소한 것으로 조사되었다. 경남 의령에서 강우의 영향으로 10월 하순 시설하우스 설치가 지연되었고, 창녕은 노동력 부족과 일부 농가의 작목 전환으로 재배면적이 감소한 것으로 나타났다.
- 11월 정식면적은 경남 의령에서 10월 정식이 11월로 지연되어 작년보다 5% 증가할 것으로 조사되었다.
- 12월 정식면적은 경남 창원, 함안에서 노동력 부족과 일부 농가의 작목전환으로 작년보다 4% 감소할 것으로 나타났다.

■ 수박 월별 도매가격

		단위: 원/10kg상자											
		1월	2월	3월	4월	5월	6월	7월	8월	9월	10월	11월	12월
2010년	상품	28,188	28,853	28,410	25,443	17,135	12,041	12,264	18,438	16,182	11,967	(21,349)	
	중품	21,315	22,420	22,444	19,978	13,196	10,156	9,824	15,693	11,021	8,661	(16,276)	
2009년	상품	19,293	27,962	31,993	19,092	10,711	10,362	10,554	8,237	7,779	5,991	6,313	18,084
	중품	12,160	22,219	27,942	14,425	9,065	8,680	8,057	5,416	5,625	4,348	4,218	12,388
평년	상품	23,185	25,452	23,300	15,905	10,487	9,118	10,077	10,457	8,999	8,203	9,487	16,174
	중품	15,935	18,457	19,358	11,461	8,834	7,116	7,770	7,088	5,874	5,298	6,330	11,182

주 1) 품위는 가락시장 경락가격 구분에 따름, 평년가격은 2005~2009년의 가격 중 최대, 최소를 제외한 평균임. 4~8월은 8kg 개당 가격임.

2) ()는 1~9월 평균가격임.

자료: 서울시 농수산물공사(가락시장 기준).

■ 수박 반입예상량 및 작년대비 증감률

단위: %, 톤

	11월	12월
증감률	-11.4	-7.8
반입예상량	1,094	848

주: 2009년 가락시장 반입량을 가중치로 적용한 증감률임.

자료: 서울시 농수산물공사(가락시장 기준), 농업관측센터, 10월 29일 표본농가 및 모니터 조사치.

■ 월별 정식(의향)면적 작년대비 증감률

단위: %

	10월	11월	12월	계
가중치	19.6	27.2	53.3	100
증감률	-9.5	5.2	-3.6	-2.4

자료: 농업관측센터, 10월 29일 표본농가 및 모니터 조사치.

■ 수박 지역별 정식(의향)면적 작년대비 증감률

단위: %

		영남	전국
10월	가중치	100	100
	증감률	-9.5	-9.5
11월	가중치	100	100
	증감률	5.2	5.2
12월	가중치	100	100
	증감률	-3.6	-3.6
계	가중치	100	100
	증감률	-2.4	-2.4

자료: 농업관측센터, 10월 29일 표본농가 및 모니터 조사치.

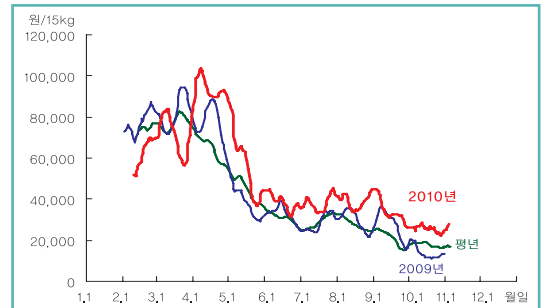
2010년산 가격 전반적으로 강세

- 2010년산 2월은 반입량 증가, 3월은 품질저하로 가격이 작년보다 20%, 14% 낮았지만, 4월, 5월에는 주산지 기상 악화의 영향으로 반입량이 작년보다 73%, 35% 감소하여 가격은 21%, 48% 높았다.
- 높게 형성된 가격은 6월 반입량 9% 증가에도 불구하고 품질 회복 및 소비유지로 하락 폭이 작아 6월~10월까지 작년보다 17~85%, 평년보다 18~63% 높았다.
- 2010년산 평균도매가격은 상품 15kg 한 상자에 5만 1,300원으로 작년보다 13%, 평년보다 17% 높았다.

2011년산 정식면적 2010년산보다 감소할 듯

- 2011년산 참외 정식면적은 노동력 부족과 일부 농가의 타작목 전환으로 2010년산보다 1%감소할 것으로 조사되었다.
- 주 정식 시기는 12월이며, 작년 정식기 일조시간 부족 및 저온으로 인한 피해 경험에 의해 2010년산보다 11월 정식 비중이 감소하는 반면, 1~2월 정식 비중은 증가하는 것으로 나타났다.

■ 참외 도매가격 동향 (상품)



주: 일별자료는 5일이동평균치임. 평년은 2005~2009년의 일별 자료 중 최대, 최소를 제외한 평균임.
자료: 서울시 농수산물공사.

■ 월별 정식의향면적 작년대비 증감률

단위: %

	2010년		2011년			계
	11월	12월	1월	2월	3월	
가중치	2.2	54.0	33.7	9.3	0.8	100
증감률	-6.7	0.8	-1.2	-1.2	-16.0	-1.1

자료: 농업관측센터, 10월 29일 표본농가 및 모니터 조사치.

■ 월별 정식의향면적 비중 변화

단위: %

	11월	12월	1월	2월	3월	계
2011년산	2.2	54.0	33.7	9.3	0.8	100
2010년산	5.5	53.9	31.8	7.9	0.9	100

자료: 농업관측센터, 10월 29일, 2009년 11월 30일 표본농가 및 모니터 조사치.

과채관측 속보 예고(예정일자: 2010. 12. 10)

- **재배의향면적**: 수박, 참외, 백다다기오이, 취청오이, 애호박, 일반토마토, 방울토마토
- **재배면적**: 수박, 백다다기오이, 취청오이, 애호박, 일반토마토, 방울토마토, 딸기
- **작황**: 수박, 백다다기오이, 취청오이, 애호박, 일반토마토, 방울토마토, 딸기
- **가격동향**: 수박, 백다다기오이, 취청오이, 애호박, 일반토마토, 방울토마토, 딸기

이 『농업관측월보』는 인터넷(<http://aglook.krei.re.kr>) 및 농업전문지를 통해서도 볼 수 있습니다. 『농업관측월보』와 관련하여 의견이 있으신 분은 한국농촌경제연구원 인터넷 홈페이지 내의 **【질문 & 답변】**을 선택한 후 **【쓰기】**를 이용하여 의견을 보내 주시기 바랍니다. 저희 연구원 홈페이지**【KREI회원】**에 가입하시면 농업관측월보를 전자우편(e-mail)으로 받아보실 수 있습니다.

인터넷 홈페이지 ☎ <http://www.krei.re.kr> ☎ 02) 3299-4150 FAX: 02) 957-4572
<http://www.mifaff.go.kr> ☎ 02) 500-1673 FAX: 02) 507-3961

담당자: 정호근(과일과채관측팀장), 김수림(오이, 호박), 지현서(토마토, 딸기), 김종규(수박, 참외), 서은희(기상, 그래픽)

기상 예보

2010년 11월 중순~12월 상순

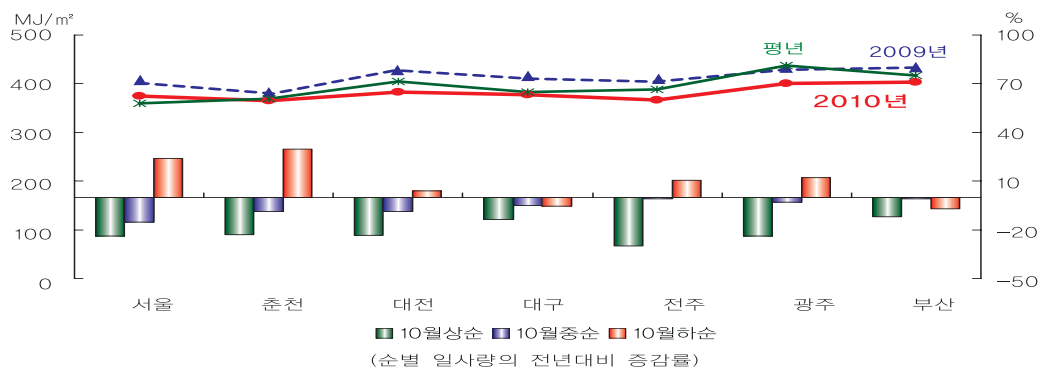
순별 예보

- 11월 중순: 기온은 평년(2~14℃)과 비슷하고, 강수량은 평년(13~39mm)과 비슷함.
- 11월 하순: 기온은 평년(-1~12℃)과 비슷하고, 강수량은 평년(10~30mm)과 비슷함.
- 12월 상순: 기온은 평년(-3~10℃)과 비슷하고, 강수량은 평년(6~20mm)보다 적음.

월별 예보

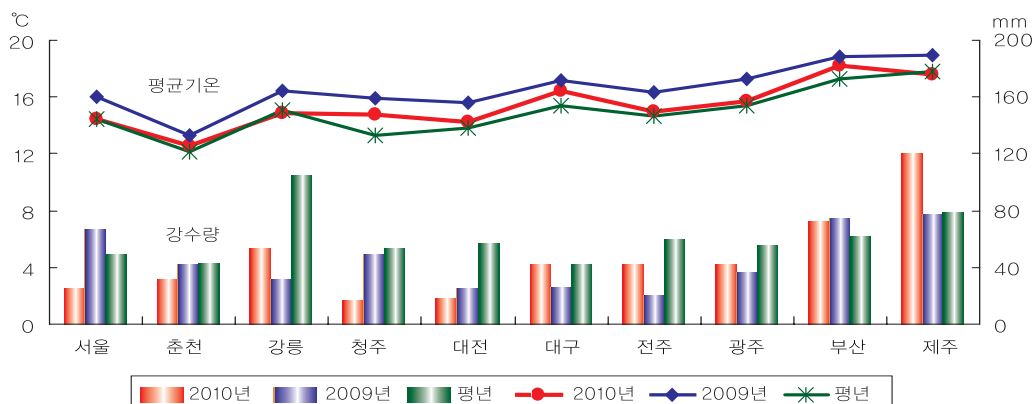
- 12월: 대륙고기압과 이동성고기압의 영향으로 기온의 변동폭이 크겠으나 기온은 대체로 평년과 비슷하겠으며, 강수량은 평년보다 적겠음. 찬 대륙고기압이 확장하면서 기온이 큰 폭으로 떨어질 때가 있겠으며 서해안과 강원도 영동 산간지방에는 많은 눈이 내리는 곳이 있겠음.
- 1월: 대륙고기압의 세력 약화로 기온은 평년보다 다소 높은 경향을 보이겠으나, 일시적으로 찬 대륙고기압이 확장하면서 기온이 큰 폭으로 떨어질 때가 있겠음. 강수량은 평년보다 많겠으며 기압골의 영향과 지형적인 영향으로 많은 눈이 내리는 곳이 있겠음.

10월 일사량 합계



※ 일사량 단위MJ란? M은 Mega의 약자로서 10의 6제곱, J는 에너지의 양을 뜻하는 줄(Joule)을 말함.

10월 강수량, 평균기온



* 기상청(www.kma.go.kr), 2010년 11월 3일 발표

이 「농업관측(과제)」은 농림수산식품부 지원으로 한국농촌경제연구원 농업관측센터가 농업인들의 재배의향, 작황, 가격 등 각종 통계자료를 수집·분석한 후, 농업 및 통계 전문가들에 자문하여 작성한 것입니다. 전망 결과는 앞으로 기상 및 수급여건의 변동에 따라 달라질 수 있습니다.