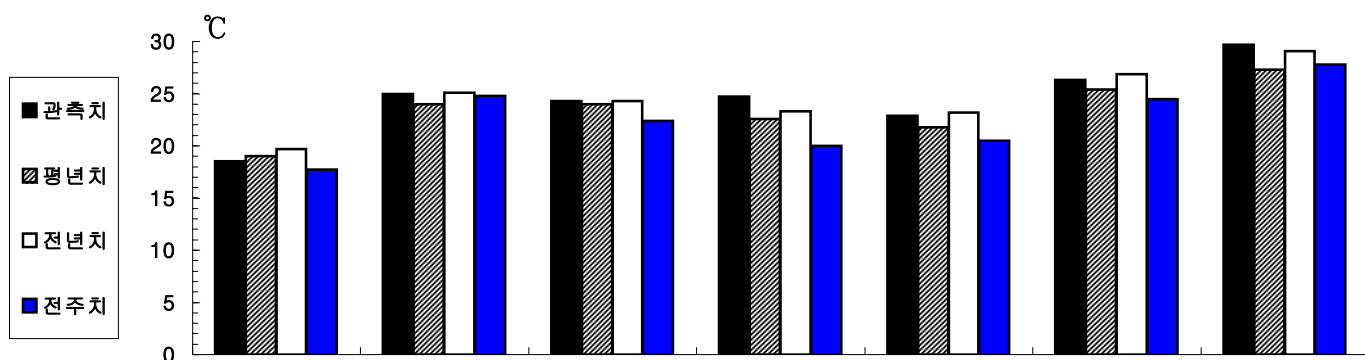


2018년도 주간 해어항 정보

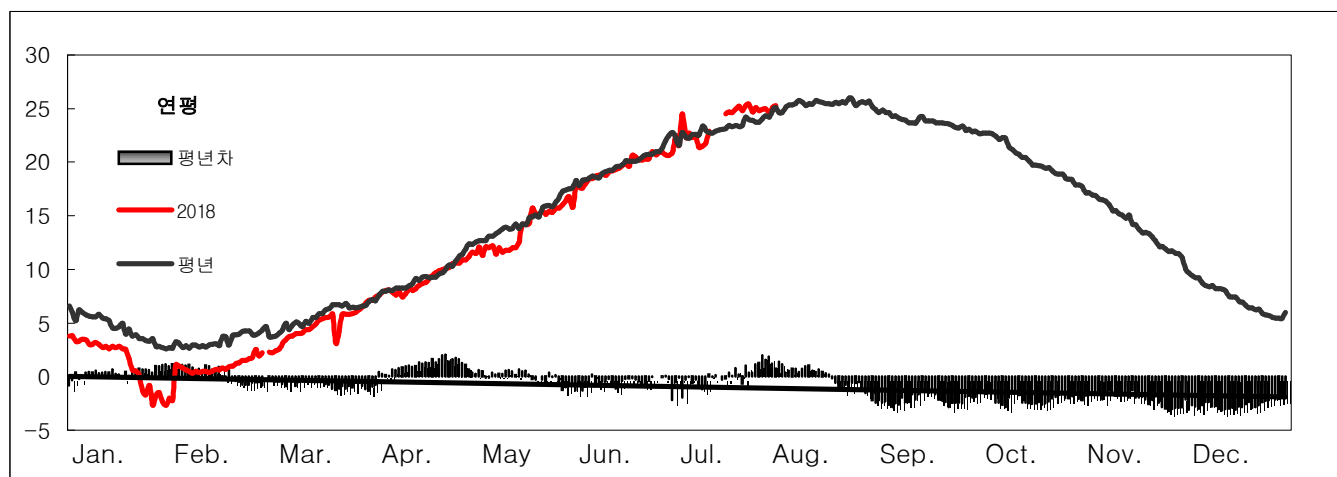
I. 해 황

지난 주(2018.07.22~2018.07.28) 서해중부 연안의 수온분포는 18.5~29.7℃로서, 평년에 비해, 백령 지역에서는 0.5℃의 저온상을 보였으나, 나머지 지역에서는 0.3~2.4℃의 고온상을 보였습니다. 지지난주(2018.07.15~2018.07.21)에 비해, 전 지역에서 0.2~4.7℃의 고온상을 보였습니다. 이번 예보기간(2018.08.05~2018.08.11)의 평년 평균수온은 20.5~28.5℃ 입니다.



구분 \ 지역	백령	연평	인천	서산	태안	대천	군산
관 측 치	18.5	25.0	24.3	24.7	22.9	26.3	29.7
평 년 치	19.0	24.0	24.0	22.6	21.8	25.4	27.3
전 년 치	19.7	25.1	24.3	23.3	23.2	26.9	29.1
전 주 치	17.7	24.8	22.4	20.0	20.5	24.5	27.8
평 년 차	-0.5	1.0	0.3	2.1	1.1	0.9	2.4
전 년 차	-1.2	-0.1	0.0	1.4	-0.3	-0.6	0.6
전 주 차	0.8	0.2	1.9	4.7	2.4	1.8	1.9

* 관측치는 2018.07.22~2018.07.28까지 정지관측점의 표층수온, 평년치는 2013~2017년 평균임



II. 어 황

근해안강망어업

○개황 : 지난주 인천, 목포에서는 연 22척이 162, 192, 193, 203, 211 해구 등에 출어하여 총 123.9톤, 척당 5.6톤을 어획하였으며, 평년 같은 기간에는 연 55척이 출어하여 총 130.9톤, 척당 2.4톤을 어획하였습니다. 척당 어획량은 평년에 비하여 약 133% 증가 하였습니다.

○전망 : 금주의 주 어장은 서해연안 및 남해 중서부해역을 중심으로 형성되겠으며, 주요 어획 대상은 반지, 갈치 등으로, 어황은 평년에 비해 다소 증가 하겠습니다.

기선저인망어업

○개황 : 지난주 인천에서는 조업실적이 없었습니다.

○전망 : 금주 대형저인망어업은 서해 중부 근해 및 제주도 주변 해역을 중심으로 어장이 형성되겠으며, 주로 살오징어, 가시발새우, 고등어 등이 어획될 것으로 전망됩니다.

<<무선방송 실시안내>>

각종 보도매체를 이용하여 실시하고 있는 해·어황예보를 선박에서 직접 청취할 수 있도록 매주 금요일 경인방송 라디오를 활용하여 방송되고 있으니 많은 청취 바랍니다.

방송국	방송시간	
경인방송 90.7 MHz	07:30 10:30	해·어황의 주간예보 및 해양수산물관련 시험 및 연구결과 정보

1. 어획상황 자료(2018.07.22~2018.07.28)

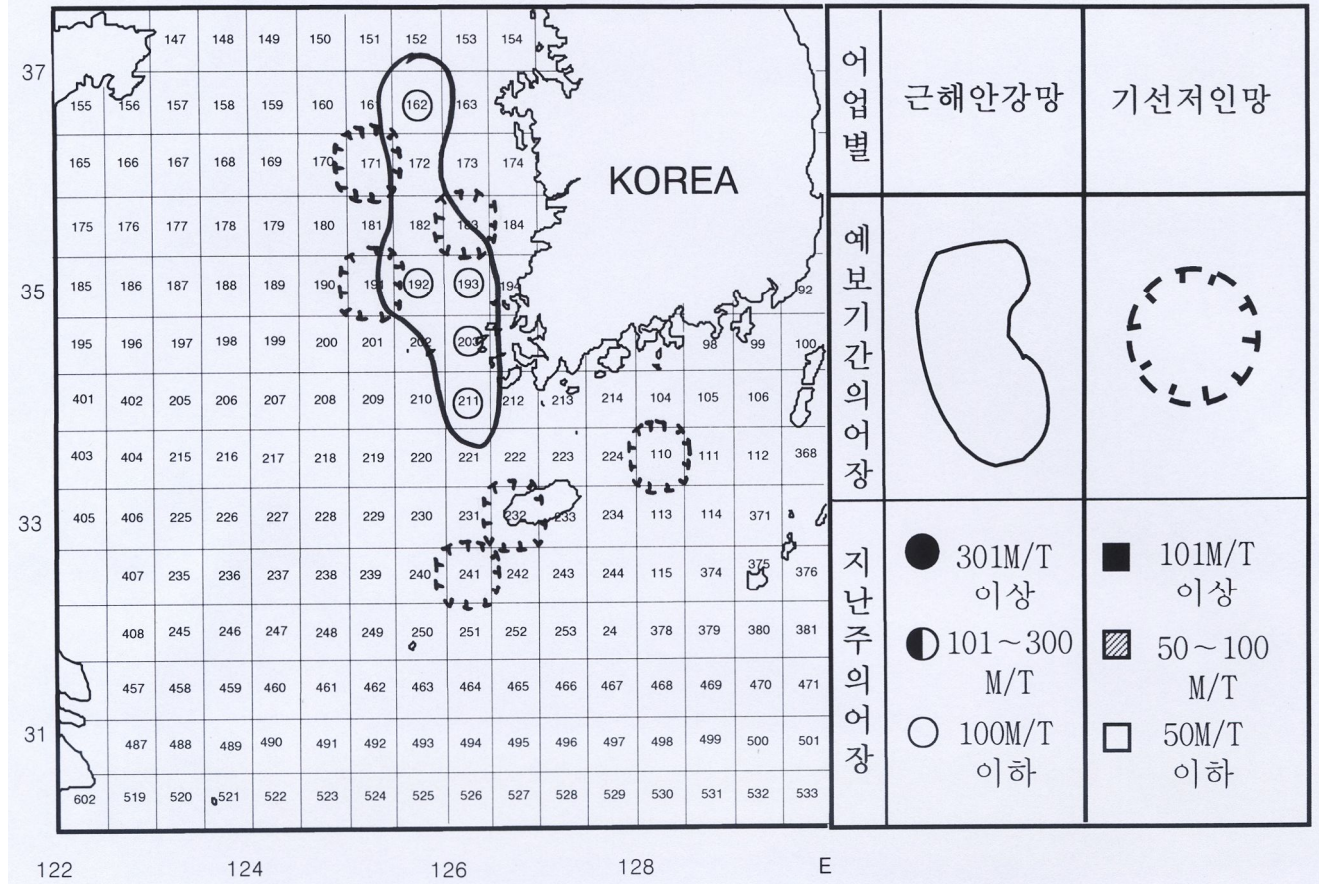
구분		입항척수	총어획량 (kg)	척당 어획량	단위노력당 어획량 (kg/통)	어가 위판시세(kg당)	
어업	지역					어종	어가
근 해 안 강 망	합계	22	123,859	5,630	156	홍 어	1,944 ~ 5,889
	인천	1	922	922	26		
	장항	-	-	-	-		
	군산	-	-	-	-		
	여수	-	-	-	-		
	목포	21	122,937	5,854	163		
	어 종 별 어획량(kg)		반 지 붕장어	100,300 980	갈 치 홍 어	9,690 912	병 어 기 타
기 선 저 인 망	합계	조업척수	총 어획량(kg)		척당 어획량	양망당 어획량	
	인천	어종별 어획량 (kg)					

- 1) 본 조사자료는 지정항(인천, 장항, 군산, 목포, 여수)에 어선이 직접 입항하여 위판된 자료만 조사한 사항임
2) 단위노력당 어획량은 근해안강망 - 양망당, 기선저인망 - 인망당임
3) 어가는 수협 최고, 최저 어가임

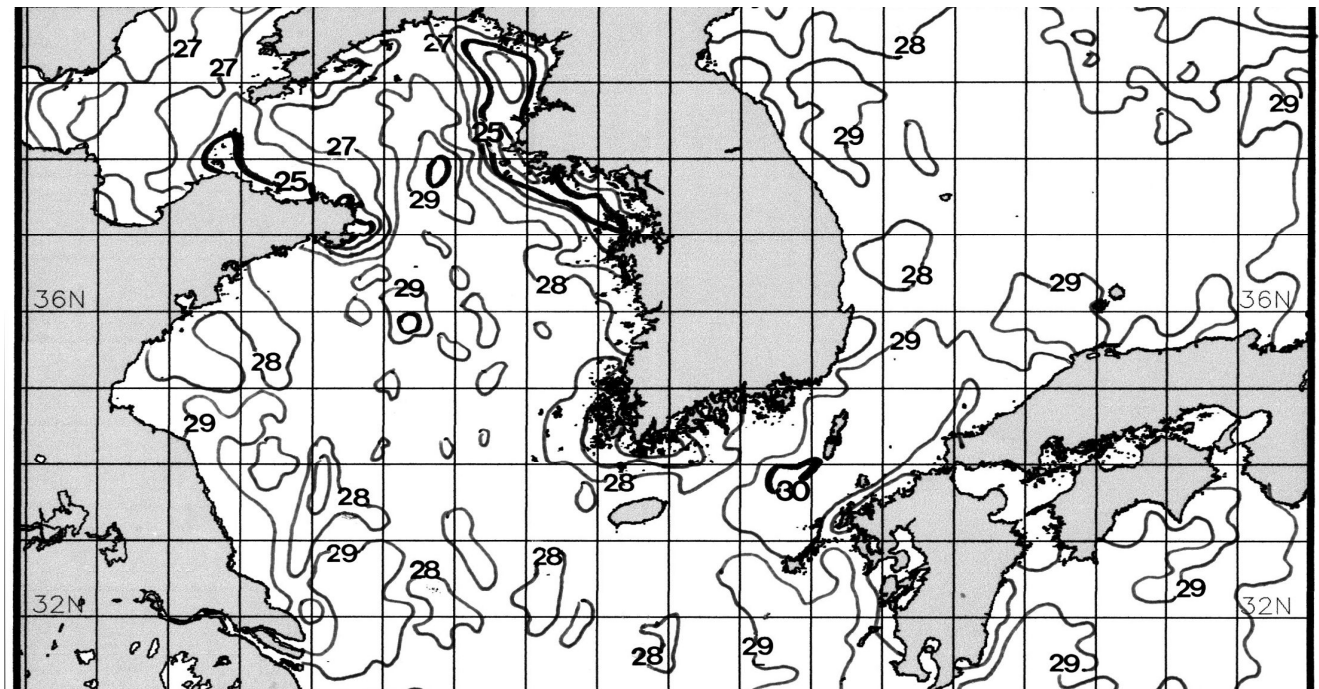
※ 수산동물의 포획금지체장

- | | | | |
|--------------|----------------|---------------|------------|
| - 개서대 : 26cm | - 문치가자미 : 15cm | - 조피볼락 : 23cm | - 참홍어:42cm |
| - 감성돔 : 20cm | - 참가자미 : 12cm | - 쥐노래미 : 20cm | |
| - 돌돔 : 24cm | - 농어 : 30cm | - 황복 : 20cm | |
| - 참돔 : 24cm | - 대구 : 30cm | - 꽃게 : 6.4cm | |
| - 황돔 : 15cm | - 민어 : 33cm | - 팔돔새우 : 10cm | |
| - 넙치 : 21cm | - 붕장어 : 35cm | - 백합 : 5cm | |

2. 지난주(2018.07.22~2018.07.28) 어장분포와 예보기간(2018.08.05~08.11) 어장예상도



3. 2018년 07월 24일~2018년 07월 30일 합성한 위성영상 표면 수온분포도



○ 해·어황에 관하여 문의가 있으시면 아래 주소 또는 담당자에게 전화로 연락주시면 성실히 답변 해드리겠습니다.

○ 우: 400-420 인천광역시 중구 을왕동 선녀바위로 14번지 국립수산물학원 서해수산연구소 자원환경과

담당자 : 김맹진 ☎ (032)745-0617