

2009년 11월 인천광역시 경기동향

■ 인천광역시 경기종합지수(Incheon CI)

○ 9월 인천광역시 경기종합지수는 115.3로 전월대비 0.7% 상승

<표 1> 인천광역시 경기종합지수(동행지수)

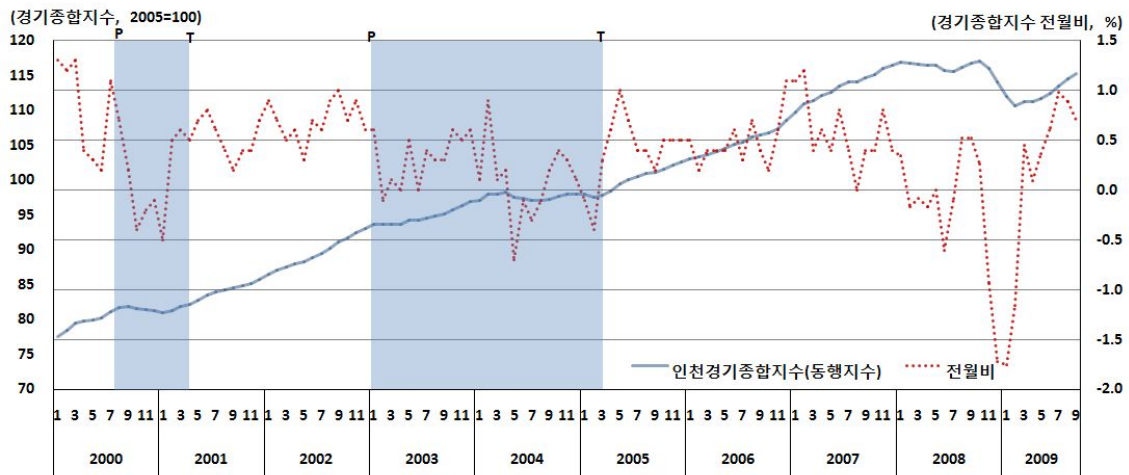
(단위: 2005=100, %)

구 분	2009년					
	4월	5월	6월	7월	8월	9월
경기종합지수 (원지수)	111.3	111.7	112.4	113.5	114.5	115.3
경기종합지수 전월비	0.1	0.4	0.6	1.0	0.9	0.7

주: 최근 4개월은 잠정치로 발표 4개월 후 확정치 전환

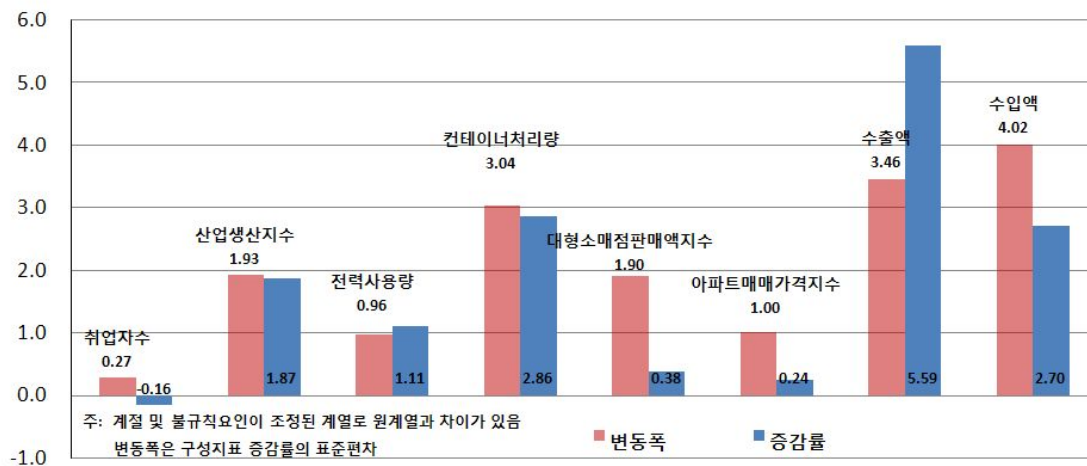
자료: 인천광역시

(그림 1) 인천광역시 경기종합지수 및 전월비 추이



- 구성지표 증감률을 살펴보면, 비농가취업자수(건설업제외)를 제외한 7개 구성요소가 전월대비 상승
 - 증가지표: 산업생산지수 1.87%, 전력사용량 1.11%, 인천항 컨테이너 처리량 2.86%, 대형소매점판매액지수 0.38%, 아파트매매가격지수 0.24%, 수출액 5.59%, 수입액 2.70%
 - 감소지표: 비농가취업자수(건설업제외) -0.16%,
- 고용부문 비농가취업자수(건설업제외)는 전월대비 하락세 전환
- 생산부문은 산업생산지수, 전력사용량, 인천항 컨테이너처리량 모든 지표가 상승
- 소비부문은 대형소매점판매액지수, 아파트 매매가격지수 모두 상승
- 무역부문은 수출액 상승세 전환, 수입액 상승세 유지

(그림 1-2) 인천광역시 경기종합지수 구성지표 증감률(2009년 9월)



○ 순환변동치는 96.3으로 전월대비 0.4p 상승

<표 2> 인천광역시 경기종합지수 순환변동치

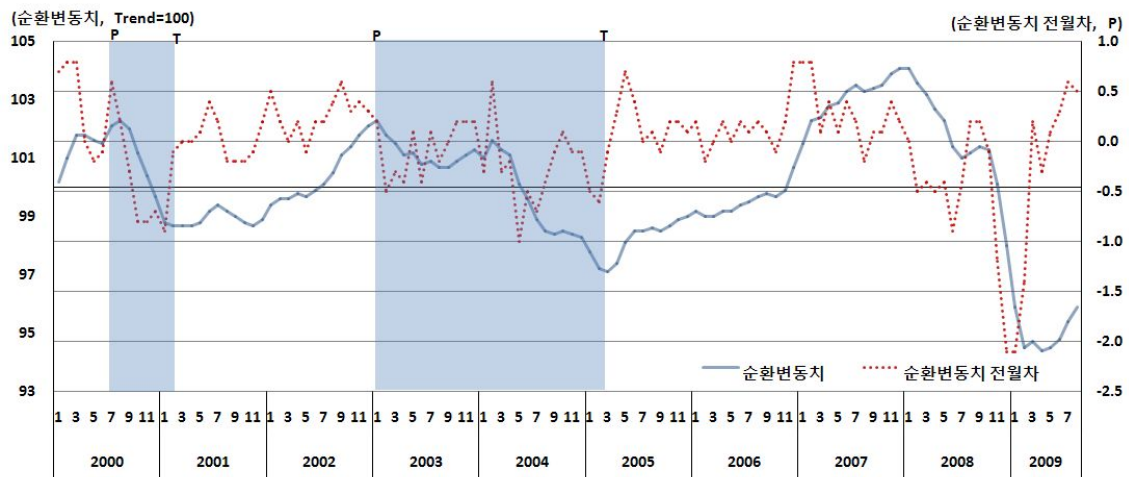
(단위: trend=100, p)

구 분	2009년					
	4월	5월	6월	7월	8월	9월
순환변동치	94.4	94.5	94.8	95.4	95.9	96.3
순환변동치 전월차	-0.3	0.1	0.3	0.6	0.5	0.4

주: 최근 4개월은 잠정치로 발표 4개월 후 확정치 전환

자료: 인천광역시

(그림 3) 인천광역시 경기종합지수 순환변동치 및 전월차 추이



■ 인천광역시 경기종합지수(동행지수) 작성결과

구 분	경기종합지수 (2005=100)	경기종합지수 전월비 (%)	순환변동치 (trend=100)	순환변동치 전월차 (p)
2000.01	77.6	1.3	100.4	0.7
2000.02	78.6	1.3	101.0	0.6
2000.03	79.5	1.1	101.6	0.6
2000.04	79.8	0.4	101.6	0.0
2000.05	80.0	0.3	101.4	-0.2
2000.06	80.2	0.2	101.3	-0.1
2000.07	81.2	1.2	102.0	0.7
2000.08	81.7	0.6	102.2	0.2
2000.09	81.9	0.2	102.0	-0.2
2000.10	81.7	-0.2	101.2	-0.8
2000.11	81.5	-0.2	100.4	-0.8
2000.12	81.3	-0.2	99.8	-0.6
2001.01	81.0	-0.4	98.9	-0.9
2001.02	81.4	0.5	98.8	-0.1
2001.03	81.8	0.5	98.8	0.0
2001.04	82.2	0.5	98.9	0.1
2001.05	82.8	0.7	99.0	0.1
2001.06	83.5	0.8	99.3	0.3
2001.07	84.0	0.6	99.5	0.2
2001.08	84.3	0.4	99.3	-0.2
2001.09	84.5	0.2	99.0	-0.3
2001.10	84.7	0.2	98.8	-0.2
2001.11	85.0	0.4	98.7	-0.1
2001.12	85.6	0.7	98.9	0.2
2002.01	86.4	0.9	99.4	0.5
2002.02	87.0	0.7	99.6	0.2
2002.03	87.4	0.5	99.6	0.0
2002.04	88.0	0.7	99.8	0.2
2002.05	88.2	0.2	99.6	-0.2
2002.06	88.8	0.7	99.8	0.2
2002.07	89.4	0.7	100.0	0.2
2002.08	90.1	0.8	100.4	0.4
2002.09	91.0	1.0	101.0	0.6
2002.10	91.7	0.8	101.3	0.3
2002.11	92.5	0.9	101.7	0.4
2002.12	93.1	0.6	102.0	0.3

주 : 인천광역시 경기종합지수는 최근 4개월은 잠정치로 4개월 이후 확정치 전환

자료 : 인천광역시, 인천발전연구원

구 분	경기종합지수 (2005=100)	경기종합지수 전월비 (%)	순환변동치 (trend=100)	순환변동치 전월차 (p)
2003.01	93.7	0.6	102.3	0.2
2003.02	93.6	-0.1	101.8	-0.5
2003.03	93.7	0.1	101.5	-0.3
2003.04	93.7	0.0	101.1	-0.4
2003.05	94.2	0.5	101.2	0.1
2003.06	94.2	0.0	100.8	-0.4
2003.07	94.6	0.4	100.9	0.1
2003.08	94.9	0.3	100.7	-0.2
2003.09	95.2	0.3	100.7	0.0
2003.10	95.8	0.6	100.9	0.2
2003.11	96.3	0.5	101.1	0.2
2003.12	96.9	0.6	101.3	0.2
2004.01	97.0	0.1	101.0	-0.3
2004.02	97.9	0.9	101.6	0.6
2004.03	98.0	0.1	101.3	-0.3
2004.04	98.2	0.2	101.1	-0.2
2004.05	97.5	-0.7	100.1	-1.0
2004.06	97.4	-0.1	99.6	-0.5
2004.07	97.1	-0.3	98.9	-0.7
2004.08	97.0	-0.1	98.5	-0.4
2004.09	97.2	0.2	98.4	-0.1
2004.10	97.6	0.4	98.5	0.1
2004.11	97.9	0.3	98.4	-0.1
2004.12	98.0	0.1	98.3	-0.1
2005.01	97.9	-0.1	97.8	-0.5
2005.02	97.5	-0.4	97.2	-0.6
2005.03	97.8	0.3	97.1	-0.1
2005.04	98.4	0.6	97.4	0.3
2005.05	99.4	1.0	98.1	0.7
2005.06	100.1	0.7	98.5	0.4
2005.07	100.5	0.4	98.5	0.0
2005.08	100.9	0.4	98.6	0.1
2005.09	101.1	0.2	98.5	-0.1
2005.10	101.6	0.5	98.7	0.2
2005.11	102.1	0.5	98.9	0.2
2005.12	102.6	0.5	99.0	0.1

주 : 인천광역시 경기종합지수는 최근 4개월은 잠정치로 4개월 이후 확정치 전환

자료 : 인천광역시, 인천발전연구원

구 분	경기종합지수 (2005=100)	경기종합지수 전월비 (%)	순환변동치 (trend=100)	순환변동치 전월차 (p)
2006.01	103.1	0.5	99.2	0.2
2006.02	103.3	0.2	99.0	-0.2
2006.03	103.7	0.4	99.0	0.0
2006.04	104.1	0.4	99.2	0.2
2006.05	104.5	0.4	99.2	0.0
2006.06	105.1	0.6	99.4	0.2
2006.07	105.4	0.3	99.5	0.1
2006.08	106.1	0.7	99.7	0.2
2006.09	106.5	0.4	99.8	0.1
2006.10	106.7	0.2	99.7	-0.1
2006.11	107.3	0.6	99.9	0.2
2006.12	108.5	1.1	100.7	0.8
2007.01	109.7	1.1	101.5	0.8
2007.02	111.0	1.2	102.3	0.8
2007.03	111.4	0.4	102.4	0.1
2007.04	112.1	0.6	102.8	0.4
2007.05	112.6	0.4	102.9	0.1
2007.06	113.5	0.8	103.3	0.4
2007.07	114.0	0.4	103.5	0.2
2007.08	114.1	0.0	103.3	-0.2
2007.09	114.6	0.4	103.4	0.1
2007.10	115.1	0.4	103.5	0.1
2007.11	116.0	0.8	103.9	0.4
2007.12	116.5	0.4	104.1	0.2
2008.01	116.9	0.3	104.1	0.0
2008.02	116.7	-0.2	103.6	-0.5
2008.03	116.6	-0.1	103.2	-0.4
2008.04	116.4	-0.2	102.7	-0.5
2008.05	116.4	0.0	102.3	-0.4
2008.06	115.7	-0.6	101.4	-0.9
2008.07	115.6	-0.1	101.0	-0.4
2008.08	116.2	0.5	101.2	0.2
2008.09	116.8	0.5	101.4	0.2
2008.10	117.1	0.3	101.3	-0.1
2008.11	116.0	-0.9	100.1	-1.2
2008.12	114.0	-1.7	98.0	-2.1

주 : 인천광역시 경기종합지수는 최근 4개월은 잠정치로 4개월 이후 확정치 전환

자료 : 인천광역시, 인천발전연구원

구 분	경기종합지수 (2005=100)	경기종합지수 전월비 (%)	순환변동치 (trend=100)	순환변동치 전월차 (p)
2009.01	112.0	-1.8	95.9	-2.1
2009.02	110.7	-1.2	94.5	-1.4
2009.03	111.2	0.5	94.7	0.2
2009.04	111.3	0.1	94.4	-0.3
2009.05	111.7	0.4	94.5	0.1
2009.06 ^p	112.4	0.6	94.8	0.3
2009.07 ^p	113.5	1.0	95.4	0.6
2009.08 ^p	114.5	0.9	95.9	0.5
2009.09 ^p	115.3	0.7	96.3	0.4

주 : 인천광역시 경기종합지수는 최근 4개월은 잠정치로 4개월 이후 확정치 전환
 자료 : 인천광역시, 인천발전연구원