



## 인천광역시 경기종합지수

2010년 1월





# 목 차

I. 인천광역시 경기종합 선행지수 .....	5
1. 선행지수 및 전년동월비 .....	5
2. 선행지수 구성지표 .....	8
II. 인천광역시 경기종합 동행지수 .....	9
1. 동행지수 및 순환변동치 .....	9
2. 동행지수 구성지표 .....	11
III. 통계표 .....	13
1. 인천광역시 경기종합 선행지수 .....	13
2. 인천광역시 경기종합 동행지수 .....	17
IV. 참고사항 .....	21
1. 통계이용상의 유의사항 .....	21
2. 경기종합지수 작성방법 .....	22
3. 주요용어해설 .....	24



# I. 인천광역시 경기종합 선행지수

## 1. 선행지수 및 전년동월비

- 인천광역시와 인천발전연구원은 경기종합 선행지수를 개발하여 2009년 12월 통계청 “인천광역시 경기종합지수” 변경 승인을 거쳐 2010년 1월부터 매월 발간되는 「인천경제동향」과 「인천광역시 경기종합지수」를 통해 자료제공
  - 인천광역시, 인천발전연구원 홈페이지에 관련 자료 수록
- 인천광역시 경기종합 선행지수는 인천 지역경제 순환구조를 고용, 생산, 소비, 투자, 무역, 금융 부문으로 구분하고, 각 부문별로 경기 선행성을 가지고 있는 것으로 판단된 7개 지표로 구성

부 문	구 성 지 표
고 용	· 신규 구직자수(인천)
생 산	· 제조업 재고순환지표(인천)
소 비	· 인천 자동차등록대수 비율(전국기준)
투 자	· 건축허가면적(인천)
무 역	· 순상품교역조건(전국)
금 융	· 금융기관유동성(전국, 말잔기준)
	· 장단기금리차(전국)

- 인천광역시 경기종합 선행지수 작성결과는 경기종합 선행지수(원지수), 선행지수 전월비, 전년동월비(12개월 평활화 전비), 전년동월비 전월차로 구분하여 제공
  - 구성지표의 추세를 매월 함께 제공하여 각 부문의 동향을 살펴 볼 수 있는 기초 자료 제공

## ■ 선행지수

- 11월 인천광역시 경기종합 선행지수는 104.0로 전월대비 0.4% 상승

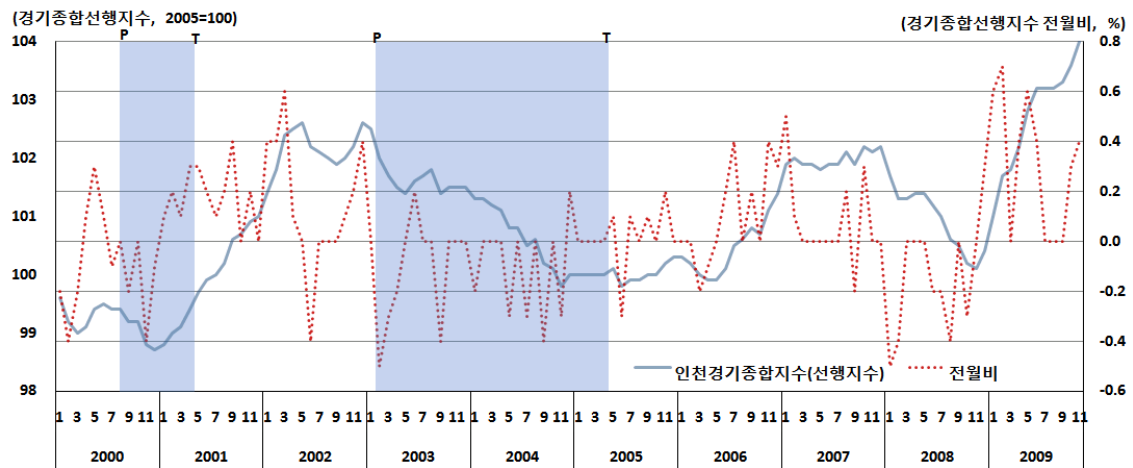
〈표 1〉 인천광역시 경기종합 선행지수

(단위 : 2005=100, %)

구 분	2009년					
	6월	7월	8월	9월	10월	11월
선행지수 (원지수)	103.2	103.2	103.2	103.3	103.6	104.0
선행지수 전월비	0.4	0.0	0.0	0.0	0.3	0.4

주 : 최근 4개월은 잠정치로 발표 4개월 후 확정치 전환  
자료 : 인천광역시, 인천발전연구원

(그림 15) 인천광역시 경기종합 선행지수 및 전월비 추이



### 【참고사항】

- 경기종합 선행지수(원지수)는 추세·순환 계열로 향후 경기의 전반적인 흐름과 변화를 살펴 보는 단기에 측 참고자료로 활용
- 인천광역시 경기종합 선행지수는 별도의 추세조정을 거치지 않았으므로 지역내총생산(GRDP) 또는 산업생산지수 등 다른 지표의 흐름을 추종하지 않음
  - 전국의 경우 국내총생산(GDP)를 목표추세로 하여 종합지수의 추세를 조정
- 기타 일반 참고 사항은 「iv. 참고사항」 참조

## ■ 선행지수 전년동월비

- 선행지수 전년동월비는 2.9%로 전월대비 0.4%p 상승

〈표 2〉 인천광역시 경기종합 선행지수 전년동월비

(단위 : %, %p)

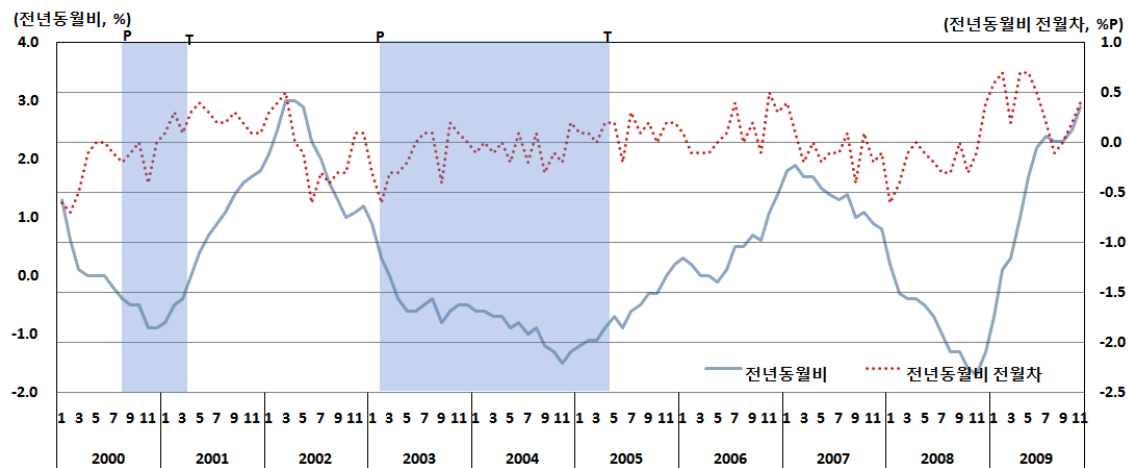
구 분	2009년					
	6월	7월	8월	9월	10월	11월
선행지수 전년동월비 <sup>1)</sup>	2.2	2.4	2.3	2.3	2.5	2.9
전년동월비 전월차	0.7	0.5	0.2	-0.1	0.0	0.2

주 : <sup>1)</sup>전년동월비는 12개월 평활화 전비(12month smoothed change),

최근 4개월은 잠정치로 발표 4개월 후 확정치 전환

자료 : 인천광역시, 인천발전연구원

(그림 16) 인천광역시 경기종합 선행지수 전년동월비 및 전년동월비 전월차 추이



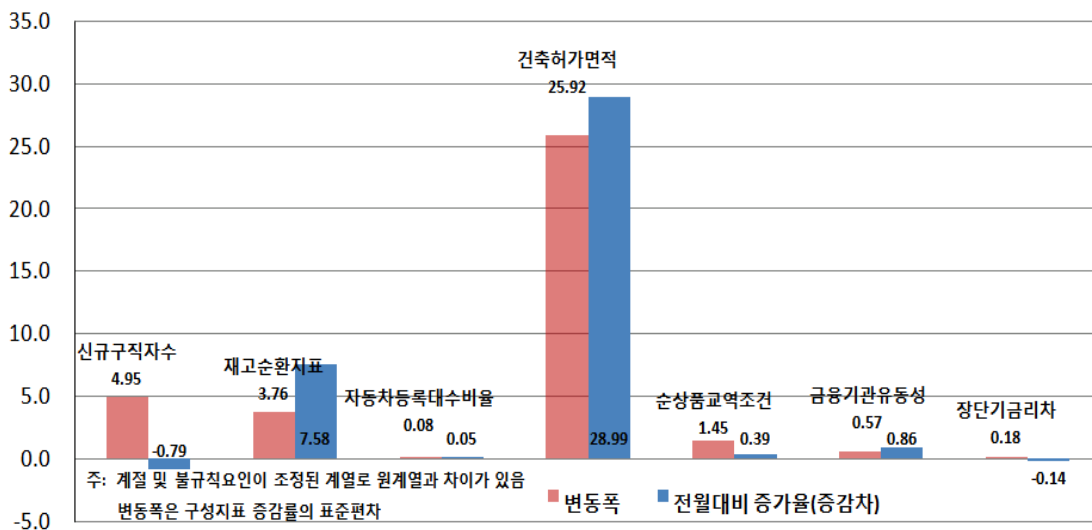
### 【참고사항】

- 선행지수 전년동월비는 경기전환점을 예측하는 보조지표로 활용
  - 전년동월비는 12개월 평활화전비를 의미하며, 산정식은 「iv. 참고사항」 참조
- 선행지수 전년동월비는 변화율 크기 보다는 방향(상승 또는 하락)에 더 큰 의미가 있음
  - 일반적으로 4개월에서 6개월 이상 동일한 방향성을 보일경우 경기전환 신호로 판단
- 기타 일반 참고 사항은 「iv. 참고사항」 참조

## 2. 선행지수 구성지표

- 구성지표의 전월대비 증감률을 살펴보면, 신규구직자수(인천), 장단기금리차(전국)를 제외한 5개 구성요소가 전월대비 상승
  - 증가지표 : 제조업 재고순환지표(인천) 7.58%p, 자동차등록대수비율(전국기준) 0.05%, 건축 허가면적(인천) 28.99%, 순상품교역조건(전국) 0.39%, 금융기관유동성(전국) 0.86%
  - 감소지표 : 신규구직자수(인천) -0.79%, 장단기금리차(전국) -0.14%p
- 고용부문 신규구직자수(인천)는 전월대비 하락세 유지
- 생산부문 제조업 재고순환지표(인천)는 상승세 유지
- 소비부문 자동차등록대수비율(전국기준)는 상승세 유지
- 투자부문 건축허가면적(인천)은 상승 전환
- 무역부문 순상품교역조건(전국)은 상승세 유지
- 금융부문 금융기관유동성(전국, 말잔기준)은 증가세 유지, 장단기 금리차(전국)는 하락 전환

(그림 1-17) 인천광역시 경기종합 선행지수 구성지표 증감률(2009년 11월)





## II. 인천광역시 경기종합 동행지수

### 1. 동행지수 및 순환변동치

#### ■ 동행지수

- 11월 인천광역시 경기종합 동행지수는 116.2로 전월대비 0.2% 상승

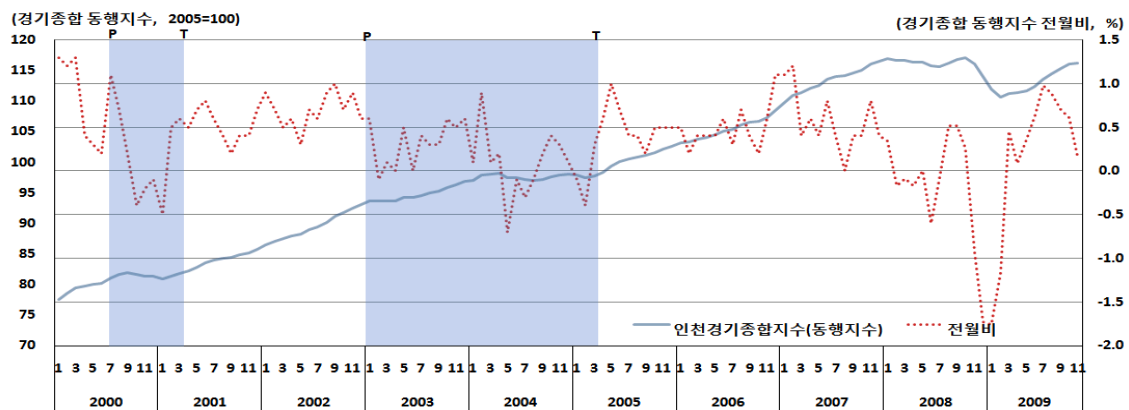
〈표 3〉 인천광역시 경기종합지수(동행지수)

(단위 : 2005=100, %)

구 분	2009년					
	6월	7월	8월	9월	10월	11월
경기종합지수 (원지수)	112.4	113.5	114.5	115.3	116.0	116.2
경기종합지수 전월비	0.6	1.0	0.9	0.7	0.6	0.2

주 : 최근 4개월은 잠정치로 발표 4개월 후 확정치 전환  
자료 : 인천광역시

(그림 21) 인천광역시 경기종합 동행지수 및 전월비 추이



#### 【참고사항】

- 경기종합 동행지수(원지수)는 추세·순환 계열로 현재 경기의 전반적인 흐름과 변화를 살펴보는 참고자료로 활용
- 인천광역시 경기종합 동행지수는 별도의 추세조정을 거치지 않았으므로 지역내총생산(GRDP) 또는 산업생산지수 등 다른 지표의 흐름을 추종하지 않음
  - 전국의 경우 국내총생산(GDP)을 목표추세로 하여 종합지수의 추세를 조정
- 기타 일반 참고 사항은 「iv. 참고사항」 참조

## ■ 순환변동치

- 순환변동치는 96.4로 2009년 5월 이후 처음으로 전월대비 0.1p 하락

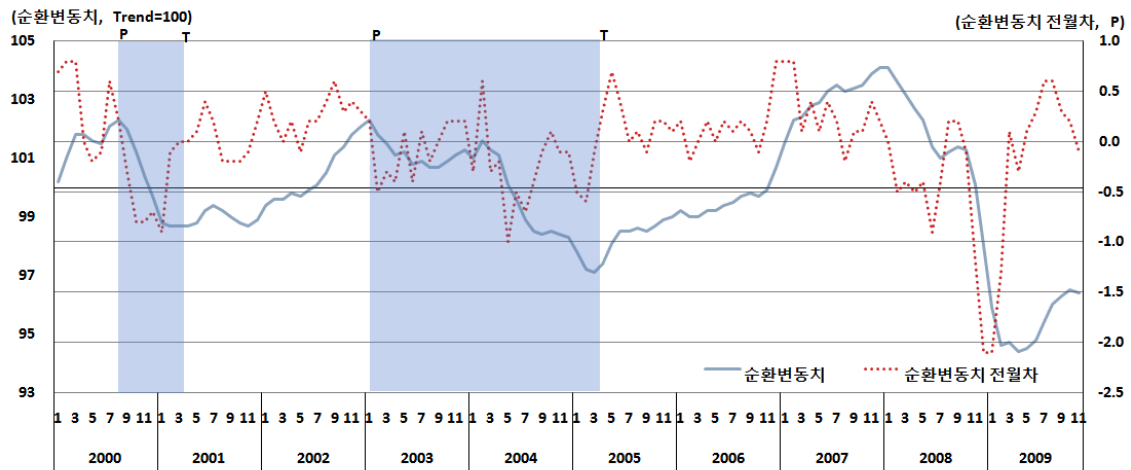
<표 4> 인천광역시 경기종합 동행지수 순환변동치

(단위 : trend=100, p)

구 분	2009년					
	6월	7월	8월	9월	10월	11월
순환변동치	94.8	95.4	96.0	96.3	96.5	96.4
순환변동치 전월차	0.3	0.6	0.6	0.3	0.2	-0.1

주 : 최근 4개월은 잠정치로 발표 4개월 후 확정치 전환  
자료 : 인천광역시

(그림 22) 인천광역시 경기종합 동행지수 순환변동치 및 전월차 추이



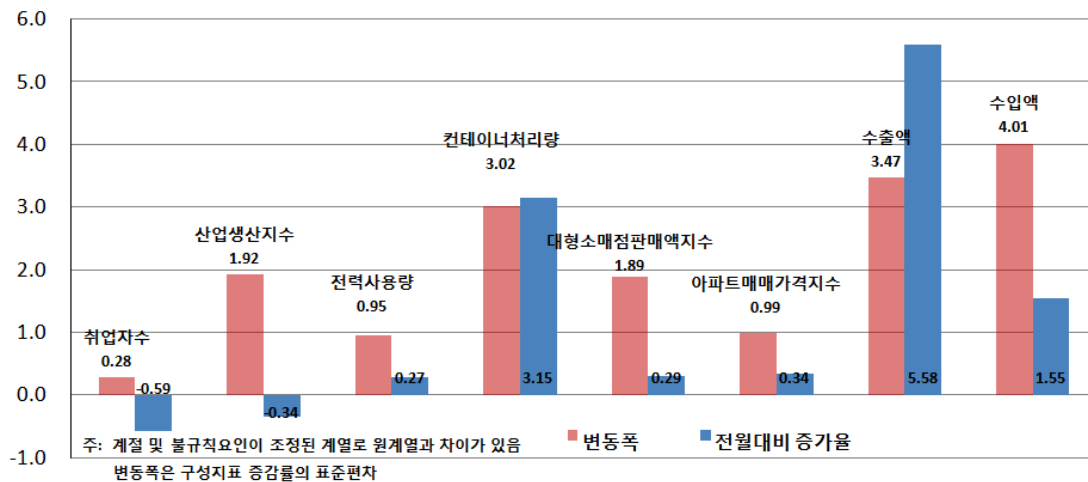
### 【참고사항】

- 동행지수 순환변동치는 경기국면과 전환점을 예측하는 보조지표로 활용
  - 순환변동치는 동행지수(원지수)에서 국면평균법(PAT필터)으로 추출한 추세를 제거하여 산정하고, 산정식은 「iv. 참고사항」 참조
- 동행지수 순환변동치는 변화율 크기 보다는 방향(상승 또는 하락)에 더 큰 의미가 있음
- 기타 일반 참고 사항은 「iv. 참고사항」 참조

## 2. 동행지수 구성지표

- 구성지표 전월대비 증감률을 살펴보면, 비농가취업자수(건설업제외), 산업생산지수를 제외한 6개 구성요소가 전월대비 상승
  - 증가지표 : 전력사용량 0.27%, 인천항 컨테이너 처리량 3.15%, 대형소매점판매액지수 0.29%, 아파트매매 가격지수 0.34%, 수출액 5.58%, 수입액 1.55%
  - 감소지표 : 비농가취업자수(건설업제외) -0.59%, 산업생산지수 -0.34%
- 고용부문 비농가취업자수(건설업제외)는 하락폭 확대
- 생산부문 산업생산지수 하락전환, 전력사용량, 인천항 컨테이너처리량 상승세 유지
- 소비부문 대형소매점판매액지수, 아파트 매매가격지수 모두 상승세 유지
- 무역부문 수출액, 수입액 모두 상승세 유지

(그림 1-32) 인천광역시 경기종합 동행지수 구성지표 증감률(2009년 11월)





### III. 통계표

#### 1. 인천광역시 경기종합 선행지수

구 분	경기종합 선행지수 (2005=100)	경기종합 선행지수 전월비 (%)	전년동월비 <sup>1)</sup> (%)	전년동월비 전월차 (%p)
2000.01	99.6	-0.2	1.3	-0.6
2000.02	99.2	-0.4	0.6	-0.7
2000.03	99.0	-0.2	0.1	-0.5
2000.04	99.1	0.1	0.0	-0.1
2000.05	99.4	0.3	0.0	0.0
2000.06	99.5	0.1	0.0	0.0
2000.07	99.4	-0.1	-0.2	-0.1
2000.08	99.4	0.0	-0.4	-0.2
2000.09	99.2	-0.2	-0.5	-0.1
2000.10	99.2	0.0	-0.5	0.0
2000.11	98.8	-0.4	-0.9	-0.4
2000.12	98.7	-0.1	-0.9	0.0
2001.01	98.8	0.1	-0.8	0.1
2001.02	99.0	0.2	-0.5	0.3
2001.03	99.1	0.1	-0.4	0.1
2001.04	99.4	0.3	0.0	0.3
2001.05	99.7	0.3	0.4	0.4
2001.06	99.9	0.2	0.7	0.3
2001.07	100.0	0.1	0.9	0.2
2001.08	100.2	0.2	1.1	0.2
2001.09	100.6	0.4	1.4	0.3
2001.10	100.7	0.0	1.6	0.2
2001.11	100.9	0.2	1.7	0.1
2001.12	101.0	0.0	1.8	0.1
2002.01	101.4	0.4	2.1	0.3
2002.02	101.8	0.4	2.5	0.4
2002.03	102.4	0.6	3.0	0.5
2002.04	102.5	0.1	3.0	0.0
2002.05	102.6	0.0	2.9	-0.1
2002.06	102.2	-0.4	2.3	-0.6
2002.07	102.1	0.0	2.0	-0.3
2002.08	102.0	0.0	1.6	-0.4
2002.09	101.9	0.0	1.3	-0.3
2002.10	102.0	0.1	1.0	-0.3
2002.11	102.2	0.2	1.1	0.1
2002.12	102.6	0.4	1.2	0.1

주 : <sup>1)</sup>전년동월비는 12개월 평활화 전비(12month smoothed change),

최근 4개월은 잠정치로 발표 4개월 후 확정치 전환

자료 : 인천광역시, 인천발전연구원

(계속)

구 분	경기종합 선행지수 (2005=100)	경기종합 선행지수 전월비 (%)	전년동월비 <sup>1)</sup> (%)	전년동월비 전월차 (%p)
2003.01	102.5	0.0	0.9	-0.3
2003.02	102.0	-0.5	0.3	-0.6
2003.03	101.7	-0.3	0.0	-0.3
2003.04	101.5	-0.2	-0.4	-0.3
2003.05	101.4	0.0	-0.6	-0.2
2003.06	101.6	0.2	-0.6	0.0
2003.07	101.7	0.0	-0.5	0.1
2003.08	101.8	0.0	-0.4	0.1
2003.09	101.4	-0.4	-0.8	-0.4
2003.10	101.5	0.0	-0.6	0.2
2003.11	101.5	0.0	-0.5	0.1
2003.12	101.5	0.0	-0.5	0.0
2004.01	101.3	-0.2	-0.6	-0.1
2004.02	101.3	0.0	-0.6	0.0
2004.03	101.2	0.0	-0.7	-0.1
2004.04	101.1	0.0	-0.7	0.0
2004.05	100.8	-0.3	-0.9	-0.2
2004.06	100.8	0.0	-0.8	0.1
2004.07	100.5	-0.3	-1.0	-0.2
2004.08	100.6	0.0	-0.9	0.1
2004.09	100.2	-0.4	-1.2	-0.3
2004.10	100.1	0.0	-1.3	-0.1
2004.11	99.8	-0.3	-1.5	-0.2
2004.12	100.0	0.2	-1.3	0.2
2005.01	100.0	0.0	-1.2	0.1
2005.02	100.0	0.0	-1.1	0.1
2005.03	100.0	0.0	-1.1	0.0
2005.04	100.0	0.0	-0.9	0.2
2005.05	100.1	0.1	-0.7	0.2
2005.06	99.8	-0.3	-0.9	-0.2
2005.07	99.9	0.1	-0.6	0.3
2005.08	99.9	0.0	-0.5	0.1
2005.09	100.0	0.1	-0.3	0.2
2005.10	100.0	0.0	-0.3	0.0
2005.11	100.2	0.2	0.0	0.2
2005.12	100.3	0.0	0.2	0.2

주 : <sup>1)</sup>전년동월비는 12개월 평활화 전비(12month smoothed change),

최근 4개월은 잠정치로 발표 4개월 후 확정치 전환

자료 : 인천광역시, 인천발전연구원

(계속)

구 분	경기종합 선행지수 (2005=100)	경기종합 선행지수 전월비 (%)	전년동월비 <sup>1)</sup> (%)	전년동월비 전월차 (%p)
2006,01	100.3	0.0	0.3	0.1
2006,02	100.2	0.0	0.2	-0.1
2006,03	100.0	-0.2	0.0	-0.1
2006,04	99.9	-0.1	0.0	-0.1
2006,05	99.9	0.0	-0.1	0.0
2006,06	100.1	0.2	0.1	0.1
2006,07	100.5	0.4	0.5	0.4
2006,08	100.6	0.0	0.5	0.0
2006,09	100.8	0.2	0.7	0.2
2006,10	100.7	0.0	0.6	-0.1
2006,11	101.1	0.4	1.1	0.5
2006,12	101.4	0.3	1.4	0.3
2007,01	101.9	0.5	1.8	0.4
2007,02	102.0	0.1	1.9	0.1
2007,03	101.9	0.0	1.7	-0.2
2007,04	101.9	0.0	1.7	0.0
2007,05	101.8	0.0	1.5	-0.2
2007,06	101.9	0.0	1.4	-0.1
2007,07	101.9	0.0	1.3	-0.1
2007,08	102.1	0.2	1.4	0.1
2007,09	101.9	-0.2	1.0	-0.4
2007,10	102.2	0.3	1.1	0.1
2007,11	102.1	0.0	0.9	-0.2
2007,12	102.2	0.0	0.8	-0.1
2008,01	101.7	-0.5	0.2	-0.6
2008,02	101.3	-0.4	-0.3	-0.4
2008,03	101.3	0.0	-0.4	-0.1
2008,04	101.4	0.0	-0.4	0.0
2008,05	101.4	0.0	-0.5	-0.1
2008,06	101.2	-0.2	-0.7	-0.2
2008,07	101.0	-0.2	-1.0	-0.3
2008,08	100.6	-0.4	-1.3	-0.3
2008,09	100.5	0.0	-1.3	0.0
2008,10	100.2	-0.3	-1.6	-0.3
2008,11	100.1	0.0	-1.7	-0.1
2008,12	100.4	0.3	-1.3	0.4

주 : <sup>1)</sup>전년동월비는 12개월 평활화 전비(12month smoothed change),

최근 4개월은 잠정치로 발표 4개월 후 확정치 전환

자료 : 인천광역시, 인천발전연구원

(계속)

구 분	경기종합 선행지수 (2005=100)	경기종합 선행지수 전월비 (%)	전년동월비 <sup>1)</sup> (%)	전년동월비 전월차 (%p)
2009.01	101.0	0.6	-0.7	0.6
2009.02	101.7	0.7	0.1	0.7
2009.03	101.8	0.0	0.3	0.2
2009.04	102.2	0.4	1.0	0.7
2009.05	102.8	0.6	1.7	0.7
2009.06	103.2	0.4	2.2	0.5
2009.07	103.2	0.0	2.4	0.2
2009.08 <sup>p</sup>	103.2	0.0	2.3	-0.1
2009.09 <sup>p</sup>	103.3	0.0	2.3	0.0
2009.10 <sup>p</sup>	103.6	0.3	2.5	0.2
2009.11 <sup>p</sup>	104.0	0.4	2.9	0.4

주 : <sup>1)</sup>전년동월비는 12개월 평활화 전비(12month smoothed change),  
 최근 4개월은 잠정치로 발표 4개월 후 확정치 전환  
 자료 : 인천광역시, 인천발전연구원



## 2. 인천광역시 경기종합 동행지수

구 분	경기종합 동행지수 (2005=100)	경기종합 동행지수 전월비 (%)	순환변동치 (trend=100)	순환변동치 전월차 (p)
2000.01	77.6	1.3	100.4	0.7
2000.02	78.6	1.3	101.0	0.6
2000.03	79.5	1.1	101.6	0.6
2000.04	79.8	0.4	101.6	0.0
2000.05	80.0	0.3	101.4	-0.2
2000.06	80.2	0.2	101.3	-0.1
2000.07	81.2	1.2	102.0	0.7
2000.08	81.7	0.6	102.2	0.2
2000.09	81.9	0.2	102.0	-0.2
2000.10	81.7	-0.2	101.2	-0.8
2000.11	81.5	-0.2	100.4	-0.8
2000.12	81.3	-0.2	99.8	-0.6
2001.01	81.0	-0.4	98.9	-0.9
2001.02	81.4	0.5	98.8	-0.1
2001.03	81.8	0.5	98.8	0.0
2001.04	82.2	0.5	98.9	0.1
2001.05	82.8	0.7	99.0	0.1
2001.06	83.5	0.8	99.3	0.3
2001.07	84.0	0.6	99.5	0.2
2001.08	84.3	0.4	99.3	-0.2
2001.09	84.5	0.2	99.0	-0.3
2001.10	84.7	0.2	98.8	-0.2
2001.11	85.0	0.4	98.7	-0.1
2001.12	85.6	0.7	98.9	0.2
2002.01	86.4	0.9	99.4	0.5
2002.02	87.0	0.7	99.6	0.2
2002.03	87.4	0.5	99.6	0.0
2002.04	88.0	0.7	99.8	0.2
2002.05	88.2	0.2	99.6	-0.2
2002.06	88.8	0.7	99.8	0.2
2002.07	89.4	0.7	100.0	0.2
2002.08	90.1	0.8	100.4	0.4
2002.09	91.0	1.0	101.0	0.6
2002.10	91.7	0.8	101.3	0.3
2002.11	92.5	0.9	101.7	0.4
2002.12	93.1	0.6	102.0	0.3

주 : 인천광역시 경기종합 동행지수는 최근 4개월은 잠정치로 4개월 이후 확정치 전환  
 자료 : 인천광역시, 인천발전연구원

(계속)

구 분	경기종합 동행지수 (2005=100)	경기종합 동행지수 전월비 (%)	순환변동치 (trend=100)	순환변동치 전월차 (p)
2003.01	93.7	0.6	102.3	0.2
2003.02	93.6	-0.1	101.8	-0.5
2003.03	93.7	0.1	101.5	-0.3
2003.04	93.7	0.0	101.1	-0.4
2003.05	94.2	0.5	101.2	0.1
2003.06	94.2	0.0	100.8	-0.4
2003.07	94.6	0.4	100.9	0.1
2003.08	94.9	0.3	100.7	-0.2
2003.09	95.2	0.3	100.7	0.0
2003.10	95.8	0.6	100.9	0.2
2003.11	96.3	0.5	101.1	0.2
2003.12	96.9	0.6	101.3	0.2
2004.01	97.0	0.1	101.0	-0.3
2004.02	97.9	0.9	101.6	0.6
2004.03	98.0	0.1	101.3	-0.3
2004.04	98.2	0.2	101.1	-0.2
2004.05	97.5	-0.7	100.1	-1.0
2004.06	97.4	-0.1	99.6	-0.5
2004.07	97.1	-0.3	98.9	-0.7
2004.08	97.0	-0.1	98.5	-0.4
2004.09	97.2	0.2	98.4	-0.1
2004.10	97.6	0.4	98.5	0.1
2004.11	97.9	0.3	98.4	-0.1
2004.12	98.0	0.1	98.3	-0.1
2005.01	97.9	-0.1	97.8	-0.5
2005.02	97.5	-0.4	97.2	-0.6
2005.03	97.8	0.3	97.1	-0.1
2005.04	98.4	0.6	97.4	0.3
2005.05	99.4	1.0	98.1	0.7
2005.06	100.1	0.7	98.5	0.4
2005.07	100.5	0.4	98.5	0.0
2005.08	100.9	0.4	98.6	0.1
2005.09	101.1	0.2	98.5	-0.1
2005.10	101.6	0.5	98.7	0.2
2005.11	102.1	0.5	98.9	0.2
2005.12	102.6	0.5	99.0	0.1

주 : 인천광역시 경기종합 동행지수는 최근 4개월은 잠정치로 4개월 이후 확정치 전환

자료 : 인천광역시, 인천발전연구원

(계속)

구 분	경기종합 동행지수 (2005=100)	경기종합 동행지수 전월비 (%)	순환변동치 (trend=100)	순환변동치 전월차 (p)
2006.01	103.1	0.5	99.2	0.2
2006.02	103.3	0.2	99.0	-0.2
2006.03	103.7	0.4	99.0	0.0
2006.04	104.1	0.4	99.2	0.2
2006.05	104.5	0.4	99.2	0.0
2006.06	105.1	0.6	99.4	0.2
2006.07	105.4	0.3	99.5	0.1
2006.08	106.1	0.7	99.7	0.2
2006.09	106.5	0.4	99.8	0.1
2006.10	106.7	0.2	99.7	-0.1
2006.11	107.3	0.6	99.9	0.2
2006.12	108.5	1.1	100.7	0.8
2007.01	109.7	1.1	101.5	0.8
2007.02	111.0	1.2	102.3	0.8
2007.03	111.4	0.4	102.4	0.1
2007.04	112.1	0.6	102.8	0.4
2007.05	112.6	0.4	102.9	0.1
2007.06	113.5	0.8	103.3	0.4
2007.07	114.0	0.4	103.5	0.2
2007.08	114.1	0.0	103.3	-0.2
2007.09	114.6	0.4	103.4	0.1
2007.10	115.1	0.4	103.5	0.1
2007.11	116.0	0.8	103.9	0.4
2007.12	116.5	0.4	104.1	0.2
2008.01	116.9	0.3	104.1	0.0
2008.02	116.7	-0.2	103.6	-0.5
2008.03	116.6	-0.1	103.2	-0.4
2008.04	116.4	-0.2	102.7	-0.5
2008.05	116.4	0.0	102.3	-0.4
2008.06	115.7	-0.6	101.4	-0.9
2008.07	115.6	-0.1	101.0	-0.4
2008.08	116.2	0.5	101.2	0.2
2008.09	116.8	0.5	101.4	0.2
2008.10	117.1	0.3	101.3	-0.1
2008.11	116.0	-0.9	100.1	-1.2
2008.12	114.0	-1.7	98.0	-2.1

주 : 인천광역시 경기종합 동행지수는 최근 4개월은 잠정치로 4개월 이후 확정치 전환

자료 : 인천광역시, 인천발전연구원

(계속)

구 분	경기종합 동행지수 (2005=100)	경기종합 동행지수 전월비 (%)	순환변동치 (trend=100)	순환변동치 전월차 (p)
2009.01	112.0	-1.8	95.9	-2.1
2009.02	110.7	-1.2	94.6	-1.3
2009.03	111.2	0.5	94.7	0.1
2009.04	111.3	0.1	94.4	-0.3
2009.05	111.7	0.4	94.5	0.1
2009.06	112.4	0.6	94.8	0.3
2009.07	113.5	1.0	95.4	0.6
2009.08 <sup>p</sup>	114.5	0.9	96.0	0.6
2009.09 <sup>p</sup>	115.3	0.7	96.3	0.3
2009.10 <sup>p</sup>	116.0	0.6	96.5	0.2
2009.11 <sup>p</sup>	116.2	0.2	96.4	-0.1

주 : 인천광역시 경기종합 동행지수는 최근 4개월은 잠정치로 4개월 이후 확정치 전환  
 자료 : 인천광역시, 인천발전연구원

## IV. 참고사항

### 1. 통계 이용상의 유의사항

- 인천광역시 경기종합지수는 선행지수와 동행지수로 구성되며, 인천광역시와 인천발전연구원이 작성·발표
  - 일반적으로 경기종합지수는 선행지수, 동행지수, 후행지수로 구분
- 인천광역시 경기종합지수는 2000년 1월부터 소급 작성하여 발표
- 구성지표의 시계열자료는 실질화(불변가격 조정) 과정과 계절 및 불규칙요인이 제거된 계열로 작성기관에서 공표하는 원계열과 일치하지 않을 수 있음
- 통계표의 모든 통계 수치는 계산과정과 표기과정에서 반올림상의 차이가 나타날 수 있으므로 표기상 『0.0』은 단위 미만을 의미하는 경우가 있음
- 통계표의 수록된 수치 중 최근 4개월 값은 잠정치로 4개월 이후 확정치로 전환되며, 확정치로 전환된 이후에도 통계 작성기관에서 발표되는 원지수가 변경될 경우 이를 바로 반영하므로 지수 변화가 있을 수 있음
- 경기종합지수와 구성지표의 시계열은 계절조정인자 산출, 표준화인자 조정 등의 연간보정이 필요하며, 연간보정은 매년 3월에서 4월경에 이루어짐
  - 인천광역시 경기종합지수 발표 시점과 통계청 등 작성기관의 연간보정 완료시점 차이로 인해 연간보정된 지수의 발표시점이 불일치 할 수 있음
- 통계표에 사용되는 기호의 의미는 다음과 같음
  - P : 정점(Peak)
  - T : 저점(Trough)
  - p : 잠정치(Preliminary)

## 2. 경기종합지수 작성방법

○ 인천광역시 경기종합지수는 다음과 같은 순서에 따라 작성

### 1) 구성지표의 비경기적 요인 제거

○ 경기적 요인과 비경기적 요인으로 구성된 구성지표의 원계열에서 비경기적 요인을 제거

$$\text{구성지표 원계열} = \frac{\text{추세요인} \times \text{순환요인}}{(\text{경기적 요인})} \times \frac{\text{계절요인} \times \text{불규칙요인}}{(\text{비경기적 요인})}$$

- 계절요인 제거: X-12-ARIMA 이용
- 불규칙요인 제거: 3개월 말항 이동평균

### 2) 전월비 증감률 산출

○ 각 구성지표의 전월비 증감률을 대칭변화율로 산출

$$\text{전월비 증감률} = \frac{(\text{해당월} - \text{전월})}{(\text{해당월} + \text{전월})/2} \times 100$$

### 3) 표준화 증감률 및 종합증감률 산출

○ 각 구성지표의 표준화 증감률과 종합 증감률 산출

$$\text{표준화증감률} = \text{대칭변화율} \times \text{표준화인자값}$$

$$(\text{표준화인자값} = \frac{\text{구성지표 대칭변화율의 표준편차역수}}{\sum \text{구성지표 대칭변화율의 표준편차역수}})$$

$$\text{종합 증감률} = \sum \text{구성지표 표준화 증감률}$$

#### 4) 경기종합지수 산출

- 종합증감률을 누적하여 경기종합지수 산출

$$\text{해당월 지수} = \text{전월지수} \times \frac{(200 + \text{종합증감률})}{(200 - \text{종합증감률})}$$

#### 5) 보조지표 작성

##### ■ 경기종합 동행지수 순환변동치 산출

- 경기종합지수에서 국면평균법(PAT)으로 추출한 추세변동치를 제거하여 산출

$$\text{순환 변동치} = \frac{\text{경기종합지수(동행)}}{\text{경기종합지수추세변동치(동행)}}$$

##### ■ 선행지수 전년동월비 산출

- 전년동월의 왜곡현상을 완화하기위해 12개월 평활화 전비 산출

$$\text{선행지수 전년동월비} = \left( \frac{\text{경기종합 선행지수}}{\text{전년동월 선행지수 중심향 12개월 이동평균치}} - 1 \right) \times 100$$

### 3. 주요용어해설

#### ○ 경기종합지수

- 경기종합지수는 경기변동을 측정하는 대표적인 경기순환지표로 각 경제활동(고용, 생산, 소비, 무역 등)을 대표하는 구성 지표를 선정하고, 이를 종합하여 지역 전체의 현재 경기 변화 방향과 속도, 국면 및 전환점을 판단하는 지표로 사용
- 경기종합지수는 선행종합지수, 동행종합지수, 후행종합지수로 구분되며, 구분은 기준순환일에 대한 시차 정도를 기준으로 이루어짐
- 일반적으로 선행종합지수는 경기변동의 단기에측, 동행지수는 현재 경기상황 판단, 후행지수는 현재경기의 사후적 확인에 활용

#### ○ 경제 시계열의 구성성분(비경기적 요인, 추세·순환요인, 순환요인)

- 일반적으로 경제 시계열(원계열)은 다음과 같은 요소들을 포함

계절요인	1년을 주기로 계절에 따른 주기적 변동 요인
불규칙요인	천재지변, 파업 등 우발적(단기적) 요인에 따른 변동 요인
추세요인	인구, 기술, 자본 등의 변화에 따른 장기적 변동 요인
순환요인	경기순환에 따른 변동 요인

- 위와 같은 요인들 중 경기순환과 무관한 계절요인, 불규칙요인을 비경기적 요인으로 구분하고, 이들 요인을 제거한 추세·순환요인 또는 순환요인이 경기 분석에 활용

#### ○ 계절조정, 불규칙요인 제거

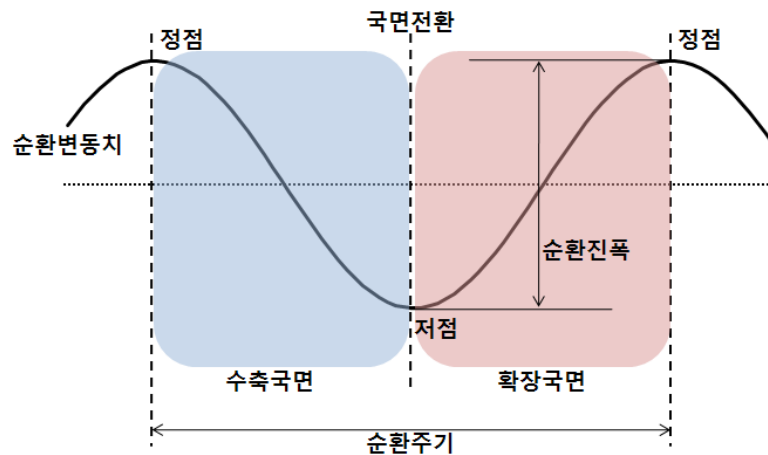
- 계절조정은 경제 시계열의 원계열 자료에서 계절요인을 제거하는 과정을 말함
- 우발적요인에 따라 발생할 수 있는 불규칙요인을 이동평균법(moving average) 등을 활용하여 평활화 하는 과정

#### ○ 경기순환(변동)

- 경기순환이란 경제의 장기 성장추세를 중심으로 국가 또는 지역의 전반적 경제활동이 상승과 하강을 반복하는 현상을 의미
- 경기순환은 확장국면과 수축국면으로 구분할 수 있으며, 확장(수축)국면은 경기저점(정점)



에서 경기정점(저점)까지 경제활동이 활발한(위축된) 기간을 의미



### ○ 기준순환일

- 기준순환일이란 경기순환에서 국면전환이 발생하는 경기 전환점을 의미하며, 확장국면에서 수축국면으로 전환하는 경기정점과 수축국면에서 확장국면으로 전환하는 경기저점이 있음
- 일반적으로 전반적 경제활동 성장률이 2분기 이상 추세성장률보다 높으면 확장국면, 낮으면 수축국면으로 판단
- 우리나라 기준순환일은 통계청에서 사후적으로 발표

### ○ 순환변동치

- 순환변동치는 추세·순환요인 변동치에서 추세요인을 제거한 순환변동요인에 따른 경기변동치를 의미하며, 경기국면 및 전환점 분석에 사용
- 순환변동치가 상승(하강)하면 경기확장(수축)국면으로 판단하며, 극대점(극소점)을 경기정점(저점)을 의미

### ○ 12개월 평활화 전비(선행지수 전년동월비)

- 전년동월의 변화에 따른 왜곡현상을 완화하기 위하여 전년동월의 중심향 12개월 이동평균(전년동월과 이전 5개월 및 이후 6개월의 평균)를 이용하여 증감율을 산출

---

## 인천광역시 경기종합지수(2010년 1월)

INCHEON ECONOMIC TREND

---

발 행 일 2010년 1월

발 행 인천광역시 · 인천발전연구원

인 천 광 역 시	경제정책과장	이 홍 주
	경제정책팀장	이 덕 구
	담 당 자	정 명 자
인천발전연구원	연 구 위 원	허 동 훈
	연 구 원	오 동 훈
	연 구 원	주 효 진

주 소 인천광역시 남동구 시청앞길 25 (인천광역시)  
인천광역시 서구 심곡로 168 (인천발전연구원)

전 화 032)440-4203(인천광역시), 032)260-2726(인천발전연구원)

팩 스 032)440-8659(인천광역시), 032)260-2609(인천발전연구원)

홈 페이지 [www.incheon.go.kr](http://www.incheon.go.kr) (인천광역시)  
[www.idi.re.kr](http://www.idi.re.kr) (인천발전연구원)

디 자 인 032디자인(032 · 7777 · 032)

---

※본 간행물은 인천광역시 시청홈페이지에서 열람하실 수 있습니다.