



인천광역시 경기종합지수

2010년 2월



목 차

I. 인천광역시 경기종합 선행지수	1
1. 선행지수 및 전년동월비	1
2. 선행지수 구성지표	3
II. 인천광역시 경기종합 동행지수	4
1. 동행지수 및 순환변동치	4
2. 동행지수 구성지표	6
III. 통계표	8
1. 인천광역시 경기종합 선행지수	8
2. 인천광역시 경기종합 동행지수	12
IV. 참고사항	16
1. 통계이용상의 유의사항	16
2. 경기종합지수 작성방법	17
3. 주요용어해설	19

I. 인천광역시 경기종합 선행지수

1. 인천광역시 경기종합 선행지수 및 전년동월비

■ 인천광역시 경기종합 선행지수

- 12월 인천광역시 경기종합 선행지수는 104.6으로 전월대비 0.6% 상승

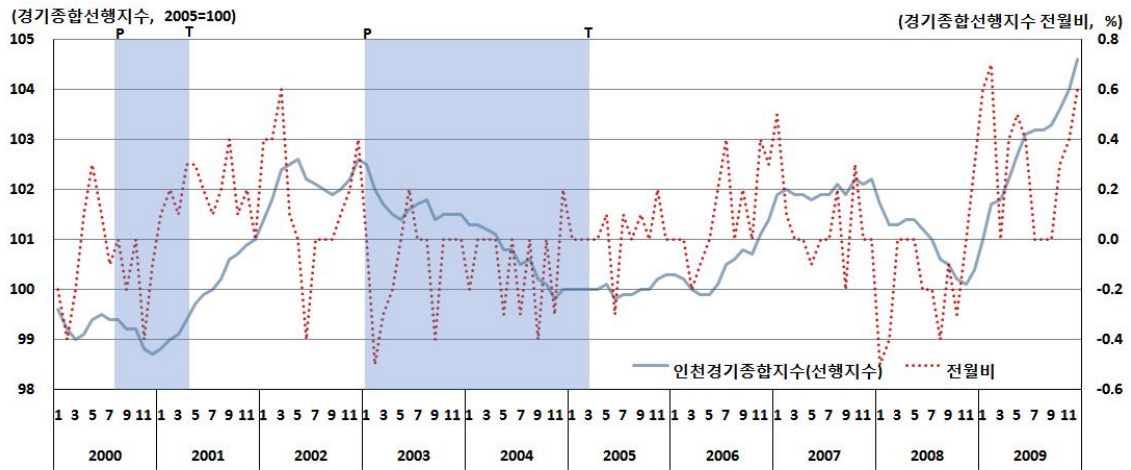
<표 1> 인천광역시 경기종합 선행지수

(단위 : 2005=100, %)

구 분	2009년					
	7월	8월	9월	10월	11월	12월
선행지수 (원지수)	103.2	103.2	103.3	103.6	104.0	104.6
선행지수 전월비	0.0	0.0	0.0	0.3	0.4	0.6

주 : 최근 4개월은 잠정치로 발표 4개월 후 확정지 전환
자료 : 인천광역시, 인천발전연구원

(그림 I-1) 인천광역시 경기종합 선행지수 및 전월비 추이



【참고사항】

- 경기종합 선행지수(원지수)는 추세·순환 계열로 향후 경기의 전반적인 흐름과 변화를 살펴 보는 단기예측 참고자료로 활용
- 인천광역시 경기종합 선행지수는 별도의 추세조정을 거치지 않았으므로 지역내총생산(GRDP) 또는 산업생산지수 등 다른 지표의 흐름을 추종하지 않음
 - 전국의 경우 국내총생산(GDP)를 목표추세로 하여 종합지수의 추세를 조정
- 기타 일반 참고 사항은 「iv. 참고사항」 참조

■ 인천광역시 경기종합 선행지수 전년동월비

○ 선행지수 전년동월비는 3.3%로 전월대비 0.4%p 상승

<표 I-2> 인천광역시 경기종합 선행지수 전년동월비

(단위 : %, %p)

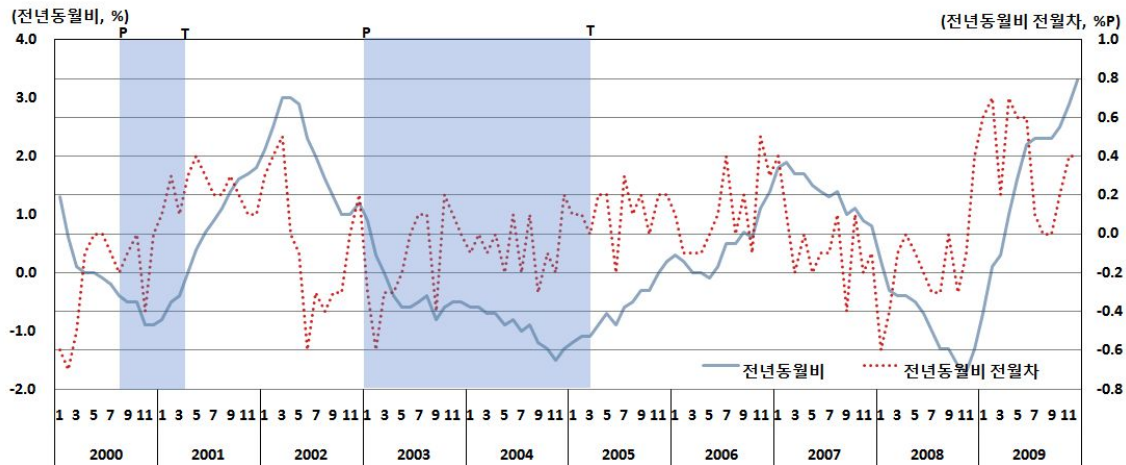
구 분	2009년					
	7월	8월	9월	10월	11월	12월
선행지수 전년동월비 ¹⁾	2.3	2.3	2.3	2.5	2.9	3.3
전년동월비 전월차	0.1	0.0	0.0	0.2	0.4	0.4

주 : ¹⁾ 전년동월비는 12개월 평활화 전비(12month smoothed change),

최근 4개월은 잠정치로 발표 4개월 후 확정치 전환

자료 : 인천광역시, 인천발전연구원

(그림 I-2) 인천광역시 경기종합 선행지수 전년동월비 및 전년동월비 전월차 추이



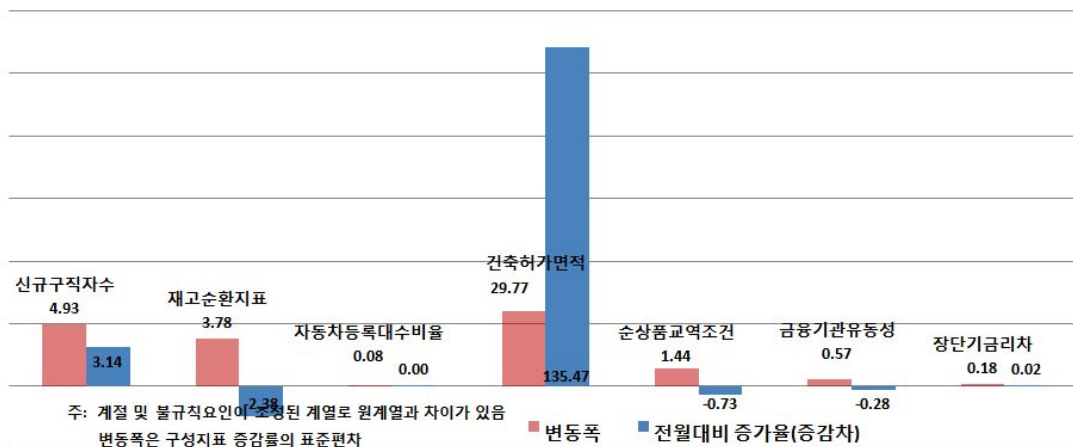
【참고사항】

- 선행지수 전년동월비는 경기전환점을 예측하는 보조지표로 활용
 - 전년동월비는 12개월 평활화전비를 의미하며, 산정식은 「iv. 참고사항」 참조
- 선행지수 전년동월비는 변화율 크기 보다는 방향(상승 또는 하락)에 더 큰 의미가 있음
 - 일반적으로 4개월에서 6개월 이상 동일한 방향성을 보일경우 경기전환 신호로 판단
- 기타 일반 참고 사항은 「iv. 참고사항」 참조

2. 인천광역시 경기종합 선행지수 구성지표

- 구성지표의 증감률의 전월대비 변동폭을 살펴보면, 신규구직자수(인천), 건축허가면적(인천), 장단기금리차(전국) 3개 구성요소가 전월대비 상승
 - 증가지표: 신규구직자수(인천) 3.14%, 건축허가면적(인천) 135.47%, 장단기금리차(전국) 0.02%p
 - 보합지표: 자동차등록대수비율(전국기준)
 - 감소지표: 제조업 재고순환지표(인천) -2.38%p, 순상품교역조건(전국) -0.73%, 금융기관 유동성(전국) -0.28%
- 고용부문 신규구직자수(인천)는 상승세 반전
- 생산부문 제조업 재고순환지표(인천)는 상승세 유지
- 소비부문 자동차등록대수비율(전국기준)는 상승세 유지
- 투자부문 건축허가면적(인천)은 큰 폭으로 상승
- 무역부문 순상품교역조건(전국)은 하락세 반전
- 금융부문 금융기관유동성(전국, 말잔기준)은 증가세 유지, 장단기 금리차(전국)는 하락 폭이 감소하였지만 하락세 유지

(그림 I-3) 인천광역시 경기종합 선행지수 구성지표 변동폭(2009년 12월)



II. 인천광역시 경기종합 동행지수

1. 인천광역시 경기종합 동행지수 및 순환변동치

■ 인천광역시 경기종합 동행지수

○ 12월 인천광역시 경기종합 동행지수는 116.8로 전월대비 0.3% 상승

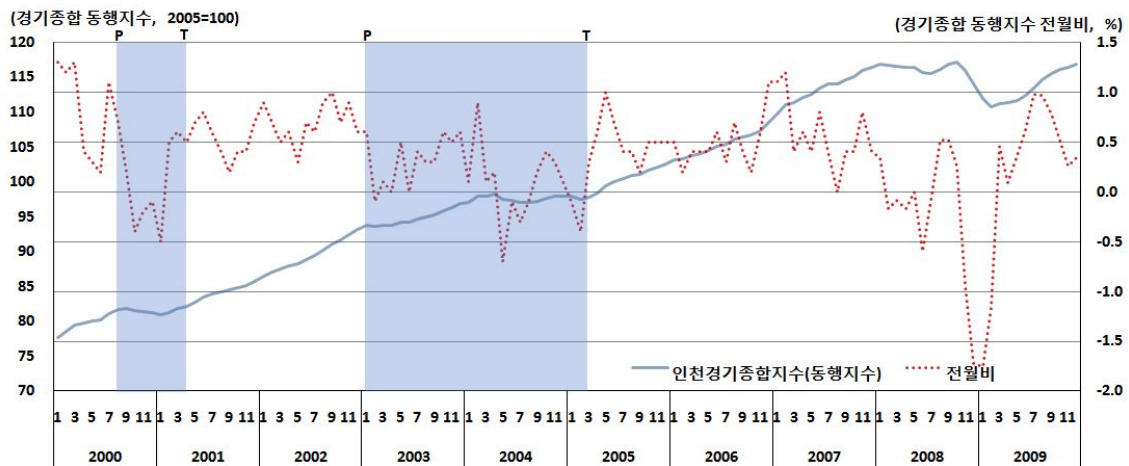
<표 II-1> 인천광역시 경기종합지수(동행지수)

(단위 : 2005=100, %)

구 분	2009년					
	7월	8월	9월	10월	11월	12월
경기종합지수 (원지수)	113.5	114.6	115.5	116.1	116.4	116.8
경기종합지수 전월비	1.0	1.0	0.8	0.5	0.3	0.3

주 : 최근 4개월은 잠정치로 발표 4개월 후 확정치 전환
자료 : 인천광역시

(그림 II-1) 인천광역시 경기종합 동행지수 및 전월비 추이



【참고사항】

- 경기종합 동행지수(원지수)는 추세·순환 계열로 현재 경기의 전반적인 흐름과 변화를 살펴보는 참고자료로 활용
- 인천광역시 경기종합 동행지수는 별도의 추세조정을 거치지 않았으므로 지역내총생산(GRDP) 또는 산업생산지수 등 다른 지표의 흐름을 추종하지 않음
 - 전국의 경우 국내총생산(GDP)를 목표추세로 하여 종합지수의 추세를 조정
- 기타 일반 참고 사항은 「iv. 참고사항」 참조

■ 인천광역시 경기종합 동행지수 순환변동치

○ 순환변동치는 96.7로 전월대비 0.1p 상승

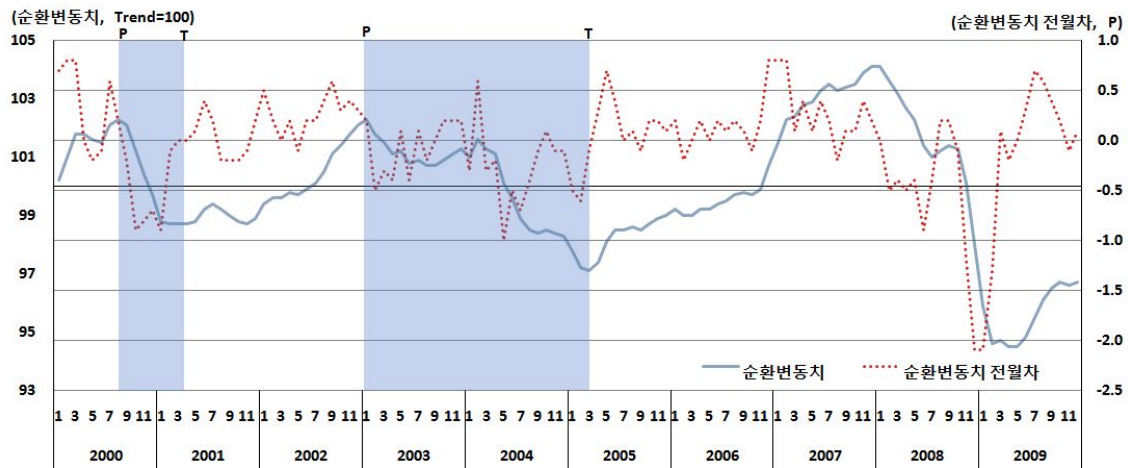
<표 II-2> 인천광역시 경기종합 동행지수 순환변동치

(단위 : trend=100, p)

구 분	2009년					
	7월	8월	9월	10월	11월	12월
순환변동치	95.5	96.1	96.5	96.7	96.6	96.7
순환변동치 전월차	0.7	0.6	0.4	0.2	-0.1	0.1

주 : 최근 4개월은 잠정치로 발표 4개월 후 확정치 전환
자료 : 인천광역시

(그림 II-2) 인천광역시 경기종합 동행지수 순환변동치 및 전월차 추이



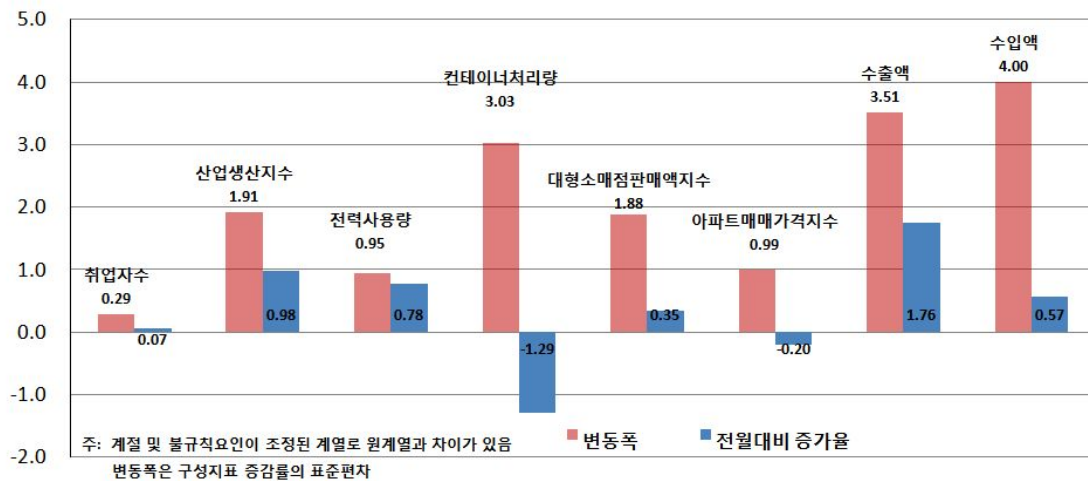
【참고사항】

- 동행지수 순환변동치는 경기국면과 전환점을 예측하는 보조지표로 활용
 - － 순환변동치는 동행지수(원지수)에서 국면평균법(PAT필터)으로 추출한 추세를 제거하여 산정하고, 산정식은 「iv. 참고사항」 참조
- 동행지수 순환변동치는 변화율 크기 보다는 방향(상승 또는 하락)에 더 큰 의미가 있음
- 기타 일반 참고 사항은 「iv. 참고사항」 참조

2. 인천광역시 경기종합 동행지수 구성지표

- 구성지표의 증감률의 전월대비 변동폭을 살펴보면, 인천항 컨테이너 처리량, 아파트 매매가격지수를 제외한 6개 구성요소가 전월대비 상승
 - 증가지표: 비농가취업자수(건설업제외) 0.07%, 산업생산지수 0.98%,
전력사용량 0.78%, 대형소매점판매액지수 0.35%, 수출액 1.76%,
수입액 0.57%
 - 감소지표: 인천항 컨테이너 처리량 -1.29%, 아파트매매가격지수 -0.20%
- 고용부문 비농가취업자수(건설업제외)는 하락세가 다소 완화되며, 전월대비 상승
- 생산부문 산업생산지수 상승 전환, 전력사용량, 인천항 컨테이너처리량 상승세 유지
- 소비부문 대형소매점판매액지수, 아파트 매매가격지수 모두 상승세 유지
- 무역부문 수출액, 수입액 모두 상승세 유지

(그림 II-3) 인천광역시 경기종합 동행지수 구성지표 변동폭(2009년 12월)



III. 통계표

1. 인천광역시 경기종합 선행지수

구 분	경기종합 선행지수 (2005=100)	경기종합 선행지수 전월비 (%)	전년동월비 ¹⁾ (%)	전년동월비 전월차 (%p)
2000.01	99.6	-0.2	1.3	-0.6
2000.02	99.2	-0.4	0.6	-0.7
2000.03	99.0	-0.2	0.1	-0.5
2000.04	99.1	0.1	0.0	-0.1
2000.05	99.4	0.3	0.0	0.0
2000.06	99.5	0.1	-0.1	0.0
2000.07	99.4	-0.1	-0.2	-0.1
2000.08	99.4	0.0	-0.4	-0.2
2000.09	99.2	-0.2	-0.5	-0.1
2000.10	99.2	0.0	-0.5	0.0
2000.11	98.8	-0.4	-0.9	-0.4
2000.12	98.7	-0.1	-0.9	0.0
2001.01	98.8	0.1	-0.8	0.1
2001.02	99.0	0.2	-0.5	0.3
2001.03	99.1	0.1	-0.4	0.1
2001.04	99.4	0.3	0.0	0.3
2001.05	99.7	0.3	0.4	0.4
2001.06	99.9	0.2	0.7	0.3
2001.07	100.0	0.1	0.9	0.2
2001.08	100.2	0.2	1.1	0.2
2001.09	100.6	0.4	1.4	0.3
2001.10	100.7	0.1	1.6	0.2
2001.11	100.9	0.2	1.7	0.1
2001.12	101.0	0.0	1.8	0.1
2002.01	101.4	0.4	2.1	0.3
2002.02	101.8	0.4	2.5	0.4
2002.03	102.4	0.6	3.0	0.5
2002.04	102.5	0.1	3.0	0.0
2002.05	102.6	0.0	2.9	-0.1
2002.06	102.2	-0.4	2.3	-0.6
2002.07	102.1	0.0	2.0	-0.3
2002.08	102.0	0.0	1.6	-0.4
2002.09	101.9	0.0	1.3	-0.3
2002.10	102.0	0.1	1.0	-0.3
2002.11	102.2	0.2	1.0	0.0
2002.12	102.6	0.4	1.2	0.2

주 : ¹⁾전년동월비는 12개월 평활화 전비(12month smoothed change),

최근 4개월은 잠정치로 발표 4개월 후 확정치 전환

자료 : 인천광역시, 인천발전연구원

(계속)

구 분	경기종합 선행지수 (2005=100)	경기종합 선행지수 전월비 (%)	전년동월비1) (%)	전년동월비 전월차 (%p)
2003.01	102.5	0.0	0.9	-0.3
2003.02	102.0	-0.5	0.3	-0.6
2003.03	101.7	-0.3	0.0	-0.3
2003.04	101.5	-0.2	-0.4	-0.3
2003.05	101.4	0.0	-0.6	-0.2
2003.06	101.6	0.2	-0.6	0.0
2003.07	101.7	0.0	-0.5	0.1
2003.08	101.8	0.0	-0.4	0.1
2003.09	101.4	-0.4	-0.8	-0.4
2003.10	101.5	0.0	-0.6	0.2
2003.11	101.5	0.0	-0.5	0.1
2003.12	101.5	0.0	-0.5	0.0
2004.01	101.3	-0.2	-0.6	-0.1
2004.02	101.3	0.0	-0.6	0.0
2004.03	101.2	0.0	-0.7	-0.1
2004.04	101.1	0.0	-0.7	0.0
2004.05	100.8	-0.3	-0.9	-0.2
2004.06	100.8	0.0	-0.8	0.1
2004.07	100.5	-0.3	-1.0	-0.2
2004.08	100.6	0.0	-0.9	0.1
2004.09	100.2	-0.4	-1.2	-0.3
2004.10	100.1	0.0	-1.3	-0.1
2004.11	99.8	-0.3	-1.5	-0.2
2004.12	100.0	0.2	-1.3	0.2
2005.01	100.0	0.0	-1.2	0.1
2005.02	100.0	0.0	-1.1	0.1
2005.03	100.0	0.0	-1.1	0.0
2005.04	100.0	0.0	-0.9	0.2
2005.05	100.1	0.1	-0.7	0.2
2005.06	99.8	-0.3	-0.9	-0.2
2005.07	99.9	0.1	-0.6	0.3
2005.08	99.9	0.0	-0.5	0.1
2005.09	100.0	0.1	-0.3	0.2
2005.10	100.0	0.0	-0.3	0.0
2005.11	100.2	0.2	0.0	0.2
2005.12	100.3	0.0	0.2	0.2

주 : 1) 전년동월비는 12개월 평활화 전비(12month smoothed change),

최근 4개월은 잠정치로 발표 4개월 후 확정치 전환

자료 : 인천광역시, 인천발전연구원

(계속)

구 분	경기종합 선행지수 (2005=100)	경기종합 선행지수 전월비 (%)	전년동월비 ¹⁾ (%)	전년동월비 전월차 (%p)
2006.01	100.3	0.0	0.3	0.1
2006.02	100.2	0.0	0.2	-0.1
2006.03	100.0	-0.2	0.0	-0.1
2006.04	99.9	-0.1	0.0	-0.1
2006.05	99.9	0.0	-0.1	0.0
2006.06	100.1	0.2	0.1	0.1
2006.07	100.5	0.4	0.5	0.4
2006.08	100.6	0.0	0.5	0.0
2006.09	100.8	0.2	0.7	0.2
2006.10	100.7	0.0	0.6	-0.1
2006.11	101.1	0.4	1.1	0.5
2006.12	101.4	0.3	1.4	0.3
2007.01	101.9	0.5	1.8	0.4
2007.02	102.0	0.1	1.9	0.1
2007.03	101.9	0.0	1.7	-0.2
2007.04	101.9	0.0	1.7	0.0
2007.05	101.8	-0.1	1.5	-0.2
2007.06	101.9	0.0	1.4	-0.1
2007.07	101.9	0.0	1.3	-0.1
2007.08	102.1	0.2	1.4	0.1
2007.09	101.9	-0.2	1.0	-0.4
2007.10	102.2	0.3	1.1	0.1
2007.11	102.1	0.0	0.9	-0.2
2007.12	102.2	0.0	0.8	-0.1
2008.01	101.7	-0.5	0.2	-0.6
2008.02	101.3	-0.4	-0.3	-0.4
2008.03	101.3	0.0	-0.4	-0.1
2008.04	101.4	0.0	-0.4	0.0
2008.05	101.4	0.0	-0.5	-0.1
2008.06	101.2	-0.2	-0.7	-0.2
2008.07	101.0	-0.2	-1.0	-0.3
2008.08	100.6	-0.4	-1.3	-0.3
2008.09	100.5	-0.1	-1.3	0.0
2008.10	100.2	-0.3	-1.6	-0.3
2008.11	100.1	0.0	-1.7	-0.1
2008.12	100.4	0.3	-1.3	0.4

주 : ¹⁾전년동월비는 12개월 평활화 전비(12month smoothed change),

최근 4개월은 잠정치로 발표 4개월 후 확정치 전환

자료 : 인천광역시, 인천발전연구원

(계속)

구 분	경기종합 선행지수 (2005=100)	경기종합 선행지수 전월비 (%)	전년동월비1) (%)	전년동월비 전월차 (%p)
2009.01	101.0	0.6	-0.7	0.6
2009.02	101.7	0.7	0.1	0.7
2009.03	101.8	0.0	0.3	0.2
2009.04	102.2	0.4	1.0	0.7
2009.05	102.7	0.5	1.6	0.6
2009.06	103.1	0.4	2.2	0.6
2009.07	103.2	0.0	2.3	0.1
2009.08	103.2	0.0	2.3	0.0
2009.09 ^p	103.3	0.0	2.3	0.0
2009.10 ^p	103.6	0.3	2.5	0.2
2009.11 ^p	104.0	0.4	2.9	0.4
2009.12 ^p	104.6	0.6	3.3	0.4

주 : ¹⁾전년동월비는 12개월 평활화 전비(12month smoothed change),

최근 4개월은 잠정치로 발표 4개월 후 확정치 전환

자료 : 인천광역시, 인천발전연구원

2. 인천광역시 경기종합 동행지수

구 분	경기종합 동행지수 (2005=100)	경기종합 동행지수 전월비 (%)	순환변동치 (trend=100)	순환변동치 전월차 (p)
2000.01	77.6	1.3	100.2	0.7
2000.02	78.5	1.2	101.0	0.8
2000.03	79.5	1.3	101.8	0.8
2000.04	79.8	0.4	101.8	0.0
2000.05	80.0	0.3	101.6	-0.2
2000.06	80.2	0.2	101.5	-0.1
2000.07	81.1	1.1	102.1	0.6
2000.08	81.7	0.7	102.3	0.2
2000.09	81.9	0.2	102.1	-0.2
2000.10	81.6	-0.4	101.2	-0.9
2000.11	81.4	-0.2	100.4	-0.8
2000.12	81.3	-0.1	99.7	-0.7
2001.01	80.9	-0.5	98.8	-0.9
2001.02	81.3	0.5	98.7	-0.1
2001.03	81.8	0.6	98.7	0.0
2001.04	82.2	0.5	98.7	0.0
2001.05	82.8	0.7	98.8	0.1
2001.06	83.5	0.8	99.2	0.4
2001.07	84.0	0.6	99.4	0.2
2001.08	84.3	0.4	99.2	-0.2
2001.09	84.5	0.2	99.0	-0.2
2001.10	84.8	0.4	98.8	-0.2
2001.11	85.1	0.4	98.7	-0.1
2001.12	85.7	0.7	98.9	0.2
2002.01	86.5	0.9	99.4	0.5
2002.02	87.1	0.7	99.6	0.2
2002.03	87.5	0.5	99.6	0.0
2002.04	88.0	0.6	99.8	0.2
2002.05	88.3	0.3	99.7	-0.1
2002.06	88.9	0.7	99.9	0.2
2002.07	89.4	0.6	100.1	0.2
2002.08	90.2	0.9	100.5	0.4
2002.09	91.1	1.0	101.1	0.6
2002.10	91.7	0.7	101.4	0.3
2002.11	92.5	0.9	101.8	0.4
2002.12	93.1	0.6	102.1	0.3

주 : 인천광역시 경기종합 동행지수는 최근 4개월은 잠정치로 4개월 이후 확정치 전환
 자료 : 인천광역시, 인천발전연구원

(계속)

구 분	경기종합 동행지수 (2005=100)	경기종합 동행지수 전월비 (%)	순환변동치 (trend=100)	순환변동치 전월차 (p)
2003.01	93.7	0.6	102.3	0.2
2003.02	93.6	-0.1	101.8	-0.5
2003.03	93.7	0.1	101.5	-0.3
2003.04	93.7	0.0	101.1	-0.4
2003.05	94.2	0.5	101.2	0.1
2003.06	94.2	0.0	100.8	-0.4
2003.07	94.6	0.4	100.9	0.1
2003.08	94.9	0.3	100.7	-0.2
2003.09	95.2	0.3	100.7	0.0
2003.10	95.8	0.6	100.9	0.2
2003.11	96.3	0.5	101.1	0.2
2003.12	96.9	0.6	101.3	0.2
2004.01	97.0	0.1	101.0	-0.3
2004.02	97.9	0.9	101.6	0.6
2004.03	98.0	0.1	101.3	-0.3
2004.04	98.2	0.2	101.1	-0.2
2004.05	97.5	-0.7	100.1	-1.0
2004.06	97.4	-0.1	99.6	-0.5
2004.07	97.1	-0.3	98.9	-0.7
2004.08	97.0	-0.1	98.5	-0.4
2004.09	97.2	0.2	98.4	-0.1
2004.10	97.6	0.4	98.5	0.1
2004.11	97.9	0.3	98.4	-0.1
2004.12	98.0	0.1	98.3	-0.1
2005.01	97.9	-0.1	97.8	-0.5
2005.02	97.5	-0.4	97.2	-0.6
2005.03	97.8	0.3	97.1	-0.1
2005.04	98.4	0.6	97.4	0.3
2005.05	99.4	1.0	98.1	0.7
2005.06	100.1	0.7	98.5	0.4
2005.07	100.5	0.4	98.5	0.0
2005.08	100.9	0.4	98.6	0.1
2005.09	101.1	0.2	98.5	-0.1
2005.10	101.6	0.5	98.7	0.2
2005.11	102.1	0.5	98.9	0.2
2005.12	102.6	0.5	99.0	0.1

주 : 인천광역시 경기종합 동행지수는 최근 4개월은 잠정치로 4개월 이후 확정치 전환

자료 : 인천광역시, 인천발전연구원

(계속)

구 분	경기종합 동행지수 (2005=100)	경기종합 동행지수 전월비 (%)	순환변동치 (trend=100)	순환변동치 전월차 (p)
2006.01	103.1	0.5	99.2	0.2
2006.02	103.3	0.2	99.0	-0.2
2006.03	103.7	0.4	99.0	0.0
2006.04	104.1	0.4	99.2	0.2
2006.05	104.5	0.4	99.2	0.0
2006.06	105.1	0.6	99.4	0.2
2006.07	105.4	0.3	99.5	0.1
2006.08	106.1	0.7	99.7	0.2
2006.09	106.5	0.4	99.8	0.1
2006.10	106.7	0.2	99.7	-0.1
2006.11	107.3	0.6	99.9	0.2
2006.12	108.5	1.1	100.7	0.8
2007.01	109.7	1.1	101.5	0.8
2007.02	111.0	1.2	102.3	0.8
2007.03	111.4	0.4	102.4	0.1
2007.04	112.1	0.6	102.8	0.4
2007.05	112.6	0.4	102.9	0.1
2007.06	113.5	0.8	103.3	0.4
2007.07	114.0	0.4	103.5	0.2
2007.08	114.1	0.0	103.3	-0.2
2007.09	114.6	0.4	103.4	0.1
2007.10	115.1	0.4	103.5	0.1
2007.11	116.0	0.8	103.9	0.4
2007.12	116.5	0.4	104.1	0.2
2008.01	116.9	0.3	104.1	0.0
2008.02	116.7	-0.2	103.6	-0.5
2008.03	116.6	-0.1	103.2	-0.4
2008.04	116.4	-0.2	102.7	-0.5
2008.05	116.4	0.0	102.3	-0.4
2008.06	115.7	-0.6	101.4	-0.9
2008.07	115.6	-0.1	101.0	-0.4
2008.08	116.2	0.5	101.2	0.2
2008.09	116.8	0.5	101.4	0.2
2008.10	117.1	0.3	101.3	-0.1
2008.11	116.0	-0.9	100.1	-1.2
2008.12	114.0	-1.7	98.0	-2.1

주 : 인천광역시 경기종합 동행지수는 최근 4개월은 잠정치로 4개월 이후 확정치 전환
 자료 : 인천광역시, 인천발전연구원

(계속)

구 분	경기종합 동행지수 (2005=100)	경기종합 동행지수 전월비 (%)	순환변동치 (trend=100)	순환변동치 전월차 (p)
2009.01	112.0	-1.8	95.9	-2.1
2009.02	110.7	-1.2	94.6	-1.3
2009.03	111.2	0.5	94.7	0.1
2009.04	111.3	0.1	94.5	-0.2
2009.05	111.7	0.4	94.5	0.0
2009.06	112.4	0.6	94.8	0.3
2009.07	113.5	1.0	95.5	0.7
2009.08	114.6	1.0	96.1	0.6
2009.09 ^p	115.5	0.8	96.5	0.4
2009.10 ^p	116.1	0.5	96.7	0.2
2009.11 ^p	116.4	0.3	96.6	-0.1
2009.12 ^p	116.8	0.3	96.7	0.1

주 : 인천광역시 경기종합 동행지수는 최근 4개월은 잠정치로 4개월 이후 확정치 전환
 자료 : 인천광역시, 인천발전연구원

I. 인천광역시
경기종합 동행지수II. 인천광역시
경기종합 동행지수

III. 통계 표

IV. 참고 사항

IV. 참고사항

1. 통계 이용상의 유의사항

- 인천광역시 경기종합지수는 선행지수와 동행지수로 구성되며, 인천광역시와 인천발전연구원이 작성·발표
 - － 일반적으로 경기종합지수는 선행지수, 동행지수, 후행지수로 구분
- 인천광역시 경기종합지수는 2000년 1월부터 소급 작성하여 발표
- 구성지표의 시계열자료는 실질화(불변가격 조정) 과정과 계절 및 불규칙요인이 제거된 계열로 작성기관에서 공표하는 원계열과 일치하지 않을 수 있음
- 통계표의 모든 통계 수치는 계산과정과 표기과정에서 반올림상의 차이가 나타날 수 있으므로 표기상 『0.0』은 단위 미만을 의미하는 경우가 있음
- 통계표의 수록된 수치 중 최근 4개월 값은 잠정치로 4개월 이후 확정치로 전환되며, 확정치로 전환된 이후에도 통계 작성기관에서 발표되는 원지수가 변경될 경우 이를 바로 반영하므로 지수 변화가 있을 수 있음
- 경기종합지수와 구성지표의 시계열은 계절조정인자 산출, 표준화인자 조정 등의 연간보정이 필요하며, 연간보정은 매년 3월에서 4월경에 이루어짐
 - － 인천광역시 경기종합지수 발표 시점과 통계청 등 작성기관의 연간보정 완료시점 차이로 인해 연간보정된 지수의 발표시점이 불일치 할 수 있음
- 통계표에 사용되는 기호의 의미는 다음과 같음
 - － P : 정점(Peak)
 - － T : 저점(Trough)
 - － p : 잠정치(Preliminary)

2. 경기종합지수 작성방법

○ 인천광역시 경기종합지수는 다음과 같은 순서에 따라 작성

1) 구성지표의 비경기적 요인 제거

○ 경기적 요인과 비경기적 요인으로 구성된 구성지표의 원계열에서 비경기적 요인을 제거

$$\text{구성지표 원계열} = \frac{\text{추세요인} \times \text{순환요인}}{(\text{경기적 요인})} \times \frac{\text{계절요인} \times \text{불규칙요인}}{(\text{비경기적 요인})}$$

- 계절요인 제거: X-12-ARIMA 이용
- 불규칙요인 제거: 3개월 말항 이동평균

2) 전월비 증감률 산출

○ 각 구성지표의 전월비 증감률을 대칭변화율로 산출

$$\text{전월비 증감률} = \frac{(\text{해당월} - \text{전월})}{(\text{해당월} + \text{전월})/2} \times 100$$

3) 표준화 증감률 및 종합증감률 산출

○ 각 구성지표의 표준화 증감률과 종합 증감률 산출

$$\text{표준화증감률} = \text{대칭변화율} \times \text{표준화인자값}$$

$$(\text{표준화 인자값} = \frac{\text{구성지표 대칭변화율의 표준편차역수}}{\sum \text{구성지표 대칭변화율의 표준편차역수}})$$

$$\text{종합 증감률} = \sum \text{구성지표 표준화 증감률}$$

4) 경기종합지수 산출

- 종합증감률을 누적하여 경기종합지수 산출

$$\text{해당월 지수} = \text{전월지수} \times \frac{(200 + \text{종합증감률})}{(200 - \text{종합증감률})}$$

5) 보조지표 작성

■ 경기종합 동행지수 순환변동치 산출

- 경기종합지수에서 국면평균법(PAT)으로 추출한 추세변동치를 제거하여 산출

$$\text{순환 변동치} = \frac{\text{경기종합지수(동행)}}{\text{경기종합지수추세변동치(동행)}}$$

■ 선행지수 전년동월비 산출

- 전년동월의 왜곡현상을 완화하기 위해 12개월 평활화 전비 산출

$$\text{선행지수 전년동월비} = \left(\frac{\text{경기종합 선행지수}}{\text{전년동월 선행지수 중심향 12개월 이동평균치}} - 1 \right) \times 100$$

3. 주요용어해설

○ 경기종합지수

- 경기종합지수는 경기변동을 측정하는 대표적인 경기순환지표로 각 경제활동(고용, 생산, 소비, 무역 등)을 대표하는 구성 지표를 선정하고, 이를 종합하여 지역 전체의 현재 경기 변화 방향과 속도, 국면 및 전환점을 판단하는 지표로 사용
- 경기종합지수는 선행종합지수, 동행종합지수, 후행종합지수로 구분되며, 구분은 기준순환일에 대한 시차 정도를 기준으로 이루어짐
- 일반적으로 선행종합지수는 경기변동의 단기예측, 동행지수는 현재 경기상황 판단, 후행지수는 현재경기의 사후적 확인에 활용

○ 경제 시계열의 구성성분(비경기적 요인, 추세·순환요인, 순환요인)

- 일반적으로 경제 시계열(원계열)은 다음과 같은 요소들을 포함

계절요인	1년을 주기로 계절에 따른 주기적 변동 요인
불규칙요인	천재지변, 파업 등 우발적(단기적) 요인에 따른 변동 요인
추세요인	인구, 기술, 자본 등의 변화에 따른 장기적 변동 요인
순환요인	경기순환에 따른 변동 요인

- 위와 같은 요인들 중 경기순환과 무관한 계절요인, 불규칙요인을 비경기적 요인으로 구분하고, 이들 요인을 제거한 추세·순환요인 또는 순환요인이 경기 분석에 활용

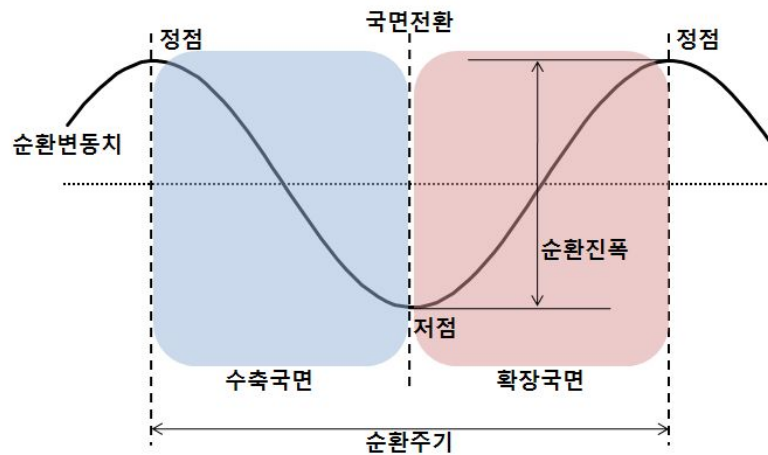
○ 계절조정, 불규칙요인 제거

- 계절조정은 경제 시계열의 원계열 자료에서 계절요인을 제거하는 과정을 말함
- 우발적요인에 따라 발생할 수 있는 불규칙요인을 이동평균법(moving average) 등을 활용하여 평활화 하는 과정

○ 경기순환(변동)

- 경기순환이란 경제의 장기 성장추세를 중심으로 국가 또는 지역의 전반적 경제활동이 상승과 하강을 반복하는 현상을 의미
- 경기순환은 확장국면과 수축국면으로 구분할 수 있으며, 확장(수축)국면은 경기저점(정점)

에서 경기정점(저점)까지 경제활동이 활발한(위축된) 기간을 의미



○ 기준순환일

- 기준순환일이란 경기순환에서 국면전환이 발생하는 경기 전환점을 의미하며, 확장국면에서 수축국면으로 전환하는 경기정점과 수축국면에서 확장국면으로 전환하는 경기저점이 있음
- 일반적으로 전반적 경제활동 성장률이 2분기 이상 추세성장률보다 높으면 확장국면, 낮으면 수축국면으로 판단
- 우리나라 기준순환일은 통계청에서 사후적으로 발표

○ 순환변동치

- 순환변동치는 추세·순환요인 변동치에서 추세요인을 제거한 순환변동요인에 따른 경기변동치를 의미하며, 경기국면 및 전환점 분석에 사용
- 순환변동치가 상승(하강)하면 경기확장(수축)국면으로 판단하며, 극대점(극소점)을 경기정점(저점)을 의미

○ 12개월 평활화 전비(선행지수 전년동월비)

- 전년동월의 변화에 따른 왜곡현상을 완화하기 위하여 전년동월의 중심항 12개월 이동평균(전년동월과 이전 5개월 및 이후 6개월의 평균)를 이용하여 증감율을 산출

인천광역시 경기종합지수(2010년 2월)

INCHEON ECONOMIC TREND

발행일 2010년 2월

발행 인천광역시 · 인천발전연구원

인	천	광	역	시	경제정책과장	이	홍	주
					경제정책팀장	이	덕	구
					담당자	정	명	자
				인천발전연구원	산업경제실장	김	번	욱
					연구위원	허	동	훈
					연구위원	오	동	훈
					연구위원	주	효	진

주소 인천광역시 남동구 시청앞길 25 (인천광역시)
인천광역시 서구 심곡로 168 (인천발전연구원)

전화 032)440-4203(인천광역시), 032)260-2726(인천발전연구원)

팩스 032)440-8659(인천광역시), 032)260-2609(인천발전연구원)

홈페이지 www.incheon.go.kr (인천광역시)
www.idi.re.kr (인천발전연구원)

디자인 032디자인(032-7777-032)

※본 간행물은 인천광역시 시청홈페이지에서 열람하실 수 있습니다.