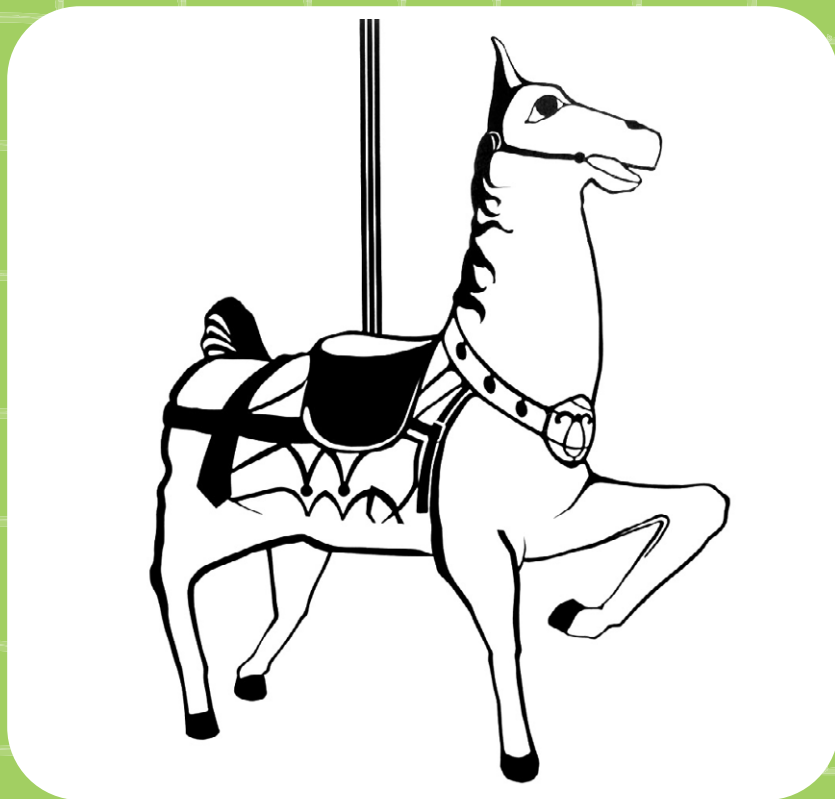


7

우예슬작가가 표현한호전목마의 말이예요.
말을 예쁘게 색칠해 주세요.

2010 체험특별전 활동지

미취학
아동용



친구들 재미있었나요? 다음에 또 만나요!



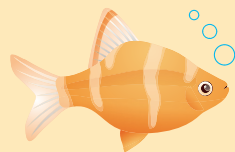
나이:

이름:

이 인천광역시립박물관
Incheon Metropolitan City Museum



인천 바다에는 여러 **생물**이 살고 있어요.
생물들의 이름을 찾아 연결해보세요.



● **갈치**



● **조개**



● **문고리**



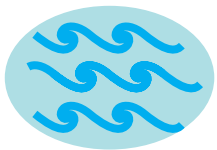
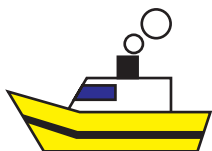
인천은 바다를 막아 **땅**을 넓혔어요.
지도에 숫자를 연결해 우리들이 살고
있는 인천땅을 만들어 보세요.





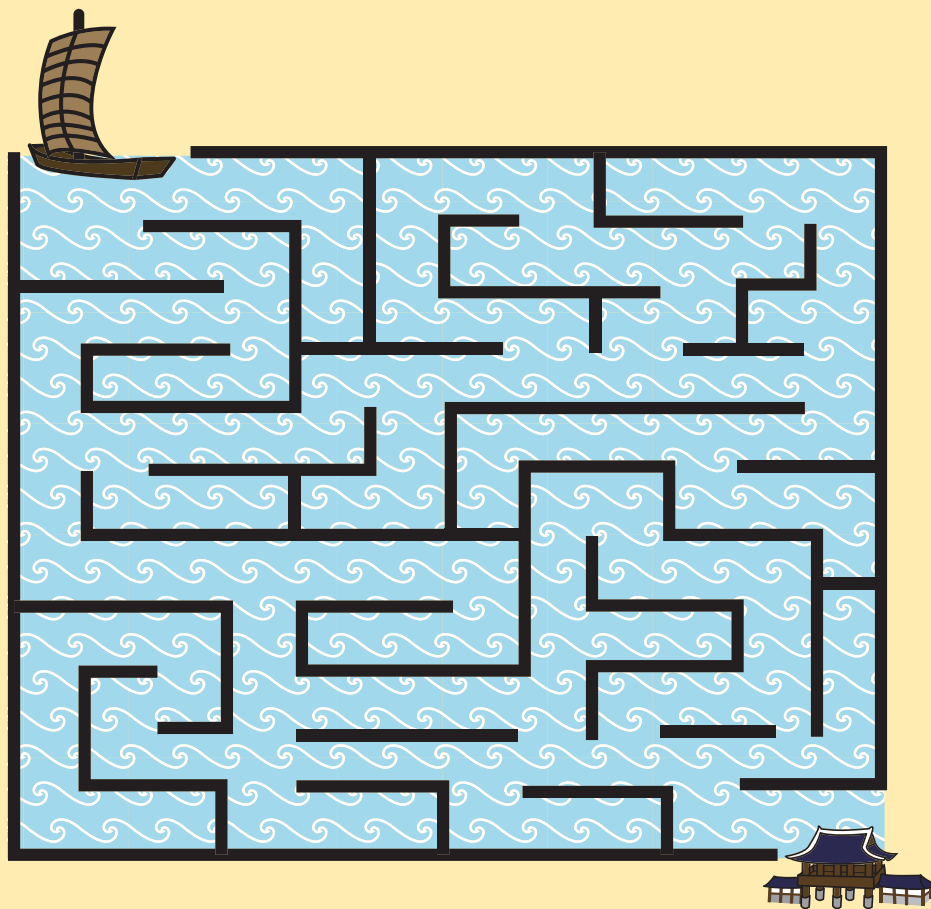
3

바닷가에는 다양한 소리를 만날 수 있어요.
바닷소리 터널을 지나며 들리는 **소리**를
적어보세요.

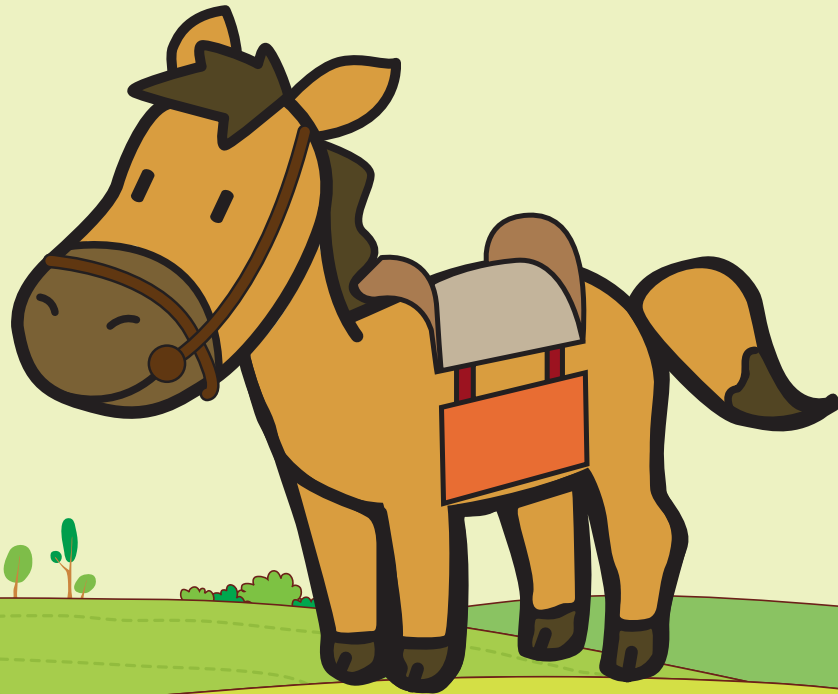


4

강화도는 파도가 심해서
아무 배나 들어갈 수 없었습니다.
여러분이 **배**를 타고 강화도로 가보세요.



5 강화도는 예전에 말목장이 있었어요. 말을
타려면 말갈춤이 필요했어요.
말에 **말갈춤** 스티커를 붙여주세요.



6 자장면은 인천에서 처음 만들어졌어요.
스티커를 붙여 맛있는 **자장면**을 만들어
주세요.

