



봄철 일조시간 많아 과채류 출하 증가 전망

과채류 가격 전반적으로 하락할 듯

- 애호박은 경남지역 재배규모 확대로 반입량 늘지만 가격은 전월과 비슷할 듯
- 백다다기오이는 영남지역 출하 증가와 작황 회복으로 가격 하락세 전망
- 방울토마토는 병충해 피해가 적고 일조시간이 양호해 출하량 1% 증가할 듯
- 딸기는 설향 재배 확대와 출하시기 지연으로 인한 출하량 증가로 가격 하락 추세
- 수박은 일기 호조에 따른 고품질 생산으로 가격 전월보다 낮지만 작년보다 높을 전망
- 참외는 작황이 좋고, 유통단위 변경에 따른 품질향상으로 가격 높을 듯

애호박, 참외를 제외한 3월 과채류 정식면적 작년보다 증가 전망

- 애호박은 일부 지역 엽채류 전환으로 작년보다 3% 감소할 전망
- 참외는 경북지역 정식이 앞당겨져 3월 정식 작년보다 감소할 듯
- 백다다기오이는 재배규모 확대로 3월 정식 늘지만 4월은 강원지역에서 감소할 듯
- 일반토마토는 가격 상승기대로 영남, 호남지역 정식 작년보다 7% 증가할 듯
- 수박은 정식지연으로 3월 정식 증가하고 4월은 엽채류 전환으로 감소 전망

채소과채 정식면적 작년 대비 증감률(%)

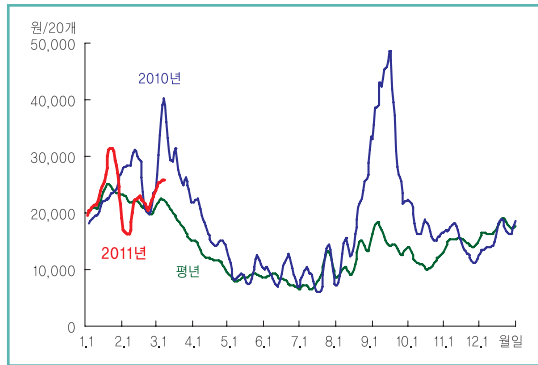
	애호박	백다다기오이	취청오이
3월	-3.1	7.1	1.0
4월	5.6	-3.2	0.1

과일과채 정식면적 작년 대비 증감률(%)

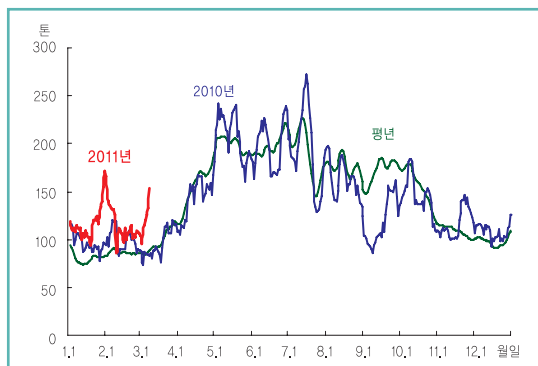
	일 반 토마토	방 울 토마토	수 박	참 외
3월	7.1	6.6	2.7	-8.6
4월	3.6	1.9	-4.2	-

※ 10일자로 발행되던 월보가 2011년 4월부터 5일자로 발행됩니다.

■ 애호박 도매가격 동향 (상품)



■ 애호박 반입량 동향



주: 일별자료는 5일이동평균치임. 평년은 2006~2010년의 일별자료 중 최대, 최소를 제외한 평균임.
자료: 서울시 농수산물공사.

■ 애호박 출하예상량 작년대비 증감률

단위: %

	3월	4월
출하예상면적	1.6	1.8
단 수	0.6	-
출하예상량	2.3	1.8

자료: 농업관측센터, 2월 28일 표본농가 및 모니터 조사치.

■ 3월 지역별 출하면적 · 단수 작년대비 증감률

단위: %

	충청	호남	영남	전국
가중치	1.1	28.8	70.1	100
면적	-11.4	-2.0	3.3	1.6
단수	11.0	0.4	0.6	0.6

자료: 농업관측센터, 2월 28일 표본농가 및 모니터 조사치.

가격 동향

2월 가격 작년 동월보다 낮아

- 2월 도매가격(가락시장 기준)은 상품 20개에 2만 500원 (중품 1만 8,500원)으로 작년보다 22% 낮았다.
- 2월 반입량은 영남지역의 재배규모 확대로 작년과 평년보다 각각 6%, 23% 많았다.
- 3월 상순 가격은 상품 20개에 2만 4,600원(중품 2만 2,900원)으로 작년 동기보다 23% 낮았다.

출하전망

3월 출하량 작년 동월보다 많을 듯

- 3월, 4월 출하면적은 작년보다 각각 2% 증가할 것으로 조사되었다. 작년 출하기 애호박 가격이 높아 경남 진주에서 재배 규모를 확대할 것으로 조사되었다.
- 반면, 광주광역시와 충청지역에서 애호박을 재배하던 농가가 업체류로 전환하거나, 정식 지연 등으로 인해 재배면적이 감소하였다.
- 3월 단수는 작년보다 1% 높을 것으로 조사되었다. 주 출하 지역인 영남지역과 반축성작형의 출하가 시작되는 충청지역은 최근 일조시간이 많아 작황이 양호할 것으로 나타났다.
- 3월 출하량은 출하면적이 늘고 단수도 높아 작년보다 2% 많을 전망이다.

영남지역 재배규모 확대로 3월 가격 하락 전망

가격전망

3월 가격 작년 동월보다 낮을 전망

- 3월 가락시장 반입량은 작년보다 6% 많을 것으로 예상되고, 기상여건에 따라 보다 증가할 가능성이 있다.
- 3월 가격(가락시장 기준)은 작년보다 낮은 상품 20개에 1만 9천~2만 2천원이 될 것으로 예상된다.

정식의향

3월 정식면적 작년 동월보다 감소할 듯

- 1월, 2월 정식면적은 작년보다 각각 6%, 2% 감소한 것으로 조사되었다.
- 겨울철 지속적인 저온에 따른 유류비 부담으로 광주광역시는 무가운 재배가 가능한 엽채류로 전환하였고, 충북 청주는 일부 재배농가의 정식이 지연된 것으로 조사되었다.
- 또한, 충남 논산의 경우 일부 농가가 1~2월 축성재배를 포기한 것으로 조사되었다.
- 3월 정식면적은 충청, 호남 일부 지역에서 엽채류로 전환해 작년보다 3% 감소할 것으로 나타났다.
- 4월 정식면적은 경기지역에서 평년작으로 재배되던 1~2월 정식이 시작되어 전국적으로 6% 증가할 것으로 조사되었다.

■ 애호박 반입예상량 및 작년대비 증감률

단위: %, 톤

	3월	4월
증감률	6.4	3.5
반입예상량	2,721	3,775

주: 2010년 가락시장 반입량을 가중치로 적용한 증감률임.

4월은 단수를 제외한 면적에 의한 반입예상량임.

자료: 서울시 농수산물공사(가락시장 기준), 농업관측센터, 2월 28일 표본농가 및 모니터 조사치.

■ 소비 전망

- 애호박 3월 소비의향지수는 2월(100 기준)보다 6포인트 상승한 106으로 조사되었다.
- 애호박 4월 소비의향지수는 2월(100 기준)보다 7포인트 상승한 107로 조사되었다.

■ 월별 정식(의향)면적 작년대비 증감률

단위: %

	1월	2월	3월	4월	계
가중치	1.9	39.7	25.3	33.1	100
증감률	-6.4	-2.4	-3.1	5.6	-0.2

자료: 농업관측센터, 2월 28일 표본농가 및 모니터 조사치.

■ 지역별 정식(의향)면적 작년대비 증감률

단위: %

	경기	강원	충청	호남	영남	전국
1월	가중치 -	-	97.6	2.4	-	100
	증감률 -	-	-6.4	-0.3	-	-6.4
2월	가중치 10.1	-	82.9	6.9	0.1	100
	증감률 0.0	-	-1.8	-19.9	0.0	-2.4
3월	가중치 56.2	0.1	10.9	32.7	0.1	100
	증감률 4.7	0.0	-6.5	-17.4	-2.1	-3.1
4월	가중치 34.0	31.4	4.9	0.1	29.6	100
	증감률 16.1	0.0	0.0	6.0	0.0	5.6

자료: 농업관측센터, 2월 28일 표본농가 및 모니터 조사치.

■ 애호박 월별 도매가격

단위: 원/20개

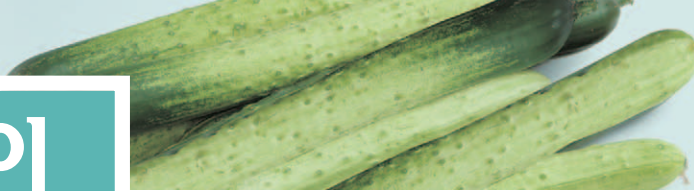
		1월	2월	3월	4월	5월	6월	7월	8월	9월	10월	11월	12월
2011년	상품	25,201	20,498	(24,640)									
	중품	23,246	18,471	(22,853)									
2010년	상품	21,412	26,222	29,908	17,573	9,697	9,626	9,267	16,933	38,184	17,814	14,954	15,532
	중품	19,756	23,469	27,004	15,638	8,348	7,922	6,530	12,051	30,847	15,028	13,196	14,140
평년	상품	22,524	21,693	19,747	12,605	8,888	8,498	8,863	12,128	14,808	11,597	15,486	17,437
	중품	20,425	19,013	18,082	11,148	7,499	6,782	6,455	8,902	10,919	9,083	13,581	15,842

주 1) 품위는 가락시장 경락가격 구분에 따름. 평년가격은 2006~2010년의 가격 중 최대, 최소를 뺀 평균임.

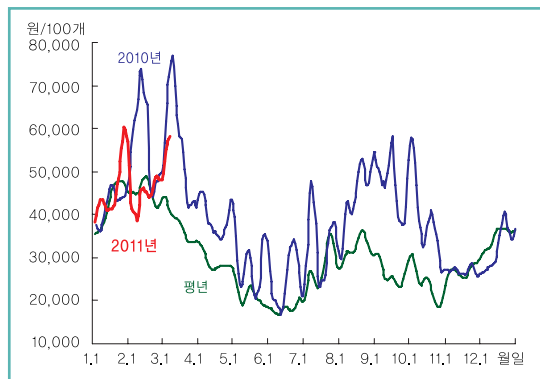
2) ()는 1~9월 평균가격임.

자료: 서울시 농수산물공사(가락시장 기준).

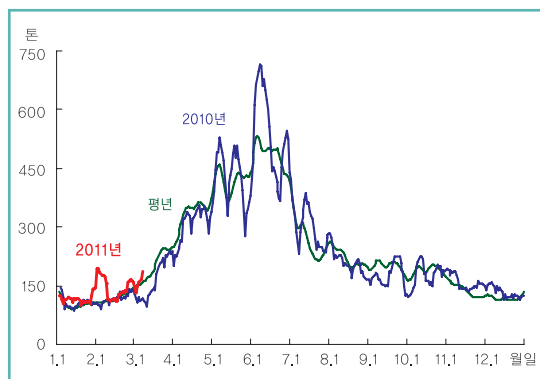
백다다기오이



■ 백다다기오이 도매가격 동향 (상품)



■ 백다다기오이 반입량 동향



주: 일별자료는 5일이동평균치임. 평년은 2006~2010년의 일별자료 중 최대, 최소를 제외한 평균임.

자료: 서울시 농수산물공사.

■ 백다다기오이 출하예상량 작년대비 증감률

단위: %

	3월	4월
출하예상면적	-0.6	0.6
단 수	8.2	-
출하예상량	7.5	0.6

자료: 농업관측센터, 2월 28일 표본농가 및 모니터 조사치.

■ 3월 지역별 출하면적 · 단수 작년대비 증감률

단위: %

	경 기	충 청	호 남	영 남	전 국
가중치	22.1	32.9	11.2	33.8	100
면 적	5.1	-7.7	0.3	2.5	-0.6
단 수	13.4	8.0	0.0	9.0	8.2

자료: 농업관측센터, 2월 28일 표본농가 및 모니터 조사치.

가격 동향

2월 가격 작년 동월보다 낮아

- 2월 도매가격(가락시장 기준)은 상품 100개에 4만 4,800원 (중품 4만원)으로 작년보다 22% 낮았다.
- 2월 반입량은 1월 하우스 저온관리로 생육이 부진하였지만, 재배면적이 증가하였고 주산지에서 중순 이후 작황이 회복 (대구지역 일사량 작년대비 2% 증가)되어 작년보다 17% 많았다.
- 3월 상순 가격은 상품 100개에 5만 2,900원(중품 4만 6,200원)으로 작년 동기보다 16% 낮았다. 일일 반입량은 112~238톤 수준이다.

출하전망

3월 출하량 작년 동월보다 많을 듯

- 3월 출하면적은 작년보다 1% 감소할 것으로 조사되었다. 충남 부여는 일부 농가가 방울토마토로 전환하였고, 연기는 최근 유가 상승으로 인한 경영의 어려움으로 재배를 조기 종료한 것으로 나타났다.
- 반면, 경북 상주는 신규시설지원으로 반축성 재배가 증가하였고, 경기 평택은 방울토마토를 재배하던 농가가 백다다기오이로 전환해 출하면적이 증가할 것으로 조사되었다.
- 4월 출하면적은 작년보다 1% 증가할 것으로 나타났다. 경기 지역에서는 품목을 전환하였고 충남 천안은 재배규모가 확대될 것으로 조사되었다. 반면, 충남 부여는 1월 유류비 부담으로 인한 정식 지연으로 4월 출하가 5월로 늦춰질 것으로 나타났다.

맑은 날 지속으로 3월 반입량 많고 가격 낮을 전망

- 3월 단수는 겨울철 기온 하락과 일사량 부족으로 부진했던 작황이 회복되어 작년보다 8% 높을 것으로 조사되었다. 기상예보에 따르면, 3월 중순 이후 이동성 고기압의 영향으로 맑은 날이 많을 것으로 예상되어 반입량 증가 가능성이 클 것으로 전망된다.
- 3월 출하량은 출하면적이 줄지만 단수가 높아 작년보다 8% 많을 전망이다.

가격전망 3월 가격 작년 동월보다 낮을 전망

- 3월은 반입량이 작년보다 6% 많아 도매가격(가락시장 기준)은 작년보다 16% 낮은 상품 100개에 4만 5천~4만 9천원으로 전망된다.
- 중하순 맑은 날이 지속되고 강수량과 기온은 평년과 비슷하다는 일기 예보에 따라 중순 이후 가격이 현 수준보다 하락할 것으로 예상된다.

정식의향 3월 정식면적 작년 동월보다 증가할 듯

- 3월 정식면적은 경기 연천에서 작년 출하기 가격이 높아 재배 규모를 늘리고, 전남 강진에서 백다다기오이로 전환하여 작년보다 7% 증가할 것으로 나타났다.
- 4월은 강원 철원, 황성에서 토마토, 멜론으로 전환하여 작년 보다 3% 감소할 것으로 조사되었다.

■ 백다다기오이 반입예상량 및 작년대비 증감률

	단위: %, 톤	
	3월	4월
증감률	5.8	0.6
반입예상량	4,613	7,879

주: 2010년 가락시장 반입량을 가중치로 적용한 증감률임.

4월은 단수를 제외한 면적에 의한 반입예상량임.

자료: 서울시 농수산물공사(가락시장 기준), 농업관측센터, 2월 28일 표본농가 및 모니터 조사치.

■ 소비 전망

- 오이 3월 소비의향지수는 2월(100 기준)보다 14포인트 상승한 114로 조사되었다.
- 오이 4월 소비의향지수는 2월(100 기준)보다 31포인트 상승한 131로 조사되었다.

■ 월별 정식(의향)면적 작년대비 증감률

	단위: %				
	1월	2월	3월	4월	계
가중치	27.3	39.7	10.0	23.0	100
증감률	-3.8	6.5	7.1	-3.2	1.5

자료: 농업관측센터, 2월 28일 표본농가 및 모니터 조사치.

■ 지역별 정식(의향)면적 작년대비 증감률

		단위: %					
		경 기	강 원	충 청	호 남	영 남	전 국
1월	가중치	7.7	-	89.3	0.1	2.9	100
	증감률	-3.9	-	-4.4	1.5	8.3	-3.8
2월	가중치	21.6	-	74.6	0.9	2.9	100
	증감률	0.7	-	8.3	18.7	5.6	6.5
3월	가중치	73.3	8.5	17.2	0.9	0.1	100
	증감률	8.9	0.0	2.8	7.4	-1.9	7.1
4월	가중치	40.3	59.4	0.1	0.2	-	100
	증감률	0.6	-5.7	0.3	0.0	-	-3.2

자료: 농업관측센터, 2월 28일 표본농가 및 모니터 조사치.

■ 백다다기오이 월별 도매가격

		단위: 원/100개											
		1월	2월	3월	4월	5월	6월	7월	8월	9월	10월	11월	12월
2011년	상품	46,607	44,762	(52,903)									
	중품	41,441	39,962	(46,161)									
2010년	상품	42,319	57,079	56,186	39,247	28,953	25,121	33,232	44,257	48,673	39,546	26,948	32,111
	중품	37,222	50,140	48,071	35,501	25,176	21,190	24,916	31,891	35,726	34,387	23,028	27,097
평 년	상품	42,913	45,480	37,994	29,150	21,606	18,133	27,360	31,448	25,557	23,678	27,322	35,396
	중품	38,067	39,201	32,090	25,537	18,118	15,143	19,901	22,131	18,413	18,580	22,930	30,229

주 1) 품위는 가락시장 경락가격 구분에 따름. 평년가격은 2006~2010년의 가격 중 최대, 최소를 뺀 평균임.

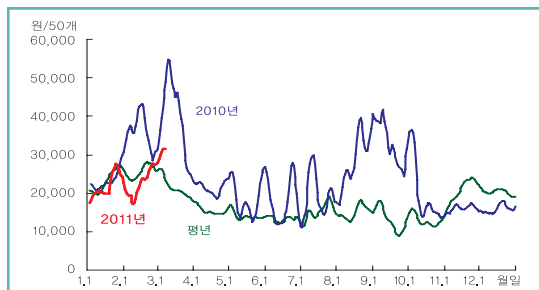
2) ()는 1~9일 평균가격임.

자료: 서울시 농수산물공사(가락시장 기준).

취청오이

일사량 많아 3월 가격 낮을 전망

■ 취청오이 도매가격 동향 (상품)



주: 일별자료는 5일이동평균치임. 평년은 2006~2010년의 일별자료 중 최대, 최소를 제외한 평균임.

자료: 서울시 농수산물공사.

■ 취청오이 출하예상량 작년대비 증감률

단위: %

	3월	4월
출하예상면적	-3.2	-2.4
단 수	9.1	-
출하예상량	5.6	-2.4

자료: 농업관측센터, 2월 28일 표본농가 및 모니터 조사치.

■ 취청오이 반입예상량 및 작년대비 증감률

단위: %, 톤

	3월	4월
증감률	5.6	-2.7
반입예상량	1,430	1,558

주: 2010년 가락시장 반입량을 가중치로 적용한 증감률임. 4월은 단수를 제외한 면적에 의한 반입예상량임.

자료: 서울시 농수산물공사(가락시장 기준), 농업관측센터, 2월 28일 표본농가 및 모니터 조사치.

■ 월별 정식(의향)면적 작년대비 증감률

단위: %

	1월	2월	3월	4월	계
가중치	7.0	23.9	24.4	44.7	100
증감률	-10.5	-4.6	1.0	0.1	-1.5

자료: 농업관측센터, 2월 28일 표본농가 및 모니터 조사치.

■ 취청오이 월별 도매가격

단위: 원/50개

		1월	2월	3월	4월	5월	6월	7월	8월	9월	10월	11월	12월
2011년	상품	22,054	22,760	(29,930)									
	중품	19,973	20,834	(27,781)									
2010년	상품	23,046	35,428	39,509	21,346	18,430	18,436	19,223	28,489	34,204	20,158	16,035	15,765
	중품	20,891	32,747	36,350	19,166	16,258	15,243	15,568	23,533	28,751	17,679	13,267	13,668
평년	상품	22,937	25,648	21,620	15,513	14,322	14,244	15,027	14,671	12,792	13,726	22,526	20,602
	중품	21,099	23,615	19,659	13,863	12,328	11,802	11,362	11,057	9,752	10,896	18,439	17,719

주 1) 품위는 가락시장 경락가격 구분에 따름. 평년가격은 2006~2010년의 가격 중 최대, 최소를 뺀 평균임.

2) ()는 1~9일 평균가격임.

자료: 서울시 농수산물공사(가락시장 기준).

가격 동향

2월 가격 작년 동월보다 낮아

- 2월은 호남지역(광주광역시 2월 일사량 작년대비 23% 증가)의 작황 양호로 반입량이 작년보다 11% 증가하여 도매 가격(가락시장 기준)은 상품 50개에 2만 2,800원(중품 2만 1천원)으로 작년보다 36% 낮았다.
- 3월 상순 가격은 상품 50개에 3만원(중품 2만 7,800원)으로 작년 동기보다 27% 낮았다. 일일 반입량은 33~117톤 수준이다.

가격전망

3월 가격 작년 동월보다 낮을 전망

- 3월 출하면적은 호남지역의 작목전환 및 재배규모 감소로 작년보다 3% 감소할 것으로 조사되었다. 반면, 전남 구례는 애호박 농가가 전환해 증가할 것으로 나타났다.
- 3월은 최근 맑은 날 지속으로 인한 일사량 증가로 작황이 양호할 것으로 예상되며, 이에 출하량은 작년보다 6% 많을 전망이다.
- 3월 도매가격(가락시장 기준)은 반입량 증가로 작년보다 낮은 상품 50개에 2만 5천~2만 9천원으로 전망된다.

정식의향

3월 정식면적 작년 동월보다 증가할 듯

- 3월 정식면적은 호남 일부 지역의 재정식 의향으로 작년 보다 1% 증가할 것으로 조사되었다.

※ 참외 유통단위 변경

- 2011년 2월부터 15kg상자에서 10kg상자로 경량화
- 작업의 편의성과 속박이 문제 해결 등으로 품질향상과 농가수취가격 상승을 도모

가격 동향 2월 가격 작년 동월보다 높아

- 2월 도매가격(가락시장 기준)은 상품 10kg에 5만 9,800원(중품 5만 200원)으로 작년보다 45% 높은 수준이다.
- 3월 상순 가격은 상품 10kg에 5만 2,300원(중품 4만 1,400원)으로 작년 동기보다 4% 높았다.

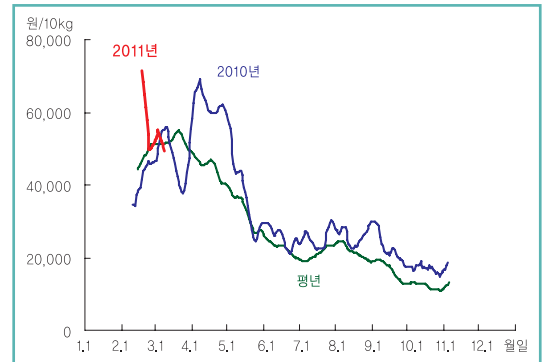
가격전망 3월 가격 작년 동월보다 높을 전망

- 3월 출하량은 주산지인 경북지역의 재배규모 확대와 기상 호조로 인한 병해충 발생 감소로 단수가 높아 작년보다 22% 많을 전망이다.
- 3월 도매가격(가락시장 기준)은 반입량 증가에도 불구하고 유통단위의 변경으로 인한 품질향상으로 상품 10kg에 작년보다 12% 높은 5만 1천~5만 5천원 수준으로 전망된다.

정식의향 3월 정식면적 작년 동월보다 감소할 듯

- 3월 정식면적은 경북 성주에서 중산간지역 정식이 2월로 앞당겨져 작년보다 9% 감소할 것으로 조사되었다.

■ 참외 도매가격 동향 (상품)



주 1) 일별자료는 5일이동평균치임. 평년은 2006~2010년의 일별 자료 중 최대, 최소를 제외한 평균임.

2) 2010년까지 15kg 단위자료를 10kg 단위로 환산함.

자료: 서울시 농수산물공사.

■ 참외 출하예상량 작년대비 증감률

단위: %

	3월	4월
출하예상면적	4.2	-1.2
단 수	17.1	15.7
출하예상량	22.0	14.3

자료: 농업관측센터, 2월 28일 표본농가 및 모니터 조사치.

■ 참외 반입예상량 및 작년대비 증감률

단위: %, 톤

	3월	4월
증감률	22.5	16.4
반입예상량	977	1,029

주: 2010년 가락시장 반입량을 가중치로 적용한 증감률임.

자료: 서울시 농수산물공사(가락시장 기준), 농업관측센터, 2월 28일 표본농가 및 모니터 조사치.

■ 참외 월별 도매가격

단위: 원/10kg상자

		1월	2월	3월	4월	5월	6월	7월	8월	9월	10월	11월	12월
2011년	상품	-	59,756	(52,341)									
	중품	-	50,171	(41,386)									
2010년	상품	-	41,237	47,346	62,479	38,785	26,008	25,183	25,754	23,906	17,079	-	-
	중품	-	24,723	33,775	45,073	29,780	19,150	17,183	16,604	14,952	11,421	-	-
평년	상품	-	46,276	52,348	44,808	34,061	22,430	20,859	21,905	16,947	12,338	-	-
	중품	-	32,386	36,589	34,590	25,793	15,451	13,643	13,526	9,887	7,234	-	-

주 1) 품위는 가락시장 경락가격 구분에 따름. 평년가격은 2006~2010년의 가격 중 최대, 최소를 뺀 평균임.

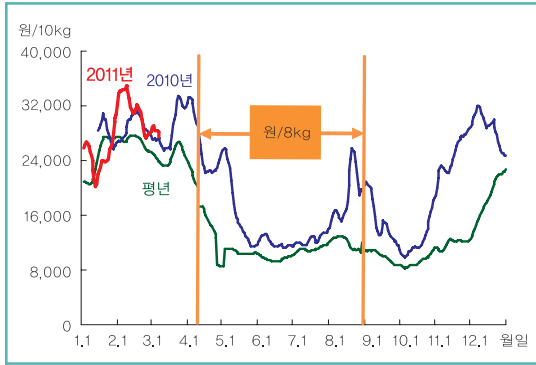
2) ()는 1~9일 평균가격임.

3) 평년, 2010년 가격은 10kg로 환산함.

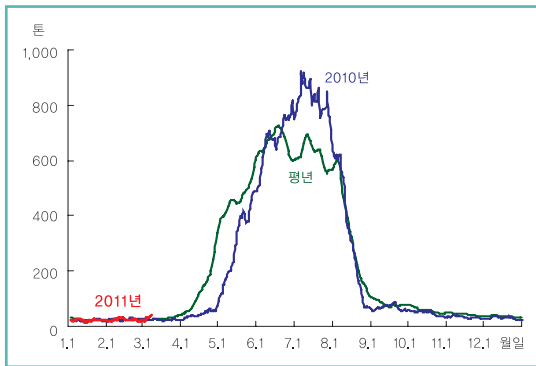
자료: 서울시 농수산물공사(가락시장 기준).



■ 수박 도매가격 동향 (상품)



■ 수박 반입량 동향



주: 가격 및 반입량은 순별자료임. 평년은 2006~2010년의 순별자료 중 최대, 최소를 제외한 평균임.
자료: 서울시 농수산물공사.

■ 수박 출하예상량 작년대비 증감률

단위: %

	3월	4월
출하예상면적	-4.5	7.1
단 수	10.5	6.8
출하예상량	5.6	14.4

자료: 농업관측센터, 2월 28일 표본농가 및 모니터 조사치.

■ 3월 지역별 출하면적 · 단수 작년대비 증감률

단위: %

	영남	전국
가중치	100	100
면 적	-4.5	-4.5
단 수	10.5	10.5

자료: 농업관측센터, 2월 28일 표본농가 및 모니터 조사치.

가격 동향

2월 가격 작년 동월보다 높아

- 2월 도매가격(가락시장 기준)은 상품 10kg에 3만 1,600원(중품 2만 4,400원)으로 작년보다 10% 높았다.
- 2월 반입량은 영남지역의 지속적인 저온으로 전체적인 생육이 불량하여 작년보다 4% 적었다.
- 3월 상순가격은 상품 10kg에 2만 8,300원(중품 2만 2,300원)으로 작년 동기보다 3% 높은 수준이다.

출하전망

3월 출하량 작년 동월보다 많을 듯

- 3월 출하면적은 작년보다 5% 감소할 것으로 조사되었다. 경남 창녕은 전작의 출하 지연으로 겨울철 수박 정식이 감소하였고, 경남 의령은 1~2월의 지속된 저온으로 출하가 지연된 것으로 나타났다.
- 4월 출하면적은 경남 함안에서 정식시기를 앞당겨 작년보다 7% 증가할 것으로 조사되었다.
- 3월, 4월 단수는 겨울철 지속적인 저온에도 불구하고 일조가 충분하여 작년보다 각각 11%, 7% 높을 것으로 조사되었다.
- 3월 출하량은 출하면적이 줄지만 단수가 높아 작년보다 6% 많을 것으로 전망된다.

가격전망

3월 가격 작년 동월보다 높을 전망

- 3월 도매가격(가락시장 기준)은 일기 호조에 따른 품질향상으로 상품 10kg에 작년보다 6% 높은 2만 8천~3만 2천원으로 전망된다.

3월 시설수박 정식면적 작년보다 증가할 듯

정식의향

3월 정식면적 작년 동월보다 증가할 듯



1~4월 시설수박 정식면적은 전체적으로 작년보다 2% 감소할 것으로 조사되었다.

- 1월, 2월은 영남지역에서 고령화로 인한 노동력 부족과 충남 부여 일부농가의 작목전환(엽근채류)으로 인해 작년보다 각각 6%, 8% 감소한 것으로 나타났다.
- 3월 정식은 1~2월 정식 지연으로 작년보다 3% 증가할 것으로 나타났다. 충북 진천은 출하기 가격 상승 기대 심리로 재배면적이 증가할 것으로 조사되었다. 4월은 호남 일부 지역의 엽근채류 전환으로 작년보다 4% 감소할 것으로 나타났다.



올해 노지수박은 평년작과 달리 정식 지연과 엽채류 전환으로 4월부터 정식될 것으로 조사되었다.

- 4월 노지정식은 경북 봉화, 전북 부안에서 작년 출하기 가격 상승 영향과 신규시설면적이 늘어 작년보다 1% 증가할 것으로 나타났다.

※ 전반적으로, 정식시기가 지연되어 6월 말~7월 초에 출하기 집중될 것으로 예상된다.

■ 월별 정식(의향)면적 작년대비 증감률

단위: %

		1월	2월	3월	4월	계
시설 수박	가중치	16.7	27.2	34.5	21.6	100
	증감률	-6.2	-7.5	2.7	-4.2	-2.1
노지 수박	가중치	-	-	-	100	100
	증감률	-	-	-	1.0	1.0

자료: 농업관측센터, 2월 28일 표본농가 및 모니터 조사치.

■ 지역별 정식(의향)면적 작년대비 증감률

단위: %

		경·강	충·청	호·남	영·남	전·국
1월	가중치	-	21.9	7.5	70.6	100
	증감률	-	-12.3	-9.7	-3.9	-6.2
2월	가중치	-	46.3	11.3	42.4	100
	증감률	-	-4.1	-4.7	-9.3	-7.5
3월	가중치	-	50.2	13.2	36.6	100
	증감률	-	6.8	-5.9	0.3	2.7
4월	가중치	1.3	35.3	25.6	37.8	100
	증감률	0.0	-2.2	-10.5	-0.2	-4.2

자료: 농업관측센터, 2월 28일 표본농가 및 모니터 조사치.

■ 수박 반입예상량 및 작년대비 증감률

단위: %, 톤

	3월	4월
증감률	2.9	13.9
반입예상량	680	1,242

주: 2010년 가락시장 반입량을 가중치로 적용한 증감률임.
자료: 서울시 농수산물공사(가락시장 기준), 농업관측센터, 2월 28일 표본농가 및 모니터 조사치.

■ 수박 월별 도매가격

단위: 원/10kg상자

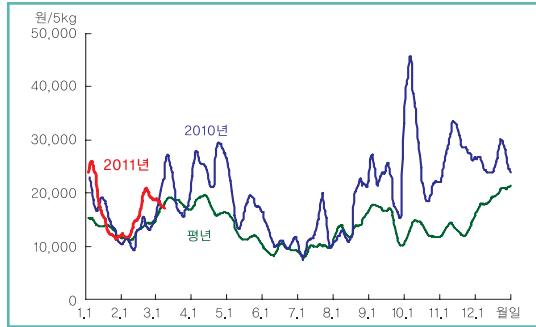
		1월	2월	3월	4월	5월	6월	7월	8월	9월	10월	11월	12월
2011년	상품	24,546	31,594	(28,273)									
	중품	17,170	24,427	(22,344)									
2010년	상품	28,188	28,853	28,410	25,443	17,135	12,041	12,264	18,438	16,182	11,967	24,091	28,934
	중품	21,315	22,420	22,444	19,978	13,196	10,156	9,824	15,693	11,021	8,661	20,381	24,858
평년	상품	26,150	27,268	24,498	17,120	10,608	9,683	11,069	11,967	10,120	9,051	11,820	17,906
	중품	18,986	20,532	19,821	13,074	9,075	7,701	8,644	8,460	6,844	6,294	8,326	13,059

주 1) 품위는 가락시장 경락가격 구분에 따름. 평년가격은 2006~2010년의 가격 중 최대, 최소를 뺀 평균임. 4~8월은 8kg 개당 가격임.

2) ()는 1~9일 평균가격임.

자료: 서울시 농수산물공사(가락시장 기준).

■ 방울토마토 도매가격 동향 (상품)



주: 일별자료는 5일이동평균치임. 평년은 2006~2010년의 일별자료 중 최대, 최소를 제외한 평균임.

자료: 서울시 농수산물공사.

■ 방울토마토 출하예상량 작년대비 증감률

단위: %

	3월	4월
출하예상면적	-1.7	-0.7
단 수	2.4	1.7
출하예상량	0.6	1.0

자료: 농업관측센터, 2월 28일 표본농가 및 모니터 조사치.

■ 3월 지역별 출하면적 · 단수 작년대비 증감률

단위: %

	경기·강원	충 청	호 남	영 남	전 국
가중치	0.2	38.8	48.4	12.6	100
면 적	0.1	-0.1	-2.0	-4.8	-1.7
단 수	0.1	5.1	0.7	0.6	2.4

자료: 농업관측센터, 2월 28일 표본농가 및 모니터 조사치.

■ 월별 정식(의향)면적 작년대비 증감률

단위: %

	3월	4월	계
가중치	59.4	40.6	100
증감률	6.6	1.9	4.7

자료: 농업관측센터, 2월 28일 표본농가 및 모니터 조사치.

■ 방울토마토 월별 도매가격

단위: 원/5kg상자

		1월	2월	3월	4월	5월	6월	7월	8월	9월	10월	11월	12월
2011년	상품	17,135	16,605	(18,038)									
	중품	13,030	14,474	(16,086)									
2010년	상품	16,457	12,484	19,886	25,965	17,815	11,461	12,262	15,901	22,742	28,909	28,498	25,909
	중품	12,638	9,918	16,838	22,930	15,483	9,154	9,495	11,820	17,831	24,560	23,218	20,565
평 년	상품	13,543	12,863	18,138	17,594	12,254	9,568	10,031	13,730	14,258	12,670	13,010	19,404
	중품	10,142	10,437	15,656	15,453	10,051	7,241	7,146	10,325	11,600	10,182	10,108	15,003

주 1) 품위는 가락시장 경락가격 구분에 따름. 평년가격은 2006~2010년의 가격 중 최대, 최소를 뺀 평균임.

2) ()는 1~9일 평균가격임.

자료: 서울시 농수산물공사(가락시장 기준).

가격 동향

2월 가격 작년 동월보다 높아

- 2월 도매가격(가락시장 기준)은 상품 5kg에 1만 6,600원(중품 1만 4,500원)으로 작년보다 33% 높았다.
- 3월 상승 가격은 반입량 증가로 상품 5kg에 1만 8천원(중품 1만 6,100원)으로 작년 동기보다 9% 낮은 수준을 보이고 있다.

가격전망

3월 가격 작년 동월보다 낮을 전망

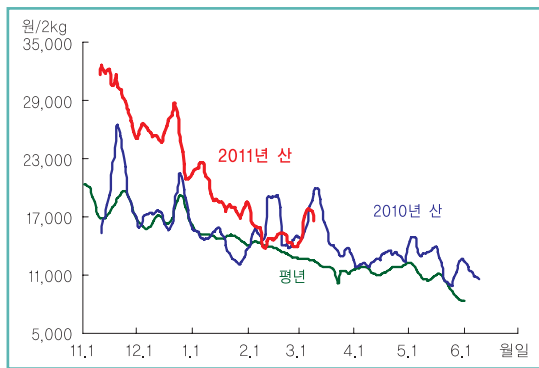
- 3월 출하량은 출하면적이 감소하지만 단수가 높아 작년보다 1% 증가할 것으로 전망된다. 4월 출하량도 작년보다 1% 증가할 것으로 예상된다.
- 3월 도매가격(가락시장 기준)은 반입량 증가에 따라 작년보다 10% 낮은 상품 5kg에 1만 7천~1만 9천원 수준으로 전망된다.

정식의향

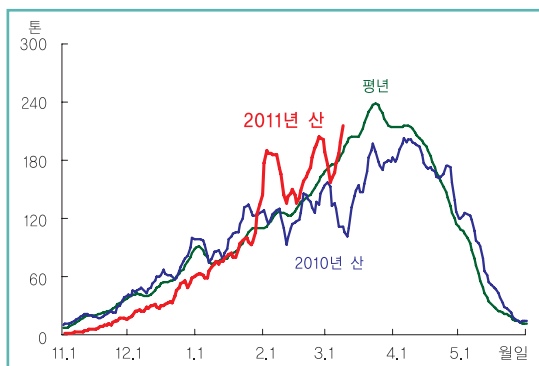
3월 정식면적 작년 동월보다 증가할 듯

- 3월, 4월 정식면적은 작년보다 각각 7%, 2% 증가할 것으로 나타났다.
- 충남 논산은 여름철 일본 수출을 위해 3월 정식을 늘리고, 경남 사천은 대추형 방울토마토 지역특성화 사업으로 재배 면적이 증가할 것으로 나타났다.

■ 딸기 도매가격 동향 (상품)



■ 딸기 반입량 동향



주: 일별자료는 5일이동평균치임. 평년은 2006~2010년의 일별자료 중 최대, 최소를 제외한 평균임.
자료: 서울시 농수산물공사.

■ 딸기 출하예상량 작년대비 증감률

	3월	4월
출하예상면적	-1.5	-1.8
단 수	2.6	3.9
출하예상량	1.1	2.1

자료: 농업관측센터, 2월 28일 표본농가 및 모니터 조사치.

■ 3월 지역별 출하면적 · 단수 작년대비 증감률

	충 북	충 남	전 북	전 남	경 북	경 남
가중치	0.4	22.4	7.7	18.2	6.6	44.7
면 적	-1.7	-2.2	-2.6	-2.6	-4.7	-0.4
단 수	7.8	10.5	7.0	-0.6	14.3	-2.5

자료: 농업관측센터, 2월 28일 표본농가 및 모니터 조사치.

가격 동향

2월 가격 작년 동월보다 낮아

- 2월 도매가격(가락시장 기준)은 상품 2kg에 1만 5천원(중품 1만 1,800원)으로 작년보다 2% 낮았다. 하지만 이는 평년보다 10% 높은 수준이다.
- 가격이 낮았던 것은 충남, 전남지역 기상여건 양호로 반입량이 29% 증가하였기 때문이다.
- 3월 상순 가격은 상품 2kg에 1만 6,100원(중품 1만 2,300원)으로 전월보다 7% 높지만, 작년 동기보다 5% 낮은 수준을 보이고 있다.

출하전망

3월 출하량 작년 동월보다 많을 듯

- 3월, 4월 출하면적은 작년보다 각각 2% 감소할 것으로 나타났다. 충남 논산, 전북 익산, 충남 연기, 충북 충주에서 정식기 요 부족으로 정식면적이 감소하였다.
- 경남 하동, 함양에서는 겨울철 낮은 기온으로 생육이 불량하여 재배를 조기종료하며 경북 안동, 전남 곡성, 담양, 충남 부여에서는 고령화에 의한 노동력 부족으로 면적이 감소할 것으로 조사되었다.
- 3월, 4월 단수는 작년보다 각각 3%, 4% 높을 것으로 나타났다. 정식이 늦춰졌던 축성작형 설향이 3월부터 본격적으로 출하가 시작되며, 주산지 일조시간도 양호할 것으로 조사되었다.
- 3월 출하량은 출하면적이 감소하지만 단수가 높아 1% 증가할 것으로 예상된다. 4월 출하량도 작년보다 2% 증가할 것으로 전망된다.

성출하기로 물량 많아 3월 가격 하락할 전망

가격전망

3월 가격 작년 동월보다 낮을 전망

- 3월 도매가격(가락시장 기준)은 축성작형 성출하로 반입량이 증가하여 작년보다 6% 낮은 상품 2kg에 1만 3천~1만 6천원으로 전망된다.
- 4월도 반입량이 많아 가격은 작년의 1만 2,700원 보다 낮을 것으로 전망된다.

■ 딸기 반입예상량 및 작년대비 증감률

단위: %, 톤

	3월	4월
증감률	0.8	1.6
반입예상량	3,918	4,458

주: 2010년 가락시장 반입량을 가중치로 적용한 증감률임.

자료: 서울시 농수산물공사(가락시장 기준), 농업관측센터, 2월 28일
표본농가 및 모니터 조사치.

■ 딸기 소비자 구매 행태

- 농업관측센터의 소비자패널 579세대를 대상으로 2월 딸기 구매행태를 온라인 조사하였다.
- 소비자의 2월 소비량은 작년 동월에 비해 늘었다 (38%)는 응답이 많았다. 늘린 이유는 응답자의 57%가 맛이 좋아서라고 응답해 딸기 품질은 좋았던 것으로 판단된다.
- 2월 평균 1회 구입량은 주로 '500g~1kg' (59%)인 것으로 나타났다. 올해 2월 딸기가격이 비쌀 경우 감귤, 사과, 바나나를 대체과일로 구매하는 것으로 나타났다.
- 딸기 구입 시 가장 고려하는 사항은 '맛/당도'가 22%였으며 '신선도/숙도', '가격'이 각각 20%, 19%를 차지하였다.

■ 딸기 작년 동월대비 소비량 변화

단위: %

늘었다	줄었다	비슷하다	합계
37.8	26.8	35.4	100

■ 딸기 2월 평균 1회 구입량

단위: %

500g미만	500g~1kg	1~2kg	2~3kg	3kg이상	합계
13.3	59.4	23.6	1.9	1.7	100

■ 딸기 2월 소비대체재

단위: %

감귤	사과	바나나	오렌지	방울 토마토	단감	기타
29.3	26.2	14.8	9.7	8.8	3.5	7.7

■ 딸기 구입시 고려사항

단위: %

맛/당도	신선도/숙도	모양/크기	색깔	가격	포장규격	생산지	기타
21.5	20.4	15.4	13.7	19.2	4.1	4.7	1.0

자료: 농업관측센터, 3월 8일 소비자 조사치.

■ 딸기 월별 도매가격

단위: 원/2kg상자

		1월	2월	3월	4월	5월	6월	7월	8월	9월	10월	11월	12월
2011년	상품	19,115	15,025	(16,092)			-	-	-	-	-		
	중품	16,261	11,789	(12,318)			-	-	-	-	-		
2010년	상품	14,146	15,287	15,398	12,675	12,647	-	-	-	-	-	29,726	25,757
	중품	10,999	10,855	10,133	7,058	6,900	-	-	-	-	-	26,337	23,058
평년	상품	14,600	13,656	11,635	11,526	10,194	-	-	-	-	-	20,190	18,515
	중품	10,865	9,192	7,803	6,759	5,828	-	-	-	-	-	17,086	15,666

주 1) 품위는 가락시장 경락가격 구분에 따름. 평년가격은 2006~2010년의 가격 중 최대, 최소를 뺀 평균임.

2) ()는 1~9월 평균가격임.

자료: 서울시 농수산물공사(가락시장 기준).

가격 동향

2월 가격 작년 동월보다 높아

- 2월 도매가격(가락시장 기준)은 상품 10kg에 2만 8,500원(중품 2만 1,200원)으로 작년보다 3% 높았다. 이는 평년보다 8% 높은 수준이다.
- 3월 상순 가격은 상품 10kg에 3만 100원(중품 2만 4,900원)으로 작년 동기보다 6% 높은 수준을 보이고 있다.

가격전망

3월 가격 작년 동월보다 높을 전망

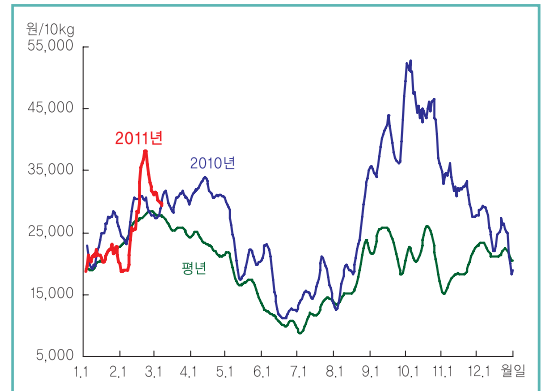
- 3월 출하량은 단수는 높지만 노동력 부족과 작목전환(오이, 쌈채류 등)으로 출하면적이 줄어 작년보다 1% 감소할 것으로 예상된다.
- 3월 도매가격(가락시장 기준)은 반입량이 감소할 것으로 예상되어 작년과 비슷하거나 약간 높은 상품 10kg에 2만 7천~3만원 수준으로 전망된다.

정식의향

3월 정식면적 작년 동월보다 증가할 듯

- 3월 정식은 작년보다 7% 증가할 것으로 조사되었다. 경남 사천, 경북 군위는 가격기대로 정식이 늘고, 전남 영암, 전북 익산은 난방비 절감을 위해 1~2월 정식이 3월로 지연된 것으로 나타났다.

■ 일반토마토 도매가격 동향 (상품)



주: 일별자료는 5일이동평균치임. 평년은 2006~2010년의 일별자료 중 최대, 최소를 제외한 평균임.

자료: 서울시 농수산물공사.

■ 일반토마토 출하예상량 작년대비 증감률

단위: %

	3월	4월
출하예상면적	-2.2	-0.6
단 수	1.6	2.8
출하예상량	-0.5	2.1

자료: 농업관측센터, 2월 28일 표본농가 및 모니터 조사치.

■ 월별 정식(의향)면적 작년대비 증감률

단위: %

	3월	4월	계
가중치	64.6	35.4	100
증감률	7.1	3.6	5.9

자료: 농업관측센터, 2월 28일 표본농가 및 모니터 조사치.

■ 일반토마토 월별 도매가격

단위: 원/10kg상자

		1월	2월	3월	4월	5월	6월	7월	8월	9월	10월	11월	12월
2011년	상품	21,548	28,510	(30,053)									
	중품	14,227	21,152	(24,943)									
2010년	상품	24,144	27,631	29,774	31,774	21,725	15,464	16,299	21,282	39,094	45,627	32,066	25,124
	중품	16,938	19,751	23,856	27,193	17,151	12,491	12,230	15,228	27,165	29,085	19,840	16,085
평년	상품	20,116	26,372	26,493	23,030	17,398	11,128	11,981	17,635	22,375	21,507	18,232	22,311
	중품	13,288	17,355	19,932	18,484	13,682	8,778	8,687	12,668	14,199	13,567	10,328	14,940

주 1) 품위는 가락시장 경락가격 구분에 따름. 평년가격은 2006~2010년의 가격 중 최대, 최소를 뺀 평균임.

2) ()는 1~9월 평균가격임.

자료: 서울시 농수산물공사(가락시장 기준).

기상 예보

2011년 3월 중순~4월 상순

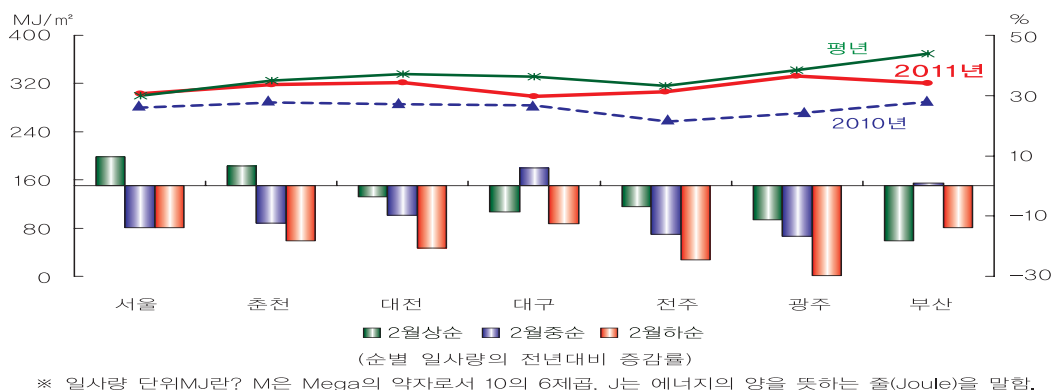
순별 예보

- 3월 중순: 기온은 평년(4~11℃)보다 낮고, 강수량은 평년(10~54mm)과 비슷함.
- 3월 하순: 기온은 평년(5~12℃)과 비슷하고, 강수량은 평년(14~47mm)과 비슷함.
- 4월 상순: 기온은 평년(9~13℃)과 비슷하고, 강수량은 평년(13~55mm)과 비슷함.

월별 기상예보

- 4월: 이동성 고기압의 영향을 주로 받겠으나 북쪽으로 지나는 고기압의 영향으로 북동 기류가 자주 유입되어 기온은 평년보다 조금 낮겠고 영동지방을 중심으로 쌀쌀한 날씨를 보일 때가 있겠음. 강수량도 평년보다 적겠음.
- 5월: 이동성 고기압의 영향을 주로 받아 맑은 날이 많겠으며 남서류의 유입으로 일시적으로 고온 현상을 보일 때가 있겠으나 기온은 평년과 비슷하겠음. 강수량은 평년과 비슷하겠으나 남쪽을 지나는 기압골의 영향으로 지역에 따라 많은 비가 오는 곳이 있겠음.

2월 일사량 합계



* 기상청(www.kma.go.kr), 2011년 3월 3일 발표

이 「농업관측(과채)」은 농림수산식품부 지원으로 한국농촌경제연구원 농업관측센터가 농업인들의 재배의향, 작황, 가격 등 각종 통계자료를 수집·분석한 후, 농업 및 통계 전문가들에 자문하여 작성한 것입니다. 전망 결과는 앞으로 기상 및 수급여건의 변동에 따라 달라질 수 있습니다.

과채관측 4월호 예고(예정일자: 2011. 4. 5)

- **재배의향면적** : 수박, 일반토마토, 백다다기오이, 취청오이, 애호박, 일반토마토, 방울토마토
- **재 배 면 적** : 수박, 참외, 백다다기오이, 취청오이, 애호박, 일반토마토, 방울토마토, 딸기
- **작** **황** : 수박, 참외, 백다다기오이, 취청오이, 애호박, 일반토마토, 방울토마토, 딸기
- **가 격 동 향** : 수박, 참외, 백다다기오이, 취청오이, 애호박, 일반토마토, 방울토마토, 딸기

이 『농업관측월보』는 인터넷(<http://aglook.krei.re.kr>) 및 농업전문지를 통해서도 볼 수 있습니다. 『농업관측월보』와 관련하여 의견이 있으신 분은 한국농촌경제연구원 인터넷 홈페이지 내의 **【질문 & 답변】**을 선택한 후 **【쓰기】**를 이용하여 의견을 보내 주시기 바랍니다. 저희 연구원 홈페이지 **【KREI회원】**에 가입하시면 농업관측월보를 전자우편(e-mail)으로 받아보실 수 있습니다.

인터넷 홈페이지 ☎ <http://www.krei.re.kr> ☎ 02) 3299-4150 FAX: 02) 957-4572
<http://www.mifaff.go.kr> ☎ 02) 500-1673 FAX: 02) 507-3961

담당자: 정호근(과일과채관측팀장), 김수림(오이), 지현서(토마토, 딸기), 이형용(애호박), 유정애(수박, 참외), 서은희(기상, 그래픽)