

작 성 자	유정애
작성일자	2011.6.14

참외 6월 가격 전망

참외

□ 6월호 가격 전망(2011. 6. 7. 발표)

- 6월은 경북 고령에서는 면적이 증가하나, 성주 일부 농가의 참외 순 관리와 칠곡의 지역개발로 면적이 감소하여 작년과 비슷할 것으로 조사되었음. 6월 반입량은 평년보다 9% 많을 것으로 분석되어 평균도매가격(가락시장)은 상품 10kg 상자에 평년보다 6% 낮은 1만 9천~2만 3천원 수준으로 전망함.

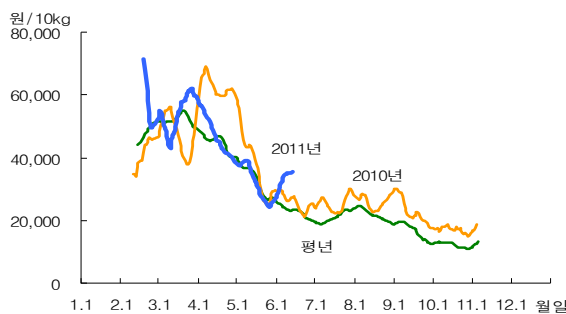
□ 현재 상황

- 6월 1~14일 평균도매가격은 3만 3,372원으로 예상된 상순 가격보다 28% 높음. 현재 6월 14일 가격은 3만 7,313원임.
- 현재, 주산지에서 2화방 재배를 끝내고 예상보다 더 많은 농가에서 덩굴관리를 하고 있어 3화방 수확량이 감소됨. 상순 가락시장 반입량은 작년 동기보다 11% 적었고, 2009년 동기보다 10.8% 적은 수준임. 또한, 출하되는 참외의 품질이 좋아 6월 가격이 강보합을 유지하고 있음.
- 최근 대형할인마트에서 6월 상순 7일간(6.2~8) 할인행사가 있었음.

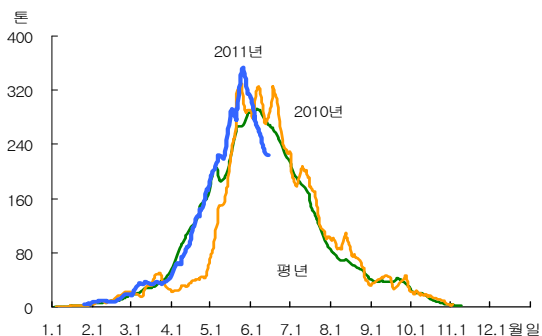
□ 향후 전망

- 주산지에서 6월 말 까지 수세회복을 위한 덩굴 관리가 이어질 것으로 조사되어, 3화방의 중·하순 수확량은 현 수준에서 크게 늘지 않을 것으로 예상됨.
- 6월 중순에도 7일간(6.16~22) 할인행사가 예정되어 있음.
- 6월 중·하순가격은 현 시세에서 보합 내지 약보합세를 보일 것으로 전망됨.

<가격동향(상품)>



<반입량동향>



주: 일별자료는 5일이동평균치임. 평년은 2006~2010년의 일별자료중 최대, 최소를 제외한 평균임.

자료: 서울시농수산물공사

