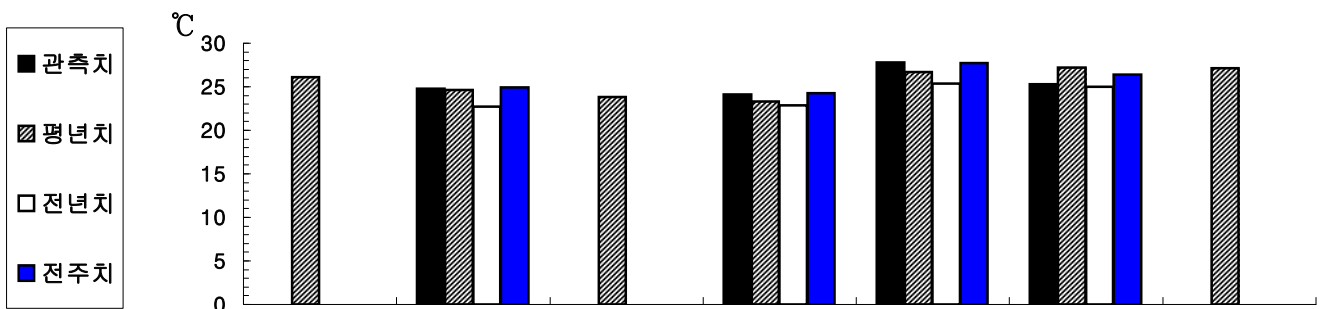


2012년도 주간 해어황 정보

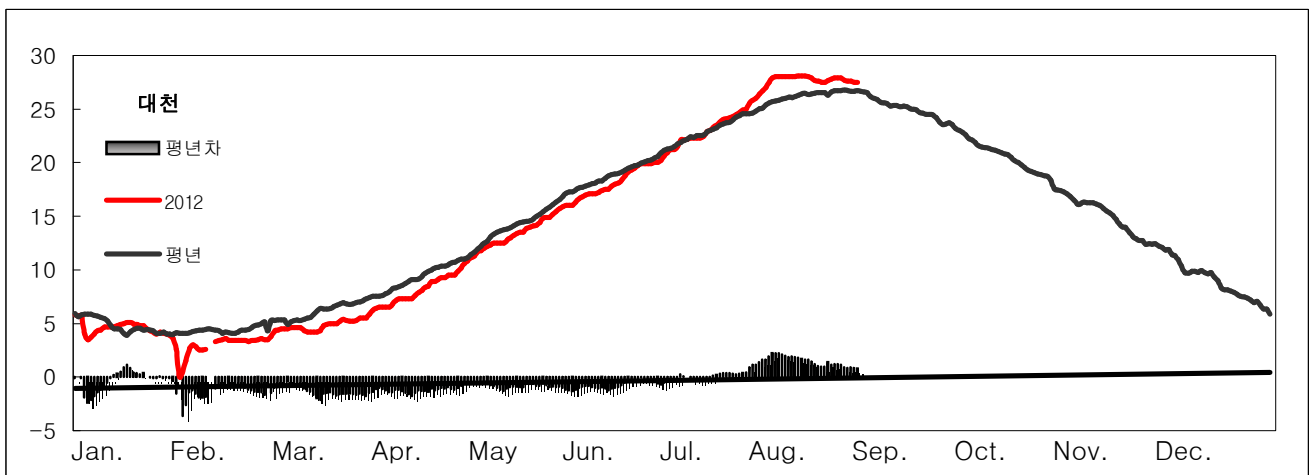
I. 해 황

지난 주(2012.08.19~2012.08.25) 서해중부 연안의 수온분포는 24.1~27.8℃ 로써 평년에 비하여 군산 지역에서 1.9℃ 저온상을, 기타 지역에서 0.2~1.1℃ 고온상을 보였습니다. 지지난주(2012.08.12~2012.08.18)에 비하여 대천 지역에서 0.1℃ 고온상을, 기타 지역에서 0.1~1.1℃ 저온상을 보였습니다. 이번 예보기간(2012.09.02~2012.09.08)의 평년 평균수온은 23.3~27.2℃ 입니다.



구분 \ 지역	강화	인천	화성	태안	대천	군산	부안
관 측 치		24.8		24.1	27.8	25.3	
평 년 치	26.1	24.6	23.8	23.3	26.7	27.2	27.1
전 년 치		22.7		22.9	25.4	25.0	
전 주 치		24.9		24.3	27.7	26.4	
평 년 차		0.2		0.8	1.1	-1.9	
전 년 차		2.1		1.2	2.4	0.3	
전 주 차		-0.1		-0.2	0.1	-1.1	

* 관측치는 2012.08.19~2012.08.25까지 정지관측점의 표층수온, 평년치는 2007~2011년 평균임



II. 어 황

근해안강망어업

지난주 군산, 목포, 인천에서는 연 131척이 174, 183, 184, 193, 194,
○개황 : 202, 203, 211, 223, 232, 241, 251 해구에 출어하여 총 310.5톤, 척당 2.4톤을 어획하였으며, 평년 같은 기간에는 연 82척이 출어하여 총 314.1톤, 척당 3.8톤을 어획하였습니다. 척당 어획량은 평년에 비하여 약 36.8% 감소하였습니다.

○전망 : 금주의 주 어장은 서해연안 및 남해서부 연안해역을 중심으로 형성되겠으며, 주요 어획 대상 갈치, 참조기, 병어, 꽃게, 민어 등으로, 어황은 평년에 비하여 다소 감소할 것으로 전망됩니다.

기선저인망어업

지난주 인천에서는 연 1척이 161 해구에 출어 조업하여 총 12.7톤, 척당
○개황 어획량 12.7톤을 어획하였으며, 평년 같은 기간에는 연 6척이 출어하여 총 36.4톤, 척당 어획량 6.1톤을 어획하였습니다. 척당 어획량은 평년에 비하여 108.2% 증가하였습니다.

○전망 : 금주 쌍끌이어업은 남해 동부해역에 어장이 형성되겠으며, 주로 갈치류, 멸치 등이 어획될 것으로 전망됩니다. 외끌이어업의 경우 제주 서부해역을 중심으로 어장이 형성되겠으며, 주로 가오리류, 성대류 등이 어획될 것으로 전망됩니다.

<<무선방송 실시안내>>

각종 보도매체를 이용하여 실시하고 있는 해·어황예보를 선박에서 직접 청취할 수 있도록 매주 목·금요일 경인방송 라디오를 활용하여 방송되고 있으니 많은 청취 바랍니다.

방송국	방송시간	방 송 내 용
경인방송 90.7 MHz	11:00 14:00	해·어황의 주간예보 및 해양수산물 관련 시험 및 연구결과 정보

1. 어획상황 자료(2012.08.19~2012.08.25)

구분		입항척수	총어획량 (kg)	척당 어획량	단위노력당 어획량(kg/통)	어가 위판시세(kg당)		
						어종	어가	
어업	지역							
근 해 안 강 망	합계	131	310,452	2,370	66	갈 치	591 ~ 21,364	
	인천	8	67,672	8,459	235	참조기	364 ~ 13,636	
	장항	-	-	-	-	오징어	2,000 ~ 3,636	
	군산	17	32,355	1,903	53	아 귀	773 ~ 1,818	
	여수	-	-	-	-	붕장어	5,318 ~ 5,318	
	목포	106	210,425	1,985	55			
	어 종 별 어획량(kg)		갈 치 181,840 꽃 게 12,798	참조기 59,631 민 어 9,689	병 어 20,498 기 타 25,996			
기 선 저 인 망 이	합계	조업척수	총 어획량(kg)		척당 어획량		양망당 어획량	
		1	12,695		12,695		470.2	
	인천	어종별 어획량 (kg)	대 구 5,472 가자미류 589	붕장어 3,696 아 귀 133	복어류 972 기 타 1,833			

1) 본 조사자료는 지정항(인천, 장항, 군산, 목포, 여수)에 어선이 직접 입항하여 위판된 자료만 조사한 사항임

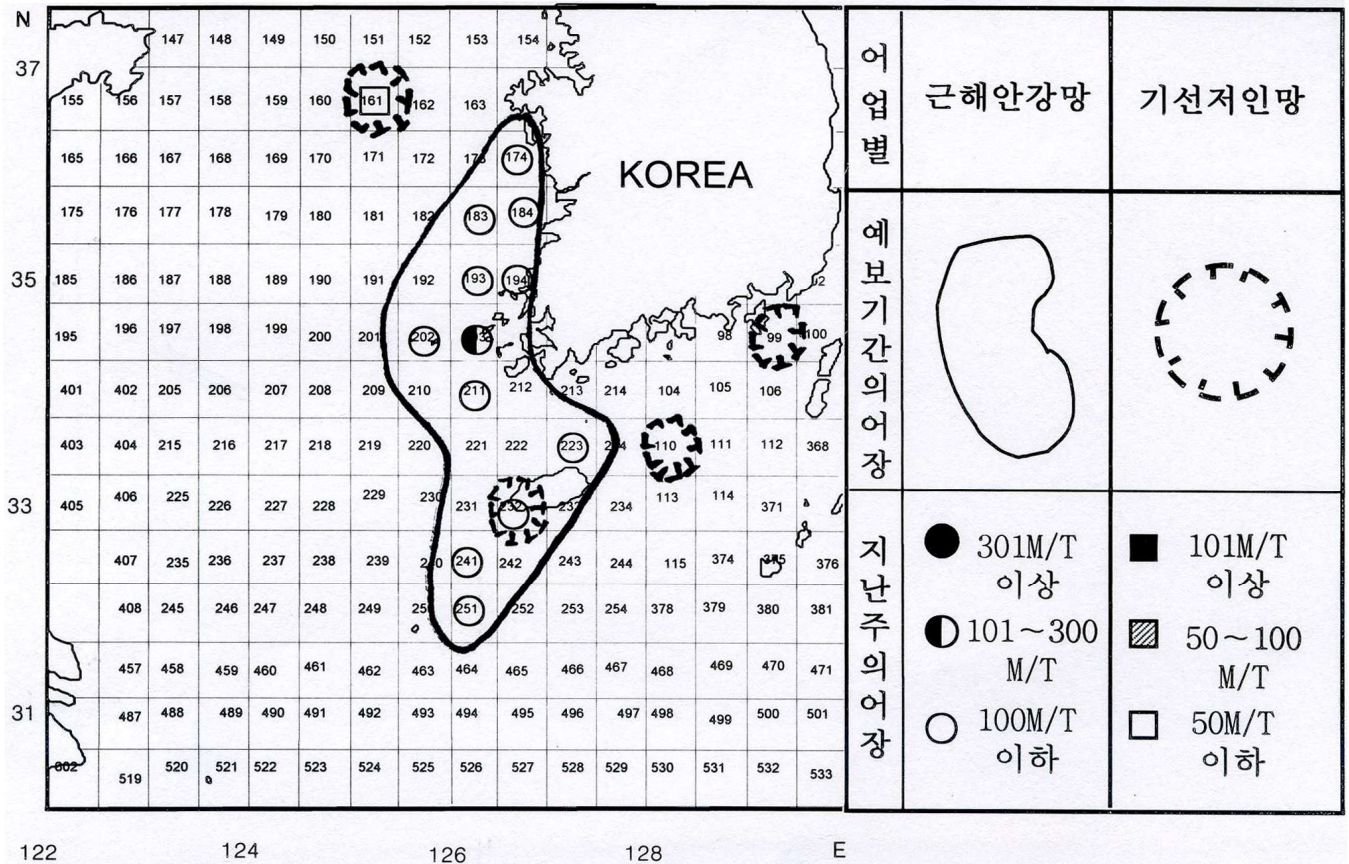
2) 단위노력당 어획량은 근해안강망 - 양망당, 기선저인망 - 인망당임

3) 어가는 수협 최고, 최저 어가임

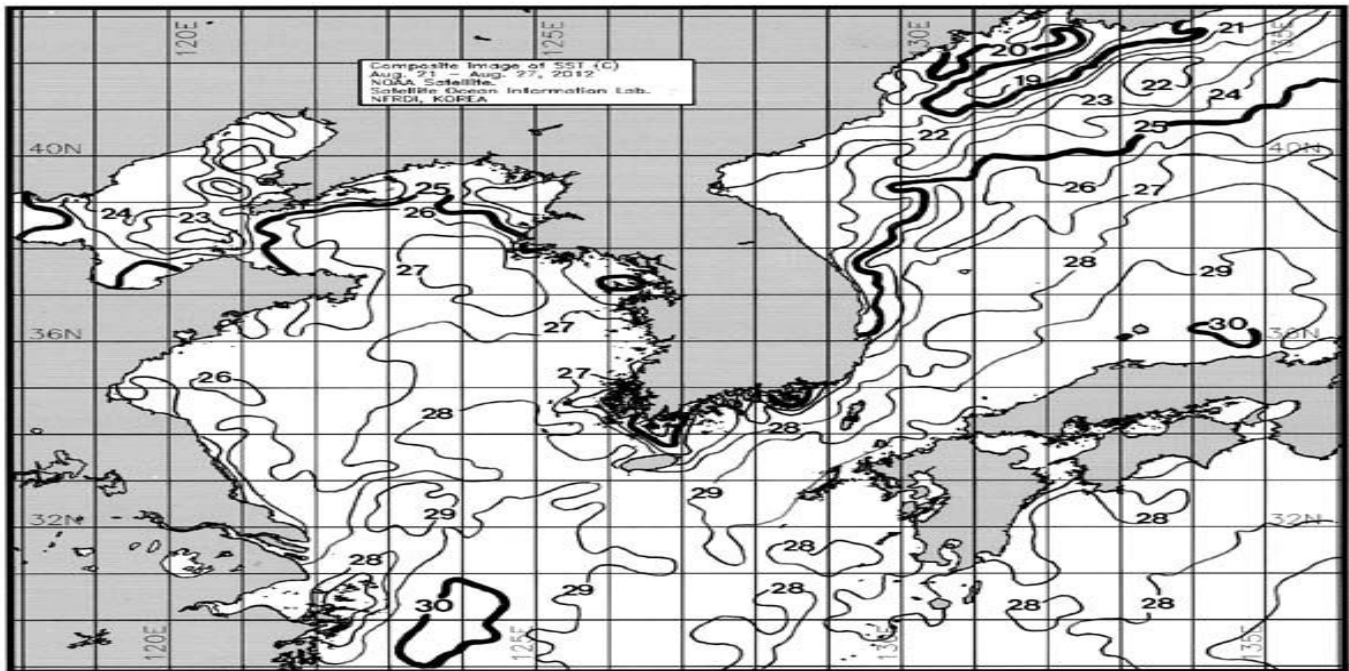
※ 수산동물의 포획금지체장

- | | | | |
|--------------|----------------|---------------|------------|
| - 개서대 : 26cm | - 문치가자미 : 15cm | - 조피볼락 : 23cm | - 참홍어:42cm |
| - 감성돔 : 20cm | - 참가자미 : 12cm | - 쥐노래미 : 20cm | |
| - 돌돔 : 24cm | - 농어 : 30cm | - 황복 : 20cm | |
| - 참돔 : 24cm | - 대구 : 30cm | - 꽃게 : 6.4cm | |
| - 황돔 : 15cm | - 민어 : 33cm | - 펄닭새우 : 10cm | |
| - 넙치 : 21cm | - 붕장어 : 35cm | - 백합 : 5cm | |

2. 지난주(2012.08.19~2012.08.25) 어장분포와 예보기간(2012.09.02~09.08) 어장예상도



3. 2012년 08월 21일~2012년 08월 27일 합성한 위성영상 표면 수온분포도



○ 해·어황에 관하여 문의가 있으시면 아래 주소 또는 담당자에게 전화로 연락주시면 성실히 답변 해드리겠습니다.

○ 우: 400-420 인천광역시 중구 을왕동 선녀바위로 14번지 국립수산물학원 서해수산업연구소 자원환경과

담당자 : 조현수

☎ (032)745-0610