



## 토마토·오이·호박 가격 상승 낮고 하순 높을 듯

### 7월 과채류 출하량 증가로 가격 하락세 지속

- 토마토, 애호박, 참외, 취청오이는 평년 동월보다 가격 하락
- 수박, 백다다기오이는 작년보다 낮고 평년 동월과 유사한 수준

### 8월 하순 이후 출하량 감소, 수요 증가로 가격 반등할 듯

- 작년보다 일반토마토 17%, 방울토마토 14%, 애호박 17% 출하량 증가 예상
- 백다다기오이 13%, 취청오이 8%, 수박 9% 출하량 증가 예상
- 참외는 가격 하락, 고사면적 확대로 출하량 감소
- 고온에 의한 생육 장애가 확대되고 있어 하순 이후 출하량 감소될 전망
- 개학 등에 의한 수요 증가로 하순 가격 상승보다 높을 듯

### 토마토 정식의향은 지속적으로 증가

- 4월 이후 6개월 연속 토마토 정식의향은 작년보다 증가
- 백다다기오이, 수박 8~9월 정식의향은 작년보다 감소

■ 오이·호박 정식면적 작년 대비 증감률(%)

	백다다기오이	취청오이	애 호 박
8월	-3.9	9.8	5.8
9월	-3.8	-1.2	0.9

■ 수박·토마토 정식면적 작년 대비 증감률(%)

	수 박	일반토마토	방울토마토
8월	-2.1	5.9	5.4
9월	-1.2	4.5	2.3

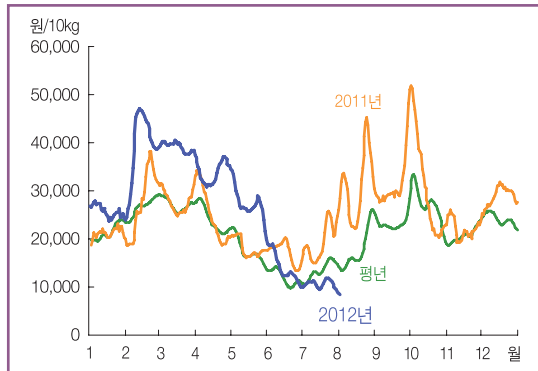
※ 9월호부터 풋고추 관측정보가 포함됩니다.

※ 농업관측정보는 표본조사와 수급분석모형을 이용한 전망자료이므로 통계청의 통계자료와 차이가 있을 수 있습니다.

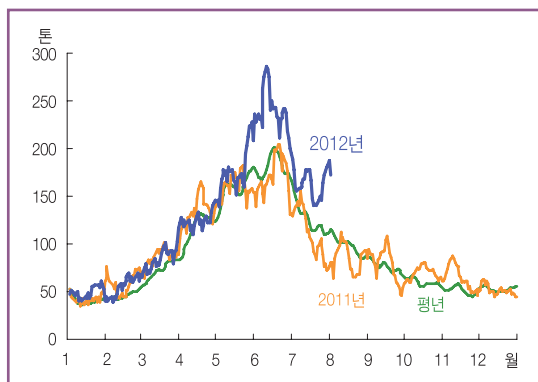
# 일반토마토



## ■ 일반토마토 도매가격 동향 (상품)



## ■ 일반토마토 반입량 동향



주: 일별자료는 5일이동평균치임. 평년은 2007~2011년의 일별자료 중 최대, 최소를 제외한 평균  
자료: 서울농수산물공사

## ■ 일반토마토 출하예상량 작년대비 증감률

단위: %

	8월	9월
출하예상면적	8.5	6.3
단 수	7.7	5.7
출하예상량	16.9	12.3

자료: 농업관측센터, 7월 31일 표본농가 및 모니터 조사치

## ■ 8월 지역별 출하면적·단수 작년대비 증감률

단위: %

	경기·강원	충 청	호 남	영 남	전 국
가중치	56.0	4.6	8.0	31.4	100.0
면 적	9.1	6.9	7.0	8.1	8.5
단 수	10.7	5.5	2.7	5.2	7.7

자료: 농업관측센터, 7월 31일 표본농가 및 모니터 조사치

## 가격동향

## 7월 가격 평년보다 낮아

- 7월 평균도매가격(가락시장)은 상품 10kg 상자에 1만 600원(중품 7,700원)으로 작년보다 44%, 평년보다 20%, 전월보다 24% 낮은 수준이었다.

- 순별로는 상순 1만 800원(중품 8,200원)에서 중순 1만 200원(중품 7,500원)으로 하락하였으나, 하순 1만 800원(중품 7,300원)으로 상승하였다.

- 가격이 낮았던 것은 주산지 재배면적이 늘어난데다 일조량 증가로 작황도 좋아 출하량이 많았기 때문이다.

## 출하전망

## 8월 출하량 작년보다 17% 증가 전망

- 8월 출하면적은 작년보다 9% 확대될 것으로 조사되었다. 강원 철원은 지자체의 지원사업, 횡성과 인제는 가격 상승에 대한 기대, 경북 군위는 비가림재배 확대로 면적이 증가하였다.

- 9월 출하면적은 6~7월 정식면적 증가로 작년보다 6% 증가할 것으로 나타났다.

- 8월 단수는 작년보다 8%, 9월은 6% 증가할 것으로 조사되었다. 잦은 비와 일조량 부족으로 작황 피해가 컸던 작년보다 기상여건이 좋기 때문이다. 다만, 7월 중순 이후 폭염이 지속되면서 상품성은 나빠지고 있는 것으로 나타났다.

- 8월 출하량은 출하면적과 단수 증가로 작년보다 17%, 9월에는 12% 많을 것으로 전망된다.

# 토마토 정식의향 작년보다 8월 6%, 9월 5% 증가

## 가격전망

### 8월 가격 평년대비 약세 전망

- 8월 평균도매가격(가락시장)은 반입량이 17% 증가하여 상품 10kg 상자에 1만 3천~1만 5천원으로 작년과 평년보다 낮을 것으로 전망된다.
- 8월 중순까지 재배면적이 크게 증가한 강원 철원에서 출하량이 증가하여 7월 하순의 낮은 가격 수준이 유지될 것으로 예상된다. 중순 이후 출하량 감소, 개학 등의 수요 증가로 가격이 상순보다 상승할 것으로 전망된다.
- 7월 하순의 고온이 8월 상순까지 이어진다면, 소과 및 열과 발생 증가에 따른 상품과 비중 감소로 가격 상승폭이 확대될 것으로 전망된다.

## 정식의향

### 7~10월 정식면적 4% 확대될 듯

- 7월 정식면적은 작년보다 5% 확대되었으며, 8월과 9월 정식면적은 각각 6%, 5% 증가할 것으로 조사되었다. 반면, 10월은 1% 축소될 것으로 나타났다.
- 충남 예산, 전남 담양 등은 가격 상승 기대로 재배면적이 증가하는 것으로 나타났다. 부산광역시에는 난방비 부담으로 조기 정식하는 농가가 많은 것으로 조사되었다.

## ■ 월별 정식(의향)면적 작년대비 증감률

단위: %

	7월	8월	9월	10월	계
가중치	30.0	26.6	17.1	26.3	100.0
증감률	5.3	5.9	4.5	-0.7	4.2

자료: 농업관측센터, 7월 31일 표본농가 및 모니터 조사치

## ■ 지역별 정식(의향)면적 작년대비 증감률

단위: %

		경기·강원	충청	호남	영남	전국
7월	가중치	47.4	10.3	21.1	21.1	100.0
	증감률	6.8	2.4	4.0	4.5	5.3
8월	가중치	19.5	37.1	21.4	22.0	100.0
	증감률	7.8	5.1	5.8	5.4	5.9
9월	가중치	-	15.4	33.5	51.0	100.0
	증감률	-	1.3	3.9	5.8	4.5
10월	가중치	-	13.8	6.8	79.4	100.0
	증감률	-	2.4	4.0	-1.6	-0.7

자료: 농업관측센터, 7월 31일 표본농가 및 모니터 조사치

## ■ 강원지역 7월 중순 이후기온 급등

- 강원 지역 중순에는 잦은 비로 일조시간이 크게 감소하였고, 하순에는 고온현상이 지속된 것으로 나타났다.

## ■ 강원지역 7월 순별 기상 상황

단위: ℃, 시간

	상 순		중 순		하 순	
	최고기온	일조시간	최고기온	일조시간	최고기온	일조시간
금년	29.1	51.0	27.2	14.5	31.7	62.5
작년	28.1	26.5	28.5	31.5	29.4	27.0
평년	29.0	39.0	28.7	32.9	28.7	33.1

주: 강원 기상은 춘천, 철원, 홍천, 횡성(원주)의 평균치  
자료: 기상청

## ■ 일반토마토 월별 도매가격

단위: 원/10kg상자

		1월	2월	3월	4월	5월	6월	7월	8월	9월	10월	11월	12월
2012년	상품	25,835	39,205	39,162	33,756	27,450	14,029	10,622	(9,210)				
	중품	16,673	31,266	34,046	27,888	22,556	11,033	7,656	(5,010)				
2011년	상품	21,548	28,510	27,934	24,879	17,942	17,250	19,060	31,295	32,112	31,209	22,044	28,816
	중품	14,227	21,152	22,517	20,072	14,372	14,249	14,950	23,227	22,842	21,275	12,813	18,357
평년	상품	20,977	27,486	27,443	24,023	17,327	12,279	13,398	17,635	22,900	26,708	20,700	24,354
	중품	13,870	19,301	21,539	19,558	13,800	9,890	10,007	12,668	15,629	17,360	11,699	16,468

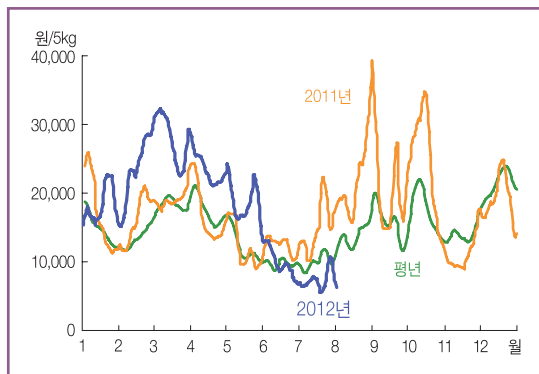
주 1) 품위는가락시장 경락가격 구분에 따름. 평년가격은 2007~2011년의 가격 중 최대, 최소를 뺀 평균

2) ( )는 3월까지 평균가격

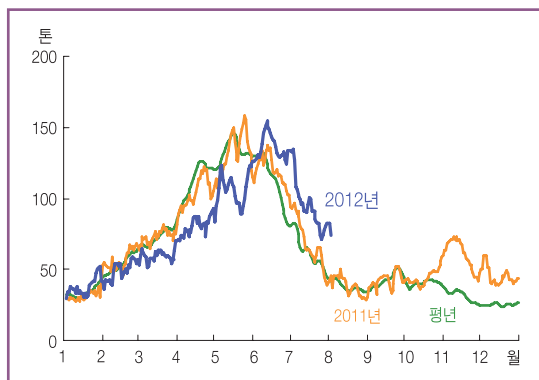
자료: 서울농수산물공사(가락시장 기준)

# 방울토마토

## ■ 방울토마토 도매가격 동향 (상품)



## ■ 방울토마토 반입량 동향



주: 일별자료는 5일이동평균치임. 평년은 2007~2011년의 일별자료 중 최대, 최소를 제외한 평균  
자료: 서울시농수산물공사

## ■ 방울토마토 출하예상량 작년대비 증감률

단위: %

	8월	9월
출하예상면적	7.6	6.7
단 수	6.1	4.1
출하예상량	14.2	11.1

자료: 농업관측센터, 7월 31일 표본농가 및 모니터 조사치

## ■ 8월 지역별 출하면적·단수 작년대비 증감률

단위: %

	경기·강원	충 청	호 남	영 남	전 국
가중치	48.0	26.9	14.2	10.8	100.0
면 적	8.1	8.5	3.9	7.3	7.6
단 수	9.3	3.9	3.8	3.8	6.1

자료: 농업관측센터, 7월 31일 표본농가 및 모니터 조사치

## 가격동향

## 7월 가격 평년보다 하락

- 7월 평균도매가격(가락시장)은 상품 5kg 상자에 7,500원(중품 5,200원)으로 작년보다 50%, 평년보다 26%, 전월보다 24% 낮았다.
- 중순까지 6,800원(중품 4,900원)을 유지하다, 하순 8,700원(중품 5,900원)으로 상승하였다.
- 작년보다 가격이 낮았던 것은 재배면적과 단수 증가로 출하량이 많았기 때문이다. 하순 가격이 상승한 것은 중순까지의 가격 하락으로 강원 춘천에서 산지폐기가 이루어졌기 때문이다.

## 출하전망

## 8월 출하면적 작년보다 8% 확대 전망

- 8월 출하면적은 작년보다 8%, 9월은 7% 확대될 것으로 조사되었다. 이는 출하기 가격 상승 기대로 재배면적을 늘린 농가가 많았기 때문이다.
- 강원 횡성은 기온 상승으로 출하시기가 앞당겨져 출하면적이 확대될 것으로 조사되었다. 충남 부여와 서천, 논산은 가격 상승 기대로 대추형토마토 재배면적이 확대된 것으로 나타났다.
- 8월, 9월 단수는 기상 악화로 작황이 좋지 않았던 작년 동월보다 각각 6%, 4% 증가할 것으로 조사되었다.
- 고온의 영향으로 충청 일부지역을 중심으로 소과 발생이 증가하고, 9월부터 출하되는 강원 춘천 2기작은 고온으로 수정률이 크게 떨어지는 것으로 조사되었다.
- 8월 출하량은 출하면적과 단수 증가로 작년보다 14%, 9월은 11% 많을 것으로 전망된다.

# 8월 출하량 작년보다 14% 증가 전망

## 가격전망

### 8월 가격 작년과 평년보다 낮을 전망

- 8월 평균도매가격(가락시장)은 반입량 증가로 상품 5kg 상자에 9천~1 만 1천원으로 작년보다 낮을 것으로 전망된다.
- 8월 중순까지는 7월 하순 가격보다 낮게 형성되나, 하순부터 개학 등으로 인한 수요증가로 상순보다 가격이 상승할 것으로 전망된다.

## 정식의향

### 7~10월 정식면적 작년보다 3% 확대 전망

- 7~10월 정식면적은 3% 증가할 것으로 조사되었다. 7월 정식 면적은 작년보다 7%, 8월과 9월, 10월은 각각 5%, 2%, 1% 확대될 것으로 나타났다.

## ■ 월별 정식(의향)면적 작년대비 증감률

단위: %

	7월	8월	9월	10월	계
가중치	31.6	17.7	17.8	33.0	100.0
증감률	6.6	5.4	2.3	0.8	3.4

자료: 농업관측센터, 7월 31일 표본농가 및 모니터 조사치

## ■ 지역별 정식(의향)면적 작년대비 증감률

단위: %

	경기·강원	충청	호남	영남	전국
7월					
가중치	49.8	22.3	24.7	3.2	100.0
증감률	7.2	7.9	4.3	5.5	6.6
8월					
가중치	25.6	40.6	27.5	6.3	100.0
증감률	6.1	6.2	4.6	3.6	5.4
9월					
가중치	-	48.7	34.6	16.7	100.0
증감률	-	4.3	-1.0	3.6	2.3
10월					
가중치	-	45.1	39.7	15.2	100.0
증감률	-	5.1	-3.1	-0.3	0.8

자료: 농업관측센터, 7월 31일 표본농가 및 모니터 조사치

## ■ 토마토 소비자 구매 행태

- 농업관측센터 소비자패널 590세대를 대상으로 토마토 구매행태를 온라인 조사하였다.
- 7월 토마토 평균 구입량은 일반토마토는 작년과 비슷하였으나, 방울토마토는 '증가(16%)'보다 '감소(31%)'가 많은 것으로 조사되었다. 방울토마토 소비의 주된 감소요인은 '대체과일이 많아(46%)'이며, 주된 대체과일은 '수박(53%)', '참외(30%)'로 나타났다.
- 8월 구입의향은 작년보다 '증가(일반 16%, 방울 11%)'보다 '감소(일반 18%, 방울 20%)' 응답이 많아 소비량은 작년과 비슷하거나 감소할 것으로 예상된다.

## ■ 토마토 7~8월 구입량 변화(작년 대비)

단위: %

		증가	감소	비슷
7월	일반	26.6	25.4	48.1
	방울	16.1	31.3	52.7
8월	일반	16.2	17.6	66.1
	방울	11.4	20.3	68.3

자료: 농업관측센터, 8월 1일 소비자 조사치

## ■ 7월 방울토마토 구입량이 감소한 이유

단위: %

대체과일이 많아	가족이 싫어해서	가격이 비싸서	맛이 없어서	기 타
46.1	16.1	15.6	8.9	13.3

자료: 농업관측센터, 8월 1일 소비자 조사치

## ■ 방울토마토 월별 도매가격

단위: 원/5kg상자

		1월	2월	3월	4월	5월	6월	7월	8월	9월	10월	11월	12월
2012년	상품	17,881	23,218	28,214	23,370	19,058	9,867	7,473	(6,366)				
	중품	13,545	20,453	25,184	20,164	16,333	7,411	5,222	(4,024)				
2011년	상품	17,135	16,605	19,185	16,748	12,093	12,285	14,832	22,023	22,055	25,032	11,056	19,181
	중품	13,030	14,474	17,375	14,746	10,116	9,899	11,347	17,890	18,227	21,061	8,597	14,848
평년	상품	14,910	13,387	18,941	17,500	11,973	9,709	10,031	13,705	15,584	18,000	13,878	21,580
	중품	11,237	10,819	16,463	15,448	9,904	7,450	7,369	10,325	12,538	14,881	10,984	16,897

주 1) 품위는가락시장 경락가격 구분에 따름. 평년가격은 2007~2011년의 가격 중 최대, 최소를 뺀 평균

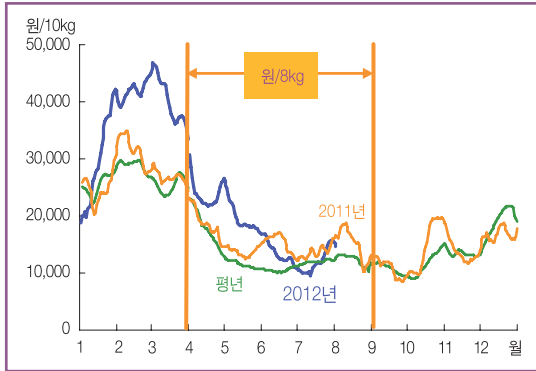
2) ( )는 3월까지 평균가격

자료: 서울시농수산물공사(가락시장 기준)

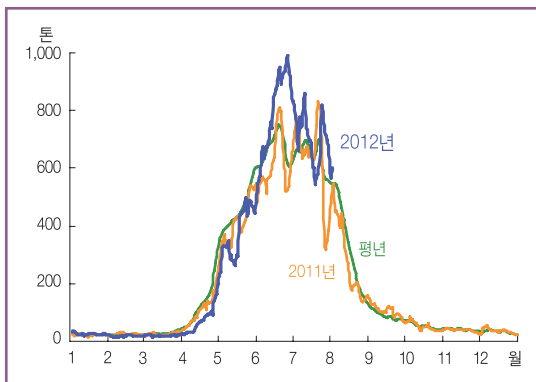




## ■ 수박 도매가격 동향 (상품)



## ■ 수박 반입량 동향



주: 일별자료는 5일이동평균치임. 평년은 2007~2011년의 일별자료 중 최대, 최소를 제외한 평균  
자료: 서울시농수산물공사

## ■ 수박 출하예상량 작년대비 증감률

단위: %

	8월	9월
출하예상면적	2.5	3.7
단 수	6.5	2.0
출하예상량	9.1	5.7

자료: 농업관측센터, 7월 31일 표본농가 및 모니터 조사치

## ■ 8월 지역별 출하면적·단수 작년대비 증감률

단위: %

	충청	영남	호남	강원·경기	전국
가중치	47.1	28.5	20.7	3.7	100.0
면적	7.2	-7.1	4.8	0.0	2.5
단수	5.7	11.1	5.5	0.0	6.5

자료: 농업관측센터, 7월 31일 표본농가 및 모니터 조사치

## 가격동향

## 7월 수박 가격 작년보다 낮아

- 7월 평균도매가격(가락시장)은 상품 8kg 한 개에 1만 2천원 (중품 9,300원)으로 작년보다 13% 낮은 수준이다.
- 반입량은 작년과 평년보다 각각 7% 증가하였다.

## 출하전망

## 8월 출하면적 작년보다 3% 확대될 전망

- 8월 출하면적은 작년보다 3% 확대될 것으로 조사되었다.
- 전북 고창에서 노지수박 재배면적이 확대될 것으로 조사되었다. 작년 7월 집중호우와 침수피해로 출하량이 감소하였던 전북 익산과 충남 논산, 부여에서는 금년 기상호조로 재배면적이 작년보다 확대될 것으로 조사되었다.
- 경북 영주에서는 착과 후 생육 양호로 8월 상순 출하 수박의 수확기가 7월 하순으로 앞당겨져 8월 출하면적이 감소할 것으로 조사되었다.
- 9월 출하면적은 작년보다 4% 확대될 것으로 조사되었다.
- 작년 침수피해로 출하량이 감소했던 전북 익산에서는 평년 수준의 재배가 이루어질 것으로 조사되었다. 전북 고창, 충남 부여, 충북 진천에서는 6월 정식면적이 증가하여 9월 재배면적이 증가할 것으로 조사되었다.
- 집중호우로 인한 침수피해가 적고 전월 일조량 증가의 영향으로 8월, 9월 단수는 각각 7%, 2% 많을 것으로 예상된다.
- 출하면적 확대와 단수증가의 영향으로 8월, 9월 출하량은 각각 9%, 6% 증가할 것으로 분석되었다.

# 8월 출하량 작년보다 9% 많을 전망

## 가격전망

### 8월 가격 작년대비 약보합세 전망

- 8월 평균도매가격(가락시장)은 작년과 비슷한 수준인 상품 8kg 개당 1만 2천~1만 5천원 수준으로 전망된다.
- 소비의향 조사 결과, 수박 구입 의향은 증가할 것으로 보이나 반입량이 증가하여 가격은 작년대비 약보합세로 전망된다.

## 정식의향

### 8월 시설정식 작년대비 2% 축소될 전망

- 8월 시설수박 정식면적은 2% 축소될 것으로 조사되었다.
- 충남 부여에서는 7월 수박 가격의 하락으로 8월 정식면적이 감소할 것으로 조사되었다. 작년 강우피해로 8월 재정식이 증가했던 충북 음성, 진천에서는 평년 수준의 정식이 이루어질 것으로 조사되어 8월 정식이 작년대비 축소될 것으로 분석되었다.
- 9월 시설수박 정식면적은 1% 축소될 것으로 조사되었다.
- 경남 의령, 함안에서 최근 수박 가격 하락으로 9월 정식 면적이 축소될 것으로 조사되었다.
- 10월 수박 정식면적은 6% 확대될 것으로 조사되었다.
- 경남 의령에서는 4대강 농경지 리모델링 사업의 완료로 10월 정식면적이 증가할 것으로 조사되었다.

## ■ 지역별 시설수박 정식(의향)면적 작년대비 증감률

단위: %

		충청	호남	영남	전국
7월	가중치	89.6	9.4	1.0	100.0
	증감률	0.5	-6.3	0.0	-0.1
8월	가중치	65.0	34.5	0.5	100.0
	증감률	-2.4	-1.6	0.0	-2.1
9월	가중치	6.1	59.9	34.0	100.0
	증감률	0.0	0.6	-3.7	-1.2
10월	가중치	0.0	0.0	100.0	100.0
	증감률	0.0	0.0	6.4	6.4

자료: 농업관측센터, 7월 31일 표본농가 및 모니터 조사치

## ■ 8월 수박 구입 의향

단위: %

증가	감소	비슷
40.7	8.9	50.4

자료: 농업관측센터, 8월 1일 소비자조사치

- 8월 수박 구매 의향은 전월에 비해 '증가할 것'이라는 응답이 41%로 '감소할 것'이라는 응답보다 많은 것으로 조사되었다. 8월 구입의 주된 이유로는 '날씨가 더워서'가 47%로 가장 많이 차지하였다.

## ■ 수박 월별 도매가격

단위: 원/10kg상자

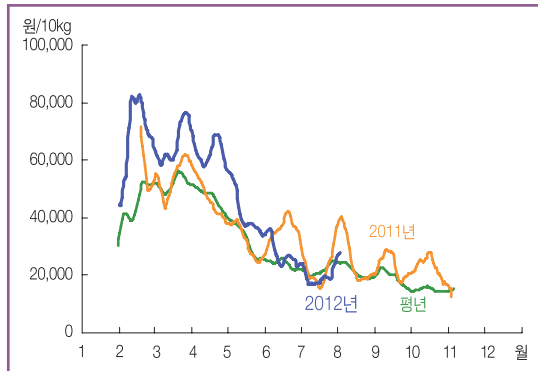
		1월	2월	3월	4월	5월	6월	7월	8월	9월	10월	11월	12월
2012년	상품	28,968	41,828	40,277	23,714	19,723	13,419	11,977	(15,945)				
	중품	21,420	36,255	33,241	19,196	16,287	10,549	9,344	(12,687)				
2011년	상품	24,546	31,594	26,880	18,408	13,748	15,231	13,746	15,278	10,619	14,722	13,786	16,616
	중품	17,170	24,427	21,834	14,965	12,072	12,898	10,700	11,600	7,240	11,702	10,522	11,301
평년	상품	26,985	29,257	25,236	18,749	11,716	10,481	11,772	12,548	10,999	11,389	13,505	18,842
	중품	19,675	23,022	20,250	14,515	10,155	8,588	9,233	8,984	7,383	8,577	9,788	13,573

주 1) 품위는 가락시장 경락가격 구분에 따름. 평년가격은 2007~2011년의 가격 중 최대, 최소를 뺀 평균. 4~8월은 8kg 개당 가격

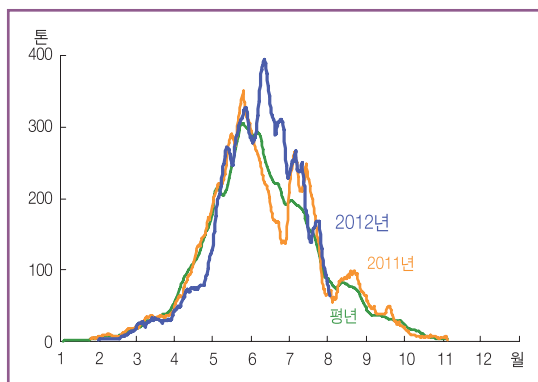
2) ( )는 3월까지 평균가격

자료: 서울시농수산물공사(가락시장 기준)

## ■ 참외 도매가격 동향 (상품)



## ■ 참외 반입량 동향



주 1) 일별자료는 5일이동평균치임. 평년은 2007~2011년의 일별 자료 중 최대, 최소를 제외한 평균  
2) 2010년까지 15kg 단위자료를 10kg 단위로 환산  
자료: 서울농수산물공사

## ■ 참외 출하예상량 작년대비 증감률

	8월	9월
출하예상면적	-3.5	-3.3
단 수	0.4	0.0
출하예상량	-3.2	-3.3

자료: 농업관측센터, 7월 31일 표본농가 및 모니터 조사치

## ■ 8월 지역별 출하면적·단수 작년대비 증감률

	경 북	경 기	전 국
가중치	99.9	0.1	100.0
면 적	-3.5	0.0	-3.5
단 수	0.4	0.0	0.4

자료: 농업관측센터, 7월 31일 표본농가 및 모니터 조사치

## 가격동향

## 7월 가격 작년 동월보다 낮아

- 7월 평균도매가격(가락시장)은 상품 10kg 상자에 1만 9,500원 (중품 1만 2,400원)으로 작년보다 12% 낮았다.
- 상순 반입량이 평년대비 증가하여 평균도매가격은 상순 1만 9천 원대를 보였다. 중순에는 1만 7천 원대로 하락하였으나, 하순경 반입량 감소로 가격이 소폭 상승하여 2만원대에서 형성되었다.

## 출하전망

## 8월 출하면적 작년대비 4% 축소될 전망

- 8월 출하면적은 작년대비 4% 축소될 것으로 조사되었다.
- 경북 성주에서는 고온으로 인한 고사면적이 증가하여 8월 재배면적이 감소할 것으로 조사되었다.
- 경북 성주를 제외한 대부분의 주산지에서 짧은 장마로 연장 재배면적이 증가할 것으로 조사되었으나 고온으로 인해 고사하는 면적의 증가로 전체 재배면적의 증가폭은 크지 않을 것으로 조사되었다.
- 9월 출하면적은 작년대비 3% 축소될 것으로 조사되었다.
- 경북 성주에서는 2기작 면적의 감소 및 고온에 의한 고사 면적 증가로 재배면적이 작년대비 감소할 것으로 조사되었다.
- 주산지에서 추석(9월 말) 전 수확이 마무리 될 것으로 조사되었다.



# 고사면적 증가로 8월 출하량 작년보다 3% 감소 전망

- 8월 단수는 작년과 비슷하거나 소폭 높을 것으로 예상된다.
- 단수는 소폭 증가하나, 출하면적이 축소되어 8월과 9월 출하량은 작년대비 각각 3% 감소할 것으로 조사되었다.

## 가격전망 8월 가격 작년대비 약보합세 전망

- 고온에 의한 고사면적 증가로 출하량이 감소하나 대체과일 공급이 증가하여 8월 평균도매가격은 상품 10kg 상자에 2만 2천~2만 5천원으로 작년대비 약보합세가 형성될 전망이다.
- 고온에 따른 생육부진으로 상품성 낮은 물량의 비중이 증가하여 품위간 가격 격차는 커질 것으로 전망된다.
- 표본농가를 대상으로 한 예상품질 조사결과, 작년대비 품질 수준은 유사할 것으로 조사되었으나 중하순에는 품질이 저하될 것으로 예상된다.

### ■ 참외 작년대비 예상 품질 수준

단위: %				
매우 좋음	좋음	비슷함	나쁨	매우 나쁨
1.0	26.0	46.0	25.0	2.0

자료: 농업관측센터, 7월 31일 표본농가 조사치

### ■ 참외 월별 도매가격

		단위: 원/10kg상자											
		1월	2월	3월	4월	5월	6월	7월	8월	9월	10월	11월	12월
2012년	상품	-	69,571	66,173	62,788	41,827	27,608	19,506	(30,083)				
	중품	-	51,690	54,040	52,488	34,507	20,417	12,418	(19,780)				
2011년	상품	-	59,756	54,077	46,739	31,750	36,000	22,242	25,574	22,576	22,892	-	-
	중품	-	50,171	43,523	37,676	24,531	28,034	14,257	16,929	13,889	15,365	-	-
평년	상품	-	50,448	52,069	47,151	33,599	23,650	21,940	21,845	20,046	14,954	-	-
	중품	-	35,573	37,844	36,903	25,806	16,783	14,321	13,526	11,867	9,222	-	-

주 1) 품위는 가락시장 경락가격 구분에 따름. 평년은 2007~2011년의 가격 중 최대, 최소를 제외하고 10kg 환산한 평균가격

2) ( )는 3일까지 평균가격

자료: 서울시농수산물공사(가락시장 기준)

### ■ 성주지역 7월 하순 기온 급등

- 올해 7월 장마기간이었던 중순을 제외한 상순과 하순의 일조량이 작년보다 증가한 것으로 나타났다. 7월 하순에는 최고 기온이 작년과 평년보다 크게 높았다.

### ■ 성주지역 7월 순별 기상 상황

	상순		중순		하순	
	최고 기온	일조 시간	최고 기온	일조 시간	최고 기온	일조 시간
금년	30.7	58.0	29.9	22.0	35.1	88.0
작년	29.3	33.2	31.7	45.3	30.9	36.3
평년	29.2	66.1	29.5	60.7	31.4	76.7

자료: 성주군 농업기술센터

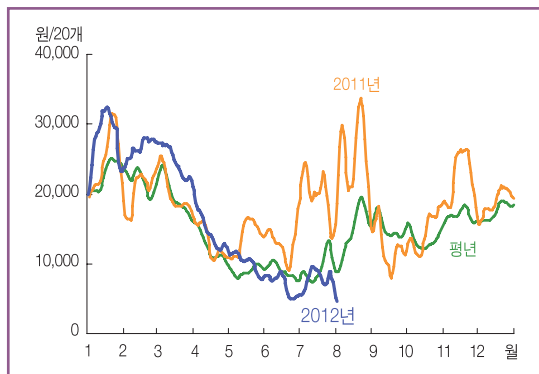
### ■ 8월 참외 구입 의향

단위: %		
증가	감소	비슷
16.3	25.2	58.5

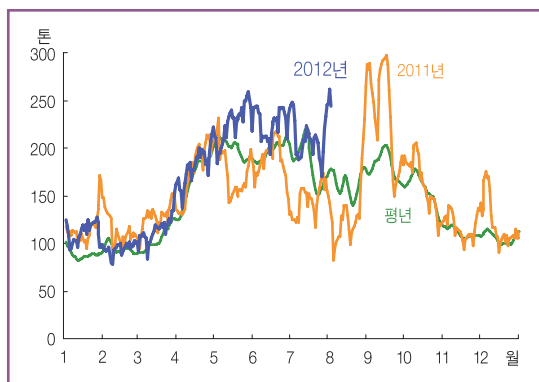
자료: 농업관측센터, 8월 1일 소비자조사치

- 농업관측센터의 소비자패널 590세대를 대상으로 온라인 조사결과, 7월에 비해 '구입 감소' 비중이 25%를 차지하였다. 구입을 줄이는 이유는 '대체과일이 많아서'가 34%로 가장 많은 비중을 차지하였다.

## ■ 애호박 도매가격 동향(상품)



## ■ 애호박 반입량 동향



주: 일별자료는 5일이동평균치임. 평년은 2007~2011년의 일별자료 중 최대, 최소를 제외한 평균  
자료: 서울시농수산물공사

## ■ 애호박 출하예상량 작년대비 증감률

단위: %

	8월	9월
출하예상면적	3.5	4.1
단 수	12.6	-
출하예상량	16.6	4.1

자료: 농업관측센터, 7월 31일 표본농가 및 모니터 조사치

## ■ 8월 지역별 출하면적·단수 작년대비 증감률

단위: %

	경기	강원	충청	호남	영남	전국
가중치	12.0	74.2	4.6	2.7	6.5	100.0
면적	0.1	4.6	4.4	0.5	0.0	3.5
단수	5.0	16.0	2.4	0.1	3.3	12.6

자료: 농업관측센터, 7월 31일 표본농가 및 모니터 조사치

## 가격동향

## 7월 가격 상승대비 강보합 유지

- 7월 평균도매가격(가락시장)은 상품 20개에 7,800원(중품 5,600원)으로 작년과 평년보다 각각 61%, 11% 낮았다. 7월 반입량은 5,251(잠정치)톤으로 작년 및 평년보다 각각 40%, 3% 많은 물량이 반입되었다.
- 8월초 상품 가격(1~3일)은 4,300원으로 7월 말 이후의 하락세가 유지되고 있다.

## 출하전망

## 8월 출하량 작년보다 증가할 전망

- 8월 출하면적은 작년보다 4% 확대될 것으로 조사되었다.  
- 강원 화천은 일부 농가가 시설고추로 전환하거나 노지재배 규모를 소폭 축소하지만 홍천은 백다다기오이 농가의 애호박으로 전환, 신규시설지원 사업 등으로 출하면적이 증가할 것으로 나타났다.
- 8월 단수는 주산지인 강원지역을 중심으로 생육상황이 좋아 작년보다 13% 높을 것으로 조사되었다. 작년 8월에는 지속된 비로 인하여 병충해 발생이 많았다. 8월 출하량은 출하면적이 확대되고 단수도 높아 작년보다 17% 많을 것으로 전망된다.
- 9월 출하면적은 충청지역의 신규시설면적 확대로 작년보다 4% 증가할 것으로 조사되었다. 9월 출하량은 기상이 예년 수준으로 유지된다면 출하면적 확대로 작년보다 많을 것으로 전망된다.

# 8월 가격 작년과 평년보다 낮을 전망

## 가격전망

### 8월 가격 작년보다 낮을 듯

- 8월 평균도매가격(가락시장)은 상품 20개에 6천~9천원으로 작년보다 낮을 것으로 전망된다.
- 최근 강원지역의 출하면적 증가와 기상호조로 출하량은 증가할 것으로 보인다. 개학 등으로 인한 수요 증가로 중순 이후 가격은 반등할 것으로 전망된다.
- 출하량의 지속적인 증가로 9월 가격은 전월에 비해 약세를 보이고 작년보다도 낮을 것으로 전망된다.

## 정식의향

### 8월 정식면적 작년보다 확대될 전망

- 7~10월 정식면적은 작년 동기보다 4% 확대될 것으로 조사되었다.
- 8월 정식면적은 충북 청원, 음성, 충남 부여에서 시설면적 증가 및 기존농가의 재배규모 확대로 작년보다 6% 증가할 것으로 조사되었다.
- 9월, 10월 정식면적은 영·호남지역의 신규시설면적 증가로 작년보다 각각 1%, 5% 확대될 것으로 조사되었다. 경남 진주는 작년 정식을 앞당겼으나 올해는 평년작형으로 재배하여 9월 정식은 줄고 10월은 확대될 것으로 조사되었다.

## 8월 애호박 구입 의향

단위: %

증 가	감 소	비 슷
25.3	7.7	67.0

자료: 농업관측센터, 8월 1일 소비자 조사치

- 8월 애호박 구매 의향은 7월에 비해 '증가할 것'이라는 응답이 25%로 '감소할 것'이라는 응답 8% 보다 많은 것으로 조사되었다.

## 월별 정식(의향)면적 작년대비 증감률

단위: %

	7월	8월	9월	10월	계
가중치	19.9	18.1	27.6	34.4	100.0
증감률	3.3	5.8	0.9	4.6	3.5

자료: 농업관측센터, 7월 31일 표본농가 및 모니터 조사치

## 지역별 정식(의향)면적 작년대비 증감률

단위: %

		경기	강원	충청	호남	영남	전국
7월	가중치	29.1	36.9	25.8	6.0	2.3	100.0
	증감률	2.8	5.8	0.0	6.3	0.0	3.3
8월	가중치	14.0	0.1	77.2	6.7	2.1	100.0
	증감률	0.0	0.0	6.5	0.0	0.0	5.8
9월	가중치	0.7	-	24.5	30.3	44.4	100.0
	증감률	3.5	-	10.8	4.2	-5.8	0.9
10월	가중치	-	-	4.3	39.4	56.3	100.0
	증감률	-	-	0.0	7.2	3.4	4.6

자료: 농업관측센터, 7월 31일 표본농가 및 모니터 조사치

## 애호박 월별 도매가격

단위: 원/20개

		1월	2월	3월	4월	5월	6월	7월	8월	9월	10월	11월	12월
2012년	상품	27,763	26,580	24,721	14,583	10,156	7,062	7,849	(4,342)				
	중품	26,054	24,649	22,937	13,167	8,913	5,555	5,616	(2,841)				
2011년	상품	25,201	20,498	20,494	13,100	13,879	13,108	19,975	25,162	12,660	14,584	22,328	18,831
	중품	23,246	18,471	19,153	11,836	11,878	10,441	15,285	20,623	10,035	12,355	18,598	17,336
평년	상품	22,872	22,085	20,221	12,575	9,028	9,116	8,863	14,557	14,890	13,797	16,134	17,298
	중품	21,083	19,767	18,809	11,253	7,766	7,398	6,455	10,763	11,274	11,019	14,015	15,740

주 1) 품위는 가락시장 경락가격 구분에 따름. 평년가격은 2007~2011년의 가격 중 최대, 최소를 뺀 평균

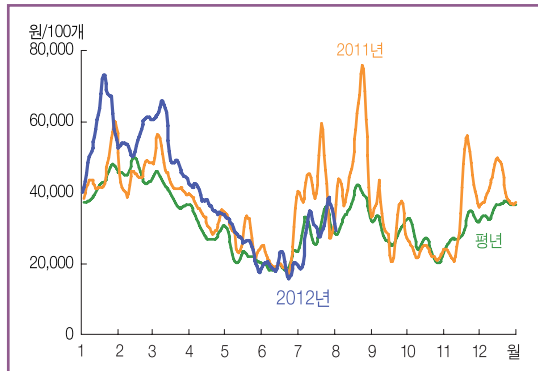
2) ( )는 3월까지 평균가격

자료: 서울시농수산물공사(가락시장 기준)

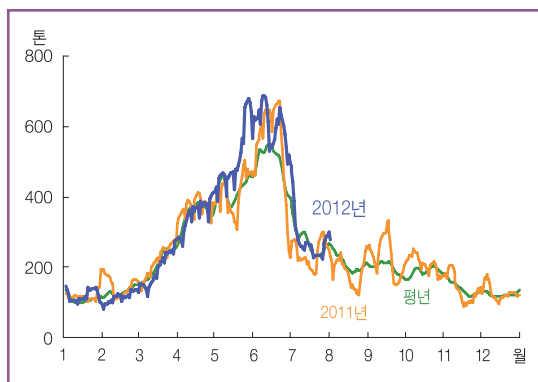


# 백다다기오이

## ■ 백다다기오이 도매가격 동향(상품)



## ■ 백다다기오이 반입량 동향



주: 일별자료는 5일이동평균치임. 평년은 2007~2011년의 일별 자료 중 최대, 최소를 제외한 평균  
자료: 서울시농수산물공사

## ■ 백다다기오이 출하예상량 작년대비 증감률

단위: %

	8월	9월
출하예상면적	3.9	7.1
단 수	8.7	-
출하예상량	12.9	7.1

자료: 농업관측센터, 7월 31일 표본농가 및 모니터 조사치

## ■ 8월 지역별 출하면적·단수 작년대비 증감률

단위: %

	경기	강원	충청	호남	영남	전국
가중치	8.2	67.0	7.7	0.1	17.1	100.0
면적	10.3	4.7	-4.1	-3.3	0.0	3.9
단수	0.1	12.2	0.0	0.0	0.1	8.7

자료: 농업관측센터, 7월 31일 표본농가 및 모니터 조사치

## 가격동향

## 7월 가격 중순 이후 강보합세로 전환

- 7월 평균도매가격(가락시장)은 상품 100개에 3만원(중품 2만 3,300원)으로 작년보다 28% 낮았다.
- 가격은 상순 2만 3,800원으로 전월의 약보합세를 유지하였으나, 이후 반등하여 중순 3만 500원, 하순은 3만 5,400원으로 작년보다는 낮았으나 상순에 비해서는 높게 형성되었다.
- 8월초 상품 가격(1~3일)은 3만 2,200원(중품 2만 1,800원) 수준이다.

## 출하전망

## 8월 출하량 작년보다 증가할 듯

- 8월 출하면적은 작년보다 4% 확대될 것으로 조사되었다.
- 강원 홍천은 2기작 면적이 증가하고, 철원, 화천, 경기 연천, 충북 진천은 지자체 시설지원 사업으로 시설면적이 확대될 것으로 조사되었다.
- 충남 연기는 정식시기 지연으로 출하가 줄 것으로 조사되었고, 천안은 백다다기오이 여름작형 재배가 감소하고 취청오이 재배비중이 늘 것으로 나타났다.
- 8월 단수는 작년보다 9% 높을 것으로 조사되었다.
- 지속적인 강우로 작황이 부진하였던 작년에 비해 올해 8월 단수는 높을 것으로 전망된다. 일부지역에서는 장마 후 고온으로 인해 생육이 저조하지만 출하량에 큰 영향은 없는 것으로 나타났으며 주산지인 강원지역의 오이 생육상황은 양호한 것으로 조사되었다.
- 8월 출하량은 출하면적이 확대되고 단수가 높아 작년보다 13% 많을 전망이다. 9월도 출하면적이 7% 확대되어 작년보다 출하량이 많을 전망이다.

# 소비확대로 전월에 비해 가격 상승할 전망

## 가격전망

### 8월 가격 작년보다 낮을 전망

- 8월은 반입량이 작년보다 17% 많아 평균도매가격(가락 시장)은 상품 100개에 3만 3천~3만 8천원으로 작년보다 낮을 것으로 전망된다.
- 강원지역의 본격적인 출하로 물량이 증가하나 무더운 날씨로 소비가 확대될 것으로 보여 전월보다는 높게 형성될 것으로 전망된다.
- 9월 가격은 출하면적 증가로 평년수준의 기상이 유지된다면 전월에 비해 하락할 것으로 전망된다.

## 정식의향

### 8월 정식면적 작년보다 4% 축소될 듯

- 7~10월 정식면적은 작년 동기와 비슷할 것으로 조사되었다.
- 8월은 충남 부여, 경기 평택에서 일부 농가가 토마토로 전환 하여 작년보다 4% 축소될 것으로 조사되었다.
- 9월은 충남 천안의 여름오이 재배가 줄고 경기, 충청지역의 품목 전환으로 정식면적이 작년보다 4% 축소될 것으로 나타났다.
- 10월은 경북 상주에서 신규시설지원 사업 확대로 정식면적이 작년보다 3% 확대될 것으로 조사되었다.

## 8월 구입 의향

단위: %

	증가	감소	비슷
백다다기	25.1	10.4	64.6
취 청	14.9	10.1	75.0

자료: 농업관측센터, 8월 1일 소비자 조사치

- 오이 구입 의향 조사 결과, 전월대비 8월 오이 구입 의향은 증가 의향이 백다다기 오이(25%), 취청오이(15%)로 감소 의향 보다 많은 것으로 조사되었다.

## 월별 정식(의향)면적 작년대비 증감률

단위: %

	7월	8월	9월	10월	계
가중치	20.8	25.5	26.4	27.3	100.0
증감률	3.9	-3.9	-3.8	3.0	-0.4

자료: 농업관측센터, 7월 31일 표본농가 및 모니터 조사치

## 지역별 정식(의향)면적 작년대비 증감률

단위: %

		경기	강원	충청	호남	영남	전국
7월	가중치	19.9	44.4	35.5	0.2	-	100.0
	증감률	4.4	5.9	2.1	-1.7	-	3.9
8월	가중치	26.5	22.9	50.6	-	-	100.0
	증감률	-6.8	2.2	-5.3	-	-	-3.9
9월	가중치	1.6	-	80.9	9.4	8.0	100.0
	증감률	-0.5	-	-3.8	-2.7	-3.3	-3.8
10월	가중치	1.1	-	23.2	23.1	52.6	100.0
	증감률	0.0	-	0.1	-1.6	6.4	3.0

자료: 농업관측센터, 7월 31일 표본농가 및 모니터 조사치

## 백다다기오이 월별 도매가격

단위: 원/100개

		1월	2월	3월	4월	5월	6월	7월	8월	9월	10월	11월	12월
2012년	상품	56,884	55,787	53,586	37,537	26,198	19,632	29,958	(32,182)				
	중품	50,061	49,712	47,737	33,709	23,324	16,476	23,343	(21,753)				
2011년	상품	46,607	44,762	45,248	33,629	27,061	21,972	41,408	50,079	32,133	23,109	35,619	41,299
	중품	41,441	39,962	39,893	30,201	23,512	18,398	32,307	38,863	24,942	18,643	28,679	34,783
평년	상품	42,795	46,241	39,954	29,860	23,426	20,364	29,264	35,460	28,675	25,272	30,125	35,396
	중품	38,013	40,566	34,532	26,510	20,060	17,055	22,117	25,864	21,531	19,960	25,123	30,415

주 1) 품위는 가락시장 경락가격 구분에 따름. 평년가격은 2007~2011년의 가격 중 최대, 최소를 뺀 평균

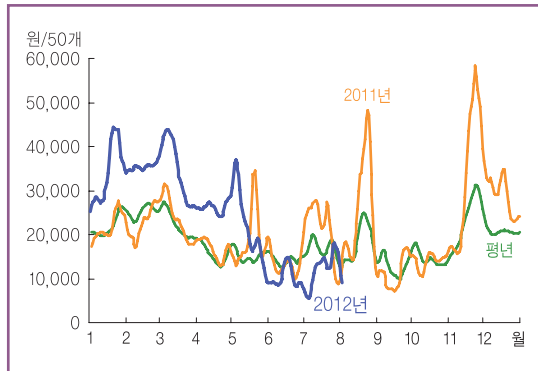
2) ( )는 3월까지 평균가격

자료: 서울농수산물공사(가락시장 기준)

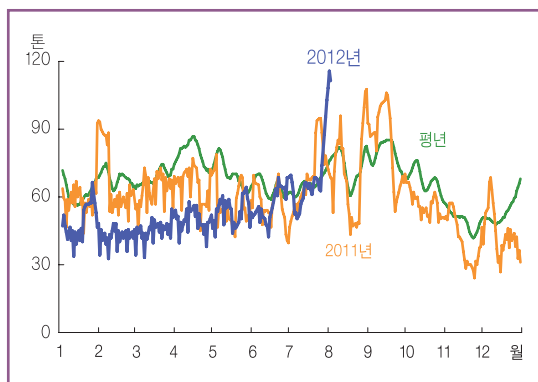


# 취청오이

## ■ 취청오이 도매가격 동향(상품)



## ■ 취청오이 반입량 동향



주: 일별자료는 5일이동평균치임. 평년은 2007~2011년의 일별자료 중 최대, 최소를 제외한 평균  
자료: 서울시농수산물공사

## ■ 취청오이 출하예상량 작년대비 증감률

단위: %

	8월	9월
출하예상면적	4.5	4.1
단 수	3.2	-
출하예상량	7.8	4.1

자료: 농업관측센터, 7월 31일 표본농가 및 모니터 조사치

## ■ 8월 지역별 출하면적·단수 작년대비 증감률

단위: %

	경기	강원	충청	호남	영남	전국
가중치	4.0	38.0	2.3	1.5	54.2	100.0
면적	0.2	6.7	0.1	1.3	3.4	4.5
단수	0.0	8.1	0.0	0.0	0.0	3.2

자료: 농업관측센터, 7월 31일 표본농가 및 모니터 조사치

## 가격동향

## 7월 가격 작년과 평년보다 낮아

- 7월 평균도매가격(가락시장)은 상품 50개에 1만 2,300원(중품 9,500원)으로 작년과 평년보다 각각 45%, 24% 낮았다.
- 7월 가락시장 반입량은 상순 469톤, 중순 560톤, 하순 597톤으로 상순은 작년 동기대비 13% 증가하였으나 중·하순은 각각 7%, 21% 감소하였다. 반면, 주요 5대 도매시장 반입량은 작년보다 2배 증가하였다.

- 8월초 상품 가격(1~3일)은 9,300원(중품 6,200원) 수준이다.

## 출하전망

## 8월 출하량 작년보다 8% 증가할 전망

- 8월 출하면적은 작년보다 5% 확대될 것으로 조사되었다.
- 강원 화천은 병충해 발병으로 조기 종료하였던 작년에 비해 출하면적은 확대될 것으로 조사되었다. 홍천, 횡성은 시설면적이 증가할 것으로 나타났고, 충남 천안은 취청오이 여름 작형 재배가 확대될 것으로 나타났다.
- 9월은 충청 일부지역의 출하면적 확대로 작년보다 4% 증가할 것으로 조사되었다.
- 8월 출하량은 출하면적이 확대되고 단수도 높아 작년보다 8% 많을 것으로 전망된다. 9월은 기상이 평년수준으로 유지된다면 면적 확대로 출하량이 작년보다 많을 것으로 전망된다.

# 충청지역 재배 확대로 8월 정식면적 확대될 듯

## 가격전망

### 8월 가격 작년보다 낮을 전망

- 8월 평균도매가격(가락시장 기준)은 반입량 증가로 상품 50개에 작년보다 낮은 1만 3천~1만 6천원으로 전망된다.

## 정식의향

### 8월 정식면적 작년보다 확대될 전망

- 7~10월 정식면적은 작년 동기보다 2% 확대될 것으로 조사되었다.
- 8월 정식면적은 충청지역의 재배규모 확대로 작년보다 10% 증가하나 9월, 10월은 호남지역의 재배규모 축소로 작년보다 각각 1%, 3% 감소할 것으로 조사되었다.

## ■ 월별 정식(의향)면적 작년대비 증감률

단위: %

	7월	8월	9월	10월	계
가중치	19.9	25.6	20.3	34.2	100.0
증감률	4.8	9.8	-1.2	-2.6	2.3

자료: 농업관측센터, 7월 31일 표본농가 및 모니터 조사치

## ■ 지역별 정식(의향)면적 작년대비 증감률

단위: %

	경기	강원	충청	호남	영남	전국
7월						
가중치	7.1	26.2	57.1	4.6	5.0	100.0
증감률	-4.6	8.9	4.1	1.4	0.0	4.8
8월						
가중치	9.2	63.2	14.4	2.1	11.0	100.0
증감률	0.0	0.0	11.5	1.4	0.0	9.8
9월						
가중치	0.2	-	36.2	63.4	0.2	100.0
증감률	0.0	-	0.0	-3.5	0.0	-1.2
10월						
가중치	-	-	-	100.0	-	100.0
증감률	-	-	-	-2.6	-	-2.6

자료: 농업관측센터, 7월 31일 표본농가 및 모니터 조사치

## ■ 취청오이 월별 도매가격

단위: 원/50개

		1월	2월	3월	4월	5월	6월	7월	8월	9월	10월	11월	12월
2012년	상품	32,861	35,413	34,811	26,107	21,996	10,205	12,254	(9,251)				
	중품	30,161	33,490	32,290	23,322	18,574	8,043	9,510	(6,215)				
2011년	상품	22,504	22,760	23,575	16,920	19,162	13,305	22,225	25,257	11,768	13,986	33,411	29,222
	중품	19,973	20,834	21,271	14,877	16,639	10,424	16,952	20,825	9,606	12,137	28,287	24,615
평년	상품	21,830	25,612	22,463	15,716	16,259	14,801	16,214	18,220	12,753	14,402	24,508	20,600
	중품	19,854	23,678	20,370	13,935	14,254	12,072	12,798	14,563	10,060	12,878	20,724	17,719

주 1) 품위는 가락시장 경락가격 구분에 따름. 평년가격은 2007~2011년의 가격 중 최대, 최소를 뺀 평균

2) ( )는 3월까지 평균가격

자료: 서울시농수산물공사(가락시장 기준)

## 과채관측 9월호 예고(예정일자: 2012. 9. 5)

- 품 목: 수박, 참외, 오이(백다다기, 취청), 애호박, 토마토(일반, 방울), 딸기, 풋고추
- 내 용: 정식의향면적, 출하면적, 작황, 가격전망

이 『농업관측월보』는 인터넷(<http://aglook.krei.re.kr>) 및 농업전문지를 통해서도 볼 수 있습니다. 『농업관측월보』와 관련하여 의견이 있으신 분은 한국농촌경제연구원 인터넷 홈페이지 내의 【질문 & 답변】을 선택한 후 【쓰기】를 이용하여 의견을 보내 주시기 바랍니다. 저희 연구원 홈페이지【KREI회원】에 가입하시면 농업관측월보를 전자우편(e-mail)으로 받아보실 수 있습니다.

인터넷 홈페이지 ☎ <http://www.krei.re.kr> ☎ 02) 3299-4269 FAX: 02) 957-4572  
<http://www.mifaff.go.kr> ☎ 02) 500-1673 FAX: 02) 507-3961

담당자: 국승용(과채관측팀장), 김수림(오이, 애호박), 김재한(토마토, 딸기), 정세미(수박, 참외), 노수정(풋고추), 윤경진(그래픽)  
 감 수: 김병률(농업관측센터장), 이용선(원예실장)

# 기상예보

2012. 8. ~ 2012. 10.

\* 기상청(www.kma.go.kr), 2012년 8월 3일 발표

## ❖ 8월 예보

	평 균 기 온	강 수 량
중 순	평년(24~27℃)과 비슷	평년(61~129mm)과 비슷
하 순	평년(22~25℃)과 비슷	평년(76~141mm)과 비슷

## ❖ 지역별 8월 순별 예보 (평년 기준)

	평 균 기 온		강 수 량	
	중 순	하 순	중 순	하 순
전국 평균	24~27℃와 비슷	22~25℃와 비슷	61~129mm와 비슷	76~141mm와 비슷
서울·인천·경기	25~26℃와 비슷	23~24℃와 비슷	84~98mm보다 많음	108~128mm와 비슷
강원 영서	24~25℃와 비슷	22~24℃와 비슷	74~89mm보다 많음	102~118mm와 비슷
강원 영동	24~25℃와 비슷	23~24℃와 비슷	82mm보다 많음	126~141mm와 비슷
대전·충남	25~26℃와 비슷	24℃와 비슷	75~102mm보다 많음	98~134mm와 비슷
충 북	24~26℃와 비슷	23~25℃와 비슷	77~104mm와 비슷	96~107mm와 비슷
광주·전남	26~27℃와 비슷	25℃와 비슷	69~109mm와 비슷	76~112mm와 비슷
전 북	26~27℃와 비슷	24~25℃와 비슷	77~88mm와 비슷	103~105mm와 비슷
부산·울산·경남	25~26℃보다 높음	23~25℃와 비슷	78~129mm와 비슷	87~133mm와 비슷
대구·경북	24~27℃보다 높음	23~25℃와 비슷	61~90mm와 비슷	86~105mm와 비슷
제 주	27℃와 비슷	26~27℃와 비슷	89~100mm보다 많음	107~111mm와 비슷

## ❖ 9~10월 예보 (2012. 7. 23 발표)

- 9월: 북태평양고기압의 영향을 주로 받겠으나, 후반에 이동성 고기압의 영향을 주기적으로 받아 맑고 건조한 날이 많겠음. 기온은 평년보다 높겠고, 강수량은 평년보다 적겠음.
- 10월: 이동성 고기압의 영향을 주로 받아 맑은 날이 많겠으나, 기압골의 영향으로 지역에 따라 많은 비가 내릴 때가 있겠음. 기온은 평년보다 높겠고, 강수량은 평년과 비슷하겠음.

이 「농업관측(과제)」은 농림수산식품부 지원으로 한국농촌경제연구원 농업관측센터가 농업인들의 재배의향, 작황, 가격 등 각종 통계자료를 수집·분석한 후, 농업 및 통계 전문가들에게 자문하여 작성한 것입니다. 전망 결과는 앞으로 기상 및 수급여건의 변동에 따라 달라질 수 있습니다.

월보 및 속보 관련 정보를 SMS 문자로 받고자 하시는 분들은 농업관측센터 홈페이지(<http://aglook.krei.re.kr>) 또는 담당자 (02-3299-4310)에게 연락바랍니다.