



태풍·강우의 영향으로 출하량 감소, 중순부터 완만한 회복 예상

8월 상순의 고온에 이은 하순 태풍·강우의 영향으로 오이·호박 생산 차질

- 호남과 충청 지역 비닐하우스 손실로 재배면적 감소, 정식시기 지연
- 강원지역은 고온과 강우의 영향으로 출하 조기 종료되는 면적 확대
- 강원지역 노지재배 비중이 큰 백다다기, 애호박의 생산 차질 상대적으로 커

9월 상순 가격 변동 크나, 중순 이후 상순 대비 약보합 예상

- 8월 하순 태풍·강우의 영향으로 상순 일별 반입량과 가격 변동 클 듯
- 중순 이후 출하량 증가하나, 추석 등 수요 증가로 가격은 소폭 하락할 듯
- 작년대비 출하량은 백다다기 19%, 애호박 26%, 수박 5%, 일반풋고추 2% 감소 예상
- 출하면적이 확대된 토마토, 청양풋고추 출하량은 작년대비 1~5% 증가
- 수박 출하량은 전월대비 크게 줄고, 참외는 추석 전후로 출하 종료될 듯

태풍에 의한 비닐하우스 손상으로 정식시기 다소 지연될 듯

- 취청오이 겨울철 주산지인 전남의 하우스 손상으로 정식의향 크게 감소
- 백다다기, 애호박, 수박의 9월 정식의향은 작년보다 감소하나 10월에는 증가
- 토마토 정식의향은 지속적으로 증가
- 2013년산 딸기 정식의향은 작년보다 1% 증가, 설향 비중 4%p 증가

■ 과채류 정식면적 작년 대비 증감률(%)

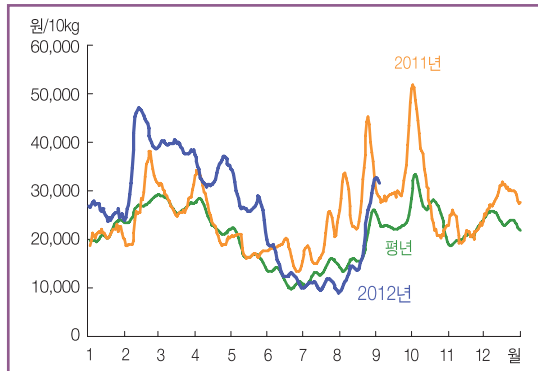
	백다다기오이	취청오이	애호박	청양풋고추	일반풋고추	수 박	일반토마토	방울토마토
9월	-3.0	-4.0	-10.8	2.2	-2.4	-2.0	5.2	3.8
10월	1.7	-16.9	5.5	-0.1	-4.8	8.3	2.9	0.9

※ 농업관측정보는 표본조사와 수급분석모형을 이용한 전망자료이므로 통계청의 통계자료와 차이가 있을 수 있습니다.

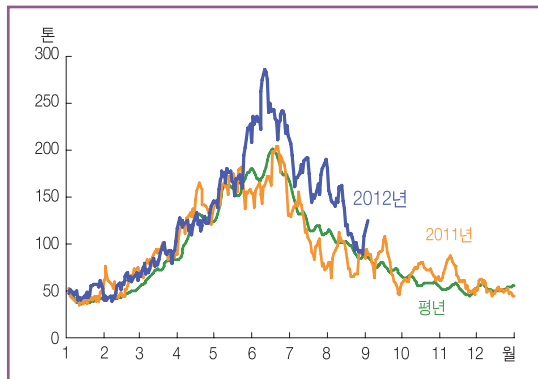
일반토마토



■ 일반토마토 도매가격 동향 (상품)



■ 일반토마토 반입량 동향



주: 일별자료는 5일이동평균치임. 평년은 2007~2011년의 일별자료 중 최대, 최소를 제외한 평균
자료: 서울시농수산물공사

■ 일반토마토 출하예상량 작년대비 증감률

단위: %

	9월	10월
출하예상면적	4.1	5.5
단 수	0.1	-0.1
출하예상량	4.1	5.4

자료: 농업관측센터, 8월 31일 표본농가 및 모니터 조사치

■ 9월 지역별 출하면적·단수 작년대비 증감률

단위: %

	경기·강원	충청	호남	영남	전국
가중치	53.9	4.5	18.3	23.3	100.0
면적	6.3	2.4	-3.3	4.2	4.1
단수	1.6	-3.3	-6.8	-1.2	0.1

자료: 농업관측센터, 8월 31일 표본농가 및 모니터 조사치

가격동향

8월 하순 가격 평년수준으로 회복

- 8월 평균도매가격(가락시장)은 상품 10kg 상자에 1만 8,100원(중품 1만 2,800원)으로 작년보다 42% 낮으나, 평년보다 3%, 전월보다 71% 높은 수준이었다.
- 순별로는 상순 1만 1,500원(중품 7,400원)에서 중순 1만 4,300원(중품 1만 300원), 하순 2만 7,200원(중품 1만 9,700원)으로 상승하였다.
- 재배면적과 단수 증가로 8월 중순까지 출하량이 많아 가격이 작년과 평년보다 크게 낮았으나, 이후 고온피해로 출하량이 줄면서 가격이 상승세를 보였다.

출하전망

9월 출하량 작년보다 4% 증가 전망

- 9월 출하면적은 작년보다 4% 확대될 것으로 조사되었다. 강원 철원과 정선은 지자체의 시설채소 지원사업, 인제는 신규 재배농가 증가, 경북 포항은 여름억제재배 작형이 증가한 것으로 조사되었다.
- 9월 단수는 7월 조사치(6% 증가)보다 6%p 감소하여 작년과 비슷할 것으로 조사되었다. 폭염으로 생육이 악화되고, 8월 하순의 태풍과 강우로 단수가 감소한 것으로 나타났다.
- 춘천, 정선 등 강원 지역은 태풍으로 인한 피해가 적어 단수가 증가하나, 충청과 호남지역은 태풍과 강우로 작황이 나쁜 것으로 조사되었다.
- 9월 출하량은 출하면적 증가로 작년보다 4%, 10월에는 5% 많을 것으로 전망된다.

폭염과 태풍 피해로 9월 가격 8월보다 강세 전망

가격전망

9월 가격 평년대비 강세 전망

- 9월 평균도매가격(가락시장)은 반입량 증가로 상품 10kg 상자에 2만 4천~2만 6천원으로 작년보다 낮으나 평년보다 높을 것으로 전망된다.
- 7~8월에 지속된 고온과 태풍의 영향으로 9월 중순까지의 출하량이 적어 8월 하순보다 높은 가격 수준을 유지하나, 이후 출하량 증가와 수요 감소로 상순보다 가격이 하락할 것으로 전망된다.
- 태풍피해를 입은 하우스에 고온, 다습한 기상이 지속된다면, 병해충 발생률이 증가하여 가격이 더 상승할 수 있다.

정식의향

8~11월 정식면적 3% 확대될 듯

- 8월 정식면적은 작년보다 4% 확대되었으며, 이는 지난달 조사치(6% 증가)보다 2%p 감소한 수치이다. 가격 상승세를 보였으나, 8월까지 지속된 폭염, 강우 및 태풍으로 정식이 원활하지 않았기 때문이다.
- 9월과 10월 정식의향면적은 5%, 3%, 11월은 2% 확대될 것으로 조사되었다. 8월 정식이 원활치 않아 10월 상~중순 가격은 다소 상승할 것으로 전망된다.

월별 정식(의향)면적 작년대비 증감률

단위: %

	8월	9월	10월	11월	계
가중치	20.1	16.4	28.4	35.1	100.0
증감률	3.6	5.2	2.9	1.5	2.9

자료: 농업관측센터, 8월 31일 표본농가 및 모니터 조사치

지역별 정식(의향)면적 작년대비 증감률

단위: %

		경기·강원	충청	호남	영남	전국
8월	가중치	5.5	46.8	24.7	23.1	100.0
	증감률	7.6	3.1	3.1	4.0	3.6
9월	가중치	-	13.7	33.0	53.3	100.0
	증감률	-	4.3	4.1	6.2	5.2
10월	가중치	-	12.5	6.3	81.2	100.0
	증감률	-	1.7	3.3	3.0	2.9
11월	가중치	-	7.3	2.2	90.6	100.0
	증감률	-	2.0	2.5	1.4	1.5

자료: 농업관측센터, 8월 31일 표본농가 및 모니터 조사치

일조시간은 길지만, 기온은 높은 수준

- 토마토 주출하지역인 강원지역 주요 산지의 일조시간은 작년과 평년보다 길고 최고 기온은 작년과 평년보다 2℃ 이상 높은 것으로 나타났다.

강원지역 최고기온 및 일조시간

단위: ℃, 시간

	춘천		철원		원주		홍천	
	최고	일조	최고	일조	최고	일조	최고	일조
금년	32.8	160.0	31.6	145.0	33.6	156.0	34.3	181.0
작년	29.0	54.0	29.5	53.0	31.0	56.0	30.5	53.0
평년	29.5	77.7	28.9	65.7	30.4	64.3	30.5	69.7

주: 최고기온은 7월 21일~8월 10일까지 평균, 일조시간은 합계
자료: 기상청

일반토마토 월별 도매가격

단위: 원/10kg상자

		1월	2월	3월	4월	5월	6월	7월	8월	9월	10월	11월	12월
2012년	상품	25,835	39,205	39,162	33,756	27,450	14,029	10,622	18,134	(30,462)			
	중품	16,673	31,266	34,046	27,888	22,556	11,033	7,656	12,839	(22,547)			
2011년	상품	21,548	28,510	27,934	24,879	17,942	17,250	19,060	31,295	32,112	31,209	22,044	28,816
	중품	14,227	21,152	22,517	20,072	14,372	14,249	14,950	23,227	22,842	21,275	12,813	18,357
평년	상품	20,977	27,486	27,443	24,023	17,327	12,279	13,398	17,635	22,900	26,708	20,700	24,354
	중품	13,870	19,301	21,539	19,558	13,800	9,890	10,007	12,668	15,629	17,360	11,699	16,468

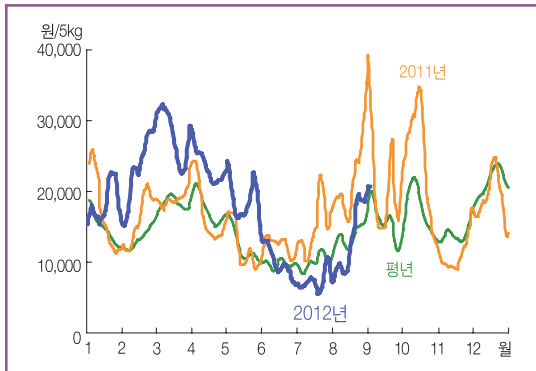
주 1) 품위는가락시장 경락가격 구분에 따름. 평년가격은 2007~2011년의 가격 중 최대, 최소를 뺀 평균

2) ()는 4월까지 평균가격

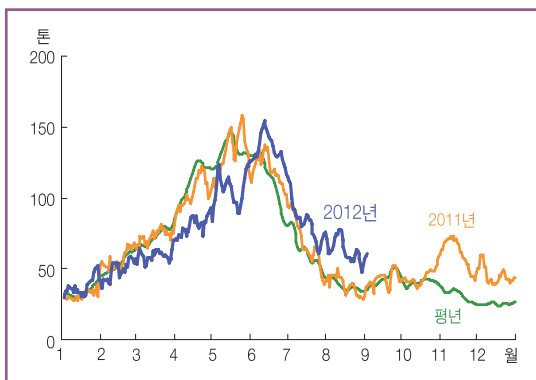
자료: 서울시농수산물공사(가락시장 기준)

방울토마토

■ 방울토마토 도매가격 동향 (상품)



■ 방울토마토 반입량 동향



주: 일별자료는 5일이동평균치임. 평년은 2007~2011년의 일별자료 중 최대, 최소를 제외한 평균
자료: 서울시농수산물공사

■ 방울토마토 출하예상량 작년대비 증감률

단위: %

	9월	10월
출하예상면적	5.2	4.3
단 수	-0.1	-0.6
출하예상량	5.1	3.6

자료: 농업관측센터, 8월 31일 표본농가 및 모니터 조사치

■ 9월 지역별 출하면적·단수 작년대비 증감률

단위: %

	경기·강원	충청	호남	영남	전국
가중치	53.2	23.7	6.3	16.8	100.0
면적	4.6	6.6	3.6	5.4	5.2
단수	1.8	-1.9	-3.8	-2.6	-0.1

자료: 농업관측센터, 8월 31일 표본농가 및 모니터 조사치

가격동향

8월 가격 하순에 평년 수준 회복

- 8월 평균도매가격(가락시장)은 상품 5kg 상자에 1만 3,100원(중품 9,300원)으로 작년보다 40%, 평년보다 4% 낮으나, 전월보다 75% 높았다.
- 순별로는 상순 8,400원(중품 5,800원)에서 중순 1만 1,100원(중품 8,400원), 하순 1만 8,900원(중품 1만 3,100원)으로 상승하였다.
- 상순 가격이 크게 하락한 것은 재배면적이 확대되고, 작황 호조로 단수도 증가하여 출하량이 많았기 때문이다. 하순에는 고온에 따른 수정률 저하로 출하량 증가폭이 감소하였다.

출하전망

9월 출하량 작년보다 5% 증가 전망

- 9월 출하면적은 작년보다 5%, 10월은 4% 확대될 것으로 조사되었다. 이는 7월 조사치(7% 증가)보다 소폭 감소한 수치로 낮은 가격으로 출하를 조기에 종료한 농가가 많았기 때문이다.
- 경기 평택 2기작은 낮은 가격, 7~8월 고온에 의한 생육부진 등의 영향으로 일부 농가에서 폐작 후 작목을 전환한 것으로 조사되었다. 춘천은 9월 중순부터 본격적인 출하가 가능할 것으로 나타났다.
- 9월 단수는 지난달 조사치(4% 증가)보다 5%p 감소하여 작년 동월과 비슷할 것으로 조사되었다.
- 기상 악화로 단수가 작년보다 감소할 것으로 나타났으나 작년 기상 피해가 컸던 경기·강원은 작년보다 단수가 증가하는 것으로 나타났다.
- 9월 출하량은 출하면적 확대로 작년보다 5% 많을 것으로 전망된다.

폭염과 태풍피해로 9월 가격 전월대비 강세 전망

가격전망

9월 가격 평년보다 높을 전망

- 9월 평균도매가격(가락시장)은 반입량 증가로 상품 5kg 상자에 1만 8천~2만원으로 작년보다 낮으나, 평년보다 높을 것으로 전망된다.
- 9월 중순까지 8월 하순 가격보다 높게 형성되나, 중순부터 출하량이 증가하면서 가격이 하락세를 보일 것으로 전망된다.

정식의향

8~11월 정식면적 작년보다 2% 확대 전망

- 8~11월 정식면적은 2% 확대될 것으로 조사되었다. 8월 정식 면적은 기상악화로 지난달 조사치보다 감소한 작년보다 4% 증가한 반면, 9월 이후 정식의향은 가격 상승으로 증가한 것으로 나타났다.

■ 월별 정식(의향)면적 작년대비 증감률

단위: %

	8월	9월	10월	11월	계
가중치	17.2	17.5	33.7	31.6	100.0
증감률	4.2	3.8	0.9	4.6	1.7

자료: 농업관측센터, 8월 31일 표본농가 및 모니터 조사치

■ 지역별 정식(의향)면적 작년대비 증감률

단위: %

	경기·강원	충청	호남	영남	전국
8월					
가중치	28.0	38.5	25.0	8.5	100.0
증감률	5.3	4.3	4.0	2.9	4.2
9월					
가중치	-	47.0	41.4	11.6	100.0
증감률	-	5.2	2.2	3.5	3.8
10월					
가중치	-	47.3	40.0	12.7	100.0
증감률	-	3.8	-2.7	0.7	0.9
11월					
가중치	-	72.9	7.4	19.7	100.0
증감률	-	6.5	-3.0	0.5	4.6

자료: 농업관측센터, 8월 31일 표본농가 및 모니터 조사치

■ 토마토 소비자 구매 행태

- 농업관측센터 소비자패널 634세대를 대상으로 토마토 구매행태를 온라인 조사하였다. 8월에 소비자들은 일반과 방울토마토에 대해서 '월 1회' 구입하며, 1회당 구입량은 일반토마토는 '1~2kg', 방울토마토는 '500g~1kg'이 가장 많은 것으로 나타났다. 8월 구입량은 일반, 방울 모두 '대체 과일 소비 증가'로 작년보다 감소한 것으로 나타났다.
- 9월 구입의향은 작년보다 '증가(일반 11%, 방울 8%)'보다 '감소(23%)' 응답이 많아 소비량은 작년과 비슷하거나 감소할 것으로 예상된다.

■ 토마토 9월 구입의향 변화(작년 대비)

단위: %

	증 가	감 소	비 슷
일 반	11.1	22.9	66.0
방 울	8.1	23.0	68.9

자료: 농업관측센터, 9월 3일 소비자 조사치

■ 8월 일반토마토 구입량이 감소한 이유

단위: %

대체과일이 많아서	가족이 싫어해서	가격이 비싸서	맛이 없어서	기타
48.1	20.9	18.2	4.8	8.0

자료: 농업관측센터, 9월 3일 소비자 조사치

■ 방울토마토 월별 도매가격

단위: 원/5kg상자

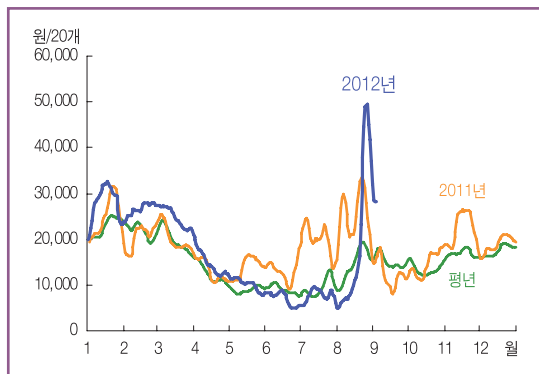
		1월	2월	3월	4월	5월	6월	7월	8월	9월	10월	11월	12월
2012년	상품	17,881	23,218	28,214	23,370	19,058	9,867	7,473	13,107	(21,009)			
	중품	13,545	20,453	25,184	20,164	16,333	7,411	5,222	9,269	(15,296)			
2011년	상품	17,135	16,605	19,185	16,748	12,093	12,285	14,832	22,023	22,055	25,032	11,056	19,181
	중품	13,030	14,474	17,375	14,746	10,116	9,899	11,347	17,890	18,227	21,061	8,597	14,848
평 년	상품	14,910	13,387	18,941	17,500	11,973	9,709	10,031	13,705	15,584	18,000	13,878	21,580
	중품	11,237	10,819	16,463	15,448	9,904	7,450	7,369	10,325	12,538	14,881	10,984	16,897

주 1) 품위는가락시장 경락가격 구분에 따름. 평년가격은 2007~2011년의 가격 중 최대, 최소를 뺀 평균

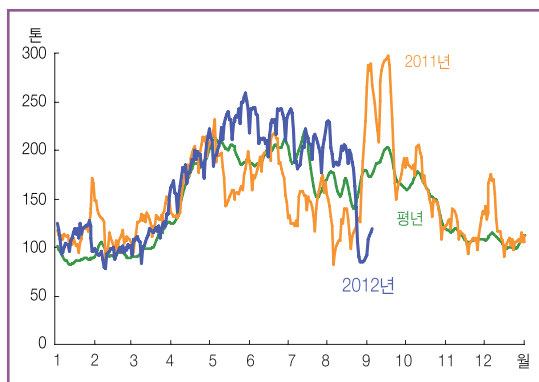
2) ()는 4월까지 평균가격

자료: 서울시농수산물공사(가락시장 기준)

■ 애호박 도매가격 동향(상품)



■ 애호박 반입량 동향



주: 일별자료는 5일이동평균치임. 평년은 2007~2011년의 일별자료 중 최대, 최소를 제외한 평균
자료: 서울시농수산물공사

■ 애호박 출하예상량 작년대비 증감률

단위: %

	9월	10월
출하예상면적	-12.3	-9.1
단 수	-16.0	-
출하예상량	-26.3	-9.1

자료: 농업관측센터, 8월 31일 표본농가 및 모니터 조사치

■ 9월 지역별 출하면적·단수 작년대비 증감률

단위: %

	경기	강원	충청	호남	영남	전국
가중치	11.6	53.9	24.8	3.3	6.4	100.0
면적	-6.3	-18.1	-5.9	-13.1	0.0	-12.3
단수	-8.8	-22.0	-10.4	-5.9	-1.0	-16.0

자료: 농업관측센터, 8월 31일 표본농가 및 모니터 조사치

가격동향

8월 가격 지속적인 하락세

- 8월 평균도매가격(가락시장)은 상품 20개에 1만 9,700원 (중품 1만 3,800원)으로 작년보다 22% 낮게 형성되었지만 평년보다는 36% 높았다.
- 9월초 상품 가격(1~4일)은 2만 8,500원으로 작년보다 높은 수준이다.

출하전망

9월 출하량 작년보다 감소할 전망

- 9월 출하면적은 작년보다 12% 축소될 것으로 조사되었다.
- 9월은 주산지인 강원지역의 출하 조기종료로 출하면적이 축소될 것으로 조사되었다. 강원지역은 일반애호박 재배 비중이 높으나, 화천지역을 중심으로 최근 태풍에 의한 작황 악화로 일반호박 농가의 재배포기의향이 많은 것으로 조사되었다.
- 충남 부여, 충북 음성, 경기 양주는 하우스 피해가 일부 있어 출하면적이 축소되나, 충북 음성은 정식시기가 앞당겨져 출하면적이 소폭 확대될 것으로 조사되었다.
- 9월 단수는 가을작황이 좋았던 작년에 비해 적을 것으로 전망된다. 여름철 고온 및 최근 태풍으로 인한 생육부진으로 작년보다 16% 적을 것으로 조사되었다. 9월 출하량은 출하면적이 축소되고 단수도 적어 작년보다 26% 적을 것으로 전망된다.

강원지역 출하면적 축소로 9월 가격 작년보다 높을 듯

- 10월 출하면적은 충청지역의 재배규모 축소로 작년보다 9% 감소할 것으로 조사되었다.

가격전망 9월 가격 작년보다 높을 듯

- 9월은 반입량이 작년보다 25% 적어 평균도매가격(가락 시장)은 상품 20개에 3만~3만 5천원으로 8월 하순 시세에 비해서는 하락하나 작년보다는 높을 것으로 전망된다.
- 10월 가격도 9월의 강보합세가 유지될 전망이다.

정식의향 9월 정식면적 작년보다 축소될 전망

- 8~11월 정식면적은 작년 동기와 비슷할 것으로 조사되었다.
- 8월 정식면적은 충북 청원, 충남 부여 등 충청지역을 중심으로 시설면적 증가 및 기존농가의 재배규모 확대로 작년보다 6% 확대된 것으로 조사되었다.
- 9월은 영·호남지역을 중심으로 정식이 증가하고, 태풍영향으로 정식시기가 지연되거나 정식규모가 감소하여 작년보다 11% 축소될 것으로 조사되었다. 10월은 경남 진주의 재배면적 확대로 작년보다 6% 확대될 것으로 조사되었다.

9월 애호박 구입 의향

단위: %

증가	감소	비슷	계
14.6	31.6	53.8	100.0

자료: 농업관측센터, 9월 3일 소비자 조사치

- 9월 애호박 구매 의향은 8월에 비해 감소할 것이라는 응답이 32%로 증가할 것이라는 응답 15%보다 많은 것으로 조사되었다.

월별 정식(의향)면적 작년대비 증감률

단위: %

	8월	9월	10월	11월	계
가중치	22.3	32.8	39.9	6.0	100.0
증감률	5.9	-10.8	5.5	2.1	-0.1

자료: 농업관측센터, 8월 31일 표본농가 및 모니터 조사치

지역별 정식(의향)면적 작년대비 증감률

단위: %

		경기	강원	충청	호남	영남	전국
8월	가중치	4.8	0.3	87.4	6.9	0.7	100.0
	증감률	0.0	0.0	6.7	2.6	0.0	5.9
9월	가중치	1.9	-	22.8	32.7	42.6	100.0
	증감률	0.0	-	-16.8	-13.9	-5.6	-10.8
10월	가중치	-	-	-	36.7	63.3	100.0
	증감률	-	-	-	3.4	5.9	5.5
11월	가중치	-	-	-	9.8	90.2	100.0
	증감률	-	-	-	0.0	2.3	2.1

자료: 농업관측센터, 8월 31일 표본농가 및 모니터 조사치

애호박 월별 도매가격

단위: 원/20개

		1월	2월	3월	4월	5월	6월	7월	8월	9월	10월	11월	12월
2012년	상품	27,763	26,580	24,721	14,583	10,156	7,062	7,849	19,737	(28,493)			
	중품	26,054	24,649	22,937	13,167	8,913	5,555	5,616	13,765	(20,944)			
2011년	상품	25,201	20,498	20,494	13,100	13,879	13,108	19,975	25,162	12,660	14,584	22,328	18,831
	중품	23,246	18,471	19,153	11,836	11,878	10,441	15,285	20,623	10,035	12,355	18,598	17,336
평년	상품	22,872	22,085	20,221	12,575	9,028	9,116	8,863	14,557	14,890	13,797	16,134	17,298
	중품	21,083	19,767	18,809	11,253	7,766	7,398	6,455	10,763	11,274	11,019	14,015	15,740

주 1) 품위는 가락시장 경락가격 구분에 따름. 평년가격은 2007~2011년의 가격 중 최대, 최소를 뺀 평균

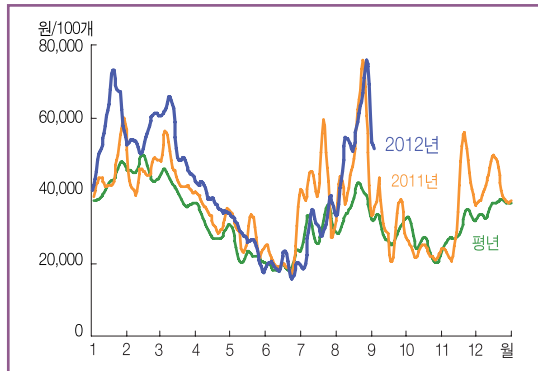
2) ()는 4월까지 평균가격

자료: 서울농수산물공사(가락시장 기준)

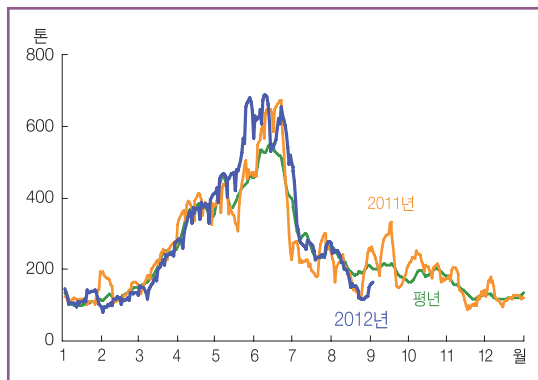


백다다기오이

■ 백다다기오이 도매가격 동향(상품)



■ 백다다기오이 반입량 동향



주: 일별자료는 5일이동평균치임. 평년은 2007~2011년의 일별 자료 중 최대, 최소를 제외한 평균
자료: 서울시농수산물공사

■ 백다다기오이 출하예상량 작년대비 증감률

단위: %

	9월	10월
출하예상면적	-10.2	-6.5
단 수	-10.0	-
출하예상량	-19.2	-6.5

자료: 농업관측센터, 8월 31일 표본농가 및 모니터 조사치

■ 9월 지역별 출하면적·단수 작년대비 증감률

단위: %

	경기	강원	충청	영남	전국
가중치	11.2	66.6	18.8	3.3	100.0
면적	0.6	-12.3	-9.1	0.6	-10.2
단수	-9.7	-10.1	-8.9	-13.0	-10.0

자료: 농업관측센터, 8월 31일 표본농가 및 모니터 조사치

가격동향

8월 중순 가격 급등

- 8월 평균도매가격(가락시장)은 상품 100개에 5만 6천원(중품 3만 9,600원)으로 작년과 평년보다 각각 12%, 58% 높았다.
- 9월초 상품 가격(1~4일)은 4만 9천원으로 전월 하순에 비하여 하락 추세에 있지만 작년보다는 높은 수준이다.

출하전망

9월 출하량 작년보다 감소할 듯

- 9월 출하면적은 작년보다 10% 축소될 것으로 조사되었다.
- 강원 홍천은 7월 이후 가뭄으로 작황이 부진하였고, 최근 태풍으로 인한 생육 상황 악화로 노지오이를 중심으로 출하를 조기에 종료할 것으로 나타났다.
- 충북 진천은 신규면적 증가로 출하면적이 확대되지만 충남 공주, 부여는 최근 태풍으로 하우스 비닐 일부가 찢겨지는 등 피해가 발생해 충청지역 전반의 출하면적이 축소될 것으로 조사되었다.
- 9월 단수는 작년보다 10% 적을 것으로 조사되었다.
- 9월은 여름철 지속된 고온에 따른 생장불량으로 작황이 부진하고, 최근 태풍 및 지속적 강우로 인해 주산지를 중심으로 생육이 저조한 것으로 조사되었다.
- 9월 출하량은 출하면적이 축소되고 단수가 낮아 작년보다 19% 적을 전망이다.

9월 가격 작년보다 높을 전망

- 10월 출하면적은 충청지역의 출하지연 및 품목전환으로 작년보다 7% 축소될 것으로 조사되었다.

가격전망 9월 가격 작년보다 높을 전망

- 9월은 반입량이 작년보다 19% 적어 평균도매가격(가락시장)은 상품 100개에 4만~4만 5천원으로 8월보다는 하락하나 작년보다 높을 것으로 전망된다.
- 10월 가격도 9월의 강보합세가 유지될 전망이다.

정식의향 9월 정식면적 작년보다 3% 축소될 듯

- 9월 정식면적은 작년보다 3% 축소될 것으로 조사되었다.
- 충남 부여는 강한 바람을 동반한 태풍으로 인해 과채류 하우스 파손 피해가 많았고, 백다다기오이에서 대추형 방울토마토로 전환하는 경향으로 정식면적이 축소될 것으로 나타났다.
- 대전광역시도 태풍으로 인한 하우스 파손 피해가 미미하고 10월 정식을 9월 중하순으로 앞당겨 정식면적이 확대될 것으로 조사되었다.
- 겨울작형의 정식이 시작되는 10월 정식면적은 작년보다 2% 확대될 것으로 조사되었다.

9월 구입 의향

				단위: %
	증가	감소	비슷	계
백다다기	7.8	34.1	58.1	100.0
취청	4.7	26.4	68.9	100.0

자료: 농업관측센터, 9월 3일 소비자 조사치

- 오이 구입 의향 조사 결과, 전월대비 9월 오이 구입 감소 의향이 백다다기오이(34%), 취청오이(26%)로 증가 의향보다 모두 많은 것으로 조사되었다.

월별 정식(의향)면적 작년대비 증감률

						단위: %
	8월	9월	10월	11월	계	
가중치	33.5	24.7	37.1	4.6	100.0	
증감률	-4.8	-3.0	1.7	-2.1	-1.8	

자료: 농업관측센터, 8월 31일 표본농가 및 모니터 조사치

지역별 정식(의향)면적 작년대비 증감률

		경기	강원	충청	영남	전국	단위: %
8월	가중치	31.3	21.8	45.4	1.6	100.0	
	증감률	3.4	1.2	-13.5	5.3	-4.8	
9월	가중치	3.6	-	74.7	9.3	100.0	
	증감률	-10.0	-	2.1	-16.7	-3.0	
10월	가중치	0.1	-	12.3	63.6	100.0	
	증감률	0.0	-	-13.5	7.8	1.7	
11월	가중치	7.9	-	61.7	27.3	100.0	
	증감률	2.8	-	-7.3	4.7	-2.1	

자료: 농업관측센터, 8월 31일 표본농가 및 모니터 조사치

백다다기오이 월별 도매가격

		1월	2월	3월	4월	5월	6월	7월	8월	9월	10월	11월	12월	단위: 원/100개
2012년	상품	56,884	55,787	53,586	37,537	26,198	19,632	29,958	56,000	(49,026)				
	중품	50,061	49,712	47,737	33,709	23,324	16,476	23,343	39,648	(34,944)				
2011년	상품	46,607	44,762	45,248	33,629	27,061	21,972	41,408	50,079	32,133	23,109	35,619	41,299	
	중품	41,441	39,962	39,893	30,201	23,512	18,398	32,307	38,863	24,942	18,643	28,679	34,783	
평년	상품	42,795	46,241	39,954	29,860	23,426	20,364	29,264	35,460	28,675	25,272	30,125	35,396	
	중품	38,013	40,566	34,532	26,510	20,060	17,055	22,117	25,864	21,531	19,960	25,123	30,415	

주 1) 품위는가락시장 경락가격 구분에 따름. 평년가격은 2007~2011년의 가격 중 최대, 최소를 뺀 평균

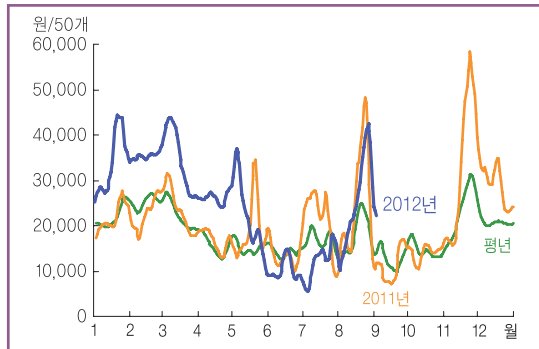
2) ()는 4월까지 평균가격

자료: 서울시농수산물공사(가락시장 기준)

취청오이

호남지역 정식면적 축소될 듯

■ 취청오이 도매가격 동향 (상품)



주: 일별자료는 5일이동평균치임. 평년은 2007~2011년의 일별자료 중 최대, 최소를 제외한 평균
자료: 서울시농수산물공사

■ 취청오이 출하예상량 작년대비 증감률

단위: %

	9월	10월
출하예상면적	3.9	4.1
단 수	-11.5	-
출하예상량	-8.0	4.1

자료: 농업관측센터, 8월 31일 표본농가 및 모니터 조사치

■ 9월 지역별 출하면적·단수 작년대비 증감률

단위: %

	경기	강원	충청	호남	영남	전국
가중치	8.8	14.1	74.4	2.3	0.5	100.0
면적	-4.8	-6.5	8.7	-21.4	-0.1	3.9
단수	-0.1	-23.3	-9.1	-0.1	-3.9	-11.5

자료: 농업관측센터, 8월 31일 표본농가 및 모니터 조사치

■ 월별 정식(의향)면적 작년대비 증감률

단위: %

	8월	9월	10월	11월	계
가중치	33.2	18.1	20.2	28.6	100.0
증감률	7.2	-4.0	-16.9	-14.0	-5.7

자료: 농업관측센터, 8월 31일 표본농가 및 모니터 조사치

■ 취청오이 월별 도매가격

단위: 원/50개

		1월	2월	3월	4월	5월	6월	7월	8월	9월	10월	11월	12월
2012년	상품	32,861	35,413	34,811	26,107	21,996	10,205	12,254	25,520	(23,385)			
	중품	30,161	33,490	32,290	23,322	18,574	8,043	9,510	21,433	(17,401)			
2011년	상품	22,504	22,760	23,575	16,920	19,162	13,305	22,225	25,257	11,768	13,986	33,411	29,222
	중품	19,973	20,834	21,271	14,877	16,639	10,424	16,952	20,825	9,606	12,137	28,287	24,615
평년	상품	21,830	25,612	22,463	15,716	16,259	14,801	16,214	18,220	12,753	14,402	24,508	20,600
	중품	19,854	23,678	20,370	13,935	14,254	12,072	12,798	14,563	10,060	12,878	20,724	17,719

주 1) 품위는 가락시장 경락가격 구분에 따름. 평년가격은 2007~2011년의 가격 중 최대, 최소를 뺀 평균

2) ()는 4월까지 평균가격

자료: 서울시농수산물공사(가락시장 기준)

가격동향

8월 가격 중순이후 상승세

- 8월 가격은 상품 50개에 2만 5,500원으로 작년과 평년보다 각각 23%, 75% 높았고, 9월초 가격(1~4일)은 2만 3,400원으로 작년 동기보다 크게 높았다.

가격전망

9월 가격 작년보다 높을 전망

- 9월 출하면적은 충남 천안에서 취청오이 가을재배가 확대되어 작년보다 4% 확대될 것으로 조사되었다. 하지만 정식기 고온으로 인해 생장속도가 더디고 지속된 강우 영향으로 출하량은 작년보다 8% 적을 것으로 전망된다. 10월 출하면적은 충청지역의 재배 증가로 작년보다 4% 확대될 것으로 나타났다.
- 9월 평균도매가격(가락시장)은 작년보다 높은 3만~3만 4천원으로 전망된다. 충청지역의 작황이 회복된다면 중순 이후 반입량 증가로 하락세로 전환될 전망이다.

정식의향

9월 정식면적 작년보다 축소될 전망

- 9월 정식면적은 호남지역을 중심으로 최근 태풍에 의한 하우스 파손 등 피해가 일부 있어 정식면적이 줄거나 시기가 지연되어 작년보다 4% 축소될 것으로 조사되었다. 10월은 태풍피해 및 고령화로 인한 재배의향감소로 정식면적이 작년보다 17% 축소될 것으로 조사되었다.



가격동향

8월 가격 작년보다 낮아

- 8월 가격은 상품 10kg 상자에 3만 5,600원(중품 2만 5천원)으로 작년보다 21% 낮았으나, 평년보다는 42% 높았다.

가격전망

9월 가격 작년보다 높을 전망

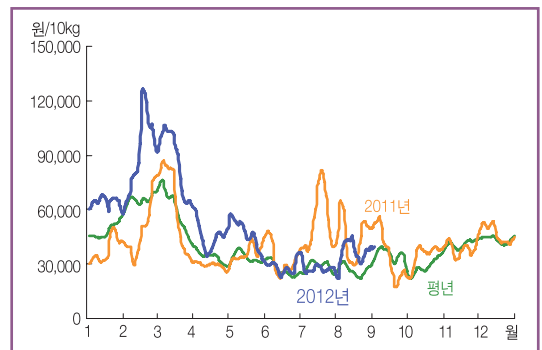
- 9월 출하면적은 강원지역에서 정식이후 7월부터 지속된 가뭄으로 발생한 바이러스 피해와 최근 태풍으로 인한 호남 지역의 하우스 파손으로 작년보다 3% 축소될 것으로 조사되었다. 9월 출하량은 단수는 작년과 비슷하나 출하면적의 감소로 작년보다 2% 적을 전망이다.
- 9월 평균도매가격(가락시장)은 상품 10kg 상자에 작년보다 높은 3만 4천~3만 8천원으로 전망된다.
- 9월 기상여건이 호전되면 중순이후 출하량이 증가할 수 있으나 추석과 유통업체 할인 행사 등 수요증가 요인이 있어 가격은 강세를 보일 것으로 전망된다.

정식의향

9월 정식면적 작년보다 축소될 듯

- 9월 정식면적은 밀양, 진주 등 영남지역에서 타작목 전환과 태풍으로 인한 정식시기 지연으로 작년보다 2% 축소될 것으로 조사되었다.

■ 일반풋고추 도매가격 동향(상품)



주: 일별자료는 5일이동평균치임. 평년은 2007~2011년의 일별자료 중 최대, 최소를 제외한 평균
자료: 서울시농수산물공사

■ 일반풋고추 출하예상량 작년대비 증감률

	9월	10월
출하예상면적	-2.5	-5.8
단 수	0.1	-
출하예상량	-2.3	-5.8

자료: 농업관측센터, 8월 31일 표본농가 및 모니터 조사치

■ 9월 지역별 출하면적·단수 작년대비 증감률

	강원	영남	호남	충청	전국
가중치	97.1	0.2	2.0	0.7	100.0
면 적	-2.3	0.9	-9.2	-7.4	-2.5
단 수	0.5	-1.3	-10.8	-15.0	0.1

자료: 농업관측센터, 8월 31일 표본농가 및 모니터 조사치

■ 월별 정식(의향)면적 작년대비 증감률

	8월	9월	10월	11월	계
가중치	15.4	47.2	32.7	4.7	100.0
증감률	-5.4	-2.4	-4.8	6.5	-3.2

자료: 농업관측센터, 8월 31일 표본농가 및 모니터 조사치

■ 일반풋고추 월별 도매가격

		1월	2월	3월	4월	5월	6월	7월	8월	9월	10월	11월	12월
2012년	상 품	63,534	91,891	86,790	44,959	47,254	28,463	27,706	35,612	(43,502)			
	중 품	54,465	79,603	74,103	37,745	35,663	20,762	18,539	25,035	(27,266)			
2011년	상 품	37,550	48,626	62,648	29,213	36,134	33,080	53,883	45,301	34,882	34,933	38,374	47,020
	중 품	30,565	42,076	56,107	22,717	26,247	24,022	34,059	31,834	24,743	23,321	29,990	35,791
평 년	상 품	47,503	63,788	61,114	34,354	33,834	27,517	27,646	25,061	35,146	30,242	41,488	43,169
	중 품	39,979	54,831	53,435	26,997	23,210	20,241	18,822	16,515	23,705	18,819	30,699	34,322

주 1) 품위는 가락시장 경락가격 구분에 따름. 평년가격은 2007~2011년의 가격 중 최대, 최소를 뺀 평균

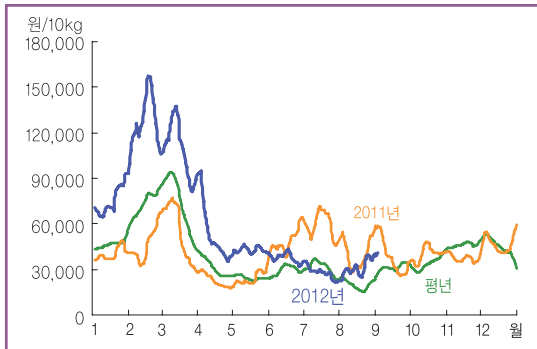
2) ()는 4월까지 평균가격

자료: 서울시농수산물공사(가락시장 기준)

청양풋고추

9월 가격 작년보다 낮을 전망

■ 청양풋고추 도매가격 동향(상품)



주: 일별자료는 5일이동평균치임. 평년은 2007~2011년의 일별자료 중 최대, 최소를 제외한 평균
자료: 서울시 농수산물공사

■ 청양풋고추 출하예상량 작년대비 증감률

	9월	10월
출하예상면적	1.3	-1.3
단 수	0.2	-
출하예상량	1.4	-1.3

자료: 농업관측센터, 8월 31일 표본농가 및 모니터 조사치

■ 9월 지역별 출하면적·단수 작년대비 증감률

	강원	영남	호남	충청	전국
가중치	79.8	1.8	18.3	0.1	100.0
면적	4.7	3.0	-13.7	-5.1	1.3
단수	2.7	-1.2	-12.7	-13.3	0.2

자료: 농업관측센터, 8월 31일 표본농가 및 모니터 조사치

■ 월별 정식(의향)면적 작년대비 증감률

	8월	9월	10월	11월	계
가중치	26.9	43.5	23.1	6.5	100.0
증감률	-8.5	2.2	-0.1	-6.3	-1.8

자료: 농업관측센터, 8월 31일 표본농가 및 모니터 조사치

■ 청양풋고추 월별 도매가격

		1월	2월	3월	4월	5월	6월	7월	8월	9월	10월	11월	12월
2012년	상 품	73,455	127,469	108,201	53,348	43,117	37,400	28,067	30,634	(43,075)			
	중 품	67,257	123,063	104,688	49,983	37,309	27,615	19,976	22,364	(28,555)			
2011년	상 품	40,265	45,749	55,271	22,706	24,245	48,462	59,190	41,207	38,107	40,421	37,530	47,330
	중 품	34,571	41,323	52,243	20,125	18,347	34,045	39,944	35,015	32,853	35,621	33,279	40,911
평년	상 품	45,827	73,178	74,036	31,387	25,253	29,177	30,199	19,110	31,919	33,875	46,678	46,787
	중 품	40,164	68,623	70,394	28,597	20,227	20,835	21,669	14,961	24,888	27,801	42,866	41,736

주 1) 품위는 가락시장 경락가격 구분에 따름. 평년가격은 2007~2011년의 가격 중 최대, 최소를 뺀 평균

2) ()는 4월까지 평균가격

자료: 서울시농수산물공사(가락시장 기준)

가격동향

8월 가격 작년보다 낮아

- 8월 가격은 상품 10kg 상자에 3만 600원(중품 2만 2,400원)으로 작년보다는 26% 낮았으나, 평년보다는 60% 높았다.

가격전망

9월 가격 작년보다 낮을 전망

- 태풍피해로 호남지역 출하면적은 감소하였으나 삼척 등 강원지역 신규재배 확대로 9월 전국 출하면적은 작년보다 1% 확대될 것으로 조사되었다. 호남지역 단수는 감소하나, 주산지인 강원지역에서 밀식재배 등으로 단수가 작년과 비슷할 것으로 전망된다. 9월 출하량은 주산지 출하면적 증가로 작년보다 1% 많을 전망이다.

- 9월 평균도매가격(가락시장)은 상품 10kg 상자에 작년보다 낮은 3만 1천~3만 4천원으로 전망된다.

- 추석을 앞둔 수요 증가와 유통업체 할인 행사 등의 가격 반등 요인은 있으나 전반적으로 하락세를 유지할 것으로 전망된다.

정식의향

9월 정식면적 작년보다 소폭 확대될 듯

- 9월 정식면적은 겨울작형 최대 주산지인 영남지역 재배 확대로 작년보다 2% 증가할 것으로 조사되었다.



정식의향

딸기 정식의향면적 작년보다 증가할 듯

- 2013년산 딸기 정식의향면적은 작년보다 1% 확대될 것으로 조사되었다.
- 경남 산청은 최근 2년간의 가격 상승의 영향으로 재배면적을 늘린 농가가 많으며, 전남 보성은 기술보급 시범사업, 충북 충주는 수경재배면적 증가, 청원은 시설면적 증가로 작년보다 재배면적이 증가할 것으로 조사되었다.
- 경남 함양, 합천, 전북 익산, 남원은 노령화에 따른 인력 부족으로 재배면적이 축소될 것으로 조사되었다.
- 정식 초기인 8월말의 태풍 영향으로 전남과 충청 지역 딸기 재배용 하우스피해가 크게 발생하여 정식은 다소 지연될 것으로 나타났다.

품종별 정식의향

국산품종 작년보다 증가할 전망

- 금년 정식되는 국산 딸기(설향, 매향, 금향)의 정식의향면적은 전체면적 중 69%를 차지하는 것으로 나타나 작년(65%)보다 증가할 것으로 조사되었다.
- 딸기 품종별 정식의향면적 비중은 설향이 65%로 가장 많고, 아끼히메(장희)가 17%, 레드펠(육보)이 14%, 매향 3%를 차지하였다.
- 경남지역은 아끼히메가 45%로 가장 비중을 크지만, 설향 비중이 지속적으로 증가한 44%로 두 품종간의 재배비중은 비슷한 수준으로 나타났다.
- 경북 지역은 설향이 77%, 호남과 충청지역은 70% 이상 차지하여 축성작형의 출하가 작년에 이어 금년에도 증가할 것으로 예상된다.

■ 지역별 정식의향면적 작년대비 증감률

단위: %

	충북	충남	전북	전남	경북	경남	전국
가중치	2.7	35.2	8.0	7.8	10.5	35.8	100.0
증감률	0.3	0.4	0.5	0.6	0.1	1.4	0.7

자료: 농업관측센터, 8월 31일 표본농가 및 모니터 조사치

■ 품종별 딸기 정식의향면적 비중

단위: %

	아끼히메	레드펠	매향	설향	금향	기타
2013년산	17.3	13.5	3.2	65.2	0.4	0.4
2012년산	18.8	15.8	3.1	61.5	0.4	0.6
증감률(%p)	-1.5	-2.2	0.1	3.7	0.0	-0.2

자료: 농업관측센터, 2012년 8월, 2011년 9월 표본농가 및 모니터 조사치

■ 품종·지역별 정식의향면적 비중

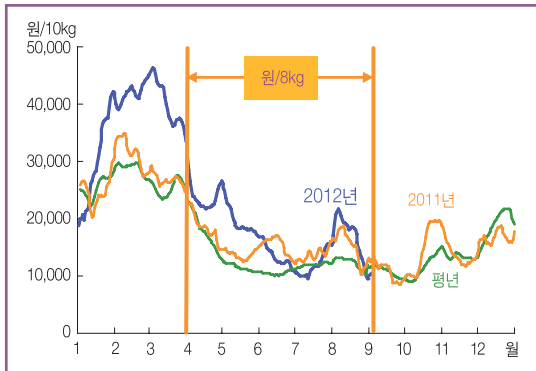
단위: %

		아끼히메	레드펠	매향	설향	금향	기타
충북	13년산	0.9	1.8	7.3	88.2	0.0	1.8
	12년산	2.9	2.0	1.4	90.7	0.0	2.9
충남	13년산	0.1	23.4	1.2	73.3	1.6	0.3
	12년산	0.5	26.5	1.5	69.0	1.1	1.5
전북	13년산	0.1	20.6	1.1	78.1	0.0	0.0
	12년산	0.9	8.7	1.6	88.7	0.0	0.0
전남	13년산	6.2	18.5	0.0	75.4	0.0	0.0
	12년산	2.3	23.8	0.0	73.9	0.0	0.0
경북	13년산	0.6	19.7	0.0	77.1	0.0	2.5
	12년산	1.4	22.4	2.1	72.7	0.1	1.3
경남	13년산	44.5	4.4	7.1	43.7	0.0	0.4
	12년산	43.8	5.1	6.9	42.5	0.3	1.5

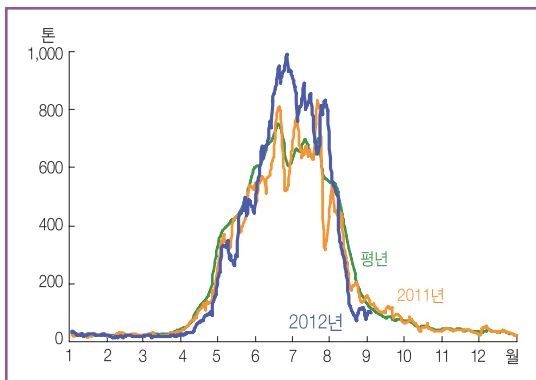
자료: 농업관측센터, 2012년 8월, 2011년 9월 모니터 조사치



■ 수박 도매가격 동향 (상품)



■ 수박 반입량 동향



주: 일별자료는 5일이동평균치임. 평년은 2007~2011년의 일별자료 중 최대, 최소를 제외한 평균
자료: 서울시농수산물공사

■ 수박 출하예상량 작년대비 증감률

단위: %

	9월	10월
출하예상면적	-2.9	-1.6
단 수	-2.6	-2.4
출하예상량	-5.4	-4.0

자료: 농업관측센터, 8월 31일 표본농가 및 모니터 조사치

■ 9월 지역별 출하면적·단수 작년대비 증감률

단위: %

	충청	호남	영남	전국
가중치	80.9	16.2	2.9	100.0
면적	-0.2	-17.4	-1.2	-2.9
단수	-2.5	-2.8	-1.2	-2.6

자료: 농업관측센터, 8월 31일 표본농가 및 모니터 조사치

가격동향

8월 수박 가격 작년보다 높아

- 8월 평균도매가격(가락시장)은 상품 8kg 한 개에 1만 6,700원 (중품 1만 2,900원)으로 작년보다 9% 높은 수준이다.
- 반입량은 작년과 평년대비 각각 20%, 29% 감소하였다.

출하전망

9월 출하면적 작년보다 3% 축소될 전망

- 9월 출하면적은 작년보다 3% 축소될 것으로 조사되었다.
- 호남지역 주산지에서는 6월말 수박가격이 하락하여 7월 정식면적 감소한 것이 9월 출하면적 감소의 원인으로 조사되었다.
- 전북 고창, 충남 부여에서는 태풍의 영향으로 하우스 파손 및 생육 장애가 발생하여 출하면적이 감소할 것으로 조사되었다.
- 충북 진천, 음성에서는 6월 정식면적 증가로 수박 재배면적이 증가할 것으로 조사되었으나, 태풍피해로 증가폭이 크지 않을 것으로 조사되었다.
- 10월 출하면적은 작년보다 2% 축소될 것으로 조사되었다.
- 작년대비 출하면적이 증가할 것이라 예상하였던 충남 부여에서는 태풍피해로 인해 재배면적이 감소할 것으로 조사되었다.
- 9월 단수는 지난달 조사치(2% 증가)보다 5%p 감소하여 작년보다 3% 낮을 것으로 조사되었다.
- 대부분의 주산지에서 폭염과 태풍에 의한 생육부진으로 단수가 감소할 것으로 나타났다.

9월 출하량 작년보다 5% 감소할 전망

- 출하면적 축소와 단수 감소의 영향으로 9, 10월 출하량은 각각 5%, 4% 감소할 것으로 분석되었다.

가격전망 9월 가격 작년대비 강보합세 전망

- 9월 평균도매가격(가락시장)은 상품 10kg 상자에 1만~1만 3천원 수준으로 전망된다.
- 계절적 요인으로 인해 수요가 감소하나 출하량도 줄어 작년대비 강보합세로 예상된다.

정식의향 9월 시설정식 작년대비 2% 축소될 전망

- 9월 시설수박 정식면적은 2% 축소될 것으로 조사되었다.
- 충남 예산에서는 타작목 전환으로 9월 시설정식이 감소할 것으로 조사되었다. 충청 지역에서는 태풍피해로 인해 9월 정식면적이 축소될 것으로 조사되었다.
- 10월 시설수박 정식면적은 8% 확대될 것으로 조사되었다.
- 경남 의령에서는 농경지 리모델링 사업이 완료되어 10월 정식면적이 증가할 것으로 조사되었다.
- 11월 시설수박 정식면적은 6% 확대될 것으로 조사되었다.
- 경남 의령, 창녕에서는 수박가격 상승에 대한 기대로 정식면적이 다소 확대될 것으로 조사되었다.

■ 지역별 시설수박 정식(의향)면적 작년대비 증감률

단위: %

		영남	충청	호남	전국
8월	가중치	1.6	64.8	33.7	100.0
	증감률	0.0	-7.9	-11.3	-8.8
9월	가중치	93.9	6.1	-	100.0
	증감률	-0.3	-19.0	-	-2.0
10월	가중치	100.0	-	-	100.0
	증감률	8.3	-	-	8.3
11월	가중치	100.0	-	-	100.0
	증감률	5.7	-	-	5.7

자료: 농업관측센터, 8월 31일 표본농가 및 모니터 조사치

■ 9월 수박 구입 의향

단위: %

증 가	감 소	비 슷
4.0	61.7	34.3

자료: 농업관측센터, 9월 3일 소비자조사치

- 9월 수박 구매 의향은 전월에 비해 감소할 것이라는 응답(62%)이 많은 것으로 조사되었다. 9월 구입 감소의 주된 이유로는 '제철 과일로 대체'가 43%, '가격이 비싸서'가 35%로 가장 많이 차지하였다.

■ 수박 월별 도매가격

단위: 원/10kg상자

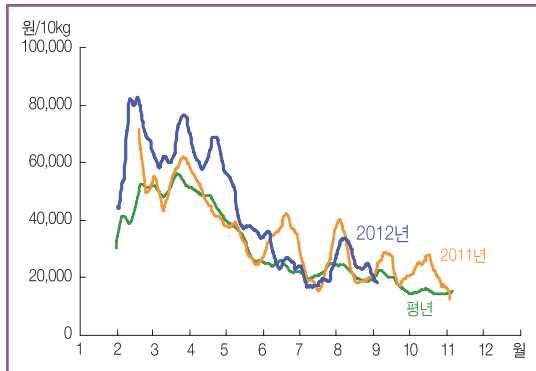
		1월	2월	3월	4월	5월	6월	7월	8월	9월	10월	11월	12월
2012년	상품	28,968	41,828	40,277	23,714	19,723	13,419	11,977	16,672	(12,135)			
	중품	21,420	36,255	33,241	19,196	16,287	10,549	9,344	12,913	(9,080)			
2011년	상품	24,546	31,594	26,880	18,408	13,748	15,231	13,746	15,278	10,619	14,722	13,786	16,616
	중품	17,170	24,427	21,834	14,965	12,072	12,898	10,700	11,600	7,240	11,702	10,522	11,301
평 년	상품	26,985	29,257	25,236	18,749	11,716	10,481	11,772	12,548	10,999	11,389	13,505	18,842
	중품	19,675	23,022	20,250	14,515	10,155	8,588	9,233	8,984	7,383	8,577	9,788	13,573

주 1) 품위는 가락시장 경락가격 구분에 따름. 평년가격은 2007~2011년의 가격 중 최대, 최소를 뺀 평균. 4~8월은 8kg개당 가격

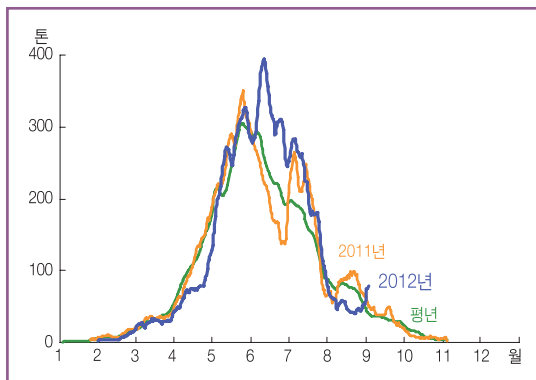
2) ()는 4월까지 평균가격

자료: 서울시농수산물공사(가락시장 기준)

■ 참외 도매가격 동향 (상품)



■ 참외 반입량 동향



주 1) 일별자료는 5일이동평균치임. 평년은 2007~2011년의 일별 자료 중 최대, 최소를 제외한 평균
2) 2010년까지 15kg 단위자료를 10kg 단위로 환산
자료: 서울시농수산물공사

■ 참외 출하예상량 작년대비 증감률

단위: %

	9월	10월
출하예상면적	-7.9	-9.4
단 수	-1.2	-2.6
출하예상량	-9.0	-11.7

자료: 농업관측센터, 8월 31일 표본농가 및 모니터 조사치

■ 9월 지역별 출하면적·단수 작년대비 증감률

단위: %

	경 북	경 기	전 국
가중치	99.9	0.1	100.0
면 적	-7.9	1.0	-7.9
단 수	-1.2	0.0	-1.2

자료: 농업관측센터, 8월 31일 표본농가 및 모니터 조사치

가격동향

8월 가격 작년보다 높아

- 8월 평균도매가격(가락시장)은 상품 10kg 상자에 2만 7,300원 (중품 1만 7,700원)으로 작년보다 7% 높았다.
- 고온이 지속된 전월 기상의 영향으로 8월 가락시장 반입량은 상순 494톤, 중순 422톤, 하순(잠정치) 434톤으로 월간 반입량은 작년대비 37% 감소하였다.

출하전망

9월 출하면적 작년보다 8% 축소될 전망

- 9월 출하면적은 작년보다 8% 축소될 것으로 조사되었다.
- 경북 성주에서는 폐경 후 태양열 소독 등 토양관리 면적이 작년대비 증가한 것으로 나타났으며, 경북 안동에서는 17일 내린 폭우로 인해 일부 재배면적이 침수된 것으로 조사되었다.
- 경북 고령에서는 침수피해가 있었던 작년에 비해 참외 재배면적이 소폭 증가할 것으로 조사되었다.
- 10월 출하면적은 작년보다 9% 축소될 것으로 조사되었다.
- 경북 성주에서는 추석 후 폐경 농가가 급격히 증가하여 10월 재배면적이 축소될 것으로 조사되었다. 대부분의 주산지에서 추석(9월 말) 이후 재배가 마무리 될 것으로 조사되었다.

9월 출하량 작년보다 9% 감소할 전망

- 고온현상에 의한 고사주 증가로 참외 단수가 소폭 감소할 것으로 조사되었다.
- 출하면적과 단수의 감소로 9월, 10월 출하량은 작년보다 각각 9%, 12% 감소할 것으로 조사되었다.

가격전망

9월 가격 작년대비 약세 전망

- 9월 평균도매가격(가락시장 기준)은 상품 10kg 상자에 1만 8천~2만 1천원으로 전망된다.
- 출하량은 감소하나 대체과일의 공급증가로 참외의 수요도 감소하여 작년대비 약세를 나타낼 것으로 전망된다.

■ 주산지과 가락도매시장 참외 출하동향

- 경북 성주의 8월 산지거래량은 약 3,417톤으로 작년 동월보다 21% 적었다. 가락도매시장 8월 반입량은 약 1,350톤으로 작년 동월보다 37% 적었다.

■ 참외 출하량 작년대비 증감률

		단위: %		
		산지거래	가락동	계
8월	상순	11.0	-20.5	0.8
	중순	-45.2	-46.2	-45.5
	하순	-19.6	-45.0	-28.7
8월 합계		-20.6	-36.7	-25.9

자료: 성주군 농업기술센터, 서울시농수산물공사

■ 참외 월별 도매가격

		단위: 원/10kg상자											
		1월	2월	3월	4월	5월	6월	7월	8월	9월	10월	11월	12월
2012년	상품	-	69,571	66,173	62,788	41,827	27,608	19,506	27,251	(18,003)			
	중품	-	51,690	54,040	52,488	34,507	20,417	12,418	17,680	(12,047)			
2011년	상품	-	59,756	54,077	46,739	31,750	36,000	22,242	25,574	22,576	22,892	-	-
	중품	-	50,171	43,523	37,676	24,531	28,034	14,257	16,929	13,889	15,365	-	-
평년	상품	-	50,448	52,069	47,151	33,599	23,650	21,940	21,845	20,046	14,954	-	-
	중품	-	35,573	37,844	36,903	25,806	16,783	14,321	13,526	11,867	9,222	-	-

주 1) 품위는 가락시장 경락가격 구분에 따름. 평년은 2007~2011년의 가격 중 최대, 최소를 제외하고 10kg 환산한 평균가격

2) ()는 4일까지 평균가격

자료: 서울시농수산물공사(가락시장 기준)

과채관측 10월호 예고(예정일자: 2012. 10. 5)

- 품 목: 수박, 오이(백다다기, 취청), 애호박, 토마토(일반, 방울), 딸기
- 내 용: 정식의향면적, 출하면적, 작황, 가격전망

이 『농업관측월보』는 인터넷(<http://aglook.krei.re.kr>) 및 농업전문지를 통해서도 볼 수 있습니다. 『농업관측월보』와 관련하여 의견이 있으신 분은 한국농촌경제연구원 인터넷 홈페이지 내의 【질문 & 답변】을 선택한 후 【쓰기】를 이용하여 의견을 보내 주시기 바랍니다. 저희 연구원 홈페이지【KREI회원】에 가입하시면 농업관측월보를 전자우편(e-mail)으로 받아보실 수 있습니다.

인터넷 홈페이지 ☞ <http://www.krei.re.kr> ☎ 02) 3299-4269 FAX: 02) 957-4572
<http://www.mifaff.go.kr> ☎ 02) 500-1673 FAX: 02) 507-3961

담당자: 국승용(과채관측팀장), 김수림(오이, 애호박), 김재한(토마토, 딸기), 정세미(수박, 참외), 노수정(꽃고추), 윤경진(그래픽)
 감 수: 김병률(농업관측센터장), 이용선(원예실장)

기상예보

2012. 9.~2012. 11.

* 기상청(www.kma.go.kr), 2012년 9월 3일 발표

❖ 9월 예보

	평 균 기 온	강 수 량
중 순	평년(18~22℃)보다 높음	평년(46~90mm)보다 많음
하 순	평년(16~21℃)과 비슷	평년(24~63mm)과 비슷

❖ 지역별 9월 순별 예보 (평년 기준)

	평 균 기 온		강 수 량	
	중 순	하 순	중 순	하 순
전국 평균	18~22℃보다 높음	16~21℃와 비슷	46~90mm보다 많음	24~63mm와 비슷
서울·인천·경기	20~21℃보다 높음	18~19℃와 비슷	52~61mm보다 많음	24~37mm와 비슷
강원 영서	18~20℃보다 높음	16~17℃와 비슷	57~69mm보다 많음	25~38mm와 비슷
강원 영동	20℃보다 높음	18~19℃와 비슷	83~90mm보다 많음	51~63mm와 비슷
대전·충남	20~21℃보다 높음	17~19℃와 비슷	47~67mm보다 많음	33~37mm와 비슷
충 북	18~21℃보다 높음	16~19℃와 비슷	51~64mm보다 많음	34~38mm와 비슷
광주·전남	21~22℃보다 높음	19~21℃와 비슷	49~70mm와 비슷	31~46mm보다 많음
전 북	21~22℃보다 높음	19℃와 비슷	46~54mm와 비슷	34~38mm와 비슷
부산·울산·경남	19~22℃보다 높음	17~21℃와 비슷	48~82mm와 비슷	35~58mm보다 많음
대구·경북	19~22℃보다 높음	17~20℃와 비슷	48~65mm와 비슷	31~57mm와 비슷
제 주	23~24℃보다 높음	21~23℃와 비슷	75~95mm와 비슷	55mm보다 많음

❖ 10~11월 예보 (2012. 8. 23 발표)

- 10월: 이동성 고기압과 기압골의 영향을 받겠으나 후반에 일시적으로 대륙고기압이 확장하면서 쌀쌀한 날씨를 보일 때가 있겠음. 기온과 강수량은 평년과 비슷하겠음.
- 11월: 이동성 고기압과 대륙고기압의 영향을 주기적으로 받아 기온의 변동폭이 큰 가운데 맑고 건조한 날이 많겠음. 기온은 평년과 비슷하겠고, 강수량은 평년보다 적겠음.

이 「농업관측(과채)」은 농림수산물부 지원으로 한국농촌경제연구원 농업관측센터가 농업인들의 재배의향, 작황, 가격 등 각종 통계자료를 수집·분석한 후, 농업 및 통계 전문가들에 자문하여 작성한 것입니다. 전망 결과는 앞으로 기상 및 수급여건의 변동에 따라 달라질 수 있습니다.

월보 및 속보 관련 정보를 SMS 문자로 받고자 하시는 분들은 농업관측센터 홈페이지(<http://aglook.krei.re.kr>) 또는 담당자 (02-3299-4310)에게 연락바랍니다.