



가격 강세 유지되나 중순 이후 출하량 회복으로 가격 하락

9월 하순부터 기상 호조로 과채류 생육 상태 양호

- 태풍·강우의 영향으로 과채류 재배면적·단수 전반적 감소
- 9월 중순 이후 일조량 증가 등 기상 호조로 작황 호전

10월 중순 이후 출하량 증가로 가격 작년 동월보다 높으나 9월 대비 하락

- 가격 강세 유지되나 추석 직후 소비부진, 중순 이후 출하량 증가로 하락세 전환
- 재배면적과 단수 줄어 백다다기오이, 애호박, 일반토마토, 수박의 출하량 감소
- 취청오이, 방울토마토는 출하면적 확대로 출하량 작년보다 증가, 가격 하락
- 출하량 작년보다 백다다기오이 11%, 애호박 9%, 일반토마토 2%, 수박 10% 감소
- 취청오이와 방울토마토 출하량은 작년보다 각각 2%, 3% 증가

9월 정식 지연으로 10월 정식의향 확대

- 8, 9월 태풍·강우의 영향으로 9월 정식이 일부 10월로 지연
- 호남지역이 주산지인 취청오이를 제외한 나머지 과채류의 정식의향은 증가
- 애호박, 일반토마토, 수박의 10~11월 정식의향은 비교적 큰 폭으로 증가
- 2013년산 딸기 정식의향은 태풍의 영향으로 소폭 감소하여 작년과 비슷한 수준

■ 과채류 정식의향면적 작년 대비 증감률(%)

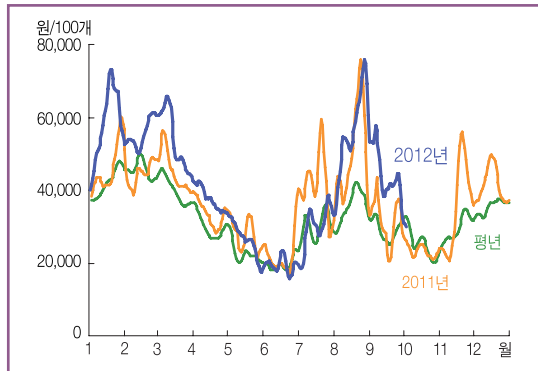
	백다다기오이	취청오이	애호박	일반토마토	방울토마토	수박	딸기
10월	2.7	-3.4	12.8	5.8	1.9	8.3	1.8
11월	2.6	-6.1	0.5	3.6	3.6	4.7	-

※ 농업관측정보는 표본조사와 수급분석모형을 이용한 전망자료이므로 통계청의 통계자료와 차이가 있을 수 있습니다.

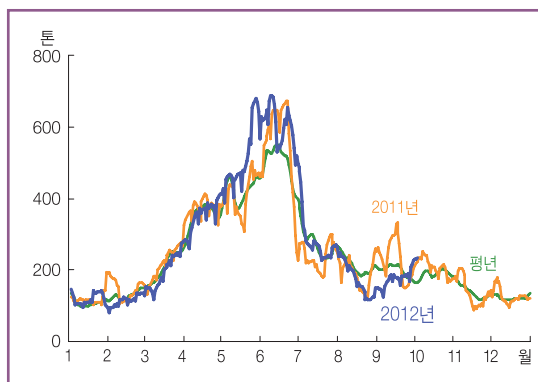


백다다기오이

■ 백다다기오이 도매가격 동향(상품)



■ 백다다기오이 반입량 동향



주: 일별자료는 5일이동평균치임. 평년은 2007~2011년의 일별자료 중 최대, 최소를 제외한 평균
자료: 서울시농수산물공사

■ 백다다기오이 출하예상량 작년대비 증감률

단위: %

	10월	11월
출하예상면적	-7.5	-5.8
단 수	-3.6	-
출하예상량	-10.9	-

자료: 농업관측센터, 9월 28일 표본농가 및 모니터 조사치

■ 10월 지역별 출하면적·단수 작년대비 증감률

단위: %

	경기	강원	충청	영남	전국
가중치	13.9	23.1	61.2	1.8	100.0
면적	-13.8	-16.5	-2.8	-8.3	-7.5
단수	-6.4	-10.2	-0.8	-4.3	-3.6

자료: 농업관측센터, 9월 28일 표본농가 및 모니터 조사치

가격동향

9월 가격 강세 지속하다 중순 이후 하향세

- 9월 평균도매가격(가락시장)은 상품 100개에 4만 4,700원(중품 3만 5,600원)으로 작년과 평년보다 각각 39%, 56% 높았다.
- 10월초 상품 가격(1~4일)은 2만 2,100원으로 하락세에 있다.

출하전망

10월 출하량 작년보다 감소할 듯

- 10월 출하면적은 작년보다 8% 축소될 것으로 조사되었다.
- 충남 부여, 공주는 8월 하순 태풍으로 인해 가을작형 출하 시기가 지연되거나 일부 농가에서 대추형 방울토마토로 전환하여 출하면적이 축소될 것으로 조사되었다. 반면, 충북 진천, 대전광역시시는 최근 오이 가격 상승에 따른 시설면적 증가로 출하면적이 확대될 것으로 나타났다.
- 여름철 출하가 많은 강원지역에서는 작황 부진으로 출하를 조기에 종료할 것으로 나타났으며, 경북 상주에서는 고사주 증가로 노지재배면적이 축소될 것으로 조사되었다.
- 10월 출하량은 기상여건 호전이 예상되나 작황이 좋았던 작년보다 단수가 4% 낮고 출하면적도 축소되어 출하량은 작년보다 11% 적을 전망이다.
- 강원지역의 작황부진이 지속되지만 10월 상·중순 기상이 양호할 것으로 예보되어 주산지인 충청지역의 작황은 회복 추세를 보일 것으로 전망된다.

10월 가격 9월보다 낮으나 작년보다 높을 전망

- 11월 출하면적은 충청지역의 출하 축소 및 품목전환으로 작년보다 6% 감소할 것으로 조사되었다.

가격전망 10월 가격 작년보다 높을 전망

- 10월은 반입량이 작년보다 13% 적어 평균도매가격(가락시장)은 상품 100개에 2만 3천~2만 7천원으로 9월보다는 하락하나 작년보다 높을 것으로 전망된다.
- 추석 이후 소비부진으로 하락세가 전망되나 물량공백으로 중순에는 일시적 강세가 예상된다. 충청지역의 출하가 본격화 되면 가격은 하락할 것으로 전망된다.
- 11월 가격도 10월의 강보합세가 유지될 전망이다.

정식의향 10월 정식면적 작년보다 3% 확대될 듯

- 10월 정식면적은 작년보다 3% 확대될 것으로 조사되었다.
- 경북 상주에서는 9월 정식이 10월로 지연되거나 전체 정식면적이 확대되고 충남 연기는 시설재배면적이 확대될 것으로 조사되었다. 반면, 전남 고흥은 8월 태풍으로 인한 하우스 파손으로 정식면적이 일부 축소될 것으로 나타났다.
- 11월 정식면적은 영남지역에서 재배가 확대되어 작년보다 3% 증가할 것으로 조사되었다.

10월 구입 의향

	증가	감소	비슷	계
백다다기	10.5	25.0	64.5	100.0
취청	5.6	23.9	70.5	100.0

자료: 농업관측센터, 10월 2일 소비자 조사치

- 오이 구입 의향 조사결과, 전월대비 10월 오이 구입 감소 의향이 백다다기오이(25%), 취청오이(24%)로 증가 의향보다 많은 것으로 조사되었다.

월별 정식(의향)면적 작년대비 증감률

	9월	10월	11월	12월	계
가중치	50.6	41.9	5.1	2.4	100.0
증감률	3.2	2.7	2.6	0.0	3.1

자료: 농업관측센터, 9월 28일 표본농가 및 모니터 조사치

지역별 정식(의향)면적 작년대비 증감률

		경기	충청	호남	영남	전국
9월	가중치	17.8	70.4	6.5	5.1	100.0
	증감률	8.8	5.3	-8.3	-16.7	3.2
10월	가중치	1.0	17.1	20.9	61.0	100.0
	증감률	0.0	5.7	-7.4	5.7	2.7
11월	가중치	14.0	45.2	3.1	37.7	100.0
	증감률	0.2	-2.6	0.0	10.5	2.6
12월	가중치	17.5	82.5	-	-	100.0
	증감률	0.0	0.0	-	-	0.0

자료: 농업관측센터, 9월 28일 표본농가 및 모니터 조사치

백다다기오이 월별 도매가격

		1월	2월	3월	4월	5월	6월	7월	8월	9월	10월	11월	12월
2012년	상품	56,884	55,787	53,586	37,537	26,198	19,632	29,958	56,000	44,695	(22,099)		
	중품	50,061	49,712	47,737	33,709	23,324	16,476	23,343	39,648	35,588	(17,185)		
2011년	상품	46,607	44,762	45,248	33,629	27,061	21,972	41,408	50,079	32,133	23,109	35,619	41,299
	중품	41,441	39,962	39,893	30,201	23,512	18,398	32,307	38,863	24,942	18,643	28,679	34,783
평년	상품	42,795	46,241	39,954	29,860	23,426	20,364	29,264	35,460	28,675	25,272	30,125	35,396
	중품	38,013	40,566	34,532	26,510	20,060	17,055	22,117	25,864	21,531	19,960	25,123	30,415

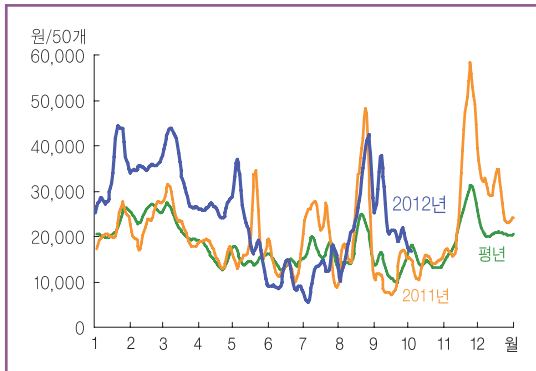
주 1) 품위는 가락시장 경락가격 구분에 따름. 평년가격은 2007~2011년의 가격 중 최대, 최소를 뺀 평균

2) ()는 4월까지 평균가격

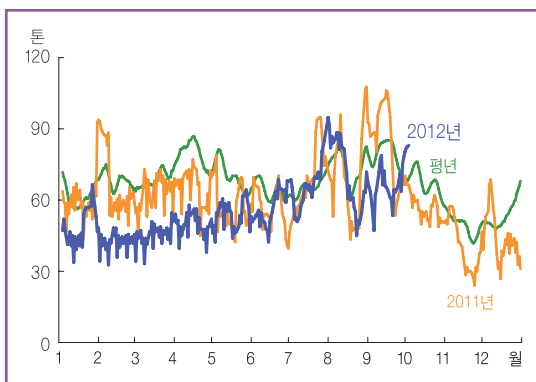
자료: 서울시농수산물공사(가락시장 기준)

취청오이

■ 취청오이 도매가격 동향(상품)



■ 취청오이 반입량 동향



주: 일별자료는 5일이동평균치임. 평년은 2007~2011년의 일별자료 중 최대, 최소를 제외한 평균
자료: 서울시농수산물공사

■ 취청오이 출하예상량 작년대비 증감률

	10월	11월
출하예상면적	4.8	8.2
단 수	-2.7	-
출하예상량	2.0	-

자료: 농업관측센터, 9월 28일 표본농가 및 모니터 조사치

■ 10월 지역별 출하면적·단수 작년대비 증감률

	경기	강원	충청	호남	영남	전국
가중치	5.6	2.2	84.4	6.4	1.4	100.0
면적	-2.1	-20.2	7.0	-7.3	0.0	4.8
단수	0.0	-8.4	-2.2	-7.7	0.0	-2.7

자료: 농업관측센터, 9월 28일 표본농가 및 모니터 조사치

가격동향

9월 가격 작년보다 높아

- 9월 평균도매가격(가락시장)은 상품 50개에 2만 4,500원 (중품 2만 400원)으로 작년과 평년보다 크게 높았다.
- 10월초 상품 가격(1~4일)은 1만 4천원으로 작년보다는 높은 수준이다.

출하전망

10월 출하량 작년보다 증가할 듯

- 10월 출하면적은 작년보다 5% 확대될 것으로 조사되었다.
- 10월 주산지인 충남 천안에서는 백다다기오이 재배 농가가 취청오이로 전환하거나 가을재배가 확대되어 출하면적이 증가할 것으로 조사되었다.
- 반면, 강원 화천은 8월 고온 및 하순 태풍으로 인해 고사면적이 증가하여 출하를 조기에 종료할 것으로 조사되었다.
- 10월 단수는 작황이 좋았던 작년보다 3% 낮을 것으로 전망된다.
- 주산지인 충남 천안은 정식기 고온 및 최근 태풍과 지속된 강우 영향으로 작황이 부진하지만 회복 추세를 보일 것으로 전망된다.
- 10월 출하량은 단수가 감소하지만 출하면적이 확대되어 작년보다 2% 많을 것으로 전망된다.

10월 가격 전월과 작년보다 낮을 전망

- 11월 출하면적은 충남 천안을 중심으로 충청지역의 출하가 확대되어 작년보다 8% 증가할 것으로 조사되었다.

가격전망

10월 가격 작년보다 낮을 전망

- 10월은 반입량이 작년보다 5% 많아 평균도매가격(가락시장)은 상품 50개에 1만 1천~1만 3천원으로 작년보다 낮을 것으로 전망된다.
- 주산지인 충남 천안의 재배면적이 증가하고 9월 하순 기상 여건이 양호하여 물량이 회복세를 보일 것으로 전망된다.
- 11월 가격은 예년과 같은 기상이 유지된다면 출하면적 증가로 작년보다 낮을 것으로 전망된다.

정식의향

10월 정식면적 작년보다 3% 축소될 듯

- 10월 정식면적은 작년보다 3% 축소될 것으로 조사되었다.
- 10월 이후부터는 호남지역에서 겨울작형 재배가 많으며, 올해는 태풍으로 인한 하우스 피해 여파로 재배가 줄거나 지연되어 정식면적이 축소될 것으로 조사되었다.

9월 오이 품종별 소매가격 정보

단위: 원/10개, %

	2012년	2011년	증감률
백다다기	10,142	7,405	37.0
취청	11,171	7,406	50.8
가시	10,453	8,580	21.8

자료: 농수산물유통공사

- 2012년 9월 오이 소매가격은 작년보다 높은 수준이었다. 백다다기오이는 1만 100원으로 작년에 비해 27% 높았으며 취청오이는 1만 1,200원으로 51% 높게 형성되었다. 영남지역에서 주로 거래되는 가시오이도 작년보다 22% 높은 1만 500원이었다.

월별 정식(의향)면적 작년대비 증감률

단위: %

	9월	10월	11월	12월	계
가중치	28.4	39.1	30.7	1.8	100.0
증감률	-7.4	-3.4	-6.1	0.2	-5.3

자료: 농업관측센터, 9월 28일 표본농가 및 모니터 조사치

지역별 정식(의향)면적 작년대비 증감률

단위: %

		경기	충청	호남	영남	전국
9월	가중치	2.9	58.1	38.7	0.3	100.0
	증감률	0.0	2.6	-22.2	0.0	-7.4
10월	가중치	-	2.4	97.6	-	100.0
	증감률	-	-2.8	-3.3	-	-3.4
11월	가중치	-	-	100.0	-	100.0
	증감률	-	-	-6.1	-	-6.1
12월	가중치	-	-	100.0	-	100.0
	증감률	-	-	0.2	-	0.2

자료: 농업관측센터, 9월 28일 표본농가 및 모니터 조사치

취청오이 월별 도매가격

단위: 원/50개

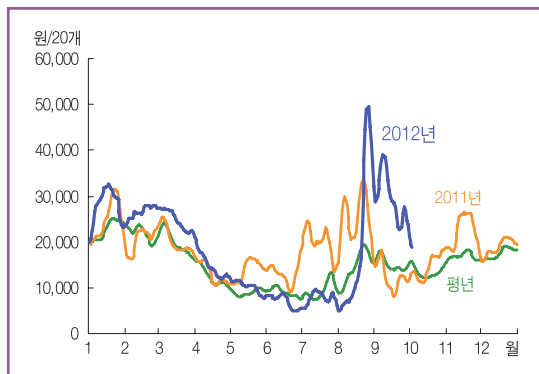
		1월	2월	3월	4월	5월	6월	7월	8월	9월	10월	11월	12월
2012년	상품	32,861	35,413	34,811	26,107	21,996	10,205	12,254	25,520	24,455	(14,037)		
	중품	30,161	33,490	32,290	23,322	18,574	8,043	9,510	21,433	20,385	(11,895)		
2011년	상품	22,504	22,760	23,575	16,920	19,162	13,305	22,225	25,257	11,768	13,986	33,411	29,222
	중품	19,973	20,834	21,271	14,877	16,639	10,424	16,952	20,825	9,606	12,137	28,287	24,615
평년	상품	21,830	25,612	22,463	15,716	16,259	14,801	16,214	18,220	12,753	14,402	24,508	20,600
	중품	19,854	23,678	20,370	13,935	14,254	12,072	12,798	14,563	10,060	12,878	20,724	17,719

주 1) 품위는 가락시장 경락가격 구분에 따름. 평년가격은 2007~2011년의 가격 중 최대, 최소를 뺀 평균

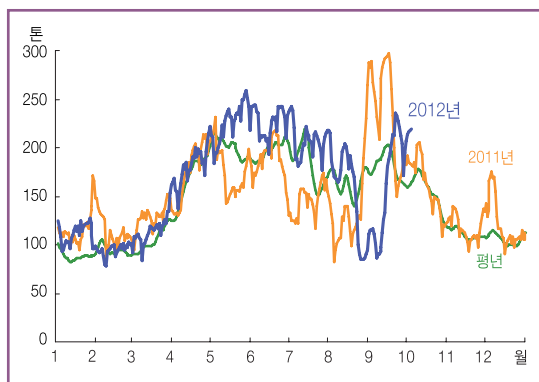
2) ()는 4월까지 평균가격

자료: 서울농수산물공사(가락시장 기준)

■ 애호박 도매가격 동향(상품)



■ 애호박 반입량 동향



주: 일별자료는 5일이동평균치임. 평년은 2007~2011년의 일별자료 중 최대, 최소를 제외한 평균
자료: 서울시농수산물공사

■ 애호박 출하예상량 작년대비 증감률

단위: %

	10월	11월
출하예상면적	-3.4	-2.6
단 수	-5.9	-
출하예상량	-9.0	-

자료: 농업관측센터, 9월 28일 표본농가 및 모니터 조사치

■ 10월 지역별 출하면적·단수 작년대비 증감률

단위: %

	경기	강원	충청	호남	영남	전국
가중치	17.3	9.6	51.4	17.3	4.4	100.0
면적	6.0	-20.6	-1.2	-10.0	-1.0	-3.4
단수	0.0	-10.3	-8.6	0.0	-10.2	-5.9

자료: 농업관측센터, 9월 28일 표본농가 및 모니터 조사치

가격동향

9월 가격 작년보다 강세

- 9월 평균도매가격(가락시장)은 상품 20개에 2만 9,800원 (중품 2만 4,200원)으로 작년과 평년보다 각각 135%, 99% 높게 형성되었다.
- 10월초 상품 가격(1~4일)은 1만 1,600원으로 하락추세에 있다.

출하전망

10월 출하량 작년보다 감소할 전망

- 10월 출하면적은 작년보다 3% 축소될 것으로 조사되었다.
 - 충남 부여, 충북 청원은 8월 하순 태풍 영향으로 일부 농가의 하우스 침수 및 비닐 파손 피해가 발생하여 출하면적이 소폭 축소되고, 강원 화천에서는 10월도 9월에 이어 출하 종료가 늘어날 것으로 조사되었다. 또한, 10월부터 겨울작형 출하가 시작되는 호남지역은 광주광역시, 광양에서 정식지연으로 출하가 감소할 것으로 조사되었다.
 - 반면, 경기 평택은 일부 백다다기오이 재배 농가가 애호박으로 전환하고, 양주에서는 최근 가격이 높아 일부 농가의 적극적 포장 관리로 경기지역 애호박 출하면적은 확대될 것으로 조사되었다.
- 10월 단수는 주산지의 충청지역의 습해, 병해 발생이 많아 생육이 불량한 것으로 나타나 작년보다 6% 낮을 것으로 조사되었다. 10월 출하량은 출하면적이 축소되고 단수도 낮아 작년보다 9% 적을 것으로 전망된다.

9~12월 정식의향 작년보다 4% 증가

- 11월 출하면적은 영남지역의 출하시기 지연으로 작년보다 3% 감소할 것으로 조사되었다.

가격전망

10월 가격 작년보다 높을 듯

- 10월은 반입량이 작년보다 11% 적어 평균도매가격(가락 시장)은 상품 20개에 1만 4천~1만 7천원으로 전월보다는 하락하나 작년보다는 높을 것으로 전망된다.
- 10월 상순 가격은 물량이 감소하나 추석 이후 소비부진으로 하락할 것으로 전망된다. 기상여건이 양호하다면 중순 이후 물량 증가로 가격 하락은 지속될 것으로 예상된다.
- 11월 가격은 10월보다 상승할 전망이다.

정식의향

10월 정식면적 작년보다 확대될 전망

- 10월 정식면적은 경남 진주에서 9월 정식이 10월로 지연되거나 재배면적 확대로 작년보다 13% 증가할 것으로 조사되었다. 11월은 호남지역에서 재배가 확대되지만 12월은 작년과 비슷할 것으로 조사되었다.

10월 애호박 구입 의향

단위: %

증가	감소	비슷	계
22.0	24.4	53.6	100.0

자료: 농업관측센터, 10월 2일 소비자 조사치

- 10월 애호박 구입 의향은 9월에 비해 증가할 것이라는 응답이 24%, 감소할 것이라는 응답 22%로 조사되었다.

월별 정식(의향)면적 작년대비 증감률

단위: %

	9월	10월	11월	12월	계
가중치	34.3	52.9	12.6	0.2	100.0
증감률	-9.3	12.8	0.5	0.0	3.6

자료: 농업관측센터, 9월 28일 표본농가 및 모니터 조사치

지역별 정식(의향)면적 작년대비 증감률

단위: %

		경기	충청	호남	영남	전국
9월	가중치	2.7	25.7	28.1	43.5	100.0
	증감률	-3.7	-11.4	-21.0	-13.4	-9.3
10월	가중치	2.4	-	41.9	55.7	100.0
	증감률	0.0	-	8.5	14.9	12.8
11월	가중치	-	-	3.4	96.6	100.0
	증감률	-	-	8.8	0.0	0.5
12월	가중치	-	-	-	100.0	100.0
	증감률	-	-	-	0.0	0.0

자료: 농업관측센터, 9월 28일 표본농가 및 모니터 조사치

애호박 월별 도매가격

단위: 원/20개

		1월	2월	3월	4월	5월	6월	7월	8월	9월	10월	11월	12월
2012년	상품	27,763	26,580	24,721	14,583	10,156	7,062	7,849	19,737	29,768	(11,604)		
	중품	26,054	24,649	22,937	13,167	8,913	5,555	5,616	13,765	24,172	(8,875)		
2011년	상품	25,201	20,498	20,494	13,100	13,879	13,108	19,975	25,162	12,660	14,584	22,328	18,831
	중품	23,246	18,471	19,153	11,836	11,878	10,441	15,285	20,623	10,035	12,355	18,598	17,336
평년	상품	22,872	22,085	20,221	12,575	9,028	9,116	8,863	14,557	14,890	13,797	16,134	17,298
	중품	21,083	19,767	18,809	11,253	7,766	7,398	6,455	10,763	11,274	11,019	14,015	15,740

주 1) 품위는 가락시장 경락가격 구분에 따름. 평년가격은 2007~2011년의 가격 중 최대, 최소를 뺀 평균

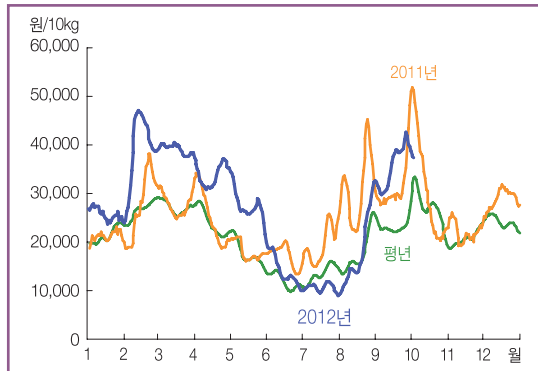
2) ()는 4월까지 평균가격

자료: 서울시농수산물공사(가락시장 기준)

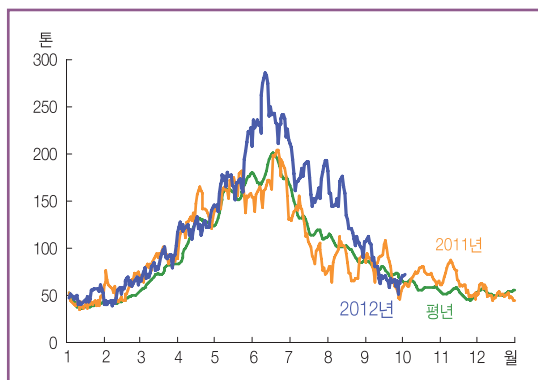
일반토마토



■ 일반토마토 도매가격 동향 (상품)



■ 일반토마토 반입량 동향



주: 일별자료는 5일이동평균치임. 평년은 2007~2011년의 일별자료 중 최대, 최소를 제외한 평균
자료: 서울시농수산물공사

■ 일반토마토 출하예상량 작년대비 증감률

단위: %

	10월	11월
출하예상면적	3.9	1.7
단 수	-5.4	-
출하예상량	-1.7	-

자료: 농업관측센터, 9월 28일 표본농가 및 모니터 조사치

■ 10월 지역별 출하면적·단수 작년대비 증감률

단위: %

	경기·강원	충청	호남	영남	전국
가중치	54.3	11.9	9.5	24.4	100.0
면적	4.1	2.3	4.7	3.6	3.9
단수	-5.3	-7.1	-4.3	-5.1	-5.4

자료: 농업관측센터, 9월 28일 표본농가 및 모니터 조사치

가격동향

9월 가격 작년보다 상승

- 9월 도매가격(가락시장 기준)은 상품 10kg 상자에 3만 5,700원(중품 2만 6,300원)으로 작년보다 11%, 평년보다 56% 높은 수준이었다.
- 순별로는 상순 3만 100원(중품 2만 1,800원)에서 중순 3만 6,600원(중품 2만 7,600원), 하순 4만 300원(중품 2만 9,200원)으로 상승하였다.
- 가격이 높았던 것은 주산지 재배면적 증가에도 불구하고, 7~9월의 고온과 태풍, 잦은 비로 작황이 나쁘고 품위간의 격차가 커졌기 때문이다. 특히, 중순부터는 기상악화의 영향이 두드러져 반입량이 감소하고, 품위간의 격차도 커졌다.

출하전망

10월 출하량 작년보다 2% 감소 전망

- 10월 출하면적은 작년보다 4% 확대될 것으로 조사되었다. 기상악화로 출하를 조기에 종료하는 농가가 많아 전월 조사치 (6% 증가)보다는 증가폭이 2%p 감소한 것으로 조사되었다.
- 10월 단수는 작년보다 5% 감소할 것으로 조사되었다. 8월 하순 이후 기상악화로 작황이 지속적으로 나빠진 것으로 나타났다.
- 강원 철원과 홍천은 8월의 고온, 충북 충주, 충남 연기는 잦은 강우에 따른 일조량 부족으로 작황이 나쁜 것으로 나타났다. 경북 안동은 고온으로 인해 화방 건너뛸 현상이 나타나 수량성이 크게 떨어지는 것으로 조사되었다.
- 10월 출하량은 출하면적 확대에도 불구하고 단수 감소로 작년보다 2% 감소할 것으로 전망된다.

출하량 감소로 10월 가격도 강세 지속

가격전망

10월 가격 작년보다 높을 전망

- 10월 도매가격(가락시장 기준)은 반입량이 감소할 것으로 예상되어 상품 10kg 상자에 3만 4천~3만 7천원으로 작년과 평년 동월보다 높을 것으로 전망된다.
- 10월 중순 이후에는 출하량이 회복되면서 상순보다 가격이 하락할 것으로 전망된다.

정식의향

9~12월 정식면적 2% 확대될 듯

- 9월 정식면적은 작년보다 1% 확대되었으며, 이는 지난달 조사치(5% 증가)보다 4%p 감소한 수치이다.
- 9월 중순까지 지속된 강우와 태풍으로 정식이 원활하지 않았기 때문이다.
- 10월과 11월 정식의향면적은 각각 6%, 4% 확대되나, 12월은 2% 축소될 것으로 조사되었다. 12월 면적이 감소하는 것은 유류비 부담과 출하기 가격 상승에 대한 기대로 정식시기를 앞당기는 농가가 많기 때문이다.

■ 월별 정식(의향)면적 작년대비 증감률

단위: %

	9월	10월	11월	12월	계
가중치	12.5	24.0	37.7	25.8	100.0
증감률	1.3	5.8	3.6	-2.2	2.4

자료: 농업관측센터, 9월 28일 표본농가 및 모니터 조사치

■ 지역별 정식(의향)면적 작년대비 증감률

단위: %

		충 청	호 남	영 남	전 국
9월	가중치	11.8	32.2	56.0	100.0
	증감률	-1.8	-0.5	3.0	1.3
10월	가중치	16.6	5.6	77.8	100.0
	증감률	2.9	3.8	6.6	5.8
11월	가중치	16.5	1.5	82.0	100.0
	증감률	2.5	-0.6	3.8	3.6
12월	가중치	51.1	1.7	47.1	100.0
	증감률	-2.7	-1.1	-2.2	-2.2

자료: 농업관측센터, 9월 28일 표본농가 및 모니터 조사치

■ 8월 하순~9월 중순 일조량 감소

- 토마토 주요 산지 일조량은 작년과 평년보다 크게 감소한 것으로 나타났다. 특히, 태풍영향이 있었던 8월 하순과 9월 중순의 일조량이 크게 감소한 것으로 나타났다.

■ 토마토 주산지 일조시간

단위: 시간

	춘 천	철 원	천 안	부 여
금년	109	127	123	127
작년	157	181	165	147
평년	162	177	169	160

주1) 8월 21일~9월 20일의 합계

주2) 경기 평택 기상은 충남 천안으로 대체함

자료: 기상청

■ 일반토마토 월별 도매가격

단위: 원/10kg상자

		1월	2월	3월	4월	5월	6월	7월	8월	9월	10월	11월	12월
2012년	상품	25,835	39,205	39,162	33,756	27,450	14,029	10,622	18,134	35,722	(34,749)		
	중품	16,673	31,266	34,046	27,888	22,556	11,033	7,656	12,839	26,292	(24,454)		
2011년	상품	21,548	28,510	27,934	24,879	17,942	17,250	19,060	31,295	32,112	31,209	22,044	28,816
	중품	14,227	21,152	22,517	20,072	14,372	14,249	14,950	23,227	22,842	21,275	12,813	18,357
평년	상품	20,977	27,486	27,443	24,023	17,327	12,279	13,398	17,635	22,900	26,708	20,700	24,354
	중품	13,870	19,301	21,539	19,558	13,800	9,890	10,007	12,668	15,629	17,360	11,699	16,468

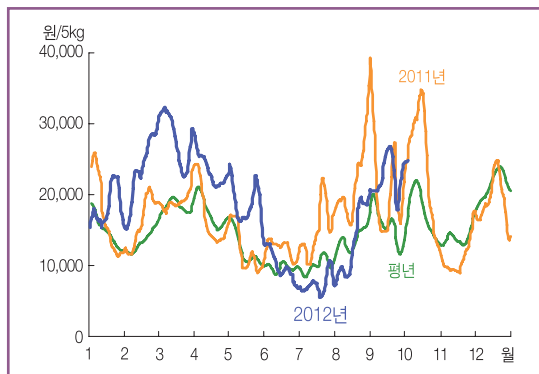
주 1) 품위는 가락시장 경락가격 구분에 따름. 평년가격은 2007~2011년의 가격 중 최대, 최소를 뺀 평균

2) ()는 4월까지 평균가격

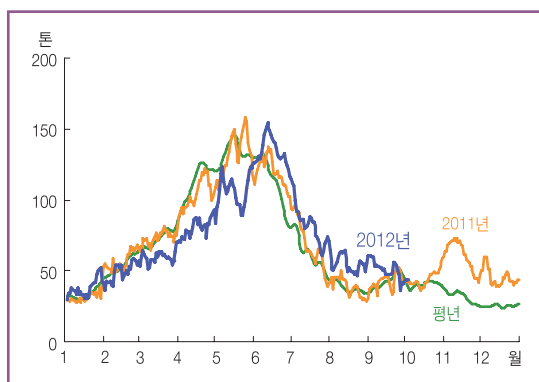
자료: 서울시농수산물공사(가락시장 기준)

방울토마토

■ 방울토마토 도매가격 동향 (상품)



■ 방울토마토 반입량 동향



주: 일별자료는 5일이동평균치임. 평년은 2007~2011년의 일별자료 중 최대, 최소를 제외한 평균
자료: 서울시농수산물공사

■ 방울토마토 출하예상량 작년대비 증감률

단위: %

	10월	11월
출하예상면적	4.0	2.4
단 수	-1.3	-
출하예상량	2.6	-

자료: 농업관측센터, 9월 28일 표본농가 및 모니터 조사치

■ 10월 지역별 출하면적·단수 작년대비 증감률

단위: %

	경기·강원	충청	호남	영남	전국
가중치	41.9	36.9	9.7	11.5	100.0
면적	5.3	3.9	0.6	2.6	4.0
단수	0.2	-1.8	-2.2	-2.6	-1.3

자료: 농업관측센터, 9월 28일 표본농가 및 모니터 조사치

가격동향

9월 가격 작년보다 높아

- 9월 도매가격(가락시장 기준)은 상품 5kg 상자에 2만 2,700원(중품 1만 8,200원)으로 작년보다 3%, 평년보다 45% 높았다.
- 순별로는 상순 2만 800원(중품 1만 5,500원)에서 중순 2만 5,500원(중품 2만 1,300원)으로 상승하였으나, 하순 2만 1,400원(중품 1만 7,500원)으로 하락하였다.
- 가격이 상승하였던 것은 단수 감소로 출하량이 감소하였기 때문이다. 하순 가격이 하락한 것은 추석 명절에 따른 사과, 배 등의 대체 품목의 수요 증가로 소비가 감소했기 때문이다.

출하전망

10월 출하량 작년보다 3% 증가 전망

- 10월 출하면적은 작년보다 4% 확대될 것으로 조사되었다. 가격 상승에 대한 기대로 재배면적을 늘린 농가가 많기 때문이다.
- 경남 사천과 충남 부여, 서천은 대추형 방울토마토 재배면적이 증가한 것으로 조사되었다. 반면, 경북 김천과 충남 예산은 태풍 피해로 출하면적이 축소될 것으로 조사되었다.
- 10월 단수는 작년 동월보다 1% 감소할 것으로 조사되었다. 10월 상·중순 출하분까지의 단수는 작년보다 감소하나, 이후에는 작년 수준을 회복할 것으로 조사되었다.
- 8월 상순 고온과 중·하순의 일조량 부족 현상으로 작황이 나빠졌으나, 이후 일조량 회복으로 착과가 많이 이루어진 것으로 조사되었다.

출하량 증가로 작년 및 평년보다 가격 하락 전망

- 10월 출하량은 단수 감소에도 불구하고 출하면적 확대로 작년보다 3% 증가할 것으로 예상된다.

가격전망

10월 가격 작년보다 낮을 전망

- 10월 반입량은 출하면적 증가로 작년보다 많을 것으로 전망된다. 10월 평균도매가격(가락시장 기준)은 상품 5kg 상자에 1만 5천~1만 7천원으로 작년과 평년보다 낮을 것으로 전망된다.
- 10월 상·중순은 9월 하순과 비슷한 가격 수준을 보이나, 이후에는 출하량 증가로 하락세를 보일 것으로 전망된다.

정식의향

9~12월 정식면적 작년보다 2% 확대 전망

- 방울토마토 9~12월 정식면적은 2% 증가할 것으로 조사되었다.
- 9월 정식면적은 작년보다 2% 증가하였고, 10월과 11월, 12월 정식면적은 각각 2%, 4%, 2% 확대될 것으로 조사되었다.
- 9월 정식은 태풍과 잦은 강우로 정식이 원활치 않아 10월로 지연된 것으로 나타났다.

■ 월별 정식(의향)면적 작년대비 증감률

단위: %

	9월	10월	11월	12월	계
가중치	12.4	42.6	35.2	9.8	100.0
증감률	1.8	1.9	3.6	2.0	2.3

자료: 농업관측센터, 9월 28일 표본농가 및 모니터 조사치

■ 지역별 정식(의향)면적 작년대비 증감률

단위: %

		충 청	호 남	영 남	전 국
9월	가중치	40.1	46.3	13.6	100.0
	증감률	1.2	1.5	3.9	1.8
10월	가중치	44.7	37.6	17.7	100.0
	증감률	2.5	1.2	1.5	1.9
11월	가중치	76.1	9.9	14.0	100.0
	증감률	3.8	4.3	2.1	3.6
12월	가중치	67.7	18.7	13.6	100.0
	증감률	2.5	0.2	2.0	2.0

자료: 농업관측센터, 9월 28일 표본농가 및 모니터 조사치

■ 토마토 소비자 구매 행태

- 농업관측센터 소비자패널(624세대) 대상 구매행태 조사결과, 10월 일반과 방울토마토 구입의향은 '감소(27%, 31%)' 응답이 '증가(9%, 6%)'보다 많아 소비량은 작년보다 감소할 것으로 예상된다.
- 최근 토마토 가격에 대해서 '비싼편(일반 59%, 방울 61%)'이라는 응답이 가장 많았다.

■ 토마토 10월 구입의향 변화(작년 대비)

단위: %

	증 가	감 소	비 슷
일 반	9.0	26.7	64.3
방 울	6.0	31.1	62.9

자료: 농업관측센터, 10월 2일 소비자 조사치

■ 방울토마토 월별 도매가격

단위: 원/5kg상자

		1월	2월	3월	4월	5월	6월	7월	8월	9월	10월	11월	12월
2012년	상품	17,881	23,218	28,214	23,370	19,058	9,867	7,473	13,107	22,654	(15,790)		
	중품	13,545	20,453	25,184	20,164	16,333	7,411	5,222	9,269	18,228	(12,802)		
2011년	상품	17,135	16,605	19,185	16,748	12,093	12,285	14,832	22,023	22,055	25,032	11,056	19,181
	중품	13,030	14,474	17,375	14,746	10,116	9,899	11,347	17,890	18,227	21,061	8,597	14,848
평 년	상품	14,910	13,387	18,941	17,500	11,973	9,709	10,031	13,705	15,584	18,000	13,878	21,580
	중품	11,237	10,819	16,463	15,448	9,904	7,450	7,369	10,325	12,538	14,881	10,984	16,897

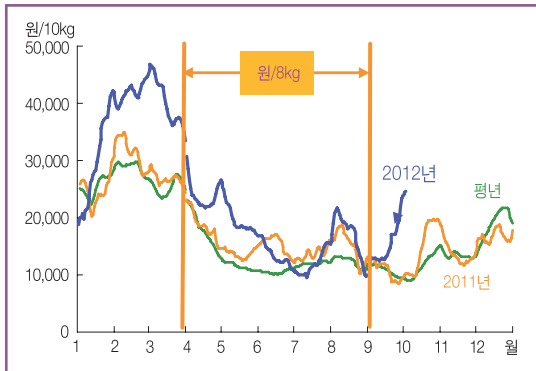
주 1) 품위는가락시장 경락가격 구분에 따름. 평년가격은 2007~2011년의 가격 중 최대, 최소를 뺀 평균

2) ()는 4월까지 평균가격

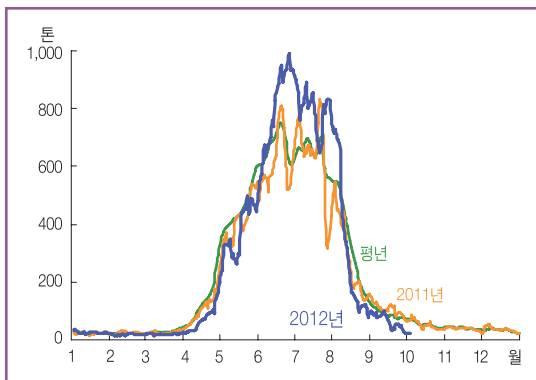
자료: 서울시농수산물공사(가락시장 기준)



■ 수박 도매가격 동향 (상품)



■ 수박 반입량 동향



주: 일별자료는 5일이동평균치임. 평년은 2007~2011년의 일별자료 중 최대, 최소를 제외한 평균
자료: 서울시농수산물공사

■ 수박 출하예상량 작년대비 증감률

단위: %

	10월	11월
출하예상면적	-8.4	-7.1
단 수	-1.2	-
출하예상량	-9.6	-

자료: 농업관측센터, 9월 28일 표본농가 및 모니터 조사치

■ 10월 지역별 출하면적·단수 작년대비 증감률

단위: %

	충청	호남	영남	전국
가중치	85.3	14.4	0.3	100.0
면적	-4.7	-45.8	0.0	-8.4
단수	-0.8	-5.2	0.0	-1.2

자료: 농업관측센터, 9월 28일 표본농가 및 모니터 조사치

가격동향

9월 수박 가격 작년보다 높아

- 9월 평균도매가격(가락시장)은 상품 10kg 상자에 1만 5천원 (중품 1만 500원)으로 작년보다 41% 높은 수준이다.
- 태풍에 따른 기상악화로가락시장 반입량은 작년과 평년 대비 각각 30%, 21% 감소하였다.

출하전망

10월 출하량 작년보다 10% 감소할 전망

- 10월 출하면적은 작년보다 8% 축소될 것으로 조사되었다.
- 전북 고창, 충남 부여, 논산에서는 태풍의 영향으로 출하면적이 감소할 것으로 조사되었다. 하우스 파손 및 강풍피해로 호남지역에서는 출하면적이 46% 축소될 것으로 조사되었다.
- 6~7월 정식면적이 증가하였던 충북 음성, 진천에서는 재배면적이 증가하나, 태풍피해로 증가폭이 크지 않을 것으로 조사되었다.
- 11월 출하면적은 작년보다 7% 축소될 것으로 조사되었다.
- 충남 부여, 전북 고창, 정읍에서는 태풍피해로 인한 하우스 및 비닐 파손으로 작년보다 출하면적이 감소할 것으로 조사되었다.
- 대부분의 주산지에서 태풍에 의한 하우스 손상 및 생육부진으로 10, 11월 단수는 작년보다 각각 1%, 2% 낮을 것으로 조사되었다.
- 출하면적 축소와 단수 감소의 영향으로 10, 11월 출하량은 각각 10%, 9% 감소할 것으로 분석되었다.

10월 정식면적 작년보다 확대될 전망

가격전망

10월 가격 작년대비 강세 전망

- 10월 평균도매가격(가락시장)은 상품 10kg 상자에 2만~2만 3천원 수준으로 전망된다.
- 태풍으로 인한 작황 부진으로 출하량이 감소하여 가격은 작년보다 높을 것으로 예상된다.

정식의향

10월 정식면적 작년보다 8% 확대될 듯

- 10월 시설수박 정식면적은 8% 확대될 것으로 조사되었다.
- 경남 함안에서는 9월 정식 지연으로 10월 정식면적이 확대될 것으로 조사되었고, 경남 의령에서는 농경지 리모델링 사업이 완료되어 정식면적이 증가할 것으로 조사되었다. 경남 창녕에서는 설 제수용 수요에 대비한 수박 정식면적이 증가할 것으로 조사되었다.
- 11, 12월 정식면적은 5%, 3% 확대될 것으로 조사되었다.
- 경남 의령, 창녕에서는 수박가격 상승에 대한 기대심리로 정식면적이 다소 확대될 것으로 조사되었다. 경남 함안에서는 태풍으로 인한 정식 지연의 여파가 계속되어 11~12월 정식면적이 작년보다 확대될 것으로 조사되었다.

■ 지역별 시설수박 정식(의향)면적 작년대비 증감률

단위: %

		영 남	충 청	전 국
9월	가중치	94.6	5.4	100.0
	증감률	-19.5	-10.4	-19.3
10월	가중치	100.0	-	100.0
	증감률	8.3	-	8.3
11월	가중치	100.0	-	100.0
	증감률	4.7	-	4.7
12월	가중치	100.0	-	100.0
	증감률	3.1	-	3.1

자료: 농업관측센터, 9월 28일 표본농가 및 모니터 조사치

■ 작년대비 일조시간 짧고, 강수량 많아

- 호남, 충남지역 주산지의 일조시간은 작년과 평년보다 짧았으며 강수량은 많은 것으로 나타났다. 충북지역 주산지는 작년보다 일조시간이 짧았으나 평년보다는 길었던 것으로 나타났다.

■ 수박 주산지 일조시간 및 강수량

단위: 시간, mm

	고 창		부 여		충 주	
	일조 시간	강수량	일조 시간	강수량	일조 시간	강수량
금년	139.2	210.4	140.0	185.5	160.0	176.7
작년	209.2	33.0	171.2	83.7	166.1	141.1
평년	141.3	82.2	145.4	89.8	137.6	182.6

주1) 9월 1일~9월 27일의 합계

주2) 충북 음성군의 기상은 충주로 대체함

자료: 기상청

■ 수박 월별 도매가격

단위: 원/10kg상자

		1월	2월	3월	4월	5월	6월	7월	8월	9월	10월	11월	12월
2012년	상품	28,968	41,828	40,277	23,714	19,723	13,419	11,977	16,672	14,957	(31,627)		
	중품	21,420	36,255	33,241	19,196	16,287	10,549	9,344	12,913	10,495	(22,948)		
2011년	상품	24,546	31,594	26,880	18,408	13,748	15,231	13,746	15,278	10,619	14,722	13,786	16,616
	중품	17,170	24,427	21,834	14,965	12,072	12,898	10,700	11,600	7,240	11,702	10,522	11,301
평 년	상품	26,985	29,257	25,236	18,749	11,716	10,481	11,772	12,548	10,890	11,389	13,505	18,842
	중품	19,675	23,022	20,250	14,515	10,155	8,588	9,233	8,984	7,383	8,577	9,788	13,573

주 1) 품위는가락시장 경락가격 구분에 따름. 평년가격은 2007~2011년의 가격 중 최대, 최소를 뺀 평균. 4~8월은 8kg 개당 가격

2) ()는 4월까지 평균가격

자료: 서울시농수산물공사(가락시장 기준)



■ 2013년산 딸기 정식(의향)면적 작년대비 증감률

단위: %

	충북	충남	전북	전남	경북	경남	전국
가중치	2.3	35.1	5.9	9.5	9.8	37.5	100.0
증감률	1.8	-1.2	-1.2	-1.0	-1.1	2.0	0.1

자료: 농업관측센터, 9월 28일 표본농가 및 모니터 조사치

■ 지역별·월별 정식(의향)면적 작년대비 증감률

단위: %

		충북	충남	전북	전남	경북	경남	전국
8월	가중치	3.0	1.2	-	-	-	95.7	100.0
	증감률	-1.9	-1.5	-	-	-	-4.6	-4.6
9월	가중치	2.5	43.0	7.2	11.3	8.2	26.1	100.0
	증감률	2.2	-0.3	-1.3	-1.1	-2.8	2.4	0.2
10월	가중치	2.2	45.6	1.3	18.3	9.6	21.5	100.0
	증감률	1.1	1.9	-0.1	0.6	2.8	2.8	1.8

자료: 농업관측센터, 9월 28일 표본농가 및 모니터 조사치

■ 품종별 정식(의향)면적 비중

단위: %

	설향	매향	금향	아끼 히메	레드펠	기타
2013년산	65.7	2.9	0.7	16.7	13.5	0.6
2012년산	61.5	3.1	0.4	18.8	15.8	0.6
증감률(%p)	3.4	-0.2	0.3	-2.1	-1.6	0.0

자료: 농업관측센터, 9월 28일 표본농가 및 모니터 조사치

■ 품종·지역별 정식(의향)면적 비중

단위: %

		설향	매향	금향	아끼 히메	레드펠	기타
충북	13년산	89.9	7.3	-	-	1.8	0.9
	12년산	90.7	1.4	-	2.9	2.0	2.9
충남	13년산	77.9	0.5	1.5	0.1	19.3	0.6
	12년산	69.0	1.5	1.1	0.5	26.5	1.5
전북	13년산	78.8	1.3	-	0.4	19.2	0.4
	12년산	88.7	1.6	-	0.9	8.7	0.0
전남	13년산	75.4	-	-	5.1	19.5	-
	12년산	73.9	-	-	2.3	23.8	-
경북	13년산	77.8	0.6	-	0.6	18.2	2.9
	12년산	72.7	2.1	0.1	1.4	22.4	1.3
경남	13년산	44.3	6.8	0.4	43.7	4.3	0.5
	12년산	42.5	6.9	0.3	43.8	5.1	1.5

자료: 농업관측센터, 9월 28일 표본농가 및 모니터 조사치

정식의향

딸기 정식의향면적 작년 수준

- 2013년산 딸기 정식의향면적은 2012년산과 비슷한 수준으로 조사되었다.
- 8월 조사에서는 2013년산 재배면적은 2012년산보다 1% 내외 증가할 것으로 조사되었으나, 기상악화로 재배의향이 소폭 감소한 것으로 나타났다.
- 2013년산 딸기 정식은 태풍과 잦은 비로 작년보다 늦어진 것으로 조사되었다.
- 2013년 딸기 정식은 태풍과 잦은 강우의 영향으로 작년보다 10일 내외 지연되어 8월은 작년보다 5% 감소하는 반면, 9월은 작년 수준, 10월은 작년보다 2% 증가할 것으로 나타났다.
- 경남 밀양은 침수, 전남 보성과 전북 남원은 태풍에 따른 하우스피해, 경남 진주와 함양, 경북 안동과 경주는 고온에 따른 화아분화 지연으로 정식이 지연된 것으로 조사되었다.
- 초기 정식을 했던 딸기 재배농가들도 태풍 피해로 재정식하는 경우가 많아 정식시기는 늦어질 것으로 나타났다.
- 정식 지연으로 2013년산 딸기 출하기는 작년보다 10일 이상 늦어질 것으로 전망되며, 초기 출하기인 10~11월 물량은 작년보다 감소할 것으로 예측된다.

2013년산 딸기 2012년산과 재배면적 비슷하나 출하 지연될 전망

품종별 정식의향

국산품종 작년보다 증가할 전망

- 올해 정식되는 국산 딸기(설향, 매향, 금향)의 정식의향 면적은 전체면적 중 69%를 차지하는 것으로 나타나 작년 (65%)보다 증가할 것으로 조사되었다.
- 딸기 품종별 정식의향면적 비중은 설향이 66%로 가장 많고, 아끼히메(장희) 17%, 레드필(육보) 14%, 매향 3%를 차지 하였다.
- 경남지역은 설향 재배비중이 주 재배품종이었던 아끼히메 (장희)와 동일한 44% 수준까지 증가할 것으로 조사되었다. 수출용인 매향의 비중은 7%로 작년과 비슷한 수준이었다.
- 경북지역은 설향이 78%로 작년보다 증가하였고, 레드필은 감소하여 18%를 차지하였다. 주 재배지역인 충남지역은 설향 면적이 작년보다 9%p 증가한 78%로 나타났다.

■ 태풍으로 인한 면적 감소는 미미

- 9월 하순 현재 두 차례 태풍으로 딸기 재배용 하우스면적의 36%에서 피해가 발생하였고, 피해면적의 64%가 복구된 것으로 조사 되었다.
- 전 북지역이 피해가 가장 심한 것으로 나타난 반면, 충북은 가장 적은 것으로 나타났다. 대부분의 지역에서 복구가 많이 이루어졌으나, 경남과 경북은 9월 중순 태풍의 영향으로 복구율이 낮은 것으로 조사되었다.
- 복구율이 낮은 지역에서도 재정식을 하거나 복구중인 것으로 조사되어 실제 재배 면적 감소는 크지 않을 것으로 나타났다.

■ 지역별 태풍 피해 및 복구율

단위: %

	충북	충남	전북	전남	경북	경남	전국
피해율	8.7	32.0	81.0	44.5	36.7	24.7	35.7
복구율	80.0	90.8	83.3	62.7	42.0	37.6	63.5

자료: 농업관측센터, 9월 28일 표본농가 및 모니터 조사치

과채관측 11월호 예고(예정일자: 2012. 11. 5)

- 품 목: 수박, 참외, 오이(백다다기, 취청), 애호박, 토마토(일반, 방울), 딸기, 풋고추(청양, 일반)
- 내 용: 정식의향면적, 출하면적, 작황, 가격전망

이 『농업관측월보』는 인터넷(<http://aglook.krei.re.kr>) 및 농업전문지를 통해서도 볼 수 있습니다. 『농업관측월보』와 관련하여 의견이 있으신 분은 한국농촌경제연구원 인터넷 홈페이지 내의 【질문 & 답변】을 선택한 후 【쓰기】를 이용하여 의견을 보내 주시기 바랍니다. 저희 연구원 홈페이지【KREI회원】에 가입하시면 농업관측월보를 전자우편(e-mail)으로 받아보실 수 있습니다.

인터넷 홈페이지 ☞ <http://www.krei.re.kr> ☎ 02) 3299-4269 FAX: 02) 957-4572
<http://www.mifaff.go.kr> ☎ 02) 500-1673 FAX: 02) 507-3961

담당자: 국승용(과채관측팀장), 김수림(오이, 애호박), 김재한(토마토, 딸기), 정세미(수박, 참외), 노수정(풋고추), 윤정진(그래픽)
 감 수: 김병률(농업관측센터장), 이용선(원예실장)

기상예보

2012. 10.~2012. 12.

* 기상청(www.kma.go.kr), 2012년 10월 2일 발표

❖ 10월 예보

	평균기온	강수량
중 순	평년(12~18℃)과 비슷	평년(7~49mm)과 비슷
하 순	평년(9~16℃)보다 높음	평년(10~33mm)보다 많음

❖ 지역별 10월 순별 예보 (평년 기준)

	평 균 기 온		강 수 량	
	중 순	하 순	중 순	하 순
전 국	12~18℃와 비슷	9~16℃보다 높음	7~49mm와 비슷	10~33mm보다 많음
서울·인천·경기	14~15℃보다 낮음	11~13℃보다 높음	18~20mm와 비슷	13~17mm와 비슷
강원 영서	12~13℃보다 낮음	9~10℃보다 높음	13~17mm와 비슷	14mm와 비슷
강원 영동	15~16℃보다 낮음	13~14℃보다 높음	36~49mm와 비슷	27~33mm와 비슷
대전·충남	13~15℃와 비슷	10~12℃보다 높음	14~17mm와 비슷	15~18mm와 비슷
충 북	12~15℃와 비슷	9~12℃보다 높음	12~19mm와 비슷	15~17mm와 비슷
광주·전남	15~18℃와 비슷	13~15℃와 비슷	12~16mm보다 적음	15~19mm보다 많음
전 북	15℃와 비슷	13℃와 비슷	14~16mm보다 적음	20mm보다 많음
부산·울산·경남	13~18℃와 비슷	10~16℃보다 높음	12~21mm보다 적음	10~19mm보다 많음
대구·경북	13~17℃와 비슷	10~15℃보다 높음	7~25mm와 비슷	11~18mm보다 많음
제 주	19~20℃와 비슷	16~18℃보다 높음	17~21mm보다 적음	24~32mm보다 많음

❖ 11~12월 예보 (2012. 9. 24 발표)

- 11월: 이동성 고기압의 영향을 주로 받아 맑고 건조한 날이 많겠으나, 찬 대륙 고기압이 일시적으로 확장하면서 추운 날씨를 보일 때가 있어 기온의 변동 폭이 크겠음. 기온과 강수량은 평년과 비슷하겠음.
- 12월: 찬 대륙고기압의 영향을 받아 추운 날이 많겠음. 기압골의 영향으로 지역에 따라 많은 눈이 올 때가 있겠음. 기온은 평년보다 낮겠고, 강수량은 평년과 비슷하겠음.

이 「농업관측(과제)」은 농림수산물부 지원으로 한국농촌경제연구원 농업관측센터가 농업인들의 재배의향, 작황, 가격 등 각종 통계자료를 수집·분석한 후, 농업 및 통계 전문가들에 자문하여 작성한 것입니다. 전망 결과는 앞으로 기상 및 수급여건의 변동에 따라 달라질 수 있습니다.

월보 및 속보 관련 정보를 SMS 문자로 받고자 하시는 분들은 농업관측센터 홈페이지(<http://aglook.krei.re.kr>) 또는 담당자 (02-3299-4310)에게 연락바랍니다.