



저온에 의한 생육 부진으로 가격 강세 지속

11월 저온으로 대부분의 과채류 생육 부진

- 작년과 평년보다 기온이 낮아 수정 불량, 생장 부진, 숙기 지연
- 생육부진에 따른 출하량 감소로 11월 대부분의 과채류 가격은 작년보다 강세
- 12월의 기온도 평년보다 낮을 것으로 예보되어 과채류 생육부진 지속될 듯

가격은 작년과 비슷하거나 다소 높은 수준을 유지할 전망

- 토마토·애호박·백다다기오이·수박 출하면적 작년보다 1~3% 확대
- 딸기·취청오이·풋고추 출하면적 작년보다 각각 1%, 6%, 3% 축소
- 딸기·취청오이·수박 단수는 작년과 비슷
- 애호박·풋고추의 단수는 작년보다 증가
- 토마토·백다다기오이 단수는 저온의 영향으로 작년보다 감소

토마토·수박·풋고추·백다다기의 11월~내년 2월 정식의향 확대

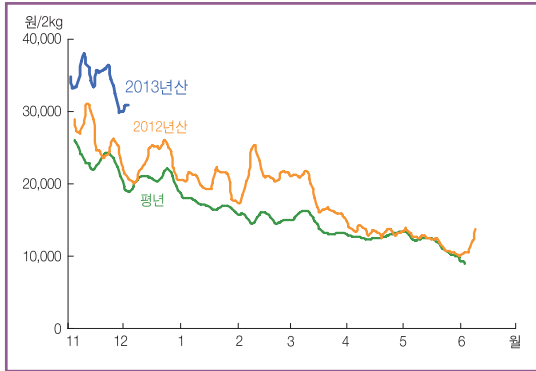
- 토마토·수박·풋고추 정식의향 1~3% 증가, 애호박 정식의향 1% 감소
- 백다다기오이 정식의향 4% 증가, 취청오이 정식의향 6% 감소
- 2013년산 딸기·참외 정식면적 2012년산과 비슷

■ 과채류 정식의향면적 전년 대비 증감률(%)

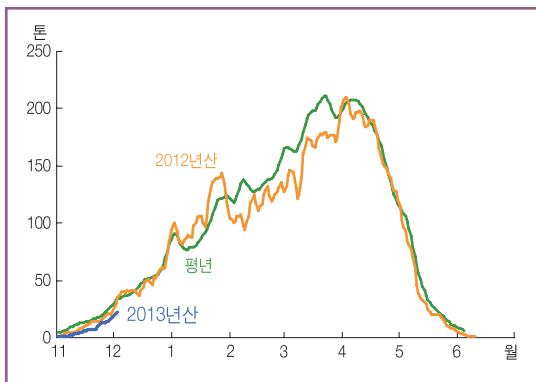
	백다다기오이	취청오이	애호박	일반토마토	방울토마토	수 박	참 외	일반풋고추	청양풋고추
12월	0.1	-5.7	-0.3	-1.1	-1.6	6.0	6.9	0.0	1.1
내년1월	1.2	0.2	1.0	1.6	-2.4	-0.2	-7.5	0.0	4.3
내년2월	6.5	0.0	-0.8	4.7	-1.7	0.4	-10.2	-0.8	0.2

※ 농업관측정보는 표본조사와 수급분석모형을 이용한 전망자료이므로 통계청의 통계자료와 차이가 있을 수 있습니다.

■ 딸기 도매가격 동향 (상품)



■ 딸기 반입량 동향



주: 일별자료는 5일이동평균치임. 평년은 2007~2011년의 일별자료 중 최대, 최소를 제외한 평균
자료: 서울시 농수산식품공사

■ 딸기 출하예상량 전년대비 증감률

단위: %

	12월	내년 1월
출하예상면적	-0.8	0.7
단 수	0.2	-
출하예상량	-0.6	-

자료: 농업관측센터, 11월 30일 표본농가 및 모니터 조사치.

■ 12월 지역별 출하면적·단수 작년대비 증감률

단위: %

	충북	충남	전북	전남	경북	경남	전국
가중치	0.5	18.2	7.4	5.5	4.3	64.2	100.0
면적	0.9	-0.7	-3.5	-2.0	-3.3	-0.3	-0.8
단수	0.7	-1.7	-3.1	-1.3	-0.2	1.4	0.2

자료: 농업관측센터, 11월 30일 표본농가 및 모니터 조사치.

가격동향

11월 가격 작년보다 높아

- 11월 평균도매가격(가락시장)은 상품 2kg 상자에 3만 4,400원(중품 3만 600원)으로 작년보다 31%, 평년보다 50% 높았다.
- 가격이 높았던 것은 8~9월 태풍과 잦은 강우에 따른 정식 지연으로 출하량이 적었기 때문이다.

출하전망

12월 출하량 작년보다 감소할 전망

- 12월 출하면적은 작년보다 1% 축소될 것으로 조사되었다.
- 경북 고령은 고령화로 인한 작목 전환으로 재배면적이 감소하였고, 전북 남원은 태풍으로 인한 하우스피해로 재배면적이 축소된 것으로 조사되었다.
- 충북 지역을 제외한 대부분의 지역에서 정식기 태풍과 잦은 강우로 인한 침수피해로 초기 정식이 작년보다 10일 내외 지연되었다. 또한, 고온으로 출하가 조기에 이루어졌던 작년보다 생육이 늦은 것으로 나타났다.
- 12월 단수는 작년보다 소폭 증가할 것으로 조사되었다.
- 주 출하지역인 경남 산청은 10월 이후 기상이 양호하여 작황이 호전된 것으로 나타났다. 충북 충주는 탄저병 발생율이 적어 작년보다 단수가 증가할 것으로 조사되었다.
- 12월 출하량은 출하지역에 따른 출하면적 감소로 작년보다 1% 감소할 것으로 전망된다.

12월 가격 작년보다 높을 전망

가격전망

12월 가격 작년보다 강세 전망

- 12월 반입량은 출하면적 감소로 작년보다 적을 것으로 전망된다. 12월 평균도매가격(가락시장)은 상품 2kg 상자에 2만 3천~2만 5천원으로 전망된다.

정식의향

2013년산 딸기 재배면적 작년 수준

- 2013년산 딸기 재배면적은 2012년산과 비슷한 수준으로 조사되었다.
- 8월 조사에서는 2012년산보다 1% 내외 증가할 것으로 조사되었으나, 8~9월 태풍과 잦은 강우로 인해 작년 재배면적과 비슷한 수준으로 감소하였다.
- 금년 정식된 국산 딸기(설향, 매향, 금향)의 정식면적은 전체 면적 중 75%를 차지해 작년(65%)보다 증가한 것으로 조사되었다.
- 품종별 정식면적 비중은 설향이 70%로 가장 많고, 아끼히메(장희) 15%, 레드필(육보) 10%, 매향 4%를 차지하였다. 경남 지역은 설향 비중이 지속적으로 증가하여 주 재배품종이었던 아끼히메(38%)보다 많은 52%로 조사되었다.

■ 딸기 소비자 조사

- 농업관측센터 소비자패널(593세대) 대상 구매행태 조사결과, 12월 구입계획은 작년보다 '감소(21%)'가 '증가(14%)'보다 많았다.
- 소비자들이 가장 선호하는 딸기의 맛은 '단맛이 강한 것(67%)', '달고 새콤한 것(31%)', '새콤한 맛이 강한 것(2%)'의 순으로 나타났다.

■ 지역별 정식면적 작년대비 증감률

단위: %

	충북	충남	전북	전남	경북	경남	전국
가중치	2.4	29.6	9.7	8.2	12.5	37.6	100.0
8월 조사	0.3	0.4	0.5	0.6	0.1	1.4	0.7
11월 조사	1.9	0.3	-3.4	-1.4	-2.2	1.4	-0.1

자료: 농업관측센터, 표본농가 및 모니터 조사치

■ 품종·지역별 정식면적 비중

단위: %

		설향	매향	금향	아끼히메	레드필	기타
충북	13년산	89.9	7.3	-	-	1.8	0.9
	12년산	90.7	1.4	-	2.9	2.0	2.9
충남	13년산	77.4	3.3	1.3	0.4	16.2	1.4
	12년산	69.0	1.5	1.1	0.5	26.5	1.5
전북	13년산	82.3	2.0	-	0.4	15.0	0.3
	12년산	88.7	1.6	-	0.9	8.7	-
전남	13년산	82.0	-	-	4.9	13.1	-
	12년산	73.9	-	-	2.3	23.8	-
경북	13년산	82.4	1.2	-	0.6	12.2	3.5
	12년산	72.7	2.1	0.1	1.4	22.4	1.3
경남	13년산	52.4	7.3	-	37.8	1.9	0.5
	12년산	42.5	6.9	0.3	43.8	5.1	1.5

자료: 농업관측센터, 11월 30일 모니터 조사치

■ 딸기 월별 도매가격

단위: 원/2kg상자

		1월	2월	3월	4월	5월	6월	7월	8월	9월	10월	11월	12월
2012년	상품	20,223	21,334	17,997	13,427	11,884	13,517	-	-	-	-	34,439	(28,819)
	중품	16,295	17,623	13,489	8,348	7,367	10,807	-	-	-	-	30,621	(25,831)
2011년	상품	19,115	15,025	14,891	14,732	12,570	10,674	-	-	-	-	26,388	22,913
	중품	16,261	11,789	10,502	8,655	7,368	7,455	-	-	-	-	20,538	19,719
평년	상품	15,366	14,400	12,863	11,938	11,121	10,695	-	-	-	-	22,970	20,332
	중품	11,764	9,767	8,653	6,759	6,323	7,056	-	-	-	-	18,704	17,373

주 1) 품위는 가락시장 경락가격 구분에 따름. 평년가격은 2007~2011년의 가격 중 최대, 최소를 뺀 평균임.

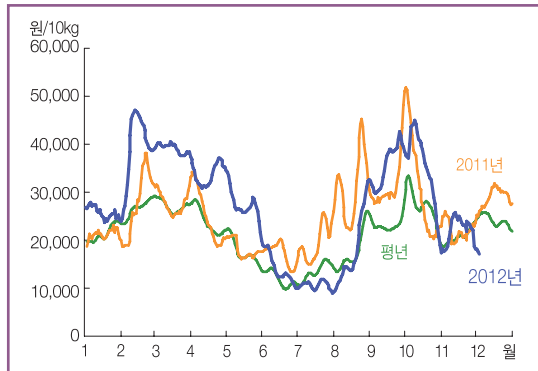
2) ()는 4월까지 평균가격

자료: 서울시 농수산물공사(가락시장 기준)

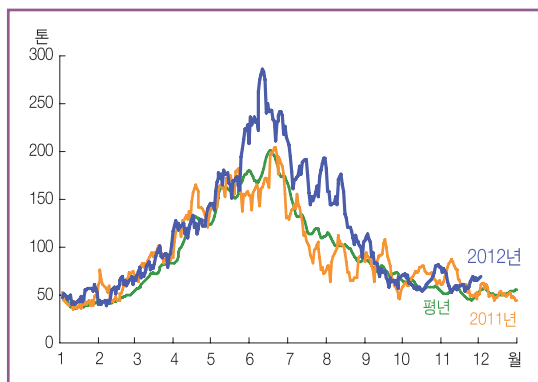
일반토마토



■ 일반토마토 도매가격 동향 (상품)



■ 일반토마토 반입량 동향



주: 일별자료는 5일이동평균치임. 평년은 2007~2011년의 일별자료 중 최대, 최소를 제외한 평균
자료: 서울시 농수산물공사

■ 일반토마토 출하예상량 전년대비 증감률

단위: %

	12월	내년 1월
출하예상면적	2.8	2.6
단 수	-1.9	-
출하예상량	0.8	-

자료: 농업관측센터, 11월 30일 표본농가 및 모니터 조사치

■ 12월 지역별 출하면적·단수 작년대비 증감률

단위: %

	경기·강원	충청	호남	영남	전국
가중치	16.2	15.2	32.1	36.5	100.0
면적	0.4	2.4	2.4	4.2	2.8
단수	-1.9	-2.5	-2.2	-1.5	-1.9

자료: 농업관측센터, 11월 30일 표본농가 및 모니터 조사치

가격동향

11월 가격 작년 수준

- 11월 도매가격(가락시장)은 상품 10kg 상자에 2만 2,100원(중품 1만 3,100원)으로 작년과 비슷하고, 평년보다 7% 높은 수준이었다.
- 순별로는 상순 2만 100원(중품 1만 800원)에서 중순 2만 4,500원(중품 1만 5,100원)으로 상승하였으나, 하순 2만 2,100원(중품 1만 3,800원)으로 하락하였다.
- 재배면적은 증가하였으나, 9월 태풍과 잦은 비의 영향으로 주산지인 전북 장수와 경북 포항, 광주광역시 등의 작황이 나빠 출하량이 감소하여 가격이 높은 수준을 유지하였다.

출하전망

12월 출하량 작년보다 1% 증가 전망

- 12월 출하면적은 작년보다 3% 확대될 것으로 조사되었다. 가격 상승에 대한 기대로 재배면적을 확대한 농가가 많았다.
- 충남 부여에서는 신규 재배농가의 증가, 전남 강진에서는 일반토마토 계약재배가 증가한 것으로 조사되었다. 또한, 경북 군위에서는 축성재배로 전환한 농가가 많은 것으로 조사되었다.
- 12월 단수는 작년보다 2% 감소할 것으로 조사되었다. 이는 10월말~11월 중순 토마토 주요 산지의 기온이 크게 하락하여 작황이 나빠졌기 때문이다.
- 기온 하락으로 전국적인 토마토 생육이 나쁘고 숙기가 늦어지고 있는 것으로 나타났다. 또한, 고유가에 따른 난방온도 하락으로 작황이 나빠지고 있는 것으로 조사되었다.

12월 가격 작년보다 낮고 평년보다 높을 듯

- 12월 출하량은 단수가 감소하나, 출하면적이 확대되어 작년보다 1% 증가할 것으로 전망된다.

가격전망

12월 가격 작년보다 낮을 전망

- 12월 도매가격(가락시장)은 반입량이 증가할 것으로 예상되어 상품 10kg 상자에 2만 5천~2만 7천원으로 작년 동월보다 낮으나, 평년 동월과 11월보다는 높을 것으로 전망된다.
- 12월 중순까지는 기온하락으로 출하량이 감소하고, 남부지역의 출하량도 적어 11월 하순보다 가격이 상승할 것으로 전망된다.

정식의향

겨울철 정식면적 3% 확대될 듯

- 내년 출하기 가격 상승 기대로 재배를 앞당기는 농가가 많아 11월 정식면적은 작년보다 4% 확대되나, 12월 정식면적은 1% 축소될 것으로 나타났다.
- 내년 1월, 2월 정식면적은 금년 동월보다 2%, 5% 확대될 것으로 조사되었다. 기상악화로 정식이 지연되었던 강원 춘천은 정상적으로 정식이 이루어지고, 충남 부여에서는 완숙 토마토 재배농가가 증가할 것으로 나타났다.

■ 월별 정식(의향)면적 전년대비 증감률

단위: %

	11월	12월	내년 1월	내년 2월	계
가중치	22.8	14.2	27.9	35.1	100.0
증감률	3.6	-1.1	1.6	4.7	2.7

자료: 농업관측센터, 11월 30일 표본농가 및 모니터 조사치

■ 지역별 정식(의향)면적 전년대비 증감률

단위: %

		경기·강원	충청	호남	영남	전국
11월	가중치	-	14.4	7.6	78.0	100.0
	증감률	-	2.9	-1.5	4.2	3.6
12월	가중치	-	21.9	6.7	71.5	100.0
	증감률	-	2.2	-2.0	-2.0	-1.1
내년 1월	가중치	21.5	40.0	13.7	24.8	100.0
	증감률	3.9	2.1	-1.2	0.3	1.6
내년 2월	가중치	29.3	7.5	11.2	52.0	100.0
	증감률	6.6	2.2	2.1	3.9	4.7

자료: 농업관측센터, 11월 30일 표본농가 및 모니터 조사치

■ 토마토 주산지 11월 기온 하락

- 토마토 주요 산지의 11월 중순까지 평균 기온은 작년보다 5℃ 이상 낮은 것으로 조사되었다. 특히, 11월 상순의 기온은 작년에 비해 크게 낮은 것으로 나타났다.

■ 토마토 주산지 지역 기온

단위: ℃

	춘천	부여	천안	대구	광주
금년	4.9	6.9	6.8	9.5	9.4
작년	10.9	13.1	13.0	14.5	14.9
평년	6.5	8.3	8.0	10.5	10.7

주 1) 11월 1일~20일의 평균

2) 경기 평택의 기온은 천안으로 대체함

자료: 기상청

■ 일반토마토 월별 도매가격

단위: 원/10kg상자

		1월	2월	3월	4월	5월	6월	7월	8월	9월	10월	11월	12월
2012년	상품	25,835	39,205	39,162	33,756	27,450	14,029	10,622	18,134	35,722	35,060	22,119	(17,505)
	중품	16,673	31,266	34,046	27,888	22,556	11,033	7,656	12,839	26,292	25,163	13,110	(9,688)
2011년	상품	21,548	28,510	27,934	24,879	17,942	17,250	19,060	31,295	32,112	31,209	22,044	28,816
	중품	14,227	21,152	22,517	20,072	14,372	14,249	14,950	23,227	22,842	21,275	12,813	18,357
평년	상품	20,977	27,486	27,443	24,023	17,327	12,279	13,398	17,635	22,900	26,708	20,700	24,354
	중품	13,870	19,301	21,539	19,558	13,800	9,890	10,007	12,668	15,629	17,360	11,699	16,468

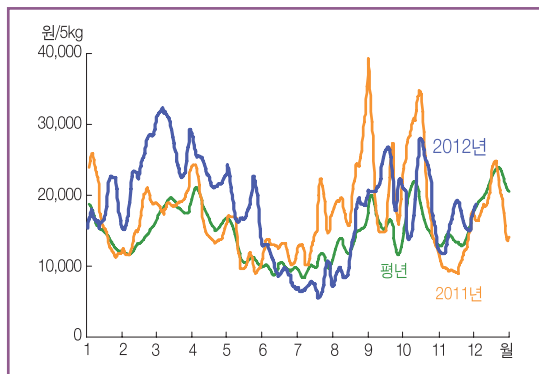
주 1) 품위는 가락시장 경락가격 구분에 따름. 평년가격은 2007~2011년의 가격 중 최대, 최소를 뺀 평균

2) ()는 4월까지 평균가격

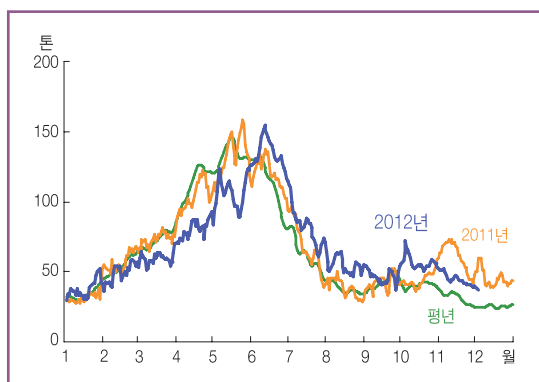
자료: 서울시 농수산물공사(가락시장 기준)

방울토마토

■ 방울토마토 도매가격 동향 (상품)



■ 방울토마토 반입량 동향



주: 일별자료는 5일이동평균치임. 평년은 2007~2011년의 일별자료 중 최대, 최소를 제외한 평균
자료: 서울시 농수산식품공사

■ 방울토마토 출하예상량 전년대비 증감률

단위: %

	12월	내년 1월
출하예상면적	1.6	2.3
단 수	-3.4	-
출하예상량	-1.9	-

자료: 농업관측센터, 11월 30일 표본농가 및 모니터 조사치

■ 12월 지역별 출하면적·단수 작년대비 증감률

단위: %

	경기·강원	충청	호남	영남	전국
가중치	23.8	30.4	38.0	7.8	100.0
면적	3.3	2.7	-0.6	1.9	1.6
단수	-4.2	-3.7	-2.8	-2.4	-3.4

자료: 농업관측센터, 11월 30일 표본농가 및 모니터 조사치

가격동향

11월 가격 작년보다 상승

- 11월 도매가격(가락시장)은 상품 5kg 상자에 1만 5,500원(중품 1만 1,300원)으로 작년보다 40%, 평년보다 12% 높았다.
- 순별로는 상순 1만 2,500원(중품 9천원)에서 중순 1만 8,600원(중품 1만 4천원)으로 상승하였으나, 하순 1만 5,700원(중품 1만 1천원)으로 하락하였다.
- 재배면적은 증가하였으나 주출하지역인 강원 춘천과 경기 평택의 기온 하락에 따른 생육 지연으로 출하량이 감소하였기 때문이다.

출하전망

12월 출하량 작년보다 2% 감소 전망

- 12월 출하면적은 작년보다 2% 확대될 것으로 조사되었다. 이는 가격 상승에 대한 기대로 재배면적을 늘린 농가가 많기 때문이다.
- 충남 부여, 서천은 대추형토마토를 재배하는 농가가 증가하였고, 경남 사천은 가격 상승에 대한 기대로 조기 정식한 농가가 많은 것으로 조사되었다.
- 12월 단수는 최근의 기상악화로 작황이 나빠 작년 동월보다 3% 감소할 것으로 조사되었다
- 11월부터 기온이 급락하면서 강원 춘천, 경기 평택, 충남 부여를 비롯한 주산지에서의 수정률이 떨어지고, 숙기도 늦어지는 것으로 조사되었다. 또한, 소형과와 기형과의 발생이 증가하는 등 품위간의 격차도 확대되는 것으로 나타났다.

12월 가격 작년 동월보다 높을 듯

- 12월 출하량은 출하면적은 증가하나, 단수가 감소하여 작년 보다 2% 감소할 것으로 예상된다.

가격전망

12월 가격 작년보다 높을 전망

- 출하면적이 증가하나 단수가 감소하여 12월 반입량은 작년 보다 적을 것으로 전망된다. 12월 평균도매가격(가락시장)은 상품 5kg 상자에 1만 9천~2만 1천원으로 작년 동월보다 높을 것으로 전망된다.
- 12월 중순까지는 11월 하순 가격보다 높은 수준을 유지할 전망이며, 하순에는 11월 기온하락에 따른 출하량 감소로 추가적인 가격 상승이 예상된다.

정식의향

겨울철 정식면적 1% 증가

- 방울토마토 겨울철 정식면적은 축성재배는 증가하나, 반축성 재배는 감소할 것으로 조사되었다.
- 축성 재배면적 확대로 11월 정식면적은 작년보다 4% 증가한 것으로 나타났다.
- 반축성 재배면적 감소로 12월 이후 정식면적은 작년 동기보다 축소될 것으로 조사되었다. 12월~내년 2월은 각각 2% 감소할 것으로 나타났다.

■ 월별 정식(의향)면적 전년대비 증감률

단위: %

	11월	12월	내년 1월	내년 2월	계
가중치	52.6	22.1	16.7	8.6	100.0
증감률	4.0	-1.6	-2.4	-1.7	1.3

자료: 농업관측센터, 11월 30일 표본농가 및 모니터 조사치

■ 지역별 정식(의향)면적 전년대비 증감률

단위: %

		경기·강원	충청	호남	영남	전국
11월	가중치	-	65.9	21.2	12.8	100.0
	증감률	-	4.8	1.0	3.5	4.0
12월	가중치	-	52.2	34.5	13.3	100.0
	증감률	-	-3.1	-0.4	1.0	-1.6
내년 1월	가중치	10.5	60.5	11.8	17.1	100.0
	증감률	0.9	-3.2	-1.8	-2.4	-2.4
내년 2월	가중치	5.5	51.0	24.8	18.7	100.0
	증감률	1.1	-1.5	-2.2	-1.8	-1.7

자료: 농업관측센터, 11월 30일 표본농가 및 모니터 조사치

■ 토마토 소비자 구매 행태

- 농업관측센터 소비자패널(593세대) 대상 구매행태 조사결과, 12월 구입의향은 작년 보다 감소(일반 28%, 방울 26%)가 증가 보다 많은 것으로 나타났다.
- 방울토마토의 주된 구입품종은 일반방울(61%), 대추형방울(38%), 송이형(1%)의 순이었다.

■ 토마토 12월 구입의향 변화(작년 대비)

단위: %

	증가	감소	비슷
일반	5.7	28.2	66.1
방울	8.2	25.5	66.4

자료: 농업관측센터, 12월 3일 소비자 조사치

■ 방울토마토 월별 도매가격

단위: 원/5kg상자

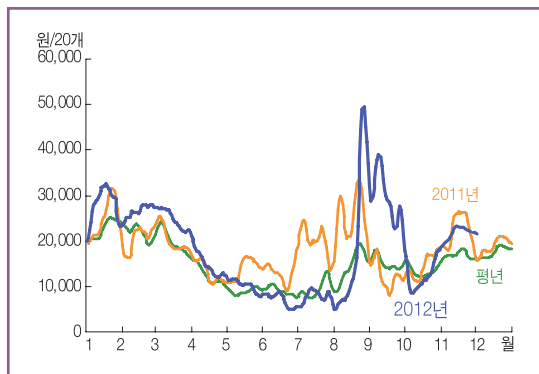
		1월	2월	3월	4월	5월	6월	7월	8월	9월	10월	11월	12월
2012년	상품	17,881	23,218	28,214	23,370	19,058	9,867	7,473	13,107	22,654	20,143	15,477	(20,030)
	중품	13,545	20,453	25,184	20,164	16,333	7,411	5,222	9,269	18,228	16,954	11,256	(14,724)
2011년	상품	17,135	16,605	19,185	16,748	12,093	12,285	14,832	22,023	22,055	25,032	11,056	19,181
	중품	13,030	14,474	17,375	14,746	10,116	9,899	11,347	17,890	18,227	21,061	8,597	14,848
평년	상품	14,910	13,387	18,941	17,500	11,973	9,709	10,031	13,705	15,584	18,000	13,878	21,580
	중품	11,237	10,819	16,463	15,448	9,904	7,450	7,369	10,325	12,538	14,881	10,984	16,897

주 1) 품위는가락시장경락가격구분에따름.평년가격은2007~2011년의가격중최대,최소를뺀평균

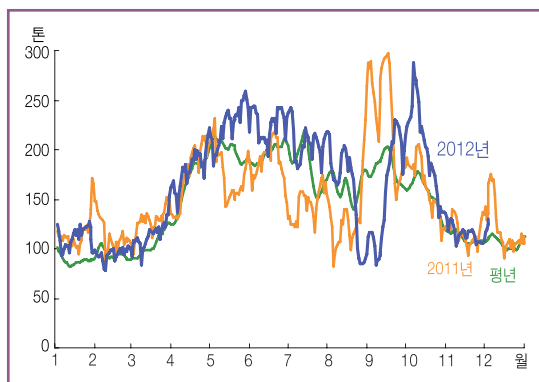
2) ()는4일까지평균가격

자료:서울시농수산식품공사(가락시장기준)

■ 애호박 도매가격 동향(상품)



■ 애호박 반입량 동향



주: 일별자료는 5일이동평균치임. 평년은 2007~2011년의 일별자료 중 최대, 최소를 제외한 평균
자료: 서울시 농수산식품공사

■ 애호박 출하예상량 전년대비 증감률

	12월	내년 1월
출하예상면적	2.7	3.2
단 수	0.8	-
출하예상량	3.5	-

자료: 농업관측센터, 11월 30일 표본농가 및 모니터 조사치

■ 12월 지역별 출하면적·단수 작년대비 증감률

	경기	충청	호남	영남	전국
가중치	3.2	17.5	19.9	59.4	100.0
면적	6.8	6.8	-5.7	4.1	2.7
단수	-3.3	-10.1	0.0	4.4	0.8

자료: 농업관측센터, 11월 30일 표본농가 및 모니터 조사치

가격동향

11월 가격 작년보다 낮아

- 11월 평균도매가격(가락시장)은 상품 20개에 2만 1,100원(중품 1만 8,300원)으로 작년보다는 6% 낮지만, 평년보다는 31% 높게 형성되었다.
- 12월초(1~4일) 상품 가격은 2만 400원으로 전월 하순가격을 유지하였다.

출하전망

12월 출하량 작년보다 증가 전망

- 12월 출하면적은 작년보다 3% 확대될 것으로 조사되었다.
- 12월은 겨울철에 주 출하지인 영남지역의 출하면적이 증가할 것으로 조사되었다. 경남 진주, 의령은 신규농가가 증가하고 기존 농가에서 재배규모가 확대될 것으로 조사되었다.
- 충남 부여는 최근 애호박 가격 상승의 영향으로 인해 겨울 재배면적이 증가할 것으로 조사되었으며, 경기 평택은 일부 오이 농가가 애호박으로 전환하여 출하면적이 증가할 것으로 나타났다.
- 12월 단수는 작년보다 1% 많을 것으로 조사되었다.
- 충청지역에서는 평년보다 기온이 낮아 수량 감소가 예상되지만 경남 진주, 의령 등 영남지역에서는 기상여건 양호하고 시설이 개선되어 단수가 많을 것으로 전망된다.
- 출하면적이 확대되고 단수도 높아 12월 출하량은 작년보다 4% 많을 것으로 전망된다.

영남지역 재배확대로 가격 전년보다 낮을 전망

- 내년 1월 출하면적은 경남 진주의 재배규모 확대에 금년보다 3% 증가할 것으로 조사되었다.

가격전망

12월 가격 작년보다 낮을 전망

- 12월은 반입량이 작년보다 4% 많아 평균도매가격(가락시장)은 상품 20개에 1만 5천~1만 8천원으로 작년보다 낮을 것으로 전망된다.
- 내년 1월 가격은 전월보다는 높으나 금년보다는 낮을 것으로 전망된다.

정식의향

겨울철 정식면적 금년보다 축소될 듯

- 11월~내년 2월 전체 정식면적은 전년 동기보다 1% 축소될 것으로 전망된다.
- 12월 정식면적은 경남 고성, 의령의 정식면적 변화가 크지 않아 작년과 비슷할 것으로 조사되었다.
- 내년 1월은 호남지역의 11월 정식이 지연되어 정식면적이 1% 확대되나, 2월은 경기 평택에서 작목전환으로 인한 재배 규모 축소에 금년보다 1% 감소할 것으로 조사되었다.

12월 애호박 구입 의향

단위: %

증가	감소	비슷
13.3	15.1	71.6

자료: 농업관측센터, 12월 3일 소비자 조사치

- 12월 애호박 구입의향은 11월에 비해 비슷하다는 응답이 72%로 조사되었다.

월별 정식(의향)면적 전년대비 증감률

단위: %

	11월	12월	내년 1월	내년 2월	계
가중치	42.1	1.8	5.9	50.1	100.0
증감률	-0.3	-0.3	1.0	-0.8	-0.5

자료: 농업관측센터, 11월 30일 표본농가 및 모니터 조사치

지역별 정식(의향)면적 전년대비 증감률

단위: %

		경기	충청	호남	영남	전국
11월	가중치	-	1.0	10.1	88.9	100.0
	증감률	-	-6.7	-3.8	0.0	-0.3
12월	가중치	-	-	73.2	26.8	100.0
	증감률	-	-	-0.4	0.0	-0.3
내년 1월	가중치	-	54.4	45.6	-	100.0
	증감률	-	0.0	2.4	-	1.0
내년 2월	가중치	15.2	82.0	2.4	0.5	100.0
	증감률	-3.9	0.0	-2.6	0.0	-0.8

자료: 농업관측센터, 11월 30일 표본농가 및 모니터 조사치

애호박 월별 도매가격

단위: 원/20개

		1월	2월	3월	4월	5월	6월	7월	8월	9월	10월	11월	12월
2012년	상품	27,763	26,580	24,721	14,583	10,156	7,062	7,849	19,737	29,768	12,228	21,079	(20,395)
	중품	26,054	24,649	22,937	13,167	8,913	5,555	5,616	13,765	24,172	10,336	18,337	(17,830)
2011년	상품	25,201	20,498	20,494	13,100	13,879	13,108	19,975	25,162	12,660	14,584	22,328	18,831
	중품	23,246	18,471	19,153	11,836	11,878	10,441	15,285	20,623	10,035	12,355	18,598	17,336
평년	상품	22,872	22,085	20,221	12,575	9,028	9,116	8,863	14,557	14,890	13,797	16,134	17,298
	중품	21,083	19,767	18,809	11,253	7,766	7,398	6,455	10,763	11,274	11,019	14,015	15,740

주 1) 품위는 가락시장 경락가격 구분에 따름. 평년가격은 2007~2011년의 가격 중 최대, 최소를 뺀 평균

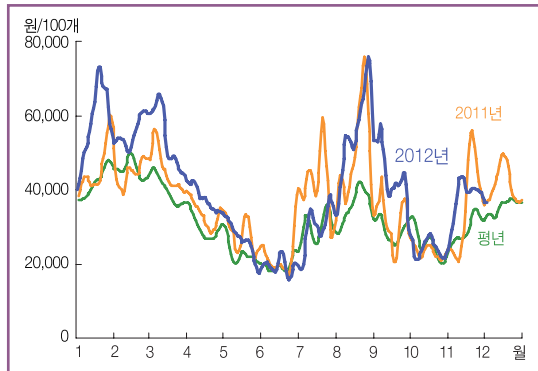
2) ()는 4월까지 평균가격

자료: 서울시 농수산물공사(가락시장 기준)

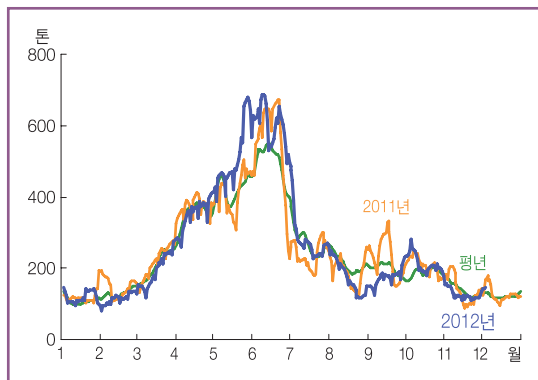


백다다기오이

■ 백다다기오이 도매가격 동향(상품)



■ 백다다기오이 반입량 동향



주: 일별자료는 5일이동평균치임. 평년은 2007~2011년의 일별 자료 중 최대, 최소를 제외한 평균
자료: 서울시 농수산식품공사

■ 백다다기오이 출하예상량 전년대비 증감률

단위: %

	12월	내년 1월
출하예상면적	1.2	0.6
단 수	-0.8	-
출하예상량	0.4	-

자료: 농업관측센터, 11월 30일 표본농가 및 모니터 조사치

■ 12월 지역별 출하면적·단수 작년대비 증감률

단위: %

	경기	충청	호남	영남	전국
가중치	4.2	29.5	25.1	41.2	100.0
면적	-9.5	4.1	-1.4	1.7	1.2
단수	-2.8	-2.5	0.0	0.0	-0.8

자료: 농업관측센터, 11월 30일 표본농가 및 모니터 조사치

가격동향

11월 가격 작년보다 높아

- 11월 평균도매가격(가락시장)은 상품 100개에 3만 8천원(중품 3만 1,800원)으로 작년과 평년보다 각각 7%, 26% 높았다.
- 12월초(1~4일) 상품 가격은 3만 5,700원으로 11월 하순에 비해 약세를 보이고 있다.

출하전망

12월 출하량 작년과 비슷할 듯

- 12월 출하면적은 작년보다 1% 확대될 것으로 조사되었다.
- 겨울철 출하가 본격화 되는 영남지역의 출하면적은 작년 보다 증가할 것으로 조사되었다. 경북 상주는 시설지원으로 인한 재배면적 확대로 12월 출하가 증가할 것으로 조사되었다. 하지만 전남 고흥 등 호남지역에서는 고령화로 인해 지속적으로 재배규모가 축소되고 있는 것으로 조사되었다.
- 대전광역시, 충남 공주는 출하면적 변화가 크지 않으며, 충남 천안, 연기에서는 최근 백다다기오이 가격 상승의 영향으로 재배가 증가할 것으로 나타났다.
- 12월 단수는 작년보다 1% 적을 것으로 조사되었다.
- 12월 기상은 평년에 비해 강수량은 비슷하지만 평균기온이 낮을 것으로 예보되어 무가온 재배지인 충청지역을 중심으로 단수가 적을 것으로 전망된다.

겨울철 정식면적 전년 동기대비 4% 확대 전망

- 단수가 낮지만 출하면적이 확대되어 12월 출하량은 작년과 비슷할 전망이다.
- 내년 1월은 겨울작형 재배규모 확대로 출하면적이 금년보다 1% 증가할 것으로 조사되었다.

가격전망 12월 가격 전월보다 높고 작년과 비슷할 듯

- 12월은 평균도매가격(가락시장)은 상품 100개에 3만 9천~4만 2천원으로 11월보다는 상승하고 작년과 비슷할 것으로 전망된다. 내년 1월은 출하면적 증가로 가격이 금년보다 낮을 것으로 전망된다.

정식의향 겨울철 정식면적 확대될 듯

- 충청지역의 봄철재배 확대로 내년 1, 2월 정식면적은 금년보다 각각 1%, 7% 증가할 것으로 조사되었다.
- 대전광역시, 충남 공주는 정식면적 변화가 없지만, 충남 천안은 최근 백다다기오이 가격 상승에 대한 기대로 정식의향이 작년보다 증가할 것으로 조사되었다.

12월 구입 의향

단위: %			
	증가	감소	비슷
백다다기	7.0	21.6	71.3
취청	3.8	16.3	79.9

자료: 농업관측센터, 12월 3일 소비자 조사치

- 오이 구입의향 조사결과, 전월대비 12월 오이 구입 감소의향이 백다다기오이 22%, 취청오이 16%로 증가의향보다 많은 것으로 조사되었다.

월별 정식(의향)면적 전년대비 증감률

단위: %					
	11월	12월	내년 1월	내년 2월	계
가중치	4.7	0.7	43.1	51.5	100.0
증감률	2.6	0.1	1.2	6.5	4.0

자료: 농업관측센터, 11월 30일 표본농가 및 모니터 조사치

지역별 정식(의향)면적 전년대비 증감률

단위: %						
		경기	충청	호남	영남	전국
11월	가중치	1.1	71.5	3.3	24.1	100.0
	증감률	0.0	3.6	0.0	0.0	2.6
12월	가중치	4.5	95.5	-	-	100.0
	증감률	0.0	0.2	-	-	0.1
내년 1월	가중치	13.8	82.2	1.5	2.4	100.0
	증감률	-5.6	2.6	0.0	0.0	1.2
내년 2월	가중치	6.9	82.5	0.4	7.2	100.0
	증감률	-3.4	7.8	0.0	0.0	6.5

자료: 농업관측센터, 11월 30일 표본농가 및 모니터 조사치

백다다기오이 월별 도매가격

단위: 원/100개

		1월	2월	3월	4월	5월	6월	7월	8월	9월	10월	11월	12월
2012년	상품	56,884	55,787	53,586	37,537	26,198	19,632	29,958	56,000	44,695	23,717	37,957	(35,733)
	중품	50,061	49,712	47,737	33,709	23,324	16,476	23,343	39,648	35,588	20,155	31,830	(29,084)
2011년	상품	46,607	44,762	45,248	33,629	27,061	21,972	41,408	50,079	32,133	23,109	35,619	41,299
	중품	41,441	39,962	39,893	30,201	23,512	18,398	32,307	38,863	24,942	18,643	28,679	34,783
평년	상품	42,795	46,241	39,954	29,860	23,426	20,364	29,264	35,460	28,675	25,272	30,125	35,396
	중품	38,013	40,566	34,532	26,510	20,060	17,055	22,117	25,864	21,531	19,960	25,123	30,415

주 1) 품위는 가락시장 경락가격 구분에 따름. 평년가격은 2007~2011년의 가격 중 최대, 최소를 뺀 평균

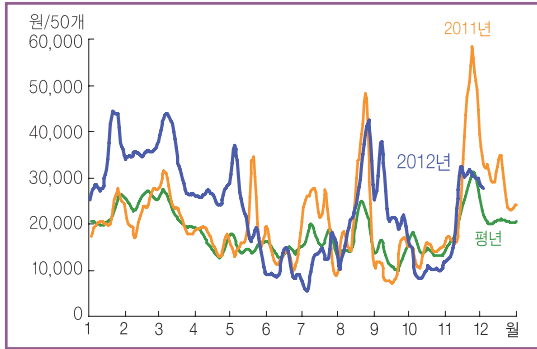
2) ()는 4월까지 평균가격

자료: 서울시 농수산물공사(가락시장 기준)

취청오이

출하면적 감소세 이어질 듯

■ 취청오이 도매가격 동향(상품)



주: 일별자료는 5일이동평균치임. 평년은 2007~2011년의 일별자료 중 최대, 최소를 제외한 평균
자료: 서울시 농수산물공사

■ 취청오이 출하예상량 전년대비 증감률

단위: %

	12월	내년 1월
출하예상면적	-5.5	-8.4
단 수	-0.3	-
출하예상량	-5.8	-

자료: 농업관측센터, 11월 30일 표본농가 및 모니터 조사치

■ 12월 지역별 출하면적·단수 작년대비 증감률

단위: %

	경기	충청	호남	전국
가중치	0.9	7.8	91.3	100.0
면적	0.0	3.2	-6.3	-5.5
단수	0.0	-3.6	0.0	-0.3

자료: 농업관측센터, 11월 30일 표본농가 및 모니터 조사치

■ 월별 정식(의향)면적 전년대비 증감률

단위: %

	11월	12월	내년 1월	내년 2월	계
가중치	67.2	11.5	21.0	0.4	100.0
증감률	-7.4	-5.7	0.2	0.0	-5.6

자료: 농업관측센터, 11월 30일 표본농가 및 모니터 조사치

■ 취청오이 월별 도매가격

단위: 원/50개

		1월	2월	3월	4월	5월	6월	7월	8월	9월	10월	11월	12월
2012년	상품	32,861	35,413	34,811	26,107	21,996	10,205	12,254	25,520	24,455	10,090	25,205	(27,393)
	중품	30,161	33,490	32,290	23,322	18,574	8,043	9,510	21,433	20,385	8,353	21,581	(22,527)
2011년	상품	22,504	22,760	23,575	16,920	19,162	13,305	22,225	25,257	11,768	13,986	33,411	29,222
	중품	19,973	20,834	21,271	14,877	16,639	10,424	16,952	20,825	9,606	12,137	28,287	24,615
평년	상품	21,830	25,612	22,463	15,716	16,259	14,801	16,214	18,220	12,753	14,402	24,508	20,600
	중품	19,854	23,678	20,370	13,935	14,254	12,072	12,798	14,563	10,060	12,878	20,724	17,719

주 1) 품위는 가락시장 경락가격 구분에 따름. 평년가격은 2007~2011년의 가격 중 최대, 최소를 뺀 평균

2) ()는 4일까지 평균가격

자료: 서울시 농수산물공사(가락시장 기준)

가격동향

11월 가격 작년보다 낮아

- 11월 가격은 상품 50개에 2만 5,200원으로 작년보다 25% 낮았고, 12월초(1~4일) 가격은 2만 7,400원으로 평년 동기보다 높았다.

가격전망

12월 가격 작년보다 높을 전망

- 겨울철 주산지인 전남 순천, 구례, 보성에서 태풍으로 인한 정식지연 및 난방비 상승으로 12월 출하면적은 작년보다 6% 축소될 것으로 조사되었다.
- 단수는 작년과 비슷하지만 출하면적이 축소되어 12월 출하량은 작년보다 6% 적을 것으로 전망된다.
- 12월 평균도매가격(가락시장)은 2만 9천~3만 1천원으로 작년과 평년보다 높을 것으로 전망된다.

정식의향

겨울철 정식면적 축소 전망

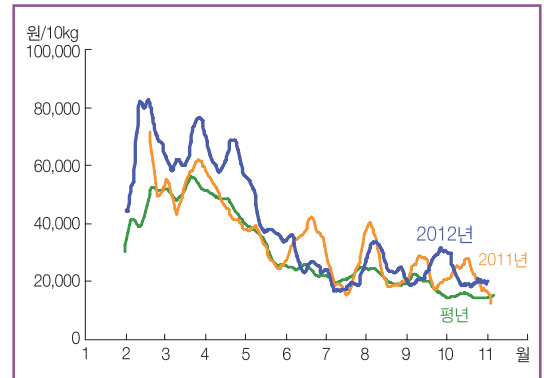
- 11월~내년 2월 정식면적은 전년 동기보다 6% 축소될 것으로 조사되었다.
- 겨울철 정식은 호남지역에서 고령화로 인한 지속적인 재배 규모 축소로 전년 동기보다 감소할 것으로 조사되었다. 취청오이 재배규모 축소로 인해 겨울작형 출하량은 작년과 평년 대비 감소할 것으로 전망된다.

정식의향

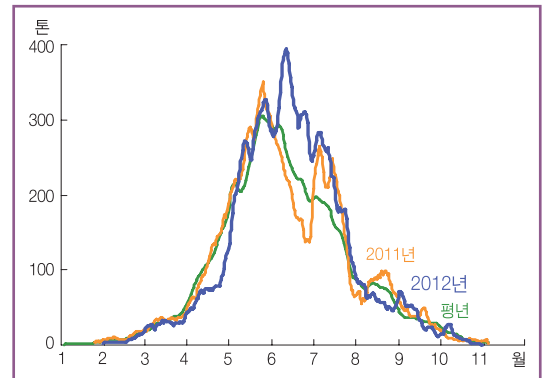
12월 정식면적 작년보다 7% 확대될 듯

- 11월 정식면적은 작년보다 3% 확대된 것으로 조사되었다.
- 경북 성주에서는 10월 기상 양호로 정식면적이 증가한 것으로 조사되었다. 경남 함안에서는 고령화 및 타작목 전환으로 11월 정식면적이 작년보다 감소한 것으로 조사되었다.
- 12월 정식면적은 작년보다 7% 확대될 것으로 전망된다.
- 경북 성주에서 10~11월 기상양호로 정식포장 준비가 순조롭게 진행되었으며, 전년보다 정식시기를 5~8일 정도 앞당기는 농가가 많을 것으로 조사되었다. 경북 칠곡에서는 신토와 대목 재배 농가가 증가할 것으로 조사되었다.
- 내년 1, 2월 정식면적은 금년보다 각각 8%, 10% 축소될 것으로 전망된다.
- 경북 성주에서는 많은 농가가 1월에서 12월 중하순으로, 2월에서 1월로 정식시기를 앞당겨 1월과 2월 정식면적이 금년보다 감소할 것으로 조사되었다. 경북 칠곡에서는 농경지 리모델링 사업완료로 참외재배농가가 증가할 것으로 조사되었다.
- 2013년산 참외 정식면적은 전년과 비슷할 것으로 전망된다.
- 경북 칠곡, 경북 달성에서 정식면적이 소폭 증가하나, 참외 주산지인 경북 성주에서의 전체 정식면적 감소로 2013년산 참외 정식면적은 전년과 비슷할 것으로 조사되었다.

참외 도매가격 동향(상품)



참외 반입량 동향



주: 일별자료는 5일이동평균치임. 평년은 2007~2011년의 일별자료 중 최대, 최소를 제외한 평균

자료: 서울시 농수산식품공사

지역별 정식(의향)면적 전년대비 증감률

단위: %

			경북	경남	경기	전북	전국
12년	11월	가중치	83.9	16.1	-	-	100.0
		증감률	5.8	-2.6	-	-	3.3
	12월	가중치	99.7	0.3	-	-	100.0
		증감률	7.0	-0.1	-	-	6.9
13년	1월	가중치	98.7	0.7	-	0.6	100.0
		증감률	-7.5	-0.1	-	0.1	-7.5
	2월	가중치	77.6	4.5	6.4	11.6	100.0
		증감률	-10.5	-0.2	0.0	0.5	-10.2
	3월	가중치	66.7	-	33.3	-	100.0
		증감률	-13.3	-	0.0	-	-13.3

자료: 농업관측센터, 11월 30일 표본농가 및 모니터 조사치

월별 정식(의향)면적 전년대비 증감률

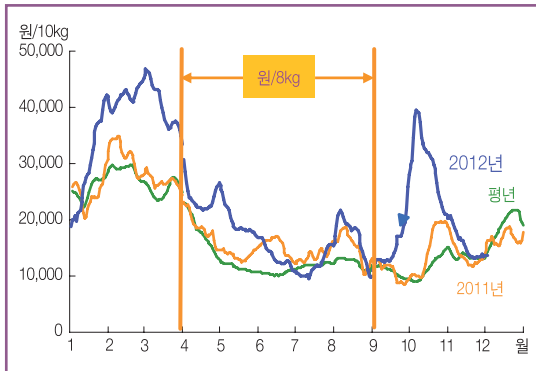
단위: %

구분	2012년		2013년			계
	11월	12월	1월	2월	3월	
가중치	2.5	60.5	30.6	5.6	0.7	100.0
증감률	3.3	6.9	-7.5	-10.2	-13.3	-0.4

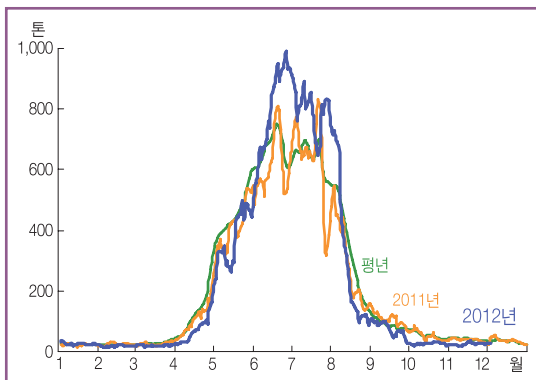
자료: 농업관측센터, 11월 30일 표본농가 및 모니터 조사치



■ 수박 도매가격 동향 (상품)



■ 수박 반입량 동향



주: 일별자료는 5일이동평균치임. 평년은 2007~2011년의 일별자료 중 최대, 최소를 제외한 평균
자료: 서울시 농수산식품공사

■ 수박 출하예상량 전년대비 증감률

단위: %

	12월	내년 1월
출하예상면적	0.9	-7.9
단 수	0.4	-
출하예상량	1.2	-

자료: 농업관측센터, 11월 30일 표본농가 및 모니터 조사치

■ 12월 지역별 출하면적·단수 작년대비 증감률

단위: %

	충청	호남	영남	전국
가중치	62.7	24.8	12.5	100.0
면적	-2.4	7.5	4.3	0.9
단수	6.1	-3.7	-2.5	0.4

자료: 농업관측센터, 11월 30일 표본농가 및 모니터 조사치

가격동향

11월 수박 가격 작년보다 높아

- 11월 평균도매가격(가락시장)은 상품 10kg 상자에 1만 5,800원(중품 1만 2,700원)으로 작년보다 15%, 평년보다 17% 높은 수준이다.
- 순별로는 상순 1만 9천원(중품 1만 4,400원), 중순 1만 4,800원(중품 1만 2,700원), 하순 1만 3,500원(중품 1만 1천원)으로 하락추세를 보였다.
- 반입물량은 크게 감소하는 추세를 보였다. 월간반입량은 작년과 평년대비 각각 37%, 40% 감소하였다.

출하전망

12월 출하량 작년보다 1% 증가할 전망

- 12월 출하면적은 작년보다 1% 확대될 것으로 조사되었다.
- 전북 고창에서는 11월 시장가격 하락으로 출하를 기피하여 11월 출하물량이 12월 초까지 이어질 것으로 조사되었다. 충남 부여에서는 태풍의 영향으로 9월 정식면적이 증가하여 12월 출하면적이 증가할 것으로 조사되었다.
- 경남 함안에서는 9월 상순 기상악화로 인한 역제작형의 정식 지연으로 12월 출하면적이 소폭 감소할 것으로 조사되었다.
- 내년 1월 출하면적은 전년보다 8% 축소될 것으로 조사되었다.
- 12월 단수는 작년보다 소폭 많을 것으로 예상된다. 경남 의령에서는 시장수요에 따라 과 크기가 확대되는 추세인 것으로 조사되었다. 경남 함안, 부여에서는 올해 기상호조로 작년보다 단수가 증가할 것으로 조사되었다.
- 출하면적 확대와 단수 증가의 영향으로 12월 출하량은 작년보다 1% 증가할 것으로 분석되었다.

12월 출하량 작년보다 1% 증가할 듯

가격전망

12월 가격 작년대비 약보합세

- 12월 가격은 출하량 증가 및 전월 시세 하락으로 지속적 하락세가 예상되나, 연말 외식 수요 증가의 영향으로 12월 가격은 작년대비 약보합세로 전망된다.

정식의향

겨울철 정식면적 전년보다 1% 확대될 듯

- 12월 시설수박 정식면적은 6% 확대될 것으로 전망된다.
- 경남 의령, 창원에서는 농경지 리모델링 사업완료에 따라 정식 면적이 작년보다 증가할 것으로 조사되었다. 경남 함안에서는 잦은 강우로 정식이 지연되었던 작년과 달리 금년 기상양호로 정식면적이 작년보다 증가할 것으로 조사되었다.
- 내년 1, 2월 시설수박 정식면적은 금년과 비슷할 것으로 전망된다.
- 경북 고령에서는 타작목 전환으로 1월 정식 면적이 감소할 것으로 조사되었다. 충남 부여에서는 3월 이후 정식이 앞당겨져 1~2월 정식면적이 증가할 것으로 조사되었다.
- 경남 의령에서는 수박가격 상승에 대한 기대로 2월 정식면적이 소폭 확대될 것으로 조사되었다.

■ 지역별 시설수박 정식(의향)면적 전년대비 증감률

단위: %

		영남	충청	호남	전국
11월	가중치	100.0	-	-	100.0
	증감률	4.7	-	-	4.7
12월	가중치	100.0	-	-	100.0
	증감률	6.0	-	-	6.0
내년 1월	가중치	78.0	20.2	1.8	100.0
	증감률	-1.4	3.5	-0.4	-0.2
내년 2월	가중치	43.2	44.7	12.1	100.0
	증감률	1.6	-0.8	0.8	0.4

자료: 농업관측센터, 11월 30일 표본농가 및 모니터 조사치

■ 11월 일조시간 작년보다 길어

- 수박 주산지의 일조시간은 대부분 작년에 비해 많았던 것으로 나타났다. 경남 창원, 충남 부여는 작년보다 각각 56%, 16% 많았다.

■ 수박 주산지 일조시간

단위: 시간

	창원	부여	정읍
금년	192.7	128.4	134.0
작년	123.3	110.8	91.5
평년	172.9	135.6	129.3

주 1) 11월 1일~28일의 합계

2) 경남 함안의 기상은 창원으로 대체함

자료: 기상청

■ 수박 월별 도매가격

단위: 원/10kg상자

		1월	2월	3월	4월	5월	6월	7월	8월	9월	10월	11월	12월
2012년	상품	28,968	41,828	40,277	23,714	19,723	13,419	11,977	16,672	14,957	30,215	15,790	(13,902)
	중품	21,420	36,255	33,241	19,196	16,287	10,549	9,344	12,913	10,495	24,304	12,694	(10,961)
2011년	상품	24,546	31,594	26,880	18,408	13,748	15,231	13,746	15,278	10,619	14,722	13,786	16,616
	중품	17,170	24,427	21,834	14,965	12,072	12,898	10,700	11,600	7,240	11,702	10,522	11,301
평년	상품	26,985	29,257	25,236	18,749	11,716	10,481	11,772	12,548	10,999	11,389	13,505	18,842
	중품	19,675	23,022	20,250	14,515	10,155	8,588	9,233	8,984	7,383	8,577	9,788	13,573

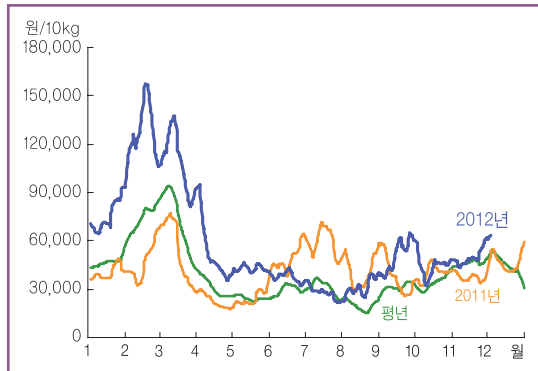
주 1) 품위는 가락시장 경락가격 구분에 따름. 평년가격은 2007~2011년의 가격 중 최대, 최소를 뺀 평균. 4~8월은 8kg개당 가격

2) ()는 4월까지 평균가격

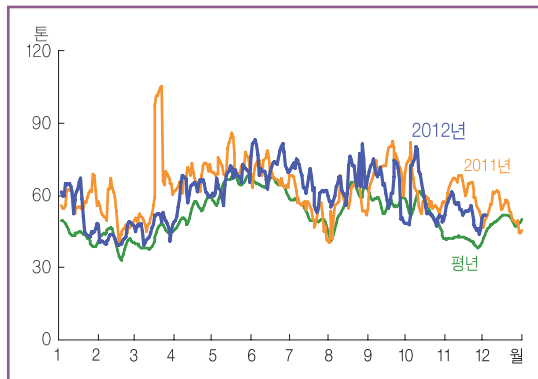
자료: 서울시 농수산식품공사(가락시장 기준)

청양풋고추

■ 청양풋고추 도매가격 동향 (상품)



■ 청양풋고추 반입량 동향



주: 일별자료는 5일이동평균치임. 평년은 2007~2011년의 일별 자료 중 최대, 최소를 제외한 평균
자료: 서울시 농수산식품공사

■ 청양풋고추 출하예상량 전년대비 증감률

단위: %

	12월	내년 1월
출하예상면적	-3.0	-1.6
단 수	1.2	-
출하예상량	-1.8	-

자료: 농업관측센터, 11월 30일 표본농가 및 모니터 조사치

■ 12월 지역별 출하면적·단수 작년대비 증감률

단위: %

	영 남	호 남	충 청	전 국
가중치	59.1	37.2	3.7	100.0
면 적	-0.2	-8.0	-2.1	-3.0
단 수	4.9	-5.5	-4.5	1.2

자료: 농업관측센터, 11월 30일 표본농가 및 모니터 조사치

가격동향

11월 가격 작년보다 높아

- 11월 평균도매가격(가락시장)은 상품 10kg 상자에 4만 9,700원 (중품 4만 6,400원)으로 작년보다 32%, 평년보다 6% 높았다.
- 12월초 가격(1~4일)은 6만 6,600원으로 작년보다 높은 수준이다.

출하전망

12월 출하량 작년보다 감소할 전망

- 12월 출하면적은 작년보다 3% 축소될 것으로 조사되었다.
- 호남과 충청지역은 태풍과 침수피해 등의 영향으로 출하면적이 작년보다 감소한 것으로 조사되었다.
- 겨울작형 주산지인 경남 밀양에서는 태풍으로 인한 하우스 침수피해 등으로 일부 정식시기의 지연이 있으나 출하면적은 작년과 비슷할 것으로 조사되었다.
- 12월 단수는 작년보다 1% 증가할 것으로 조사되었다.
- 주산지인 영남지역은 11월 중순이후 일조시간이 증가하는 등 기상여건 양호로 작황이 회복되어 단수가 작년보다 5% 증가할 것으로 조사되었다. 지난 여름 태풍으로 인해 호남지역과 충청지역에서는 습해와 병해 발병으로 생육이 저하되어 단수가 감소할 것으로 조사되었다.
- 단수는 소폭 증가하나 출하면적의 감소 폭이 커 12월 출하량은 작년보다 2% 적을 전망이다.

12월 가격 작년보다 높을 전망

가격전망

12월 가격 작년보다 높을 전망

- 12월은 반입량이 작년보다 2% 감소하여 평균도매가격(가락 시장)은 상품 10kg 상자에 4만 7천~5만 1천원으로 작년보다 높을 것으로 전망된다.

정식의향

겨울철 정식면적 작년보다 확대될 듯

- 11월~내년 2월 정식면적은 전년 동기대비 3% 증가할 것으로 조사되었다.
- 11월은 경남 밀양의 10월 정식이 11월로 지연되어 정식면적이 작년보다 5% 증가한 것으로 조사되었다.
- 내년 1~2월은 가격 상승에 대한 기대로 호남과 영남지역 정식면적이 증가할 것으로 조사되었다.
- 경남 밀양 일부지역에서는 유류비 상승으로 정식시기를 1월로 늦추는 농가가 있는 것으로 조사되었다.

■ 풋고추 소비 계절

단위: %

	봄	여름	가을	겨울	연중
청 양	13.2	40.0	14.5	10.5	21.7
일 반	16.2	54.8	12.5	3.0	13.4

자료: 농업관측센터, 12월 3일 소비자 조사치

- 풋고추를 주로 소비하는 계절은 여름철이며, 겨울철 소비가 가장 적은 것으로 조사되었다. 청양풋고추는 연중 꾸준히 소비하는 비중이 22%로 일반풋고추(13%)보다 높게 나타났다.

■ 월별 정식(의향)면적 전년대비 증감률

단위: %

	11월	12월	내년 1월	내년 2월	계
가중치	50.0	15.6	9.8	24.6	100.0
증감률	5.3	1.1	4.3	0.2	3.3

자료: 농업관측센터, 11월 30일 표본농가 및 모니터 조사치

■ 지역별 정식(의향)면적 전년대비 증감률

단위: %

		영남	호남	전국
11월	가중치	100.0	-	100.0
	증감률	5.3	-	5.3
12월	가중치	100.0	-	100.0
	증감률	1.1	-	1.1
내년 1월	가중치	100.0	-	100.0
	증감률	4.3	-	4.3
내년 2월	가중치	85.6	14.4	100.0
	증감률	0.0	2.3	0.2

자료: 농업관측센터, 11월 30일 표본농가 및 모니터 조사치

■ 청양풋고추 월별 도매가격

단위: 원/10kg상자

		1월	2월	3월	4월	5월	6월	7월	8월	9월	10월	11월	12월
2012년	상품	73,455	127,469	108,201	53,348	43,117	37,400	28,067	30,634	51,357	43,192	49,676	(66,613)
	중품	67,257	123,063	104,688	49,983	37,309	27,615	19,976	22,364	33,229	36,009	46,416	(60,818)
2011년	상품	40,265	45,749	55,271	22,706	24,245	48,462	59,190	41,207	38,107	40,421	37,530	47,330
	중품	34,571	41,323	52,243	20,125	18,347	34,045	39,944	35,015	32,853	35,621	33,279	40,911
평 년	상품	45,827	73,178	74,036	31,387	25,253	29,177	30,199	19,110	31,919	33,875	46,678	46,787
	중품	40,164	68,623	70,394	28,597	20,227	20,835	21,669	14,961	24,888	27,801	42,866	41,736

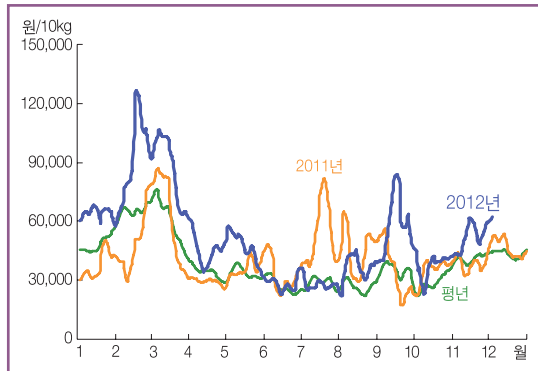
주 1) 품위는 가락시장 경락가격 구분에 따름. 평년가격은 2007~2011년의 가격 중 최대, 최소를 뺀 평균

2) ()는 4월까지 평균가격

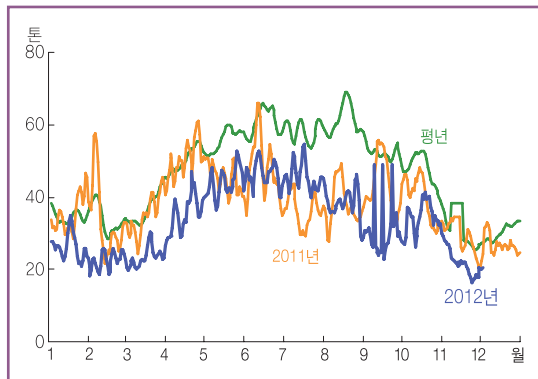
자료: 서울시 농수산물공사(가락시장 기준)

일반풋고추

■ 일반풋고추 도매가격 동향(상품)



■ 일반풋고추 반입량 동향



주 1) 일별자료는 5일이동평균치임, 평년은 2007~2011년의 일별 자료 중 최대, 최소를 제외한 평균
2) 일반풋고추 반입량은 청양고추와 파리고추를 제외한 물량임
자료: 서울시 농수산식품공사

■ 일반풋고추 출하예상량 전년대비 증감률

단위: %

	12월	내년 1월
출하예상면적	-2.9	-1.9
단 수	1.9	-
출하예상량	-1.0	-

자료: 농업관측센터, 11월 30일 표본농가 및 모니터 조사치

■ 12월 지역별 출하면적·단수 작년대비 증감률

단위: %

	영 남	호 남	충 청	전 국
가중치	61.3	30.4	8.3	100.0
면 적	-1.2	-5.5	-5.5	-2.9
단 수	5.5	-6.1	0.0	1.9

자료: 농업관측센터, 11월 30일 표본농가 및 모니터 조사치

가격동향

11월 가격 작년보다 높아

- 11월 평균도매가격(가락시장)은 상품 10kg 상자에 5만 1,700원(중품 4만 2,100원)으로 작년과 평년보다 각각 35%, 25% 높았다.
- 12월초 가격(1~4일)은 6만 5천원으로 작년보다 높은 수준이다.

출하전망

12월 출하량 작년보다 적을 듯

- 12월 출하면적은 작년보다 3% 축소될 것으로 조사되었다.
- 경남 밀양과 전남 보성에서는 지난 여름 태풍으로 인한 정식지연으로 출하면적이 다소 축소될 것으로 조사되었다.
- 충남 공주에서는 8월 중하순 태풍과 침수 등으로 인한 피해면적의 타작목 전환과 폐작으로 출하면적이 축소될 것으로 조사되었다.
- 12월 단수는 작년보다 2% 높을 것으로 조사되었다.
- 호남지역에서는 정식 이후 태풍으로 인한 침수피해로 초기 생육이 저하되어 단수가 감소할 것으로 조사되었으나 주산지인 영남지역은 정식시기 이후 기상이 양호하여 예상 단수가 증가할 것으로 조사되었다.
- 12월 출하량은 출하면적 감소로 작년보다 1% 적을 전망이다.

가격전망

12월 가격 작년보다 높을 것으로 전망

- 12월 반입량이 작년보다 1% 감소하여 평균도매가격(가락시장)은 평년과 작년보다 높을 것으로 전망된다.

12월 출하량 작년보다 1% 감소할 전망

정식의향

겨울철 정식면적 작년보다 확대될 듯

- 11월~내년 2월 정식면적은 전년 동기보다 2% 확대될 것으로 조사되었다.
- 경남 밀양에서 10월 정식지연으로 11월 정식면적은 작년보다 5% 확대된 것으로 조사되었다.
- 12월~내년 1월 정식면적은 겨울작형 주산지인 영남지역의 정식변화가 크지 않아 전년과 비슷할 것으로 조사되었다.

■ 오이맛·파리고추 가격동향

- 오이맛고추의 11월 평균도매가격(가락시장)은 상품 10kg 상자에 4만 5,300원으로 전월과 작년보다 각각 35%, 48% 높은 수준이었다.
- 파리고추의 11월 평균도매가격(가락시장)은 상품 4kg 상자에 2만 7,200원으로 전월보다 9%, 작년보다 20% 높았다.

■ 월별 정식(의향)면적 전년대비 증감률

단위: %

	11월	12월	내년 1월	내년 2월	계
가중치	51.2	15.5	8.3	25.0	100.0
증감률	4.5	0.0	0.0	-0.8	2.1

자료: 농업관측센터, 11월 30일 표본농가 및 모니터 조사치

■ 지역별 정식(의향)면적 전년대비 증감률

단위: %

		영남	호남	충청	전국
11월	가중치	96.9	3.1	-	100.0
	증감률	4.7	1.0	-	4.5
12월	가중치	100.0	-	-	100.0
	증감률	0.0	-	-	0.0
내년 1월	가중치	100.0	-	-	100.0
	증감률	0.0	-	-	0.0
내년 2월	가중치	66.7	-	33.3	100.0
	증감률	0.0	-	-0.8	-0.8

자료: 농업관측센터, 11월 30일 표본농가 및 모니터 조사치

■ 일반풋고추 월별 도매가격

단위: 원/10kg상자

		1월	2월	3월	4월	5월	6월	7월	8월	9월	10월	11월	12월
2012년	상품	63,534	91,891	86,790	44,959	47,254	28,463	27,706	35,612	58,012	37,347	51,669	(65,036)
	중품	54,465	79,603	74,103	37,745	35,663	20,762	18,539	25,035	33,465	22,224	42,142	(54,529)
2011년	상품	37,550	48,626	62,648	29,213	36,134	33,080	53,883	45,301	34,882	34,933	38,374	47,020
	중품	30,565	42,076	56,107	22,717	26,247	24,022	34,059	31,834	24,743	23,321	29,990	35,791
평년	상품	47,503	63,788	61,114	34,354	33,834	27,517	27,646	25,061	35,146	30,242	41,488	43,169
	중품	39,979	54,831	53,435	26,997	23,210	20,241	18,822	16,515	23,705	18,819	30,699	34,322

주 1) 품위는 가락시장 경락가격 구분에 따름. 평년가격은 2007~2011년의 가격 중 최대, 최소를 뺀 평균

2) ()는 4월까지 평균가격

자료: 서울시 농수산식품공사(가락시장 기준)

과채관측 3월호 예고(예정일자: 2013. 3. 5)

- 품 목: 오이(백다다기, 취청), 애호박, 토마토(일반, 방울), 딸기, 수박, 참외, 풋고추(일반, 청양)
- 내 용: 정식의향면적, 출하면적, 작황, 가격전망

이 『농업관측월보』는 인터넷(<http://aglook.krei.re.kr>) 및 농업전문지를 통해서도 볼 수 있습니다. 『농업관측월보』와 관련하여 의견이 있으신 분은 한국농촌경제연구원 인터넷 홈페이지 내의 【질문 & 답변】을 선택한 후 【쓰기】를 이용하여 의견을 보내 주시기 바랍니다. 저희 연구원 홈페이지【KREI회원】에 가입하시면 농업관측월보를 전자우편(e-mail)으로 받아보실 수 있습니다.

인터넷 홈페이지 ☞ <http://www.krei.re.kr> ☎ 02) 3299-4269 FAX: 02) 957-4572
<http://www.mifaff.go.kr> ☎ 044) 201-1412 FAX: 044) 868-1416

담당자: 국승용(과채관측팀장), 김수림(오이, 애호박), 김재한(토마토, 딸기), 정세미(수박, 참외), 노수정(풋고추), 윤경진(그래픽)
 감 수: 김병률(농업관측센터장), 이용선(원예실장)

기상예보

(2012. 12)

* 기상청(www.kma.go.kr), 2012년 12월 3일 발표

❖ 12월 예보

	평 균 기 온	강 수 량
중순	평년(-3~5℃)보다 낮음	평년(4~11mm)과 비슷함
하순	평년(-4~5℃)보다 낮음	평년(4~16mm)보다 적음

❖ 지역별 12월 순별 예보 (평년 기준)

	평 균 기 온		강 수 량	
	중 순	하 순	중 순	하 순
전 국	-3~5℃보다 낮음	-4~5℃보다 낮음	4~11mm와 비슷	4~16mm보다 적음
서울·인천·경기	-1~1℃보다 낮음	-2~0℃보다 낮음	5~6mm와 비슷	6~7mm와 비슷
강원 영서	-3~-2℃보다 낮음	-4~-3℃보다 낮음	5~6mm와 비슷	6~7mm보다 적음
강원 영동	2~3℃보다 낮음	2℃보다 낮음	8~10mm와 비슷	15~16mm보다 적음
대전·충남	0~2℃보다 낮음	-1~1℃보다 낮음	6~8mm와 비슷	7~8mm와 비슷
충 북	-3~0℃보다 낮음	-4~-1℃보다 낮음	5~6mm와 비슷	7~8mm보다 적음
광주·전남	3~5℃보다 낮음	2~4℃보다 낮음	4~9mm보다 많음	4~9mm와 비슷
전 북	2℃보다 낮음	1℃보다 낮음	7~11mm보다 많음	8~12mm와 비슷
부산·울산·경남	0~5℃보다 낮음	-1~5℃보다 낮음	4~8mm와 비슷	4~8mm보다 적음
대구·경북	-1~4℃보다 낮음	-2~3℃보다 낮음	4~8mm와 비슷	4~13mm보다 적음
제 주	8~9℃보다 낮음	7~8℃보다 낮음	15~17mm와 비슷	9~13mm보다 많음

이 「농업관측(과제)」은 농림수산물부 지원으로 한국농촌경제연구원 농업관측센터가 농업인들의 재배의향, 작황, 가격 등 각종 통계자료를 수집·분석한 후, 농업 및 통계 전문가들에 자문하여 작성한 것입니다. 전망 결과는 앞으로 기상 및 수급여건의 변동에 따라 달라질 수 있습니다.

월보 및 속보 관련 정보를 SMS 문자로 받고자 하시는 분들은 농업관측센터 홈페이지(<http://aglook.krei.re.kr>) 또는 담당자 (02-3299-4310)에게 연락바랍니다.

농업전망 2013 개최

- ♣ 일 시 : 2013년 1월 23일(수) 09:00~20:00
- ♣ 장 소 : 잠실 롯데호텔 3층 크리스탈 볼룸
- ♣ 안 내 : 한국농촌경제연구원 농업관측센터(<http://aglook.krei.re.kr>)