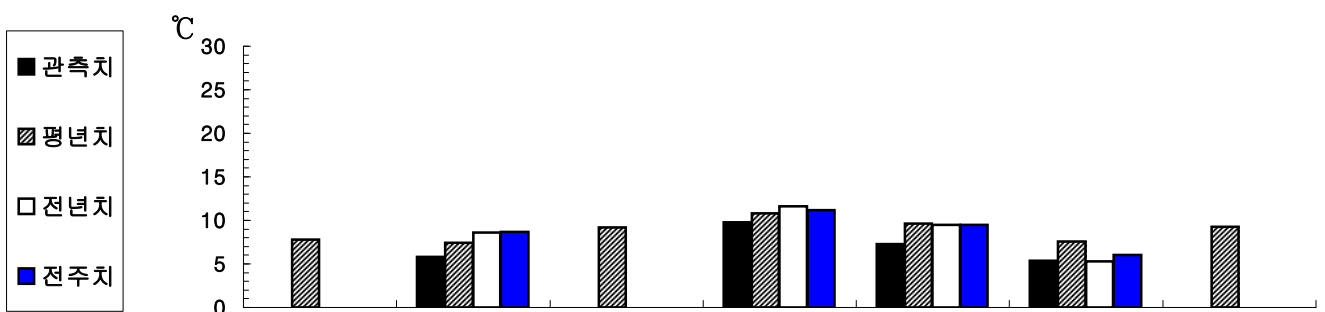


2012년도 주간 해어황 정보

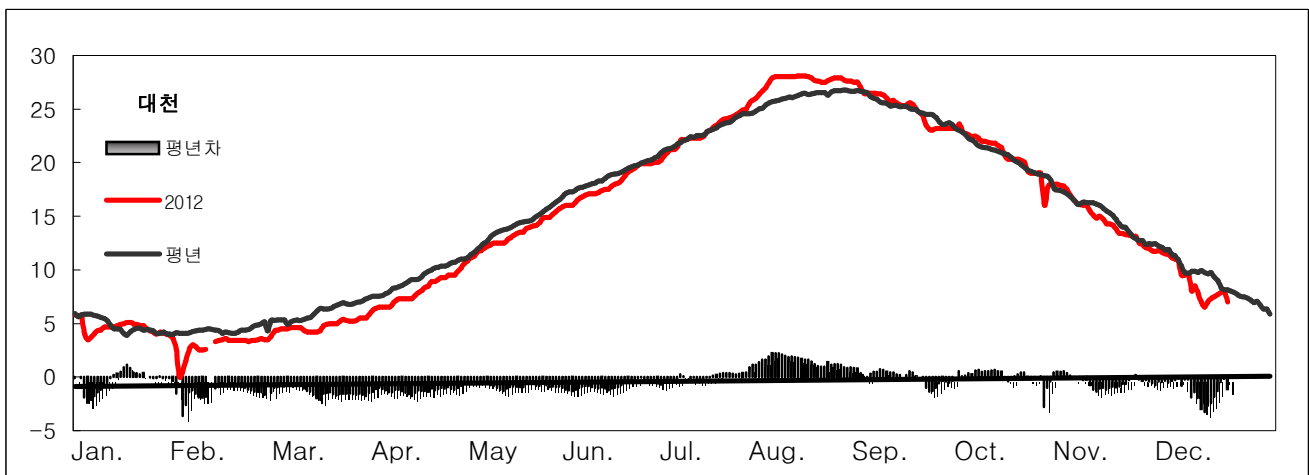
I. 해 황

지난 주(2012.12.09~2012.12.15) 서해중부 연안의 수온분포는 5.4~9.8℃ 로써 평년에 비하여 모든 지역에서 1.0~2.3℃ 저온상을 보였습니다. 지지난주(2012.12.02~2012.12.08)에 비하여 모든 지역에서 0.6~2.9℃ 저온상을 보였습니다. 이번 예보기간(2012.12.23~2012.12.29)의 평년 평균수온은 4.4~8.7℃ 입니다.



구분 \ 지역	강화	인천	화성	태안	대전	군산	부안
관 측 치		5.8		9.8	7.3	5.4	
평 년 치	7.8	7.4	9.2	10.8	9.6	7.6	9.3
전 년 치		8.6		11.6	9.5	5.3	
전 주 치		8.7		11.2	9.5	6.0	
평 년 차		-1.6		-1.0	-2.3	-2.2	
전 년 차		-2.8		-1.8	-2.2	0.1	
전 주 차		-2.9		-1.4	-2.2	-0.6	

* 관측치는 2012.12.09~2012.12.15까지 정지관측점의 표층수온, 평년치는 2007~2011년 평균임



II. 어 황

근해안강망어업

지난주 인천, 군산, 여수, 목포에서는 연 84척이 163, 164, 173, 209, 210, 212, 220, 221, 222, 223 해구에 출어하여 총 384.4톤, 척당 4.6톤을 어획하였으며, 평년 같은 기간에는 연 88척이 출어하여 총 830.5톤, 척당 9.4톤을 어획하였습니다. 척당 어획량은 평년에 비하여 약 51.1% 감소하였습니다.

○전망 : 금주의 주 어장은 서해연안 및 남해 서부해역을 중심으로 형성되겠으며, 주요 어획 대상 참조기, 갈치, 두족류, 아귀, 병어 등으로, 어황은 평년에 비하여 다소 감소할 것으로 전망됩니다.

기선저인망어업

○개황 지난주 인천에서는 연 4척이 143, 144, 151 해구에 출어 조업하여 총 26.8톤, 척당 어획량 6.7톤을 어획하였으며, 평년 같은 기간에는 연 12척이 출어하여 총 87.3톤, 척당 어획량 7.3톤을 어획하였습니다. 척당 어획량은 평년에 비하여 8.2% 감소하였습니다.

○전망 : 금주 쌍끌이어업은 남해 중부 및 제주 서부해역에 어장이 형성되겠으며, 주로 삼치, 민어 등이 어획될 것으로 전망됩니다. 외끌이어업은 남해 중부 및 제주 서부해역을 중심으로 어장이 형성되겠으며, 민어, 가시발새우 등이 어획될 것으로 전망됩니다.

<<무선방송 실시안내>>

각종 보도매체를 이용하여 실시하고 있는 해·어황예보를 선박에서 직접 청취할 수 있도록 매주 목·금요일 경인방송 라디오를 활용하여 방송되고 있으니 많은 청취 바랍니다.

방송국	방송시간	방 송 내 용
경인방송 90.7 MHz	11:00 14:00	해·어황의 주간예보 및 해양수산물 관련 시험 및 연구결과 정보

1. 어획상황 자료(2012. 12. 09~2012. 12. 15)

구분 어업 지역		입항척수	총어획량 (kg)	척당 어획량	단위노력당 어획량(kg/통)	어가 위판시세(kg당)	
						어종	어가
근 해 안 강 망	합계	84	384,365	4,576	127	참조기	600 ~ 2,400
	인천	5	3,585	717	20	갈 치	568 ~ 4,000
	장항	-	-	-	-	아 귀	1,615 ~ 13,615
	군산	8	22,930	2,866	80	병 어	1,667 ~ 10,667
	여수	8	80,129	10,016	278	고등어	1,471 ~ 1,941
	목포	63	277,721	4,408	122		
	어 종 별 어획량(kg)		참조기 210,199 아 귀 12,941	갈 치 89,725 병 어 5,485	두족류 22,508 기 타 43,507		
기 선 저 인 망 이	합계	조업척수	총 어획량(kg)	척당 어획량	양망당 어획량		
		4	26,830	6,708	248.4		
	인천	어종별 어획량 (kg)	홍 어 9,160 가자미류 1,102	두족류 2,574 넙 치 1,045	아 귀 1,121 기 타 11,828		

1) 본 조사자료는 지정항(인천, 장항, 군산, 목포, 여수)에 어선이 직접 입항하여 위판된 자료만 조사한 사항임

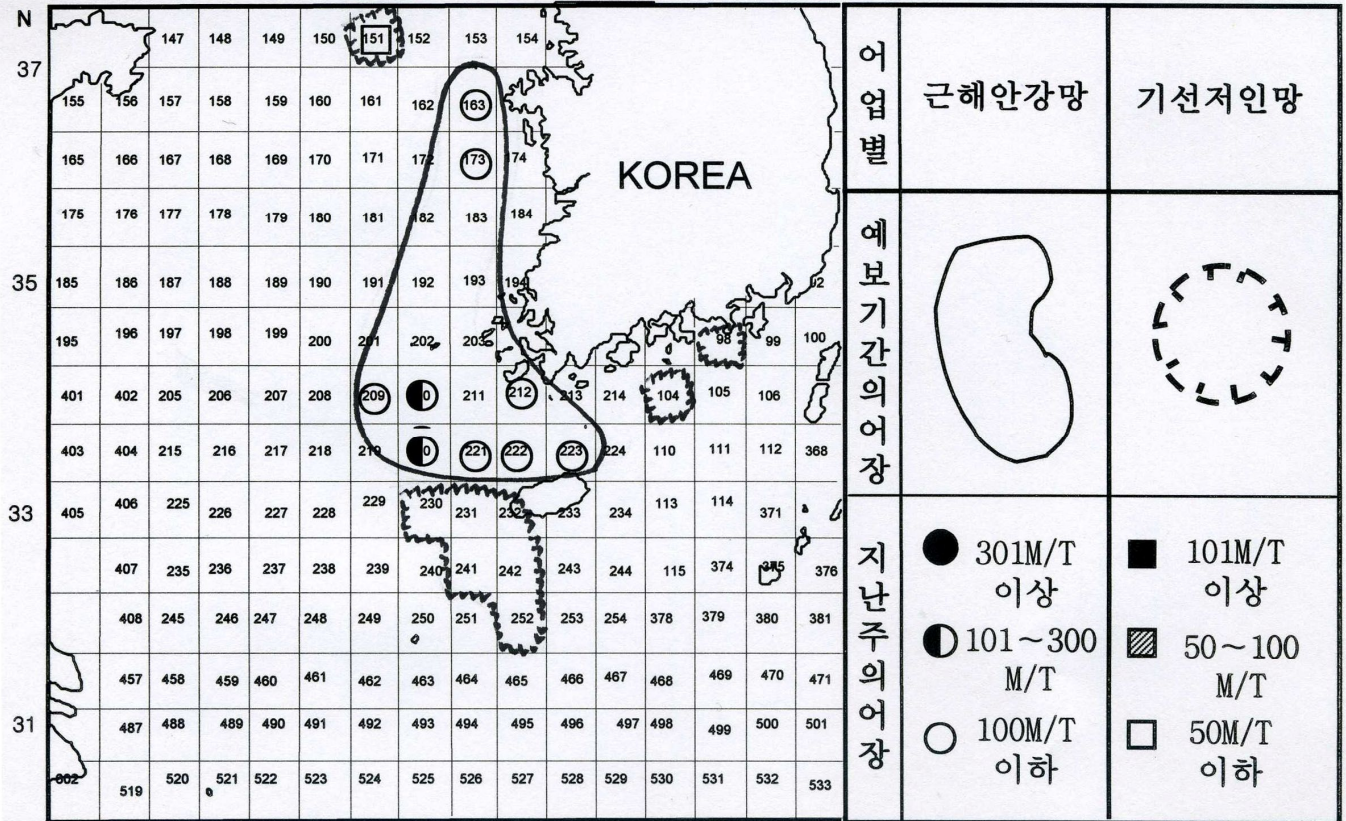
2) 단위노력당 어획량은 근해안강망 - 양망당, 기선저인망 - 인망당임

3) 어가는 수협 최고, 최저 어가임

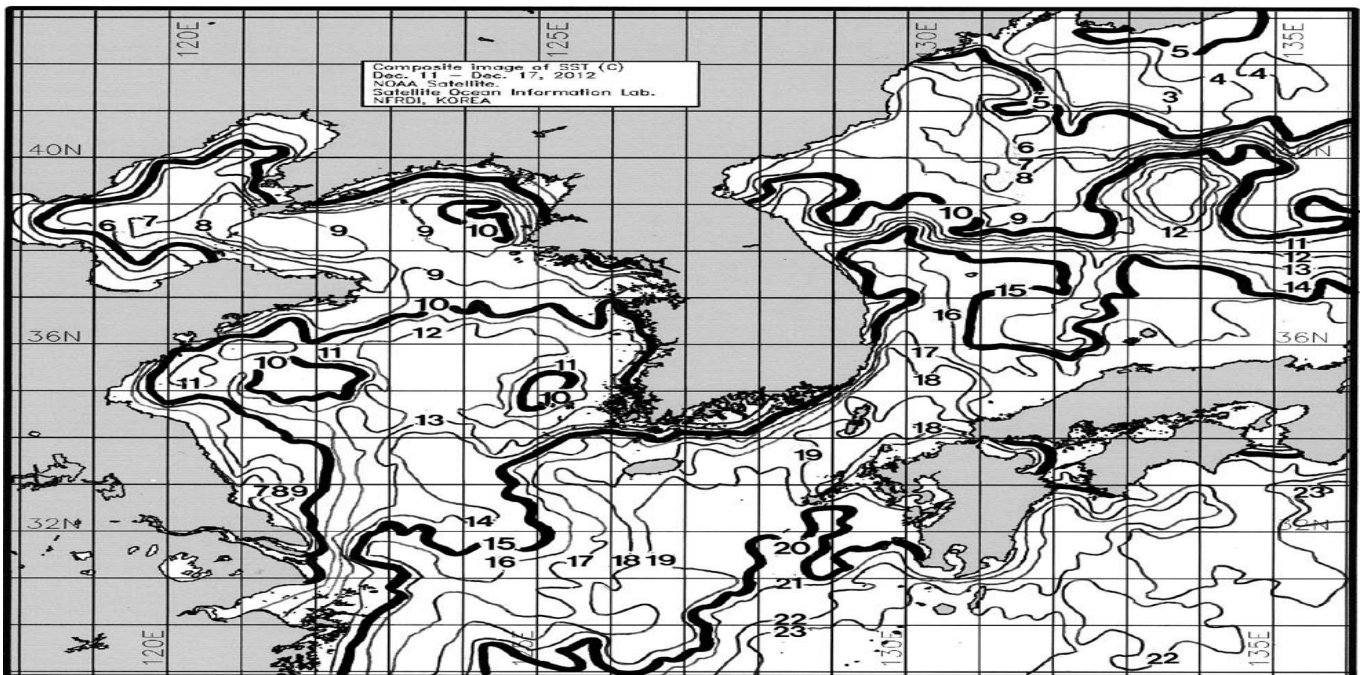
※ 수산동물의 포획금지체장

- | | | | |
|--------------|----------------|---------------|------------|
| - 개서대 : 26cm | - 문치가자미 : 15cm | - 조피볼락 : 23cm | - 참홍어:42cm |
| - 감성돔 : 20cm | - 참가자미 : 12cm | - 쥐노래미 : 20cm | |
| - 돌돔 : 24cm | - 농어 : 30cm | - 황복 : 20cm | |
| - 참돔 : 24cm | - 대구 : 30cm | - 꽃게 : 6.4cm | |
| - 황돔 : 15cm | - 민어 : 33cm | - 펄닭새우 : 10cm | |
| - 넙치 : 21cm | - 봉장어 : 35cm | - 백합 : 5cm | |

2. 지난주(2012.12.09~2012.12.15) 어장분포와 예보기간(2012.12.23~12.29) 어장예상도



3. 2012년 12월 11일~2012년 12월 17일 합성한 위성영상 표면 수온분포도



○ 해·어항에 관하여 문의가 있으시면 아래 주소 또는 담당자에게 전화로 연락주시면 성실히 답변 해드리겠습니다.

○ 우: 400-420 인천광역시 중구 을왕동 선녀바위로 14번지 국립수산물학원 서해수산업연구소 자원환경과

담당자 : 조현수

☎ (032)745-0610