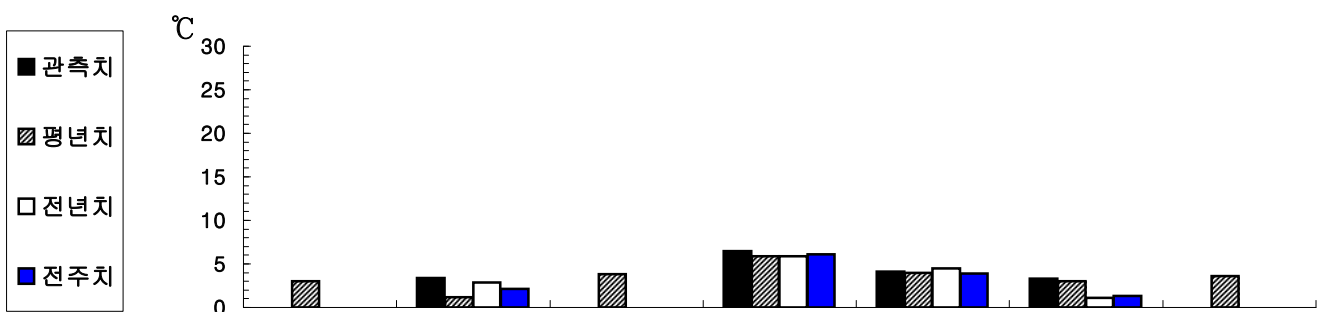


2013년도 주간 해어황 정보

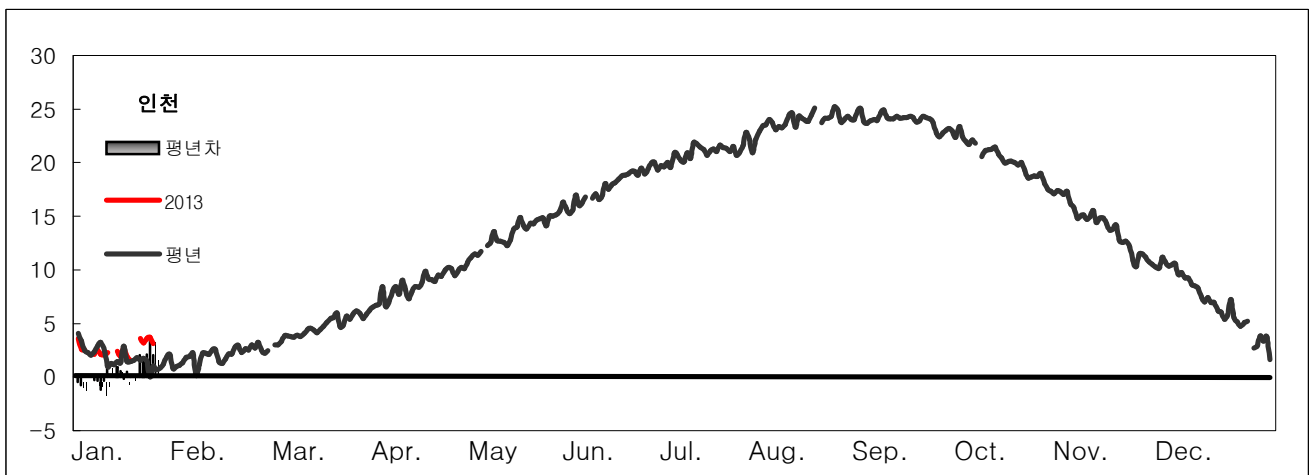
I. 해 황

지난 주(2013.01.20~2013.01.26) 서해중부 연안의 수온분포는 3.3~6.5℃ 로써 평년에 비하여 모든 지역에서 0.1~2.2℃ 고온상을 보였습니다. 지지난주(2013.01.13~2013.01.19)에 비하여 모든 지역에서 0.2~2.0℃ 고온상을 보였습니다. 이번 예보기간(2013.02.03~2013.02.09)의 평년 평균수온은 1.5~5.3℃ 입니다.



구분 \ 지역	강화	인천	화성	태안	대전	군산	부안
관 측 치		3.4		6.5	4.1	3.3	
평 년 치	3.0	1.2	3.8	5.9	4.0	3.0	3.6
전 년 치		2.9		5.9	4.5	1.1	
전 주 치		2.1		6.1	3.9	1.3	
평 년 차		2.2		0.6	0.1	0.3	
전 년 차		0.5		0.6	-0.4	2.2	
전 주 차		1.3		0.4	0.2	2.0	

* 관측치는 2013.01.20~2013.01.26까지 정지관측점의 표층수온, 평년치는 2008~2012년 평균임



II. 어 황

근해안강망어업

지난주 인천, 군산, 목포에서는 연 19척이 212, 220, 222, 230 해구에
○개황 : 출어하여 총 183.7톤, 척당 9.7톤을 어획하였으며, 평년 같은 기간에는 연 53척이 출어하여 총 371.6톤, 척당 7.0톤을 어획하였습니다. 척당 어획량은 평년에 비하여 약 38.6% 증가하였습니다.

○전망 : 금주의 주 어장은 남해 서북부해역을 중심으로 형성되겠으며, 주요 어획 대상 참조기, 아귀, 갈치, 복어류, 반지 등으로, 어황은 평년에 비하여 다소 증가할 것으로 전망됩니다.

기선저인망어업

지난주 인천에서는 연 3척이 150, 151 해구에 출어 조업하여 총 21.1톤, 척당 어획량 7.0톤을 어획하였으며, 평년 같은 기간에는 연 8척이 출어하여 총 30.0톤, 척당 어획량 3.8톤을 어획하였습니다. 척당 어획량은 평년에 비하여 84.2% 증가하였습니다.

○전망 : 금주 쌍끌이어업은 제주 서남부해역에 어장이 형성되겠으며, 주로 삼치, 참조기 등이 어획될 것으로 전망됩니다. 외끌이어업은 제주 서남부해역을 중심으로 어장이 형성되겠으며, 민어, 참돔 등이 어획될 것으로 전망됩니다.

<<무선방송 실시안내>>

각종 보도매체를 이용하여 실시하고 있는 해·어황예보를 선박에서 직접 청취할 수 있도록 매주 목·금요일 경인방송 라디오를 활용하여 방송되고 있으니 많은 청취 바랍니다.

방송국	방송시간	방 송 내 용
경인방송 90.7 MHz	11:00 14:00	해·어황의 주간예보 및 해양수산관련 시험 및 연구결과 정보

1. 어획상황 자료(2013.01.20~2013.01.26)

구분		입항척수	총어획량 (kg)	척당 어획량	단위노력당 어획량(kg/통)	어가 위판시세(kg당)		
						어종	어가	
어업	지역							
근 해 안 강 망	합계	19	183,704	9,669	269	참조기	1,864 ~ 20,000	
	인천	1	11,418	11,418	317	아 귀	227 ~ 3,909	
	장항	-	-	-	-	갈 치	4,091 ~ 9,545	
	군산	17	172,230	10,131	281	복어류	1,000 ~ 3,091	
	여수			-	-	병 어	1,818 ~ 12,591	
	목포	1	56	56	2			
	어 종 별 어획량(kg)		참조기 72,370 복어류 5,536	아 귀 45,938 반 치 5,220	갈 치 12,462 기 타 42,178			
기 선 저 인 망 이	합계	조업척수	총 어획량(kg)		척당 어획량		양망당 어획량	
		3	21,109		7,036		260.6	
	인천	어종별 어획량 (kg)	홍 어 14,760 서대류 665	넙 치 1,368 아 귀 494	두족류 1,008 기 타 2,814			

1) 본 조사자료는 지정항(인천, 장항, 군산, 목포, 여수)에 어선이 직접 입항하여 위판된 자료만 조사한 사항임

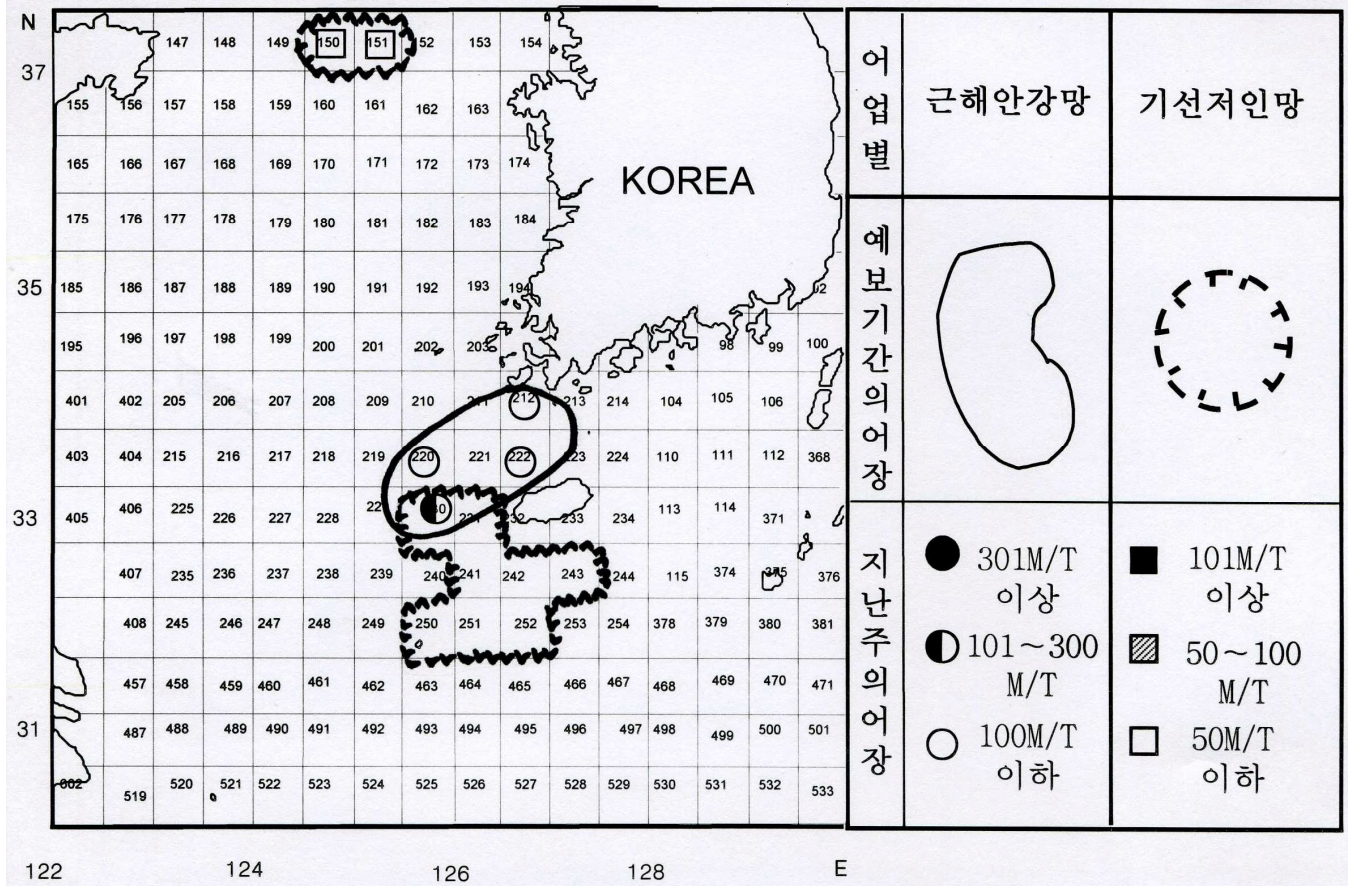
2) 단위노력당 어획량은 근해안강망 - 양망당, 기선저인망 - 인망당임

3) 어가는 수협 최고, 최저 어가임

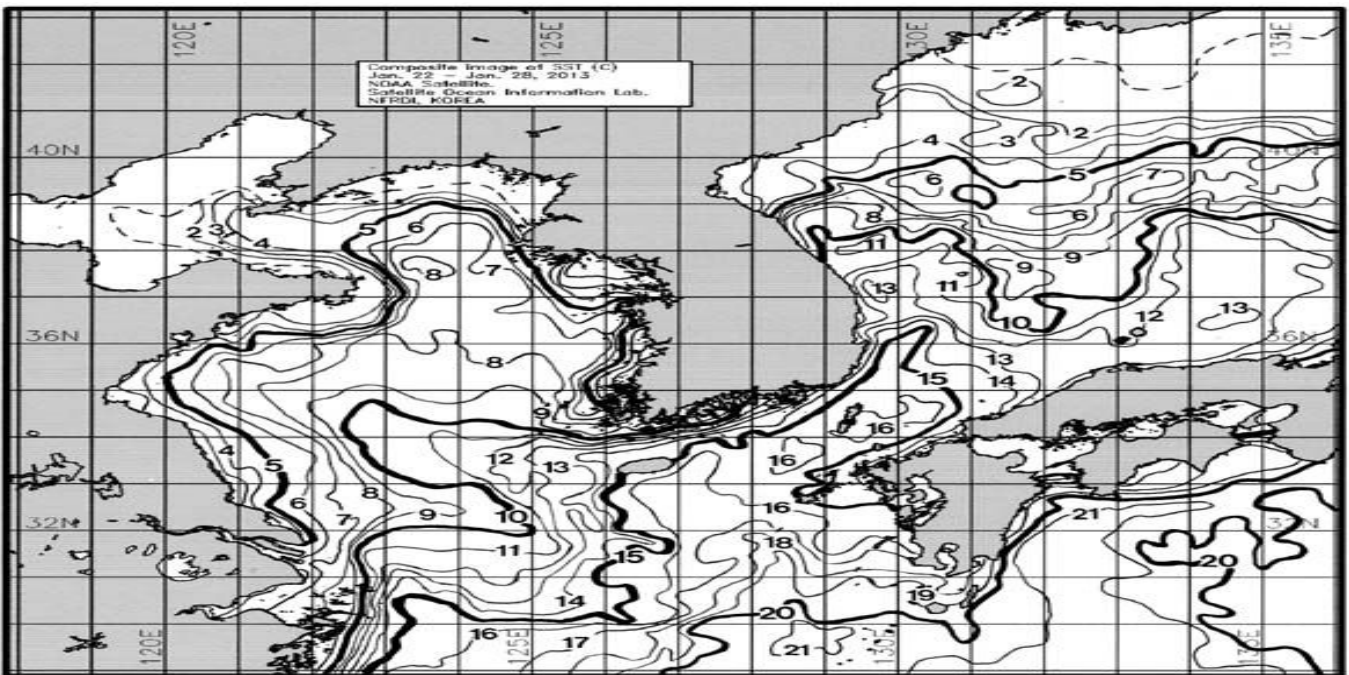
※ 수산동물의 포획금지체장

- | | | | |
|--------------|----------------|---------------|------------|
| - 개서대 : 26cm | - 문치가자미 : 15cm | - 조피볼락 : 23cm | - 참홍어:42cm |
| - 감성돔 : 20cm | - 참가자미 : 12cm | - 쥐노래미 : 20cm | |
| - 돌돔 : 24cm | - 농어 : 30cm | - 황복 : 20cm | |
| - 참돔 : 24cm | - 대구 : 30cm | - 꽃게 : 6.4cm | |
| - 황돔 : 15cm | - 민어 : 33cm | - 펄닭새우 : 10cm | |
| - 넙치 : 21cm | - 봉장어 : 35cm | - 백합 : 5cm | |

2. 지난주(2013.01.20~2013.01.26) 어장분포와 예보기간(2013.02.03~02.09) 어장예상도



3. 2013년 01월 22일~2013년 01월 28일 합성한 위성영상 표면 수온분포도



○ 해·어항에 관하여 문의가 있으시면 아래 주소 또는 담당자에게 전화로 연락주시면 성실히 답변 해드리겠습니다.

○ 우: 400-420 인천광역시 중구 을왕동 선녀바위로 14번지 국립수산물과학원 서해수산연구소 자원환경과

담당자 : 조현수

☎ (032)745-0610