

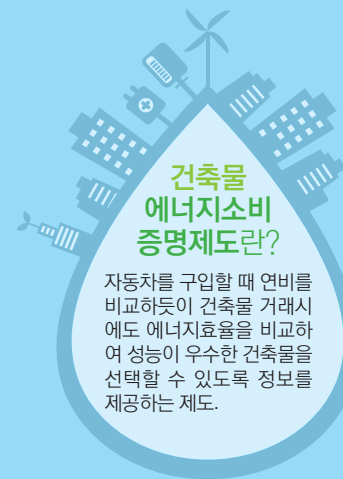


## 건축물 에너지소비 증명제도란?

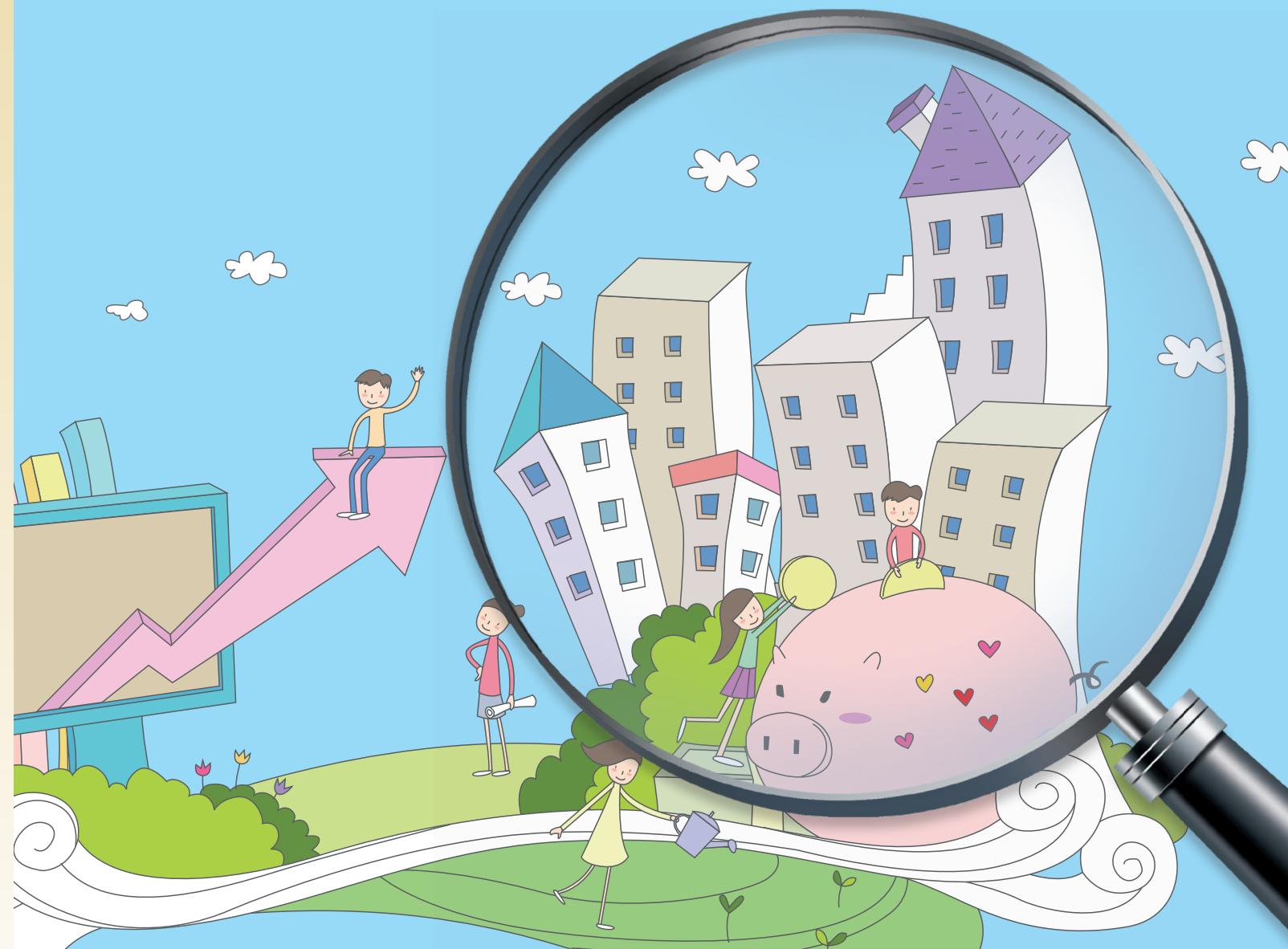


'아는 것이 힘!  
내 건물의 가치는?'

Creating a smart & Green Lifestyle



## 건축물 에너지소비 증명제도



# 건축물 에너지소비 증명제도



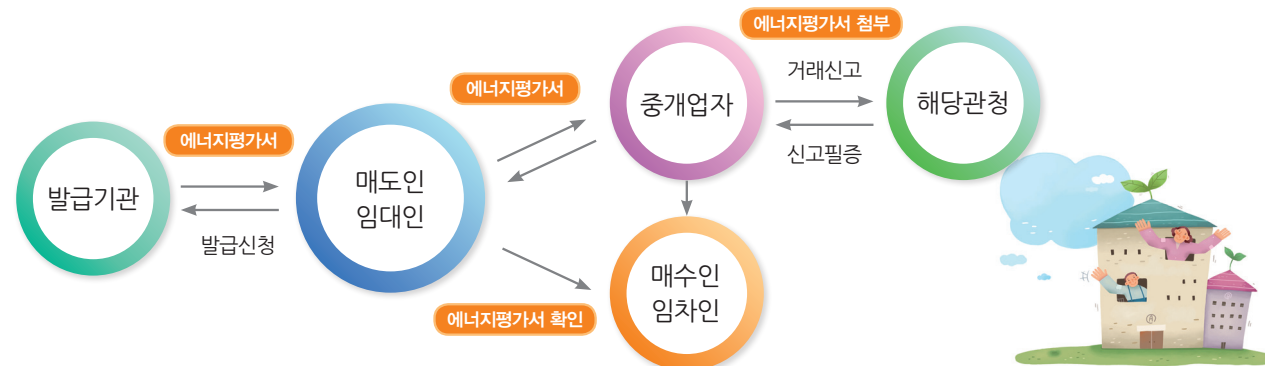
## 에너지소비 증명 대상 건축물

- 2014년 1월 1일부터 수도권 건축물 매매·임대 시 시행
    - 서울시·인천시·경기도에 위치한 500세대 이상 공동주택
    - 서울시·인천시·경기도에 위치한 3,000제곱미터 이상의 업무시설
  - 2016년부터 전국 건축물 매매·임대 시 확대 시행 예정
    - 전국에 위치한 500세대 이상 공동주택
    - 전국에 위치한 3,000제곱미터 이상의 업무시설
- ※ 에너지소비 증명 관련 문의 : 031-260-4201~3(에너지관리공단)



## 에너지소비 증명제도란?

- 건축물 매매·임대시 에너지 소요량과 에너지 사용량이 표시된 “건축물 에너지 평가서”를 거래 계약서에 첨부하도록 함으로써, 소비자가 건축물의 에너지 성능을 비교하여 에너지 성능이 높은 건축물을 선택할 수 있도록 유도하는 제도
- 관련법령 - 녹색건축물 조성 지원법 제18조



## 건축물 에너지 평가서 발급방법



- 건축물 에너지 평가서는 녹색건축 포털 “그린투게더” ([www.greentogogether.go.kr](http://www.greentogogether.go.kr))를 통해 무료로 발급받을 수 있습니다.
- 회원가입

에너지 평가서 발급 신청

에너지 평가서 발급
- 건축물을 거래하고자 하는 국민은 누구나 “그린투게더”를 통해 거래전에 해당 건축물의 에너지 사용량을 조회·비교할 수 있습니다.
  - “그린투게더” 이용이 어려운 경우 가까운 시·군·구청을 방문하시면 에너지 평가서를 발급받을 수 있습니다.

## 에너지소비 증명제도의 효과

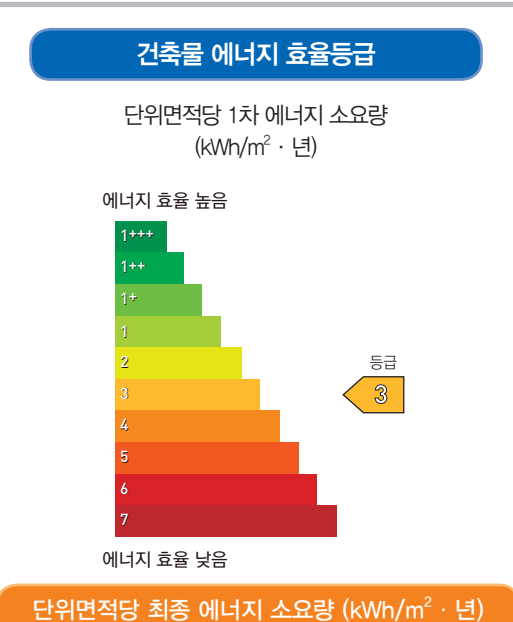
- 1 매도인 및 임대인은 소비자에게 에너지 성능을 홍보자료로 활용 가능
- 2 매수인 및 임차인에게 건축물의 객관적인 에너지 사용량 정보 제공 가능
- 3 에너지 비용을 절감할 수 있는 고효율 건축물 선택 가능
- 4 기존 건축물의 에너지 효율 향상을 유도하여 국가적인 에너지 절감 가능



## 우리집 에너지 성능 이렇게 확인하세요!

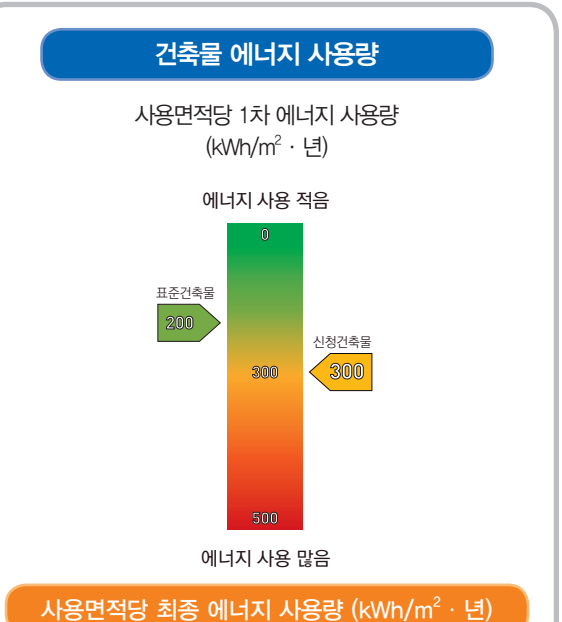
에너지 효율등급이 **높을수록**, 에너지 사용량이 **적을수록** 건물의 에너지 성능은 **Good!**

### 1 에너지 소요량



- 에너지 소요량은 건축물의 성능을 나타내며 건축물에서 필요한 에너지량을 표시합니다.
- 건축물 에너지 효율등급 인증을 받지 않은 경우 에너지 소요량은 표시되지 않습니다.

### 2 에너지 사용량



- 에너지 사용량은 실제 거주자가 사용한 전기, 가스, 지역난방 등의 에너지량을 나타냅니다.
- 공동주택의 경우 동일 평형의 평균 에너지 사용량이 표시되며, 동일 지역 공동주택의 평균 에너지 사용량(표준건축물)과 비교할 수 있습니다.