

# 2014년 제1회 건축위원회 심의결과

심의일자	2014. 4. 7(월)	심의내용	건축심의(교평포함)
안 건 명	부개인우구역 주택재개발정비사업		
신청위치	부평구 부개동 88-2번지 일원		
안건번호	2014-1-1	심의결과	조건부 동의

- ◆ 아래 지적사항을 반영하는 조건으로 동의하며 이행여부는 인·허가권자가 확인하시기 바랍니다.
- ◆ 본 건축위원회 심의는 건축법 제4조의 규정에 의한 건축계획 관련 기술적인 사항에 대한 심의로서 건축 인·허가 시 관계법령 및 기준 등에 적합하여야 함을 알려드립니다.

## 【조건부 동의 내용】

### 《건축 및 소방분야》

- 계단실내 설치된 EPS, TPS 등은 피난안전성 확보를 위해 별도구획 또는 위치이전 설치요함
- 전층의 계단실 및 승강기홀에서 통신장애가 발생하지 않도록 설계 권장
- 건축물 공사중 화재 등에 대비한 임시소방시설(피난구유도등, 가설소화전 등)의 설치계획을 시방서 및 도면에 NOTE 표기하여 건축협의 시 관할 소방서 제출요함
- 층간소음방지 성능 향상을 위해 표준바닥구조에 완충재를 삽입하였는데 완충재가 단열 및 층간소음 차단에 어떤 성능을 가지는지 도서에 명기할 것

### 《교통분야》

- 충선로의 버스노선이 현재는 1개 노선이나 장래 노선이 어떻게 변동될지 모르며 사업지내에 버스가 3번 정차할 때 일반차량들 모두가 3번 정차해야 하므로 가능한 한 버스베이를 확보요망(권장사항)
- 지하1층 및 지하2층 주차장내 다음의 사항 조정(지하주차장 평면도 참조)
  - X14 라인 : 확장여성주차 1대 삭제 및 1대 위치이동(차문 개폐불량)
  - X28 라인 : 경형주차 2대 삭제 및 여성주차 위치이동(차문 개폐불량)
  - X37~39 라인 : 경형주차 등 3대 삭제(주차곤란 및 차문 개폐불량)

## 2014년 제1회 건축위원회 심의결과

심의일자	2014. 4. 7(월)	심의내용	건축심의(교평포함)
안 건 명	부개인우구역 주택재개발정비사업		
신청위치	부평구 부개동 88-2번지 일원		
안건번호	2014-1-1	심의결과	조건부 동의

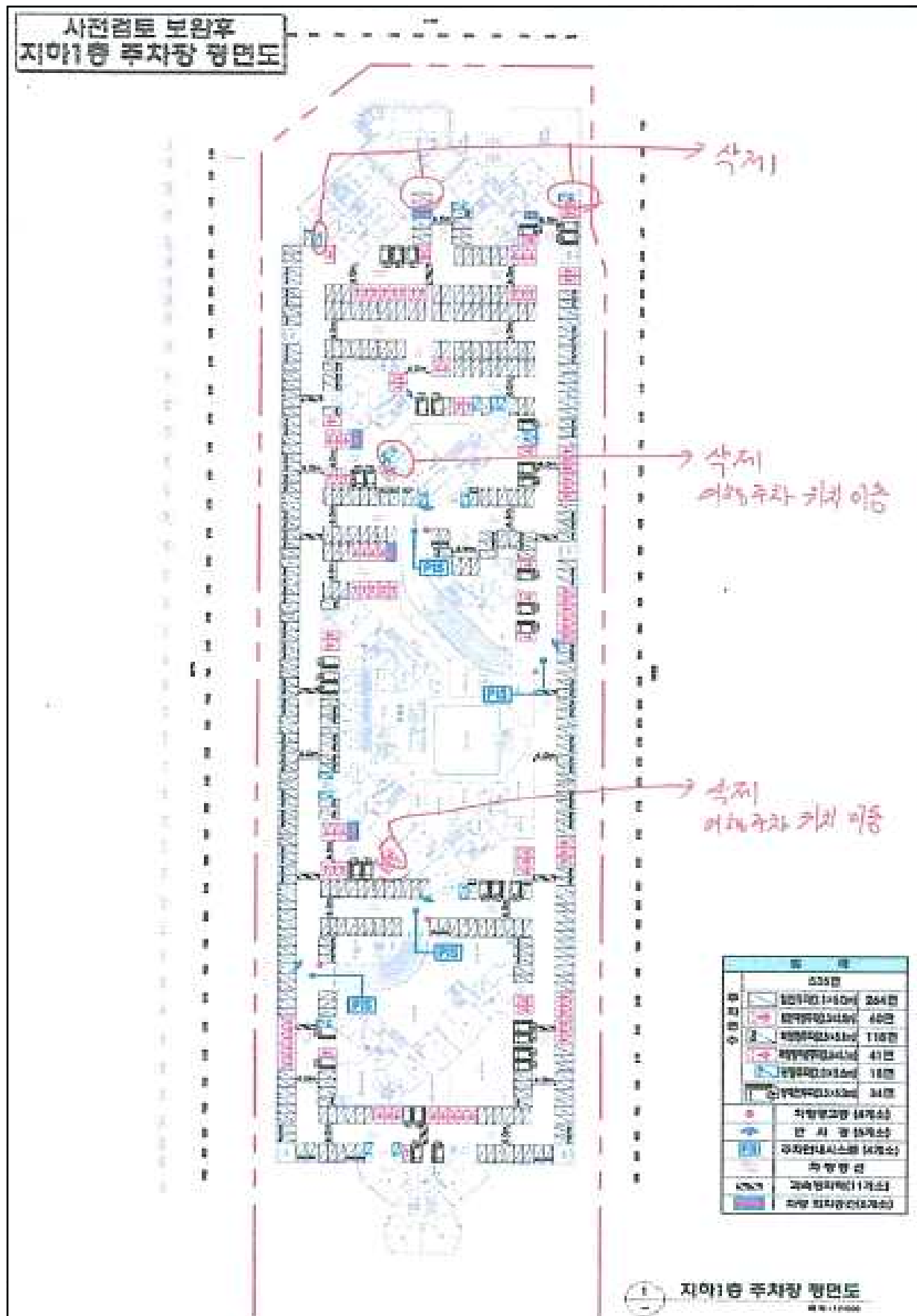
### 《공통사항》

- 기타 사전검토 의견에 따른 반영사항 및 부서별 협의의견을 반영할 것

### 《적용의 완화 신청사항》

- 인천광역시 건축 조례 제3조제1항의 규정에 의거 주민공동시설에 대한 용적률 완화 신청사항은 영리를 목적으로 하지 않는 어린이집(124.736㎡) 및 경로당 (124.736㎡)의 면적에 해당하는 용적률 0.82%를 완화 인정함

# 부개인우구역 지하1층 주차장 평면도



## 부개인우구역 지하2층 주차장 평면도

