

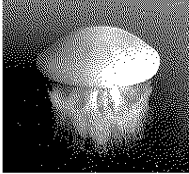
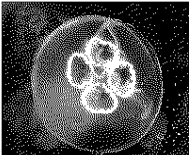
해파리 모니터링 주간보고(2015년 9월 3일)

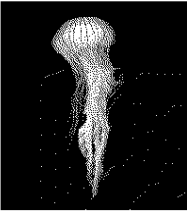
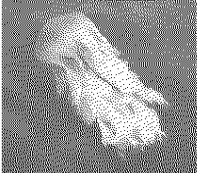
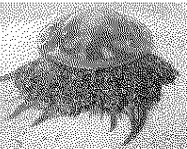
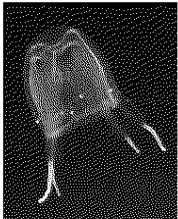
- ▶ From : Name : 국립수산물과학원 해파리대책반
Tel : 051-720-2236
Fax : 051-720-2239
Email : jellyfish@korea.kr
- ▶ T0 : _____
- ▶ Date : 2015년 9월 3일
- ▶ Page : 표지포함 8
- ▶ Memo : 팩스 전달이 잘못 되었으면 전화 연락을 부탁드립니다.

해파리 모니터링 주간보고(2015년9월3일)

- 어업인 해파리모니터링요원 및 지자체의 협조로 취합/분석 자료임 -
(국립수산물품질관리원 해파리대책반)

□ 해파리 주간 동향 (2015.8.28 - 9.3일)

종류	출현지역	출현률	수온	독성	비고
노무라입깃해파리 	○동·서·남해 제주도 일부해역 출현 <ul style="list-style-type: none"> ●인천 연근해 등 36곳 출현, 일부해역 밀집 출현 - 인천 무의도/송도/장봉도/강화도/대야도 연안 소량 출현 연평도/백령도 연안 밀집 출현 - 경기 도리도/평택항 연안 소량 출현 - 충남 당진/안도/보령/덕명도/용도 연안 소량 출현 - 전북 위도/왕등도/연도/비인도/새만금 밖 연안 소량 출현 - 전남 불모도/구좌도/나로도/거금도 연안 소량 출현, 소리도 연안 밀집 출현 - 경남 잠도/사량도/양강만/미조/두미도 연안 소량 출현, 거제 매물도 연안 밀집 출현 - 부산 고리원전 연안 소량 출현 - 경북 포항 영일만 연안 소량 출현 - 제주 추자도 연안 소량 출현 	8/20(25.8%) ↓ 8/27(25.2%) ↓ 9/3(29.3%)	평균 24.12℃ (범위: 21.23 ~ 25.80℃)	강독성	※ 수온은 8.28 ~ 9.3일 사이 위성으로부터 관측된 표층 수온 자료를 분석한 값임. ※ 출현률은 이번 주 어업인 모니터링요원 응답자(123) 중 해파리를 관찰한 사람 수를 백분율화한 값으로 대량출현의 판단 근거로 이용 될 수 없음.
보름달물해파리 	○동·서·남해 일부해역 밀집 출현 <ul style="list-style-type: none"> ●경남 연근해 등 37곳 출현, 일부해역 밀집 출현 - 인천 덕적도/소야도 연안 소량 출현 - 경기 평택항/도리도/행락곡 연안 소량 출현 - 충남 고리도/삼길포/삼도 연안 소량 출현 - 전북 십이동파도/개야도/연도 연안 밀집 출현 - 전남 득량만/신지도/거금도 연안 밀집 출현 - 경남 고성/행암만/잠도/가조도/우두포 연안 밀집 출현 - 부산 가덕도 연안 소량 출현, 다대포 연안 출현 증가 	8/20(47.5%) ↓ 8/27(33.9%) ↓ 9/3(30.1%)	평균 23.93℃ (범위: 21.62 ~ 26.19℃)	약독성	

	- 경북 대진항/영일만/울진원전 연안 밀집 출현				
커튼원양해파리 	○ 동·남해 일부해역 소량출현 ● 경남 연근해 등 7곳 소량 출현 - 경남 행암만/잠도/고성/창원 원전 연안 출현 - 부산 다대포 연안 출현 - 경북 울진 연안 출현 - 강원도 연안 출현	8/20(5%) ↓ 8/27(4.3%) ↓ 9/3(5.7%)	평균 23.80℃ (범위: 23.18 ~ 24.67℃)	강독성	
유령해파리 	○ 제주도 일부해역 소량 출현 ● 제주도 연근해 1곳 소량 출현 - 제주도 우도 연안 출현	8/20(0.83%) ↓ 8/27(0.87%) ↓ 9/3(0.81%)	평균 22.36℃	강독성	
기수식용해파리 	○ 서해 일부해역에서 소량출현 ● 전북 연근해 1곳, 소량 출현 - 전북 새만금 밖에서 출현	9/3(0.81%)	평균 26.37℃	약독성	※ “기수식용해파리”는 “숲뿌리해파리”의 공식 명칭으로 최근 학계에 등록된 것임. “기수식용해파리”라는 명칭은 식용이면서 주로 기수 지역에 출현하는 특성을 반영한 것임.
입방해파리 	○ 남해 일부해역에서 출현 ● 경남 연근해 1곳, 소량 출현 - 경남 고성 연안 출현	9/3(0.81%)	평균 23.80℃	맹독성	

□ 조치사항

- 미기록 또는 맹독성 해파리의 출현 및 어업피해 발생 시 즉시 통보
 - 서해 및 남해 연안해역의 노무라입깃해파리의 모니터링강화
 - 전남 득량만 및 경남 전해역 보름달물해파리 주의보 발령에 따른 해파리모니터링 및 제거작업 수행
 - 붙임 5. “표류부이 이동궤적”을 참조하여 연근해 접근시 해파리 모니터링 강화
- ※ 표류부이는 노무라입깃해파리의 이동을 추정하기 위한 기기로서 노무라입깃해파리의 대표적 서식수심인 5m에 투하하여 그 수심의 해류를 따라 이동함
- ※ 표류부이의 자료는 노무라입깃해파리의 이동을 유추하는데 사용되며 실측 자료와는 다를 수 있음

□ 금후전망

- 노무라입깃해파리 출현률 증가
- 노무라입깃해파리 및 보름달물해파리 연안 해역 밀집출현 가능

【붙임 1. 금주 해파리 분포도】

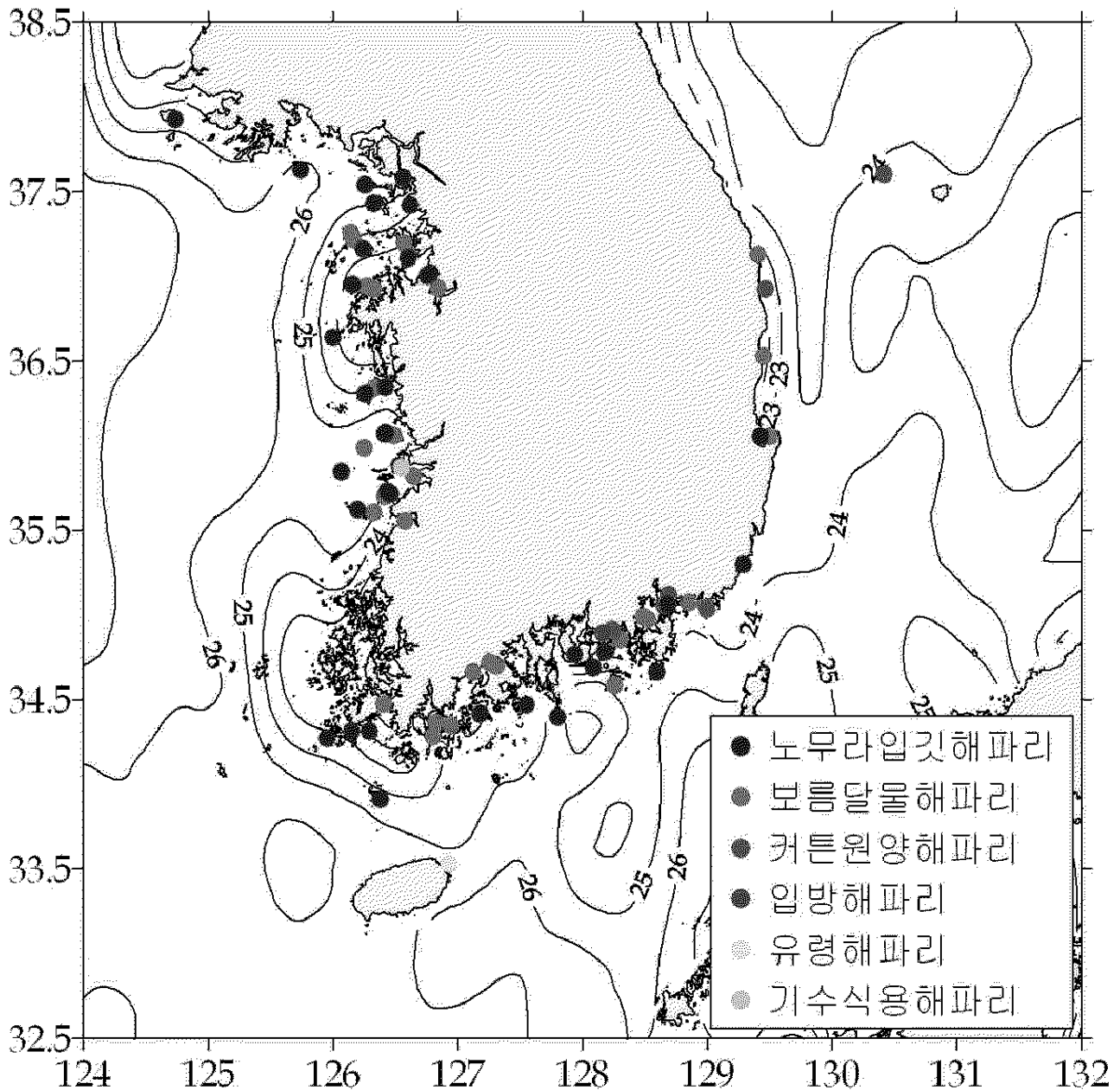
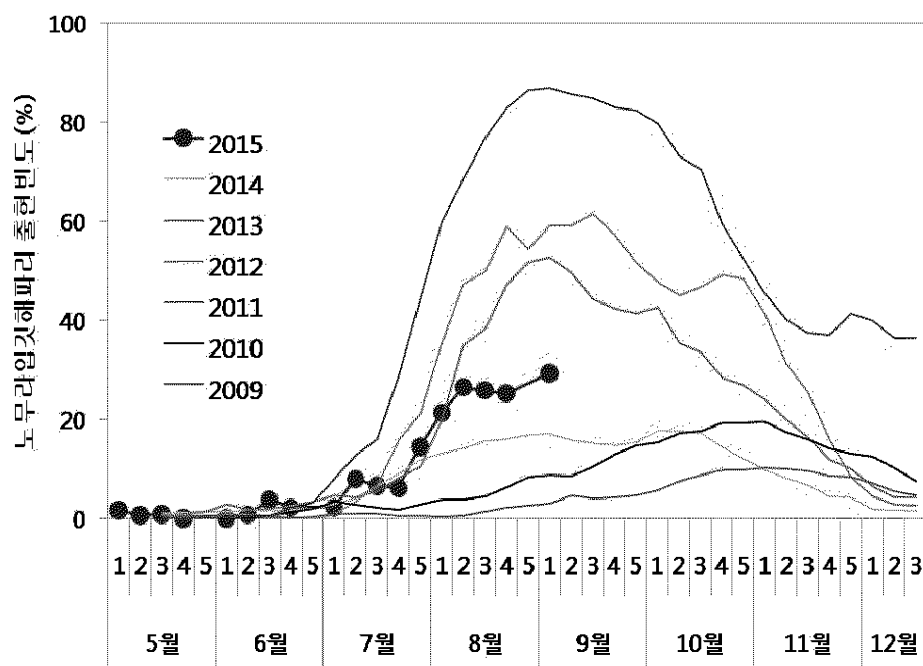
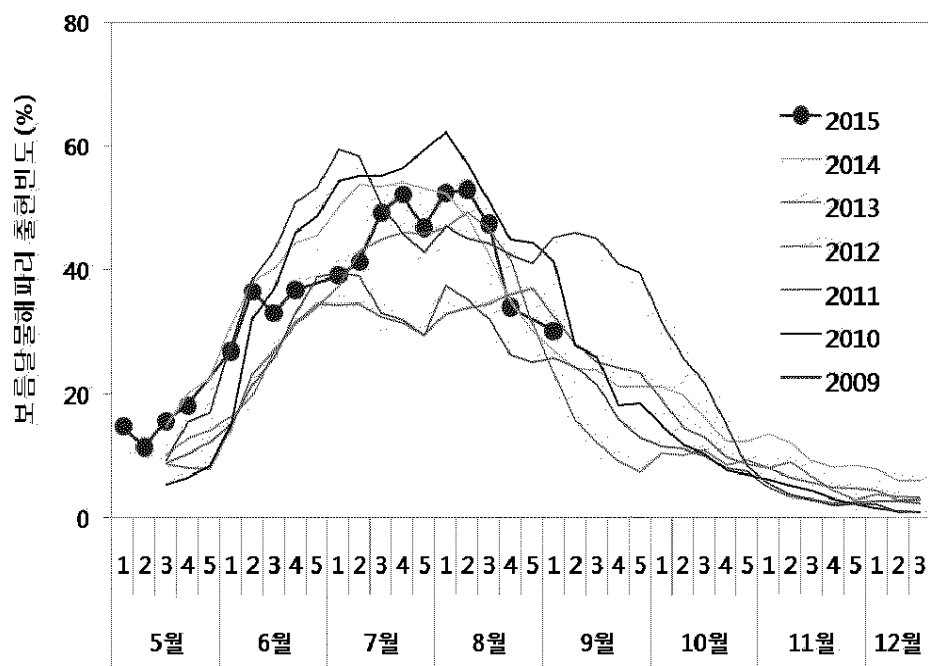


그림. 2015년 8월 28 ~ 9월 3일 한국 연안역 해파리 분포도. 해파리 모니터링요원 및 지자체로부터 취합된 자료임. 등온선은 위성관측 표층수온 분포임.

【붙임 2. 해파리 출현빈도의 연별 변동】



<노무라입깃해파리>



<보름달물해파리>

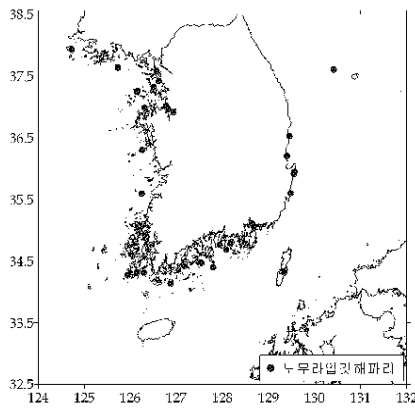
【붙임 3. 각 지역별 해파리 출현률(%)】

	노무라입깃해파리	보름달물해파리	기타 해파리
인천	50.0	14.3	0.0
경기	28.6	42.9	0.0
충남	41.7	25.0	0.0
전북	46.7	53.3	6.7
전남(서해)	60.0	20.0	0.0
전남(남해)	30.0	70.0	0.0
경남	30.0	40.0	25.0
부산	9.1	18.2	9.1
울산	0.0	0.0	0.0
경북	9.1	27.3	9.1
강원도	0.0	0.0	33.3
제주도	14.3	0.0	14.3

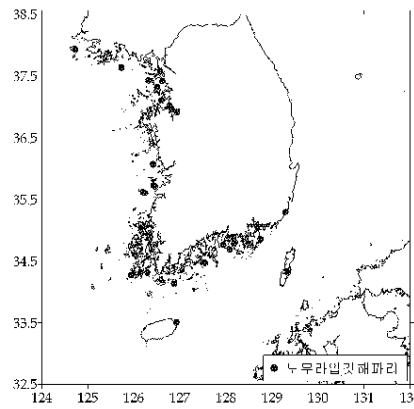
【붙임 4. 주요 해파리 분포 주간변동】

○ 노무라입깃해파리

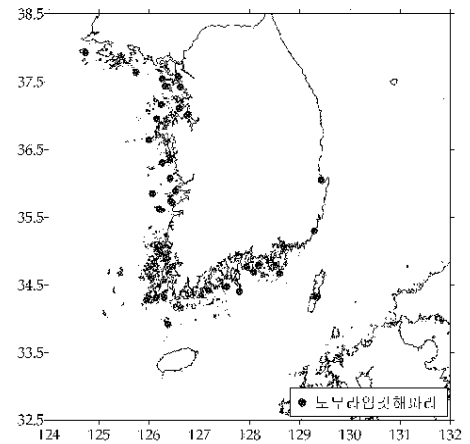
8월 20일



8월 27일

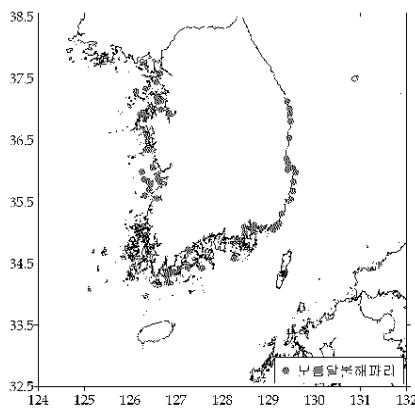


9월 3일

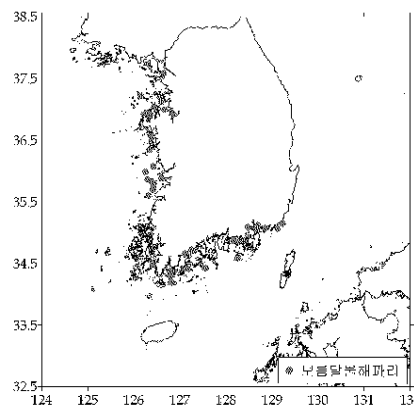


○ 보름달물해파리

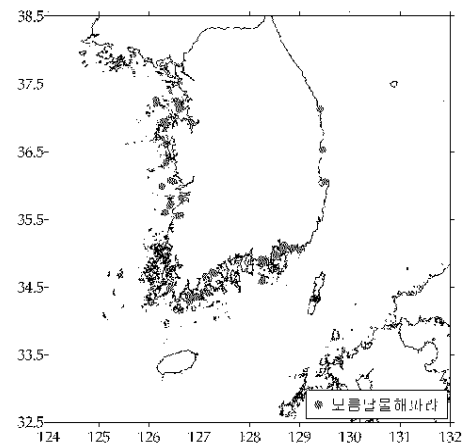
8월 20일



8월 27일

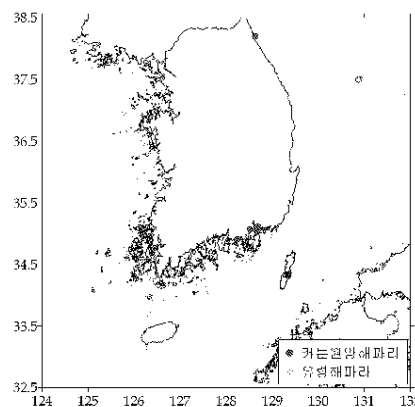


9월 3일

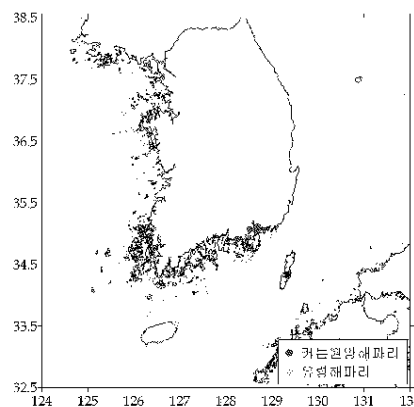


○ 기타해파리

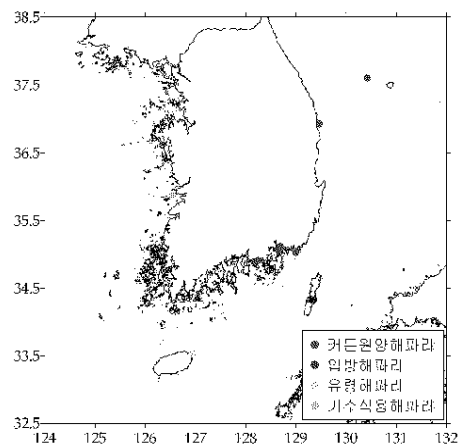
8월 20일



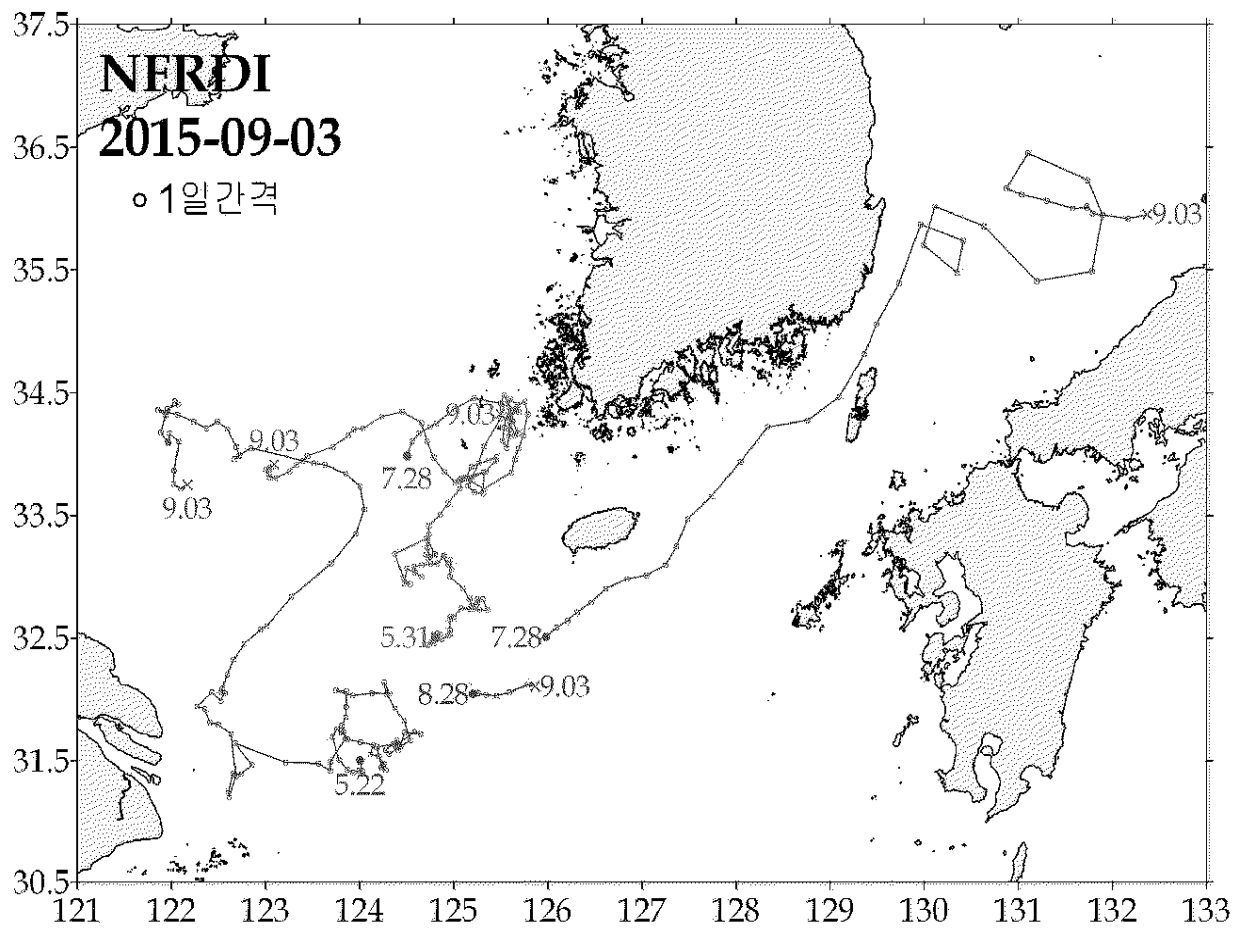
8월 27일



9월 3일



【붙임 5. 표류부이 이동궤적】



<동중국해 투하(수심 5m) 후, 9월 3일 현재까지의 표류부이 이동궤적>