



## 과채류 9월 출하량 대부분 작년보다 감소 전망

### 출하량 감소

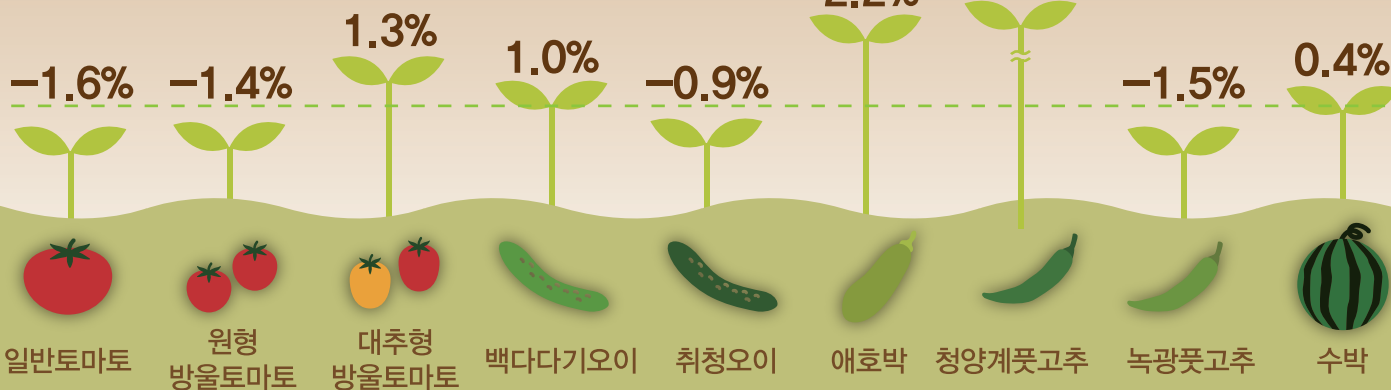
- 오이·애호박
- 일반토마토
- 원형 방울토마토
- 수박

### 출하량 증가

- 녹광꿏고추
- 청양계꿏고추
- 대추형 방울토마토

가격 상승

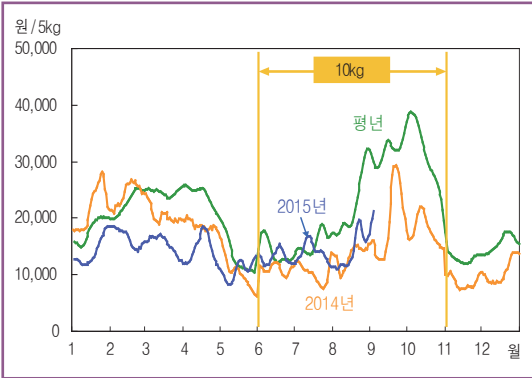
가격 하락



# 일반토마토

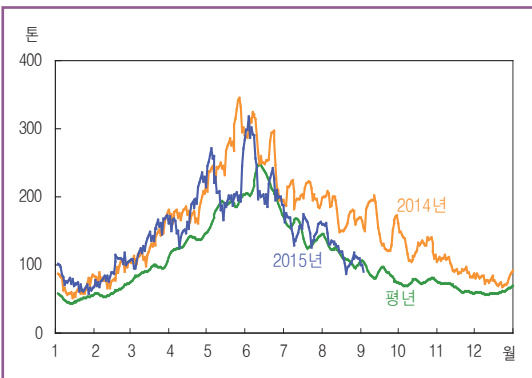


## ■ 일반토마토 도매가격 동향 (상품)



주: 일별자료는 5일이동평균치임. 평년은 2010~2014년의 일별자료 중 최대, 최소를 제외한 평균  
자료: 서울시농수산식품공사

## ■ 일반토마토 반입량 동향



주: 일별자료는 5일이동평균치임. 평년은 2010~2014년의 일별 자료 중 최대, 최소를 제외한 평균  
자료: 서울시농수산식품공사

## ■ 일반토마토 출하예상량 작년대비 증감률

단위: %

	9월	10월
출하예상면적	-2.5	-2.1
단 수	0.9	-
출하예상량	-1.6	-

자료: 농업관측센터, 8월 31일 표본농가 및 모니터 조사치

## ■ 9월 지역별 출하면적 · 단수 작년대비 증감률

단위: %

	경기·강원	충청	호남	영남	전국
비중	72.4	7.2	19.6	0.8	100.0
면적	-3.4	0.0	0.0	-2.5	-2.5
단수	1.1	0.0	0.3	0.0	0.9

자료: 농업관측센터, 8월 31일 표본농가 및 모니터 조사치

## 가격동향 8월 가격 작년보다 높아

- 8월 일반토마토 평균도매가격(가락시장)은 작년보다 7% 높은 상품 10kg 상자에 1만 4,300원 수준이었다.
- 8월 반입량은 작년보다 23% 감소한 3천 톤이었다. 이는 주 출하지인 강원 철원에서 작년의 낮은 가격으로 인해 타 작목으로 전환된 면적이 늘어 출하량이 감소하였기 때문이다.

## 출하전망 9월 출하량 작년보다 2% 감소 전망

- 9월 출하면적은 작년보다 3% 감소할 것으로 전망된다.
- 강원 춘천을 비롯한 전북 장수에서의 면적 변화는 크지 않을 것으로 파악되었다. 그러나 출하 비중이 높은 강원 철원에서는 작년의 낮은 가격으로 인해 타 작목으로 전환한 농가가 증가하였고, 일부 농가에서 7월의 고온 영향으로 수정도 불량하여 출하면적은 작년보다 감소할 것으로 예상된다.
- 9월 단수는 전북 장수의 일부 지역에서 바이러스가 발병하였으나, 대부분의 주산지에서 생육이 양호하여 작년보다 1% 증가할 것으로 조사되었다.
- 9월 출하량은 단수는 증가하나, 출하면적 감소로 작년보다 2% 적을 것으로 전망된다.
- 10월 출하면적은 작년보다 2% 감소할 것으로 전망된다. 이는 전북 장수에서의 면적 변화는 크지 않겠으나, 10월에도 출하가 이어지는 강원 철원의 재배면적이 감소하였기 때문이다.

# 9~11월 정식면적 작년보다 감소 전망

## 가격전망 9월 가격 작년보다 높을 듯

- 9월 평균도매가격(가락시장)은 출하량 감소로 작년(2만 300원)보다 높은 상품 10kg 상자에 2만 2천~2만 5천원으로 전망된다.

## 정식의향 9~11월 정식의향 작년보다 감소

- 9월 정식면적은 작년보다 2% 감소할 것으로 전망된다.
- 경남 밀양, 진주에서 작년 출하기 가격 약세로 풋고추 등으로 작목 전환하려는 농가가 증가할 것으로 파악되었다.
- 10~11월 정식면적은 작년보다 1%씩 감소할 것으로 전망된다.
- 정식비중이 높은 부산광역시에서의 정식면적 변화는 크지 않겠으나, 경북 구미, 경남 밀양, 충남 공주에서 작년 출하기 낮은 가격으로 인해 타 작목으로 전환하려는 농가가 증가할 것으로 예상된다.

- 정식면적의 지속적인 감소세로 인해 기상이변이 없는 한, 당분간 작년과 같은 가격 약세 지속 현상은 나타나지 않을 것으로 전망된다.

## ■ 일반토마토 월별 도매가격

단위: 원/5kg상자, 원/10kg상자

		1월	2월	3월	4월	5월	6월	7월	8월	9월	10월	11월	12월
2015년	상 품	14,201	16,820	15,404	14,500	10,733	13,083	14,037	14,265	(23,268)			
	중 품	11,646	12,584	11,822	12,375	8,967	10,630	10,472	10,275	(17,155)			
2014년	상 품	21,890	24,490	20,526	18,683	10,300	11,036	10,297	13,300	20,267	17,794	8,650	10,524
	중 품	18,034	18,997	14,787	14,165	8,345	8,527	7,542	9,681	13,868	12,268	6,726	8,708
평 년	상 품	17,901	22,602	24,601	23,946	13,242	14,691	15,327	22,965	32,371	31,442	12,918	15,833
	중 품	14,102	16,576	16,225	15,294	9,130	11,872	11,612	16,216	22,625	22,110	10,310	12,889

주 1) 품위는가락시장 경락가격 구분에 따름. 평년가격은 2010~2014년의 가격 중 최대, 최소를 제외한 평균

2) 6~10월은 10kg 가격임

3) ( )는 4일까지 평균가격

자료: 서울시농수산물공사(가락시장 기준)

## ■ 신선토마토 수출동향

단위: 톤

	1~7월	8월	9~12월	계
2015년	2,145	313		2,458
2014년	1,638	330	1,320	3,288

자료: 한국무역협회, 한국관세무역개발원

- 1~7월의 신선토마토 수출량은 작년보다 많았으나, 8월 수출량은 5% 감소하였다. 이는 일반토마토 뿐만 아니라 원형 방울 토마토 생산량이 감소하였기 때문이다.

## ■ 월별 정식(의향)면적 작년대비 증감률

단위: %

	8월	9월	10월	11월	계
비 중	28.5	22.2	27.1	22.2	100.0
증감률	-1.4	-1.6	-0.7	-0.9	-1.1

자료: 농업관측센터, 8월 31일 표본농가 및 모니터 조사치

## ■ 지역별 정식(의향)면적 작년대비 증감률

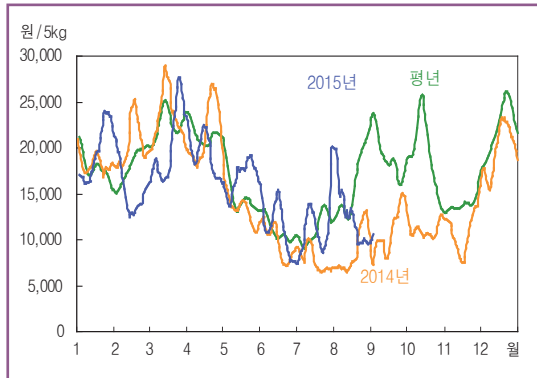
단위: %

		경기·강원	충청	호남	영남	전국
8월	비 중	2.0	40.6	23.4	34.0	100.0
	증감률	0.0	-2.4	-2.5	0.4	-1.4
9월	비 중	-	7.6	15.0	77.4	100.0
	증감률	-	0.0	-3.3	-1.6	-1.6
10월	비 중	-	3.6	12.0	84.4	100.0
	증감률	-	-5.6	-0.8	-0.1	-0.7
11월	비 중	2.4	1.9	2.5	93.2	100.0
	증감률	0.0	0.0	0.0	-1.0	-0.9

자료: 농업관측센터, 8월 31일 표본농가 및 모니터 조사치

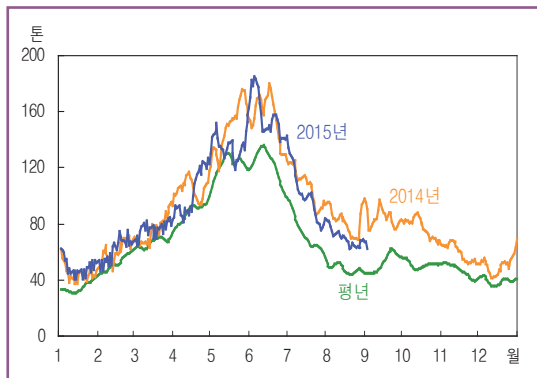
# 방울토마토

## ■ 원형 방울토마토 도매가격 동향 (상품)



주: 일별자료는 5일이동평균치임. 평년은 2010~2014년의 일별자료 중 최대, 최소를 제외한 평균  
자료: 서울시농수산식품공사

## ■ 전체 방울토마토 반입량 동향



주: 일별자료는 5일이동평균치임. 평년은 2010~2014년의 일별 자료 중 최대, 최소를 제외한 평균  
자료: 서울시농수산식품공사

## ■ 원형 방울토마토 출하예상량 작년대비 증감률

단위: %

	9월	10월
출하예상면적	-3.2	-2.2
단 수	0.8	-
출하예상량	-2.4	-

자료: 농업관측센터, 8월 31일 표본농가 및 모니터 조사치

## ■ 9월 지역별 출하면적 · 단수 작년대비 증감률

단위: %

	경기·강원	충청	호남	영남	전국
비 중	81.1	17.3	0.7	0.9	100.0
면 적	-3.6	-1.0	-1.1	-1.8	-3.2
단 수	0.6	1.8	3.3	0.0	0.8

자료: 농업관측센터, 8월 31일 표본농가 및 모니터 조사치

## 가격동향

8월 가격 원형은 작년보다 높고, 대추형은 낮아

- 8월 방울토마토 평균도매가격(가락시장)은 원형이 작년보다 34% 높은 상품 5kg 상자에 1만 2,100원, 대추형은 6% 낮은 상품 3kg 상자에 9,100원이었다.

## 출하전망

9월 원형 출하량 작년보다 2% 감소 전망

- 9월 원형 방울토마토 출하면적은 강원 춘천에서의 대추형 전환과 경기 평택에서 애호박 전환으로 작년보다 3% 감소할 전망이다. 9월 단수는 생육이 양호하여 작년보다 1% 증가할 것으로 조사되었다.
- 9월 원형 방울토마토 출하량은 단수 증가에도 출하면적 감소로 작년보다 2% 적을 것으로 전망된다.
- 10월 원형 방울토마토 출하면적은 정식면적이 감소한 강원 춘천과 경기 평택에서 출하가 이어져 작년보다 2% 줄 것으로 전망된다.

## ■ 9월 대추형 출하량 작년보다 4% 증가 전망

- 9월 대추형 방울토마토 출하면적은 충청지역에서 대추형으로 전환된 면적이 많아 작년보다 3% 증가할 전망이다.
- 9월 대추형 방울토마토 출하량은 출하면적과 단수 증가로 작년보다 4% 많을 것으로 예상된다.
- 10월 대추형 방울토마토 출하면적은 면적이 확대된 충청 지역에서 출하가 이어져 작년보다 2% 증가할 것으로 전망된다.

## 가격전망

9월 원형 가격 작년보다 높고, 대추형 낮을 듯

- 9월 원형 방울토마토 평균도매가격(가락시장)은 출하량 감소로 작년(10,800원)보다 높은 상품 5kg 상자에 1만 2천~1만 4천원으로 전망된다.
- 9월 대추형 방울토마토 평균도매가격(가락시장)은 출하량 증가로 작년(11,400원)보다 낮은 상품 3kg 상자에 9천~1만 1천원으로 전망된다.



# 10월 이후 대추형 방울토마토 정식면적 감소세 전환 전망

## 정식의향 대추형 방울토마토 정식의향 감소세 전환

- 9월 원형 방울토마토 정식면적은 충남 공주에서 오이로 전환한 농가가 증가하여 작년보다 1% 감소하는 반면, 대추형은 전남 담양에서 품종 전환하려는 의향이 높아 1% 증가할 것으로 전망된다.
- 10~11월 원형 방울토마토 정식면적은 작년보다 소폭 증가하나, 대추형은 감소세로 전환될 것으로 전망된다. 전북 익산에서는 일부 농가가 대추형으로 품종 전환하려는 의향이 높으나, 정식비중이 높은 충남 부여, 논산에서는 최근 낮은 대추형 방울토마토 가격으로 인해 다시 원형으로 되돌아가려는 농가가 증가할 것으로 예상된다.

## ■ 소비자의 방울토마토 구입 및 선호 품종

단위: %

	주 구입품종		선호 품종	
	1월 조사치	8월 조사치	1월 조사치	8월 조사치
원형 방울토마토	56.6	43.3	39.3	33.3
대추형 방울토마토	43.4	56.7	60.7	66.7

자료: 농업관측센터, 소비자패널 조사치(8.28~8.31, 611명)

- 소비자 조사결과, 소비자가 주로 구입하고 선호하는 품종으로는 대추형 방울토마토가 지난 조사치보다 높아져 대추형에 대한 소비자 선호도가 증가하는 추세로 분석되었다.

## ■ 방울토마토 월별 도매가격

단위: 원/5kg, 3kg상자

		1월	2월	3월	4월	5월	6월	7월	8월	9월	10월	11월	12월
원 형	2015년	19,929	15,451	20,306	19,600	17,001	11,525	11,845	12,075	(11,492)			
	2014년	18,207	20,657	23,573	21,661	13,412	9,816	7,796	9,002	10,791	11,064	10,708	19,697
대 추 형	2015년	14,249	14,088	15,216	14,563	12,385	9,375	8,518	9,072	(11,310)			
	2014년	16,919	20,024	21,596	18,753	13,242	8,681	8,207	9,605	11,380	11,997	10,170	11,294
평 년	상 품	17,741	18,640	22,443	21,232	14,814	11,032	10,975	17,010	20,318	20,312	13,744	22,353
	중 품	13,495	15,849	19,562	18,182	12,533	8,503	8,275	12,993	16,543	16,585	10,285	17,533

주 1) 품위는 가락시장 경락가격 구분에 따름. 평년가격은 2010~2014년의 가격 중 최대, 최소를 제외한 평균

2) 상품기준이며, 원형은 5kg, 대추형은 3kg 가격

3) ( )는 4일까지 평균가격

4) 평년은 원형 방울토마토 기준임

자료: 서울시농수산식품공사(가락시장 기준)

## ■ 대추형 방울토마토 출하예상량 작년대비 증감률

단위: %

	9월	10월
출하예상면적	3.1	2.3
단 수	0.5	-
출 하 예 상 량	3.6	-

자료: 농업관측센터, 8월 31일 표본농가 및 모니터 조사치

## ■ 전체 방울토마토 정식(의향)면적 작년대비 증감률

단위: %

	8월	9월	10월	11월	계
비 중	26.2	14.1	30.6	29.1	100.0
증감률	0.8	0.4	0.1	0.3	0.4

자료: 농업관측센터, 8월 31일 표본농가 및 모니터 조사치

## ■ 전체 지역별 정식(의향)면적 작년대비 증감률

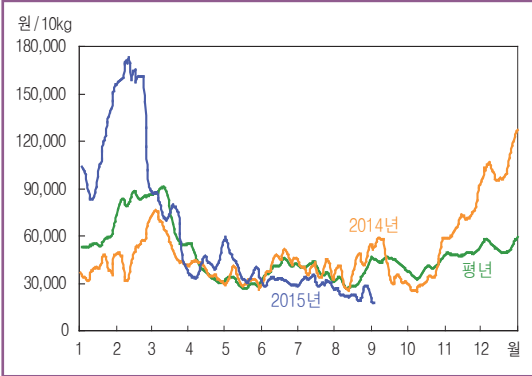
단위: %

			경기·강원	충 청	호 남	영 남	전 국
8월	원 형	비 중	61.5	20.4	16.3	1.8	100.0
		증감률	-1.4	-1.2	-1.2	-0.3	-2.0
	대 추 형	비 중	-	65.7	28.9	5.4	100.0
9월	원 형	비 중	23.4	32.0	38.0	6.6	100.0
		증감률	-1.8	-1.5	-1.1	-0.5	-1.4
	대 추 형	비 중	-	46.1	34.5	19.4	100.0
10월	원 형	비 중	-	2.0	1.5	0.1	1.3
		증감률	-	2.0	1.5	0.1	1.3
	대 추 형	비 중	-	66.9	22.7	10.4	100.0
11월	원 형	비 중	-	0.5	-0.1	-0.2	0.3
		증감률	-	0.5	-0.1	-0.2	0.3
	대 추 형	비 중	-	53.5	32.9	13.6	100.0
12월	원 형	비 중	-	-1.8	0.5	0.0	-0.6
		증감률	-	-1.8	0.5	0.0	-0.6
	대 추 형	비 중	-	79.3	12.8	5.9	100.0
1월	원 형	비 중	-	1.0	-0.6	-0.7	0.6
		증감률	-	1.0	-0.6	-0.7	0.6
	대 추 형	비 중	-	63.2	27.4	9.4	100.0
2월	원 형	비 중	-	-0.6	0.0	0.0	-0.2
		증감률	-	-0.6	0.0	0.0	-0.2
	대 추 형	비 중	-	63.2	27.4	9.4	100.0

자료: 농업관측센터, 8월 31일 표본농가 및 모니터 조사치

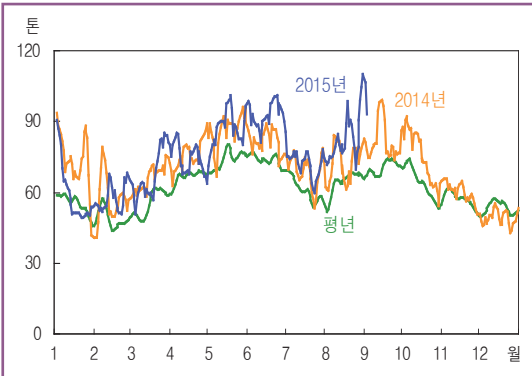
# 청양계 풋고추

## ■ 청양계 풋고추 도매가격 동향 (상품)



주: 일별자료는 5일이동평균치임. 평년은 2010~2014년의 일별자료 중 최대, 최소를 제외한 평균  
자료: 서울시농수산식품공사

## ■ 청양계 풋고추 반입량 동향



주: 일별자료는 5일이동평균치임. 평년은 2010~2014년의 일별 자료 중 최대, 최소를 제외한 평균  
자료: 서울시농수산식품공사

## ■ 청양계 풋고추 출하예상량 작년대비 증감률

단위: %

	9월	10월
출하예상면적	1.6	2.5
단 수	2.2	-
출 하 예 상 량	3.8	-

자료: 농업관측센터, 8월 31일 표본농가 및 모니터 조사치

## ■ 9월 지역별 출하면적 · 단수 작년대비 증감률

단위: %

	강원	영남	호남	충청	전국
비 중	69.3	0.2	29.8	0.7	100.0
면 적	1.5	0.3	1.5	4.5	1.6
단 수	3.8	1.2	-1.7	2.0	2.2

자료: 농업관측센터, 8월 31일 표본농가 및 모니터 조사치

## 가격동향 8월 가격 작년보다 낮아

- 8월 청양계풋고추 평균도매가격(가락시장)은 반입량 증가(작년대비 16%)로 작년보다 41% 낮은 상품 10kg 상자에 2만 3,300원(중품 1만 8,700원)이었다.

## 출하전망 9월 출하량 작년보다 4% 증가 전망

- 9월 출하면적은 재배면적이 증가한 강원 홍천 내면과 인제, 횡성에서의 출하가 이어져 작년보다 2% 증가할 것으로 전망된다.
- 9월 단수는 작년보다 2% 증가할 것으로 조사되었다. 주 출하지인 강원 홍천 내면, 인제, 정선, 횡성에서는 지난해보다 바이러스 발병이 적을 뿐만 아니라 기상 여건도 양호하여 작황이 좋을 것으로 예상된다.
- 반면, 광주광역시와 전남 화순에서는 생육 초기에 바이러스가 발병하였으며, 나주와 영암에서는 병충해로 인한 착과 불량이 작년보다 심한 것으로 파악되었다.
- 9월 출하량은 출하면적과 단수 증가로 작년보다 4% 많을 것으로 전망된다.
- 10월 출하면적은 주 출하지인 광주광역시, 전남 나주에서 신규시설면적이 확대되어 작년보다 3% 증가할 것으로 전망된다.

## 가격전망 9월 가격 작년보다 낮을 전망

- 9월 평균도매가격(가락시장)은 출하량 증가로 작년(4만 700원)보다 낮은 상품 10kg 상자에 2만 2천~2만 7천원으로 전망된다.

# 영남지역을 중심으로 9~10월 정식면적 증가 전망

## 정식의향

## 9~10월 정식면적 작년보다 증가 전망

- 9월 정식면적은 작년보다 5% 증가할 것으로 전망된다.  
경남 밀양에서는 신규시설면적이 증가하고, 진주에서는 기존 농가의 재배면적이 확대될 것으로 조사되었다.
- 또한, 밀양과 진주에서는 지난해 잦은 비의 영향으로 10월로 지연되었던 정식시기를 금년에는 9월로 되돌릴 것으로 예상된다.
- 10월 정식면적은 작년보다 2% 증가할 것으로 전망된다.
- 경북 청도에서는 유류비 부담과 연작 피해 등으로 휴경하려는 농가가 일부 있겠으나, 경남 밀양과 진주에서는 작년 출하기 가격 강세로 정식의향이 증가한 것으로 파악되었다.
- 11월 정식면적은 영남지역에서의 면적 변화가 크지 않아 작년과 비슷할 것으로 전망된다.

### ■ 당분간 가격 약세 지속될 듯

- 청양계핏고추 정식면적이 계속 증가 추세로 있어 기상이변이 없는 한, 당분간 가격은 낮게 형성될 것으로 예상된다.

### ■ 청양계핏고추 월별 도매가격

단위: 원/10kg상자

		1월	2월	3월	4월	5월	6월	7월	8월	9월	10월	11월	12월
2015년	상 품	114,197	152,167	71,140	41,292	40,622	31,086	30,859	23,325	(19,844)			
	중 품	109,264	146,382	68,362	37,662	34,739	22,479	23,286	18,713	(15,121)			
2014년	상 품	38,473	49,505	57,693	38,368	31,902	43,779	39,089	39,706	40,728	34,365	69,294	104,514
	중 품	29,155	42,797	54,993	35,173	24,969	27,416	26,794	25,077	25,414	29,112	65,290	97,930
평 년	상 품	54,767	85,957	73,864	39,028	28,943	40,866	38,220	33,743	43,793	39,326	49,053	53,731
	중 품	49,137	80,042	70,481	36,049	23,719	27,954	26,786	23,970	32,397	33,573	45,580	48,475

주 1) 품위는 가락시장 경락가격 구분에 따름. 평년가격은 2010~2014년의 가격 중 최대, 최소를 제외한 평균

2) ( )는 4일까지 평균가격

자료: 서울시농수산식품공사(가락시장 기준)

### ■ 파리고추 월별 도매가격 동향(상품)

단위: 원/4kg 상자

	7월	8월	9월
2015년	13,746	16,942	(22,565)
2014년	13,963	18,541	22,340

주: ( )는 4일까지 평균가격

자료: 서울시농수산식품공사

- 8월 파리고추 평균도매가격(가락시장)은 상품 4kg 상자에 1만 6,900원(중품 1만 1,400원)으로 작년보다 9% 낮았다.

### ■ 월별 정식(의향)면적 작년대비 증감률

단위: %

	8월	9월	10월	11월	계
비 중	15.3	63.4	20.9	0.4	100.0
증감률	1.0	4.5	2.4	0.4	3.7

자료: 농업관측센터, 8월 31일 표본농가 및 모니터 조사치

### ■ 지역별 정식(의향)면적 작년대비 증감률

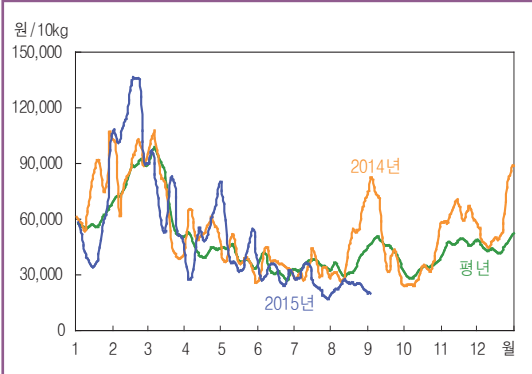
단위: %

		영 남	호 남	전 국
8월	비 중	6.7	93.3	100.0
	증감률	0.4	1.0	1.0
9월	비 중	100.0	-	100.0
	증감률	4.5	-	4.5
10월	비 중	100.0	-	100.0
	증감률	2.4	-	2.4
11월	비 중	100.0	-	100.0
	증감률	0.4	-	0.4

자료: 농업관측센터, 8월 31일 표본농가 및 모니터 조사치

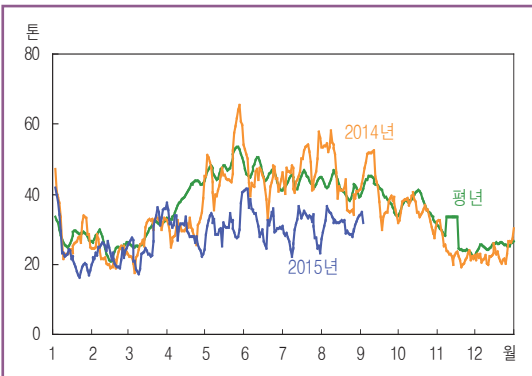
# 일반풋고추

## ■ 일반풋고추 도매가격 동향 (녹광, 상품)



주: 일별자료는 5일이동평균치임. 평년은 2010~2014년의 일별자료 중 최대, 최소를 제외한 평균  
자료: 서울시농수산식품공사

## ■ 일반풋고추 반입량 동향



주 1) 일별자료는 5일이동평균치임. 평년은 2010~2014년의 일별 자료 중 최대, 최소를 제외한 평균  
2) 일반풋고추 반입량은 청양고추와 꼬리고추를 제외한 물량  
자료: 서울시농수산식품공사

## ■ 녹광풋고추 출하예상량 작년대비 증감률

단위: %

	9월	10월
출 하 예 상 면 적	-1.6	-1.5
단 수	3.0	-
출 하 예 상 량	1.4	-

자료: 농업관측센터, 8월 31일 표본농가 및 모니터 조사치

## ■ 9월 지역별 출하면적 · 단수 작년대비 증감률

단위: %

	강원	영남	호남	충청	전국
비 중	84.6	0.1	14.3	1.0	100.0
면 적	-1.6	-0.4	-1.5	-1.5	-1.6
단 수	3.4	1.0	-0.8	2.0	3.0

자료: 농업관측센터, 8월 31일 표본농가 및 모니터 조사치

## 가격동향 8월 가격 작년보다 낮아

- 8월 녹광풋고추 평균도매가격은 반입량 감소에도 불구하고 하순 가격이 크게 높았던 작년보다 45% 낮은 상품 10kg 상자에 2만 4,500원(중품 1만 7,200원)이었다.
- 8월 오이맛고추 평균도매가격(가락시장)은 반입량 증가로 작년보다 18% 낮은 상품 10kg 상자에 2만 1,100원(중품 1만 6,200원)이었다.

## 출하전망 9월 출하량 작년보다 1% 증가 전망

- 9월 출하면적은 강원 홍천, 횡성, 인제에서 청양, 오이맛고추 등으로 품종 전환이 이루어져 작년보다 2% 감소할 전망이며, 단수는 강원지역을 중심으로 작황이 좋아 작년보다 3% 증가할 것으로 조사되었다.
- 9월 출하량은 출하면적은 감소하나, 단수 증가로 작년보다 1% 증가할 것으로 전망된다.
- 10월 출하면적은 주 출하지인 전북 고창에서의 재배면적 감소로 작년보다 2% 줄 것으로 전망된다.

## ■ 9월 오이맛고추 출하량 작년보다 4% 증가 전망

- 9월 오이맛고추 출하면적은 면적이 증가한 강원 인제, 홍천, 횡성에서 출하가 이어져 작년보다 2% 증가할 전망이다.
- 9월 오이맛고추 출하량은 출하면적과 단수 증가로 작년보다 4% 많을 것으로 전망된다.
- 9~10월 정식면적은 경남 밀양에서의 신규시설면적 증가와 진주와 창녕에서 오이맛고추로의 품종 전환으로 작년보다 각각 2% 증가할 것으로 예상된다.

## ■ 오이맛고추 월별 정식(의향)면적 작년대비 증감률

단위: %

	8월	9월	10월	11월	계
비 중	12.5	63.8	17.5	6.2	100.0
증 감 률	0.4	1.5	1.5	0.4	1.3

자료: 농업관측센터, 8월 31일 모니터 조사치



# 9~10월 정식면적 작년보다 1~2% 감소 전망

## 가격전망

### 9월 가격 작년보다 낮을 전망

- 9월 녹광꽃고추 평균도매가격(가락시장)은 출하량 증가로 작년(5만 300원)보다 낮은 상품 10kg 상자에 2만 3천~2만 8천 원으로 전망된다.

## 정식의향

### 9~10월 정식면적 작년보다 감소 전망

- 9월 정식면적은 작년보다 2% 감소할 것으로 전망된다. 경남 밀양과 진주에서는 모닝, 룡그린 등으로 품종 전환하려는 농가가 많으며, 전남 보성에서는 토지 수용 등으로 재배를 포기하려는 농가가 증가할 것으로 예상된다.
- 10월 정식면적은 경남 밀양과 창녕에서 가지, 오이맛고추 등으로 전환하여 작년보다 1% 감소할 것으로 전망된다.
- 한편, 경남 진주에서는 일부 피망 농가가 녹광꽃고추로 작목 전환하려는 의향이 있으나, 기존의 녹광꽃고추 농가는 관리의 어려움 등으로 정식의향이 감소한 것으로 조사되었다.
- 11월 정식면적은 영남지역의 시설재배면적 변화가 크지 않아 작년과 비슷할 것으로 전망된다.

## ■ 일반꽃고추 월별 도매가격

단위: 원/10kg상자 상품

		1월	2월	3월	4월	5월	6월	7월	8월	9월	10월	11월	12월
녹 광 꽃 고 추	2015년	55,544	112,283	70,498	50,206	45,858	30,642	26,164	24,523	(20,270)			
	2014년	76,604	86,105	71,365	55,591	38,809	36,480	32,604	44,712	50,255	32,204	63,295	57,541
오 이 맛 고 추	2015년	50,786	68,720	49,604	40,185	36,883	24,797	18,743	21,074	(16,376)			
	2014년	56,836	50,885	53,042	40,456	29,668	26,174	16,391	25,547	35,450	33,137	55,861	44,126
평 년	상 품	59,389	84,190	74,225	45,815	39,765	33,661	35,099	38,709	46,910	34,638	46,842	45,904
	중 품	51,663	69,602	61,932	35,870	28,534	23,454	22,328	25,619	29,324	22,640	37,456	35,238

주 1) 품위는가락시장 경락가격 구분에 따름. 평년가격은 2010~2014년의 가격 중 최대, 최소를 제외한 평균

2) ( )는 4일까지 평균가격

3) 평년은 녹광꽃고추 기준임

자료: 서울시농수산식품공사(가락시장 기준)

## ■ 홍고추 월별 도매가격 동향(상품)

단위: 원/10kg 상자

	7월	8월	9월
2015년	35,196	22,643	(17,302)
2014년	34,266	24,246	38,669

주: ( )는 4일까지 평균가격

자료: 서울시농수산식품공사

- 8월 홍고추 평균도매가격(가락시장)은 상품 10kg 상자에 2만 2,600원(중품 2만 200원)으로 작년보다 7% 낮았다.

## ■ 녹광꽃고추 월별 정식(의향)면적 작년대비 증감률

단위: %

	8월	9월	10월	11월	계
비 중	14.0	56.9	27.5	1.6	100.0
증 감 률	-1.0	-1.5	-1.4	-0.3	-1.4

자료: 농업관측센터, 8월 31일 표본농가 및 모니터 조사치

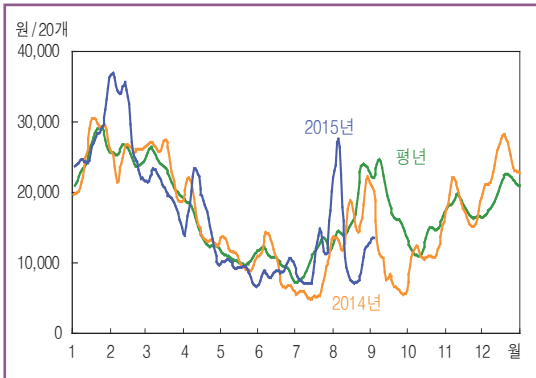
## ■ 지역별 정식(의향)면적 작년대비 증감률

단위: %

		영 남	호 남	충 청	전 국
8월	비 중	4.0	83.7	12.3	100.0
	증 감 률	-0.3	-1.2	-0.3	-1.0
9월	비 중	91.8	8.2	-	100.0
	증 감 률	-1.3	-2.4	-	-1.5
10월	비 중	100.0	-	-	100.0
	증 감 률	-1.4	-	-	-1.4
11월	비 중	100.0	-	-	100.0
	증 감 률	-0.3	-	-	-0.3

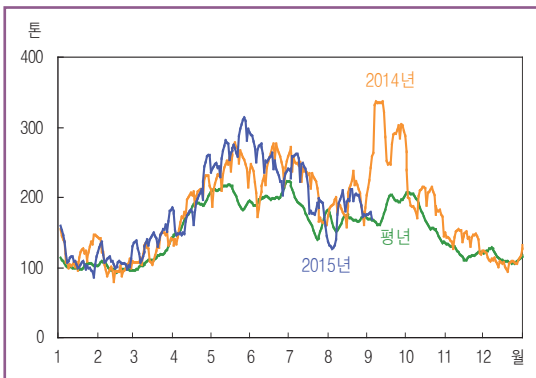
자료: 농업관측센터, 8월 31일 표본농가 및 모니터 조사치

## ■ 애호박 도매가격 동향(상품)



주: 일별자료는 5일이동평균치임. 평년은 2010~2014년의 일별자료 중 최대, 최소를 제외한 평균  
자료: 서울시농수산물공사

## ■ 애호박 반입량 동향



주: 일별자료는 5일이동평균치임. 평년은 2010~2014년의 일별자료 중 최대, 최소를 제외한 평균  
자료: 서울시농수산물공사

## ■ 애호박 출하예상량 작년대비 증감률

단위: %

	9월	10월
출하예상면적	-0.6	-0.2
단 수	0.1	-
출 하 예 상 량	-0.5	-

자료: 농업관측센터, 8월 31일 표본농가 및 모니터 조사치

## ■ 9월 지역별 출하면적 · 단수 작년대비 증감률

단위: %

	경기	강원	충청	호남	영남	전국
비 중	30.5	45.9	23.0	0.3	0.3	100.0
면 적	-0.3	-1.2	-0.1	0.2	-0.2	-0.6
단 수	0.0	0.2	0.2	0.0	0.3	0.1

자료: 농업관측센터, 8월 31일 표본농가 및 모니터 조사치

## 가격동향

## 8월 가격 작년보다 낮아

- 8월 애호박 평균도매가격(가락시장)은 작년보다 20% 낮은 상품 20개에 1만 2,900원(중품 9,500원)이었다. 상순 가격은 작년보다 73%나 높았으나, 중순 이후 하락세로 전환되어 작년보다 낮았다.
- 중순 이후 작황 회복에도 불구하고 가락시장 반입량은 5% 적었으나, 지속된 소비부진으로 가격은 낮게 형성되었다.

## 출하전망

## 9월 출하량 작년보다 1% 감소 전망

- 9월 출하면적은 작년보다 1% 감소할 것으로 전망된다.
- 충북 음성과 경기 양주에서는 출하면적이 작년과 비슷하겠으나, 충남 부여의 일부 농가에서 출하기 가격 약세로 정식시기를 9월로 늦춰 출하면적은 감소할 것으로 파악되었다.
- 주 출하지인 강원 화천에서는 정식기 기상불순으로 고사면적이 발생하였을 뿐만 아니라 참깨로의 작목 전환이 이루어져 출하면적은 감소할 것으로 예상된다.
- 9월 단수는 주산지인 강원 노지지역에서 작황이 회복되어 작년과 비슷할 것으로 조사되었다.
- 9월 출하량은 출하면적 감소로 작년보다 1% 적을 것으로 전망된다.
- 10월 출하면적은 주산지인 충북 청주, 음성에서 재배면적 변동이 크지 않아 작년과 비슷할 것으로 전망된다.

# 조기 정식 영향으로 9월 정식의향 증가, 10월은 감소

## 가격전망

### 9월 가격 작년보다 높을 전망

- 9월 평균도매가격(가락시장)은 출하량 감소로 작년(9,900원)보다 높은 상품 20개에 1만 2천~1만 4천원으로 전망된다.

## 정식의향

### 9월 정식의향 증가, 10월은 감소

- 9월 정식면적은 작년보다 2% 증가할 것으로 전망된다. 경남 의령에서는 시설지원사업으로 하우스재배면적이 증가하겠으며, 충남 부여에서는 8월 정식이 9월로 늦춰질 것으로 예상된다.
- 금년 작황 부진으로 축성작형 출하를 조기 종료한 전남 광양과 경남 진주에서는 주 정식기인 10월에서 9월로 정식을 앞당길 것으로 조사되었다.
- 10월 정식면적은 작년보다 2% 감소할 전망이다. 전남 광양과 경남 진주에서는 9월로 조기 정식이 이루어 지겠으며, 충남 공주에서는 10월까지 이루어졌던 정식이 9월에 종료되어 정식면적이 감소할 것으로 예상된다.
- 11월 정식면적은 정식 비중이 큰 경남 진주에서 9월로 정식을 앞당겨 작년보다 1% 감소할 것으로 전망된다.

## ■ 애호박 월별 도매가격

단위: 원/20개

		1월	2월	3월	4월	5월	6월	7월	8월	9월	10월	11월	12월
2015년	상 품	27,354	30,913	20,138	16,804	9,179	8,888	10,524	12,947	(13,693)			
	중 품	25,241	28,206	18,624	14,734	7,846	6,847	7,484	9,503	(11,223)			
2014년	상 품	26,418	25,078	24,495	15,941	10,948	9,889	6,680	16,133	9,920	11,516	18,031	24,198
	중 품	24,323	22,736	22,970	14,317	9,379	7,617	5,050	12,305	8,280	9,645	15,243	21,873
평 년	상 품	26,308	25,960	23,237	14,684	10,539	10,874	10,871	17,601	19,426	13,257	18,021	20,294
	중 품	24,218	23,303	21,687	13,343	9,158	8,601	7,740	12,707	15,558	11,044	15,592	18,476

주 1) 품위는가락시장경락가격구분에따름.평년가격은2010~2014년의가격중최대,최소를제외한평균

2) ( )는4일까지평균가격

자료:서울시농수산물공사(가락시장기준)

## ■ 주키니호박 월별 도매가격 동향(상품)

단위: 원/10kg상자

	8월	9월	10월	11월
2015년	11,469	(11,022)		
2014년	20,915	11,751	7,600	14,823
평 년	23,912	19,470	11,574	12,412

주: ( )는 4일까지 평균가격

자료: 서울시농수산물공사

- 주키니호박 8월 평균도매가격은 상품 10kg 상자에 1만 1,500원으로 작년과 평년보다 각각 45%, 52% 낮았다.

## ■ 월별 정식(의향)면적 작년대비 증감률

단위: %

	8월	9월	10월	11월	계
비 중	21.2	33.7	38.3	6.8	100.0
증 감 률	-0.1	2.2	-1.9	-0.5	0.0

자료: 농업관측센터, 8월 31일 표본농가 및 모니터 조사치

## ■ 지역별 정식(의향)면적 작년대비 증감률

단위: %

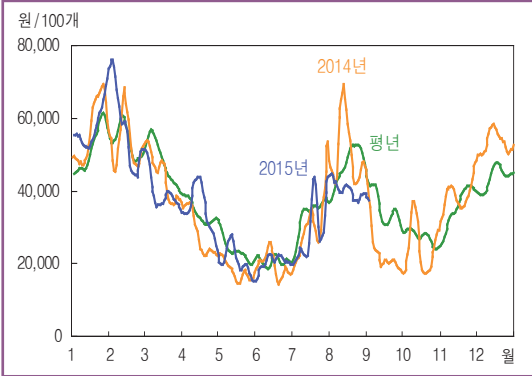
		경 기	충 청	호 남	영 남	전 국
8월	비 중	8.0	89.1	2.9	-	100.0
	증 감 률	0.1	-0.1	0.5	-	-0.1
9월	비 중	2.4	29.4	26.5	41.7	100.0
	증 감 률	0.0	1.4	2.5	2.8	2.2
10월	비 중	-	1.3	38.4	60.3	100.0
	증 감 률	-	-1.1	-2.3	-1.9	-1.9
11월	비 중	-	-	4.8	95.2	100.0
	증 감 률	-	-	0.0	-0.5	-0.5

자료: 농업관측센터, 8월 31일 표본농가 및 모니터 조사치



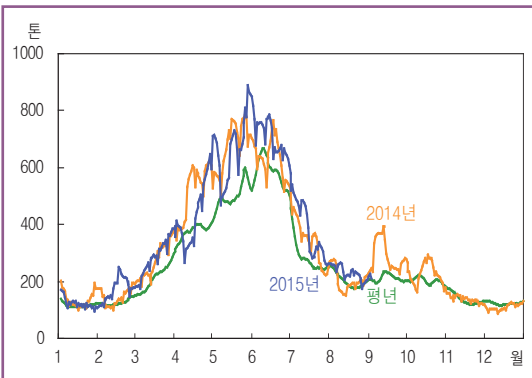
# 백다다기오이

## ■ 백다다기오이 도매가격 동향 (상품)



주: 일별자료는 5일이동평균치임. 평년은 2010~2014년의 일별자료 중 최대, 최소를 제외한 평균  
자료: 서울시농수산식품공사

## ■ 백다다기오이 반입량 동향



주: 일별자료는 5일이동평균치임. 평년은 2010~2014년의 일별 자료 중 최대, 최소를 제외한 평균  
자료: 서울시농수산식품공사

## ■ 백다다기오이 출하예상량 작년대비 증감률

단위: %

	9월	10월
출하예상면적	1.8	2.3
단수	-2.6	-
출하예상량	-0.8	-

자료: 농업관측센터, 8월 31일 표본농가 및 모니터 조사치

## ■ 9월 지역별 출하면적 · 단수 작년대비 증감률

단위: %

	경기	강원	충청	영남	전국
비중	5.4	65.1	28.7	0.8	100.0
면적	0.5	1.4	3.4	-1.2	1.8
단수	0.6	-4.0	0.3	0.2	-2.6

자료: 농업관측센터, 8월 31일 표본농가 및 모니터 조사치

## 가격동향

### 8월 가격 작년보다 낮아

- 8월 백다다기오이 평균도매가격(가락시장)은 반입량 증가(작년대비 15%)로 작년보다 22% 낮은 상품 100개에 3만 9,800원(중품 2만 7,700원)이었다.

## 출하전망

### 9월 출하량 작년보다 1% 감소 전망

- 9월 출하면적은 작년보다 2% 증가할 것으로 전망된다.
- 경북 상주에서는 작년 바이러스 감염 확대로 재배면적이 감소하였으며, 경기 광주, 하남에서는 가지와 애호박으로 작목을 전환한 농가가 일부 있는 것으로 조사되었다.
- 반면, 주 출하지인 강원 홍천에서는 고랭지 재배면적이 크게 증가하였으며, 준고랭지지역에서도 2기작 재배가 확대되어 강원지역의 출하면적은 작년보다 증가할 것으로 예상된다.
- 경기 연천, 충북 진천에서는 신규시설면적이 확대되었으며, 대전광역시에서는 여름작형 재배면적이 늘어 출하면적이 증가할 것으로 전망된다.
- 9월 단수는 최근 주산지인 강원 홍천의 고랭지지역에서 야간 기온 저하로 작년보다 3% 감소할 것으로 조사되었다.
- 9월 출하량은 출하면적이 증가하나, 단수 감소로 작년보다 1% 적을 것으로 전망된다.
- 10월 출하면적은 충청지역에서의 재배규모 확대와 강원 홍천의 2기작 재배 증가로 인해 작년보다 2% 확대될 것으로 전망된다.



# 9~10월 정식면적 작년보다 증가 전망

## 가격전망 9월 가격 작년보다 높을 전망

- 9월 평균도매가격(가락시장)은 출하량 감소로 작년(2만 4,300원)보다 높은 상품 100개에 2만 7천~3만 2천원으로 전망된다.
- 상순에는 잦은 강우와 저온으로 가격이 크게 높았던 작년보다 낮겠으나, 중순 이후부터 상승세로 전환될 전망이다.

## 정식의향 9~10월 정식의향 작년보다 증가, 11월은 비슷

- 9월 정식면적은 작년보다 1% 증가할 것으로 예상된다. 충남 공주에서는 토마토 재배농가가 백다다기오이로 일부 작목 전환이 있겠으며, 충남 천안에서는 재배면적이 다소 확대될 것으로 조사되었다.
- 10월 정식면적은 작년보다 1% 증가할 것으로 전망된다. 전남 여수, 해남의 일부 농가에서는 취청오이로 품목 전환이 있겠으나, 경북 상주에서는 신규재배농가가 증가할 것으로 예상된다.
- 11월 정식면적은 세종특별자치시에서 억제작형 확대로 축성재배면적이 일부 감소하겠으나, 전반적으로는 작년과 비슷할 것으로 전망된다.

## ■ 50개 단위 백다다기오이 월별 도매가격(상품)

단위: 원/50개

	8월	9월	10월	11월
2015년	18,443	(17,023)		
2014년	23,158	11,279	10,950	17,603
평년	21,186	16,091	12,163	18,259

주: ( )는 4일까지 평균가격

자료: 한국농수산식품유통공사

- 백다다기오이 50개 단위 8월 평균도매가격은 1만 8,400원으로 작년과 평년보다 각각 20%, 13% 낮았다.

## ■ 월별 정식(의향)면적 작년대비 증감률

단위: %

	8월	9월	10월	11월	계
비 중	40.6	29.7	27.0	2.7	100.0
증감률	1.1	1.0	0.6	-0.1	0.9

자료: 농업관측센터, 8월 31일 표본농가 및 모니터 조사치

## ■ 지역별 정식(의향)면적 작년대비 증감률

단위: %

		경기	강원	충청	호남	영남	전국
8월	비 중	16.4	28.9	54.7	-	-	100.0
	증감률	1.1	0.2	1.5	-	-	1.1
9월	비 중	3.7	-	92.5	1.1	2.7	100.0
	증감률	0.1	-	1.1	-0.1	0.2	1.0
10월	비 중	4.5	-	14.6	8.4	72.5	100.0
	증감률	0.1	-	0.0	-0.6	0.8	0.6
11월	비 중	9.8	-	44.4	13.6	32.2	100.0
	증감률	0.0	-	-0.3	0.0	0.1	-0.1

자료: 농업관측센터, 8월 31일 표본농가 및 모니터 조사치

## ■ 백다다기오이 월별 도매가격

단위: 원/100개

		1월	2월	3월	4월	5월	6월	7월	8월	9월	10월	11월	12월
2015년	상 품	57,990	59,163	39,642	35,254	20,996	20,273	29,655	39,809	(36,019)			
	중 품	49,773	50,424	35,961	31,637	18,268	17,328	22,834	27,744	(25,416)			
2014년	상 품	57,263	52,914	44,522	28,557	18,083	19,917	30,139	51,228	24,290	24,329	38,631	53,350
	중 품	49,256	45,664	39,751	25,886	15,947	16,881	22,992	38,704	18,920	19,556	31,841	42,836
평년	상 품	52,519	55,260	48,517	34,062	24,430	21,555	32,904	48,521	36,231	26,217	37,065	43,408
	중 품	46,365	48,505	43,054	30,545	21,408	18,137	24,515	36,486	27,564	21,010	30,205	36,483

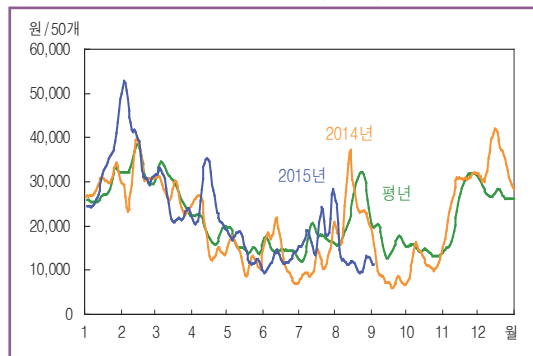
주 1) 품위는가락시장 경락가격 구분에 따름. 평년가격은 2010~2014년의 가격 중 최대, 최소를 제외한 평균

2) ( )는 4일까지 평균가격

자료: 서울시농수산식품공사(가락시장 기준)

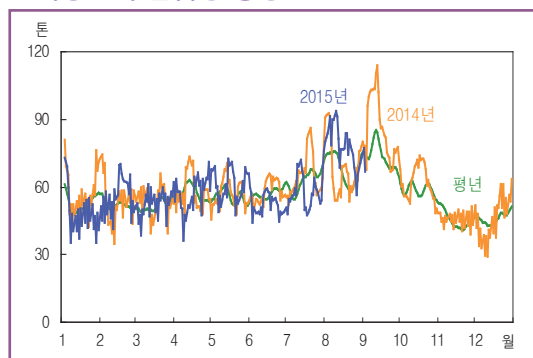
# 취청오이

## ■ 취청오이 도매가격 동향 (상품)



주: 일별자료는 5일이동평균치임. 평년은 2010~2014년의 일별 자료 중 최대, 최소를 제외한 평균  
자료: 서울시농수산식품공사

## ■ 취청오이 반입량 동향



주: 일별자료는 5일이동평균치임. 평년은 2010~2014년의 일별 자료 중 최대, 최소를 제외한 평균  
자료: 서울시농수산식품공사

## ■ 취청오이 출하예상량 작년대비 증감률

단위: %

	9월	10월
출하예상면적	-0.9	-1.1
단 수	0.4	-
출 하 예 상 량	-0.5	-

자료: 농업관측센터, 8월 31일 표본농가 및 모니터 조사치

## ■ 9월 지역별 출하면적 · 단수 작년대비 증감률

단위: %

	경기	강원	충청	호남	전국
비 중	12.6	2.9	84.2	0.3	100.0
면 적	-0.1	-1.5	-1.2	-0.1	-0.9
단 수	0.4	0.8	0.4	0.3	0.4

자료: 농업관측센터, 8월 31일 표본농가 및 모니터 조사치

## 가격동향

## 8월 가격 작년보다 낮아

- 8월 취청오이 평균도매가격(가락시장)은 반입량 증가로 작년보다 51% 낮은 상품 50개에 1만 2,100원(중품 9,200원)이었다.
- 주 출하지인 충청지역에서 상순까지 고온과 큰 일교차로 바이러스가 발생하여 출하량이 감소하였으나, 이후 작황이 회복되면서 가락시장 반입량은 작년보다 19% 많은 2,018톤이었다.

## 출하전망

## 9월 출하량 작년보다 1% 감소 전망

- 9월 출하면적은 작년보다 1% 감소할 것으로 전망된다.
- 충북 진천, 세종특별자치시에서는 여름재배면적이 소폭 증가한 것으로 조사되었다.
- 반면, 9월 출하비중이 크고 중순 이후 억제작형이 출하되는 충남 천안에서는 작년 출하기 낮은 가격과 백다다기오이 선호 추세로 재배면적이 감소한 것으로 파악되었다.
- 9월 단수는 주산지인 충청지역에서의 기상이 양호하여 작년과 비슷할 것으로 조사되었다.
- 9월 출하량은 출하면적 감소로 작년보다 1% 적을 것으로 전망된다.
- 10월 출하면적은 출하비중이 큰 충청지역에서 재배면적이 감소하여 작년보다 1% 줄 것으로 전망된다.

# 정식 늦춰져 10월 정식면적은 작년보다 증가할 듯

## 가격전망

### 9월 가격 작년보다 높을 전망

- 9월 평균도매가격(가락시장)은 출하량 감소로 작년 (9,200원)보다 높은 상품 50개에 1만 1천~1만 4천원으로 전망된다.

## 정식의향

### 9월 정식의향 감소, 10월은 증가

- 9월 정식면적은 정식비중이 큰 충청·호남지역에서 재배면적이 줄어 작년보다 1% 감소할 것으로 전망된다.
- 충남 천안에서는 억제작형 정식면적이 감소하겠으며, 전남 보성, 해남의 일부 농가에서는 가격이 높은 겨울에 출하하기 위해 10월로 정식을 늦출 것으로 조사되었다.
- 10월 정식면적은 작년보다 1% 증가할 것으로 전망된다. 전남 순천에서는 내재해성 시설면적이 확대되겠으며, 전남 여수, 해남 등에서는 9월 정식이 10월로 늦춰질 것으로 예상된다.
- 11월은 호남지역에서의 재배면적 변동이 크지 않아 작년과 비슷할 것으로 전망된다.

## ■ 취청오이 월별 도매가격

단위: 원/50개

		1월	2월	3월	4월	5월	6월	7월	8월	9월	10월	11월	12월
2015년	상 품	32,755	40,160	25,499	25,658	14,988	12,280	19,643	12,086	(11,713)			
	중 품	30,375	37,039	22,762	22,733	11,893	9,782	15,854	9,163	(9,965)			
2014년	상 품	30,007	31,129	27,219	18,808	12,975	14,425	11,535	24,792	9,197	11,935	27,899	34,583
	중 품	27,383	28,537	24,678	16,484	10,532	11,551	8,933	20,993	7,275	9,791	24,504	29,470
평 년	상 품	28,513	33,990	29,430	19,025	16,952	15,389	17,901	25,190	16,531	14,456	25,637	27,634
	중 품	26,044	31,591	26,838	16,842	14,630	12,406	14,010	21,084	13,579	12,264	22,140	23,482

주 1) 품위는가락시장 경락가격 구분에 따름. 평년가격은 2010~2014년의 가격 중 최대, 최소를 제외한 평균

2) ( )는 4일까지 평균가격

자료: 서울시농수산식품공사(가락시장 기준)

## ■ 가시오이 월별 도매가격 동향(상품)

단위: 원/10kg상자

		8월	9월	10월	11월
부 산	2015년	15,550	(14,333)		
	2014년	19,438	14,444	13,270	18,034
	평 년	22,789	20,172	17,148	17,727
대 구	2015년	19,350	(16,000)		
	2014년	18,351	15,741	13,174	16,967
	평 년	22,856	20,385	17,111	18,475

주: ( )는 4일까지 평균가격

자료: 한국농수산식품유통공사

- 가시오이 8월 도매가격은 상품 10kg 상자에 부산이 1만 5,600원으로 작년보다 20% 낮았던 반면, 대구는 1만 9,400원으로 작년보다 5% 높게 형성되었다.

## ■ 월별 정식(의향)면적 작년대비 증감률

단위: %

	8월	9월	10월	11월	계
비 중	33.0	16.9	46.8	3.3	100.0
증감률	-1.1	-0.9	0.7	0.0	-0.2

자료: 농업관측센터, 8월 31일 표본농가 및 모니터 조사치

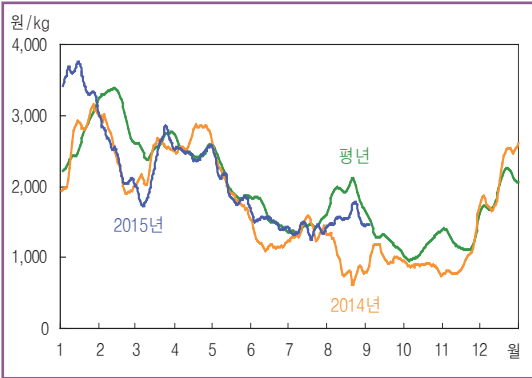
## ■ 지역별 정식(의향)면적 작년대비 증감률

단위: %

		경기	강원	충청	호남	영남	전국
8월	비 중	2.9	1.3	81.0	10.1	4.7	100.0
	증감률	0.1	0.0	-1.4	-0.2	-0.2	-1.1
9월	비 중	6.3	-	47.6	45.0	1.1	100.0
	증감률	0.0	-	-1.7	-0.6	0.0	-0.9
10월	비 중	-	-	-	98.2	1.8	100.0
	증감률	-	-	-	0.7	0.1	0.7
11월	비 중	-	-	-	100.0	-	100.0
	증감률	-	-	-	0.0	-	0.0

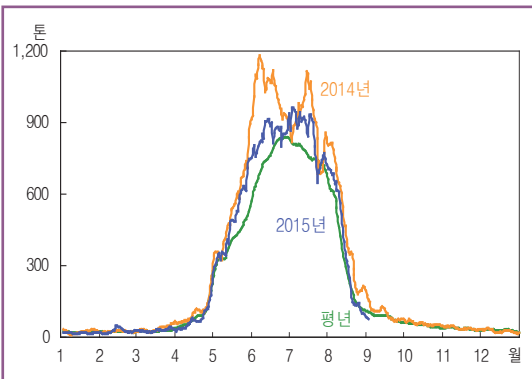
자료: 농업관측센터, 8월 31일 표본농가 및 모니터 조사치

## ■ 수박 도매가격 동향 (상품)



주: 일별자료는 5일이동평균치임. 평년은 2010~2014년의 일별자료 중 최대, 최소를 제외한 평균  
자료: 서울시농수산물공사

## ■ 수박 반입량 동향



주: 일별자료는 5일이동평균치임. 평년은 2010~2014년의 일별 자료 중 최대, 최소를 제외한 평균  
자료: 서울시농수산물공사

## ■ 수박 출하예상량 작년대비 증감률

단위: %

	9월	10월
출 하 예 상 면 적	-1.7	-2.2
단 수	0.2	-
출 하 예 상 량	-1.5	-

자료: 농업관측센터, 8월 31일 표본농가 및 모니터 조사치

## ■ 9월 지역별 출하면적 · 단수 작년대비 증감률

단위: %

	강원·경기	영남	호남	충청	전국
비 중	0.8	5.4	14.2	79.6	100.0
면 적	0.0	0.0	-1.2	-2.0	-1.7
단 수	0.0	0.0	-0.1	0.3	0.2

자료: 농업관측센터, 8월 31일 표본농가 및 모니터 조사치

## 가격동향 8월 가격 작년보다 높아

- 8월 수박 평균도매가격(가락시장)은 반입량 감소(작년대비 -15%)로 작년보다 75% 높은 상품 1kg에 1,570원(중품 1,230원)이었다. 순별로는 상순에 1,500원, 중순이 1,560원, 하순에는 1,640원으로 상승세를 나타내었다.

## 출하전망 9월 출하량 작년보다 2% 감소 전망

- 9월 출하면적은 작년보다 2% 감소할 것으로 전망된다.
- 충북 음성과 충남 부여에서는 작년 출하기 가격 약세로 인해 애호박, 멜론 등으로 작목 전환한 농가가 많으며, 전북 고창에서도 참깨, 멜론 등의 작목 전환으로 출하면적이 감소할 것으로 예상된다.
- 9월 단수는 생육기 기상여건이 양호하였으며, 해충 피해도 많지 않아 작년과 비슷할 것으로 조사되었다.
- 9월 출하량은 출하면적 감소로 작년보다 2% 적을 것으로 전망된다.
- 10월 출하면적은 충북 음성과 전북 고창에서 작년 출하기 낮은 가격으로 인해 멜론 등으로 작목 전환한 농가가 증가한 것으로 파악되어 작년보다 2% 감소할 것으로 전망된다.

## 가격전망 9월 가격 작년보다 높을 전망

- 9월 평균도매가격(가락시장)은 출하량 감소로 작년(990원)보다 높은 상품 1kg에 1,300~1,500원으로 전망된다.



# 9월부터 정식면적 증가세로 전환될 듯

## 정식의향

9월 정식면적 작년과 비슷, 10월은 증가 전망

- 9월 시설수박 정식면적은 작년과 비슷할 것으로 전망된다. 경남 창녕과 의령에서는 정식의향이 소폭 증가하였으나, 대체로 정식면적 변화는 크지 않을 전망이다.
- 10월 시설수박 정식면적은 작년보다 2% 증가할 것으로 전망된다. 이는 출하기 가격이 높아 주 정식지인 경남 함안에서 정식면적이 확대되고, 일부 정식시기도 10월로 앞당길 것으로 예상되기 때문이다.
- 11월 시설수박 정식면적은 출하기 가격 강세로 경남 함안, 의령에서 소폭 증가하겠으나, 10월로 정식을 앞당기려는 농가가 일부 있어 작년과 비슷할 것으로 전망된다.

## ■망고·자몽·키위 수입 증가

- 8월 망고 및 자몽 수입량은 지속적인 국내 수요 확대로 작년보다 각각 11%, 67% 많았으며, 키위 수입량도 9% 증가하였다.

## ■주요 과일 수입 동향

단위: 톤

	1~6월	7월	8월	계
망 고	9,536	1,194	515	11,245
자 몽	12,000	2,919	2,288	17,206
키 위	12,465	3,784	3,655	19,904

자료: 한국무역협회

## ■시설수박 월별 정식(의향)면적 작년대비 증감률

단위: %

	8월	9월	10월	11월	계
비 중	38.7	24.5	23.6	13.2	100.0
증 감 률	-1.7	0.4	1.6	0.2	-0.1

자료: 농업관측센터, 8월 31일 표본농가 및 모니터 조사치

## ■시설수박 지역별 정식(의향)면적 작년대비 증감률

단위: %

		영남	호남	충청	전국
8월	비 중	2.3	30.8	66.9	100.0
	증감률	0.0	-1.3	-2.0	-1.7
9월	비 중	44.3	25.1	30.6	100.0
	증감률	0.7	0.2	0.2	0.4
10월	비 중	74.8	25.2	-	100.0
	증감률	1.7	1.3	-	1.6
11월	비 중	100.0	-	-	100.0
	증감률	0.2	-	-	0.2

자료: 농업관측센터, 8월 31일 표본농가 및 모니터 조사치

## ■수박 포전거래 동향

- 8월에 거래된 수박의 평균 포전거래 가격은 하우스 1동당 220~260만원으로 작년보다 42% 높은 수준으로 조사되었다.

## ■수박 작년대비 평균 포전가격 수준

단위: 만원, %

2015년	2014년	등락율
220~260	150~190	47~37

자료: 농업관측센터, 8월 31일 표본농가 및 모니터 조사치

## ■수박 월별 도매가격

단위: 원/kg

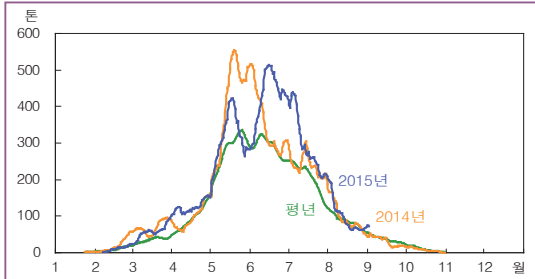
		1월	2월	3월	4월	5월	6월	7월	8월	9월	10월	11월	12월
2015년	상 품	3,476	2,448	2,267	2,484	2,001	1,513	1,376	1,571	(1,481)			
	중 품	3,150	2,078	2,020	2,230	1,649	1,185	1,052	1,227	(1,137)			
2014년	상 품	2,680	2,394	2,389	2,684	1,984	1,193	1,375	898	992	881	948	2,108
	중 품	2,386	1,922	2,110	2,404	1,600	916	1,044	588	763	719	785	1,839
평 년	상 품	2,667	3,137	2,559	2,569	2,037	1,312	1,422	1,940	1,326	1,123	1,227	1,948
	중 품	2,276	2,696	2,280	2,221	1,688	1,272	1,107	1,517	1,006	934	1,007	1,606

주 1) 품위는 가락시장 경락가격 구분에 따름. 평년가격은 2010~2014년의 가격 중 최대, 최소를 제외한 평균

2) ( )는 4일까지 평균가격

자료: 서울시농수산물공사(가락시장 기준)

### ■ 참외 반입량 동향



주: 일별자료는 5일이동평균치임. 평년은 2010~2014년의 일별자료 중 최대, 최소를 제외한 평균

자료: 서울시농수산식품공사

### ■ 참외 출하예상량 작년대비 증감률

단위: %

	9월	10월
출 하 예 상 면 적	-1.8	-1.6
단 수	1.4	-
출 하 예 상 량	-0.4	-

자료: 농업관측센터, 8월 31일 표본농가 및 모니터 조사치

### ■ 9월 지역별 출하면적·단수 작년대비 증감률

단위: %

	경남	경북	전북	전국
비 중	0.3	99.6	0.1	100.0
면 적	0.0	-1.8	0.0	-1.8
단 수	0.0	1.4	0.0	1.4

자료: 농업관측센터, 8월 31일 표본농가 및 모니터 조사치

### ■ 참외 품질 소비자조사

- 소비자 조사결과, 금년 참외가 작년보다 당도 등 품질이 더 좋다고 평가한 소비자 비중이 높았다.

단위: %

금년 품질이 더 우수	작년 품질이 더 우수	별 차이 없음	계
40.2	16.4	43.4	100.0

자료: 농업관측센터, 소비자패널 조사치(8.28.~8.31, 611명)

### ■ 참외 월별 도매가격

단위: 원/10kg상자

		2월	3월	4월	5월	6월	7월	8월	9월	10월
2015년	상 품	71,157	57,723	56,889	40,704	25,902	18,868	23,128	(16,370)	
	중 품	55,376	47,490	46,556	32,102	19,097	11,814	14,741	(9,811)	
2014년	상 품	61,775	57,195	65,594	33,731	23,216	16,921	17,973	20,292	18,809
	중 품	45,941	42,730	51,323	26,452	15,086	10,150	10,655	12,309	11,363
평 년	상 품	58,545	57,205	58,815	34,904	27,552	20,730	25,823	22,951	19,327
	중 품	44,243	45,336	46,190	27,008	19,961	13,421	16,601	13,848	12,075

주 1) 평년가격은 2010~2014년의 가격 중 최대, 최소를 제외한 평균

2) ( )는 4월까지 가격

자료: 서울농수산식품공사(가락시장 기준)

### 가격동향

### 8월 가격 작년보다 높아

- 8월 참외 평균도매가격(가락시장)은 상품 10kg 상자에 2만 3,100원(중품 1만 4,700원)으로 작년보다 29% 높았다. 가락시장 반입량은 작년보다 4% 적었으나, 산지 거래는 중소규모 농가의 연장재배 물량이 지속적으로 유입되면서 오히려 작년보다 22% 많았다.

### 출하전망

### 9월 출하량 작년과 비슷할 전망

- 9월 출하면적은 늦은 추석(9.27.)으로 일부 연장재배할 농가가 증가하겠으나, 재배면적 감소 영향으로 작년보다 2% 줄 것으로 전망된다.
- 9월 단수는 생육기 기상여건이 양호하여 작년보다 1% 증가할 것으로 조사되었다.
- 9월 출하량은 출하면적이 감소하나, 단수 증가로 작년과 비슷할 것으로 전망된다.
- 10월 출하면적은 재배면적 감소로 인해 작년보다 2% 줄 것으로 전망된다.

### 가격전망

### 9월 가격 작년 수준 전망

- 9월 평균도매가격(가락시장)은 작년(2만 300원)과 비슷한 상품 10kg 상자에 1만 9천~2만 1천원으로 전망 된다.

### 정식의향

#### 정식면적 작년보다 2% 증가 전망

- 2015/2016년산 딸기 정식면적은 전년산보다 2% 증가할 것으로 전망된다.
- 월별로는 8월 정식비중이 전년산보다 3% 감소하는 반면, 9월은 2% 증가할 전망이다. 이는 전년 조기정식으로 재배에 어려움을 겪었던 농가들이 많아 정식을 9월로 늦추려하기 때문이다.

### 품종별 정식의향

#### 금년 재배 품종 국내산 비중 더욱 확대 전망

- 국내 품종 정식비중은 92%로 전년산보다 증가할 전망이다. '설향'의 정식비중은 83%로 전년산보다 4%p 확대되었으며, '죽향'과 '산타'도 증가한 각각 6%, 1%로 예상된다.
- 수출 품종인 '매향'은 경남 진주에서 수출단지 확대로 재배농가가 늘어 작년보다 1%p 높아진 3%의 비중을 차지할 것으로 전망된다.
- 반면, '아끼히메'와 '레드펠'의 정식비중은 '설향'과 '죽향' 등 국내 품종으로 대체되어 전년산보다 각각 3%p 낮아질 것으로 예상된다.

#### ■ 금년산 딸기 정식(의향)면적 작년대비 증감률

단위: %

	경기	충북	충남	전북	전남	경북	경남	전국
비 중	0.7	1.6	26.9	6.8	15.3	13.4	34.3	100.0
증감률	3.8	0.8	1.0	0.0	0.6	0.9	3.0	1.6

자료: 농업관측센터, 8월 31일 표본농가 및 모니터 조사치

#### ■ 월별 정식(의향)면적 작년대비 증감률

단위: %

	8월	9월	10월	11월
비 중	7.9	87.3	4.0	0.8
증 감 률	-2.8	2.0	1.1	0.0

자료: 농업관측센터, 8월 31일 표본농가 및 모니터 조사치

#### ■ 품종 · 지역별 정식(의향)면적 비중

단위: %

		설향	매향	아끼히메	레드펠	죽향	산타	기타
경기	16년산	97.8	0.0	0.0	0.0	1.2	1.0	0.0
	15년산	95.8	2.5	0.0	0.0	1.0	0.7	0.0
충북	16년산	96.2	0.0	0.0	0.0	2.2	1.6	0.0
	15년산	98.1	0.0	0.0	0.0	0.0	0.0	1.9
충남	16년산	94.2	0.0	0.0	2.6	1.0	0.0	2.2
	15년산	93.0	0.9	0.1	2.7	0.8	0.3	2.2
전북	16년산	99.6	0.0	0.0	0.0	0.0	0.4	0.0
	15년산	97.1	0.0	0.2	0.0	1.0	1.6	1.1
전남	16년산	80.1	0.0	0.3	0.3	17.7	1.5	0.1
	15년산	80.3	0.0	0.0	1.5	15.8	0.9	1.5
경북	16년산	92.8	0.0	0.0	1.7	3.2	2.1	0.2
	15년산	87.6	0.0	0.6	6.8	1.4	1.4	2.2
경남	16년산	68.1	7.8	14.8	0.1	6.7	2.0	0.5
	15년산	61.3	7.2	21.5	4.7	3.6	0.8	0.9
평균	16년산	82.6	2.7	5.1	1.0	5.7	1.4	1.4
	15년산	78.4	1.7	8.6	4.5	5.3	0.7	0.9

주: 기타는 담향, 금향 등을 포함  
자료: 농업관측센터, 8월 31일 표본농가 및 모니터 조사치

### 과채관측 10월호 예고 (예정일자: 2015. 10. 7)

- 품 목: 오이(백다다기, 취청), 애호박, 토마토(일반, 방울), 수박, 참외, 풋고추(일반, 청양), 딸기
- 내 용: 정식의향면적, 출하면적, 작황, 가격전망

이 『농업관측월보』는 인터넷(<http://aglook.kreire.kr>) 및 농업전문지를 통해서도 볼 수 있습니다. 『농업관측월보』와 관련하여 의견이 있으신 분은 한국농촌경제연구원 인터넷 홈페이지 내의 【질의응답】을 선택한 후 【쓰기】를 이용하여 의견을 보내 주시기 바랍니다. 저희 연구원 홈페이지 【KREI회원】에 가입하시면 농업관측월보를 전자우편(e-mail)으로 받아보실 수 있습니다.

인터넷 홈페이지 <http://www.kreire.kr> ☎ 061) 820-2331 FAX: 061) 820-2409  
<http://www.mafra.go.kr> ☎ 044) 201-2258 FAX: 044) 868-1416

담당자: 박기환(과일과채관측실장), 신성철(토마토, 딸기), 김창수(오이, 애호박), 이병훈(수박, 참외), 최기림(풋고추), 김수빈(그래픽)  
감 수: 최지현(농업관측센터장)

## 풋고추를 제외한 주요 과채류 9월 출하량 작년보다 감소 전망

### 9월 일반토마토 · 원형방울토마토 출하량은 작년보다 감소, 대추형은 증가 전망

- 일반토마토 9월 가격은 작년보다 높은 상품 10kg에 2만 2천~2만 5천원 전망
- 9월 원형 방울토마토 가격은 상품 5kg에 1만 2천~1만 4천원으로 작년보다 높을 듯
- 대추형 방울토마토 9월 가격은 작년보다 낮은 상품 3kg에 9천~1만 1천원 전망

### 오이 · 애호박 9월 출하량은 작년보다 감소, 풋고추는 증가 전망

- 백다다기오이 · 취청오이 9월 가격은 작년보다 각각 21%, 36% 높을 듯
- 9월 애호박 가격은 작년보다 높은 상품 20개에 1만 2천~1만 4천원 전망
- 청양계풋고추 9월 가격은 작년보다 낮은 상품 10kg에 2만 2천~2만 7천원 전망
- 9월 녹광풋고추 가격은 작년보다 49% 내외 낮을 듯

### 수박 9월 출하량은 작년보다 감소, 참외는 비슷할 듯

- 수박 9월 가격은 상품 1kg에 1,300~1,500원으로 작년보다 높을 전망
- 9월 참외 가격은 작년과 비슷한 상품 10kg에 1만 9천~2만 1천원 전망

### 2015/16년산 딸기 정식면적은 작년보다 증가 전망

- 딸기 정식면적은 전년산보다 2% 증가, 국내 품종 정식비중도 확대될 전망

### ■ 9~10월 정식면적 전망

- 9~10월에도 청양계풋고추 정식면적 늘어 당분간 가격 약세 지속될 듯
- 시설수박 9월부터 정식의향 증가세로 전환, 백다다기오이도 9~10월 증가
- 일반토마토 · 녹광풋고추 9~10월 정식면적은 작년보다 감소 전망

#### ■ 과채류 9~10월 정식의향면적 작년대비 증감률(%)

	일반 토마토	원형 방울토마토	대추형 방울토마토	백다다기 오이	취청오이	애호박	청양계 풋고추	녹광 풋고추	시설수박
9월	-1.6	-1.4	1.3	1.0	-0.9	2.2	4.5	-1.5	0.4
10월	-0.7	0.3	-0.2	0.6	0.7	-1.9	2.4	-1.4	1.6

※농업관측정보는 표본조사와 수급분석모형을 이용한 전망자료이므로 통계청의 통계자료와 차이가 있을 수 있습니다.

이 「농업관측(과채)」은 농림축산식품부 지원으로 한국농촌경제연구원 농업관측센터가 농업인들의 재배의향, 작황, 가격 등 각종 통계자료를 수집·분석한 후, 농업 및 통계 전문가들에 자문하여 작성한 것입니다. 전망 결과는 앞으로 기상 및 수급여건의 변동에 따라 달라질 수 있습니다.

월보 및 속보 관련 정보를 SMS 문자로 받고자 하시는 분들은 농업관측센터 홈페이지(<http://aglook.krei.re.kr>) 또는 담당자(061-820-2331)에게 연락바랍니다.