

# 닭 농장 AI 표준행동요령

고병원성 조류인플루엔자(AI) 

철저한 차단방역과 주기적인 소독실시로  
예방할 수 있습니다.

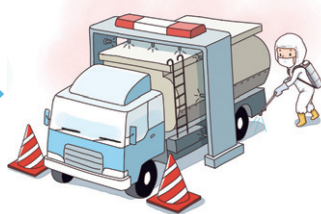


## 닭농장 AI 차단방역 수칙

❶ 농장 출입금지 표지판  
설치 및 통제



❷ 농장에 출입하는 차량  
출입 전·후 소독 실시



❸ 농장 출입 전후  
소독(특히 손, 신발)  
및 환복



❹ 축사 내·외부 소독



❺ 사료빈 주변 사료  
즉시 제거,  
주기적으로 소독 실시



❻ 쥐·야생조류 등  
침입 방지용 헨스,  
그물망 설치



❼ 축사 출입 전 환복,  
신발 교체를 위한 전실 설치,  
축사 출입구 발판소독조 설치



❽ 장비 등 철저히 소독

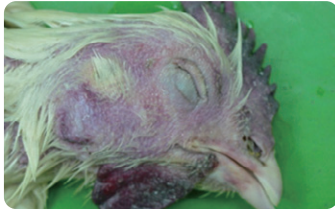


농림축산식품부  
Ministry of Agriculture, Food and Rural Affairs

## 닭농장 AI 임상증상

### ● 주요 임상증상 :

폐사, 발병초기의 침울과 졸음증상, 산란율 저하, 사료섭취감소, 벼슬의 청색증, 안면부의 심한 부종·괴사



벼슬 청색증



침울과 졸음증상



폐사

## 닭농장 AI 표준행동요령 예찰

순서	표준행동요령	여부	
		○	×
1	농장 출입금지 표지판 설치 및 철저히 통제하였습니까?		
2	농장에 출입하는 차량의 출입 전·후 소독을 실시하였습니까?		
3	농장 출입 전후 소독 및 환복은 철저히 지켰습니까?		
4	축사 내·외부 소독을 주 1회 이상 실시 하였습니까?		
5	사료빈 주변 사료 즉시 제거, 주기적으로 소독 실시하였습니까?		
6	쥐·야생조류 등 침입 방지용 헨스, 그물망을 설치하였습니까?		
7	축사 출입 전 환복, 신발 교체를 위한 전실 설치 및 축사 출입구 발판소독조를 실시하였습니까?		
8	장비 등 철저히 소독을 실시하였습니까?		



AI 의심가축  
발견시 신고처

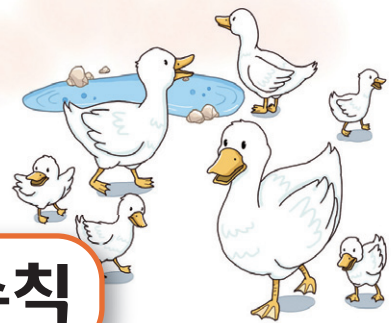
관할지자체 ☎1588-4060

농림축산검역본부 ☎1588-9060

# 오리 농장 AI 표준행동요령

고병원성 조류인플루엔자(AI) 

철저한 차단방역과 주기적인 소독실시로  
예방할 수 있습니다.

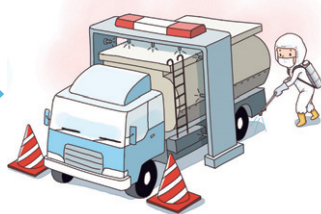


## 오리농장 AI 차단방역 수칙

❶ 농장 출입금지 표지판  
설치 및 통제



❷ 농장에 출입하는 차량  
출입 전·후 소독 실시



❸ 농장 출입 전후  
소독(특히 손, 신발)  
및 환복



❹ 축사 내·외부 소독



❺ 사료빈 주변 사료  
즉시 제거,  
주기적으로 소독 실시



❻ 쥐·야생조류 등  
침입 방지용 헨스,  
그물망 설치



❼ 축사 출입 전 환복,  
신발 교체를 위한 전실 설치,  
축사 출입구 발판소독조 설치



❽ 장비 등 철저히 소독



농림축산식품부  
Ministry of Agriculture, Food and Rural Affairs

## 오리 농장 AI 임상증상

### ● 주요 임상증상 :

폐사, 발병초기의 침울과 졸음증상, 산란율 저하, 사료섭취감소, 벼슬의 청색증, 안면부의 심한 부종·괴사



안면부의 부종 및 눈물흘림



침울과 졸음증상



폐사

## 오리농장 AI 표준행동요령 예찰

순서	표준행동요령	여부	
		○	×
1	농장 출입금지 표지판 설치 및 철저히 통제하였습니까?		
2	농장에 출입하는 차량의 출입 전·후 소독을 실시하였습니까?		
3	농장 출입 전후 소독 및 환복은 철저히 지켰습니까?		
4	축사 내·외부 소독을 주 1회 이상 실시 하였습니까?		
5	사료빈 주변 사료 즉시 제거, 주기적으로 소독 실시하였습니까?		
6	쥐·야생조류 등 침입 방지용 헨스, 그물망을 설치하였습니까?		
7	축사 출입 전 환복, 신발 교체를 위한 전실 설치 및 축사 출입구 발판소독조를 실시하였습니까?		
8	장비 등 철저히 소독을 실시하였습니까?		



AI 의심가축  
발견시 신고처

관할지자체 ☎1588-4060

농림축산검역본부 ☎1588-9060