



과채류 12월~내년 2월 정식의향 큰 폭의 증감 없어

일조시간 부족

12월 가격 전망
(작년대비)



가격 상승

수박

딸기

백다다기오이

취청오이

애호박



가격 하락

일반토마토

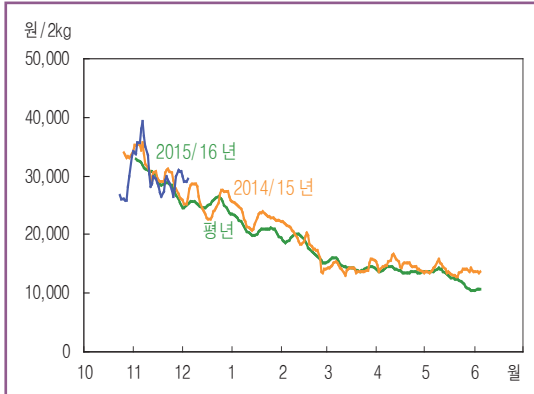
방울토마토

풋고추

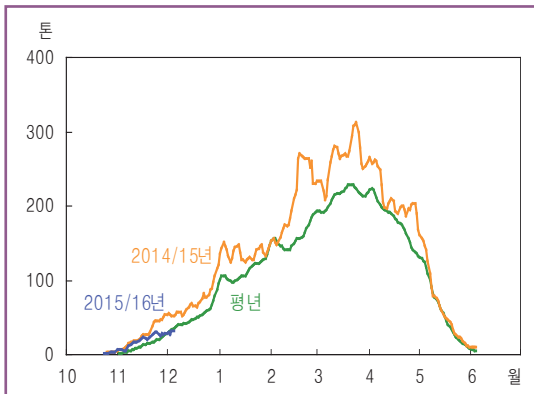
과채류 정식의향 (전년대비 증감률)

	일반 토마토	원형 방울토마토	대추형 방울토마토	백다다기 오이	취청오이	애호박	청양계 풋고추	녹광 풋고추	시설수박
12월	-0.2	0.7	-1.2	0.8	0.1	-0.2	0.2	-0.2	-0.1
내년 1월	0.7	0.8	-1.6	0.9	-0.1	-0.1	0.1	-0.1	-0.1
내년 2월	0.6	0.7	-1.0	0.7	0.0	1.2	0.1	-1.2	0.2

■ 딸기 도매가격 동향 (상품)



■ 딸기 반입량 동향



■ 딸기 출하예상량 전년대비 증감률

단위: %

	12월	내년 1월
출하예상면적	1.3	1.0
단 수	-3.3	-
출하예상량	-2.0	-

자료: 농업관측센터, 11월 30일 표본농가 및 모니터 조사치

■ 12월 지역별 출하면적 · 단수 작년대비 증감률

단위: %

	경남	경북	전남	전북	충남	충북	전국
비중	54.4	9.1	6.1	3.3	19.6	7.5	100.0
면적	0.9	2.8	0.4	0.3	3.0	0.0	1.3
단수	-3.3	-3.7	-1.9	-4.0	-3.7	-2.0	-3.3

자료: 농업관측센터, 11월 30일 표본농가 및 모니터 조사치

가격동향

11월 가격 작년보다 소폭 낮아

- 11월 딸기 평균도매가격(가락시장)은 상품 2kg 상자에 3만 600원(중품 2만 6,700원)으로 작년보다 1% 낮았다.
- 금년 정식면적이 증가한데다, 정식 이후 기상여건 호조로 생육 상황이 좋아 11월 출하량이 증가할 것으로 예상되었으나, 잦은 비로 출하가 원활하지 못해 반입량은 작년보다 22% 감소하였다.

- 11월 주 출하지인 경남 산청의 강수량은 작년보다 42% 증가, 일조 시간은 40% 감소

- 반입량이 감소했음에도 가격이 작년보다 소폭 낮았던 것은 품질이 다소 좋지 않았던데다, 감귤 가격이 크게 높지 않았고, 사과 출하량도 많아 대체소비가 이루어졌기 때문이다.

출하전망

12월 출하량 작년보다 2% 감소 전망

- 12월 출하면적은 작년보다 1% 증가할 것으로 전망된다.
- 경남 밀양, 경북 고령의 정식면적이 확대된데다, 12월부터 본격적으로 출하되는 충남 논산, 부여의 재배면적도 확대되어 출하면적은 증가할 것으로 예상된다.
- 12월 단수는 작년보다 3% 감소할 것으로 조사되었다. 11월 중순 이후 지속된 비로 생리장해가 발생하였으며, 생육 기간도 길어진 것으로 파악되었다.
- 12월 출하량은 출하면적이 증가하나, 단수 감소로 작년보다 2% 적을 것으로 전망된다.

12월 가격 출하량 줄어 작년보다 높을 듯

- 내년 1월 출하면적은 금년산 딸기 재배면적이 증가하여 금년보다 1% 확대될 것으로 전망된다.

가격전망 12월 가격 작년보다 높을 전망

- 12월 평균도매가격(가락시장)은 출하량 감소로 작년(2만 5,800원)보다 높은 상품 2kg 상자에 2만 6천~2만 8천원으로 전망된다.
- 그러나 생육부진으로 딸기 품질은 다소 좋지 않겠고, 사과와 감귤 등 대체과일의 12월 출하도 많아 가격 상승폭은 제한적일 것으로 예상된다.

■ 딸기 소비 행태 조사

- 소비자 조사결과, 11월에 딸기를 구입한 경험이 있는 소비자 비중은 16%로 높지 않았다. 그러나 12월에는 구입 의향이 있는 소비자가 과반 이상인 54%로 나타나 딸기 소비는 다소 원활해질 가능성이 있을 것으로 판단된다.

■ 소비자의 딸기 11월 구입 경험 및 12월 구입 의향

단위: %

11월 구입 경험			12월 구입 의향		
있음	없음	계	있음	없음	계
15.7	84.3	100.0	54.2	45.8	100.0

자료: 농업관측센터 소비자패널 조사치(11.27~12.1, 616명)

■ 오렌지 수입동향

단위: 톤

	1~10월	11월	12월	전체
2015년	109,275	479		109,754
2014년	96,353	362	1,656	98,371

자료: 한국무역협회, 한국관세무역개발원

- 11월 오렌지 수입량은 수입이 크게 적었던 작년보다 32% 증가하였다.
- 12월에는 2015/16년산 미국산 오렌지가 본격적으로 수입되나, 생육 부진으로 상품과가 적어 수입량은 작년보다 감소할 전망이다.

■ 신선딸기 수출동향

단위: 톤

	1~9월	10~11월	12월	전체
2015년	2,571	121		2,692
2014년	2,442	86	535	3,063

자료: 한국무역협회, 한국관세무역개발원

- 금년 1~9월 신선딸기 수출량은 전년산 딸기 생산량 증가로 작년보다 5% 증가한 것으로 나타났다.
- 금년산 딸기가 출하된 10~11월의 수출량은 작년보다 41% 많았다. 이는 금년산 딸기 재배면적이 증가한데다, 수출단지도 확대되었기 때문이다.

■ 딸기 월별 도매가격

단위: 원/2kg상자

		11월	12월	1월	2월	3월	4월	5월	6월
2015/2016년산	상 품	30,642	(28,998)						
	중 품	26,663	(26,251)						
2014/2015년산	상 품	30,958	25,754	22,894	18,527	14,409	14,738	14,019	12,580
	중 품	25,837	22,849	19,325	14,575	10,469	9,705	8,566	9,955
평 년	상 품	29,080	25,152	20,854	17,912	14,494	13,879	12,535	11,938
	중 품	24,889	22,582	17,143	14,304	10,474	8,769	7,668	9,231

주 1) 품위는 가락시장 경락가격 구분에 따름. 평년가격은 과거 5개년의 가격 중 최대, 최소를 제외한 평균

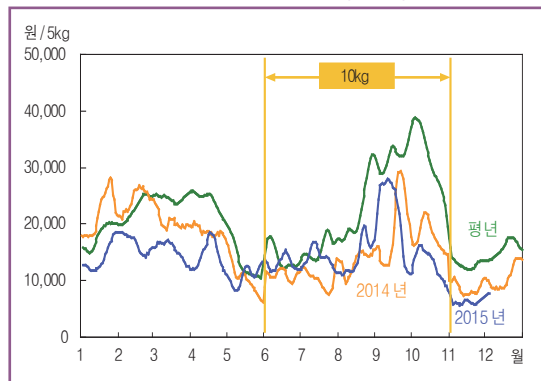
2) ()는 4일까지 평균가격

자료: 서울시농수산물공사(가락시장 기준)

일반토마토

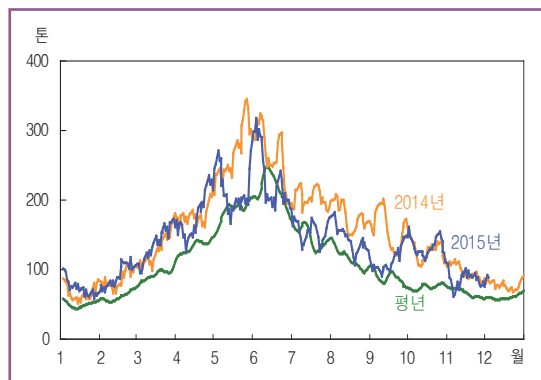


■ 일반토마토 도매가격 동향 (상품)



주: 일별자료는 5일이동평균치임. 평년은 2010~2014년의 일별자료 중 최대, 최소를 제외한 평균
자료: 서울시농수산식품공사

■ 일반토마토 반입량 동향



주: 일별자료는 5일이동평균치임. 평년은 2010~2014년의 일별자료 중 최대, 최소를 제외한 평균
자료: 서울시농수산식품공사

■ 일반토마토 출하예상량 전년대비 증감률

단위: %

	12월	내년 1월
출하예상면적	-1.0	-1.4
단 수	-1.0	-
출하예상량	-2.0	-

자료: 농업관측센터, 11월 30일 표본농가 및 모니터 조사치

■ 12월 지역별 출하면적 · 단수 작년대비 증감률

단위: %

	경기·강원	충청	호남	영남	전국
비중	17.7	6.3	48.2	27.8	100.0
면적	-1.1	-0.6	-1.4	-0.4	-1.0
단수	-2.0	-1.4	-0.9	-0.3	-1.0

자료: 농업관측센터, 11월 30일 표본농가 및 모니터 조사치

가격동향 11월 가격 작년보다 낮아

- 11월 일반토마토 평균도매가격(가락시장)은 작년보다 29% 낮은 상품 5kg 상자에 6,100원이었다.
- 반입량 감소(작년대비 -8%)에도 가격이 낮았던 것은 11월의 잦은 비로 품질이 저하된데다, 대형유통업체에서의 판촉행사가 적어 소비가 원활히 이루어지지 못했기 때문이다.

- 11월 주 출하지인 전북 장수의 강수량은 작년보다 42% 증가, 일조 시간은 58% 감소

출하전망 12월 출하량 작년보다 2% 감소 전망

- 12월 출하면적은 작년보다 1% 감소할 것으로 전망된다. 주 출하지인 전북 장수에서의 면적 변화는 크지 않겠으나, 전북 정읍에서 전년 낮은 가격으로 인해 정식면적이 감소하였기 때문이다.
- 12월 단수는 11월의 잦은 비로 생육이 부진하여 작년보다 1% 감소할 것으로 조사되었다.
- 12월 출하량은 출하면적과 단수 감소로 작년보다 2% 적을 것으로 전망된다.
- 내년 1월 출하면적은 주 출하지인 전북 장수에서의 면적 변화는 크지 않으나, 전남 보성에서 출하기 가격 약세로 정식면적이 줄어 금년보다 1% 감소할 전망이다.

가격전망 12월 가격 작년보다 낮을 전망

- 12월 평균도매가격(가락시장)은 출하량이 감소하나, 소비대체 관계인 사과, 감귤 등의 출하 증가로 작년(1만 500원)보다 낮은 상품 5kg 상자에 8천~1만원으로 전망된다.

내년 1~2월 정식면적 금년보다 증가 전망

정식의향 12월 정식의향 비슷, 내년 1~2월은 증가

- 12월 정식면적은 작년과 비슷할 것으로 전망된다.
- 경남 함안에서 상추 등 타 작목으로 전환하려는 농가가 일부 있겠으나, 대부분의 지역에서 큰 변화가 없을 것으로 조사되었다.
- 내년 1~2월 정식면적은 금년보다 각각 1%씩 증가할 것으로 전망된다.
- 대부분의 지역에서 금년과 비슷한 수준으로 정식이 이루어지겠으나, 충남 부여에서는 파프리카 농가가 일반 토마토로 작목 전환하려는 의향이 높고, 공주에서도 풋고추 재배농가가 작목 전환할 것으로 예상된다.

■ 토마토 소비 행태 조사

- 소비자 조사결과, 12월에 토마토를 작년과 비슷하게 구입할 의향인 소비자 비중이 64%로 가장 높았으며, 늘리거나(18%) 줄일 계획인(18%) 소비자는 비슷하여 전반적으로 12월 소비는 작년 수준으로 예상된다.

■ 소비자의 작년대비 12월 토마토 구매 의향

단위: %

늘릴 계획	작년과 비슷	줄일 계획	계
18,3	64,2	17,5	100,0

자료: 농업관측센터 소비자패널 조사치(11.27~12.1, 616명)

■ 월별 정식(의향)면적 전년대비 증감률

단위: %

	11월	12월	내년 1월	내년 2월	계
비 중	8,7	25,9	18,2	47,2	100,0
증감률	-0,1	-0,2	0,7	0,6	0,2

자료: 농업관측센터, 11월 30일 표본농가 및 모니터 조사치

■ 지역별 정식(의향)면적 전년대비 증감률

단위: %

		경기·강원	충 청	호 남	영 남	전 국
11월	비 중	7.1	5.8	2.3	84.8	100.0
	증감률	0.0	0.0	0.0	-0.1	-0.1
12월	비 중	4.6	47.6	5.8	42.0	100.0
	증감률	0.0	-0.1	0.0	-0.5	-0.2
내년 1월	비 중	35.0	46.9	6.1	12.0	100.0
	증감률	-0.2	1.5	0.0	0.0	0.7
내년 2월	비 중	43.3	47.8	2.3	6.6	100.0
	증감률	0.0	0.9	0.0	0.0	0.6

자료: 농업관측센터, 11월 30일 표본농가 및 모니터 조사치

■ 신선토마토 수출동향

단위: 톤

	1~10월	11월	12월	전체
2015년	3,140	311		3,451
2014년	2,631	322	335	3,288

자료: 한국무역협회, 한국관세무역개발원

- 1~10월 신선토마토 수출량은 지속된 엔저에도 불구하고 작년보다 19% 많았으나, 11월에는 기상 악화로 출하가 원활하지 못해 작년보다 3% 적었다.

■ 일반토마토 월별 도매가격

단위: 원/5kg상자, 원/10kg상자

		1월	2월	3월	4월	5월	6월	7월	8월	9월	10월	11월	12월
2015년	상 품	14,201	16,820	15,404	14,500	10,733	13,083	14,037	14,265	22,828	12,997	6,149	(7,742)
	중 품	11,646	12,584	11,822	12,375	8,967	10,630	10,472	10,275	15,852	9,009	5,021	(6,764)
2014년	상 품	21,890	24,490	20,526	18,683	10,300	11,036	10,297	13,300	20,267	17,794	8,650	10,524
	중 품	18,034	18,997	14,787	14,165	8,345	8,527	7,542	9,681	13,868	12,268	6,726	8,708
평 년	상 품	17,901	22,602	24,601	23,946	13,242	14,691	15,327	22,965	32,371	31,442	12,918	15,833
	중 품	14,102	16,576	16,225	15,294	9,130	11,872	11,612	16,216	22,625	22,110	10,310	12,889

주 1) 품위는 가락시장 경락가격 구분에 따름. 평년가격은 2010~2014년의 가격 중 최대, 최소를 제외한 평균

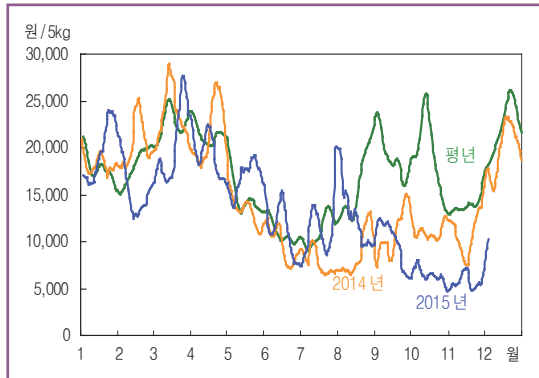
2) 6~10월은 10kg 가격임

3) ()는 4일까지 평균가격

자료: 서울시농수산물공사(가락시장 기준)

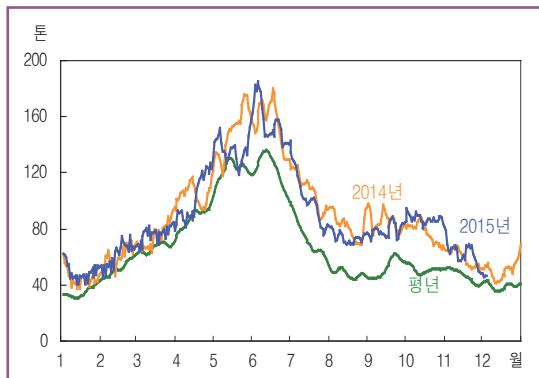
방울토마토

■ 원형 방울토마토 도매가격 동향 (상품)



주: 일별자료는 5일이동평균치임. 평년은 2010~2014년의 일별자료 중 최대, 최소를 제외한 평균
자료: 서울시농수산식품공사

■ 전체 방울토마토 반입량 동향



주: 일별자료는 5일이동평균치임. 평년은 2010~2014년의 일별자료 중 최대, 최소를 제외한 평균
자료: 서울시농수산식품공사

■ 원형 방울토마토 출하예상량 전년대비 증감률

	12월	내년 1월
출하예상면적	0.1	-1.1
단 수	-0.6	-
출하예상량	-0.5	-

자료: 농업관측센터, 11월 30일 표본농가 및 모니터 조사치

■ 12월 지역별 출하면적 · 단수 작년대비 증감률

	경기·강원	충청	호남	영남	전국
비 중	60.9	14.1	21.1	3.9	100.0
면 적	1.2	-2.0	-1.8	-0.2	0.1
단 수	-0.6	-0.3	-0.7	-2.0	-0.6

자료: 농업관측센터, 11월 30일 표본농가 및 모니터 조사치

가격동향 11월 가격 원형·대추형 모두 낮은 수준

- 11월 방울토마토 평균도매가격(가락시장)은 원형이 상품 5kg 상자에 5,700원, 대추형은 상품 3kg 상자에 8,500원으로 작년보다 각각 47%, 17% 낮았다.

출하전망 12월 원형 출하량 작년보다 감소 전망

- 12월 원형 방울토마토 출하면적은 작년과 비슷할 것으로 전망된다. 경기 평택에서는 정식면적이 감소하였으나, 강원 춘천에서 일부 농가의 연장재배로 출하면적이 소폭 증가할 것으로 예상된다.
- 12월 단수는 11월의 잦은 비로 작황이 좋지 않아 작년보다 1% 감소할 것으로 조사되었다.
- 12월 원형 방울토마토 출하량은 단수 감소로 작년보다 1% 적을 것으로 전망된다.
- 내년 1월 원형 방울토마토 출하면적은 전남 담양과 보성에서의 면적 감소로 금년보다 1% 줄 것으로 전망된다.

■ 12월 대추형 출하량 작년보다 1% 증가 전망

- 12월 대추형 방울토마토 출하면적은 재배면적이 확대된 전남 담양, 충북 진천에서 출하가 이어져 작년보다 1% 증가할 전망이다.
- 12월 대추형 방울토마토 출하량은 단수가 감소(작년대비 -1%)하나, 출하면적 증가로 작년보다 1% 많을 것으로 전망된다.
- 내년 1월 대추형 방울토마토 출하면적은 품종 전환의 영향으로 재배면적이 증가한 전남 담양에서 출하가 이어져 금년보다 1% 증가할 것으로 예상된다.

가격전망 12월에도 가격 약세 전망

- 12월 원형 방울토마토 평균도매가격(가락시장)은 출하량이 감소하나, 소비 대체재인 대추형 방울토마토 출하량 증가로 작년(1만 9,700원)보다 낮은 상품 5kg 상자에 1만~1만 3천원으로 전망된다.

대추형 방울토마토 12월~내년 2월 정식면적 전년보다 감소 전망

- 12월 대추형 방울토마토 평균도매가격(가락시장)은 출하량 증가로 작년(1만 1,300원)보다 낮은 상품 3kg 상자에 9천~1만 1천원으로 전망된다.

정식의향 대추형 방울토마토 정식면적 감소할 듯

- 12월 원형 방울토마토 정식면적은 작년보다 1% 증가하는 반면, 대추형은 2% 감소할 것으로 전망된다.
- 충남 부여, 논산에서는 금년 낮은 대추형 가격으로 인해 원형으로 다시 품종 전환하려는 농가가 많을 것으로 조사되었다.
- 내년 1~2월 원형 방울토마토 정식면적은 금년보다 소폭 증가하나, 대추형은 각각 2%, 1% 감소할 것으로 예상되어 대추형 정식의향이 최근 들어 계속 감소세로 전환될 것으로 전망된다.
- 정식 비중이 높은 충북 충주에서 금년 낮은 대추형 가격으로 인해 원형으로 다시 전환하려는 농가가 증가할 것으로 예상된다.
- 전체 방울토마토 12월~내년 2월 정식면적은 원형이 증가하나, 대추형이 감소하여 전년과 비슷할 것으로 전망된다.

■ 방울토마토 월별 도매가격

		단위: 원/5kg, 3kg상자											
원 형	2015년	1월	2월	3월	4월	5월	6월	7월	8월	9월	10월	11월	12월
	2014년	18,207	20,657	23,573	21,661	13,412	9,816	7,796	9,002	10,791	11,064	10,708	19,697
대추형	2015년	14,249	14,088	15,213	14,563	12,385	9,375	8,518	9,072	11,701	8,878	8,458	(9,715)
	2014년	16,919	20,024	21,596	18,753	13,242	8,681	8,207	9,605	11,380	11,997	10,170	11,294
평 년	상 품	17,158	16,692	20,981	20,324	14,375	11,032	10,942	17,212	20,318	20,312	13,744	22,337
	중 품	13,071	13,905	18,394	17,608	12,177	8,503	8,194	13,431	16,543	16,585	10,285	17,631

주 1) 품위는가락시장 경락가격 구분에 따름. 평년가격은 2010~2014년의 가격 중 최대, 최소를 뺀 평균

2) ()는 4일까지 가격

3) 상품기준 원형은 5kg, 대추형은 3kg 가격임

4) 평년은 원형 방울토마토 기준임

자료: 서울시농수산물공사(가락시장 기준)

■ 대추형 방울토마토 출하예상량 전년대비 증감률

단위: %

	12월	내년 1월
출하예상면적	1.3	1.1
단 수	-0.6	-
출 하 예 상 량	0.7	-

자료: 농업관측센터, 11월 30일 표본농가 및 모니터 조사치

■ 전체 방울토마토 정식(의향)면적 전년대비 증감률

단위: %

	11월	12월	내년 1월	내년 2월	계
비 중	38.5	9.1	29.9	22.5	100.0
증감률	0.4	0.4	0.1	0.2	0.2

자료: 농업관측센터, 11월 30일 표본농가 및 모니터 조사치

■ 지역별 · 품종별 정식(의향)면적 전년대비 증감률

단위: %

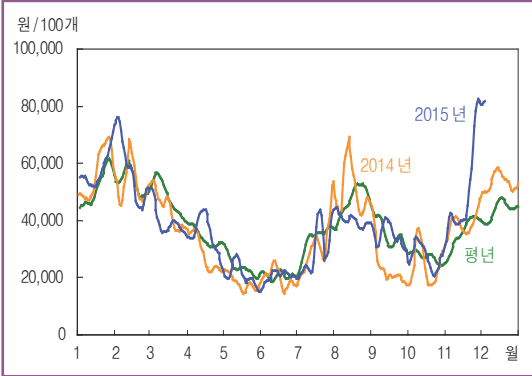
			경기·강원	충청	호남	영남	전국
11월	원 형	비 중	-	87.3	10.9	1.8	100.0
		증감률	-	0.9	0.3	0.0	0.9
	대추형	비 중	-	86.3	11.1	2.6	100.0
		증감률	-	-1.9	-0.6	0.0	-1.7
12월	원 형	비 중	2.6	67.8	18.1	11.5	100.0
		증감률	0.0	1.4	-1.4	0.0	0.7
	대추형	비 중	5.1	53.4	31.0	10.5	100.0
		증감률	0.0	-1.9	-0.3	0.0	-1.2
내년 1월	원 형	비 중	11.7	73.9	12.6	1.8	100.0
		증감률	0.0	1.1	0.0	0.0	0.8
	대추형	비 중	13.5	68.8	16.9	0.8	100.0
		증감률	0.0	-2.2	0.0	0.0	-1.6
내년 2월	원 형	비 중	11.1	79.1	7.4	2.4	100.0
		증감률	0.0	0.9	0.0	0.0	0.7
	대추형	비 중	4.9	78.7	13.9	2.5	100.0
		증감률	0.0	-1.2	-0.6	0.0	-1.0

자료: 농업관측센터, 11월 30일 표본농가 및 모니터 조사치



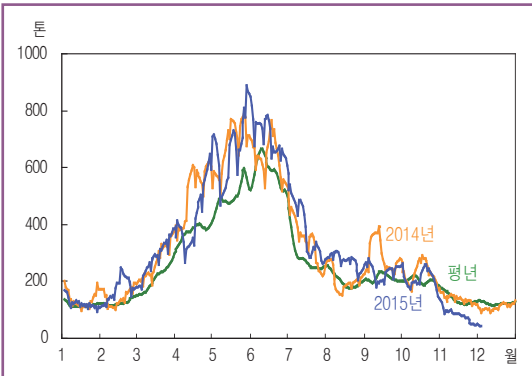
백다다기오이

■ 백다다기오이 도매가격 동향 (상품)



주: 일별 자료는 5일이동평균치임. 평년은 2010~2014년의 일별 자료 중 최대, 최소를 제외한 평균
자료: 서울시농수산식품공사

■ 백다다기오이 반입량 동향



주: 일별 자료는 5일이동평균치임. 평년은 2010~2014년의 일별 자료 중 최대, 최소를 제외한 평균
자료: 서울시농수산식품공사

■ 백다다기오이 출하예상량 전년대비 증감률

단위: %

	12월	내년 1월
출 하 예 상 면 적	0.5	1.0
단 수	-5.4	-
출 하 예 상 량	-4.9	-

자료: 농업관측센터, 11월 30일 표본농가 및 모니터 조사치

■ 12월 지역별 출하면적 · 단수 작년대비 증감률

단위: %

	경기	충청	호남	영남	전국
비 중	2.7	30.0	29.8	37.5	100.0
면 적	-0.3	0.9	-0.4	1.1	0.5
단 수	-0.9	-6.2	-4.3	-5.7	-5.4

자료: 농업관측센터, 11월 30일 표본농가 및 모니터 조사치

가격동향 11월 가격 작년보다 높아

- 11월 백다다기오이 평균도매가격(가락시장)은 잣은 비로 인한 작황 악화로 반입량이 당초 예상과 달리 감소(작년대비 -42%)하여 작년보다 32% 높은 상품 100개에 5만 1,100원 (중품 3만 8,500원)이었다.

- 주 출하지인 충청지역의 평균 강수량은 작년대비 239% 증가, 평균 일조 시간은 59% 감소

출하전망 12월 출하량 작년보다 5% 감소 전망

- 12월 출하면적은 작년보다 1% 증가할 것으로 전망된다.
- 세종특별자치시와 충남 천안에서는 기상 악화로 축성작형 출하면적이 소폭 감소하겠으나, 공주에서는 토마토에서 작목 전환한 농가가 많은 것으로 조사되었다.
- 호남지역에서의 출하 비중이 큰 전남 고흥, 순천의 출하면적은 작년과 큰 변동이 없을 것으로 예상된다.
- 주 출하지인 경북 상주에서는 신규 농업인 유입으로 인한 시설면적 확대에 출하면적이 증가할 것으로 전망된다.
- 12월 단수는 작년보다 5% 감소할 것으로 조사되었다. 영·호남지역에서 11월의 잣은 비로 생육이 부진하고, 잣빛곰팡이병 등 병 발생이 많은 것으로 파악되었다.
- 12월 출하량은 출하면적이 증가하나, 단수 감소로 작년보다 5% 적을 것으로 전망된다.
- 내년 1월 출하면적은 경북 상주의 시설재배규모 확대에 금년보다 1% 증가할 것으로 전망된다.

기상 악화로 12월 출하량 적겠으나, 내년 1월부터 회복세 전망

가격전망

12월 가격 작년보다 크게 높을 듯

- 12월 평균도매가격(가락시장)은 기상 악화로 출하가 원활하지 못해 작년(5만 3,400원)보다 크게 높은 상품 100개에 6만 5천~7만원으로 전망된다.

정식의향

12월~내년 2월 정식의향 각각 1% 증가

- 12월 정식면적은 기상불순으로 축성작형 정식이 늦어진 세종특별자치시에서 정식면적이 확대되고, 경기 안성, 용인의 일부 농가에서 1월 정식을 12월로 앞당겨 작년보다 1% 증가할 것으로 전망된다.
- 내년 1월 정식면적은 금년보다 1% 증가할 것으로 전망된다.
- 충남 천안에서는 가온시설 확충으로 봄작형 정식면적이 증가하겠으며, 대전광역시에서도 유류비 하락으로 재배 농가가 확대될 것으로 예상된다.
- 내년 2월 정식면적은 대전광역시, 충남 공주, 천안에서 시설재배면적이 확대되어 금년보다 1% 증가할 것으로 전망된다.

■ 50개 단위 백다다기오이 월별 도매가격(상품)

단위: 원/50개

	9월	10월	11월	12월
2015년	16,478	13,561	25,243	(48,310)
2014년	11,279	10,950	17,603	31,373
평년	16,091	12,163	18,259	24,707

주: ()는 4월까지 평균가격
자료: 한국농수산식품유통공사

- 백다다기오이 50개 단위 11월 도매가격은 2만 5,200원으로 작년보다 43% 높게 형성되었다.

■ 월별 정식(의향)면적 전년대비 증감률

단위: %

	11월	12월	내년 1월	내년 2월	계
비 중	3.1	2.6	29.2	65.1	100.0
증감률	-1.1	0.8	0.9	0.7	0.7

자료: 농업관측센터, 11월 30일 표본농가 및 모니터 조사치

■ 지역별 정식(의향)면적 전년대비 증감률

단위: %

	경기	충청	호남	영남	전국
11월					
비 중	8.2	63.5	-	28.3	100.0
증감률	-0.1	-1.5	-	-0.3	-1.1
12월					
비 중	12.8	87.2	-	-	100.0
증감률	0.1	0.7	-	-	0.8
내년 1월					
비 중	10.6	85.2	2.3	1.9	100.0
증감률	-0.1	1.0	-0.1	0.0	0.9
내년 2월					
비 중	7.4	87.0	0.5	5.1	100.0
증감률	0.1	0.7	-0.1	0.0	0.7

자료: 농업관측센터, 11월 30일 표본농가 및 모니터 조사치

■ 백다다기오이 월별 도매가격

단위: 원/100개

		1월	2월	3월	4월	5월	6월	7월	8월	9월	10월	11월	12월
2015년	상 품	57,990	59,163	39,642	35,254	20,996	20,273	29,655	39,809	35,529	27,411	51,139	(81,460)
	중 품	49,773	50,424	35,961	31,637	18,268	17,328	22,834	27,744	26,874	22,256	38,475	(59,818)
2014년	상 품	57,263	52,914	44,522	28,557	18,083	19,917	30,139	51,228	24,290	24,329	38,631	53,350
	중 품	49,256	45,664	39,751	25,886	15,947	16,881	22,992	38,704	18,920	19,556	31,841	42,836
평년	상 품	52,519	55,260	48,517	34,062	24,430	21,555	32,904	48,521	36,231	26,217	37,065	43,408
	중 품	46,365	48,505	43,054	30,545	21,408	18,137	24,515	36,486	27,564	21,010	30,205	36,483

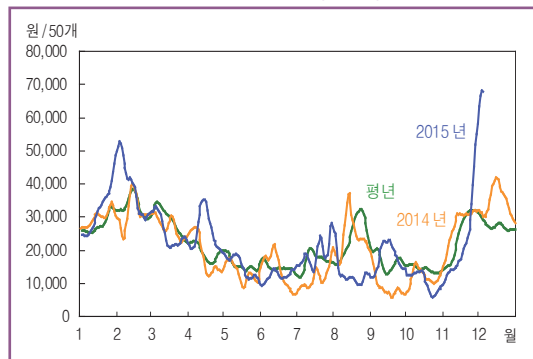
주 1) 품위는 가락시장 경락가격 구분에 따름. 평년가격은 2010~2014년의 가격 중 최대, 최소를 제외한 평균

2) ()는 4월까지 평균가격

자료: 서울시농수산식품공사(가락시장 기준)

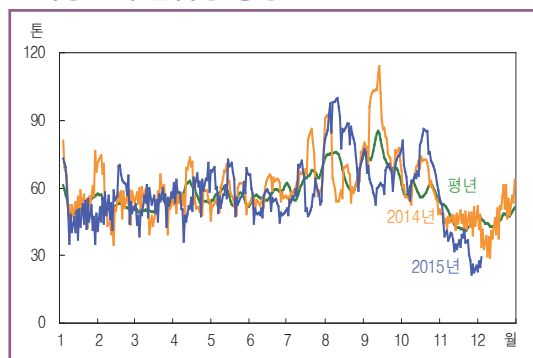
취청오이

■ 취청오이 도매가격 동향 (상품)



주: 일별 자료는 5일이동평균치임. 평년은 2010~2014년의 일별 자료 중 최대, 최소를 제외한 평균
자료: 서울시농수산식품공사

■ 취청오이 반입량 동향



주: 일별 자료는 5일이동평균치임. 평년은 2010~2014년의 일별 자료 중 최대, 최소를 제외한 평균
자료: 서울시농수산식품공사

■ 취청오이 출하예상량 전년대비 증감률

단위: %

	12월	내년 1월
출하예상면적	-0.5	-0.8
단 수	-3.9	-
출 하 예 상 량	-4.4	-

자료: 농업관측센터, 11월 30일 표본농가 및 모니터 조사치

■ 12월 지역별 출하면적 · 단수 작년대비 증감률

단위: %

	경기	충청	호남	전국
비 중	3.3	15.3	81.4	100.0
면 적	-0.1	-1.1	-0.4	-0.5
단 수	-0.8	-5.7	-3.7	-3.9

자료: 농업관측센터, 11월 30일 표본농가 및 모니터 조사치

가격동향

11월 가격 작년보다 낮아

- 11월 취청오이 평균도매가격(가락시장)은 반입량 감소 (작년대비 -22%)에도 불구하고 작년보다 15% 낮은 상품 50개에 2만 3,600원(중품 2만 300원)이었다.
- 10월 기상 호조로 11월 상·중순 가격이 하락하였으나, 하순에는 잦은 비로 가격이 크게 상승하였다. 그러나 평균가격은 상·중순 가격으로 인해 작년보다 낮았다.

- 주 출하지인 충남 천안, 충북 진천 평균 강수량은 작년대비 336% 증가, 평균 일조 시간은 56% 감소

출하전망

12월 출하량 작년보다 4% 감소 전망

- 12월 출하면적은 작년보다 1% 감소할 것으로 전망된다. 출하 비중이 큰 전남 구례, 순천에서는 큰 변화가 없겠으나, 강진, 보성에서는 재배면적이 소폭 감소한 것으로 조사되었다.
- 반면, 가을작형 출하가 많았던 충남 천안에서는 작황 부진과 기온 하락으로 출하 종료를 앞당기려는 농가가 있는 것으로 파악되었다.
- 12월 단수는 출하가 본격화되는 호남지역의 일조 시간 부족으로 무름과 현상 등 생리장해가 발생하여 작년보다 4% 감소할 것으로 조사되었다.
- 12월 출하량은 출하면적과 단수 감소로 작년보다 4% 적을 것으로 전망된다.
- 내년 1월 출하면적은 전남 강진, 보성에서 재배면적이 감소하여 금년보다 1% 줄 것으로 전망된다.

겨울철 정식면적 전년과 비슷할 듯

가격전망

12월 가격 작년보다 높을 전망

- 12월 평균도매가격(가락시장)은 출하량 감소로 작년(3만 4,600원)보다 높은 상품 50개에 5만 2천~5만 7천원으로 전망된다.

정식의향

내년 1~2월 정식면적 변화 크지 않을 전망

- 12월 정식면적은 재배면적이 큰 순천, 구례의 정식의향 변동이 크지 않아 작년과 비슷할 전망이다.
- 내년 1~2월 정식면적도 금년과 비슷할 것으로 전망된다. 전남 강진에서는 재배규모를 축소하려는 농가가 일부 있겠으며, 보성에서는 정식시기를 다시 10월로 되돌리려는 농가가 일부 있을 것으로 예상된다. 대전광역시, 충북 진천 등 충청지역 정식의향 변동은 크지 않을 전망이다.

- 소비자 조사결과, 대다수 소비자(76%)는 오이의 날에 대해 알지 못하며, 알고 있다는 소비자조차도 오이 시식회·특판전 등 행사 참여 경험이 없다는 응답(80%)이 크게 많았다.

■ 소비자의 오이의 날(5월 2일) 인지 및 경험 여부

단위: %

알고 있음	오이의 날 행사 참여 경험 여부		모름	계
	경험 있음	경험 없음		
23.9	19.7	80.3	76.1	100.0

자료: 농업관측센터 소비자패널 조사치(11.27~12.1, 616명)

■ 가시오이 월별 도매가격 동향(상품)

단위: 원/10kg상자

		9월	10월	11월	12월
부 산	2015년	14,550	14,857	21,048	(39,333)
	2014년	14,444	13,270	18,034	27,984
	평 년	20,172	17,148	17,727	24,503
대 구	2015년	15,650	15,190	19,429	(40,667)
	2014년	15,741	13,174	16,967	24,349
	평 년	20,385	17,111	18,475	23,455

주: ()는 4일까지 평균가격

자료: 한국농수산식품유통공사

- 가시오이 11월 도매가격은 부산지역이 2만 1천원으로 작년보다 17%, 대구지역에서는 1만 9,400원으로 작년보다 15% 높은 수준이었다.

■ 월별 정식(의향)면적 전년대비 증감률

단위: %

	11월	12월	내년 1월	내년 2월	계
비 중	44.6	6.3	25.2	23.9	100.0
증감률	0.3	0.1	-0.1	0.0	0.1

자료: 농업관측센터, 11월 30일 표본농가 및 모니터 조사치

■ 지역별 정식(의향)면적 전년대비 증감률

단위: %

		충 청	호 남	전 국
11월	비 중	6.1	93.9	100.0
	증 감 률	-0.1	0.3	0.3
12월	비 중	-	100.0	100.0
	증 감 률	-	0.1	0.1
내년 1월	비 중	77.8	22.2	100.0
	증 감 률	0.0	-0.2	-0.1
내년 2월	비 중	88.5	11.5	100.0
	증 감 률	0.0	0.0	0.0

자료: 농업관측센터, 11월 30일 표본농가 및 모니터 조사치

■ 취청오이 월별 도매가격

단위: 원/50개

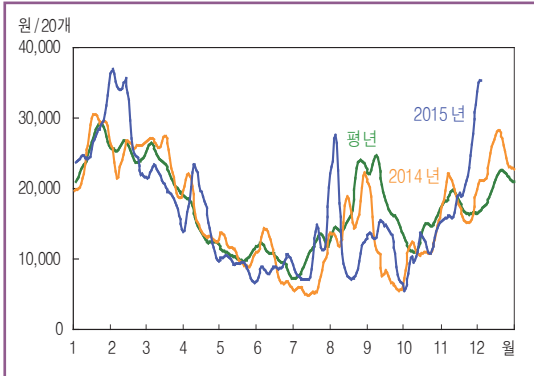
		1월	2월	3월	4월	5월	6월	7월	8월	9월	10월	11월	12월
2015년	상 품	32,755	40,160	25,499	25,658	14,988	12,280	19,643	12,086	17,943	10,426	23,628	(68,199)
	중 품	30,375	37,039	22,762	22,733	11,893	9,782	15,854	9,163	15,397	8,723	20,330	(56,934)
2014년	상 품	30,007	31,129	27,219	18,808	12,975	14,425	11,535	24,792	9,197	11,935	27,899	34,583
	중 품	27,383	28,537	24,678	16,484	10,532	11,551	8,933	20,993	7,275	9,791	24,504	29,470
평 년	상 품	28,513	33,990	29,430	19,025	16,952	15,389	17,901	25,190	16,531	14,456	25,637	27,634
	중 품	26,044	31,591	26,838	16,842	14,630	12,406	14,010	21,084	13,579	12,264	22,140	23,482

주 1) 품위는 가락시장 경락가격 구분에 따름. 평년가격은 2010~2014년의 가격 중 최대, 최소를 제외한 평균

2) ()는 4일까지 평균가격

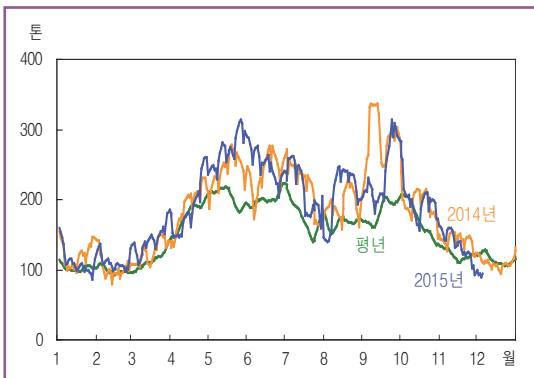
자료: 서울시농수산물공사(가락시장 기준)

■ 애호박 도매가격 동향(상품)



주: 일별 자료는 5일이동평균치임. 평년은 2010~2014년의 일별 자료 중 최대, 최소를 제외한 평균
자료: 서울시농수산식품공사

■ 애호박 반입량 동향



주: 일별 자료는 5일이동평균치임. 평년은 2010~2014년의 일별 자료 중 최대, 최소를 제외한 평균
자료: 서울시농수산식품공사

■ 애호박 출하예상량 전년대비 증감률

단위: %

	12월	내년 1월
출하예상면적	1.7	2.0
단 수	-4.9	-
출 하 예 상 량	-3.2	-

자료: 농업관측센터, 11월 30일 표본농가 및 모니터 조사치

■ 12월 지역별 출하면적 · 단수 작년대비 증감률

단위: %

	경 기	충 청	호 남	영 남	전 국
비 중	0.1	25.0	4.9	70.0	100.0
면 적	0.0	0.2	0.5	2.4	1.7
단 수	0.0	-5.9	-3.7	-4.6	-4.9

자료: 농업관측센터, 11월 30일 표본농가 및 모니터 조사치

가격동향

11월 가격 작년보다 높아

- 11월 애호박 평균도매가격(가락시장)은 반입량 감소(작년대비 -6%)로 작년보다 12% 높은 상품 20개에 2만 200원(중품 1만 7,200원)이었다.
- 10월 기상이 양호하여 11월 상순 가격은 작년보다 23% 낮았으나, 이후 잦은 비로 주산지 작황이 부진해지면서 예상과 달리 중·하순 가격은 작년보다 각각 5%, 67% 높았다.

- 주 출하지인 충북 청주, 충남 부여, 경남 진주의 평균 강수량은 작년대비 144% 증가, 평균 일조 시간은 42% 감소

출하전망

12월 출하량 작년보다 3% 감소 전망

- 12월 출하면적은 작년보다 2% 증가할 것으로 전망된다.
- 주 출하지인 경남 진주, 의령에서는 신규시설면적이 확대되어 출하면적이 증가할 것으로 예상된다.
- 충북 청주, 충남 부여에서는 작년과 큰 변동이 없겠으나, 충남 공주에서는 풋고추 농가가 애호박으로 작목 전환이 일부 있어 출하면적이 늘 것으로 조사되었다.
- 전남 광양에서는 정식시기가 9월로 당겨짐에 따라 출하면적이 소폭 증가할 것으로 파악되었다.
- 12월 단수는 잦은 비로 주 출하지인 영남지역의 작황이 크게 부진하여 작년보다 5% 감소할 것으로 조사되었다.
- 12월 출하량은 출하면적이 증가하나, 단수 감소로 작년보다 3% 적을 것으로 전망된다.

12월~내년 1월 정식면적은 전년과 비슷, 내년 2월은 증가 전망

- 내년 1월 출하면적은 경남 진주, 의령 등 영남권 애호박 주산지의 재배면적이 확대되어 금년보다 2% 증가할 것으로 전망된다.

가격전망

12월 가격 작년보다 높을 듯

- 12월 평균도매가격(가락시장)은 출하량 감소로 작년(2만 4,200원)보다 높은 상품 20개에 2만 9천~3만 2천원으로 전망된다.

정식의향

12월~내년 1월 정식의향 비슷, 2월 증가

- 12월 정식면적은 작년 육묘 이상으로 재정식이 많았던 전남 광양에서 9월로 정식을 앞당겼으나, 영남지역에서 변동이 적어 작년과 비슷할 전망이다.
- 내년 1월은 충남 부여 등 충청지역의 정식면적 변화가 크지 않아 금년과 비슷할 것으로 전망된다.
- 내년 2월은 금년보다 1% 확대될 것으로 전망된다. 정식을 앞당긴 전남 광양에서는 작황 부진으로 재정식 의향이 높으며, 충남 공주와 경북 안동에서는 풋고추 등에서 애호박으로 전환하는 농가가 증가할 것으로 예상된다.

■ 애호박 월별 도매가격

단위: 원/20개

		1월	2월	3월	4월	5월	6월	7월	8월	9월	10월	11월	12월
2015년	상 품	27,354	30,913	20,138	16,804	9,179	8,888	10,524	12,947	12,839	11,371	20,232	(35,333)
	중 품	25,241	28,206	18,624	14,734	7,846	6,847	7,484	9,503	10,670	9,633	17,160	(31,827)
2014년	상 품	26,418	25,078	24,495	15,941	10,948	9,889	6,680	16,133	9,920	11,516	18,031	24,198
	중 품	24,323	22,736	22,970	14,317	9,379	7,617	5,050	12,305	8,280	9,645	15,243	21,873
평 년	상 품	26,308	25,960	23,237	14,684	10,539	10,874	10,871	17,601	19,426	13,257	18,021	20,294
	중 품	24,218	23,303	21,687	13,343	9,158	8,601	7,740	12,707	15,558	11,044	15,592	18,476

주 1) 품위는가락시장경락가격구분에따름.평년가격은2010~2014년의가격중최대,최소를제외한평균

2) ()는4일까지평균가격

자료:서울시농수산식품공사(가락시장기준)

■ 주키니호박 월별 도매가격 동향(상품)

단위: 원/10kg 상자

	9월	10월	11월	12월
2015년	15,623	11,026	22,678	(37,101)
2014년	11,751	7,600	14,823	25,367
평 년	19,470	11,574	12,412	17,127

주: ()는 4일까지 평균가격

자료: 서울시농수산식품공사

- 주키니호박 11월 도매가격은 상품 10kg 상자에 2만 2,700원으로 작년보다 53% 높게 형성되었다.

■ 월별 정식(의향)면적 전년대비 증감률

단위: %

	11월	12월	내년 1월	내년 2월	계
비 중	21.7	3.0	6.3	69.0	100.0
증 감 률	-0.1	-0.2	-0.1	1.2	0.8

자료: 농업관측센터, 11월 30일 표본농가 및 모니터 조사치

■ 지역별 정식(의향)면적 전년대비 증감률

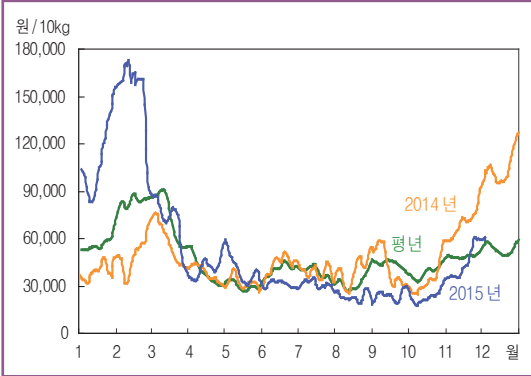
단위: %

		경 기	충 청	호 남	영 남	전 국
11월	비 중	-	-	23.2	76.8	100.0
	증 감 률	-	-	-0.3	0.0	-0.1
12월	비 중	-	4.9	28.4	66.7	100.0
	증 감 률	-	0.0	-0.1	-0.1	-0.2
내년 1월	비 중	-	64.0	29.9	6.1	100.0
	증 감 률	-	-0.1	0.1	0.0	-0.1
내년 2월	비 중	9.0	78.6	12.0	0.4	100.0
	증 감 률	0.1	1.1	1.7	0.3	1.2

자료: 농업관측센터, 11월 30일 표본농가 및 모니터 조사치

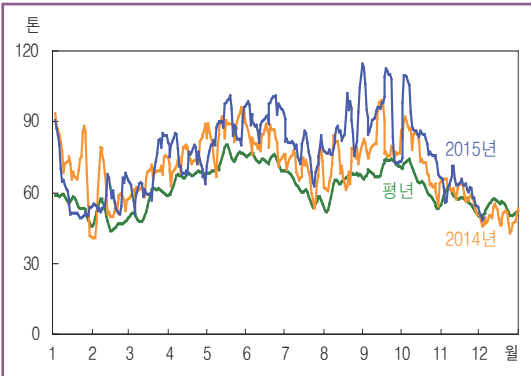
청양계 풋고추

■ 청양계 풋고추 도매가격 동향 (상품)



주: 일별 자료는 5일이동평균치임. 평년은 2010~2014년의 일별 자료 중 최대, 최소를 제외한 평균
자료: 서울시농수산식품공사

■ 청양계 풋고추 반입량 동향



주: 일별 자료는 5일이동평균치임. 평년은 2010~2014년의 일별 자료 중 최대, 최소를 제외한 평균
자료: 서울시농수산식품공사

■ 청양계 풋고추 출하예상량 전년대비 증감률

단위: %

	12월	내년 1월
출하예상면적	2.4	2.2
단 수	-1.7	-
출 하 예 상 량	0.7	-

자료: 농업관측센터, 11월 30일 표본농가 및 모니터 조사치

■ 12월 지역별 출하면적 · 단수 작년대비 증감률

단위: %

	영 남	호 남	충 청	전 국
비 중	55.9	40.3	3.8	100.0
면 적	3.4	0.9	2.7	2.4
단 수	-2.0	-1.2	-1.1	-1.7

자료: 농업관측센터, 11월 30일 표본농가 및 모니터 조사치

가격동향 11월 가격 작년보다 낮아

- 11월 청양계풋고추 평균도매가격(가락시장)은 반입량 증가로 작년보다 36% 낮은 상품 10kg 상자에 4만 4,600원 (중품 3만 8,100원) 수준이었다.

출하전망 12월 출하량 작년보다 1% 증가 전망

- 12월 출하면적은 작년보다 2% 증가할 것으로 전망된다. 경남 밀양과 진주에서는 작년 출하기 가격 강세로 기존 농가의 재배면적이 확대된 것으로 파악되었다.
- 광주광역시, 전남 담양, 영암 등에서는 최근의 가격 상승으로 12월 하순까지 출하를 이어가려는 농가가 증가할 전망이다. 반면, 나주에서는 출하기 낮은 가격으로 관리가 소홀하여 조기 종료한 농가가 일부 있을 것으로 예상된다.
- 12월 단수는 잦은 비로 주 출하지인 영·호남 지역에서 흰가루병, 잿빛곰팡이병이 발생하는 등 작황이 부진하여 작년보다 2% 감소할 것으로 조사되었다.
- 12월 출하량은 단수가 감소하나, 출하면적이 증가하여 작년보다 1% 많을 것으로 전망된다.
- 내년 1월 출하면적은 경남 밀양과 진주에서 정식면적이 확대되어 금년보다 2% 증가할 것으로 전망된다.

가격전망 12월 가격 작년보다 낮을 전망

- 12월 평균도매가격(가락시장)은 출하량 증가로 가격이 급등하였던 작년(10만 4,500원)보다 낮지만, 평년(5만 3,700원)보다는 높은 상품 10kg 상자에 5만 8천~6만 3천원으로 전망된다.

12월~내년 2월 정식면적 전년과 비슷할 전망

정식의향

내년 1~2월 정식면적 금년과 비슷할 듯

- 12월~내년 1월 정식면적은 전년과 비슷할 것으로 전망된다. 이 시기에는 정식을 하는 농가가 극히 적은데다, 정식의향 변화도 크지 않은 것으로 조사되었다.
- 내년 2월 정식면적은 금년과 비슷할 것으로 전망된다.
- 2월은 영남지역에서의 정식이 이어질 뿐만 아니라 호남 지역에서 반축성 재배가 시작되는 시기이다. 전남 영암에서는 양배추 등으로 작목 전환하려는 농가가 일부 있겠으나, 경남 밀양과 진주, 경북 예천 등 영남지역에서의 면적 변화가 크지 않아 금년과 비슷할 것으로 예상된다.

■ 12월 소비자의 풋고추 품종별 구입 의향

단위: %

	증가	비슷	감소	구입 안함	계
청양풋고추	13.6	70.1	6.6	9.7	100.0
녹광풋고추	5.3	72.3	10.0	12.4	100.0
오이맛고추	14.9	62.6	9.5	13.0	100.0
파 리 고 추	11.3	67.6	10.7	10.4	100.0
홍 고 추	3.0	55.6	15.9	25.5	100.0

자료: 농업관측센터 소비자패널 조사치(11.27~12.1, 616명)

- 소비자 조사결과, 12월에 구입을 늘릴 것이라고 응답한 소비자 비중이 가장 큰 품종은 오이맛고추(15%), 청양풋고추(14%), 파리고추(11%) 순이었다.

■ 파리고추 월별 도매가격 동향(상품)

단위: 원/4kg상자

	10월	11월	12월
2015년	13,502	16,458	(27,397)
2014년	25,593	23,050	23,309

주: ()는 4일까지 평균가격

자료: 서울시농수산식품공사

- 11월 파리고추 평균도매가격(가락시장)은 상품 4kg 상자에 1만 6,500원(중품 1만 3,700원)으로 작년보다 29% 낮았다.

■ 월별 정식(의향)면적 전년대비 증감률

단위: %

	11월	12월	내년 1월	내년 2월	합계
비 중	34.9	6.0	4.6	54.5	100.0
증감률	0.4	0.2	0.1	0.1	0.2

자료: 농업관측센터, 11월 30일 표본농가 및 모니터 조사치

■ 지역별 정식(의향)면적 전년대비 증감률

단위: %

		영남	호남	전국
11월	비 중	100.0	-	100.0
	증감률	0.4	-	0.4
12월	비 중	100.0	-	100.0
	증감률	0.2	-	0.2
내년 1월	비 중	100.0	-	100.0
	증감률	0.1	-	0.1
내년 2월	비 중	55.5	44.5	100.0
	증감률	0.3	-0.2	0.1

자료: 농업관측센터, 11월 30일 표본농가 및 모니터 조사치

■ 청양계 풋고추 월별 도매가격

단위: 원/10kg상자

		1월	2월	3월	4월	5월	6월	7월	8월	9월	10월	11월	12월
2015년	상 품	114,197	152,167	71,140	41,292	40,622	31,086	30,859	23,325	23,455	23,280	44,570	(60,545)
	중 품	109,264	146,382	68,362	37,662	34,739	22,479	23,286	18,713	17,119	19,035	38,148	(48,239)
2014년	상 품	38,473	49,505	57,693	38,368	31,902	43,779	39,089	39,706	40,728	34,365	69,294	104,514
	중 품	29,155	42,797	54,993	35,173	24,969	27,416	26,794	25,077	25,414	29,112	65,290	97,930
평 년	상 품	54,767	85,957	73,864	39,028	28,943	40,866	38,220	33,743	43,793	39,326	49,053	53,731
	중 품	49,137	80,042	70,481	36,049	23,719	27,954	26,786	23,970	32,397	33,573	45,580	48,475

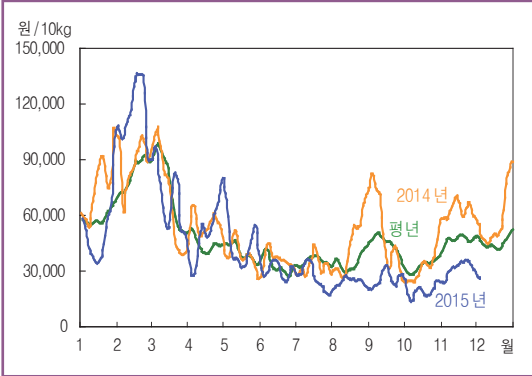
주 1) 품위는 가락시장 경락가격 구분에 따름. 평년가격은 2010~2014년의 가격 중 최대, 최소를 제외한 평균

2) ()는 4일까지 평균가격

자료: 서울시농수산식품공사(가락시장 기준)

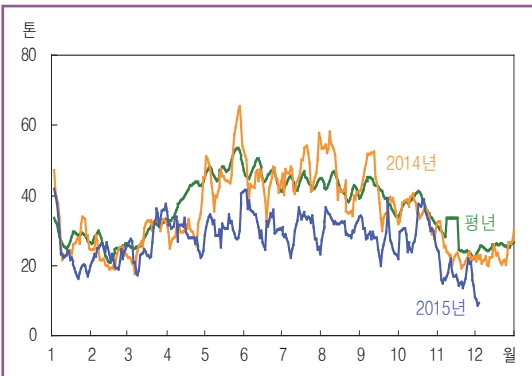
일반풋고추

■ 일반풋고추 도매가격 동향 (녹광, 상품)



주: 일별 자료는 5일이동평균치임. 평년은 2010~2014년의 일별 자료 중 최대, 최소를 제외한 평균
자료: 서울시농수산식품공사

■ 일반풋고추 반입량 동향



주 1) 일별 자료는 5일이동평균치임. 평년은 2010~2014년의 일별 자료 중 최대, 최소를 제외한 평균
2) 일반풋고추 반입량은 청양고추와 파리고추를 제외한 물량
자료: 서울시농수산식품공사

■ 녹광풋고추 출하예상량 전년대비 증감률

단위: %

	12월	내년 1월
출 하 예 상 면 적	-1.5	-1.4
단 수	-1.9	-
출 하 예 상 량	-3.4	-

자료: 농업관측센터, 11월 30일 표본농가 및 모니터 조사치

■ 12월 지역별 출하면적 · 단수 작년대비 증감률

단위: %

	영남	호남	충청	전국
비 중	73.8	21.3	4.9	100.0
면 적	-1.7	-0.8	-1.3	-1.5
단 수	-2.0	-1.7	-1.5	-1.9

자료: 농업관측센터, 11월 30일 표본농가 및 모니터 조사치

가격동향

11월 녹광풋고추, 오이맛 가격 작년보다 낮아

- 11월 녹광풋고추 평균도매가격(가락시장)은 작년보다 50% 낮은 상품 10kg 상자에 3만 1,400원(중품 2만 2,900원), 오이맛고추는 52% 낮은 상품 10kg 상자에 2만 6,600원(중품 2만 700원)이었다.

출하전망

12월 출하량 작년보다 3% 감소 전망

- 12월 출하면적은 작년보다 2% 감소할 것으로 전망된다. 전북 고창에서는 작년 출하기 가격 강세로 정식면적이 증가하였으나, 최근의 낮은 가격으로 인해 출하를 일찍 종료하려는 농가가 많을 것으로 파악되었다.
- 경남 진주와 창녕, 전남 보성에서는 청양, 오이맛고추 등으로 품종 전환이 이루어져 출하면적이 감소할 것으로 예상된다.
- 12월 단수는 잦은 비로 병이 발생하는 등 작황이 좋지 않아 작년보다 2% 감소할 것으로 조사되었다.
- 12월 출하량은 출하면적과 단수 감소로 작년보다 3% 적을 것으로 전망된다.
- 내년 1월 출하면적은 출하 비중이 큰 경남 진주 등에서 관리의 어려움 등으로 정식면적이 줄어 금년보다 1% 감소할 것으로 전망된다.

가격전망

12월 가격 작년보다 낮을 전망

- 12월 녹광풋고추 평균도매가격(가락시장)은 출하량이 감소하나, 선호도가 높은 오이맛고추 출하 증가로 작년(5만 7,500원)보다 낮은 상품 10kg 상자에 3만~3만 5천원으로 전망된다.

12월~내년 1월 정식면적 전년과 비슷, 내년 2월은 감소 전망

정식의향

12월~내년 1월 정식의향 전년과 비슷

- 12월~내년 1월 정식면적은 정식이 이어지는 영남지역에서 면적 변화가 크지 않아 전년과 비슷할 것으로 전망된다.
- 내년 2월 정식면적은 금년보다 1% 감소할 것으로 전망된다.
- 반축성재배가 시작되는 전남 영암과 화순 등 호남지역에서의 면적 변화는 크지 않겠으나, 정식 비중이 큰 충남 공주에서는 애호박 등으로 작목 전환하려는 농가가 많을 것으로 예상된다.

■ 12월 오이맛고추 출하량 작년보다 1% 증가 전망

- 12월 오이맛고추 출하량은 단수 감소(-2%)에도 불구하고 주 출하지인 경남 진주와 창녕에서의 출하면적 확대(2%)로 작년보다 1% 많을 것으로 전망된다.
- 12월~내년 1월 정식면적은 주 정식지인 영남지역에서 큰 변동이 없어 전년과 비슷할 것으로 전망된다.
- 내년 2월 정식면적은 봄작형으로 대부분 녹광꽃고추를 정식하고 있어 금년과 비슷할 것으로 전망된다.

■ 오이맛고추 월별 정식(의향)면적 전년대비 증감률

단위: %

	11월	12월	내년 1월	내년 2월	합계
비 중	68.9	9.8	9.8	11.5	100.0
증감률	0.2	0.1	0.0	0.2	0.2

자료: 농업관측센터, 11월 30일 모니터 조사치

■ 홍고추 월별 도매가격 동향(상품)

단위: 원/10kg상자

	10월	11월	12월
2015년	35,586	32,321	(26,238)
2014년	66,220	79,423	101,867

주: ()는 4일까지 평균가격

자료: 서울시농수산식품공사

- 11월 홍고추 평균도매가격(가락시장)은 상품 10kg 상자에 3만 2,300원(중품 2만 1,200원)으로 작년보다 59% 낮았다.

■ 녹광꽃고추 월별 정식(의향)면적 전년대비 증감률

단위: %

	11월	12월	내년 1월	내년 2월	합계
비 중	11.8	3.3	3.3	81.6	100.0
증감률	-0.3	-0.2	-0.1	-1.2	-1.0

자료: 농업관측센터, 11월 30일 표본농가 및 모니터 조사치

■ 지역별 정식(의향)면적 전년대비 증감률

단위: %

		영남	호남	충청	전국
11월	가중치	100.0	-	-	100.0
	증감률	-0.3	-	-	-0.3
12월	가중치	100.0	-	-	100.0
	증감률	-0.2	-	-	-0.2
내년 1월	가중치	100.0	-	-	100.0
	증감률	-0.1	-	-	-0.1
내년 2월	가중치	18.8	14.2	67.0	100.0
	증감률	-0.4	-0.1	-1.4	-1.2

자료: 농업관측센터, 11월 30일 표본농가 및 모니터 조사치

■ 일반꽃고추 월별 도매가격

단위: 원/10kg상자 상품

		1월	2월	3월	4월	5월	6월	7월	8월	9월	10월	11월	12월
녹 광 꽃 고 추	2015년	55,544	112,283	70,498	50,206	45,858	30,642	26,164	24,523	25,393	19,441	31,407	(26,330)
	2014년	76,604	86,105	71,365	55,591	38,809	36,480	32,604	44,712	50,255	32,204	63,295	57,541
오 이 맛 고 추	2015년	50,786	68,720	49,604	40,185	36,883	24,797	18,743	21,074	21,648	15,147	26,564	(29,338)
	2014년	56,836	50,885	53,042	40,456	29,668	26,174	16,391	25,547	35,450	33,137	55,861	44,126
평 년	상 품	59,389	84,190	74,225	45,815	39,765	33,661	35,099	38,709	46,910	34,638	46,842	45,904
	중 품	51,663	69,602	61,932	35,870	28,534	23,454	22,328	25,619	29,324	22,640	37,456	35,238

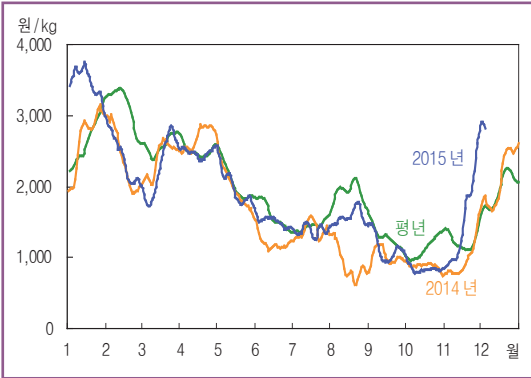
주 1) 품위는 가락시장 경락가격 구분에 따름. 평년가격은 2010~2014년의 가격 중 최대, 최소를 제외한 평균

2) ()는 4일까지 평균가격

3) 평년은 녹광꽃고추 기준임

자료: 서울시농수산식품공사(가락시장 기준)

■ 수박 도매가격 동향 (상품)



주: 일별 자료는 5일이동평균치임. 평년은 2010~2014년의 일별 자료 중 최대, 최소를 제외한 평균
자료: 서울시농수산식품공사

■ 수박 출하예상량 전년대비 증감률

단위: %

	12월	내년 1월
출 하 예 상 면 적	0.2	1.2
단 수	-1.3	-
출 하 예 상 량	-1.1	-

자료: 농업관측센터, 11월 30일 표본농가 및 모니터 조사치

■ 12월 지역별 출하면적 · 단수 작년대비 증감률

단위: %

	영남	호남	충청	전국
비 중	53.2	26.6	20.2	100.0
면 적	0.4	0.0	-0.2	0.2
단 수	-1.2	-1.6	-1.1	-1.3

자료: 농업관측센터, 11월 30일 표본농가 및 모니터 조사치

■ 시설수박 월별 정식(의향)면적 전년대비 증감률

단위: %

	11월	12월	내년 1월	내년 2월	계
비 중	2.6	5.9	31.7	59.8	100.0
증감률	-0.4	-0.1	-0.1	0.2	0.1

자료: 농업관측센터, 11월 30일 표본농가 및 모니터 조사치

■ 시설수박 지역별 정식(의향)면적 전년대비 증감률

단위: %

	영남	호남	충청	전국
11월 비 중	100.0	-	-	100.0
11월 증감률	-0.4	-	-	-0.4
12월 비 중	97.4	1.4	1.2	100.0
12월 증감률	-0.1	0.0	0.0	-0.1
내년 1월 비 중	48.8	11.5	39.7	100.0
내년 1월 증감률	0.1	0.0	-0.3	-0.1
내년 2월 비 중	19.4	10.9	69.7	100.0
내년 2월 증감률	-0.6	-0.4	0.5	0.2

자료: 농업관측센터, 11월 30일 표본농가 및 모니터 조사치

가격동향

11월 가격 작년보다 높아

- 11월 수박 평균도매가격(가락시장)은 작년보다 63% 높은 상품 1kg에 1,550원(중품 1,310원)이었다. 당초 기상 호조로 출하량 증가가 예상되었으나, 잦은 비로 출하량이 줄어 가격은 작년보다 높게 형성되었다.

가격전망

12월 가격 작년보다 높을 전망

- 12월 출하면적은 전반적으로 정식면적 변화가 작아 작년과 비슷할 것으로 예상된다.
- 12월 단수는 11월의 잦은 비로 작황이 악화되어 작년보다 1% 감소할 것으로 조사되었다.
- 12월 출하량은 단수 감소로 작년보다 1% 적을 것으로 전망된다.
- 12월 평균도매가격(가락시장)은 출하량 줄어 작년(2,110원)보다 높은 상품 1kg에 2,300~2,600원으로 전망된다.
- 내년 1월 출하면적은 출하기 가격 강세로 정식면적이 늘어 금년보다 1% 증가할 것으로 예상된다.

정식의향

12월~내년 2월 정식면적 전년과 비슷할 듯

- 12월 시설수박 정식면적은 경남 함안, 의령 등 영남지역의 재배면적 변화가 크지 않아 작년과 비슷할 전망이다.
- 내년 1~2월 시설수박 정식면적도 충청과 영남지역 등 주 정식지의 재배면적 변화가 작아 금년과 비슷할 전망이다.

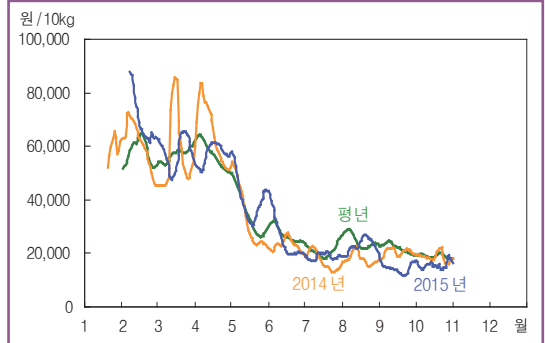
- 소비자 조사결과(11.27~12.1, 616명), 11월에 외식 등으로 수박을 섭취한 경험이 있는 소비자는 과반 이상인 53%로 비교적 소비는 원활했던 것으로 파악되었다.



정식의향 2016년산 정식면적 금년보다 감소 전망

- 2016년산 참외 정식면적은 2015년산보다 1% 감소할 것으로 전망된다.
- 2016년산 참외 품종으로는 대과종인 스마트꿀참외, 참사랑꿀참외, 부자꿀참외 등이 정식되는 것으로 파악되었다. 품종별로는 부자꿀참외의 농가 선호는 다소 낮아지는 반면, 스마트꿀참외로 전환할 농가는 증가할 것으로 조사되었다.
- 11월 참외 정식면적은 전년 출하기 가격 강세로 작년보다 5% 증가한 것으로 조사되었다. 일부 농가에서는 잦은 비로 정식이 다소 지연되었으나, 대체로 큰 문제는 없었던 것으로 파악되었다.
- 주 정식시기인 12월 참외 정식면적은 11월로 조기 정식한 농가가 있으나, 전반적으로 면적 변화가 크지 않을 것으로 예상된다.
- 내년 1~2월 참외 정식면적은 정식시기를 11월로 앞당긴 농가가 증가하여 금년보다 각각 3%, 4% 감소할 것으로 전망된다.

■ 참외 도매가격 동향 (상품)



주: 일별 자료는 5일이동평균치임. 평년은 2010~2014년의 일별 자료 중 최대, 최소를 제외한 평균
자료: 서울시농수산식품공사

■ 참외 월별 정식(의향)면적 전년대비 증감률

단위: %

	11월	12월	내년 1월	내년 2월	계
비 중	4.1	79.2	14.6	2.1	100.0
증 감 률	4.6	-0.3	-3.1	-4.3	-0.6

자료: 농업관측센터, 11월 30일 표본농가 및 모니터 조사치

■ 참외 지역별 정식(의향)면적 전년대비 증감률

단위: %

		경기	경남	경북	전북	전국
11월	비 중	-	4.3	95.7	-	100.0
	증감률	-	0.2	4.8	-	4.6
12월	비 중	2.1	0.4	97.5	-	100.0
	증감률	0.0	0.0	-0.4	-	-0.3
내년 1월	비 중	4.7	3.0	92.3	-	100.0
	증감률	-1.1	-0.3	-3.3	-	-3.1
내년 2월	비 중	14.4	2.6	80.4	2.6	100.0
	증감률	1.7	0.9	-5.6	-0.4	-4.3

자료: 농업관측센터, 11월 30일 표본농가 및 모니터 조사치

과채관측 3월호 예고 (예정일자: 2016. 3. 7)

- 품 목: 딸기, 토마토(일반, 방울), 오이(백다다기, 취청), 애호박, 풋고추(일반, 청양), 수박, 참외
- 내 용: 정식의향면적, 출하면적, 작황, 가격전망

이 『농업관측월보』는 인터넷(<http://aglook.kreire.kr>) 및 농업전문지를 통해서도 볼 수 있습니다. 『농업관측월보』와 관련하여 의견이 있으신 분은 한국농촌경제연구원 인터넷 홈페이지 내의 【질의응답】을 선택한 후 【쓰기】를 이용하여 의견을 보내 주시기 바랍니다. 저희 연구원 홈페이지 【KREI회원】에 가입하시면 농업관측월보를 전자우편(e-mail)으로 받아보실 수 있습니다.

인터넷 홈페이지 <http://www.kreire.kr> ☎ 061) 820-2331 FAX: 061) 820-2409
<http://www.mafra.go.kr> ☎ 044) 201-2258 FAX: 044) 868-1416

담당자: 박기환(과일과채관측실장), 신성철(토마토, 딸기), 김창수(오이, 애호박), 이병훈(수박, 참외), 최기림(풋고추), 김수빈(그래픽)
감 수: 최지현(농업관측센터장)

과채류 12월~내년 2월 정식의향 큰 폭의 증감 없어

12월 일반토마토 · 방울토마토 가격은 작년보다 낮을 전망

- 12월 일반토마토 가격은 출하량 감소하나 대체과일 물량 많아 작년보다 낮을 전망
- 전체 방울토마토 출하량 증가로 원형 · 대추형 12월 가격은 동반 약세 전망

오이 · 애호박 12월 가격은 작년보다 크게 높을 듯

- 오이 · 애호박 12월 출하량은 잦은 비로 인한 작황 악화로 작년보다 감소 전망
- 백다다기 · 취청오이 · 애호박 12월 가격은 작년보다 큰 폭으로 상승할 듯

12월 풋고추 가격은 작년보다 낮게 형성될 전망

- 청양계풋고추 12월 가격은 작년보다 낮은 상품 10kg에 5만 8천~6만 3천원 전망
- 12월 녹광풋고추 가격은 상품 10kg에 3만~3만 5천원으로 작년보다 낮을 전망

딸기 · 수박 12월 출하량은 작년보다 감소 전망

- 잦은 비로 딸기 작황 좋지 않아 12월 가격은 작년보다 5% 내외 높을 듯
- 수박 12월 가격은 작황 부진으로 작년보다 높은 상품 1kg에 2,300~2,600원 전망

■ 12월~내년 2월 정식면적 전망

- 일반토마토 · 원형방울토마토 · 백다다기오이 내년 1~2월 정식의향은 금년보다 증가
- 청양계풋고추 · 취청오이 · 시설수박 12월~내년 2월 정식면적은 전년과 비슷할 듯
- 애호박 · 녹광풋고추 12월~내년 1월 정식의향은 전년 수준, 내년 2월은 애호박 증가, 녹광 감소
- 참외 내년산 재배면적은 금년산보다 1% 감소하고, 정식시기 빨라질 전망

■ 과채류 12월~내년 2월 정식의향면적 전년대비 증감률(%)

	일반 토마토	원형 방울토마토	대추형 방울토마토	백다다기 오이	취청오이	애호박	청양계 풋고추	녹광 풋고추	시설수박
12월	-0.2	0.7	-1.2	0.8	0.1	-0.2	0.2	-0.2	-0.1
내년 1월	0.7	0.8	-1.6	0.9	-0.1	-0.1	0.1	-0.1	-0.1
내년 2월	0.6	0.7	-1.0	0.7	0.0	1.2	0.1	-1.2	0.2

※농업관측정보는 표본조사와 수급분석모형을 이용한 전망자료이므로 통계청의 통계자료와 차이가 있을 수 있습니다.

이 「농업관측(과채)」은 농림축산식품부 지원으로 한국농촌경제연구원 농업관측센터가 농업인들의 재배의향, 작황, 가격 등 각종 통계자료를 수집·분석한 후, 농업 및 통계 전문가들에 자문하여 작성한 것입니다. 전망 결과는 앞으로 기상 및 수급여건의 변동에 따라 달라질 수 있습니다.

월보 및 속보 관련 정보를 SMS 문자로 받고자 하시는 분들은 농업관측센터 홈페이지(<http://aglook.krei.re.kr>) 또는 담당자 (061-820-2331)에게 연락바랍니다.