

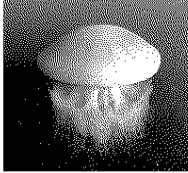
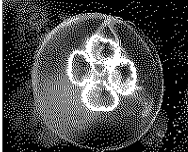
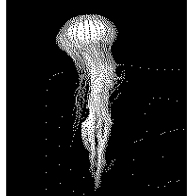
해파리 모니터링 주간보고(2016년 6월 2일)

- ▶ From : Name : 국립수산물과학원 해파리대책반
Tel : 051-720-2236
Fax : 051-720-2239
Email : jellyfish@korea.kr
- ▶ T0 : _____
- ▶ Date : 2015년 6월 02일
- ▶ Page : 표지포함 8
- ▶ Memo : 팩스 전달이 잘못 되었으면 전화 연락을 부탁드립니다.

해파리 모니터링 주간보고(2016년6월2일)

- 어업인 해파리모니터링요원 및 지자체의 협조로 취합/분석 자료임 -
(국립수산물품질관리원 해파리대책반)

□ 해파리 주간 동향 (2016.5.27 - 6.2일)

| 종류 | 출현지역 | 출현률 | 독성 | 비고 |
|-------------------------------------------------------------------------------------------------------|--------------------------------------------------------------------------------------------------------------------------------------------------------------------------------------------------------------------------------------------------------------------------------------------------------------------------------------------------------------------------------------------------------------------------------------------------------------------------------------------------------------------------------------------------------------------------------------------------------------------------------------------------------------------------------|--------------------------------------------------------------|-----|-----------------------------------------------------------------------------------------------------|
| 노무라입깃해파리  | ○동해·제주 소량 출현 <ul style="list-style-type: none"> 경남 연근해 등 2곳 소량 출현 <ul style="list-style-type: none"> - 경남 자란만 연안 - 제주 차귀도 연안 | 5/19(1.09%) ↓ 5/26(2.33%) ↓ 6/2(2.15%) | 강독성 | |
| 보름달물해파리  | ○동·서·남해 출현 일부해역 밀집 출현 <ul style="list-style-type: none"> 경남 연근해 등 41곳 출현 <ul style="list-style-type: none"> - 인천 자월도 연안 - 경기 평택 연안 - 충남 당진 연안 - 전북 군산 십이동파도/비안도 연안 - 전남 소외도/득량만 연안 - 경남 하동군 대도 연안 - 부산 가덕도/다대포 연안 - 경북 김포/영덕 대진항/울진/포항 영일만/포항 구룡포항 연안 충남/전북/전남/경남/부산/경북 일부해역 밀집 출현 <ul style="list-style-type: none"> - 충남 화서도 연안 - 전북 군산 십이동파도/무녀도/비안도/가덕도/부산 무녀도 연안 - 전남 고흥 득량만 연안 - 경남 창원/남해/고성/통영/진동만/사천 자란만/잠도 연안 - 부산 생도/가덕도 연안 - 경북 경주 김포/포항 칠포만 연안 | 5/19(27.17%) ↓ 5/26(47.67%) ↓ 6/2(44.09%) | 약독성 | ※ 출현률은 이번 주 어업인 모니터링요원 응답자(113명) 중 해파리를 관찰한 사람 수를 백분율화한 값으로 참고 할 수는 있으나 대량출현의 결정적 판단 근거로 이용 될 수 없음. |
| 커튼원양해파리  | ○경남 소량 출현 <ul style="list-style-type: none"> 경남 고성 연안 | 5/19(1.09%) ↓ 5/26(0%) ↓ 6/2(1.08%) | 강독성 | |

☐ 조치사항

- 국립수산물과학원은 2016년 5월 12일자부터 노무라입깃해파리가 출현한 동중국해 특정점에 위성추적 표류부이를 투하하여 시간별 물흐름을 추적하고 있습니다. 해파리의 이동경로에 참고자료로 활용하고 있습니다(붙임 5).

☐ 지자체, 어업인 등 협조사항

- 대량출현 및 어업피해 발생 시 즉시 통보 바람
- 미기록 또는 맹독성 해파리 발생 시 즉시 통보 바람
- 보름달물해파리 주의보발령에 따른 해파리모니터링 강화 및 검토 후 제거작업 수행 바람
 - 발령일 : 2016년 6월 2일
 - 발령해역 : 경남 고성군 자란만 및 고성만 해역

☐ 금후전망

- 보름달물해파리 밀집 출현 해역 증가예상

【붙임 1. 금주 해파리 분포도】

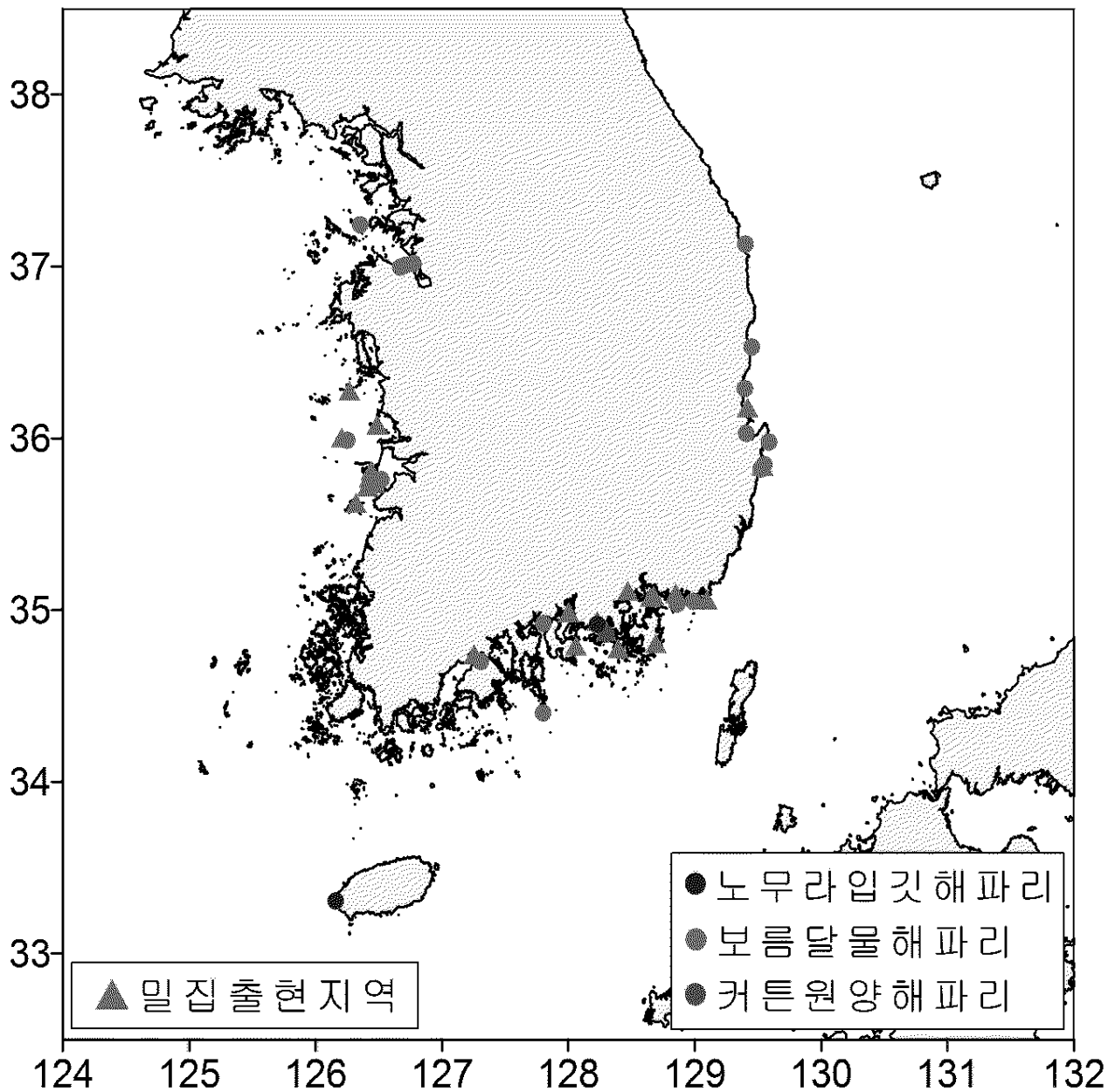
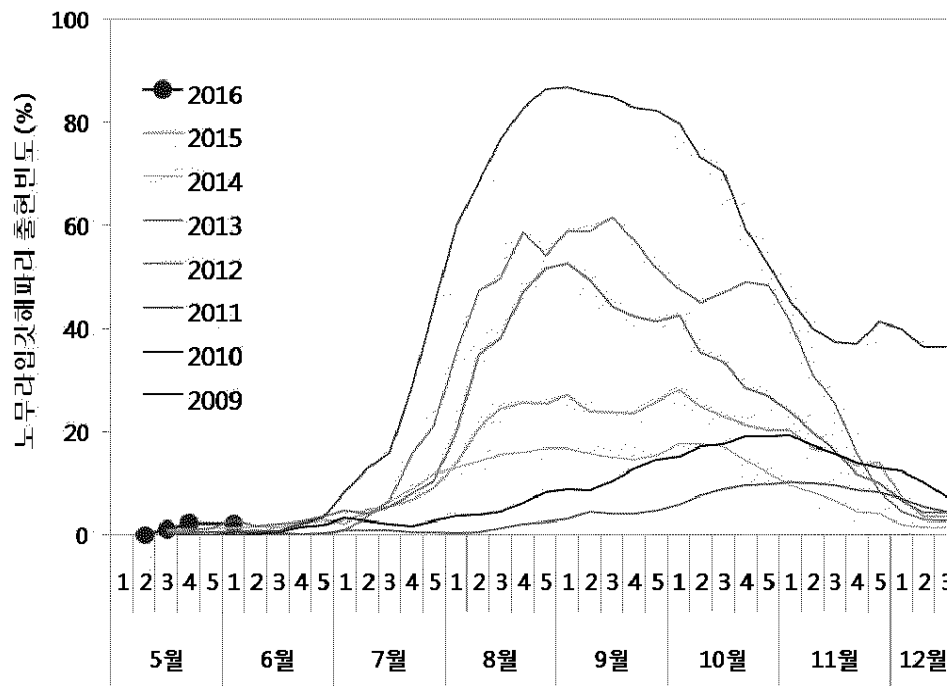
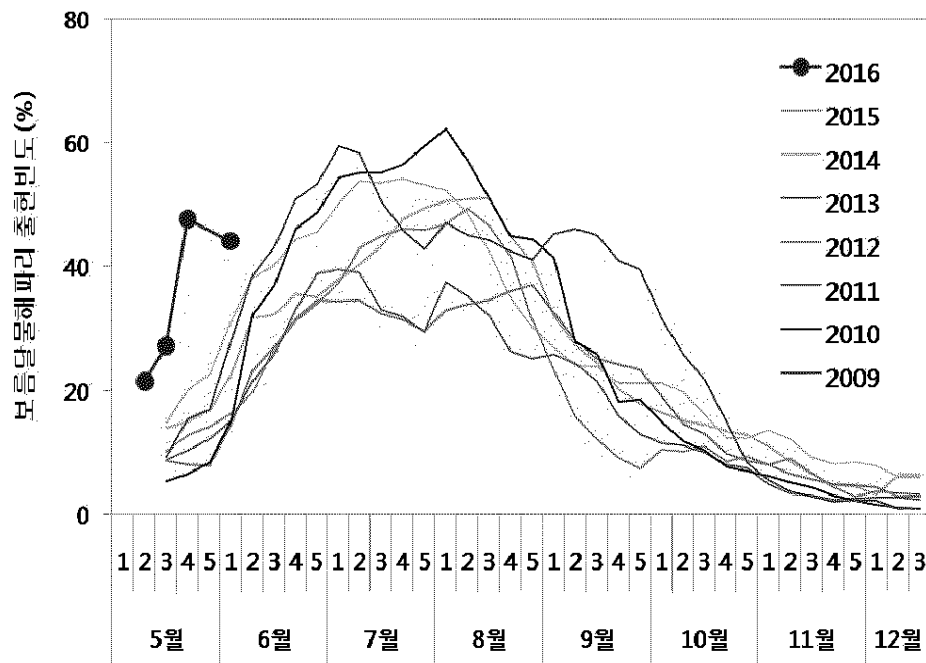


그림. 2016년 5월 27일 ~ 6월 2일 한국 연안역 해파리 분포도. 해파리 모니터링요원 및 지자체로부터 취합된 자료임.

【붙임 2. 해파리 출현빈도의 연별 변동】



<노무라입깃해파리>



<보름달물해파리>

※ 예년자료는 이동평균치로서 5월초의 자료는 나타나지 않음

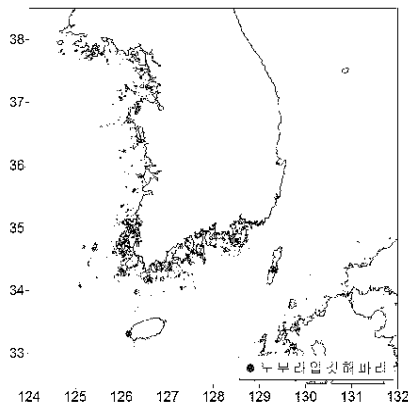
【붙임 3. 각 지역별 해파리 출현률(%)】

| | 노무라입깃해파리 | 보름달물해파리 | 기타 해파리 |
|--------|----------|---------|--------|
| 인천 | 0 | 0 | 0 |
| 경기 | 0 | 50 | 0 |
| 충남 | 0 | 21.43 | 0 |
| 전북 | 0 | 66.67 | 0 |
| 전남(서해) | 0 | 0 | 0 |
| 전남(남해) | 0 | 42.86 | 0 |
| 경남 | 7.69 | 76.92 | 7.69 |
| 부산 | 0 | 50 | 0 |
| 울산 | 0 | 0 | 0 |
| 경북 | 0 | 69.23 | 0 |
| 강원도 | 0 | 0 | 0 |
| 제주도 | 25 | 0 | 0 |

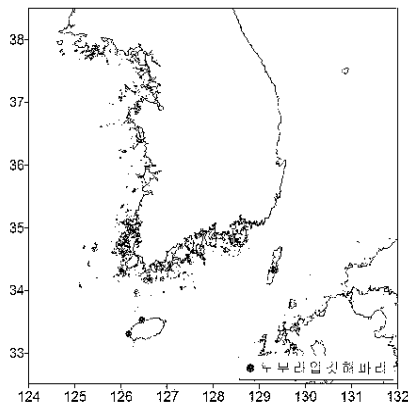
【붙임 4. 주요 해파리 분포 주간변동】

○ 노무라입깃해파리

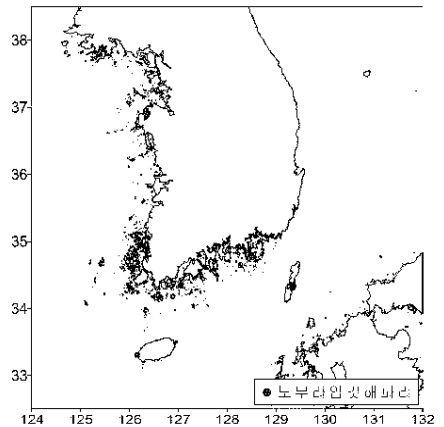
5월 19일



5월 26일

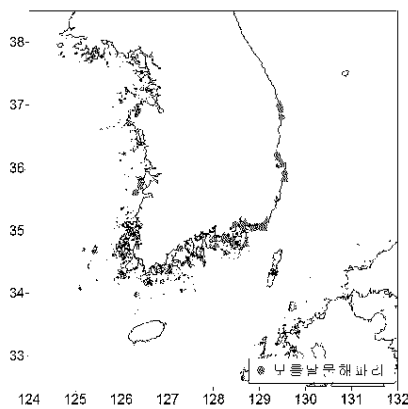


6월 2일

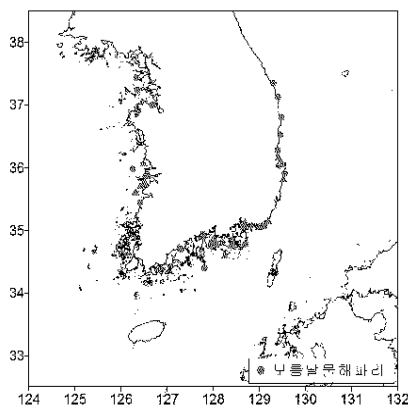


○ 보름달물해파리

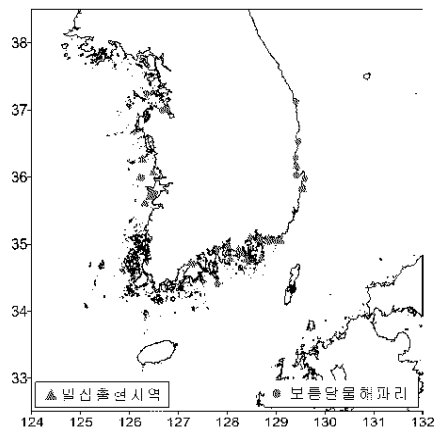
5월 19일



5월 26일

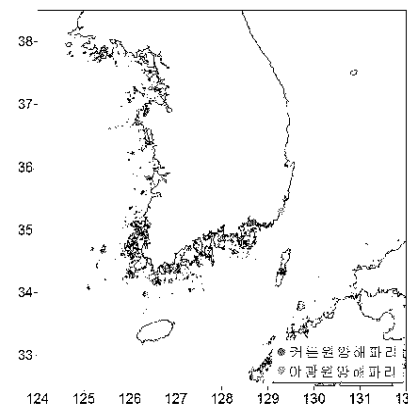


6월 2일

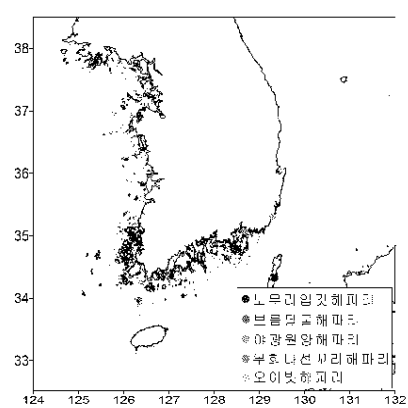


○ 기타해파리

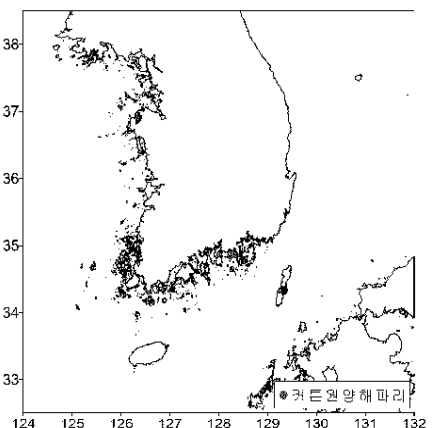
5월 19일



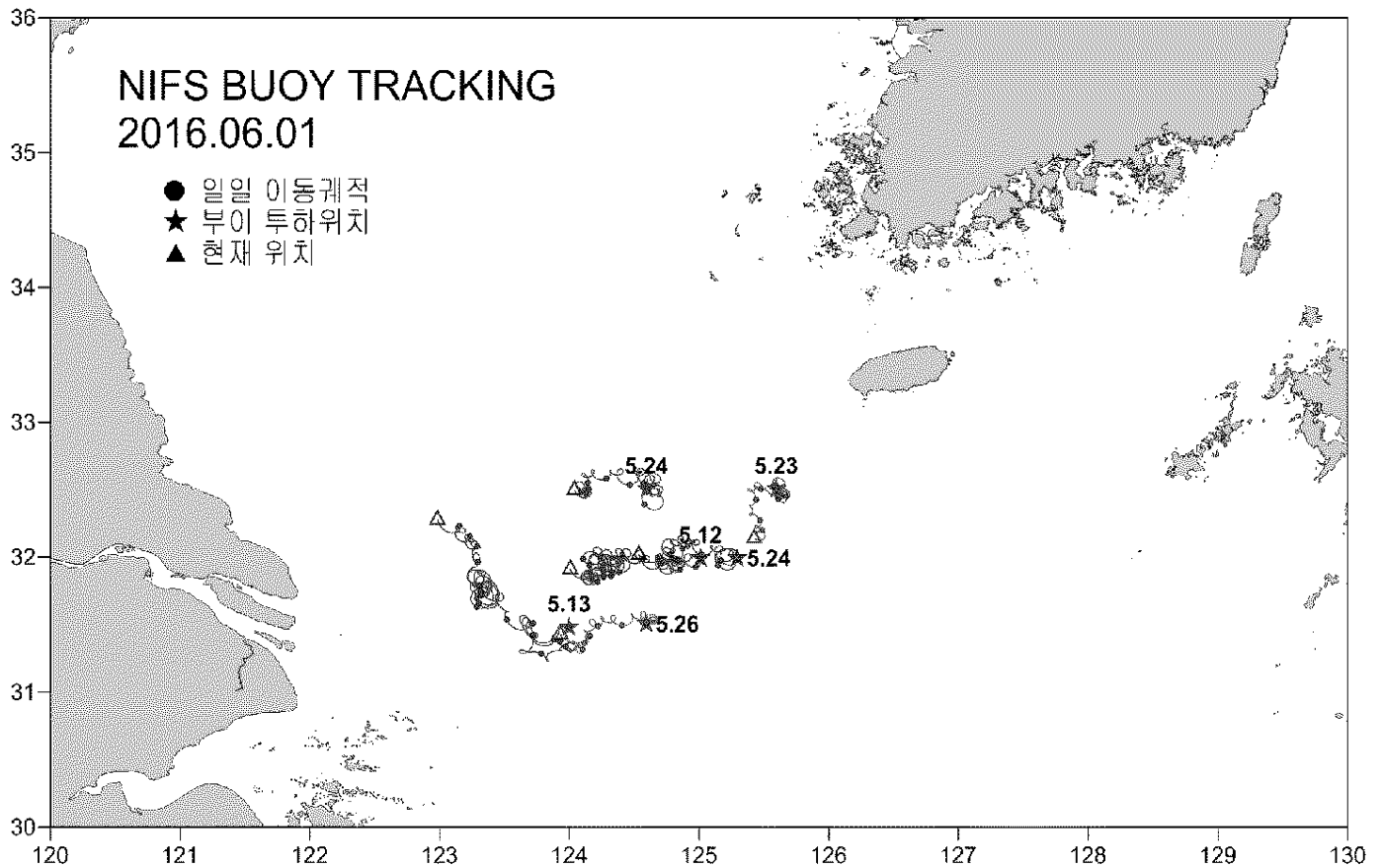
5월 26일



6월 2일



【붙임 5. 표류부이 이동궤적】



<동중국해 투하(수심 5m) 후, 6월 2일 현재까지의 표류부이 이동궤적>