

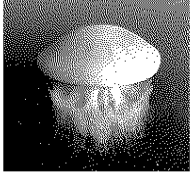
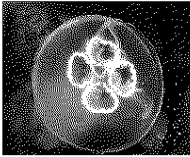
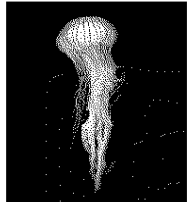
해파리 모니터링 주간보고(2016년 6월 9일)

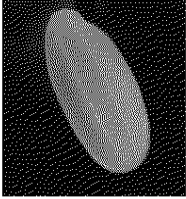
- ▶ From : Name : 국립수산물과학원 해파리대책반
Tel : 051-720-2236
Fax : 051-720-2239
Email : jellyfish@korea.kr
- ▶ T0 : _____
- ▶ Date : 2015년 6월 9일
- ▶ Page : 표지포함 9
- ▶ Memo : 팩스 전달이 잘못 되었으면 전화 연락을 부탁드립니다.

해파리 모니터링 주간보고(2016년6월9일)

- 어업인 해파리모니터링요원 및 지자체의 협조로 취합/분석 자료임 -
(국립수산과학원 해파리대책반)

□ 해파리 주간 동향 (2016.6.3 - 6.9일)

종류	출현지역	출현률	독성	비고
노무라임깃해파리 	○전북·경남·제주 소량 출현 <ul style="list-style-type: none"> •경남 연근해 등 3곳 소량 출현 <ul style="list-style-type: none"> - 전북 군산 연안 - 경남 자란만 연안 - 제주 중문해수욕장 연안 	5/26(2.33%) ↓ 6/2(2.15%) ↓ 6/9(3.37%)	강독성	
보름달물해파리 	○동·서·남해 출현 일부해역 밀집 출현 <ul style="list-style-type: none"> •경남 연근해 등 51곳 출현 <ul style="list-style-type: none"> - 인천 대부도/자월도 연안 - 경기 화성/평택 연안 - 충남 당진 연안 - 전북 군산 개야도/새만금 연안 - 전남 소흑산도/완도/득량만 연안 - 경남 남해/하동/진해 행암만 연안 - 부산 광안리/가덕도 연안 - 경북 김포/포항 영일만/포항 칠포만 울진 원자력발전소 연안 - 강원 울릉도 연안 •충남/전북/전남/경남/부산/경북 일부해역 밀집 출현 <ul style="list-style-type: none"> - 충남 화서도 연안 - 전북 군산 삼아동파도/위도/고창/바인도 개야도/새만금/양동도 연안 - 전남 소외도/나로도/득량만 연안 - 경남 진동만/사천/창원 잠도 연안 - 부산 영도/가덕도/동백섬/송정/청사포 - 경북 영덕/구룡포항/왕돌초 연안 	5/26(47.67%) ↓ 6/2(44.09%) ↓ 6/9(58.43%)	약독성	※ 출현률은 이번 주 어업인 모니터링요원 응답자(110명) 중 해파리를 관찰한 사람 수를 백분율화한 값으로 참고 할 수는 있으나 대량출현의 결정적 판단 근거로 이용 될 수 없음.
커튼원양해파리 	○경남 소량 출현 <ul style="list-style-type: none"> •경남 진해 행암만 연안 	5/26(0%) ↓ 6/2(1.08%) ↓ 6/9(1.12%)	강독성	

<p>오이빛해파리</p> 	<p>○ 경북 소량 출현</p> <p>● 경북 포항 영일만 연안</p>	<p>5/26(1.16%)</p> <p>↓</p> <p>6/2(0%)</p> <p>↓</p> <p>6/9(1.12%)</p>		
---	---	---	--	--

□ 조치사항

- 국립수산물과학원은 2016년 5월 12일부터 노무라임깃해파리가 출현한 동중국해 특정점에 위성추적 표류부이를 투하하여 시간별 물흐름을 추적하고 있습니다. 해파리의 이동경로에 참고자료로 활용하고 있습니다(붙임 5).

□ 지자체, 어업인 등 협조사항

- 대량출현 및 어업피해 발생 시 즉시 통보 바람
- 미기록 또는 맹독성 해파리 발생 시 즉시 통보 바람
- 보름달물해파리 주의보발령에 따른 해파리모니터링 강화 및 검토 후 제거작업 수행 바람
 - 발령일 : 2016년 6월 2일
 - 발령해역 : 경남 고성군 자란만 및 고성만 해역

□ 금후전망

- 보름달물해파리 밀집 출현 해역 증가예상

【붙임 1. 금주 해파리 분포도】

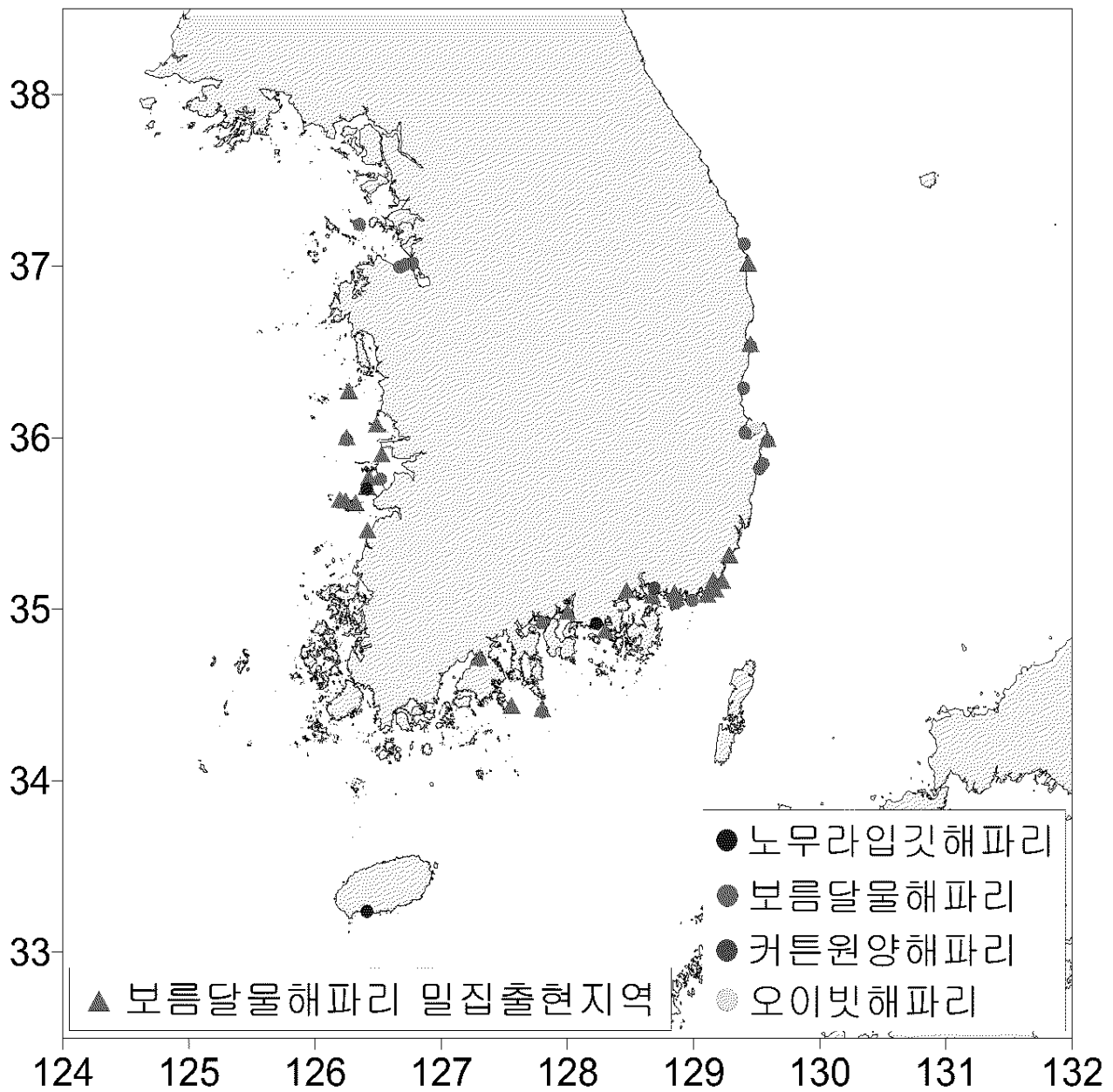
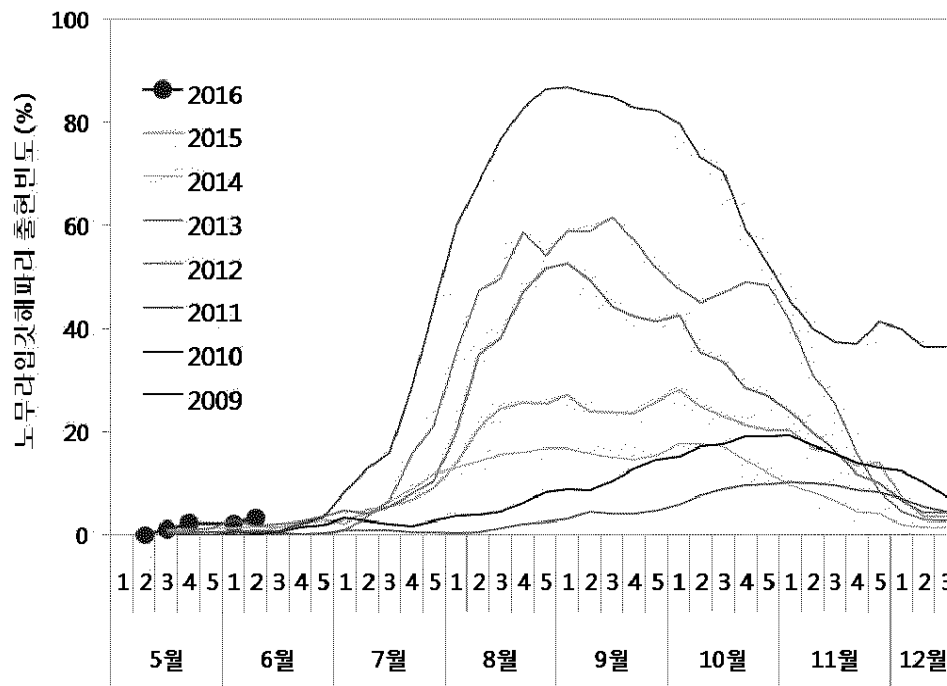
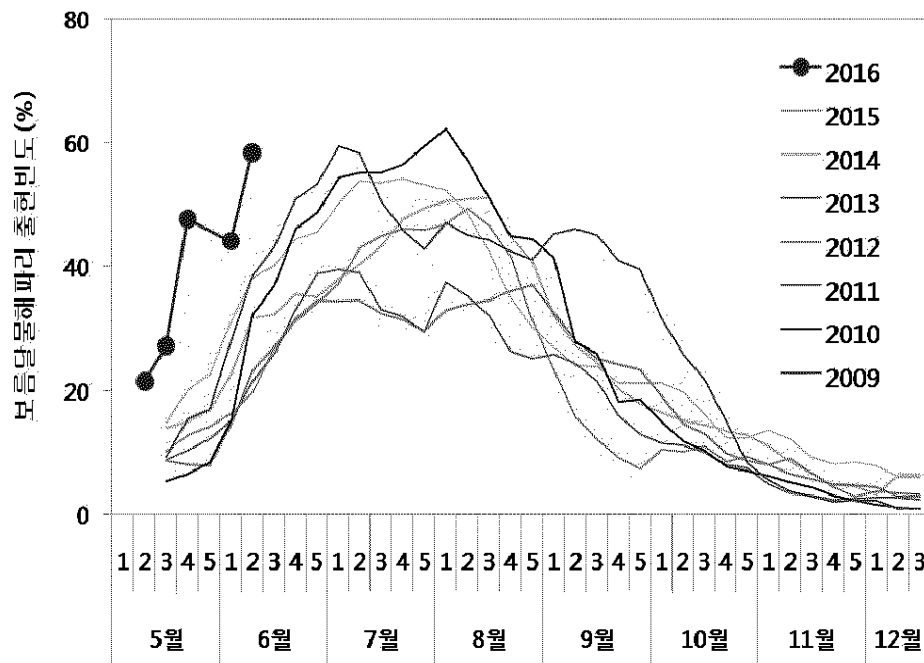


그림. 2016년 6월 3일 ~ 6월 9일 한국 연안역 해파리 분포도. 해파리 모니터링요원 및 지자체로부터 취합된 자료임.

【붙임 2. 해파리 출현빈도의 연별 변동】



<노무라입깃해파리>



<보름달물해파리>

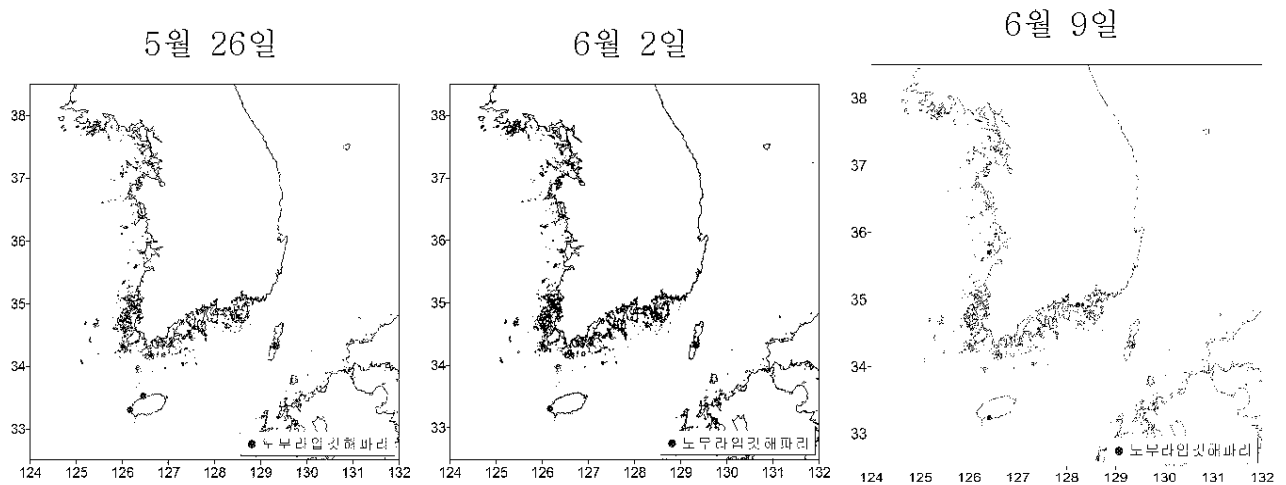
※ 예년자료는 이동평균치로서 5월초의 자료는 나타나지 않음

【붙임 3. 각 지역별 해파리 출현률(%)】

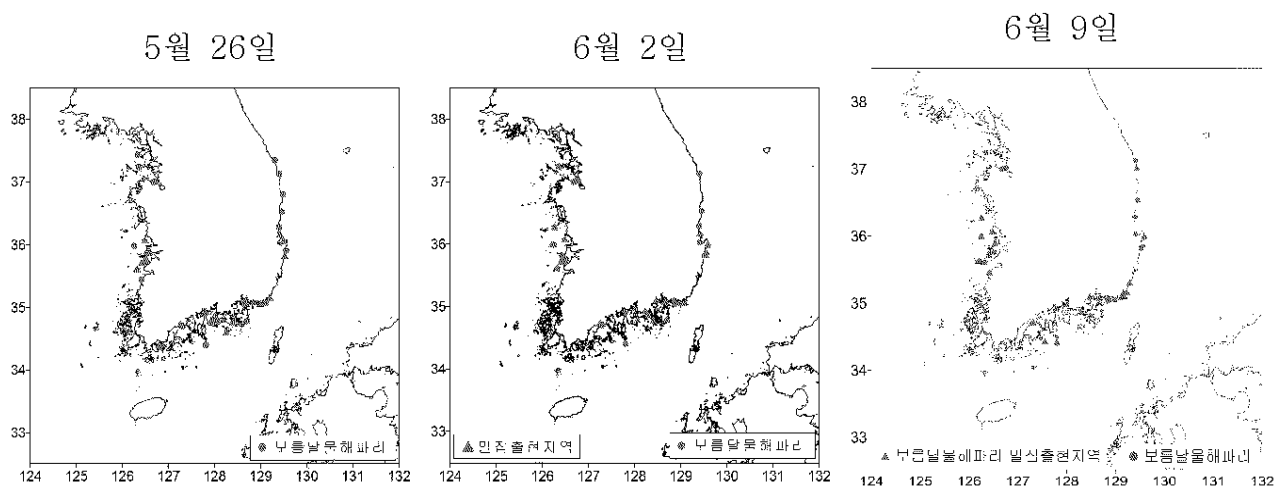
	노무라입깃해파리	보름달물해파리	기타 해파리
인천	0	18.18	0
경기	0	75	0
충남	0	15.38	0
전북	7.69	84.62	0
전남(서해)	0	-	0
전남(남해)	0	83.33	0
경남	10	70	10
부산	0	90	0
울산	0	50	0
경북	0	90.91	9.09
강원도	0	33.33	0
제주도	25	0	0

【붙임 4. 주요 해파리 분포 주간변동】

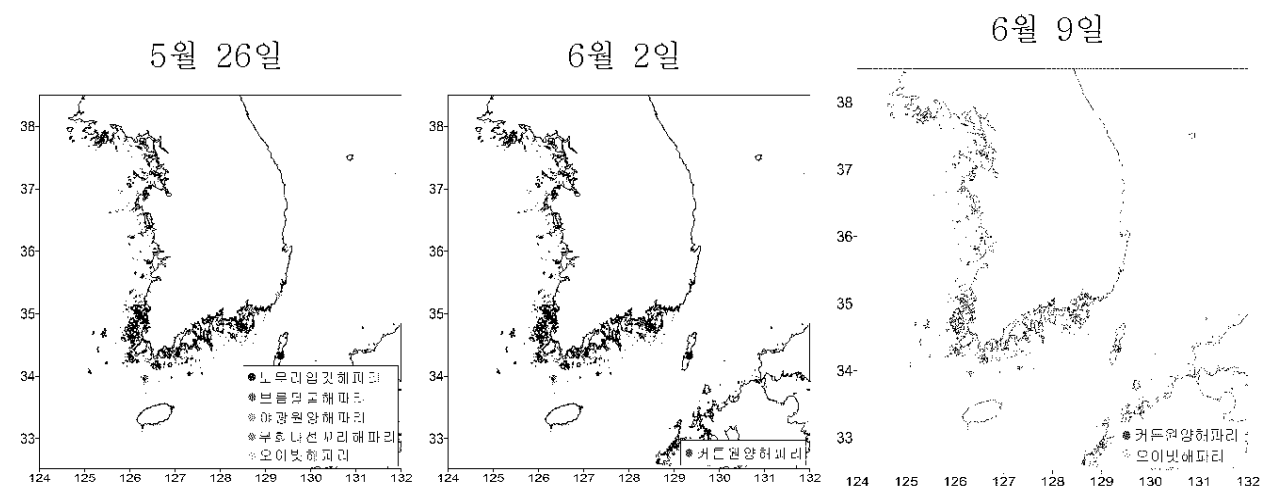
○ 노무라입깃해파리



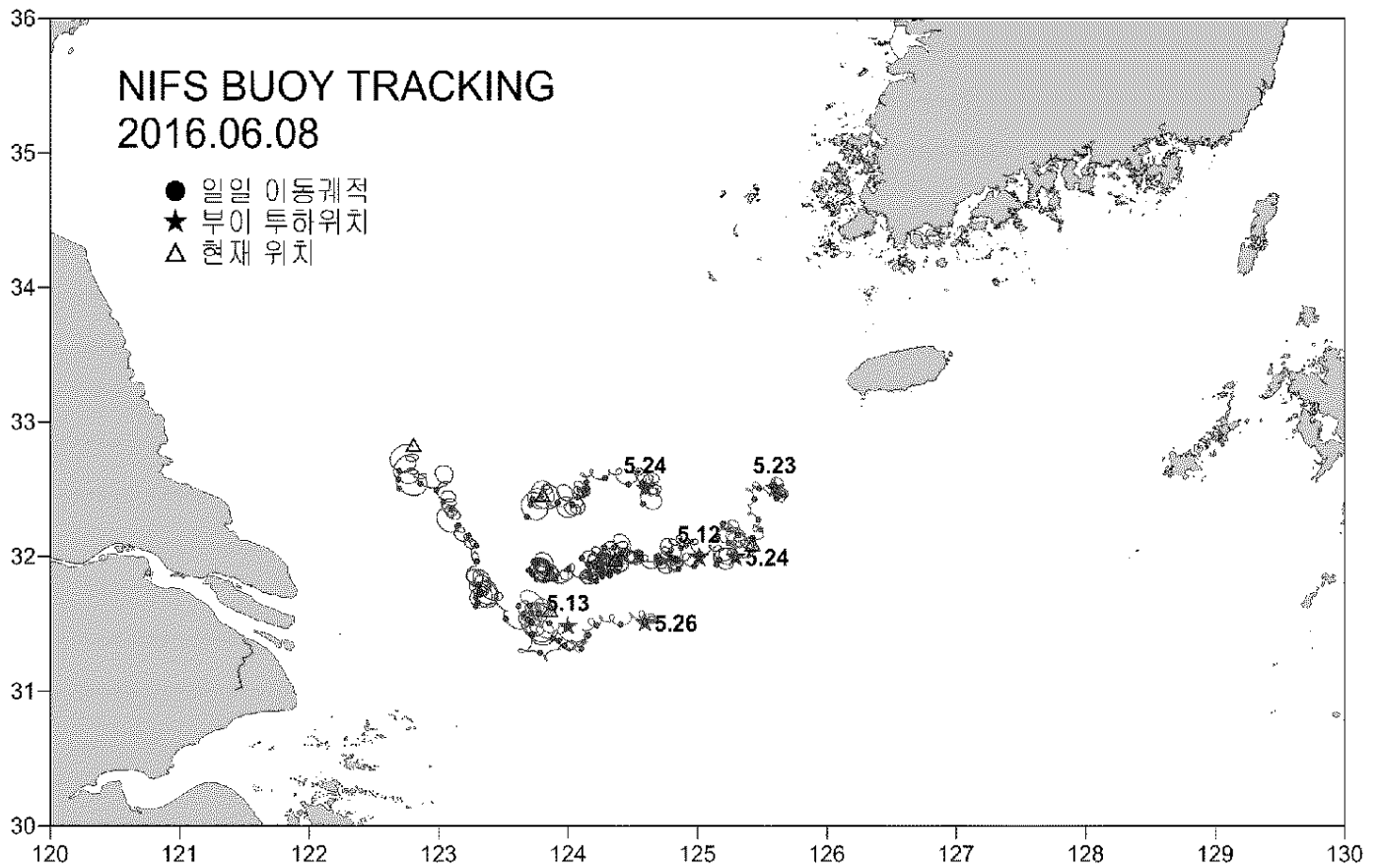
○ 보름달물해파리



○ 기타해파리

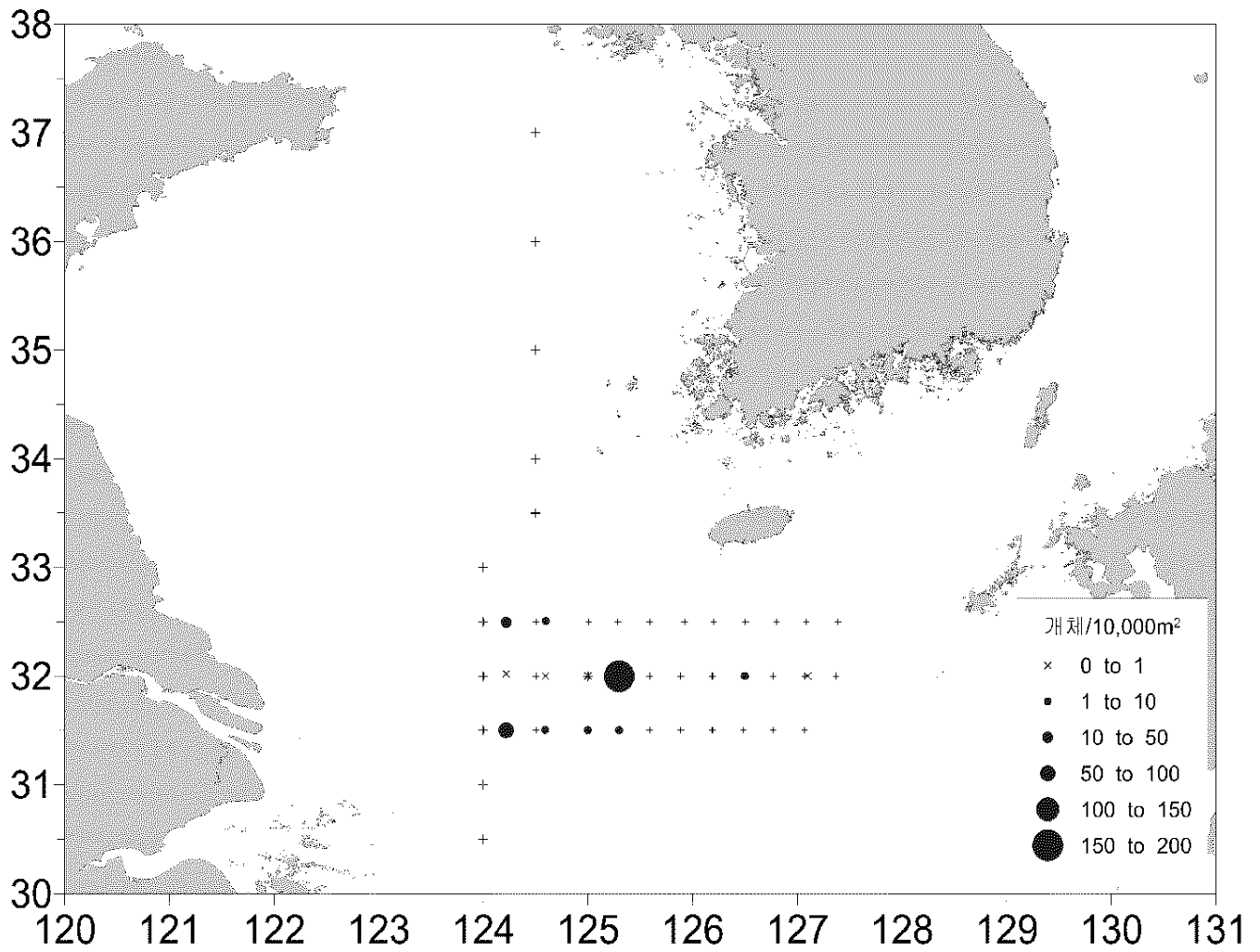


【붙임 5. 표류부이 이동궤적】



<동중국해 투하(수심 5m) 후, 6월 9일 현재까지의 표류부이 이동궤적>

【붙임 6. 동중국해 노무라입깃해파리 분포】



<5월 24일 동중국해 노무라입깃해파리 출현분포도>