

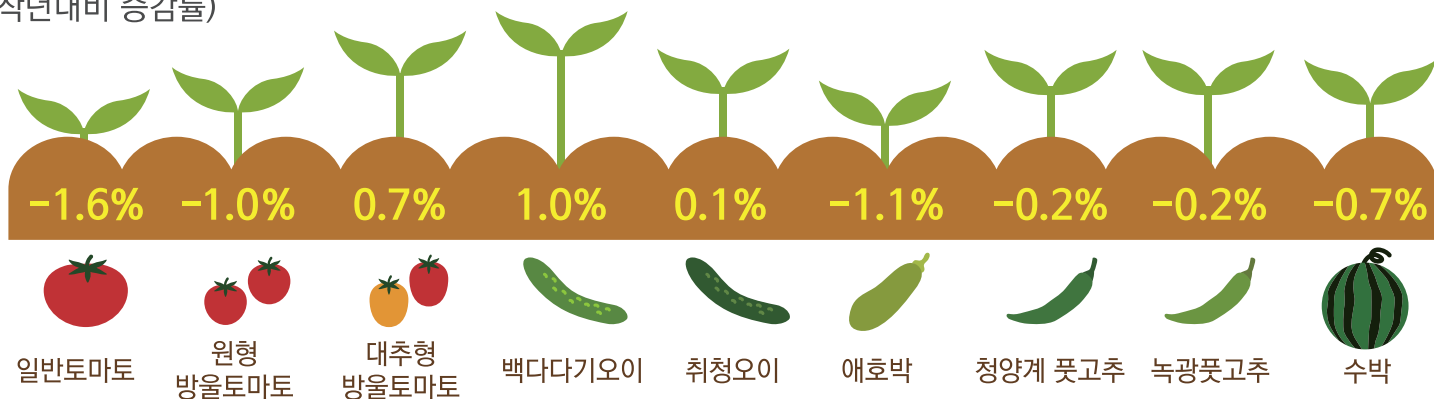


## 수박을 제외한 과채류 6월 가격 약세 이어질 전망



### 2016년 6월 정식의향

(작년대비 증감률)

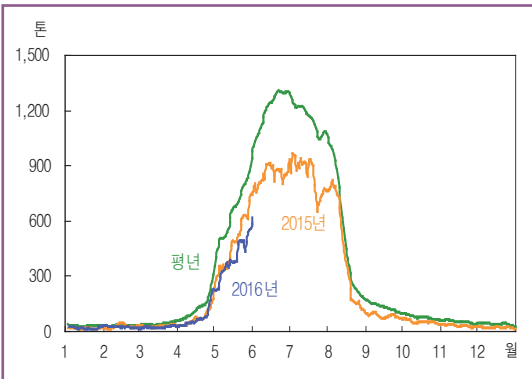


## ■ 수박 도매가격 동향 (상품)



주: 일별 자료는 5일이동평균치임. 평년은 2011~2015년의 일별 자료 중 최대, 최소를 제외한 평균  
자료: 서울시농수산식품공사

## ■ 수박 반입량 동향



주: 일별 자료는 5일이동평균치임. 평년은 2011~2015년의 일별 자료 중 최대, 최소를 제외한 평균  
자료: 서울시농수산식품공사

## ■ 수박 출하예상량 작년대비 증감률

단위: %

	6월	7월
출 하 예 상 면 적	-3.4	-0.6
단 수	0.8	-
출 하 예 상 량	-2.6	-

자료: 농업관측센터, 5월 31일 표본농가 및 모니터 조사치

## ■ 6월 지역별 출하면적 · 단수 작년대비 증감률

단위: %

	영남	호남	충청	전국
비 중	20.4	17.9	61.7	100.0
면 적	-1.3	-4.8	-3.6	-3.4
단 수	0.0	0.7	0.1	0.8

자료: 농업관측센터, 5월 31일 표본농가 및 모니터 조사치

## 가격동향 5월 가격 작년보다 낮아

- 5월 수박 평균도매가격(가락시장)은 상품 1kg에 1,810원(중품 1,470원)으로 작년보다 10% 낮았다. 당초 5월 출하량 증가로가락시장 반입량이 늘 것으로 예상했으나, 타 지역도매시장으로 물량이 집중되면서 반입량은 작년보다 15% 적은 수준이었다.
- 반입량 감소에도 불구하고 가격이 낮았던 것은 서울 등 소비지역에서의 밤 기온 저하와 잦은 강수로 소비가 부진했기 때문이다.

## 출하전망 6월 출하량 작년보다 3% 감소 전망

- 6월 출하면적은 작년보다 3% 감소할 것으로 전망된다. 충남 부여와 논산에서는 6월에서 5월로 출하를 앞당겼으며, 전북 고창에서는 정식기 양파, 봄무 등으로 품목 전환한 농가가 증가한 것으로 조사되었다.
- 6월 단수는 주산지 고온 및 우박피해가 있었던 작년보다 작황이 좋아 1% 증가할 것으로 예상된다.
- 6월 출하량은 단수는 증가하나, 출하면적 감소로 작년보다 3% 적을 것으로 전망된다.
- 7월 출하면적은 전북 고창과 충남 논산에서 작년 가격 약세로 재배면적이 줄어 작년보다 1% 감소할 것으로 전망된다.

# 6~8월 정식면적 작년보다 감소할 듯

## ■ 수박 포전거래 동향

- 5월 충남 부여, 전북 고창 등에서 거래된 수박의 평균 포전 거래가격은 하우스 1동당 320~360만원으로 작년보다 3% 높은 수준으로 조사되었다.

## ■ 수박 작년대비 평균 포전가격 수준

단위: 만원, %

2016년	2015년	등락률
320~360	310~350	3.2~2.9

자료: 농업관측센터, 5월 31일 모니터 조사치

## 가격전망

### 6월 가격 작년보다 높을 전망

- 6월 평균도매가격(가락시장)은 출하량 감소로 작년 (1,510원)보다 높은 상품 1kg에 1,500~1,800원으로 전망된다.

## 정식의향

### 6~8월 정식면적 감소할 전망

- 6월 시설수박 정식면적은 작년보다 1% 감소할 전망이다. 충북 음성과 전북 고창에서는 큰 변화가 없겠으나, 충남 부여와 논산에서 노동력 감소와 작년 가격 약세 영향으로 인해 작년보다 줄 것으로 예상된다.
- 7~8월 시설수박 정식면적은 주 출하지인 충청지역에서 작년 출하기 가격 약세로 인해 작년보다 각각 1%, 2% 감소할 것으로 전망된다.

## ■ 시설수박 지역별 정식의향면적 작년대비 증감률

단위: %

		영남	호남	충청	전국
6월	비 중	1.3	10.6	88.1	100.0
	증감률	0.0	-0.7	-0.7	-0.7
7월	비 중	-	19.4	80.6	100.0
	증감률	-	-0.6	-1.1	-1.0
8월	비 중	-	24.5	75.5	100.0
	증감률	-	-0.8	-2.0	-1.7

자료: 농업관측센터, 5월 31일 표본농가 및 모니터 조사치

## ■ ‘꼭지자른수박’ 선택 및 보관 방법

- 맛있는 ‘꼭지자른수박’ 고르는 방법

1. 줄무늬가 선명하고 녹색이 짙은 것
2. 좌우대칭이 균형 잡힌 것
3. 두드리면 ‘통통’ 경쾌한 소리가 나는 것
4. 배꼽은 작고, 눌렀을 때 탄력이 있어 썩 들어가지 않는 것

출처: 농림수산식품교육문화정보원

- 신선하게 보관하는 방법

- 수박을 반으로 자른 후 랍에 포장하여 냉장보관했을 경우, 세균 번식이 급속하게 진행되므로 수박을 깎듯썰기 하여 밀폐용기에 담아 냉장보관하면 오랫동안 신선도를 유지할 수 있다.

출처: 한국소비자원

## ■ 수박 월별 도매가격

단위: 원/kg

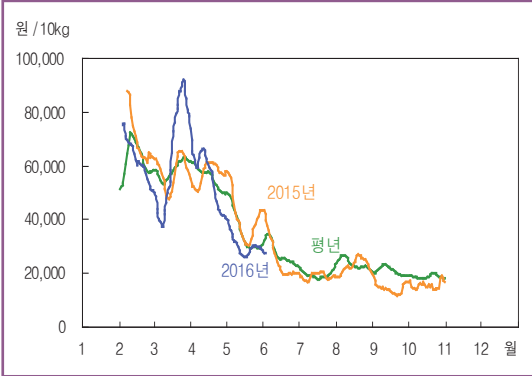
		1월	2월	3월	4월	5월	6월	7월	8월	9월	10월	11월	12월
2016년	상 품	3,139	2,263	2,853	2,566	1,812	(1,645)						
	중 품	2,524	1,806	2,576	2,230	1,468	(1,279)						
2015년	상 품	3,475	2,448	2,267	2,484	2,001	1,513	1,376	1,571	1,147	842	1,548	3,244
	중 품	3,150	2,078	2,020	2,230	1,649	1,185	1,052	1,227	911	688	1,310	2,942
평 년	상 품	2,754	3,032	2,406	2,512	2,025	1,612	1,437	1,750	1,200	1,044	1,227	1,948
	중 품	2,356	2,598	2,150	2,189	1,681	1,254	1,101	1,326	922	872	1,007	1,606

주: 1. 품위는가락시장 경락가격 구분에 따름. 평년가격은 2011~2015년의 가격 중 최대, 최소를 제외한 평균

2. ( )는 2일까지 평균가격

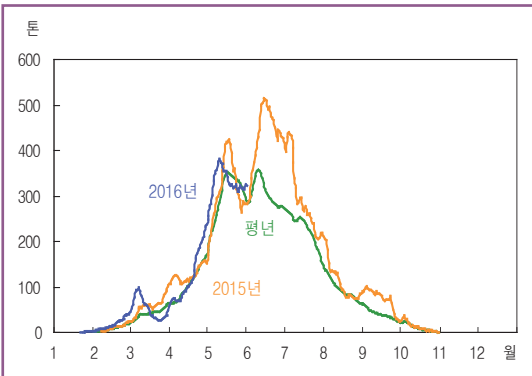
자료: 서울시농수산물공사(가락시장 기준)

## ■ 참외 도매가격 동향 (상품)



주: 일별자료는 5일이동평균치임. 평년은 2011~2015년의 일별자료 중 최대, 최소를 제외한 평균  
자료: 서울시농수산물공사

## ■ 참외 반입량 동향



주: 일별자료는 5일이동평균치임. 평년은 2011~2015년의 일별자료 중 최대, 최소를 제외한 평균  
자료: 서울시농수산물공사

## ■ 참외 출하예상량 작년대비 증감률

단위: %

	6월	7월
출 하 예 상 면 적	-0.8	-0.6
단 수	-0.9	-
출 하 예 상 량	-1.7	-

자료: 농업관측센터, 5월 31일 표본농가 및 모니터 조사치

## ■ 6월 지역별 출하면적·단수 작년대비 증감률

단위: %

	경북	전국
비 중	100.0	100.0
면 적	-0.8	-0.8
단 수	-0.9	-0.9

자료: 농업관측센터, 5월 31일 표본농가 및 모니터 조사치

## 가격동향

## 5월 가격 작년보다 낮아

- 5월 참외 평균도매가격(가락시장)은 상품 10kg 상자에 3만 100원(중품 2만 2,300원)으로 작년과 평년보다 각각 26%, 15% 하락하였고, 반입량은 작년보다 6% 많은 수준이었다.
- 5월 반입량은 작년보다 크게 증가할 것으로 예상되었으나, 중순 들어 2화방 출하가 마무리되면서 출하량은 감소하였다.
- 또한, 5월 중순 산지거래 가격이 높아지면서 산지거래로 물량이 집중되어 가락시장 반입량은 감소세로 전환되었다.

## 출하전망

## 6월 출하량 작년보다 2% 적을 듯

- 6월 출하면적은 노동력 감소로 인해 전체 재배면적이 줄어 작년보다 1% 감소할 것으로 전망된다.
- 6월 단수는 금년 작황이 양호한 수준이나, 수정불량이 해소되면서 물량이 급증하였던 작년보다 1% 감소할 것으로 조사되었다.
- 6월 출하량은 출하면적과 단수 감소로 작년보다 2% 적을 것으로 전망된다.
- 7월 출하면적은 전체 재배면적 감소 영향으로 인해 작년보다 1% 축소될 것으로 예상된다.

# 6월 가격 작년보다 낮을 전망

## 가격전망

### 6월 가격 작년보다 낮을 듯

- 6월 평균도매가격(가락시장)은 출하량이 감소하나, 소비 부진이 이어져 작년(2만 5,900원)보다 낮은 상품 10kg 상자에 2만 1천~2만 6천원으로 전망된다.
- 6월 상순은 화방교체로 물량이 감소하나, 품질이 좋지 못해 큰 가격 변동은 없을 것으로 예상되며 중순부터는 3화방 물량이 증가해 가격은 하락세로 전환될 전망이다.



## ■ 주산지와 가락도매시장 참외 거래동향

- 5월 경북 성주의 산지거래량과 가락도매시장 반입량은 작년보다 각각 16%, 6% 증가하였다. 이는 4월 착화 지연된 물량이 해소되어 5월 상순 반입량이 급증하였기 때문이다.
- 5월 평균가격은 전반적으로 물량이 증가함에 따라 산지거래와 가락도매시장 모두 작년보다 각각 26%씩 하락하였다.

## ■ 참외 5월 거래동향 작년대비 증감률

단위: %

		산지거래	가락시장
물량	상순	42.4	33.8
	중순	4.1	-11.3
	하순	8.8	7.5
계		16.4	5.5
평균 가격	상순	-31.1	-32.1
	중순	-18.6	-19.6
	하순	-27.1	-24.6
평균		-25.9	-26.0

자료: 성주군농업기술센터, 서울시농수산물공사

## ■ 참외 월별 도매가격

단위: 원/10kg상자

		2월	3월	4월	5월	6월	7월	8월	9월	10월
2016년	상 품	61,437	65,087	55,436	30,107	(27,526)				
	중 품	44,601	47,767	44,433	22,255	(18,679)				
2015년	상 품	71,157	57,723	56,889	40,704	25,902	18,868	23,128	14,283	15,670
	중 품	55,376	47,490	46,556	32,102	18,847	11,814	14,741	8,240	9,607
평 년	상 품	63,701	58,421	56,951	35,543	37,516	19,606	24,948	21,746	19,327
	중 품	49,267	46,922	46,684	27,782	19,860	12,606	15,980	12,967	12,056

주 1. 품위는 가락시장 경락가격 구분에 따름. 평년은 2011~2015년의 가격 중 최대, 최소를 제외한 평균

2. ( )는 2일까지 평균가격

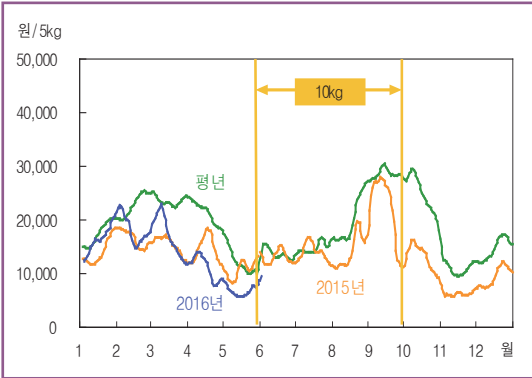
자료: 서울시농수산물공사(가락시장 기준)



# 일반토마토



## ■ 일반토마토 도매가격 동향(상품)



주: 일별 자료는 5일이동평균치임. 평년은 2011~2015년의 일별 자료 중 최대, 최소를 제외한 평균  
자료: 서울시농수산식품공사

## ■ 일반토마토 반입량 동향



주: 일별 자료는 5일이동평균치임. 평년은 2011~2015년의 일별 자료 중 최대, 최소를 제외한 평균  
자료: 서울시농수산식품공사

## ■ 일반토마토 출하예상량 작년대비 증감률

단위: %

	6월	7월
출하예상면적	-0.8	0.6
단 수	4.7	-
출하예상량	3.9	-

자료: 농업관측센터, 5월 31일 표본농가 및 모니터 조사치

## ■ 6월 지역별 출하면적·단수 작년대비 증감률

단위: %

	경기·강원	충청	호남	영남	전국
비 중	44.4	33.0	10.4	12.2	100.0
면 적	-0.7	-1.6	0.0	-0.2	-0.8
단 수	5.2	4.5	4.0	4.2	4.7

자료: 농업관측센터, 5월 31일 표본농가 및 모니터 조사치

## 가격동향 5월에도 가격 약세 지속

- 5월 일반토마토 평균도매가격(가락시장)은 작년보다 37% 낮은 상품 5kg 상자에 6,800원이었다.
- 5월 가락시장 반입량은 재배면적 변화는 크지 않으나, 주 출하지인 충남 부여와 강원 춘천지역에서 봄철 기상여건 호조로 작황이 양호하여 작년보다 21% 많은 5,500톤 수준이었다.
- 가격이 크게 낮았던 것은 출하비중이 높은 적색계의 반입량이 증가하여 전체 일반토마토 가격 하락을 주도 하였기 때문이다.

## 출하전망 6월 출하량 작년보다 4% 증가 전망

- 6월 출하면적은 작년보다 1% 감소할 것으로 전망된다.
- 주 출하지인 강원 춘천에서의 면적 변화는 크지 않으나, 강원 철원에서 작년 출하기 가격 약세로 파프리카 등 타 작목으로 전환한 농가가 많아 출하면적이 감소할 것으로 조사되었다.
- 6월 단수는 기상여건 호조로 작황이 부진했던 작년보다 5% 증가할 것으로 조사되었다.
- 6월 출하량은 출하면적이 감소하나, 단수 증가로 작년보다 4% 많을 것으로 전망된다.
- 7월 출하면적은 주 출하지인 강원 철원에서의 재배 면적이 감소되었으나, 강원 화천, 횡성에서 정식을 앞당긴 농가가 많아 작년보다 1% 증가할 것으로 전망된다.

# 6~8월 정식면적 작년보다 감소 전망

## 가격전망

### 6월 가격 작년보다 낮을 듯

- 6월 평균도매가격(가락시장)은 출하량 증가로 작년(1만 3,100원)보다 낮은 상품 10kg 상자에 1만~1만 2천원으로 전망된다.

## 정식의향

### 6~8월 정식의향 작년보다 감소

- 6월 정식면적은 작년보다 2% 감소할 것으로 전망된다.
- 강원 화천, 정선 등 대부분의 강원지역에서 고온으로 육묘의 생육이 빨라진데다, 출하를 앞당기기 위해 정식을 5월로 조정한 농가가 많은 것으로 조사되었다.
- 7~8월 정식면적은 작년보다 각각 1%씩 감소할 것으로 전망된다.
- 충남 공주와 논산에서는 최근 토마토 가격 약세 지속으로 타 작목으로 전환하려는 의향이 높을 것으로 예상된다.

## ■ 지역별 정식의향면적 작년대비 증감률

단위: %

		경기·강원	충청	호남	영남	전국
6월	비 중	68.4	6.8	3.6	21.0	100.0
	증감률	-2.0	-1.9	-1.0	-0.1	-1.6
7월	비 중	22.6	19.1	16.3	42.0	100.0
	증감률	-1.3	-0.7	-0.2	-3.1	-1.4
8월	비 중	6.4	27.4	25.1	41.1	100.0
	증감률	0.0	-1.6	-0.9	-1.0	-1.4

자료: 농업관측센터, 5월 31일 표본농가 및 모니터 조사치



## ■ 일반토마토 월별 도매가격

단위: 원/5kg상자

		1월	2월	3월	4월	5월	6월	7월	8월	9월	10월	11월	12월
2016년	상 품	16,388	18,071	17,182	11,147	6,757	(11,174)						
	중 품	12,554	13,893	14,594	9,626	5,746	(9,237)						
2015년	상 품	14,201	16,820	15,404	14,500	10,733	13,083	14,037	14,265	22,828	12,997	6,149	9,462
	중 품	11,646	12,584	11,822	12,375	8,967	10,630	11,064	10,275	15,852	9,009	5,021	7,755
평 년	상 품	17,196	22,602	23,583	21,381	11,764	13,898	14,573	20,626	28,073	25,687	11,058	14,890
	중 품	13,910	16,576	15,912	14,006	8,585	11,252	11,026	14,865	19,145	17,812	8,755	12,262

주: 1. 품위는 가락시장 경락가격 구분에 따름. 평년가격은 2011~2015년의 가격 중 최대, 최소를 제외한 평균

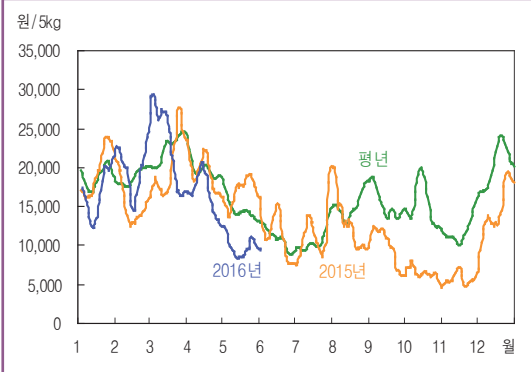
2. 6~10월은 10kg 가격임

3. ( )는 2월까지 평균가격

자료: 서울시농수산물공사(가락시장 기준)

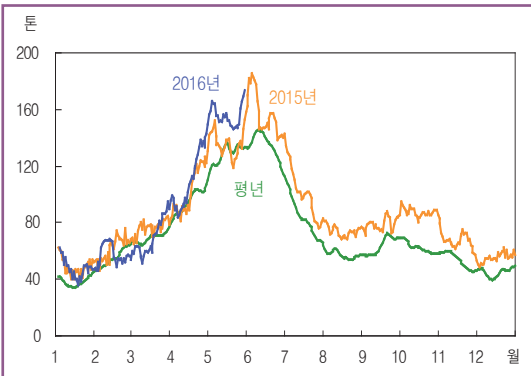
# 방울토마토

## ■ 원형 방울토마토 도매가격 동향(상품)



주: 일별 자료는 5일이동평균치임. 평년은 2011~2015년의 일별 자료 중 최대, 최소를 제외한 평균  
자료: 서울시농수산식품공사

## ■ 전체 방울토마토 반입량 동향



주: 일별 자료는 5일이동평균치임. 평년은 2011~2015년의 일별 자료 중 최대, 최소를 제외한 평균  
자료: 서울시농수산식품공사

## ■ 원형 방울토마토 출하예상량 작년대비 증감률

단위: %

	6월	7월
출하예상면적	-0.6	-1.5
단 수	3.8	-
출하예상량	3.2	-

자료: 농업관측센터, 5월 31일 표본농가 및 모니터 조사치

## ■ 6월 지역별 출하면적 · 단수 작년대비 증감률

단위: %

	경기·강원	충청	호남	영남	전국
비 중	1.7	57.1	35.5	5.7	100.0
면 적	4.2	-0.7	-0.7	-0.6	-0.2
단 수	0.1	4.2	3.2	3.3	3.8

자료: 농업관측센터, 5월 31일 표본농가 및 모니터 조사치

## 가격동향 5월 원형·대추형 가격 모두 작년보다 낮은 수준

- 5월 방울토마토 평균도매가격(가락시장)은 반입량 증가로 원형의 경우 상품 5kg 상자에 9,900원, 대추형은 상품 3kg 상자에 8,800원으로 작년보다 각각 41%, 29% 낮았다.

## 출하전망 6월 원형 출하량 작년보다 증가 전망

- 6월 원형 방울토마토 출하면적은 강원 춘천의 일부 대추형 농가에서 원형으로 품종 전환하였으나, 대부분의 주산지에서 여름재배가 용이한 대추형으로 전환한 농가가 많아 작년보다 1% 감소할 것으로 전망된다.
- 6월 단수는 최근 기상여건 호조로 작황이 양호하여 작년보다 4% 증가할 것으로 전망된다.
- 6월 원형 방울토마토 출하량은 단수 증가로 작년보다 3% 많을 것으로 전망된다.
- 7월 원형 방울토마토 출하면적은 주 출하지인 충남 부여에서 최근 지속된 가격 약세로 재배를 조기에 종료하는 농가가 늘어 작년보다 2% 적을 것으로 조사되었다.

## ■ 6월 대추형 출하량 작년보다 4% 증가 전망

- 6월 대추형 방울토마토 출하면적은 강원 춘천에서 일부 농가가 원형으로 품종 전환하였으나, 충남 예산, 충북 충주에서 대추형으로 전환한 농가가 많아 작년보다 소폭 증가할 것으로 예상된다.
- 6월 대추형 방울토마토 출하량은 출하면적과 단수 증가로 작년보다 4% 많을 것으로 전망된다.
- 7월 대추형 방울토마토 출하면적은 대부분의 주산지에서 여름재배가 용이한 대추형으로 품종 전환한 농가가 많아 작년보다 1% 증가할 것으로 예상된다.

## 가격전망 6월 가격 동반 약세 전망

- 6월 원형 방울토마토 평균도매가격(가락시장)은 출하량이 증가한데다, 고온으로 인한 품질 저하로 작년(1만 1,500원)보다 낮은 상품 5kg 상자에 8천~1만원으로 전망된다.



# 전체 방울토마토 6~7월 정식면적 작년과 비슷할 전망

- 6월 대추형 방울토마토 평균도매가격(가락시장)은 출하량 증가로 작년(9,400원)보다 낮은 상품 3kg 상자에 6천~8천원으로 전망된다.

## 정식의향 6~7월 정식의향 원형 감소, 대추형 증가

- 6~7월 원형 방울토마토 정식면적은 작년보다 각각 1%씩 감소하나, 대추형은 소폭 증가할 것으로 전망된다.
- 강원 춘천에서는 일부 농가가 대추형에서 원형으로 품종 전환하려는 의향이 높으나, 경기 평택, 충북 충주에서 원형 방울토마토 재배농가가 여름철 재배가 용이한 대추형으로 품종 전환하려는 농가가 많을 것으로 조사되었다.
- 8월 원형과 대추형 방울토마토 정식면적은 작년보다 각각 1%씩 감소할 것으로 전망된다.
- 충남 공주와 전남 보성에서는 일부 농가가 대추형으로 품종 전환하려는 의향이 높은 반면, 충남 부여에서는 대추형 방울토마토의 지속된 가격 약세로 타 작목으로 전환 하려는 의향이 높은 것으로 조사되었다.
- 6~7월 전체 정식면적은 원형이 감소하나, 대추형은 증가하여 작년과 비슷할 것으로 예상되는 반면, 8월은 원형과 대추형 모두 감소할 것으로 전망된다.

## ■ 대추형 방울토마토 출하예상량 작년대비 증감률

단위: %

	6월	7월
출하예상면적	0.6	0.7
단 수	3.6	-
출 하 예 상 량	4.2	-

자료: 농업관측센터, 5월 31일 표본농가 및 모니터 조사치

## ■ 전체 지역별 정식의향면적 작년대비 증감률

단위: %

			경기·강원	충청	호남	영남	전국
6월	원형	비중	8.2	63.0	8.1	20.6	100.0
		증감률	-0.5	-1.4	0.0	0.0	-1.0
	대추형	비중	25.2	61.0	6.6	7.1	100.0
		증감률	0.5	0.8	1.7	0.0	0.7
7월	원형	비중	59.3	27.9	7.7	5.1	100.0
		증감률	-0.6	-2.6	0.0	0.0	-0.9
	대추형	비중	25.0	65.9	2.3	6.8	100.0
		증감률	1.4	0.5	0.3	0.2	0.8
8월	원형	비중	8.7	56.2	21.7	13.4	100.0
		증감률	0.0	-2.0	-0.8	0.0	-1.4
	대추형	비중	0.0	64.3	29.4	6.4	100.0
		증감률	0.0	-1.3	1.7	0.0	-0.7

자료: 농업관측센터, 5월 31일 표본농가 및 모니터 조사치

## ■ 방울토마토 월별 도매가격

단위: 원/5kg, 3kg상자

		1월	2월	3월	4월	5월	6월	7월	8월	9월	10월	11월	12월
원 형	2016년	16,655	19,626	23,466	16,695	9,886	(9,690)						
	2015년	19,929	15,451	20,306	19,600	17,001	11,525	11,845	12,075	10,262	6,392	5,717	14,254
대추형	2016년	17,326	18,185	18,563	13,906	8,799	(6,738)						
	2015년	14,249	14,088	15,213	14,563	12,385	9,375	8,518	9,072	11,701	8,878	8,458	10,914
평 년	상 품	18,672	18,640	22,583	19,975	14,543	11,053	10,836	15,735	16,362	15,656	12,155	20,110
	중 품	14,766	15,849	19,562	16,796	12,041	8,461	8,098	12,160	13,393	12,459	9,106	15,628

주: 1. 품위는가락시장 경락가격 구분에 따름. 평년가격은 2011~2015년의 가격 중 최대, 최소를 제외한 평균

2. 상품기준 원형은 5kg, 대추형은 3kg 가격임

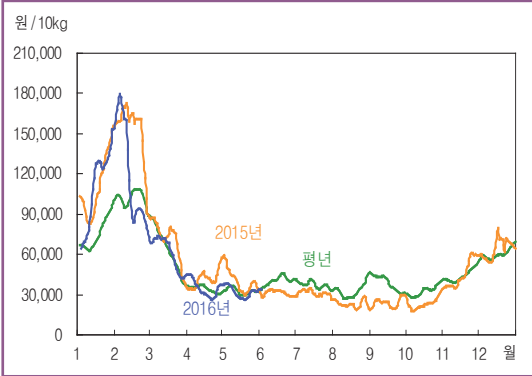
3. 평년은 원형 방울토마토 기준임

4. ( )는 2일까지 평균가격

자료: 서울시농수산식품공사(가락시장 기준)

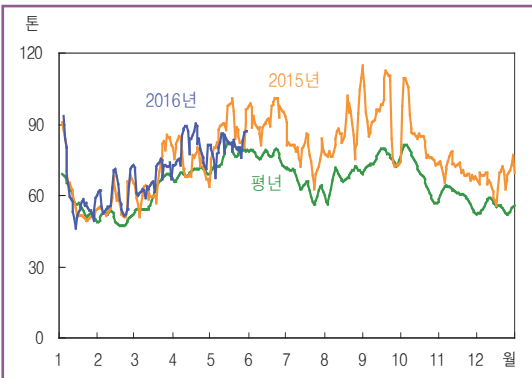
# 청양계 풋고추

## ■ 청양계 풋고추 도매가격 동향(상품)



주: 일별 자료는 5일이동평균치임. 평년은 2011~2015년의 일별 자료 중 최대, 최소를 제외한 평균  
자료: 서울시농수산식품공사

## ■ 청양계 풋고추 반입량 동향



주: 일별 자료는 5일이동평균치임. 평년은 2011~2015년의 일별 자료 중 최대, 최소를 제외한 평균  
자료: 서울시농수산식품공사

## ■ 청양계 풋고추 출하예상량 작년대비 증감률

단위: %

	6월	7월
출하예상면적	0.9	-1.0
단 수	0.4	-
출 하 예 상 량	1.3	-

자료: 농업관측센터, 5월 31일 표본농가 및 모니터 조사치

## ■ 6월 지역별 출하면적 · 단수 작년대비 증감률

단위: %

	강원	영남	호남	전국
비 중	0.8	74.4	24.8	100.0
면 적	-0.8	1.4	-0.5	0.9
단 수	-0.1	0.8	-1.0	0.4

자료: 농업관측센터, 5월 31일 표본농가 및 모니터 조사치

## 가격동향

### 5월 가격 작년보다 낮게 형성

- 5월 청양계풋고추 평균도매가격(가락시장)은 작년과 평년보다 각각 22%, 5% 낮은 상품 10kg 상자에 3만 1,800원(중품 2만 5,200원) 수준이었다.
- 당초 출하량이 증가할 것으로 예상되었으나, 잦은 강우, 인력난 문제 등으로 출하가 주춤하는 등 반입량은 작년보다 적었다. 그럼에도 불구하고 최근 낮은 가격으로 인한 관리 소홀로 품질이 저하되어 평균가격은 작년보다 하락하였다.

## 출하전망

### 6월 출하량 작년보다 1% 많을 전망

- 6월 출하면적은 작년보다 1% 증가할 것으로 전망된다. 광주광역시와 경북 예천에서 타 작목 전환, 노동력 감소 이유로 정식면적이 감소한 반면, 주 출하지인 경남 밀양에서는 작년 출하기 가격이 높아 기존 농가의 재배규모가 확대된 것으로 조사되었다.
- 6월 단수는 출하비중이 큰 경남 밀양을 중심으로 작황이 양호하여 작년과 비슷할 것으로 조사되었다.
- 6월 출하량은 출하면적 증가로 작년보다 1% 많을 것으로 전망된다.
- 7월 출하면적은 출하가 본격적으로 시작되는 강원 인제와 삼척에서 관리의 어려움 등으로 재배면적이 축소되어 작년보다 1% 감소할 것으로 전망된다.

# 6월에도 가격 약세 지속될 전망

## 가격전망

### 6월 가격 작년보다 낮을 전망

- 6월 평균도매가격(가락시장)은 출하량 증가로 작년 (3만 1,100원)보다 낮은 상품 10kg 상자에 2만 8천~3만 3천원으로 전망된다.

## 정식의향

### 6월 정식면적 비슷, 7월은 감소할 듯

- 6월 정식면적은 강원 인제 등 노지재배 정식이 마무리 되는 강원지역에서 큰 변동이 없어 작년과 비슷할 것으로 전망된다.
- 7월 정식면적은 작년보다 2% 감소할 것으로 전망된다.
- 7월은 호남과 충청지역에서 억제재배가 이루어지는 시기로, 전남 영암에서는 청양계꽃고추의 대체 작목이 없는데다, 봄작형 정식을 여름으로 미룬 농가가 일부 있어 정식면적이 다소 증가할 것으로 예상된다.
- 반면, 정식비중이 큰 광주광역시와 전남 나주, 충남 부여에서 작년 출하기 가격 약세 영향으로 정식의향이 감소한 것으로 조사되었다.
- 8월은 주 정식지인 광주광역시, 전남 나주에서의 면적 변화가 크지 않아 작년과 비슷할 것으로 전망된다.

## ■ 청양계 꽃고추 월별 도매가격

단위: 원/10kg상자

		1월	2월	3월	4월	5월	6월	7월	8월	9월	10월	11월	12월
2016년	상 품	108,904	117,514	61,551	34,854	31,826	(34,482)						
	중 품	98,278	109,944	58,916	31,647	25,189	(24,766)						
2015년	상 품	114,197	152,167	71,140	41,292	40,622	31,086	30,859	23,326	23,455	23,280	44,570	66,484
	중 품	109,264	146,382	68,362	37,662	34,739	22,479	23,286	18,713	17,119	19,035	38,148	56,347
평 년	상 품	75,972	103,100	63,467	35,010	33,347	40,866	36,855	33,743	40,217	33,641	43,925	61,196
	중 품	69,660	97,345	60,737	31,942	27,346	27,954	26,147	23,970	29,791	28,445	39,281	53,911

주: 1. 품위는가락시장 경락가격 구분에 따름. 평년가격은 2011~2015년의 가격 중 최대, 최소를 제외한 평균

2. ( )는 2일까지 평균가격

자료: 서울시농수산식품공사(가락시장 기준)

## ■ 파리고추 월별 도매가격 동향(상품)

단위: 원/4kg 상자

	4월	5월	6월
2016년	21,146	18,319	(16,702)
2015년	28,840	19,812	17,369

주: ( )는 2일까지 평균가격

자료: 서울시농수산식품공사

- 5월 파리고추 평균도매가격은 상품 4kg 상자에 1만 8,300원(중품 1만 2,900원)으로 작년보다 8% 낮았다.

## ■ 지역별 정식의향면적 작년대비 증감률

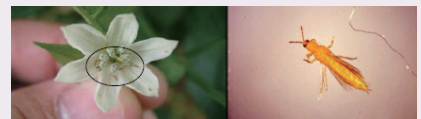
단위: %

		강원	영남	호남	충청	전국
6월	비 중	81.5	18.5	-	-	100.0
	증 감 률	-0.2	0.0	-	-	-0.2
7월	비 중	-	-	81.5	18.5	100.0
	증 감 률	-	-	-1.6	-1.4	-1.6
8월	비 중	-	9.4	74.0	16.6	100.0
	증 감 률	-	0.0	-0.4	-0.3	-0.3

자료: 농업관측센터, 5월 31일 표본농가 및 모니터 조사치

## ■ 총채벌레(토마토반점위조바이러스) 예보

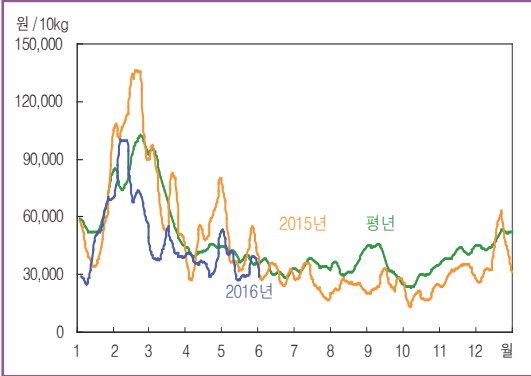
- 온도가 높아지면서 시설 고추 등에 총채벌레 밀도가 증가하고 있는데, 이로 인해 토마토 반점위조바이러스병 발생이 우려됨.
- 발생된 곳은 병을 전염시키는 해충의 먹이 식물이 되는 잡초를 제거하고 병에 걸린 식물 등의 이동을 차단해야 함.



자료: 농촌진흥청

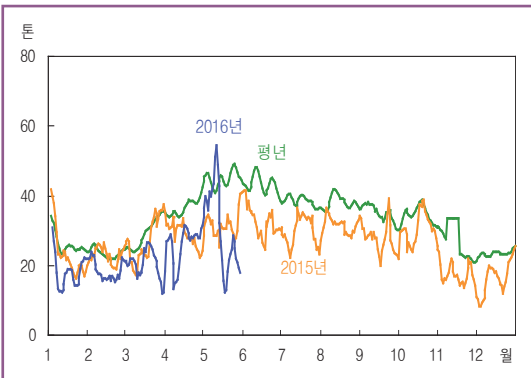
# 일반풋고추

## ■ 일반풋고추 도매가격 동향(녹광, 상품)



주: 일별 자료는 5일이동평균치임. 평년은 2011~2015년의 일별 자료 중 최대, 최소를 제외한 평균  
자료: 서울시농수산식품공사

## ■ 일반풋고추 반입량 동향



주: 1. 일별 자료는 5일이동평균치임. 평년은 2011~2015년의 일별 자료 중 최대, 최소를 제외한 평균  
2. 일반풋고추 반입량은 청양고추와 파리고추를 제외한 물량임  
자료: 서울시농수산식품공사

## ■ 녹광풋고추 출하예상량 작년대비 증감률

단위: %

	6월	7월
출 하 예 상 면 적	-1.4	-1.6
단 수	0.6	-
출 하 예 상 량	-0.8	-

자료: 농업관측센터, 5월 31일 표본농가 및 모니터 조사치

## ■ 6월 지역별 출하면적 · 단수 작년대비 증감률

단위: %

	영남	호남	충청	전국
비 중	83.5	5.7	10.8	100.0
면 적	-1.4	-0.7	-1.5	-1.4
단 수	0.5	0.7	1.2	0.6

자료: 농업관측센터, 5월 31일 표본농가 및 모니터 조사치

## 가격동향

### 5월 녹광 · 오이맛고추 가격 작년보다 낮아

- 5월 녹광풋고추 평균도매가격(가락시장)은 작년과 평년보다 각각 19%, 8% 낮은 상품 10kg 상자에 3만 7천원(중품 2만 3,100원), 오이맛고추는 작년보다 26% 낮은 상품 10kg 상자에 2만 7,400원(중품 2만 1,800원) 수준이었다.

## 출하전망

### 6월 출하량 작년보다 1% 감소 전망

- 6월 출하면적은 작년보다 1% 감소할 것으로 전망된다. 주 출하지인 충남 공주, 경남 진주, 창녕에서 오이맛고추, 룡그린 등으로 품종 전환하여 정식면적이 축소된 것으로 조사되었다.
- 6월 단수는 출하비중이 높은 충남 공주에서 기상여건이 양호하여 작년보다 1% 증가할 것으로 조사되었다.
- 6월 출하량은 단수가 증가하나, 출하면적이 감소하여 작년보다 1% 적을 것으로 전망된다.
- 7월 출하면적은 주 출하지인 강원 홍천 내면과 횡성에서 오이, 참깨 등으로 작목 전환한 농가가 많아 작년보다 2% 감소할 것으로 전망된다.

## 가격전망

### 6월 가격 작년보다 낮을 전망

- 6월 녹광풋고추 평균도매가격(가락시장)은 출하량 감소에도 불구하고, 소비 부진 영향 등으로 작년(3만 600원) 보다 낮은 상품 10kg 상자에 2만 7천~3만 2천원으로 전망된다.

# 6월 정식면적 작년과 비슷, 7월은 감소할 전망

## 정식의향 6월 정식의향 비슷, 7월은 감소

- 6월 정식면적은 주 정식지인 강원 홍천, 횡성 등 강원 지역에서의 면적 변화가 크지 않아 작년과 비슷할 것으로 전망된다.
- 7월 정식면적은 작년보다 2% 감소할 것으로 전망된다. 전남 영암, 화순에서의 면적 변화는 크지 않겠으나, 정식 비중이 큰 전북 고창에서 작년 출하기 가격 약세 영향으로 멜론 등 타 작목 전환이 증가할 것으로 예상된다.
- 또한, 충남 공주에서 홍고추로 전환하기 위해 녹광 풋고추를 재배하는 일부 농가를 제외하고 대부분 정식의향이 감소한 것으로 조사되었다.
- 8월 정식면적은 정식비중이 큰 호남지역에서 큰 변동이 없어 작년과 비슷할 것으로 전망된다.

### ■ 6월 오이맛고추 출하량 작년보다 많을 전망

- 6월 출하량은 주 출하지인 경남 밀양, 충남 공주에서의 재배면적 확대와(2%) 단수 증가로(1%) 작년보다 3% 많을 것으로 전망된다.
- 6월 정식면적은 노지재배 정식이 마무리되는 강원지역에서 큰 변화가 없어 작년과 비슷할 것으로 전망된다.
- 7월 정식면적은 전북 고창의 녹광풋고추 농가에서 오이맛고추로의 품종 전환이 증가하겠으며, 충남 공주에서도 정식의향이 증가하여 작년보다 1% 확대될 것으로 전망된다. 반면, 8월은 작년과 비슷한 수준으로 예상된다.

### ■ 홍고추 월별 도매가격 동향(상품)

단위: 원/10kg상자

	4월	5월	6월
2016년	66,063	41,201	(40,648)
2015년	145,675	57,338	68,288

주: ( )는 2일까지 평균가격

자료: 서울시농수산식품공사

- 5월 홍고추 평균도매가격은 상품 10kg 상자에 4만 1,200원(중품 3만 1,900원)으로 작년보다 28% 낮았다.

### ■ 녹광 지역별 정식의향면적 작년대비 증감률

단위: %

		강원	영남	호남	충청	전국
6월	가중치	58.9	7.8	33.3	-	100.0
	증감률	-0.3	0.0	0.0	-	-0.2
7월	가중치	-	-	83.8	16.2	100.0
	증감률	-	-	-1.8	-1.7	-1.7
8월	가중치	-	30.4	63.6	6.0	100.0
	증감률	-	0.0	-0.3	-0.1	-0.1

자료: 농업관측센터, 5월 31일 표본농가 및 모니터 조사치

### ■ 오이맛 지역별 정식의향면적 작년대비 증감률

단위: %

		강원	영남	호남	충청	전국
6월	가중치	93.3	-	-	6.7	100.0
	증감률	-0.3	-	-	0.1	-0.3
7월	가중치	-	-	11.1	88.9	100.0
	증감률	-	-	0.7	1.3	1.2
8월	가중치	-	48.5	1.0	50.5	100.0
	증감률	-	0.0	0.0	0.2	0.2

자료: 농업관측센터, 5월 31일 표본농가 및 모니터 조사치

### ■ 일반풋고추 월별 도매가격

단위: 원/10kg상자 상품

		1월	2월	3월	4월	5월	6월	7월	8월	9월	10월	11월	12월
녹광 풋고추	2016년	47,172	76,893	42,777	36,587	37,020	(26,854)						
	2015년	55,544	112,283	70,498	50,206	45,858	30,642	26,164	24,523	25,393	19,441	31,407	39,553
오이맛 고추	2016년	50,513	65,237	39,707	32,351	27,445	(19,557)						
	2015년	50,786	68,720	49,604	40,185	36,883	24,797	18,743	21,074	21,648	15,147	26,564	34,207
평년	상품	61,989	88,754	68,795	44,020	40,267	33,316	34,235	38,709	39,351	29,477	40,483	48,038
	중품	53,166	73,168	55,019	34,527	27,540	22,444	21,658	25,619	25,735	19,707	31,687	36,719

주: 1. 품위는 가락시장 경락가격 구분에 따름. 평년가격은 2011~2015년의 가격 중 최대, 최소를 제외한 평균

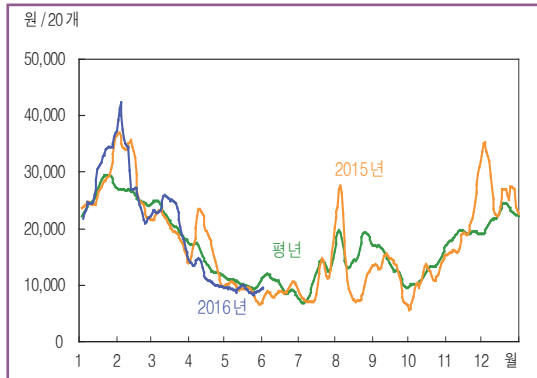
2. ( )는 2일까지 평균가격

3. 평년은 녹광풋고추 기준임

자료: 서울시농수산식품공사(가락시장 기준)

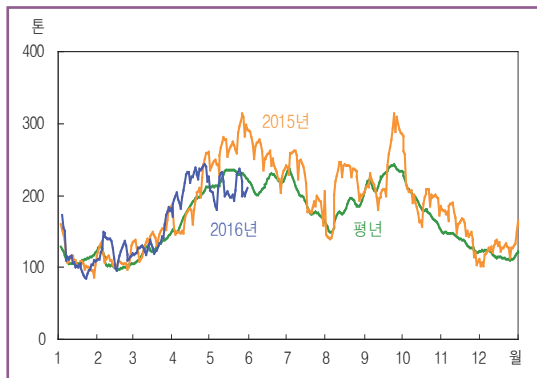


## ■ 애호박 도매가격 동향(상품)



주: 일별 자료는 5일이동평균치임. 평년은 2011~2015년의 일별 자료 중 최대, 최소를 제외한 평균  
자료: 서울시농수산식품공사

## ■ 애호박 반입량 동향



주: 일별 자료는 5일이동평균치임. 평년은 2011~2015년의 일별 자료 중 최대, 최소를 제외한 평균  
자료: 서울시농수산식품공사

## ■ 애호박 출하예상량 작년대비 증감률

단위: %

	6월	7월
출하예상면적	0.6	0.4
단 수	0.2	-
출하예상량	0.8	-

자료: 농업관측센터, 5월 31일 표본농가 및 모니터 조사치

## ■ 6월 지역별 출하면적 · 단수 작년대비 증감률

단위: %

	강원	경기	영남	호남	충청	전국
비 중	11.8	18.3	18.1	3.4	48.4	100.0
면 적	2.9	-0.6	1.5	-4.9	0.4	0.6
단 수	2.2	-0.2	-0.9	-0.5	0.3	0.2

자료: 농업관측센터, 5월 31일 표본농가 및 모니터 조사치

## 가격동향

## 5월 가격 작년과 비슷

- 5월 애호박 평균도매가격(가락시장)은 고온과 주야간 큰 일교차로 품위 간 격차가 커지는 등 품질 저하가 발생하여 반입량 감소에도 작년과 비슷한 상품 20개에 9,100원(중품 8천원)이었다.

## 출하전망

## 6월 출하량 작년보다 증가할 듯

- 6월 출하면적은 작년보다 1% 증가할 것으로 전망된다.
- 출하비중이 큰 충청지역의 출하면적은 작년과 비슷하겠으나, 경기 양주, 포천의 일부 농가에서는 작년 출하기 가격 하락으로 백다다기오이로 작목을 전환한 것으로 조사되었다.
- 반면, 출하비중이 확대되는 강원 화천에서는 정식 시기를 앞당김에 따라 출하시기가 빨라지겠으며, 경남 진주에서는 최근 가격 약세와 품질 저하에도 출하를 종료하려는 농가가 많지 않을 것으로 예상된다.
- 6월 단수는 주산지에서 바이러스 피해와 고온이 이어지겠으나, 전반적인 기상여건이 작년과 비슷할 것으로 조사되었다.
- 6월 출하량은 출하면적이 증가하여 작년보다 1% 많을 것으로 전망된다.
- 7월 출하면적은 강원 화천에서 출하가 앞당겨졌으나, 충북 청주, 음성 등 충청지역에서의 변동이 적어 작년과 비슷할 전망이다.

# 6월 가격 작년과 차이 없을 듯

## 가격전망

### 6월 가격 작년 수준 전망

- 6월 평균도매가격(가락시장)은 출하량이 증가하나, 가격이 낮았던 작년(8,900원)과 비슷한 상품 20개에 8천~1만원으로 전망된다.

## 정식의향

### 6월 정식면적 작년보다 1% 감소 전망

- 6월 정식면적은 강원 화천에서 대과 등 타 작목으로의 전환이 있겠으며, 경기 포천의 재배면적이 감소하여 작년보다 1% 감소할 것으로 조사되었다.
- 7월은 충남 부여, 충북 음성 등 충청지역과 경기지역에서 정식의향 변동이 적어 작년과 비슷한 수준으로 전망된다.
- 8월 정식면적은 작년보다 1% 증가할 것으로 전망된다. 전남 광양에서는 작년에 이어 정식시기를 8월로 앞당기고, 충북 청주에서 작년 토마토 가격 약세로 작목을 전환하여 재배면적이 소폭 확대될 것으로 예상된다.

## ■ 주키니/단호박 월별 도매가격 동향(상품)

단위: 원/10kg상자, 8kg망

		4월	5월	6월
주키니	2016년	5,404	8,543	(10,536)
	2015년	9,786	7,781	5,778
	평년	9,071	8,074	7,371
단호박	2016년	8,996	6,246	-
	2015년	18,458	11,100	11,376
	평년	14,741	11,204	11,734

주: ( )는 2일까지 평균가격

자료: 서울시농수산식품공사

- 주키니호박 5월 평균도매가격은 상품 10kg 상자에 8,500원으로 작년과 평년보다 각각 10%, 6% 높았다.
- 반면, 단호박 5월 평균도매가격은 상품 8kg 망에 6,200원으로 작년과 평년보다 44%씩 낮은 등 약세가 지속되었다.

## ■ 지역별 정식의향면적 작년대비 증감률

단위: %

		강원	경기	호남	충청	전국
6월	비중	91.2	7.2	1.6	-	100.0
	증감률	-1.3	-3.5	2.3	-	-1.1
7월	비중	34.3	24.2	2.2	39.3	100.0
	증감률	-1.0	0.2	0.0	0.0	-0.3
8월	비중	0.8	7.9	2.6	88.7	100.0
	증감률	0.0	-0.8	1.6	1.3	0.9

자료: 농업관측센터, 5월 31일 표본농가 및 모니터 조사치

## ■ 애호박 월별 도매가격

단위: 원/20개

		1월	2월	3월	4월	5월	6월	7월	8월	9월	10월	11월	12월
2016년	상품	29,327	29,078	22,603	11,825	9,137	(9,760)						
	중품	27,253	26,777	20,879	10,494	8,030	(8,188)						
2015년	상품	26,994	30,913	20,138	16,804	9,179	8,888	10,524	12,947	12,839	11,371	20,232	26,773
	중품	24,832	28,206	18,624	14,734	7,846	6,847	7,484	9,503	10,670	9,633	17,160	23,667
평년	상품	26,906	26,315	21,709	14,684	10,539	10,628	11,290	16,886	13,783	12,235	19,781	22,411
	중품	24,746	23,696	20,238	13,343	9,158	8,242	8,058	12,340	11,057	10,141	16,913	20,343

주: 1. 품위는가락시장 경락가격 구분에 따름. 평년가격은 2011~2015년의 가격 중 최대, 최소를 제외한 평균

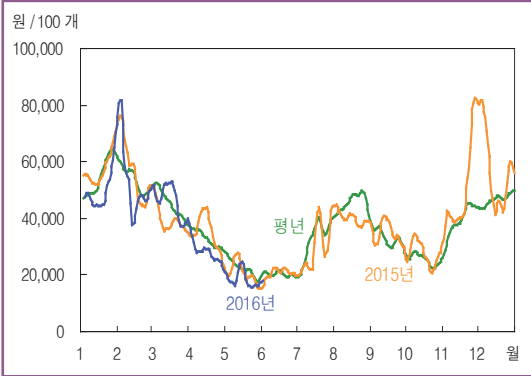
2. ( )는 2일까지 평균가격

자료: 서울시농수산식품공사(가락시장 기준)



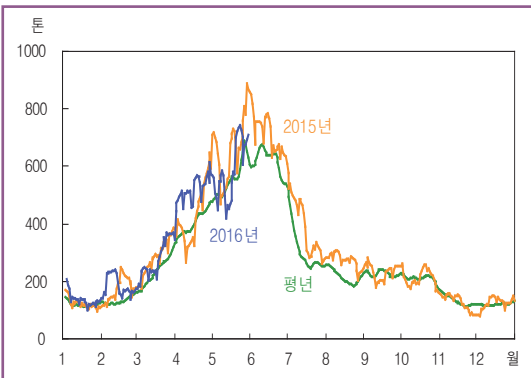
# 백다다기오이

## ■ 백다다기오이 도매가격 동향(상품)



주: 일별 자료는 5일이동평균치임. 평년은 2011~2015년의 일별 자료 중 최대, 최소를 제외한 평균  
자료: 서울시농수산식품공사

## ■ 백다다기오이 반입량 동향



주: 일별 자료는 5일이동평균치임. 평년은 2011~2015년의 일별 자료 중 최대, 최소를 제외한 평균  
자료: 서울시농수산식품공사

## ■ 백다다기오이 출하예상량 작년대비 증감률

단위: %

	6월	7월
출하예상면적	1.5	1.9
단수	0.3	-
출하예상량	1.8	-

자료: 농업관측센터, 5월 31일 표본농가 및 모니터 조사치

## ■ 6월 지역별 출하면적 · 단수 작년대비 증감률

단위: %

	강원	경기	영남	호남	충청	전국
비중	16.6	10.1	4.8	1.3	67.2	100.0
면적	1.7	-1.4	0.0	-0.8	2.0	1.5
단수	1.0	-0.9	-2.0	-1.8	0.5	0.3

자료: 농업관측센터, 5월 31일 표본농가 및 모니터 조사치

### 가격동향

### 5월 가격 작년보다 낮아

- 5월 백다다기오이 평균도매가격(가락시장)은 작년과 평년보다 각각 12%, 18% 낮은 상품 100개에 1만 8,400원(중품 1만 6천원)이었다.

### 출하전망

### 6월 출하량 작년보다 2% 증가 전망

- 6월 출하면적은 작년보다 2% 증가할 것으로 전망된다.
- 겨울작형 재배면적이 확대되었던 경북 상주에서는 출하가 마무리되었으며, 주 출하지인 충남 천안과 공주에서는 출하면적이 증가할 것으로 조사되었다.
- 점차 비중이 확대되는 강원 춘천과 홍천에서도 재배면적이 늘었고, 6월 중순 이후 출하량이 증가하는 강원 화천에서는 정식시기를 앞당겨 작년보다 출하가 빨라질 것으로 예상된다.
- 6월 단수는 주산지인 충청지역의 고온에도 불구하고, 일조시간이 감소했었던 작년과 작황이 비슷할 것으로 조사되었다.
- 6월 출하량은 출하면적이 증가하여 작년보다 2% 많을 것으로 전망된다.
- 7월 출하면적은 작년보다 2% 증가할 것으로 전망된다. 출하가 본격화되는 강원 춘천과 홍천에서 재배면적이 확대되었고, 충남 천안 등 충청지역에서도 출하가 꾸준할 것으로 예상된다.

# 오이 정식면적 당분간 증가세 유지할 듯

## 가격전망

### 6월 가격 작년보다 낮을 전망

- 6월 평균도매가격(가락시장)은 출하량 증가로 작년(2만 300원)보다 낮은 상품 100개에 1만 6천~1만 9천원으로 전망된다.

## 정식의향

### 6~8월 정식의향 작년보다 증가

- 6월 정식면적은 작년보다 1% 증가할 것으로 전망된다. 강원 홍천에서는 무 등 타 작목에서 백다다기오이로 전환하려는 농가가 많겠으며, 경북 상주에서는 겨울작형 종료를 앞당겨 여름철 노지재배 정식을 확대하려는 농가가 일부 있는 것으로 조사되었다.
- 7월 정식면적은 경기지역의 일부 농가에서 정식을 6월로 앞당기겠으나, 충남 천안에서 재배면적이 확대되어 작년보다 1% 증가할 것으로 전망된다. 한편, 8월은 충청 지역에서 작년 출하기 가격이 높았던 백다다기오이로 작목 전환이 많아 작년보다 2% 늘 것으로 예상된다.

## ■ 가시오이 월별 도매가격 동향(상품)

단위: 원/10kg상자

		4월	5월	6월
부산	2016년	17,300	14,600	(13,000)
	2015년	22,000	13,037	12,758
	평년	20,318	14,498	14,261
대구	2016년	19,600	16,800	(15,000)
	2015년	19,091	11,963	9,727
	평년	20,294	14,776	12,632

주: ( )는 2일까지 평균가격  
자료: 한국농수산식품유통공사

- 가시오이 5월 평균도매가격은 부산이 1만 4,600원으로 작년과 평년보다 각각 12%, 1% 높았고, 대구는 1만 6,800원으로 40%, 14% 높게 형성되었다.

## ■ 지역별 정식의향면적 작년대비 증감률

단위: %

		강원	경기	영남	충청	전국
6월	비중	52.1	15.5	24.5	7.9	100.0
	증감률	1.7	0.2	0.3	0.5	1.0
7월	비중	28.0	39.6	0.9	31.5	100.0
	증감률	1.4	-0.3	0.2	1.8	1.2
8월	비중	13.9	9.9	-	76.2	100.0
	증감률	0.0	0.0	-	3.2	2.4

자료: 농업관측센터, 5월 31일 표본농가 및 모니터 조사치

## ■ 백다다기오이 월별 도매가격

단위: 원/100개

		1월	2월	3월	4월	5월	6월	7월	8월	9월	10월	11월	12월
2016년	상품	49,570	54,472	46,588	28,231	18,433	(19,131)						
	중품	40,914	46,694	42,028	25,509	15,957	(16,880)						
2015년	상품	57,872	59,163	39,642	35,254	20,996	20,273	29,655	39,809	35,529	27,411	51,139	57,590
	중품	49,470	50,424	35,961	31,637	18,268	17,328	22,834	27,744	26,874	22,256	38,475	44,197
평년	상품	56,071	55,791	45,496	33,301	22,408	20,721	31,813	47,039	33,175	25,152	38,069	47,425
	중품	49,041	48,600	40,392	29,855	19,660	17,536	23,873	35,104	24,660	20,656	31,259	39,168

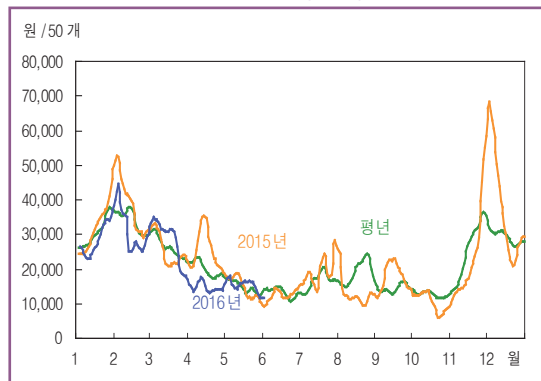
주: 1. 품위는 가락시장 경락가격 구분에 따름. 평년가격은 2011~2015년의 가격 중 최대, 최소를 제외한 평균

2. ( )는 2일까지 평균가격

자료: 서울시농수산물공사(가락시장 기준)

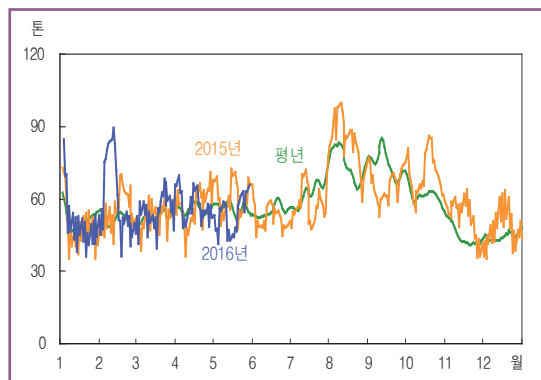
# 취청오이

## ■ 취청오이 도매가격 동향(상품)



주: 일별 자료는 5일이동평균치임. 평년은 2011~2015년의 일별 자료 중 최대, 최소를 제외한 평균  
자료: 서울시농수산식품공사

## ■ 취청오이 반입량 동향



주: 일별 자료는 5일이동평균치임. 평년은 2011~2015년의 일별 자료 중 최대, 최소를 제외한 평균  
자료: 서울시농수산식품공사

## ■ 취청오이 출하예상량 작년대비 증감률

단위: %

	6월	7월
출하예상면적	-1.1	-0.4
단수	-1.0	-
출하예상량	-2.1	-

자료: 농업관측센터, 5월 31일 표본농가 및 모니터 조사치

## ■ 6월 지역별 출하면적·단수 작년대비 증감률

단위: %

	강원	경기	호남	충청	전국
비중	3.1	6.7	58.8	31.4	100.0
면적	-0.4	0.0	-2.7	1.3	-1.1
단수	0.6	-0.2	-1.6	0.2	-1.0

자료: 농업관측센터, 5월 31일 표본농가 및 모니터 조사치

## 가격동향

### 5월 가격 작년보다 높게 형성

- 5월 취청오이 평균도매가격(가락시장)은 출하량 감소로 작년보다 4% 높은 상품 50개에 1만 5,500원(중품 1만 3,300원)이었다. 당초 출하량 감소에도 가격 하락이 전망되었으나, 백다다기오이의 출하가 일시적으로 주춤해지면서 가격 하락폭이 둔화되었다.

## 출하전망

### 6월 출하량 작년보다 2% 감소 전망

- 6월 출하면적은 작년보다 1% 감소할 것으로 전망된다.
- 전남 구례, 보성, 순천에서는 고온으로 인한 바이러스 피해 및 가격 약세로 출하를 조기 종료하려는 농가가 있겠으며, 강원 횡성에서도 재배면적이 감소한 것으로 조사되었다.
- 6월 단수는 출하가 계속되는 호남지역에서 고온과 잦은 비로 작황이 부진해 작년보다 1% 적을 것으로 조사되었다.
- 6월 출하량은 출하면적과 단수 감소로 작년보다 2% 적을 것으로 전망된다.
- 7월 출하면적은 출하가 본격화되는 강원 화천, 횡성에서 작년 출하기 가격 약세 및 시설화 사업으로 인해 대파, 토마토 등으로 품목 전환한 농가가 많으나, 충북 진천에서 재배규모가 소폭 확대되어 감소폭이 크지 않을 것으로 전망된다.



# 6월 출하량 감소에도 가격은 약세 전망

## 가격전망

### 6월 가격 작년보다 낮을 듯

- 6월 평균도매가격(가락시장)은 출하량이 감소하나, 백다다기오이 출하량이 늘어 작년(1만 2,300원)보다 낮은 상품 50개에 1만~1만 3천원으로 전망된다.

## 정식의향

### 6월 정식면적 작년과 비슷, 7~8월 감소

- 6월 정식면적은 충북 진천의 재배면적이 늘었으나, 강원 횡성에서 노지재배규모가 축소되어 작년과 비슷할 것으로 전망된다.
- 7~8월 정식면적은 충남 천안에서 백다다기오이로의 전환이 많아 작년보다 각각 1%, 2% 감소가 예상된다.

## ■ 취청오이 월별 도매가격

### ■ 취청오이 월별 도매가격 동향(상품)

단위: 원/10kg상자

		4월	5월	6월
광주	2016년	21,150	20,350	(17,000)
	2015년	29,909	18,167	16,636
	평년	24,492	17,960	17,740

주: ( )는 2일까지 평균가격

자료: 한국농수산식품유통공사

- 취청오이 5월 광주 평균도매가격은 상품 10kg 상자에 2만 400원으로 작년과 평년보다 각각 12%, 13% 높았다.

### ■ 지역별 정식의향면적 작년대비 증감률

단위: %

		강원	경기	영남	호남	충청	전국
6월	비	68.4	0.8	1.6	4.8	24.4	100.0
	증감률	-0.2	-0.3	-0.2	0.2	1.5	0.1
7월	비	5.1	7.9	1.2	3.5	82.3	100.0
	증감률	-6.1	0.1	0.0	0.0	-0.2	-0.5
8월	비	7.9	3.5	0.7	5.2	82.7	100.0
	증감률	0.0	-0.2	0.0	0.0	-2.1	-1.8

자료: 농업관측센터, 5월 31일 표본농가 및 모니터 조사치

단위: 원/50개

		1월	2월	3월	4월	5월	6월	7월	8월	9월	10월	11월	12월
2016년	상 품	28,302	31,181	28,429	14,693	15,538	(12,083)						
	중 품	25,420	28,122	25,419	12,443	13,306	(9,609)						
2015년	상 품	32,267	40,160	25,499	25,658	14,988	12,280	19,643	12,086	17,943	10,426	23,628	38,353
	중 품	29,847	37,039	22,762	22,733	11,893	9,782	15,854	9,163	15,397	8,723	20,330	31,106
평년	상 품	31,587	35,567	26,326	20,462	15,805	13,337	18,041	20,712	14,360	12,116	25,637	30,546
	중 품	29,030	33,022	23,662	18,031	13,175	10,586	14,105	16,994	11,916	10,217	22,140	26,006

주: 1. 품위는 가락시장 경락가격 구분에 따름. 평년가격은 2011~2015년의 가격 중 최대, 최소를 제외한 평균

2. ( )는 2일까지 평균가격

자료: 서울시농수산식품공사(가락시장 기준)

## 과채관측 7월호 예고 (예정일자: 2016. 7. 4)

- 품 목: 수박, 참외, 토마토(일반, 방울), 풋고추(청양, 일반), 애호박, 오이(백다다기, 취청)
- 내 용: 정식의향면적, 출하면적, 작황, 가격전망

이 『농업관측월보』는 인터넷(<http://aglook.krei.re.kr>) 및 농업전문지를 통해서도 볼 수 있습니다. 『농업관측월보』와 관련하여 의견이 있으신 분은 한국농촌경제연구원 인터넷 홈페이지 내의【질문 & 답변】을 선택한 후【쓰기】를 이용하여 의견을 보내 주시기 바랍니다. 저희 연구원 홈페이지【KREI회원】에 가입하시면 농업관측월보를 전자우편(e-mail)으로 받아보실 수 있습니다.

인터넷 홈페이지 <http://www.krei.re.kr> ☎ 061) 820-2366 FAX: 061) 820-2409  
<http://www.mafra.go.kr> ☎ 044) 201-2258 FAX: 044) 868-1416

담당자: 성명환(과일과채관측실장), 신성철(토마토, 딸기), 김창수(오이, 애호박), 이병훈(수박, 참외), 최기림(풋고추), 김수빈(그래픽)  
 감 수: 이용선(농업관측센터장)

# 수박을 제외한 과채류 6월 가격 약세 이어질 전망

## 수박 6월 가격 작년보다 높고, 참외 · 토마토는 낮을 전망

- 수박 6월 가격은 상품 1kg에 1,500원~1,800원으로 작년보다 높을 듯
- 참외 6월 가격은 상품 10kg에 2만 1천~2만 6천원으로 작년보다 낮을 전망
- 일반토마토 6월 가격은 상품 10kg에 1만~1만 2천원으로 작년보다 낮을 전망
  - 방울토마토 출하량 증가로 원형 · 대추형 모두 작년보다 낮을 듯

## 풋고추 · 오이 6월 가격 작년보다 낮고, 애호박은 비슷할 듯

- 청양계풋고추 6월 가격은 상품 10kg에 2만 8천~3만 3천원으로 작년보다 낮을 듯
- 애호박 6월 가격은 상품 20개에 8천~1만원으로 작년과 비슷할 듯
- 백다다기오이 6월 가격은 상품 100개에 1만 6천~1만 9천원으로 작년보다 낮을 전망

## ■ 6~7월 정식면적 전망

- 일반토마토 · 원형 방울토마토 · 시설수박 6~7월 정식면적 감소할 듯
- 백다다기오이 · 대추형 방울토마토 6~7월 정식의향 증가할 전망
- 애호박 정식면적 6월에는 감소하나, 7월은 비슷
- 취청오이 · 풋고추(청양계 · 녹광) 6월 정식면적 비슷, 7월은 감소 전망

### ■ 과채류 6~7월 정식의향면적 작년대비 증감률(%)

	일반 토마토	원형 방울토마토	대추형 방울토마토	백다다기 오이	취청오이	애호박	청양계 풋고추	녹광 풋고추	시설수박
6월	-1.6	-1.0	0.7	1.0	0.1	-1.1	-0.2	-0.2	-0.7
7월	-1.4	-0.9	0.8	1.2	-0.5	-0.3	-1.6	-1.7	-1.0

※농업관측정보는 표본조사와 수급분석모형을 이용한 전망자료이므로 통계청의 통계자료와 차이가 있을 수 있습니다.

이 「농업관측(과채)」은 농림축산식품부 지원으로 한국농촌경제연구원 농업관측센터가 농업인들의 재배의향, 작황, 가격 등 각종 통계자료를 수집·분석한 후, 농업 및 통계 전문가들에 자문하여 작성한 것입니다. 전망 결과는 앞으로 기상 및 수급여건의 변동에 따라 달라질 수 있습니다.

월보 및 속보 관련 정보를 SMS 문자로 받고자 하시는 분들은 농업관측센터 홈페이지(<http://aglook.krei.re.kr>) 또는 담당자(061-820-2310)에게 연락바랍니다.