



# 과채

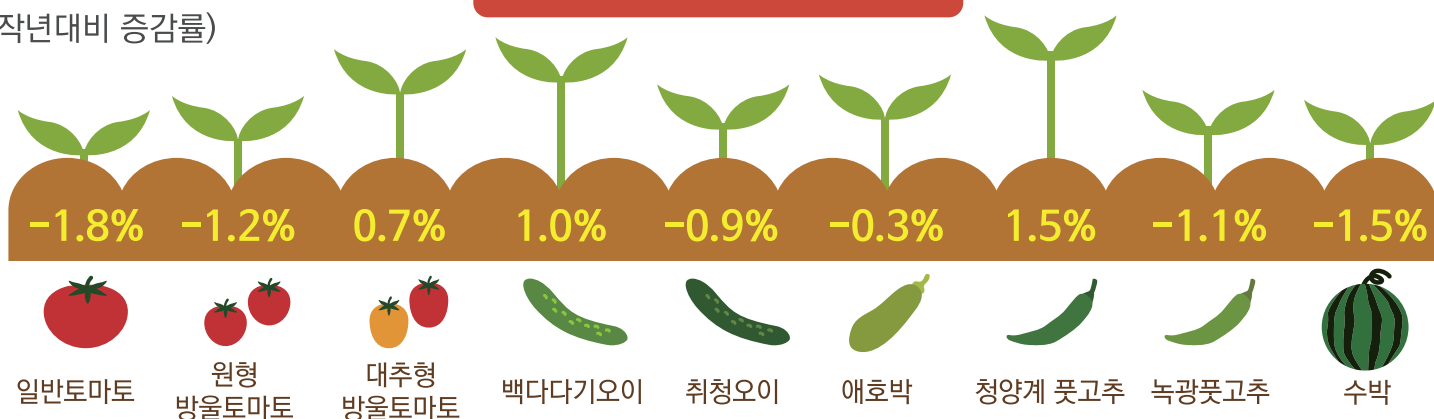
농업관측센터 aglook.krei.re.kr

수박·풋고추를 제외한 과채류 7월 가격 작년보다 낮을 전망



## 2016년 7월 정식의향

(작년대비 증감률)

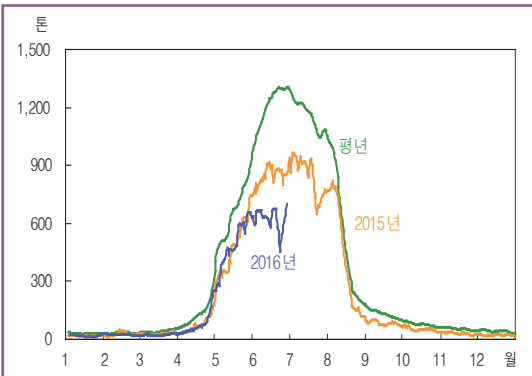


## ■ 수박 도매가격 동향 (상품)



주: 일별 자료는 5일이동평균치임. 평년은 2011~2015년의 일별 자료 중 최대, 최소를 제외한 평균  
자료: 서울시농수산식품공사

## ■ 수박 반입량 동향



주: 일별 자료는 5일이동평균치임. 평년은 2011~2015년의 일별 자료 중 최대, 최소를 제외한 평균  
자료: 서울시농수산식품공사

## ■ 수박 출하예상량 작년대비 증감률

단위: %

	7월	8월
출 하 예 상 면 적	-1.6	-1.4
단 수	0.5	-
출 하 예 상 량	-1.1	-

자료: 농업관측센터, 6월 30일 표본농가 및 모니터 조사치

## ■ 7월 지역별 출하면적 · 단수 작년대비 증감률

단위: %

	강원·경기	영남	호남	충청	전국
비 중	10.8	11.0	13.3	64.9	100.0
면 적	-0.1	-1.3	-2.4	-1.8	-1.6
단 수	0.0	-0.1	0.6	0.7	0.5

자료: 농업관측센터, 6월 30일 표본농가 및 모니터 조사치

## 가격동향 6월 가격 작년보다 높아

- 6월 수박 평균도매가격(가락시장)은 상품 1kg에 1,550원(중품 1,260원)으로 작년보다 3% 높았으나, 평년보다는 4% 낮았다. 반입량은 주산지인 충청지역의 조기 출하와 타 지역도매시장으로의 물량 집중 영향으로 작년보다 27% 감소하였다.

## 출하전망 7월 출하량 작년보다 1% 감소 전망

- 7월 출하면적은 작년보다 2% 감소할 것으로 전망된다. 충북 음성의 면적 변화는 크지 않겠으나, 충남 부여와 논산에서 작년 가격 약세로 면적이 감소하겠으며, 전북 고창에서도 노지수박 재배면적이 축소될 것으로 조사되었다.
- 7월 단수는 충청지역의 고온 피해와 전북 고창에서 노지수박 생리장애가 있었던 작년보다 생육이 양호하여 1% 증가할 것으로 예상된다.
- 7월 출하량은 단수는 증가하나, 출하면적 감소로 작년보다 1% 적을 것으로 전망된다.

## ■ 수박 포전거래 동향

- 6월 충북 음성, 전북 고창 등에서 거래된 수박의 평균 포전 거래가격은 하우스 1동당 300~340만원으로 작년보다 7% 높은 수준으로 조사되었다.

## ■ 수박 작년대비 평균 포전가격 수준

단위: 만원, %

2016년	2015년	등락률
300~340	280~320	7.1~6.3

자료: 농업관측센터, 6월 30일 모니터 조사치

# 7~8월 정식의향 감소할 듯

## 가격전망

### 7월 가격 작년과 비슷할 전망

- 7월 평균도매가격(가락시장)은 출하량이 감소하나, 소비 부진이 이어져 작년(1,380원)과 비슷한 상품 1kg에 1,300~1,500원으로 전망된다.

## 정식의향

### 7~8월 정식의향 감소, 9월 비슷

- 7~8월 시설수박 정식면적은 작년보다 각각 2%, 1% 감소할 전망이다. 충남 부여에서는 최근 발생한 병충해로 정식을 포기하고 토양 관리를 하는 농가가 증가할 것으로 조사되었다.
- 또한, 논산에서는 노동력 감소와 작년 출하기 가격 악세 영향으로 인해 정식면적이 줄 것으로 전망된다.
- 9월 시설수박 정식면적은 작년과 비슷할 것으로 전망된다. 충청지역의 정식의향은 감소하겠으나, 주 출하지인 영남지역에서 작년 출하기 가격 강세로 인해 정식면적이 증가할 것으로 조사되었다.

## ■ 시설수박 지역별 정식의향면적 작년대비 증감률

단위: %

		영남	호남	충청	전국
7월	비 중	-	24.6	75.4	100.0
	증감률	-	-1.2	-1.7	-1.5
8월	비 중	2.8	36.0	61.2	100.0
	증감률	-2.8	-0.6	-0.9	-0.9
9월	비 중	48.1	35.5	16.4	100.0
	증감률	0.5	-0.3	-1.3	-0.1

자료: 농업관측센터, 6월 30일 표본농가 및 모니터 조사치



## ■ 수박 월별 도매가격

단위: 원/kg

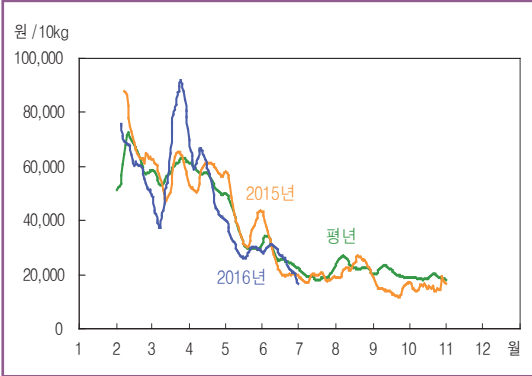
		1월	2월	3월	4월	5월	6월	7월	8월	9월	10월	11월	12월
2016년	상 품	3,139	2,263	2,853	2,566	1,812	1,551	(1,506)					
	중 품	2,524	1,806	2,576	2,230	1,468	1,260	(1,074)					
2015년	상 품	3,475	2,448	2,267	2,484	2,001	1,513	1,376	1,571	1,147	842	1,548	3,244
	중 품	3,150	2,078	2,020	2,230	1,649	1,185	1,052	1,227	911	688	1,310	2,942
평 년	상 품	2,754	3,032	2,406	2,512	2,025	1,612	1,437	1,750	1,200	1,044	1,227	1,948
	중 품	2,356	2,598	2,150	2,189	1,681	1,254	1,101	1,326	922	872	1,007	1,606

주: 1. 품위는가락시장경락가격구분에따름. 평년가격은 2011~2015년의 가격 중 최대, 최소를 제외한 평균

2. ( )는 1일 가격

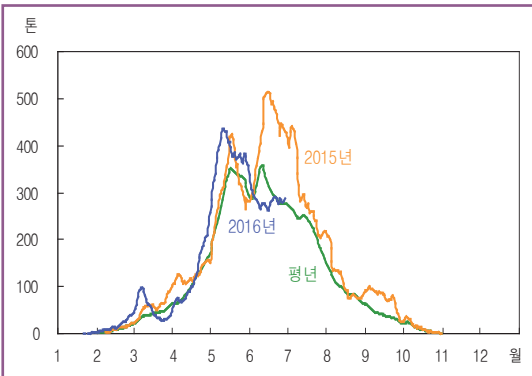
자료: 서울시농수산물공사(가락시장 기준)

## ■ 참외 도매가격 동향 (상품)



주: 일별 자료는 5일이동평균치임. 평년은 2011~2015년의 일별 자료 중 최대, 최소를 제외한 평균  
자료: 서울시농수산식품공사

## ■ 참외 반입량 동향



주: 일별 자료는 5일이동평균치임. 평년은 2011~2015년의 일별 자료 중 최대, 최소를 제외한 평균  
자료: 서울시농수산식품공사

## ■ 참외 출하예상량 작년대비 증감률

단위: %

	7월	8월
출 하 예 상 면 적	-1.5	-1.9
단 수	-0.8	-
출 하 예 상 량	-2.3	-

자료: 농업관측센터, 6월 30일 표본농가 및 모니터 조사치

## ■ 7월 지역별 출하면적 · 단수 작년대비 증감률

단위: %

	경북	전국
비 중	100.0	100.0
면 적	-1.5	-1.5
단 수	-0.8	-0.8

자료: 농업관측센터, 6월 30일 표본농가 및 모니터 조사치

## 가격동향 6월 가격 작년과 비슷

- 6월 참외 평균도매가격(가락시장)은 상품 10kg 상자에 2만 6천원(중품 1만 7,600원)으로 작년과 비슷하였고, 평년보다는 6% 낮은 수준이었다.
- 당초 반입량 감소에도 불구하고 소비 부진으로 작년보다 가격이 낮을 것으로 예상하였으나, 6월 반입량이 크게 감소(작년대비 -34%)하면서 가격은 작년과 비슷한 수준을 형성하였다.
- 반입량이 크게 감소한 원인으로는 작년 작황이 매우 좋았을 뿐만 아니라, 흰가루병이 발생하고 착과가 불량하였기 때문이다.

## 출하전망 7월 출하량 작년보다 2% 적을 듯

- 7월 출하면적은 작년보다 2% 감소할 것으로 전망된다. 전체 재배면적이 감소한 가운데 최근 가격 약세 영향으로 인해 출하를 조기 종료하는 농가가 증가할 것으로 조사되었다.
- 7월 단수는 생육기 흰가루병과 담배가루이가 발생한 농가가 많아 작년보다 1% 감소할 것으로 전망된다.
- 7월 출하량은 출하면적과 단수 감소로 작년보다 2% 적을 것으로 전망된다.

# 7월 가격 작년보다 낮을 전망

## 가격전망

### 7월 가격 작년보다 낮을 듯

- 7월 평균도매가격(가락시장)은 출하량이 감소하나, 소비대체품목인 토마토, 복숭아의 물량 증가 등으로 소비 부진이 예상되어 작년(1만 8,900원)보다 낮은 상품 10kg 상자에 1만 4천~1만 7천원으로 전망된다.
- 6월 착과 지연된 3화방 물량이 7월 상·중순 본격적으로 출하되어 가격 하락세가 예상되나, 주산지 장마 영향에 따라 하락 폭은 제한적일 것으로 전망된다.

### ■ 키위 및 체리 수입동향

단위: 톤

		1~5월	6월	7월	8~12월	합 계
키위	2016년	6,984	7,125			14,109
	2015년	7,818	4,646	3,784	7,551	23,800
체리	2016년	3,418	5,532			8,950
	2015년	5,186	4,542	2,701	151	12,580

자료: 한국무역협회

- 6월 키위 수입량은 53% 증가했으며, 7월에도 뉴질랜드산 착황 양호와 관세율 인하 영향으로 증가세는 이어질 전망이다.
- 6월 체리 수입량은 22% 증가했으며, 7월에도 미국 북서부지역 착황이 좋아 작년보다 많을 것으로 예상된다.

### ■ 주산지와 가락도매시장 참외 거래동향

- 6월 경북 성주의 산지거래량과 가락도매시장 반입량은 작년보다 각각 15%, 34% 감소하였다. 이는 이상 기온으로 생육이 부진하여, 착황이 좋았던 작년보다 출하량이 줄었기 때문이다.
- 6월 평균가격은 산지거래와 가락시장 모두 물량이 크게 감소하였으나, 소비 부진의 영향으로 인해 작년과 비슷한 수준이었다.

### ■ 참외 6월 거래동향 작년대비 증감률

단위: %

		산지거래	가락시장
물량	상순	3.4	-17.7
	중순	-31.0	-50.0
	하순	-14.7	-29.2
계		-15.1	-34.4
평균 가격	상순	-14.0	-16.1
	중순	33.6	30.8
	하순	-5.6	1.5
평균		0.2	0.4

자료: 성주군농업기술센터, 서울시농수산물공사

### ■ 참외 월별 도매가격

단위: 원/10kg상자

		2월	3월	4월	5월	6월	7월	8월	9월	10월
2016년	상 품	61,437	65,087	55,436	30,107	25,999	(12,998)			
	중 품	44,601	47,767	44,433	22,255	17,567	(6,689)			
2015년	상 품	71,157	57,723	56,889	40,704	25,902	18,868	23,128	14,283	15,670
	중 품	55,376	47,490	46,556	32,102	18,847	11,814	14,741	8,240	9,607
평 년	상 품	63,701	58,421	56,951	35,543	27,516	19,606	24,948	21,746	19,327
	중 품	49,267	46,922	46,684	27,782	19,860	12,606	15,980	12,967	12,056

주: 1. 품위는 가락시장 경락가격 구분에 따름. 평년은 2011~2015년의 가격 중 최대, 최소를 제외한 평균

2. ( )는 1월 가격

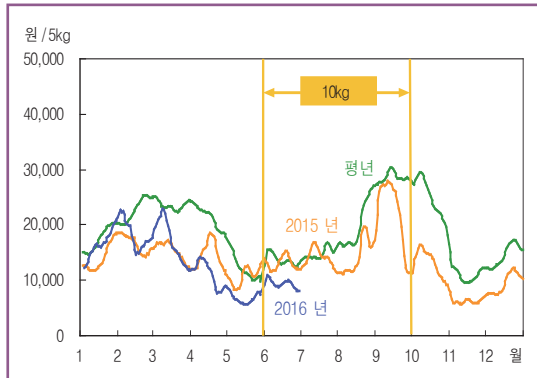
자료: 서울시농수산물공사(가락시장 기준)



# 일반토마토

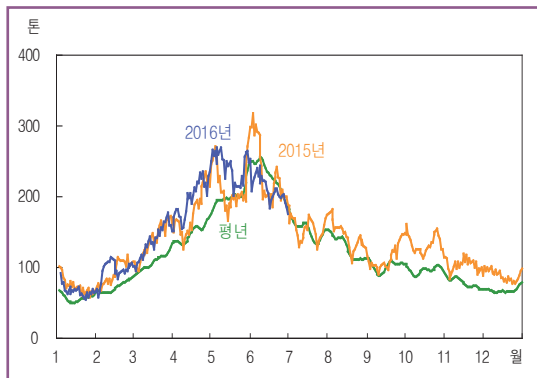


## ■ 일반토마토 도매가격 동향(상품)



주: 일별 자료는 5일이동평균치임. 평년은 2011~2015년의  
일별 자료 중 최대, 최소를 제외한 평균  
자료: 서울시농수산식품공사

## ■ 일반토마토 반입량 동향



주: 일별 자료는 5일이동평균치임. 평년은 2011~2015년의  
일별 자료 중 최대, 최소를 제외한 평균  
자료: 서울시농수산식품공사

## ■ 일반토마토 출하예상량 작년대비 증감률

단위: %

	7월	8월
출하예상면적	1.5	-0.7
단 수	2.9	-
출하예상량	4.4	-

자료: 농업관측센터, 6월 30일 표본농가 및 모니터 조사치

## ■ 7월 지역별 출하면적 · 단수 작년대비 증감률

단위: %

	경기·강원	충청	호남	영남	전국
비 중	72.0	10.8	12.5	4.7	100.0
면 적	1.7	0.2	-0.3	-0.3	1.5
단 수	3.1	2.2	2.9	2.5	2.9

자료: 농업관측센터, 6월 30일 표본농가 및 모니터 조사치

## 가격동향

### 6월에도 가격 약세 지속

- 6월 일반토마토 평균도매가격(가락시장)은 작년보다 28% 낮은 상품 10kg 상자에 9,500원(중품 7,300원)이었다.
- 6월 가락시장 반입량은 주 출하지에서의 기상여건 호조로 작황이 양호하여 작년보다 13% 많은 5,400톤 수준이었다.

## 출하전망

### 7월 출하량 작년보다 4% 증가 전망

- 7월 출하면적은 작년보다 2% 증가할 것으로 전망된다.
- 주 출하지인 강원 철원에서는 재배면적이 소폭 감소하였으나, 강원 화천, 횡성에서 정식을 앞당긴 농가가 많은 것으로 조사되었다.
- 7월 단수는 주산지인 강원지역에서 기상 악화로 작황이 부진했던 작년보다 3% 증가할 것으로 예상된다.
- 7월 출하량은 출하면적과 단수 증가로 작년보다 4% 많을 것으로 전망된다.

## 가격전망

### 7월 가격 작년보다 낮을 듯

- 7월 평균도매가격(가락시장)은 출하량 증가로 작년(1만 4천 원)보다 낮은 상품 10kg 상자에 8천~1만원으로 전망된다.

# 7~9월 정식면적 감소 전망

## 정식의향 7~9월 정식의향 작년보다 감소

- 7월 정식면적은 작년보다 2% 감소할 것으로 전망된다. 전북 장수에서의 면적 변화는 크지 않겠으나, 경북 고령, 경주에서는 멜론 등 타 작목으로 전환할 농가가 많은 것으로 조사되었다.
- 8~9월 정식면적도 작년보다 각각 1%씩 감소할 것으로 전망된다. 부산광역시에서의 면적 변화는 적겠으나, 경남 사천, 밀양에서는 지속된 토마토 가격 약세로 일부 농가가 타 작목으로 전환하려는 의향이 높은 것으로 예상된다.

## ■ 상반기 신선토마토 수출동향

단위: 톤, %

	1~3월	4월	5월	6월	합계
2016년	782	307	280	252	1,621
2015년	790	365	291	336	1,782
증감률	-1.0	-15.9	-3.8	-25.0	-9.0

주: 2016년 6월은 잠정치  
자료: 한국무역협회, 한국관세무역개발원

- 상반기(1~6월) 신선토마토 수출량은 일본에서의 안전성 검사 강화로 수출이 원활하지 못해 작년보다 9% 적은 1,621톤이었다.

## ■ 일반토마토 품종별 반입비중

단위: %

		4월	5월	6월
2016년	도색계	23.7	37.1	40.9
	적색계	76.3	62.9	59.1
2015년	도색계	32.5	42.9	52.5
	적색계	67.5	57.1	47.5

자료: 가락시장 법인자료

- 금년 도색계 반입비중은 작년보다 낮은 수준으로, 도색계 비중이 높아지는 6월에도 적색계보다 적은 것으로 조사되었다. 이는 적색계가 도색계보다 재배가 용이하고 수량성이 높아 많은 농가가 품종 전환하였기 때문이다.

## ■ 지역별 정식의향면적 작년대비 증감률

단위: %

		경기·강원	충청	호남	영남	전국
7월	비 중	22.5	19.6	17.9	40.0	100.0
	증감률	-0.8	-0.7	-0.3	-3.0	-1.8
8월	비 중	6.4	30.1	25.0	38.5	100.0
	증감률	0.0	-0.7	-0.6	-1.1	-0.8
9월	비 중	-	3.2	13.4	83.4	100.0
	증감률	-	0.0	-0.4	-1.1	-1.0

자료: 농업관측센터, 6월 30일 표본농가 및 모니터 조사치

## ■ 일반토마토 월별 도매가격

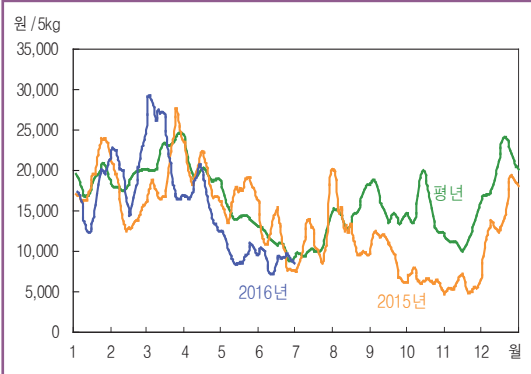
단위: 원/5kg상자

		1월	2월	3월	4월	5월	6월	7월	8월	9월	10월	11월	12월
2016년	상 품	16,388	18,071	17,182	11,147	6,757	9,473	(8,229)					
	중 품	12,554	13,893	14,594	9,626	5,746	7,308	(5,355)					
2015년	상 품	14,201	16,820	15,404	14,500	10,733	13,083	14,037	14,265	22,828	12,997	6,149	9,462
	중 품	11,646	12,584	11,822	12,375	8,967	10,630	11,064	10,275	15,852	9,009	5,021	7,755
평년	상 품	17,196	22,602	23,583	21,381	11,764	13,898	14,573	20,626	28,073	25,687	11,058	14,890
	중 품	13,910	16,576	15,912	14,006	8,585	11,252	11,026	14,865	19,145	17,812	8,755	12,262

주: 1. 품위는 가락시장 경락가격 구분에 따름. 평년가격은 2011~2015년의 가격 중 최대, 최소를 제외한 평균  
2. 6~10월은 10kg 가격임  
3. ( )는 1일 가격  
자료: 서울시농수산식품공사(가락시장 기준)

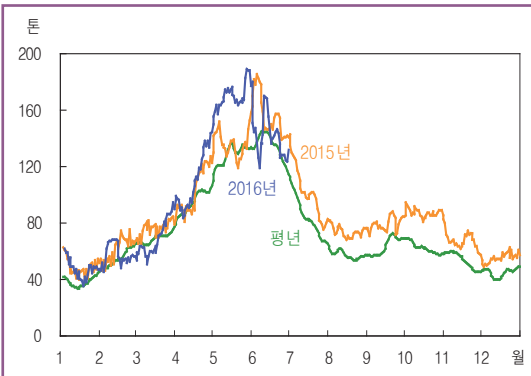
# 방울토마토

## ■ 원형 방울토마토 도매가격 동향 (상품)



주: 일별 자료는 5일이동평균치임. 평년은 2011~2015년의 일별 자료 중 최대, 최소를 제외한 평균  
자료: 서울시농수산식품공사

## ■ 전체 방울토마토 반입량 동향



주: 일별 자료는 5일이동평균치임. 평년은 2011~2015년의 일별 자료 중 최대, 최소를 제외한 평균  
자료: 서울시농수산식품공사

## ■ 원형 방울토마토 출하예상량 작년대비 증감률

단위: %

	7월	8월
출하예상면적	-0.7	-1.4
단 수	2.6	-
출하예상량	1.9	-

자료: 농업관측센터, 6월 30일 표본농가 및 모니터 조사치

## ■ 7월 지역별 출하면적 · 단수 작년대비 증감률

단위: %

	경기·강원	충청	호남	영남	전국
비 중	49.0	35.9	12.1	3.0	100.0
면 적	0.2	-1.6	-1.4	-1.2	-0.7
단 수	2.7	2.4	2.9	2.1	2.6

자료: 농업관측센터, 6월 30일 표본농가 및 모니터 조사치

## 가격동향

6월 가격 원형·대추형 모두 작년보다 낮은 수준

- 6월 방울토마토 평균도매가격(가락시장)은 반입량 증가로 원형의 경우 상품 5kg 상자에 9천원, 대추형은 상품 3kg 상자에 7,100원으로 작년보다 각각 22%, 24% 낮았다.

## 출하전망

7월 원형 출하량 작년보다 증가 전망

- 7월 원형 방울토마토 출하면적은 작년보다 1% 적을 것으로 예상된다. 주 출하지인 강원 춘천에서의 면적 변화는 크지 않으나, 대부분의 주산지에서 여름재배가 용이한 대추형으로 전환한 농가가 많은 것으로 파악되었다.
- 7월 단수는 최근 기상여건 호조로 작황이 양호하여 작년보다 3% 증가할 것으로 조사되었다.
- 7월 원형 방울토마토 출하량은 출하면적이 감소하나, 단수 증가로 작년보다 2% 많을 것으로 전망된다.

## ■ 7월 대추형 출하량 작년보다 4% 증가 전망

- 7월 대추형 방울토마토 출하면적은 대부분의 주산지에서 여름재배가 용이한 대추형으로 품종 전환한 농가가 많아 작년보다 1% 증가할 것으로 예상된다.
- 7월 대추형 방울토마토 출하량은 출하면적과 단수 증가로 작년보다 4% 많을 것으로 전망된다.

## 가격전망

7월 가격 약세 지속 전망

- 7월 원형 방울토마토 평균도매가격(가락시장)은 출하량 증가로 작년(1만 1,800원)보다 낮은 상품 5kg 상자에 9천~1만 1천원으로 전망된다.
- 7월 대추형 방울토마토 평균도매가격(가락시장)은 출하량 증가로 작년(8,500원)보다 낮은 상품 3kg 상자에 6천~8천원으로 전망된다.



# 원형 방울토마토 정식의향 감소세 지속될 듯

## 정식의향

### 7월 정식의향 원형 감소, 대추형 증가

- 7월 원형 방울토마토 정식면적은 작년보다 1% 감소하나, 대추형은 소폭 증가할 것으로 전망된다.
- 경기 평택에서는 원형 방울토마토 재배농가가 대추형으로 품종 전환하거나 오이로 품목 전환하려는 의향이 높으며, 충북 진천에서는 수박 재배 농가가 대추형으로 품목 전환하려는 농가가 많은 것으로 조사되었다.
- 8~9월 원형 방울토마토 정식면적은 작년보다 각각 1%씩 감소하나, 대추형은 작년과 비슷할 것으로 전망된다.
- 전남 보성의 일부 농가가 대추형으로 품종 전환하려는 의향이 높으나, 충남 부여에서는 지속된 가격 약세로 원형과 대추형 모두 타 작목으로 전환할 것으로 예상된다.
- 전체 방울토마토 정식면적은 7월에는 원형이 감소하고 대추형은 증가하여 작년과 비슷할 것으로 예상되나, 8~9월은 원형이 감소하여 작년보다 소폭 감소할 것으로 전망된다.

### ■ 대추형 방울토마토 출하예상량 작년대비 증감률

단위: %

	7월	8월
출하예상면적	0.8	0.7
단 수	2.8	-
출 하 예 상 량	3.6	-

자료: 농업관측센터, 6월 30일 표본농가 및 모니터 조사치

### ■ 지역별 정식의향면적 작년대비 증감률

단위: %

			경기·강원	충청	호남	영남	전국
7월	원형	비 중	57.8	37.2	3.3	1.7	100.0
		증감률	-1.9	-1.2	0.0	0.0	-1.2
	대추형	비 중	27.5	56.1	9.4	7.0	100.0
		증감률	1.3	0.5	0.3	0.2	0.7
8월	원형	비 중	11.4	52.0	28.1	8.5	100.0
		증감률	0.0	-2.8	-0.8	-0.2	-1.3
	대추형	비 중	9.3	57.4	23.2	10.1	100.0
		증감률	0.0	-0.8	0.5	0.2	-0.2
9월	원형	비 중	-	35.5	45.7	18.8	100.0
		증감률	-	-0.7	-0.8	-0.6	-0.7
	대추형	비 중	-	57.0	32.1	10.9	100.0
		증감률	-	-0.7	0.7	0.0	-0.3

자료: 농업관측센터, 6월 30일 표본농가 및 모니터 조사치

### ■ 방울토마토 월별 도매가격

단위: 원/5kg, 3kg상자

		1월	2월	3월	4월	5월	6월	7월	8월	9월	10월	11월	12월
원형	2016년	16,655	19,626	23,466	16,659	9,886	8,966	(9,301)					
	2015년	19,929	15,451	20,306	19,600	17,001	11,525	11,845	12,075	10,262	6,392	5,717	14,254
대추형	2016년	17,326	18,185	18,563	13,906	8,799	7,126	(6,264)					
	2015년	14,249	14,088	15,213	14,563	12,385	9,375	8,518	9,072	11,701	8,878	8,458	10,914
평년	상 품	18,672	18,640	22,583	19,975	14,543	11,053	10,836	15,735	16,362	15,656	12,155	20,110
	중 품	14,766	15,849	19,562	16,796	12,041	8,461	8,098	12,160	13,393	12,459	9,106	15,628

주: 1. 품위는 가락시장 경락가격 구분에 따름. 평년가격은 2011~2015년의 가격 중 최대, 최소를 제외한 평균

2. ( )는 1일 가격

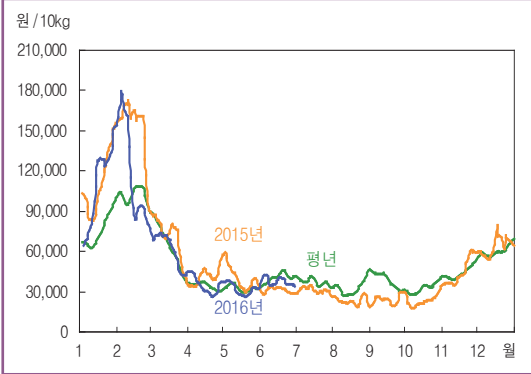
3. 상품기준 원형은 5kg, 대추형은 3kg 가격임

4. 평년은 원형 방울토마토 기준임

자료: 서울시농수산물공사(가락시장 기준)

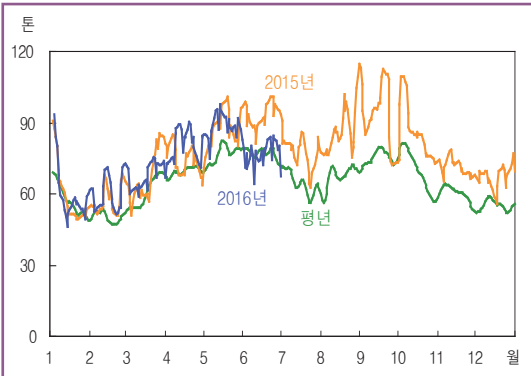
# 청양계 풋고추

## ■ 청양계 풋고추 도매가격 동향(상품)



주: 일별 자료는 5일이동평균치임. 평년은 2011~2015년의 일별 자료 중 최대, 최소를 제외한 평균  
자료: 서울시농수산식품공사

## ■ 청양계 풋고추 반입량 동향



주: 일별 자료는 5일이동평균치임. 평년은 2011~2015년의 일별 자료 중 최대, 최소를 제외한 평균  
자료: 서울시농수산식품공사

## ■ 청양계 풋고추 출하예상량 작년대비 증감률

단위: %

	7월	8월
출하예상면적	-1.5	-1.9
단 수	0.6	-
출 하 예 상 량	-0.9	-

자료: 농업관측센터, 6월 30일 표본농가 및 모니터 조사치

## ■ 7월 지역별 출하면적 · 단수 작년대비 증감률

단위: %

	강원	영남	호남	전국
비 중	37.0	51.4	11.6	100.0
면 적	-2.4	-0.9	-1.2	-1.5
단 수	1.4	0.3	-0.9	0.6

자료: 농업관측센터, 6월 30일 표본농가 및 모니터 조사치

### 가격동향

### 6월 가격 작년보다 높게 형성

- 6월 청양계풋고추 평균도매가격(가락시장)은 상품 10kg 상자에 3만 7,400원(중품 2만 5,100원)으로 작년보다 20% 높았으나, 평년보다는 9% 낮았다.
- 6월 가격이 당초 전망치와 달리 높게 형성된 것은 주산지인 경남 밀양에서 노동력 부족으로 출하가 원활하지 못해 반입량이 작년보다 19% 감소하였기 때문이다.

### 출하전망

### 7월 출하량 작년보다 1% 적을 전망

- 7월 출하면적은 작년보다 2% 감소할 것으로 전망된다.
- 출하 종료를 앞두고 있는 경남 밀양에서 확대된 재배 면적에도 불구하고 노동력이 부족하여 출하면적이 감소하겠으며, 경북 예천에서는 콜라비 등으로 작목 전환한 농가가 있는 것으로 조사되었다.
- 또한, 출하가 본격화되는 강원 인제, 삼척에서는 관리의 어려움과 작년 출하기 가격 약세 영향으로 각각 양배추, 더덕으로의 작목 전환이 많은 것으로 파악되었다.
- 7월 단수는 주 출하지인 강원지역에서 가뭄으로 인해 작황이 부진했던 작년보다 생육 상황이 양호하여 1% 증가할 것으로 조사되었다.
- 7월 출하량은 단수가 증가하나, 출하면적 감소로 작년보다 1% 적을 것으로 전망된다.

# 7월 가격 작년보다 높게 형성될 듯

## 가격전망

### 7월 가격 작년보다 높을 전망

- 7월 평균도매가격(가락시장)은 출하량 감소로 작년 (3만 900원)보다 높은 상품 10kg 상자에 3만 9천~4만 4천원으로 전망된다.

## 정식의향

### 7월 정식의향 증가, 8월은 감소

- 7월 정식면적은 작년보다 2% 증가할 것으로 전망된다.
- 전남 나주에서는 큰 변화가 없겠으나, 광주광역시에서 이른 고온 현상으로 8월 정식을 7월로 앞당기려는 농가가 많은 것으로 조사되었다.
- 또한 전남 담양, 충남 부여에서 작년 출하기(11월 이후) 가격이 높아 기존 농가의 재배규모가 소폭 늘겠으며, 전남 영암에서도 정식의향이 증가한 것으로 파악되었다.
- 8월 정식면적은 광주광역시에서 7월로 정식을 앞당길 농가가 많아 작년보다 1% 감소할 것으로 전망된다.
- 9월 정식면적은 경남 밀양에서 재배규모를 확대하려는 농가가 있어 작년보다 1% 증가할 것으로 전망된다.

## 파리고추 월별 도매가격 동향(상품)

단위: 원/4kg 상자

	5월	6월	7월
2016년	18,319	17,241	(15,500)
2015년	19,812	17,369	13,746

주: ( )는 1일 가격

자료: 서울시농수산물공사

- 6월 파리고추 평균도매가격은 상품 4kg 상자에 1만 7,200원(중품 1만 3,100원)으로 작년보다 1% 낮았다.

## 지역별 정식의향면적 작년대비 증감률

단위: %

		영남	호남	충청	전국
7월	비 중	0.3	93.4	6.3	100.0
	증감률	0.0	1.6	0.2	1.5
8월	비 중	9.3	90.7	-	100.0
	증감률	0.2	-0.7	-	-0.6
9월	비 중	100.0	-	-	100.0
	증감률	1.1	-	-	1.1

자료: 농업관측센터, 6월 30일 표본농가 및 모니터 조사치

## 주요 병해충 예방과 방제

역병	병든 식물체는 일찍 뽑아내고 적용 약제를 관주하여 확산을 막음
탄저병	예방위주 방제, 병든 과실은 발견 즉시 제거 후 적용약제 살포
담배나방	무름과가 발생하여 낙과되므로 8월 중순까지 적용약제 살포
총채벌레	바이러스에 감염된 식물체는 빨리 제거하며, 적용약제 살포

※ 장마 후 고온기 탄저병과 담배나방 발생이 심하므로 예방 위주방제

출처: 농촌진흥청

## 청양계 풋고추 월별 도매가격

단위: 원/10kg상자

		1월	2월	3월	4월	5월	6월	7월	8월	9월	10월	11월	12월
2016년	상 품	108,904	117,514	61,551	34,854	31,826	37,407	(41,355)					
	중 품	98,278	109,944	58,916	31,647	25,189	25,148	(29,531)					
2015년	상 품	114,197	152,167	71,140	41,292	40,622	31,086	30,859	23,326	23,455	23,280	44,570	66,484
	중 품	109,264	146,382	68,362	37,662	34,739	22,479	23,286	18,713	17,119	19,035	38,148	56,347
평 년	상 품	75,972	103,100	63,467	35,010	33,347	40,866	36,855	33,743	40,217	33,641	43,925	61,196
	중 품	69,660	97,345	60,737	31,942	27,346	27,954	26,147	23,970	29,791	28,445	39,281	53,911

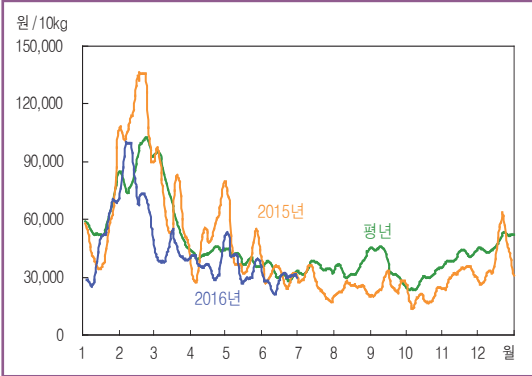
주: 1. 품위는가락시장 경락가격 구분에 따름. 평년가격은 2011~2015년의 가격 중 최대, 최소를 제외한 평균

2. ( )는 1일 가격

자료: 서울시농수산물공사(가락시장 기준)

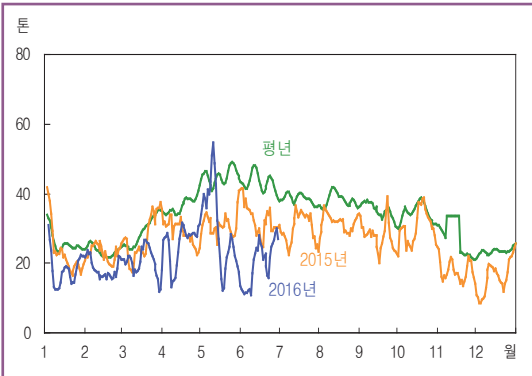
# 일반풋고추

## ■ 일반풋고추 도매가격 동향(녹광, 상품)



주: 일별 자료는 5일이동평균치임. 평년은 2011~2015년의 일별 자료 중 최대, 최소를 제외한 평균  
자료: 서울시농수산식품공사

## ■ 일반풋고추 반입량 동향



주: 1. 일별 자료는 5일이동평균치임. 평년은 2011~2015년의 일별 자료 중 최대, 최소를 제외한 평균  
2. 일반풋고추 반입량은 청양고추와 파리고추를 제외한 물량임  
자료: 서울시농수산식품공사

## ■ 녹광풋고추 출하예상량 작년대비 증감률

단위: %

	7월	8월
출 하 예 상 면 적	-2.2	-2.4
단 수	1.0	-
출 하 예 상 량	-1.2	-

자료: 농업관측센터, 6월 30일 표본농가 및 모니터 조사치

## ■ 7월 지역별 출하면적 · 단수 작년대비 증감률

단위: %

	강원	영남	호남	충청	전국
비 중	83.6	5.6	1.2	9.6	100.0
면 적	-2.3	-0.2	1.4	-2.0	-2.2
단 수	1.1	0.4	-0.4	1.0	1.0

자료: 농업관측센터, 6월 30일 표본농가 및 모니터 조사치

## 가격동향

### 6월 녹광 · 오이맛고추 가격 작년보다 낮아

- 6월 녹광풋고추 평균도매가격(가락시장)은 작년보다 9% 낮은 상품 10kg 상자에 2만 7,900원(중품 1만 9,800원), 오이맛고추는 작년보다 10% 낮은 상품 10kg 상자에 2만 2,400원(중품 1만 7,500원) 수준이었다.

## 출하전망

### 7월 출하량 작년보다 1% 감소 전망

- 7월 출하면적은 작년보다 2% 감소할 것으로 전망된다.
- 봄작형 출하가 마무리되는 충남 공주에서 상대적으로 재배가 용이한 오이맛고추로의 품종 전환이 증가하였으며, 강원 홍천 내면과 횡성에서는 작년 출하기 가격 약세 영향으로 노지재배면적이 준 것으로 조사되었다.
- 7월 단수는 작년보다 1% 증가할 것으로 전망된다. 주 출하지인 강원 홍천, 인제, 횡성에서 일조량과 강수량이 적절하여 작황이 좋은 것으로 조사되었다.
- 7월 출하량은 단수가 증가하나, 출하면적이 감소하여 작년보다 1% 적을 것으로 전망된다.

## 가격전망

### 7월 가격 작년보다 높을 전망

- 7월 녹광풋고추 평균도매가격(가락시장)은 출하량 감소로 작년(2만 6,200원)보다 높은 상품 10kg 상자에 3만 8천~4만 3천원으로 전망된다.

# 7월 녹광 정식의향 작년보다 감소

## 정식의향

### 7월 정식면적 감소, 8월은 비슷할 듯

- 7월 정식면적은 작년보다 1% 감소할 것으로 전망된다.
- 충남 공주와 전남 나주에서 노동력 감소 등의 이유로 정식의향이 감소하였으며, 주 정식지인 전북 고창에서는 작년 출하기 가격 약세 영향으로 기존 농가의 재배규모가 축소될 것으로 조사되었다.
- 8월 정식면적은 호남·충청지역에서 큰 변화 없어 작년과 비슷할 것으로 전망된다.
- 9월 정식면적은 축성재배가 이루어지는 경남 진주에서 정식의향이 감소하여 작년보다 1% 줄 것으로 전망된다.

### ■ 7월 오이맛고추 출하량 작년보다 많을 전망

- 7월 출하량은 주 출하지인 강원 인제, 홍천 내면에서 재배면적이 소폭 감소하였으나, 단수가 증가하여 작년보다 1% 많을 것으로 전망된다.
- 7월 정식면적은 전북 고창, 충남 공주, 부여에서 정식의향이 증가하여 작년보다 1% 확대될 것으로 전망된다. 반면, 8월 정식면적은 작년과 비슷할 것으로 예상된다.
- 9월 정식면적은 경남 진주에서 오이맛고추를 청양계핏고추로 품종 전환할 의향이 높아 작년보다 1% 감소할 것으로 예상된다.

### ■ 일반풋고추 월별 도매가격

		1월	2월	3월	4월	5월	6월	7월	8월	9월	10월	11월	12월
녹광 풋고추	2016년	47,172	76,893	42,777	36,587	37,020	27,932	(35,186)					
	2015년	55,544	112,283	70,498	50,206	45,858	30,642	26,164	24,523	25,393	19,441	31,407	39,553
오이맛 고추	2016년	50,513	65,237	39,707	32,351	27,445	22,379	(28,598)					
	2015년	50,786	68,720	49,604	40,185	36,883	24,797	18,743	21,074	21,648	15,147	26,564	34,207
평년	상품	61,989	88,754	68,795	44,020	40,267	33,316	34,235	38,709	39,351	29,477	40,483	48,038
	중품	53,166	73,168	55,019	34,527	27,540	22,444	21,658	25,619	25,735	19,707	31,687	36,719

단위: 원/10kg상자 상품

주: 1. 품위는 가락시장 경락가격 구분에 따름. 평년가격은 2011~2015년의 가격 중 최대, 최소를 제외한 평균

2. ( )는 1일 가격

3. 평년은 녹광풋고추 기준임

자료: 서울시농수산식품공사(가락시장 기준)

### ■ 홍고추 월별 도매가격 동향 (상품)

단위: 원/10kg상자

	5월	6월	7월
2016년	41,201	39,382	(32,544)
2015년	57,338	68,288	35,196

주: ( )는 1일 가격

자료: 서울시농수산식품공사

- 6월 홍고추 평균도매가격은 상품 10kg 상자에 3만 9,400원(중품 2만 8,400원)으로 작년보다 42% 낮았다.

### ■ 녹광 지역별 정식의향면적 작년대비 증감률

단위: %

		영남	호남	충청	전국
7월	가중치	-	88.2	11.8	100.0
	증감률	-	-1.1	-1.3	-1.1
8월	가중치	3.4	84.7	11.9	100.0
	증감률	-0.1	-0.2	-0.1	-0.2
9월	가중치	89.6	10.4	-	100.0
	증감률	-0.9	-2.0	-	-0.9

자료: 농업관측센터, 6월 30일 표본농가 및 모니터 조사치

### ■ 오이맛 지역별 정식의향면적 작년대비 증감률

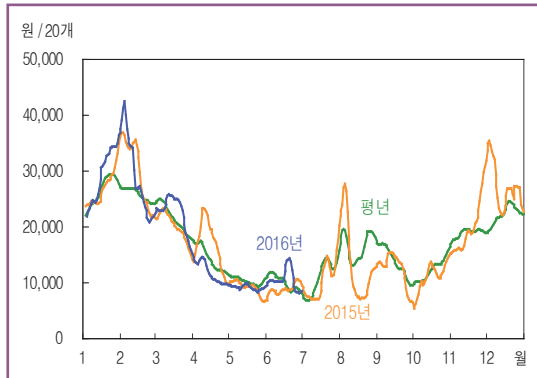
단위: %

		영남	호남	충청	전국
7월	가중치	-	32.6	67.4	100.0
	증감률	-	0.9	1.4	1.2
8월	가중치	13.9	-	86.1	100.0
	증감률	0.0	-	0.1	0.1
9월	가중치	100.0	-	-	100.0
	증감률	-0.9	-	-	-0.9

자료: 농업관측센터, 6월 30일 표본농가 및 모니터 조사치

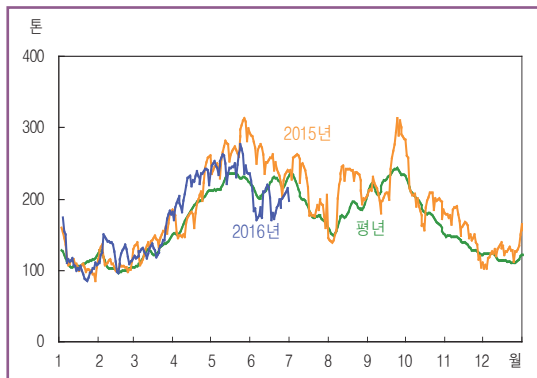


## ■ 애호박 도매가격 동향(상품)



주: 일별 자료는 5일이동평균치임. 평년은 2011~2015년의 일별 자료 중 최대, 최소를 제외한 평균  
자료: 서울시농수산물공사

## ■ 애호박 반입량 동향



주: 일별 자료는 5일이동평균치임. 평년은 2011~2015년의 일별 자료 중 최대, 최소를 제외한 평균  
자료: 서울시농수산물공사

## ■ 애호박 출하예상량 작년대비 증감률

단위: %

	7월	8월
출하예상면적	0.5	-0.2
단 수	0.3	-
출 하 예 상 량	0.8	-

자료: 농업관측센터, 6월 30일 표본농가 및 모니터 조사치

## ■ 7월 지역별 출하면적 · 단수 작년대비 증감률

단위: %

	강원	경기	영남	호남	충청	전국
비 중	45.9	25.1	0.4	0.3	28.3	100.0
면 적	0.7	0.7	0.2	-0.8	0.1	0.5
단 수	0.3	0.3	-0.3	-0.2	0.4	0.3

자료: 농업관측센터, 6월 30일 표본농가 및 모니터 조사치

## 가격동향

## 6월 가격 작년보다 높아

- 6월 애호박 평균도매가격(가락시장)은 작년보다 19% 높은 상품 20개에 1만 600원(중품 7,900원)이었다.
- 주산지인 충청으로 5월 하순부터 흐린 날이 이어지면서 상 · 중순 가격은 각각 작년보다 26%, 40% 높았으나, 강원지역 출하가 늘면서 하순 가격은 4% 낮았다.

## 출하전망

## 7월 출하량 작년보다 1% 증가 전망

- 7월 출하면적은 작년보다 1% 증가할 것으로 전망된다.
- 경기 양주, 평택에서는 작년 출하기 가격 약세로 인해 백다다기오이로 작목을 전환한 농가가 일부 있는 반면 경기 포천에서는 재배면적이 소폭 증가한 것으로 조사되었다.
- 점차 출하비중이 확대되는 강원 화천에서는 정식을 앞당겨 출하가 빨라졌으며, 춘천에서도 작년보다 이른 출하를 위해 정식시기를 조정한 것으로 파악되었다.
- 7월 단수는 최근 주산지에서의 강우일수 확대에도 불구하고, 고온 · 가뭄 영향으로 작황이 부진했던 작년과 비슷할 것으로 조사되었다.
- 7월 출하량은 출하면적이 증가하여 작년보다 1% 많을 것으로 전망된다.

# 7월 가격 작년보다 낮을 전망

## 가격전망

### 7월 가격 작년보다 낮을 듯

- 7월 평균도매가격(가락시장)은 출하량이 증가하여 작년(1만 500원)보다 낮은 상품 20개에 7천~1만원으로 전망된다.

## 정식의향

### 7~8월 정식면적 비슷, 9월은 증가 전망

- 7~8월 정식면적은 각각 충북 음성과 전남 광양에서 정식의향이 확대 되겠으나, 전반적으로는 작년과 큰 변화가 없을 것으로 예상된다.
- 9월 정식면적은 작년보다 2% 증가할 것으로 전망된다.
- 경남 진주에서는 신규 농업인 유입 및 조기 출하 의향이 증가하였으며, 전남 광양, 광주광역시에서도 10월 정식을 9월로 앞당길 것으로 조사되었다.
- 충남 부여에서는 작년 겨울철 가격이 높아 재배면적을 확대하려는 농가가 있겠으며, 충북 청주의 토마토 농가도 계속된 가격 약세로 작목 전환할 의향이 높은 것으로 파악 되었다.

## ■ 주키니/단호박 월별 도매가격 동향 (상품)

단위: 원/10kg상자, 8kg망

		5월	6월	7월
주 키 니	2016년	8,543	7,838	(6,802)
	2015년	7,781	5,778	8,565
	평 년	8,074	7,371	11,263
단 호 박	2016년	6,246	8,426	(6,756)
	2015년	11,100	11,376	7,624
	평 년	11,204	11,734	9,502

주: ( )는 1일 가격  
자료: 서울시농수산식품공사

- 주키니호박 6월 도매가격은 상품 10kg 상자에 7,800원으로 작년과 평년보다 각각 36%, 6% 높았다.
- 단호박 6월 도매가격은 상품 8kg 망에 8,400원으로 전월대비 35% 상승했으나, 작년과 평년보다는 각각 26%, 28% 낮게 형성되었다.

## ■ 지역별 정식의향면적 작년대비 증감률

단위: %

		강원	경기	영남	호남	충청	전국
7월	비 중	28.7	24.8	2.1	3.7	40.7	100.0
	증감률	-1.3	-0.2	0.0	0.4	0.3	-0.3
8월	비 중	2.4	8.0	0.2	5.4	84.0	100.0
	증감률	0.0	-0.6	0.1	1.4	0.5	0.3
9월	비 중	-	3.9	33.1	32.4	30.6	100.0
	증감률	-	0.6	2.3	1.8	0.7	1.7

자료: 농업관측센터, 6월 30일 표본농가 및 모니터 조사치

## ■ 애호박 월별 도매가격

단위: 원/20개

		1월	2월	3월	4월	5월	6월	7월	8월	9월	10월	11월	12월
2016년	상 품	29,327	29,078	22,603	11,825	9,137	10,574	(7,771)					
	중 품	27,253	26,777	20,879	10,494	8,030	7,884	(5,191)					
2015년	상 품	26,994	30,913	20,138	16,804	9,179	8,888	10,524	12,947	12,839	11,371	20,232	26,773
	중 품	24,832	28,206	18,624	14,734	7,846	6,847	7,484	9,503	10,670	9,633	17,160	23,667
평 년	상 품	26,906	26,315	21,709	14,684	10,539	10,628	11,290	16,886	13,783	12,235	19,781	22,411
	중 품	24,746	23,696	20,238	13,343	9,158	8,242	8,058	12,340	11,057	10,141	16,913	20,343

주: 1. 품위는가락시장 경락가격 구분에 따름. 평년가격은 2011~2015년의 가격 중 최대, 최소를 제외한 평균

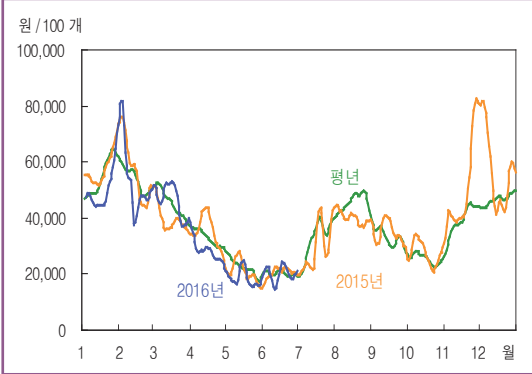
2. ( )는 1일 가격

자료: 서울시농수산식품공사(가락시장 기준)



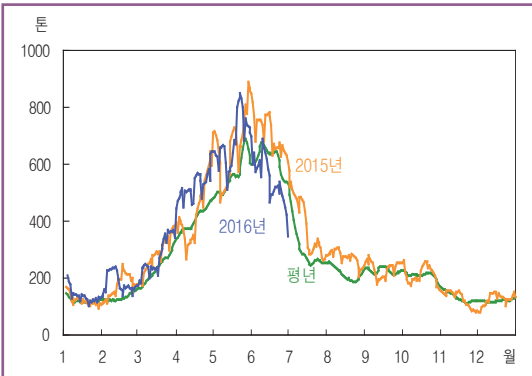
# 백다다기오이

## ■ 백다다기오이 도매가격 동향(상품)



주: 일별 자료는 5일이동평균치임. 평년은 2011~2015년의 일별 자료 중 최대, 최소를 제외한 평균  
자료: 서울시농수산식품공사

## ■ 백다다기오이 반입량 동향



주: 일별 자료는 5일이동평균치임. 평년은 2011~2015년의 일별 자료 중 최대, 최소를 제외한 평균  
자료: 서울시농수산식품공사

## ■ 백다다기오이 출하예상량 작년대비 증감률

단위: %

	7월	8월
출 하 예 상 면 적	2.0	2.3
단 수	0.3	-
출 하 예 상 량	2.3	-

자료: 농업관측센터, 6월 30일 표본농가 및 모니터 조사치

## ■ 7월 지역별 출하면적 · 단수 작년대비 증감률

단위: %

	강원	경기	영남	호남	충청	전국
비 중	50.4	3.6	4.3	0.2	41.5	100.0
면 적	2.5	-1.4	-0.6	0.0	2.1	2.0
단 수	0.3	0.2	-1.0	-1.2	0.4	0.3

자료: 농업관측센터, 6월 30일 표본농가 및 모니터 조사치

## 가격동향

## 6월 가격 작년보다 낮아

- 6월 백다다기오이 평균도매가격(가락시장)은 작년보다 1% 낮은 상품 100개에 2만 200원(중품 1만 6,800원)이었다.
- 5월 하순 충청지역의 강우로 6월 상순 가격은 작년보다 14% 높았으나, 이후 강원지역 출하가 이어지면서 중·하순 가격은 각각 9%, 4% 낮았다.

## 출하전망

## 7월 출하량 작년보다 2% 증가 전망

- 7월 출하면적은 작년보다 2% 증가할 것으로 전망된다.
- 출하가 본격화되는 강원 춘천에서 재배규모가 확대되었으며, 홍천 고령지지역에서는 무, 풋고추 등 타 작목에서 백다다기오이로의 전환이 많아 작년보다 출하면적이 증가할 것으로 조사되었다.
- 출하비중이 큰 충남 공주와 천안에서는 각각 토마토, 취청오이에서 백다다기오이로 작목을 전환한 것으로 파악되었다.
- 7월 단수는 주산지인 강원·충청지역에서의 잦은 강우로 기상여건이 악화되었으나, 일조시간이 감소했던 작년과 비슷할 것으로 조사되었다.
- 7월 출하량은 출하면적 증가로 작년보다 2% 많을 것으로 전망된다.

# 7월 출하량 작년보다 많을 듯

## 가격전망 7월 가격 작년보다 낮을 전망

- 7월 평균도매가격(가락시장)은 출하량 증가로 작년(2만 9,700원)보다 낮은 상품 100개에 2만 6천~3만원으로 전망된다.

## 정식의향 7~8월 정식의향 증가, 9월은 감소할 듯

- 7월 정식면적은 작년보다 1% 증가할 것으로 전망된다. 충북 제천과 충남 천안에서는 전반적인 과채 가격 약세로 타 작목에서 백다다기오이로 전환할 농가가 많은 것으로 조사되었다.
- 8월 정식면적은 작년보다 3% 증가할 것으로 전망된다. 충남 공주와 천안의 토마토, 취청오이 농가에서 백다다기오이로 작목을 전환하겠으며, 부여에서도 정식면적이 확대될 것으로 파악되었다.
- 9월 정식면적은 작년보다 1% 감소할 것으로 전망된다. 대전광역시에서는 여름작형 출하를 연장하여 억제작형 정식의향이 감소하겠으며, 충북 청주의 일부 농가에서도 최근 낮은 가격으로 재배규모를 줄일 것으로 예상된다.

## ■ 가시오이 월별 도매가격 동향(상품)

단위: 원/10kg상자

		5월	6월	7월
부산	2016년	14,600	16,286	(18,000)
	2015년	13,037	12,758	14,638
	평년	14,498	14,261	16,215
대구	2016년	16,800	17,238	(19,000)
	2015년	11,963	9,727	12,609
	평년	14,776	12,632	15,673

주: ( )는 1일 가격

자료: 한국농수산식품유통공사

- 가시오이 6월 도매가격은 부산이 1만 6,300원으로 작년과 평년보다 각각 28%, 14% 높았고, 대구는 1만 7,200원으로 77%, 36% 높게 형성되었다.

## ■ 지역별 정식의향면적 작년대비 증감률

단위: %

		강원	경기	영남	호남	충청	전국
7월	비중	27.0	37.7	-	-	35.3	100.0
	증감률	1.5	-0.5	-	-	2.1	1.0
8월	비중	12.2	20.0	0.3	-	67.5	100.0
	증감률	1.9	0.4	0.0	-	3.3	2.5
9월	비중	-	3.8	-	7.1	89.1	100.0
	증감률	-	0.2	-	0.0	-1.1	-0.9

자료: 농업관측센터, 6월 30일 표본농가 및 모니터 조사치

## ■ 백다다기오이 월별 도매가격

단위: 원/100개

		1월	2월	3월	4월	5월	6월	7월	8월	9월	10월	11월	12월
2016년	상품	49,570	54,472	46,588	28,231	18,433	20,161	(23,503)					
	중품	40,914	46,694	42,028	25,509	15,957	16,778	(18,324)					
2015년	상품	57,872	59,163	39,642	35,254	20,996	20,273	29,655	39,809	35,529	27,411	51,139	57,590
	중품	49,470	50,424	35,961	31,637	18,268	17,328	22,834	27,744	26,874	22,256	38,475	44,197
평년	상품	56,071	55,791	45,496	33,301	22,408	20,721	31,813	47,039	33,175	25,152	38,069	47,425
	중품	49,041	48,600	40,392	29,855	19,660	17,536	23,873	35,104	24,660	20,656	31,259	39,168

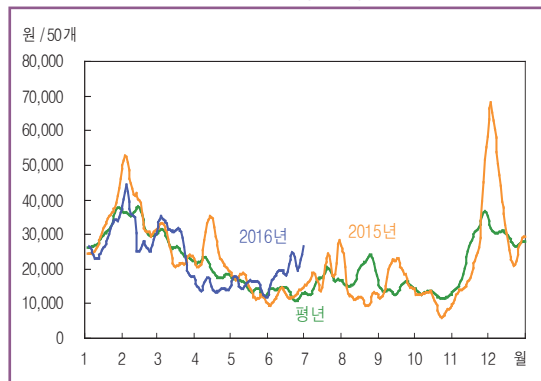
주: 1. 품위는가락시장 경락가격 구분에 따름. 평년가격은 2011~2015년의 가격 중 최대, 최소를 제외한 평균

2. ( )는 1일 가격

자료: 서울시농수산식품공사(가락시장 기준)

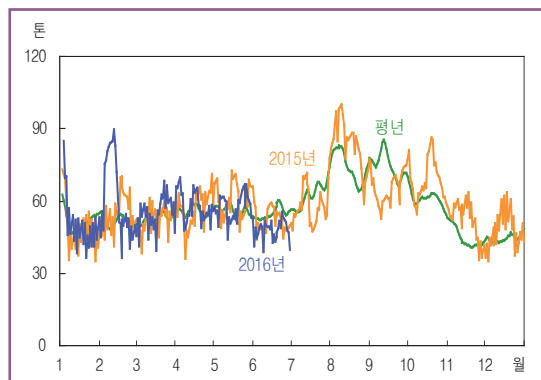
# 취청오이

## ■ 취청오이 도매가격 동향(상품)



주: 일별 자료는 5일이동평균치임. 평년은 2011~2015년의 일별 자료 중 최대, 최소를 제외한 평균  
자료: 서울시농수산식품공사

## ■ 취청오이 반입량 동향



주: 일별 자료는 5일이동평균치임. 평년은 2011~2015년의 일별 자료 중 최대, 최소를 제외한 평균  
자료: 서울시농수산식품공사

## ■ 취청오이 출하예상량 작년대비 증감률

단위: %

	7월	8월
출하예상면적	-0.6	-0.9
단수	0.1	-
출하예상량	-0.5	-

자료: 농업관측센터, 6월 30일 표본농가 및 모니터 조사치

## ■ 7월 지역별 출하면적·단수 작년대비 증감률

단위: %

	강원	경기	호남	충청	전국
비중	27.1	2.8	12.5	57.6	100.0
면적	-1.5	-0.2	-1.6	0.1	-0.6
단수	0.5	0.0	-0.8	0.2	0.1

자료: 농업관측센터, 6월 30일 표본농가 및 모니터 조사치

## 가격동향 6월 가격 작년보다 상승

- 6월 취청오이 평균도매가격(가락시장)은 작년보다 63% 높은 상품 50개에 2만원(중품 1만 7,100원)이었다.
- 가격 상승 폭이 매우 컸던 이유는 작년의 경우 반입량 감소에도 불구하고 소비 심리 위축으로 가격 형성이 어려웠던 것과 달리 금년에는 이른 더위로 소비가 일정 부분 회복되는데 비해 출하가 원활하지 못했기 때문이다.

## 출하전망 7월 출하량 작년보다 1% 감소 전망

- 7월 출하면적은 작년보다 1% 감소할 것으로 전망된다.
- 충북 진천에서 작황 부진으로 백다다기오이에서 취청오이로 전환된 면적이 있는 반면, 충북 제천, 충주와 충남 천안에서는 백다다기오이로의 전환이 많았던 것으로 조사되었다.
- 강원 화천, 횡성에서는 작년 출하기 가격 약세 및 시설화 사업으로 작목을 전환한 농가가 많은 것으로 파악되었다.
- 7월 단수는 주산지에서의 잦은 비로 일조가 부족하겠으나, 고온과 가뭄으로 작황이 부진했던 작년과 비슷할 것으로 조사되었다.
- 7월 출하량은 출하면적 감소로 작년보다 1% 적을 것으로 전망된다.



# 7~9월 정식의향 감소세 이어질 전망

## 가격전망

### 7월 가격 작년보다 높을 전망

- 7월 평균도매가격(가락시장)은 출하량이 감소하여 작년(1만 9,600원)보다 높은 상품 50개에 2만 4천~2만 8천원으로 전망된다.

## 정식의향

### 7~9월 정식의향 작년보다 감소 전망

- 7~8월 정식면적은 충청지역에서 백다다기오이로 작목을 전환하고, 강원 횡성에서 노지재배면적을 축소하여 작년보다 각각 1%씩 감소할 전망이다.
- 9월 정식면적은 대전광역시와 호남 일부 지역에서 작년 출하기 가격이 높았던 10월로 정식을 늦추려는 농가가 많아 작년보다 1% 줄 것으로 전망된다.

## ■ 취청오이 월별 도매가격 동향(상품)

단위: 원/10kg상자

		5월	6월	7월
광주	2016년	20,350	24,857	(35,000)
	2015년	18,167	16,636	21,957
	평년	17,960	17,740	21,544

주: ( )는 1일 가격

자료: 한국농수산식품유통공사

- 취청오이 6월 광주 도매가격은 상품 10kg 상자에 2만 4,900원으로 작년과 평년보다 각각 49%, 40% 높았다.

## ■ 지역별 정식의향면적 작년대비 증감률

단위: %

		강원	경기	영남	호남	충청	전국
7월	비 중	3.2	11.7	2.2	7.0	75.9	100.0
	증감률	-1.7	0.1	0.0	0.1	-1.0	-0.9
8월	비 중	3.5	6.4	1.9	5.2	83.0	100.0
	증감률	-0.5	0.0	0.0	-0.1	-1.9	-1.4
9월	비 중	-	-	-	26.3	73.7	100.0
	증감률	-	-	-	-0.6	-0.9	-0.7

자료: 농업관측센터, 6월 30일 표본농가 및 모니터 조사치

## ■ 취청오이 월별 도매가격

단위: 원/50개

		1월	2월	3월	4월	5월	6월	7월	8월	9월	10월	11월	12월
2016년	상 품	28,302	31,181	28,429	14,693	15,538	19,992	(23,891)					
	중 품	25,420	28,122	25,419	12,443	13,306	17,079	(20,012)					
2015년	상 품	32,267	40,160	25,499	25,658	14,988	12,280	19,643	12,086	17,943	10,426	23,628	38,353
	중 품	29,847	37,039	22,762	22,733	11,893	9,782	15,854	9,163	15,397	8,723	20,330	31,106
평년	상 품	31,587	35,567	26,326	20,462	15,805	13,337	18,041	20,712	14,360	12,116	25,637	30,546
	중 품	29,030	33,022	23,662	18,031	13,175	10,586	14,105	16,994	11,916	10,217	22,140	26,006

주: 1. 품위는 가락시장 경락가격 구분에 따름. 평년가격은 2011~2015년의 가격 중 최대, 최소를 제외한 평균

2. ( )는 1일 가격

자료: 서울시농수산식품공사(가락시장 기준)

## 과채관측 8월호 예고 (예정일자: 2016. 8. 4)

- 품 목: 오이(백다다기, 취청), 애호박, 토마토(일반, 방울), 수박, 참외, 풋고추(청양, 일반)
- 내 용: 정식의향면적, 출하면적, 작황, 가격전망

이 『농업관측월보』는 인터넷(<http://aglook.krei.re.kr>) 및 농업전문지를 통해서도 볼 수 있습니다. 『농업관측월보』와 관련하여 의견이 있으신 분은 한국농촌경제연구원 인터넷 홈페이지 내의【질문 & 답변】을 선택한 후【쓰기】를 이용하여 의견을 보내 주시기 바랍니다. 저희 연구원 홈페이지【KREI회원】에 가입하시면 농업관측월보를 전자우편(e-mail)으로 받아보실 수 있습니다.

인터넷 홈페이지 <http://www.krei.re.kr> ☎ 061) 820-2366 FAX: 061) 820-2409  
<http://www.mafra.go.kr> ☎ 044) 201-2258 FAX: 044) 868-1416

담당자: 성명환(과일과채관측실장), 신성철(토마토, 딸기), 김창수(오이, 애호박), 이병훈(수박, 참외), 최기림(풋고추), 김수빈(그래픽)  
 감 수: 이용선(농업관측센터장)

## 수박 · 풋고추를 제외한 과채류 7월 가격 작년보다 낮을 전망

### 토마토 · 참외 7월 가격 작년보다 낮고, 수박은 비슷할 전망

- 일반토마토 7월 가격은 상품 10kg에 8천~1만원으로 작년보다 낮을 전망  
- 방울토마토 출하량 증가로 원형 · 대추형 모두 작년보다 낮을 듯
- 참외 7월 가격은 상품 10kg에 1만 4천~1만 7천원으로 작년보다 낮을 전망
- 수박 7월 가격은 상품 1kg에 1,300원~1,500원으로 작년과 비슷할 전망

### 오이 · 애호박 7월 가격 작년보다 낮고, 풋고추는 높을 듯

- 백다다기오이 7월 가격은 상품 100개에 2만 6천~3만원으로 작년보다 낮을 전망
- 애호박 7월 가격은 상품 20개에 7천~1만원으로 작년보다 낮을 전망
- 청양계풋고추 7월 가격은 상품 10kg에 3만 9천~4만 4천원으로 작년보다 높을 듯

### ■ 7~8월 정식면적 전망

- 일반토마토 · 원형 방울토마토 · 시설수박 · 취청오이 7~8월 정식의향은 감소 전망
- 백다다기오이 7~8월 정식의향 작년보다 증가, 애호박은 비슷할 듯
- 대추형 방울토마토 7월 정식면적은 증가하나, 8월은 비슷
- 청양계풋고추 7월 정식면적 증가하나, 8월은 감소 전망
- 녹광풋고추 7월 정식의향 작년보다 감소, 8월은 비슷할 듯

■ 과채류 7~8월 정식의향면적 작년대비 증감률(%)

	일반 토마토	원형 방울토마토	대추형 방울토마토	백다다기 오이	취청오이	애호박	청양계 풋고추	녹광 풋고추	시설수박
7월	-1.8	-1.2	0.7	1.0	-0.9	-0.3	1.5	-1.1	-1.5
8월	-0.8	-1.3	-0.2	2.5	-1.4	0.3	-0.6	-0.2	-0.9

※농업관측정보는 표본조사와 수급분석모형을 이용한 전망자료이므로 통계청의 통계자료와 차이가 있을 수 있습니다.

이 「농업관측(과채)」은 농림축산식품부 지원으로 한국농촌경제연구원 농업관측센터가 농업인들의 재배의향, 작황, 가격 등 각종 통계자료를 수집·분석한 후, 농업 및 통계 전문가들에 자문하여 작성한 것입니다. 전망 결과는 앞으로 기상 및 수급여건의 변동에 따라 달라질 수 있습니다.

월보 및 속보 관련 정보를 SMS 문자로 받고자 하시는 분들은 농업관측센터 홈페이지(<http://aglook.krei.re.kr>) 또는 담당자(061-820-2310)에게 연락바랍니다.