

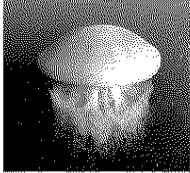
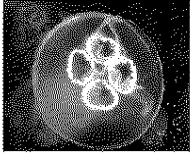
해파리 모니터링 주간보고(2016년 6월 23일)

- ▶ From : Name : 국립수산물과학원 해파리대책반
Tel : 051-720-2236
Fax : 051-720-2239
Email : jellyfish@korea.kr
- ▶ T0 : _____
- ▶ Date : 2015년 6월 23일
- ▶ Page : 표지포함 9
- ▶ Memo : 팩스 전달이 잘못 되었으면 전화 연락을 부탁드립니다.

해파리 모니터링 주간보고(2016년6월23일)

- 어업인 해파리모니터링요원 및 지자체의 협조로 취합/분석 자료임 -
(국립수산물과학원 해파리대책반)

□ 해파리 주간 동향 (2016.6.17 - 6.23일)

종류	출현해역	출현률	독성	비고
노무라입깃해파리 	○서·남해 출현 <ul style="list-style-type: none"> 경남 연근해 등 5곳 출현 <ul style="list-style-type: none"> - 인천 소야도 연안 - 부산 생도 연안 - 경남 남해 대도 연안 - 제주 중문해수욕장/신창리 연안 	6/9(3.37%) ↓ 6/16(4.14%) ↓ 6/23(3.11%)	강독성	
보름달물해파리 	○동·서·남해 출현 일부해역 밀집 출현 <ul style="list-style-type: none"> 경남 연근해 등 104곳 출현 <ul style="list-style-type: none"> - 인천 송도/백령도/장봉도/덕적도 - 경기 자월도/평택/도리도마을어장/궁평/풍도/대부도 연안 - 충남 삼시도/나치도 연안 - 전북 비안도/개야도/비응도/광송리 - 전남 소리도/완도/신지면 연안 - 경남 사량도/육지도/가조도/쌍근지선/천곡/하이면/남해미조 연안 - 부산 동백섬/태종대 연안 - 강원 남대천/목호항/삼척/물치 연안 경기/충남/전남/경남/부산/강원 일부해역 밀집 출현 <ul style="list-style-type: none"> - 경기 석천리/입파도 - 충남 외연도/녹도/화서도/난지도/대전항/천수만/연도 연안 - 전북 삼이동파도/위도무녀도/새만금/왕등도/비안도/장지도/비응항/나운동/연도/아미도 연안 - 전남 흑산도/불모도/독량만 연안 - 경남 창원원전/앵강만/서포/육지도/잠도/지란만/죽림만/마산만/마산합동/구조과/계곡/가조도 연안 - 부산 가덕도/생도/오륙도/창사포/태종대 연안 - 경북 경주 갑포/대진항 연안 - 강원 묵호/속초 연안 	6/9(58.43%) ↓ 6/16(51.48%) ↓ 6/23(64.6%)	약독성	※ 출현률은 이번 주 조사된 393명 중 응답자 214명에서 해파리를 관찰한 사람 수를 백분율화한 값으로 참고 할 수는 있으나 대량 출현의 결정적 판단 근거로 이용 될 수 없음.

<p>커튼원양해파리</p> 	<p>○경남·강원 소량 출현</p> <ul style="list-style-type: none"> • 경남 연근해 등 11곳 출현 <ul style="list-style-type: none"> - 경기 도리도마을어장 연안 - 경남 가조도/죽림만/마산만/구조라 마산합동원전/천곡/남해미조 연안 - 강원 물치 연안 	<p>6/9(1.12%)</p> <p>↓</p> <p>6/16(5.92%)</p> <p>↓</p> <p>6/23(6.83%)</p>	강독성	
<p>유령해파리</p> 	<p>○경남 소량 출현</p> <ul style="list-style-type: none"> • 경남 남해 대도 소량 출현 	<p>6/23(0.62%)</p>	강독성	
<p>상자해파리</p> 	<p>○동·남해·제주 출현</p> <ul style="list-style-type: none"> • 강원 연근해 등 4곳 출현 <ul style="list-style-type: none"> - 강원 속초 연안 다수 출현 - 제주 차귀도 연안 - 부산 생도 연안 - 울산 주전 연안 	<p>6/16(1.78%)</p> <p>↓</p> <p>6/23(2.48%)</p>	맹독성	
<p>야광원양해파리</p> 	<p>○경남·강원 출현</p> <ul style="list-style-type: none"> • 경남 연근해 등 2곳 출현 <ul style="list-style-type: none"> - 강원 묵호 앞바다 다수 출현 - 경남 남해 물건항 연안 	<p>6/16(1.18%)</p> <p>↓</p> <p>6/23(1.24%)</p>	강독성	
<p>오이빛해파리</p> 	<p>○강원·경북 소량 출현</p> <ul style="list-style-type: none"> • 강원 연근해 등 2곳 출현 <ul style="list-style-type: none"> - 경북 울진 죽변 연안 - 강원 고성군 거진 연안 	<p>6/9(1.12%)</p> <p>↓</p> <p>6/16(0.59%)</p> <p>↓</p> <p>6/23(1.24%)</p>		

□ 조치사항

- 국립수산물과학원은 2016년 5월 12일부터 노무라입깃해파리가 출현한 동중국해 특정점에 위성추적 표류부이를 투하하여 시간별 물흐름을 추적하고 있습니다. 해파리의 이동경로에 참고자료로 활용하고 있습니다(붙임 5).

□ 지자체, 어업인 등 협조사항

- 대량출현 및 어업피해 발생 시 즉시 통보 바람
- 독성해파리의 출현빈도가 증가하고 있어 해수욕장 안전사고에 각별한 주의 요망
 - 제주, 경남, 부산, 울산, 경북, 강원 해역은 강독성 및 맹독성 해파리가 지속적으로 출현하고 있어 각별한 주의가 요망됨
- * 출현해역은 해파리 주간 동향의 세부 출현해역 참조
- 미기록 또는 맹독성 해파리 발생 시 즉시 통보 바람
- 보름달물해파리 주의보발령에 따른 해파리모니터링 강화 및 검토 후 제거작업 수행 바람
 - 발령일 : 2016년 6월 2일
 - 발령해역 : 경남 고성군 자란만 및 고성만 해역

□ 금후전망

- 보름달물해파리 밀집 출현 해역 증가예상
- 독성해파리 제주, 남해(경남, 부산), 동해(울산, 경북, 강원)에서 계속 출현 전망

【붙임 1. 금주 해파리 분포도】

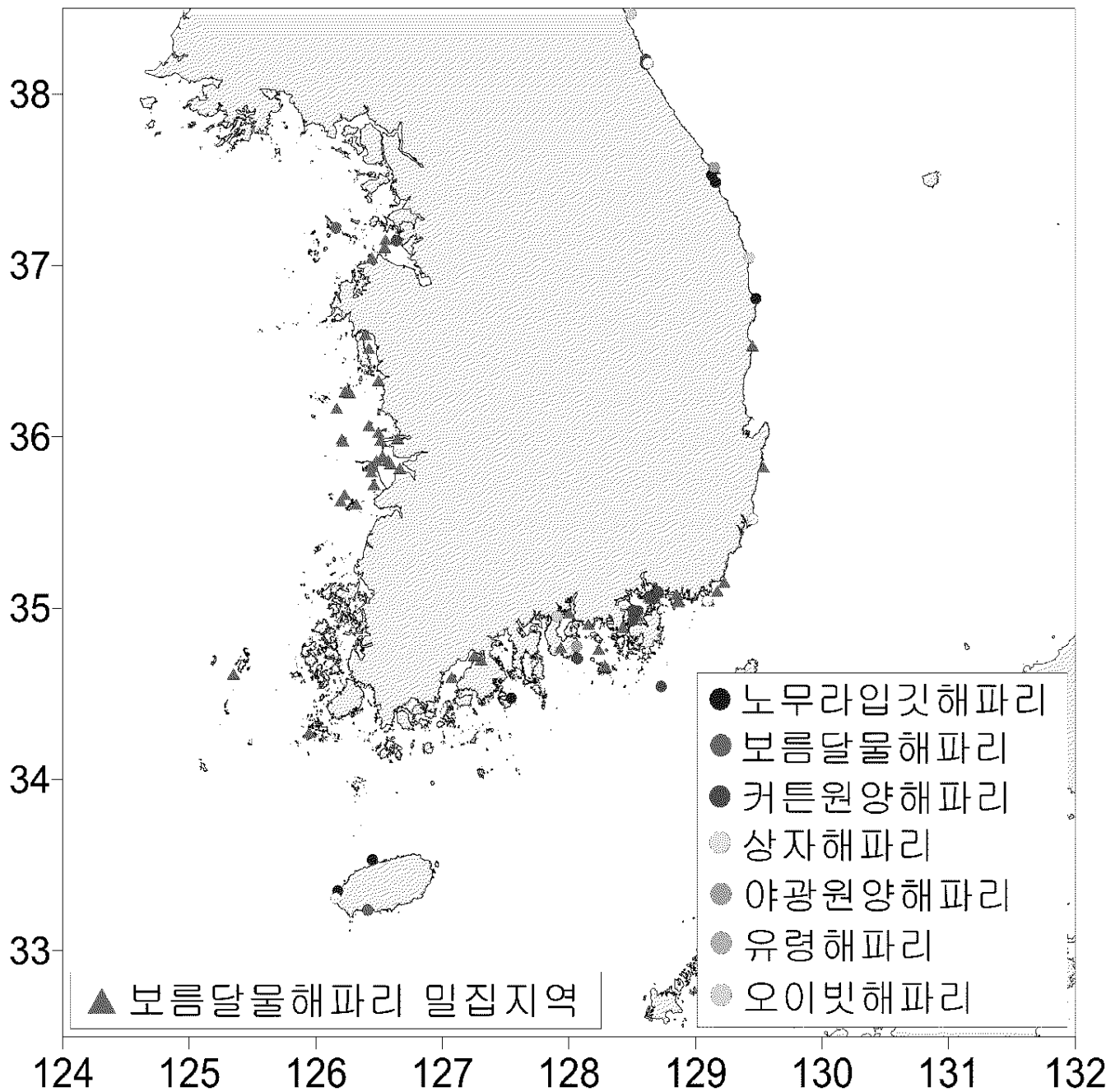
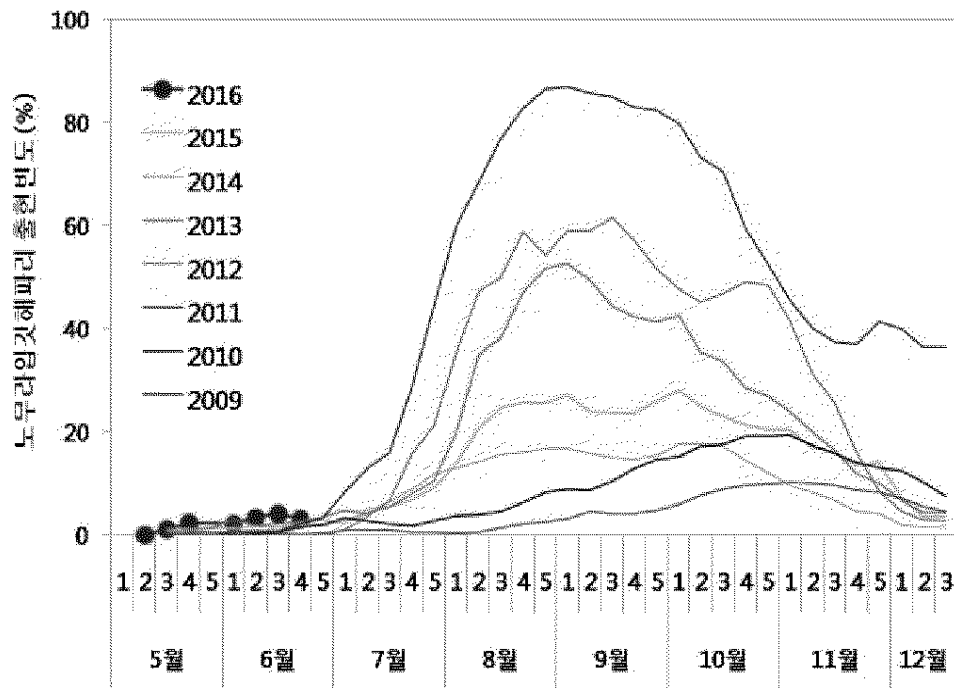
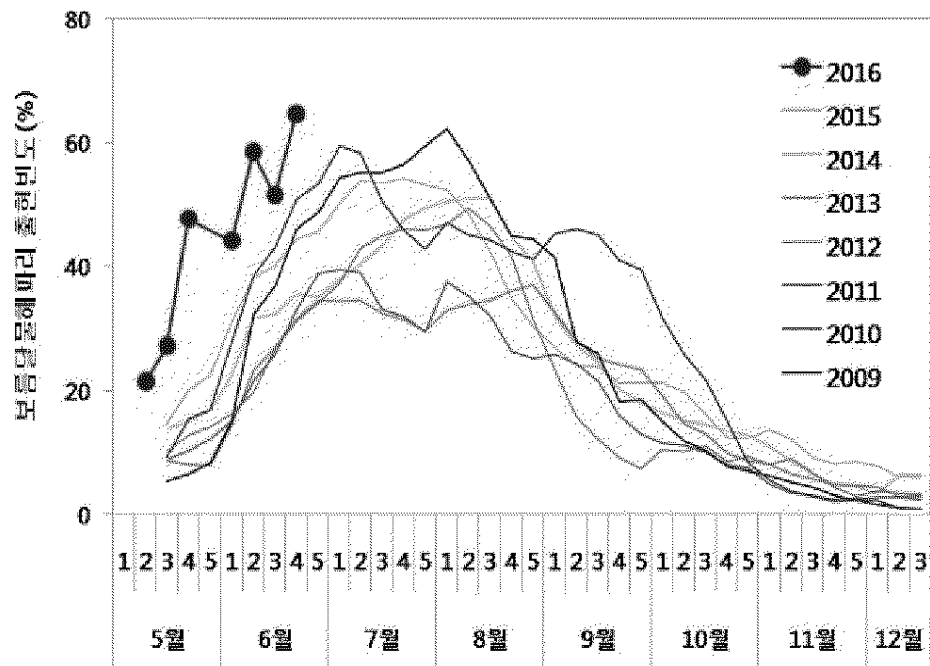


그림. 2016년 6월 17일 ~ 6월 23일 한국 연안역 해파리 분포도. 해파리 모니터링요원 및 지자체로부터 취합된 자료임.

【붙임 2. 해파리 출현빈도의 연별 변동】



<노무라입깃해파리>



<보름달물해파리>

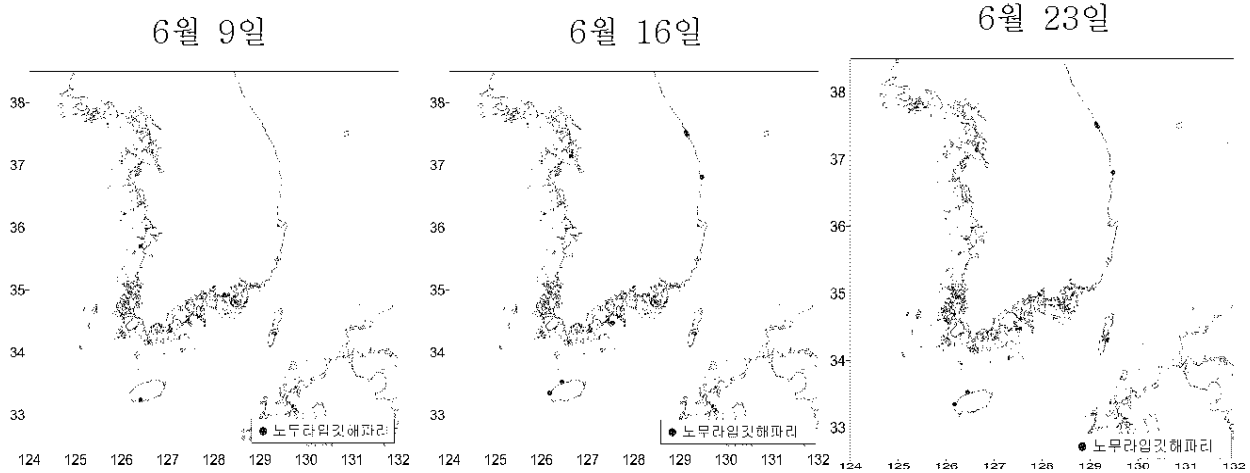
※ 예년자료는 이동평균치로서 5월초의 자료는 나타나지 않음

【붙임 3. 각 지역별 해파리 출현률(%)]

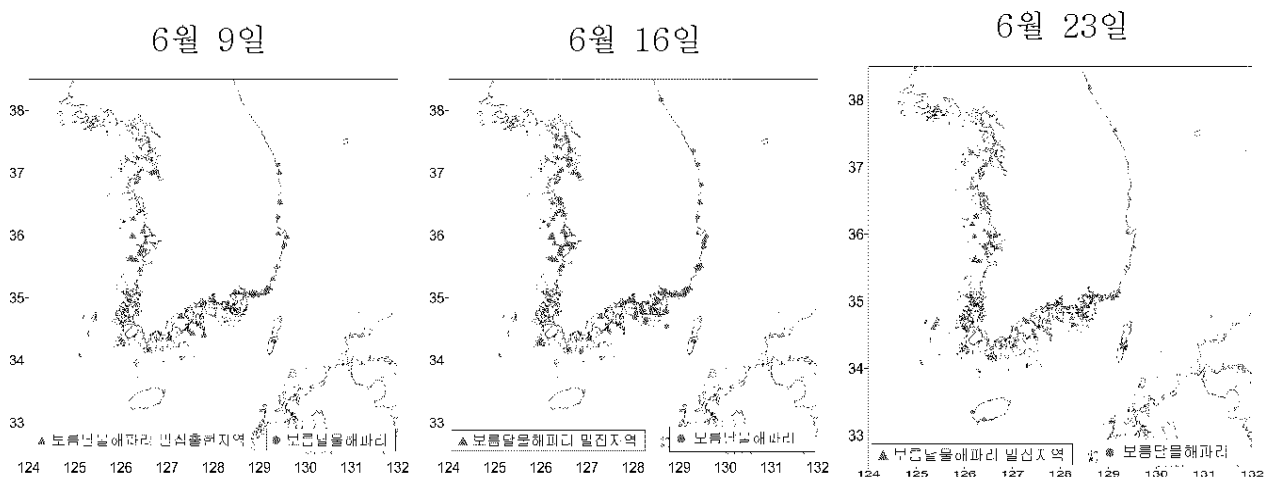
	노무라입깃해파리	보름달물해파리	기타 해파리
인천	11.11	44.44	
경기	0	66.67	8.33
충남		62.5	
전북		95.45	
전남(서해)		-	
전남(남해)		-	
경남	3.57	82.14	35.71
부산	10	90	10
울산		75	12.5
경북		50	10
강원도		31.03	17.24
제주도	22.22	11.11	22.22

【붙임 4. 주요 해파리 분포 주간변동】

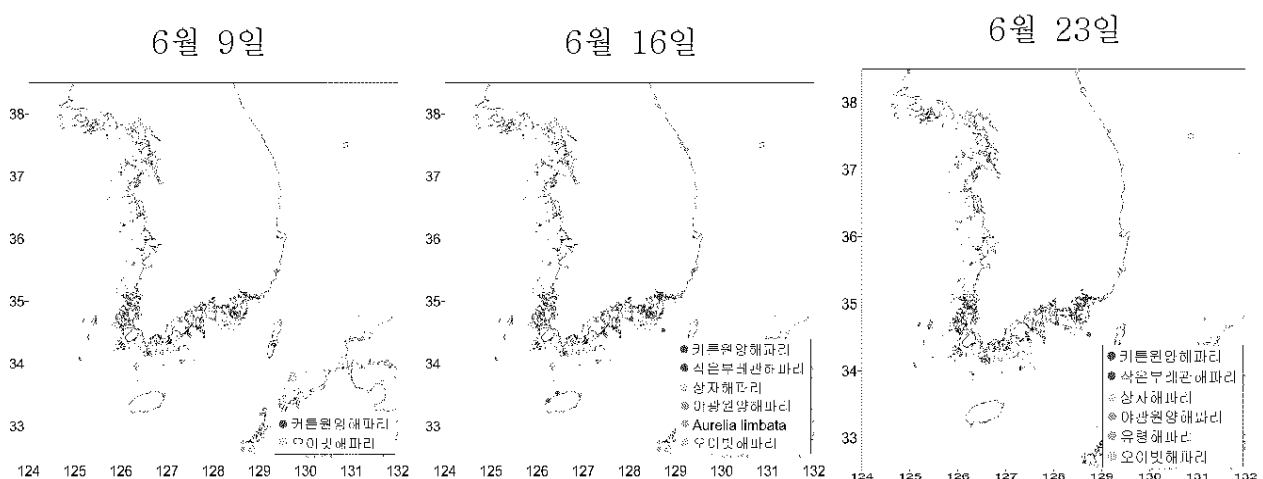
○ 노무라입깃해파리



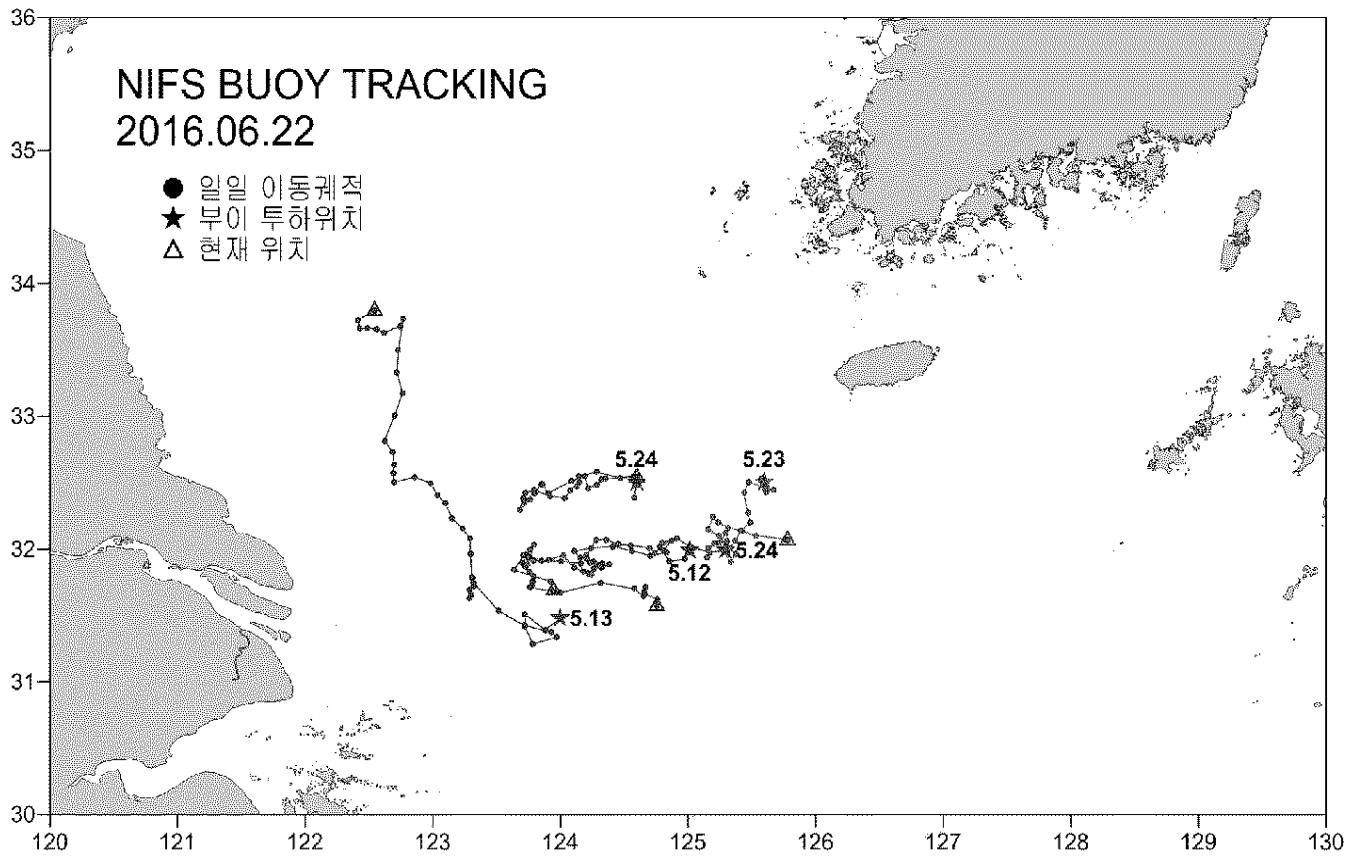
○보름달물해파리



○기타해파리



【붙임 5. 표류부이 이동궤적】



<동중국해 투하(수심 5m) 후, 6월 22일 현재까지의 표류부이 이동궤적>