

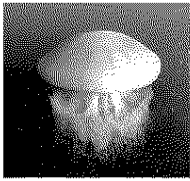
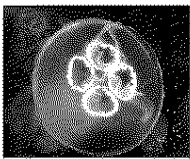
## 해파리 모니터링 주간보고(2016년 7월 07일)

- ▶ From : Name : 국립수산물과학원 해파리대책반  
Tel : 051-720-2236  
Fax : 051-720-2239  
Email : jellyfish@korea.kr
- ▶ T0 : \_\_\_\_\_
- ▶ Date : 2015년 7월 07일
- ▶ Page : 표지포함 9
- ▶ Memo : 팩스 전달이 잘못 되었으면 전화 연락을 부탁드립니다.

# 해파리 모니터링 주간보고(2016년7월7일)

- 어업인 해파리모니터링요원 및 지자체의 협조로 취합/분석 자료임 -  
(국립수산과학원 해파리대책반)

## □ 해파리 주간 동향 (2016.7.1 - 7.7일)

종류	출현해역	출현률	독성	비고
<b>노무라입깃해파리</b> 	<b>○ 동·서·남해 출현</b> <b>일부해역 밀집 출현</b> <b>● 인천/충남/전남/제주</b> 일부해역 밀집 출현 - 인천 강화도 연안 - 충남 태안 안도/보령 외연도 연안 - 전남 흑산도/진도/고흥 나로도 연안 - 제주 제주시/중문해수욕장/종달리/신창리 지선 연안 <b>● 경남 연근해 등 18곳 출현</b> - 인천 소야도 선착장 연안 - 전남 진도 연안 - 경남 창원 잠도 연안 - 경북 울진/포항 북구/호미곶 연안 - 강원 고성 연안	6/23(3.11%) ↓ 6/30(9.33%) ↓ <b>7/7(12.27%)</b>	강독성	※ 출현률은 이번 주 조사된 393명 중 응답자 189명에서 해파리를 관찰한 사람 수를 백분율화한 값으로 참고 할 수는 있으나 대량 출현의 결정적 판단 근거로 이용 될 수 없음.
<b>보름달물해파리</b> 	<b>○ 동·서·남해 출현</b> <b>일부해역 밀집 출현</b> <b>● 경기/충남/전북/전남/경남/부산/경북</b> /강원 일부해역 밀집 출현 - 경기 평택/도리도 연안 - 충남 서산/보령/당진/천수만 연안 - 전북 군산 삼아동파도/비안도/새만금 바옹도/부안 위도 연안 - 전남 여수 소리도/고흥 득량만/장흥 득량만 연안 - 경남 창원/고성/사천 서포/남해/진해 잠도/마산만/가조도 연안 - 부산 해운대/가덕도 연안 - 울산 주전 연안 - 경북 포항북구/구룡포 연안 - 강원 속초/묵호 연안 <b>● 경남 연근해 등 68곳 출현</b> - 인천 연평도/무의도/송도 - 충남 당진 난지도/아산만 연안	6/23(64.6%) ↓ 6/30(59.33%) ↓ <b>7/7(46.26%)</b>	약독성	

	<ul style="list-style-type: none"> <li>- 전북 군산 개야도 연안</li> <li>- 전남 진도/완도 연안</li> <li>- 경남 양강만/육지도/진동만/남해 미조 /진해 잠도/마산만/장항 연안</li> <li>- 부산 생도/태종대/수영강 연안</li> <li>- 울산 장생포/주전 연안</li> <li>- 경북 포항 호미곶 연안</li> <li>- 강원 주문진/양양 물치 연안</li> </ul>			
<p>커튼원양해파리</p> 	<p>○ 동 · 서 · 남해 출현</p> <ul style="list-style-type: none"> <li>• 경남 연근해 등 11곳 출현</li> <li>- 전남 진도 연안</li> <li>- 경남 고성 연안</li> <li>- 강원 동해 초암/묵호/속초/삼척 양양 물치 연안</li> </ul>	<p>6/23(6.83%)</p> <p>↓</p> <p>6/30(7.33%)</p> <p>↓</p> <p><b>7/7(7.48%)</b></p>	강독성	
<p>야광원양해파리</p> 	<p>○ 강원 소량 출현</p> <ul style="list-style-type: none"> <li>• 강원 양양 물치 연안 출현</li> </ul>	<p>6/23(1.24%)</p> <p>↓</p> <p>6/30(0.67%)</p> <p>↓</p> <p><b>7/7(0.68%)</b></p>	강독성	
<p>유령해파리</p> 	<p>○ 전남 · 제주 소량 출현</p> <ul style="list-style-type: none"> <li>• 전남/제주 소량출현</li> <li>- 전남 신안 흑산도 연안</li> <li>- 제주 귀덕 연안</li> </ul>	<p>6/23(0.62%)</p> <p>↓</p> <p><b>7/7(1.36%)</b></p>	강독성	

## □ 조치사항

- 국립수산물품질관리원은 2016년 5월 12일부터 노무라입깃해파리가 출현한 동중국해 특정점에 위성추적 표류부이를 투하하여 시간별 물흐름을 추적하고 있습니다. 해파리의 이동경로에 참고자료로 활용하고 있습니다(붙임 5).

## □ 지자체, 어업인 등 협조사항

- 대량출현 및 어업피해 발생 시 즉시 통보 바람
- 독성해파리의 출현빈도가 증가하고 있어 해수욕장 안전사고에 각별한 주의 요망
  - 제주, 경남, 부산, 울산, 경북, 강원 해역은 강독성 및 맹독성 해파리가 지속적으로 출현하고 있어 각별한 주의가 요망됨
  - \* 출현해역은 해파리 주간 동향의 세부 출현해역 참조
- 미기록 또는 맹독성 해파리 발생 시 즉시 통보 바람
- 노무라입깃해파리의 유입이 증가하고 있어 모니터링 강화 및 발생정보 통보바람
- 보름달물해파리 주의보발령에 따른 해파리모니터링 강화 및 제거작업 수행 바람
  - 발령해역 : 2016년 6월 2일, 경남 고성군 자란만 및 고성만 해역
  - 발령해역 : 2016년 7월 7일, 전북 전체 해역

## □ 금후전망

- 보름달물해파리 전북 등 밀집 출현 지속 전망
- 노무라입깃해파리 제주, 전남, 경남 등 전국 연안에서 출현 증가전망
- 독성해파리 제주, 남해, 동해 해역에서 계속 출현 전망

# 【붙임 1. 금주 해파리 분포도】

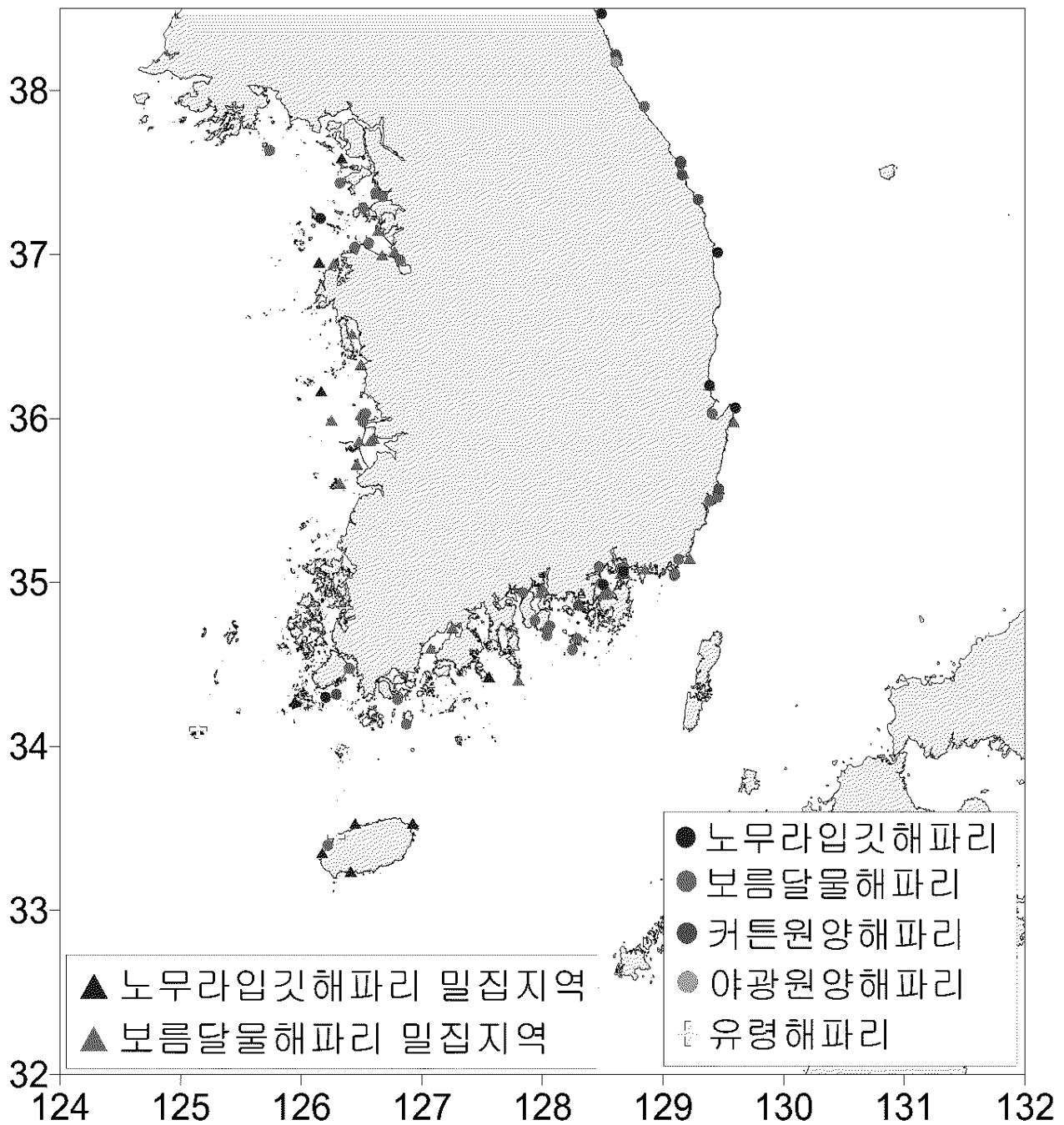


그림. 2016년 7월 1일 ~ 7월 7일 한국 연안역 해파리 분포도. 해파리 모니터링요원 및 지자체로부터 취합된 자료임.

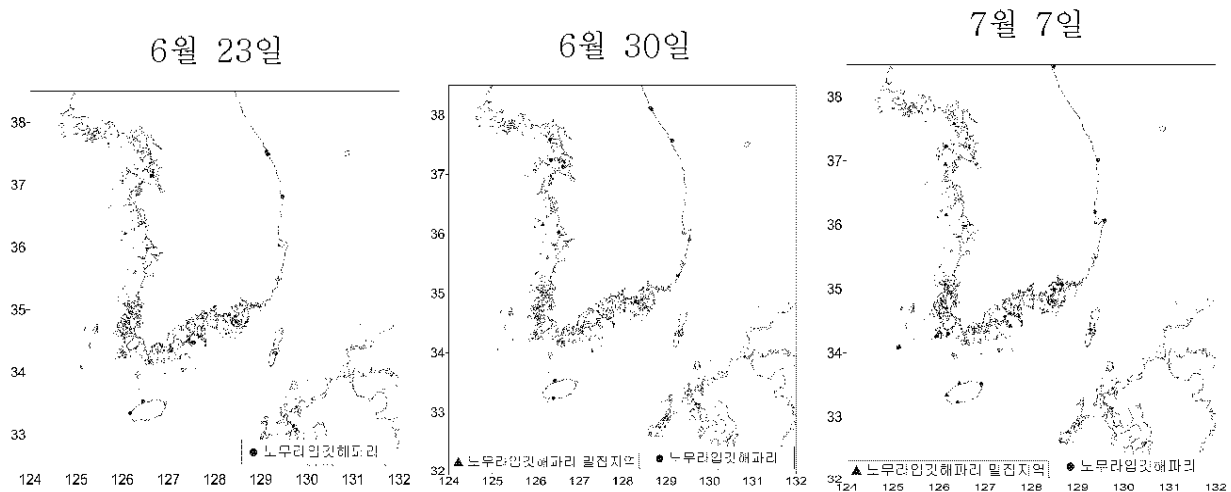


### 【붙임 3. 각 지역별 해파리 출현률(%)]

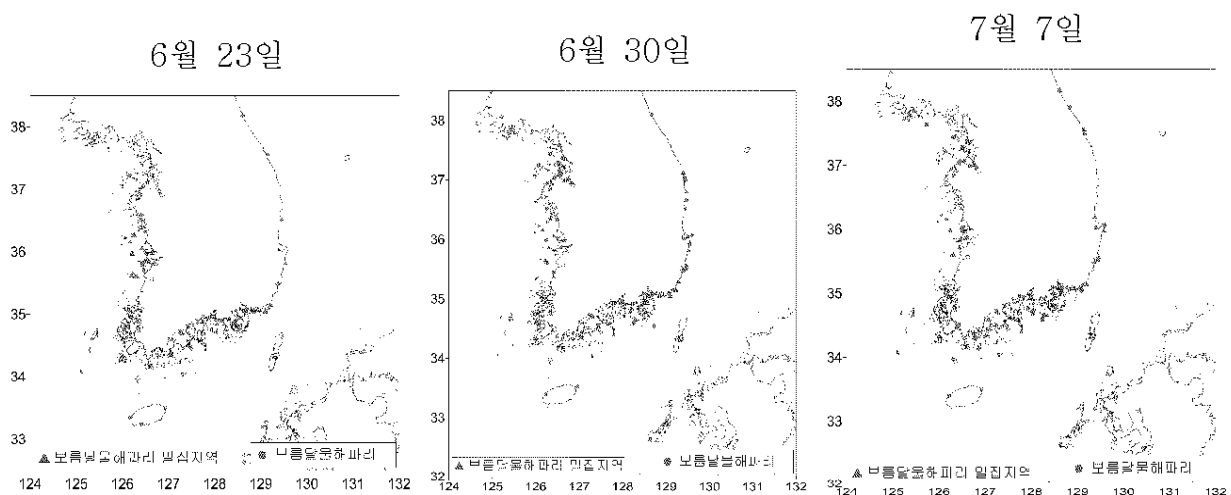
	노무라입깃해파리	보름달물해파리	기타 해파리
인천	16.67	25	
경기		50	
충남	15.38	53.85	
전북		90	
전남(서해)	60	20	40
전남(남해)	14.29	71.43	
경남	6.9	65.52	3.45
부산		71.43	
울산		80	20
경북	21.43	28.57	
강원도	4.17	20.83	37.5
제주도	36.36	9.09	9.09

## 【붙임 4. 주요 해파리 분포 주간변동】

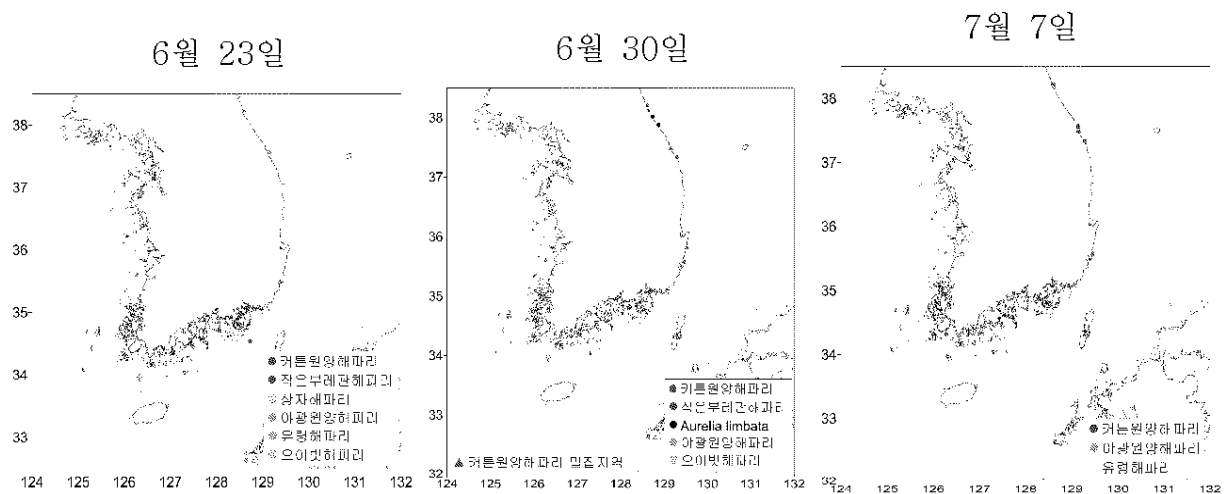
## ○ 노무라입깃해파리



## ○ 보름달물해파리

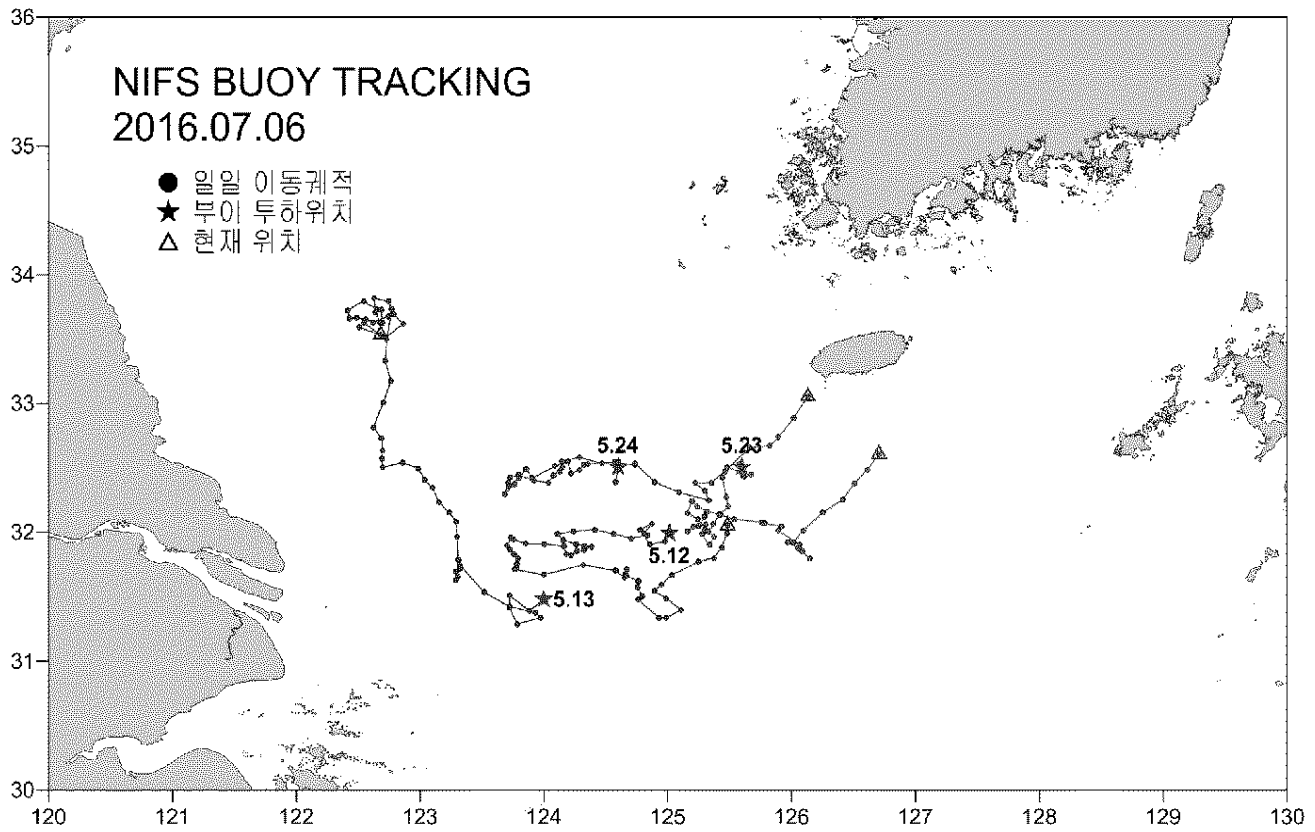


## ○ 기타해파리





## 【붙임 5. 표류부이 이동궤적】



<동중국해 투하(수심 5m) 후, 7월 06일 현재까지의 표류부이 이동궤적>