

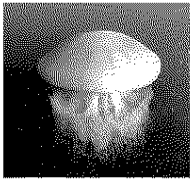
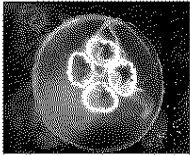
해파리 모니터링 주간보고(2016년 7월 14일)

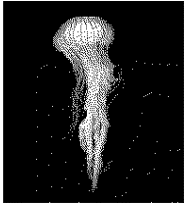
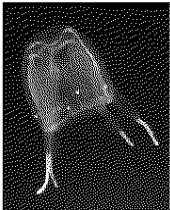
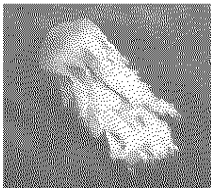
- ▶ From : Name : 국립수산물과학원 해파리대책반
Tel : 051-720-2236
Fax : 051-720-2239
Email : jellyfish@korea.kr
- ▶ T0 : _____
- ▶ Date : 2016년 7월 14일
- ▶ Page : 표지포함 9
- ▶ Memo : 팩스 전달이 잘못 되었으면 전화 연락을 부탁드립니다.

해파리 모니터링 주간보고(2016년7월14일)

- 어업인 해파리모니터링요원 및 지자체의 협조로 취합/분석 자료임 -
(국립수산과학원 해파리대책반)

□ 해파리 주간 동향 (2016.7.8 - 7.14일)

종류	출현해역	출현률	독성	비고
노무라입깃해파리 	○ 동·서·남해 출현 일부해역 밀집 출현 ● 인천/전북/전남/경남/부산/제주 일부해역 밀집 출현 - 인천 연평도 연안 - 전북 군산 개야도/비안도 연안 - 전남 진도/여수 소리도/목포 연안 - 경남 옥지도/거제도/매물도 연안 - 부산 고리원자력/생도 연안 - 제주 차귀도/종달리 연안 ● 저밀도 출현 해역 - 인천 소야도/백령도 연안 - 충남 외연도 연안 - 전남 완도/신지면 연안 - 경남 창원/옥포/고성 하이면 연안 - 경북 울진/포항/구룡포 연안	6/30(9.33%) ↓ 7/7(12.27%) ↓ 7/14(20%)	강독성	※ 출현률은 이번 주 조사된 393명 중 응답자 186명에서 해파리를 관찰한 사람 수를 백분율화한 값으로 참고 할 수는 있으나 대량 출현의 결정적 판단 근거로 이용 될 수 없음.
보름달물해파리 	○ 동·서·남해 출현 일부해역 밀집 출현 ● 인천/경기/충남/전북/전남/경남 /부산/경북/강원 일부해역 밀집 출현 - 인천 송도 연안 - 경기 평택/백마리/국화도/풍도 연안 - 충남 보령/당진/서산 고파도 연안 - 전북 군산 십아동파도/아미도/위도 /무녀도/비안도/개야도/아청도 /새만금 연안 - 전남 보성/고흥/장흥 득량만 - 경남 창원/사천/행암만/사량도/잡도 옥지도/가조도/죽림만/가조도 연안 - 부산 영도/해운대/오륙도/가덕도 연안 - 울산 동구/주전 연안 - 경북 김포 연안 - 강원 목포/주문진/속초/양양 연안	6/30(59.33%) ↓ 7/7(46.26%) ↓ 7/14(53.1%)	약독성	

	<ul style="list-style-type: none"> ●저밀도 출현 해역 <ul style="list-style-type: none"> - 인천 무의도 연안 - 경기 국화도/석천리/오이도 연안 - 충남 보령/당진/난지도 연안 - 전북 비응도/새만금/말도 연안 - 경남 남해/마산/탑포리/거제 계도/구조라 연안 - 부산 다대포 연안 - 경북 포항/울릉도/대진항 연안 - 울산 주전 연안 - 강원 묵호 연안 - 제주 한림 연안 			
<p>커튼원양해파리</p> 	<p>○ 동·서해 출현</p> <ul style="list-style-type: none"> ● 경남/강원 일부해역 밀집출현 <ul style="list-style-type: none"> - 경남 죽림만/사등면 천곡 연안 - 강원 동해 초암/속초/양양 물치 연안 ● 저밀도 출현 해역 <ul style="list-style-type: none"> - 경남 진해만/남해미조 연안 - 경북 울릉도 연안 - 강원 낙산/속초 연안 	<p>6/30(7.33%)</p> <p>↓</p> <p>7/7(7.48%)</p> <p>↓</p> <p>7/14(8.28%)</p>	강독성	
<p>상자해파리</p> 	<p>○ 강원 소량 출현</p> <ul style="list-style-type: none"> ● 강원 동해 묵호항 연안 출현 	<p>6/23(2.48%)</p> <p>↓</p> <p>7/14(0.69%)</p>	맹독성	
<p>유령해파리</p> 	<p>○ 경남 소량 출현</p> <ul style="list-style-type: none"> ● 경남 창원 원전 연안 출현 	<p>7/7(1.36%)</p> <p>↓</p> <p>7/14(1.38%)</p>	강독성	

□ 조치사항

- 국립수산물과학원은 2016년 5월 12일부터 노무라입깃해파리가 출현한 동중국해 특정점에 위성추적 표류부이를 투하하여 시간별 물흐름을 추적하고 있습니다. 해파리의 이동경로에 참고자료로 활용하고 있습니다(붙임 5).

□ 지자체, 어업인 등 협조사항

- 대량출현 및 어업피해 발생 시 즉시 통보 바람
- 독성해파리의 출현빈도가 증가하고 있어 해수욕장 안전사고에 각별한 주의 요망
 - 노무라입깃해파리, 커튼원양해파리, 상자해파리, 유령해파리와 같은 해역은 강독성 및 맹독성 해파리가 지속적으로 출현하고 있어 각별한 주의가 요망됨
- * 출현해역은 해파리 주간 동향의 세부 출현해역 참조
- 미기록 또는 맹독성 해파리 발생 시 즉시 통보 바람
- 노무라입깃해파리의 유입이 증가하고 있어 모니터링 강화 및 발생정보 통보바람
- 보름달물해파리 주의보발령에 따른 해파리모니터링 강화 및 제거작업 수행 바람
 - 발령해역 : 2016년 6월 2일, 경남 고성군 자란만 및 고성만 해역
 - 발령해역 : 2016년 7월 7일, 전북 전체 해역

□ 금후전망

- 보름달물해파리 전국 연안 밀집 출현 지속 전망
- 노무라입깃해파리 전국 연안에서 출현 증가전망
- 독성해파리 제주, 남해, 동해 해역에서 계속 출현 전망

【붙임 1. 금주 해파리 분포도】

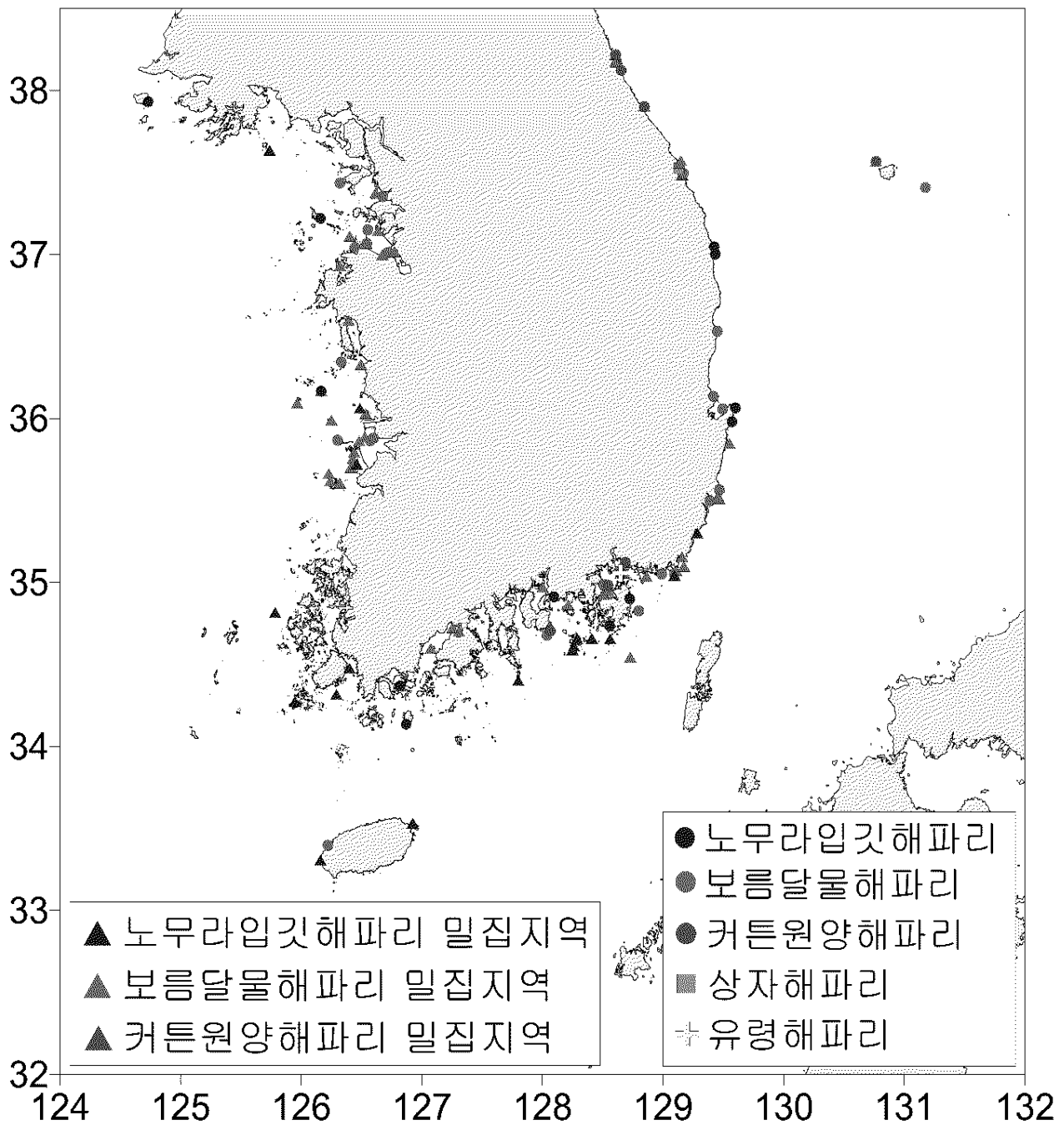


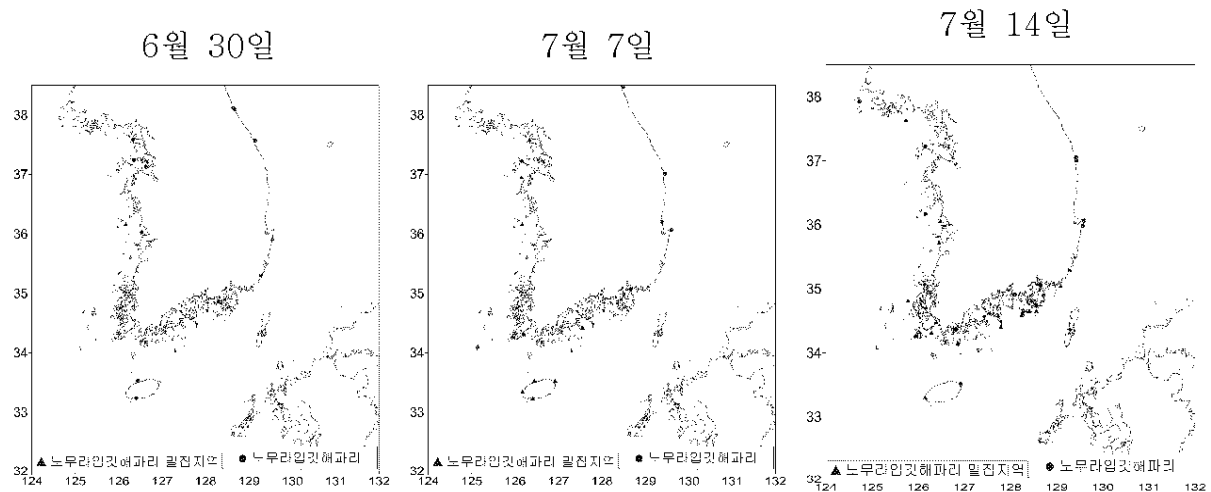
그림. 2016년 7월 8일 ~ 7월 14일 한국 연안역 해파리 분포도. 해파리 모니터링요원 및 지자체로부터 취합된 자료임.

【붙임 3. 각 지역별 해파리 출현률(%)]

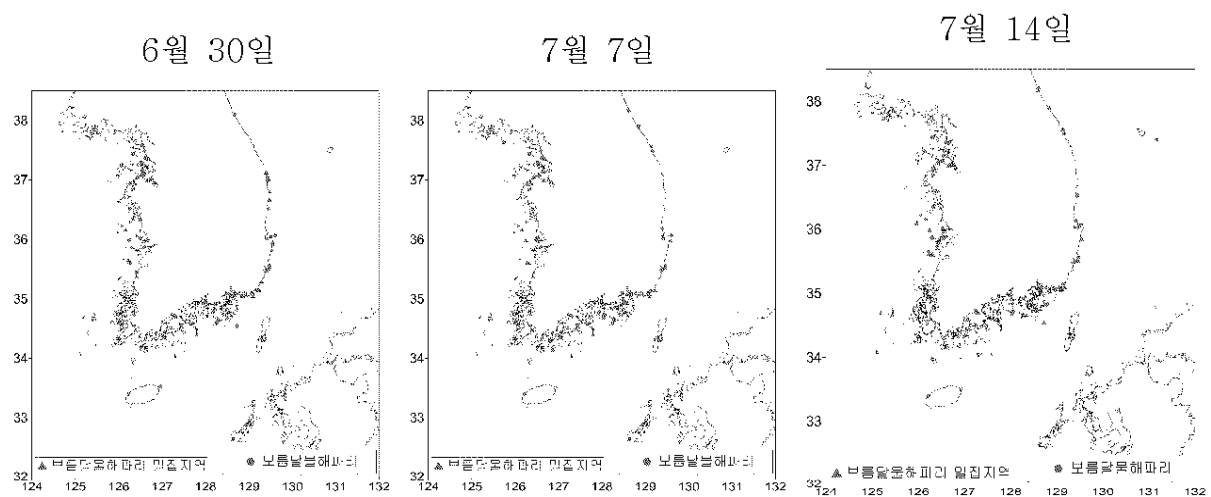
	노무라입깃해파리	보름달물해파리	기타 해파리
인천	37.5	25	
경기		70	
충남	7.69	61.54	
전북	12.5	87.5	
전남(서해)	-		
전남(남해)	42.86	57.14	
경남	30	63.33	20
부산	22.22	66.67	
울산		80	
경북	26.67	40	13.33
강원도		28.57	33.33
제주도	25	12.5	

【붙임 4. 주요 해파리 분포 주간변동】

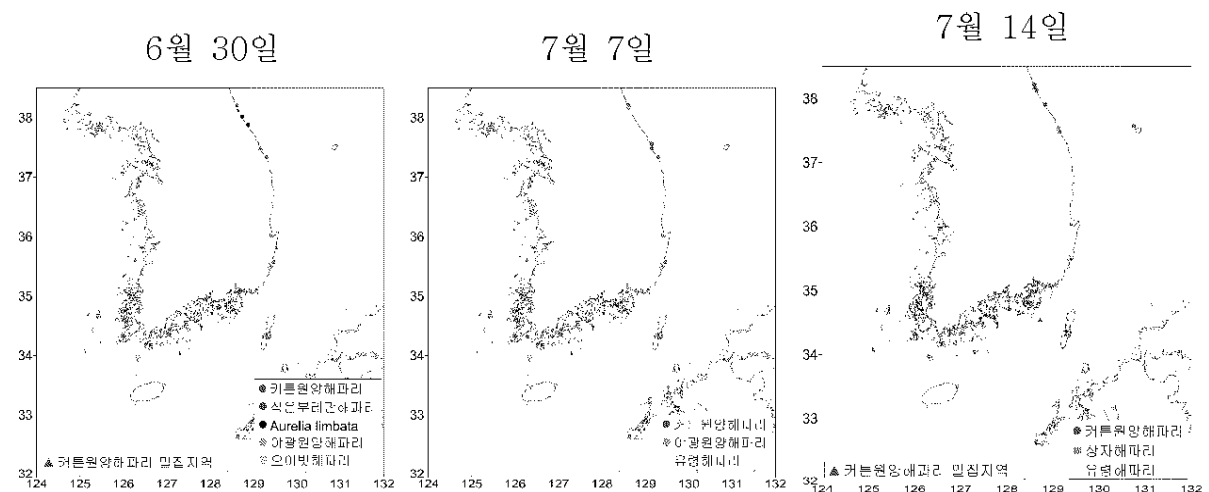
○ 노무라입깃해파리



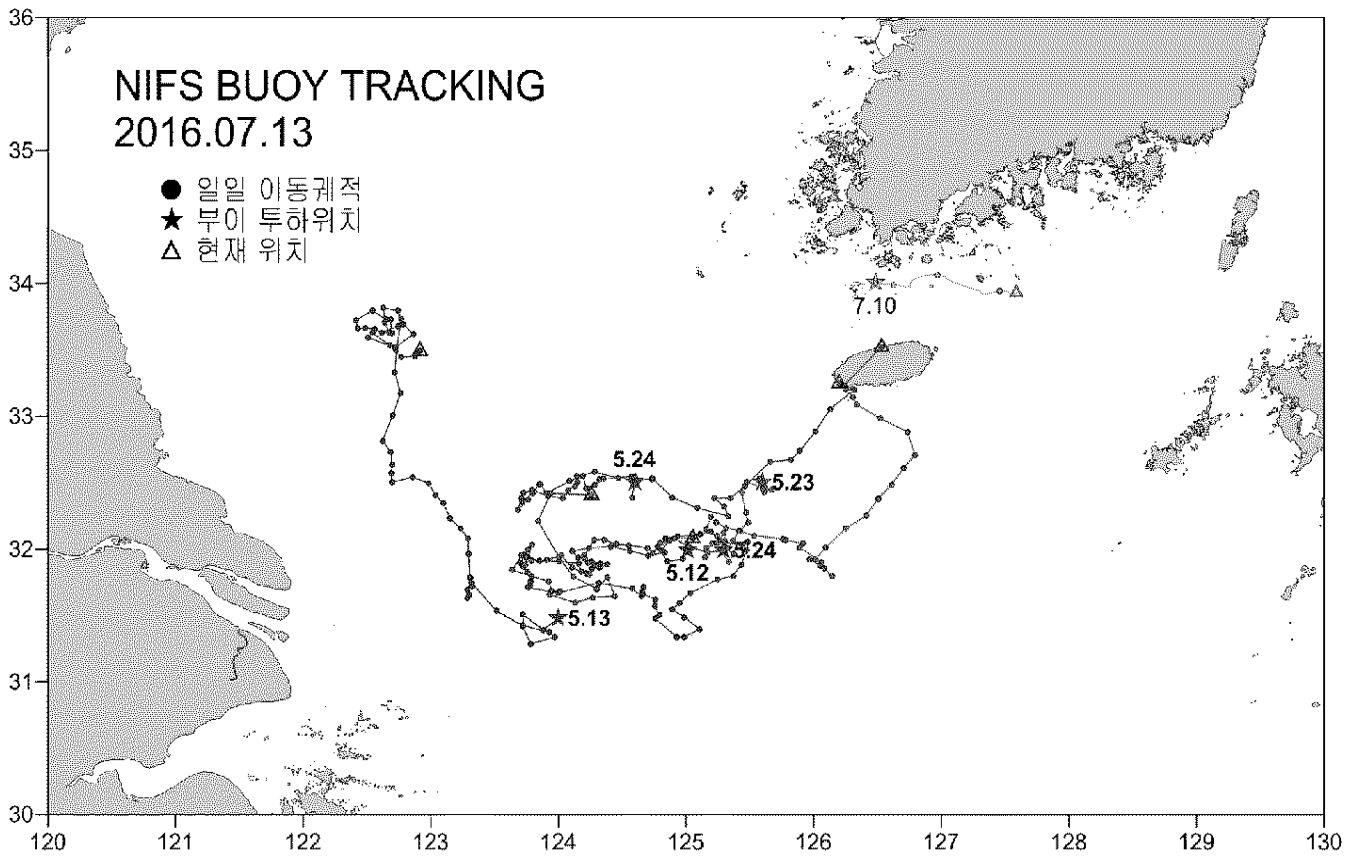
○ 보름달물해파리



○ 기타해파리



【붙임 5. 표류부이 이동궤적】



<동중국해 투하(수심 5m) 후, 7월 13일 현재까지의 표류부이 이동궤적>