

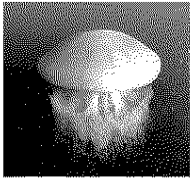
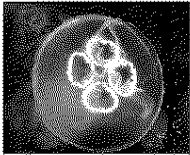
해파리 모니터링 주간보고(2016년 7월 21일)

- ▶ From : Name : 국립수산물과학원 해파리대책반
Tel : 051-720-2236
Fax : 051-720-2239
Email : jellyfish@korea.kr
- ▶ T0 : _____
- ▶ Date : 2015년 7월 21일
- ▶ Page : 표지포함 9
- ▶ Memo : 팩스 전달이 잘못 되었으면 전화 연락을 부탁드립니다.

해파리 모니터링 주간보고(2016년7월21일)

- 어업인 해파리모니터링요원 및 지자체의 협조로 취합/분석 자료임 -
(국립수산물과학원 해파리대책반)

□ 해파리 주간 동향 (2016.7.15 - 7.21일)

종류	출현해역	출현률	독성	비고
<p>노무라입깃해파리</p> 	<p>○ 동·서·남해 출현 일부해역 밀집 출현</p> <ul style="list-style-type: none"> ● 인천/전북/전남/경남/부산/경북/제주 일부해역 밀집 출현 - 인천 연평도 연안 - 전북 군산 비응도 연안 - 전남 진도/불모도/여수 소리도 /나로도/완도 연안 - 경남 통영 옥지도 연안 - 부산 고리원자력/생도 연안 - 울산 장자동 연안 - 경북 여덕/포항/울진 오산항 연안 - 제주 차귀도/종달리 연안 ● 저밀도 출현 해역 - 인천 백령도/장령도/동수도/강화도 연안 - 경기 평택 LNG연안 - 충남 태안 나치도/아산만 연안 - 전북 군산 연도 연안 - 경북 울진 사동 연안 - 울산 동구 주전 연안 - 제주 한림/한경면 연안 	<p>7/7(12.27%) ↓ 7/14(20%) ↓ 7/21(23.03%)</p>	강독성	<p>※ 출현률은 이번 주 조사된 393명 중 응답자 194명에서 해파리를 관찰한 사람 수를 백분율화한 값으로 참고할 수는 있으나 대량 출현의 결정적 판단 근거로 이용될 수 없음.</p>
<p>보름달물해파리</p> 	<p>○ 동·서·남해 출현 일부해역 밀집 출현</p> <ul style="list-style-type: none"> ● 경기/충남/전북/전남/경남/부산 경북/강원/제주 일부해역 밀집 출현 - 경기 평택 LNG 연안 - 충남 서산/삼시도/외연도/삼아동파도 보령 대천항/태안 연안 - 전북 군산/고창/무녀도/개야도/ 새만금/아미도 연안 - 전남 완도/보성 득량만/고흥 득량만/ 장흥 득량만 연안 - 경남 창원/사량도/고성/행암만/통영 마산만/거제 구조과/계도 연안 	<p>7/7(46.26%) ↓ 7/14(53.1%) ↓ 7/21(51.32%)</p>	약독성	

	<ul style="list-style-type: none"> - 부산 가덕도/해운대/태종대 연안 - 울산 동구 연안 - 경북 김포/역터/울진/포항 북구/포항 칠포단/호미곶 연안 - 강원 동해 묵호/속초 연안 - 제주 차귀도 연안 ●저밀도 출현 해역 - 인천 남구/동수도/터적도 연안 - 경기 화성 국회도 연안 - 충남 태안 안도/난지도 연안 - 전북 부안/군산 비안도 연안 - 경남 남해/마산만/가조도 연안 - 부산 해운대/가덕도 연안 - 경북 울릉도 연안 - 강원 강릉/묵호/속초/고성/양양 연안 			
<p>커튼원양해파리</p> 	<p>○ 동·서해 출현</p> <ul style="list-style-type: none"> ● 전북/경남/부산/강원 일부해역 밀집출현 - 전북 군산 비응도 연안 - 경남 통영/남해 연안 - 부산 태종대 연안 - 강원 동해 초암/묵호 연안 ● 저밀도 출현 해역 - 경남 사량도/고성/행암만/마산합동/거제 천곡 연안 - 강원 속초/외옹치 연안 	<p>7/7(7.48%)</p> <p>↓</p> <p>7/14(8.28%)</p> <p>↓</p> <p>7/21(10.53%)</p>	강독성	
<p>유령해파리</p> 	<p>○ 울산/강원 소량 출현</p> <ul style="list-style-type: none"> ● 저밀도 출현 해역 - 울산 동구 주전 연안 - 강원 속초 연안 	<p>7/7(1.36%)</p> <p>↓</p> <p>7/14(1.38%)</p> <p>↓</p> <p>7/21(1.32%)</p>	강독성	

□ 조치사항

- 국립수산물과학원은 2016년 5월 12일부터 노무라입깃해파리가 출현한 동중국해 특정점에 위성추적 표류부이를 투하하여 시간별 물흐름을 추적하고 있습니다. 해파리의 이동경로에 참고자료로 활용하고 있습니다(붙임 5).

□ 지자체, 어업인 등 협조사항

- 대량출현 및 어업피해 발생 시 즉시 통보 바람
- 독성해파리의 출현빈도가 증가하고 있어 해수욕장 안전사고에 각별한 주의 요망
 - 노무라입깃해파리, 커튼원양해파리, 상자해파리, 유령해파리 등 강독성 및 맹독성 해파리가 지속적으로 출현하고 있어 각별한 주의가 요망됨
- * 출현해역은 해파리 주간 동향의 세부 출현해역 참조
- 미기록 또는 맹독성 해파리 발생 시 즉시 통보 바람
- 노무라입깃해파리의 유입이 증가하고 있어 모니터링 강화 및 발생정보 통보바람
- 보름달물해파리 주의보발령에 따른 해파리모니터링 강화 및 제거작업 수행 바람
 - 발령해역 : 2016년 6월 2일, 경남 고성군 자란만 및 고성만 해역
 - 발령해역 : 2016년 7월 7일, 전북 전체 해역

□ 금후전망

- 보름달물해파리 전국 연안 밀집 출현 지속 전망
- 노무라입깃해파리 전국 연안에서 출현 증가전망
- 독성해파리 제주, 남해, 동해 해역에서 계속 출현 전망

【붙임 1. 금주 해파리 분포도】

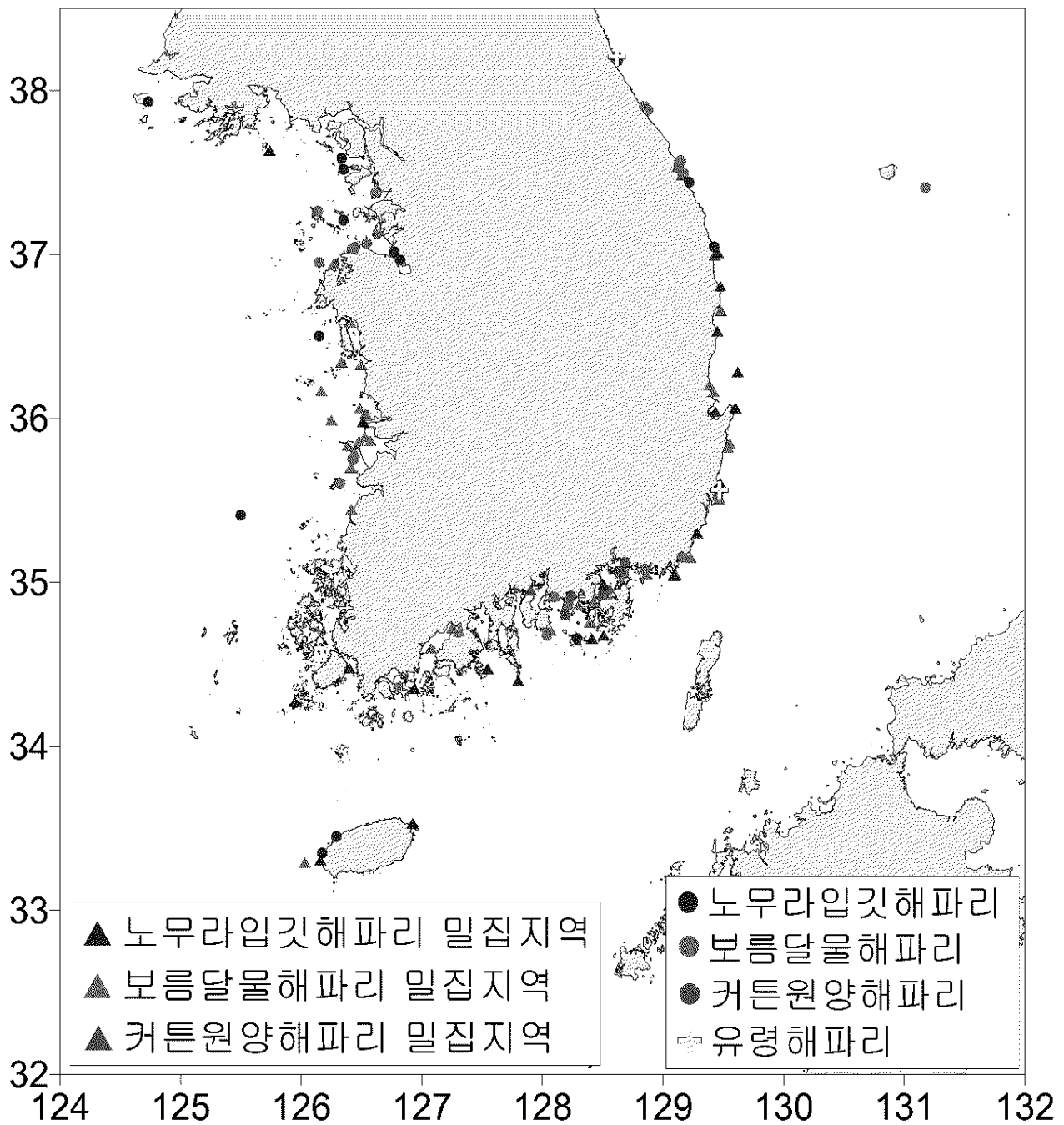
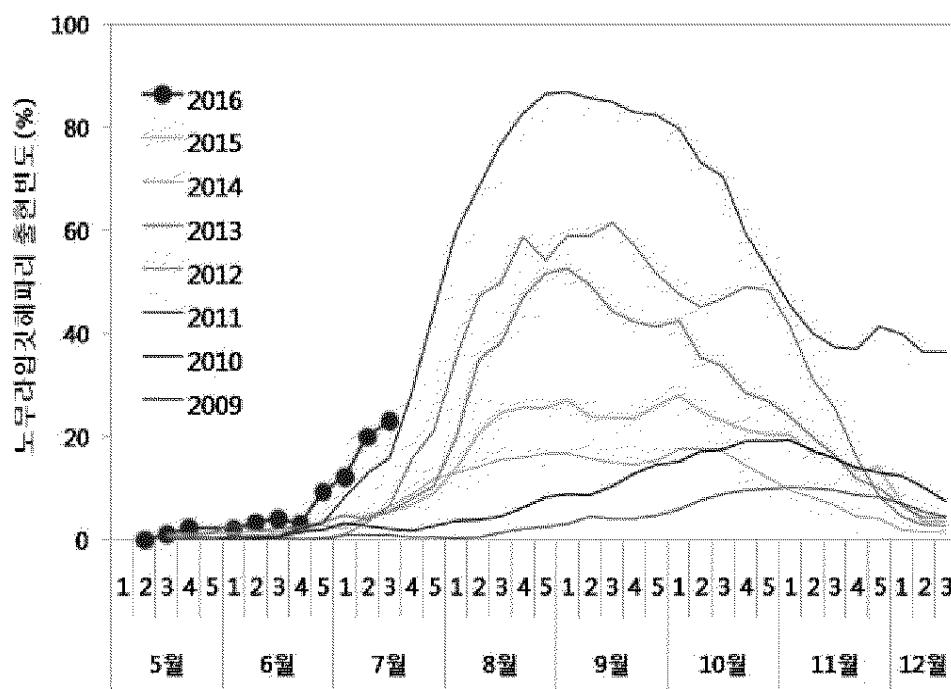
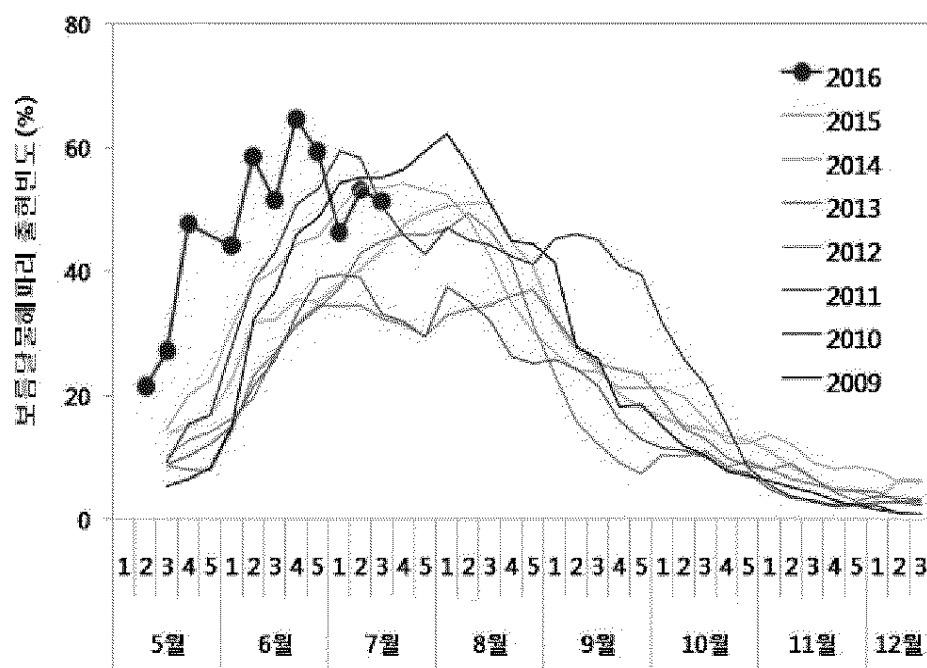


그림. 2016년 7월 15일 ~ 7월 21일 한국 연안역 해파리 분포도. 해파리 모니터링요원 및 지자체로부터 취합된 자료임.

【붙임 2. 해파리 출현빈도의 연별 변동】



<노무라입깃해파리>



<보름달물해파리>

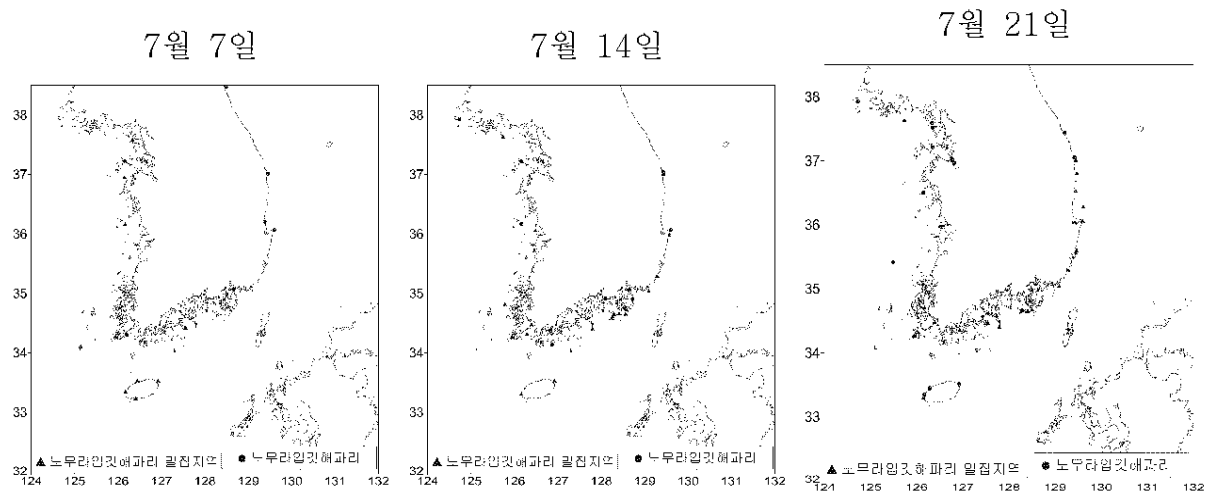
※ 예년자료는 이동평균치로서 5월초의 자료는 나타나지 않음

【붙임 3. 각 지역별 해파리 출현률(%)]

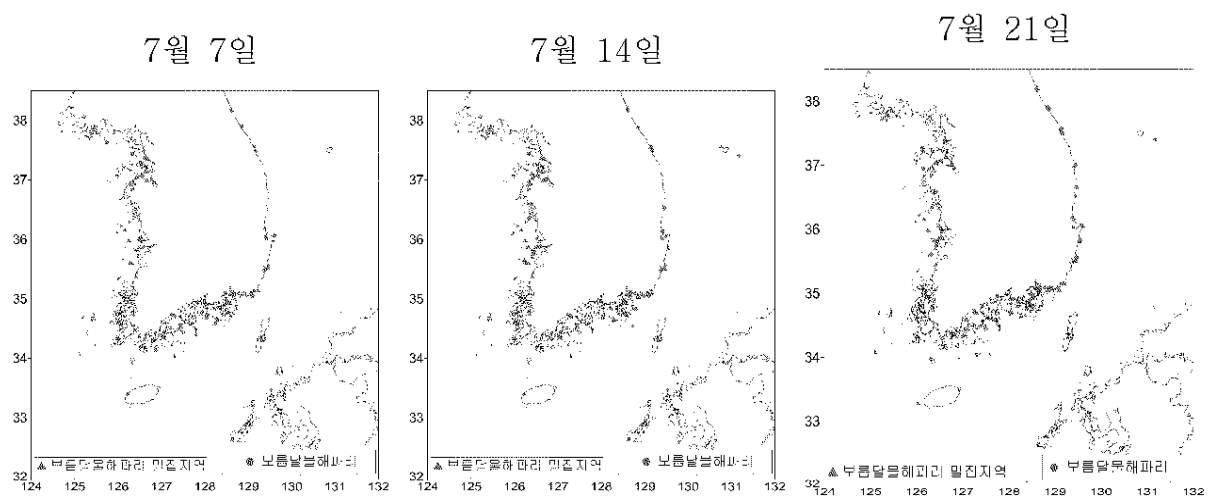
	노무라입깃해파리	보름달물해파리	기타 해파리
인천	62.5	37.5	
경기	16.67	50	
충남	11.76	47.06	
전북	14.29	85.71	7.14
전남(서해)	-		
전남(남해)	37.5	50	
경남	12.9	54.84	25.81
부산	22.22	66.67	11.11
울산	28.57	57.82	14.18
경북	14.19	58.82	5.88
강원도	4.35	43.48	26.09
제주도	40	10	

【붙임 4. 주요 해파리 분포 주간변동】

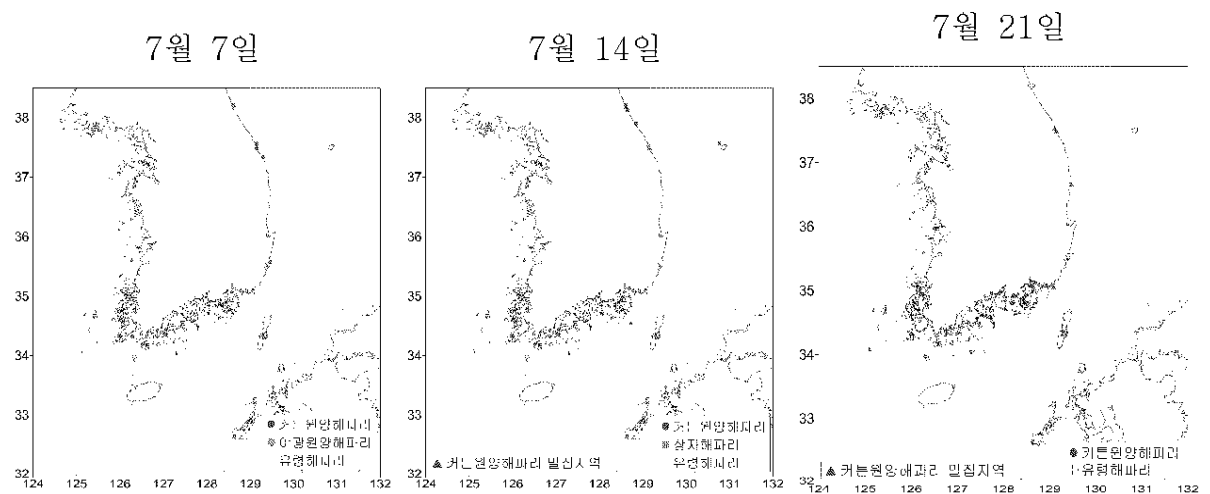
○ 노무라입깃해파리



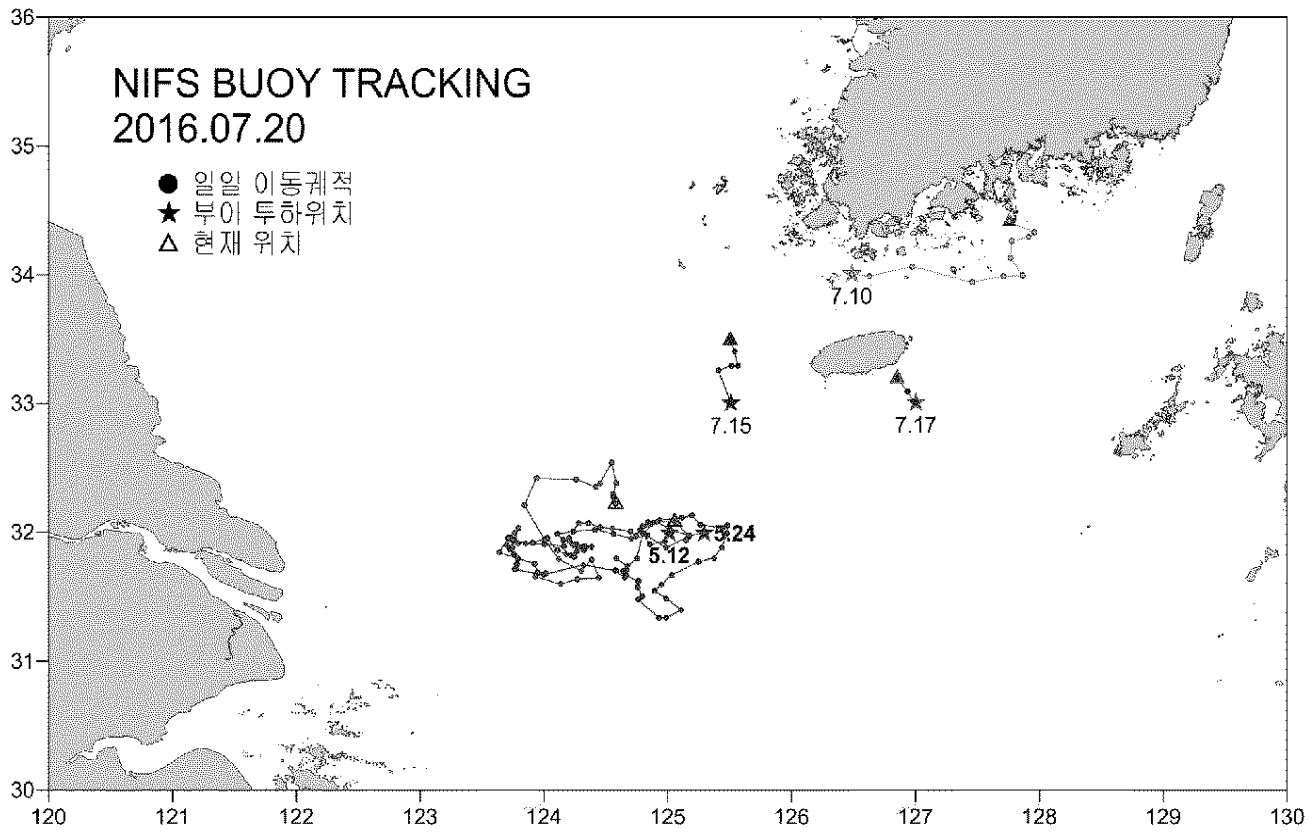
○ 보름달물해파리



○ 기타해파리



【붙임 5. 표류부이 이동궤적】



<동중국해 투하(수심 5m) 후, 7월 21일 현재까지의 표류부이 이동궤적>