

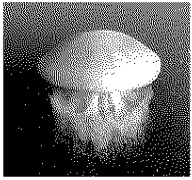
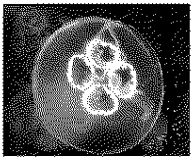
해파리 모니터링 주간보고(2016년 7월 28일)

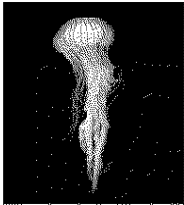
- ▶ From : Name : 국립수산물과학원 해파리대책반
Tel : 051-720-2236
Fax : 051-720-2239
Email : jellyfish@korea.kr
- ▶ T0 : _____
- ▶ Date : 2015년 7월 28일
- ▶ Page : 표지포함 9
- ▶ Memo : 팩스 전달이 잘못 되었으면 전화 연락을 부탁드립니다.

해파리 모니터링 주간보고(2016년7월28일)

- 어업인 해파리모니터링요원 및 지자체의 협조로 취합/분석 자료임 -
(국립수산물품질관리원 해파리대책반)

□ 해파리 주간 동향 (2016.7.22 - 7.28일)

종류	출현해역	출현률	독성	비고
<p>노무라입깃해파리</p> 	<p>○ 동·서·남해 출현 일부해역 밀집 출현</p> <ul style="list-style-type: none"> ● 인천/전남/경남/부산/경북/강원/제주 일부해역 밀집 출현 <ul style="list-style-type: none"> - 인천 소야도/덕적도 연안 - 전남 진도/불모도/나로도/완도 연안 - 경남 통영/육지도/사량도/구조대/매물도/남해 미조 연안 - 부산 고리원자력 연안 - 경북 영덕/울진/포항 연안 - 울산 주전 연안 - 강원 동해/묵호/삼척 연안 - 제주 제주시/차귀도/종달리 연안 ● 저밀도 출현 해역 <ul style="list-style-type: none"> - 인천 무의도/송도 연안 - 경기 평택 연안 - 전북 어청도 연안 - 경남 양강만/고성/거제 연안 - 부산 생도/오륙도 연안 - 경북 울진/포항 호미곶 연안 - 제주 서귀포/한림/하도/우도 연안 	<p>7/14(20%) ↓ 7/21(23.03%) ↓ 7/28(45.99%)</p>	강독성	※ 출현률은 이번 주 조사된 398명 중 응답자 182명에서 해파리를 관찰한 사람 수를 백분율화한 값으로 참고 할 수는 있으나 대량 출현의 결정적 판단 근거로 이용 될 수 없음.
<p>보름달물해파리</p> 	<p>○ 동·서·남해 출현 일부해역 밀집 출현</p> <ul style="list-style-type: none"> ● 충남/전북/전남/경남/부산 경북/강원 일부해역 밀집 출현 <ul style="list-style-type: none"> - 충남 보령 외연도/당진/태안 연안 - 전북 군산 선유도/비안도 연안 - 전남 소흑산도/나로도/고흥 득량만/보성 득량만/장흥 득량만 연안 - 경남 창원/고성/통영/진동만/행암만/거제 천곡사등면/미조 연안 	<p>7/14(53.1%) ↓ 7/21(51.32%) ↓ 7/28(51.82%)</p>	약독성	

	<ul style="list-style-type: none"> - 부산 영도/오륙도/태종대/다대포 연안 - 울산 남구 장생포/주전 연안 - 경북 경주/울진/후포 연안 - 강원 동해/묵호 연안 <p>●저밀도 출현 해역</p> <ul style="list-style-type: none"> - 인천 무의도/송도 연안 - 경기 화성 국화리/석천리/백마리 /임파도/단원 대부도 연안 - 충남 보령/고파도/기로립 연안 - 전북 부안/비응도/어청도/위도 연안 - 경남 남해/진해 잠도/통영 죽림만 /마산합동/거제/구조과 연안 - 부산 생도 연안 - 경북 포항/칠포만/호미곶 연안 - 강원 강릉/동해/양양 물치/동산 연안 			
<p>커튼원양해파리</p> 	<p>○ 동 · 서해 출현</p> <p>●경남/부산/강원 일부해역 밀집출현</p> <ul style="list-style-type: none"> - 경남 남해 미조 연안 - 부산 태종대/오륙대/해운대 연안 - 강원 동해 묵호/속초/삼척 연안 <p>●저밀도 출현 해역</p> <ul style="list-style-type: none"> - 경남 진해 행암만/거제 가조도/천곡 /통영 죽림만/진해 속천항 연안 - 강원 동해 묵호/물치 연안 	<p>7/14(8.28%)</p> <p>↓</p> <p>7/21(10.53%)</p> <p>↓</p> <p>7/28(11.68%)</p>	강독성	

□ 조치사항

○ 보름달물해파리 주의보 발령해역

- 2016년 6월 2일, 경남 고성군 자란만 및 고성만 해역
- 2016년 7월 7일, 전북 전체 해역
- 2016년 7월 27일, 경남 전체 해역
- 2016년 7월 27일, 전남 전체 해역

* 지자체 제거작업 수행 중

□ 지자체, 어업인 등 협조사항

○ 대량출현 및 어업피해 발생 시 즉시 통보 바람

○ 독성해파리의 출현빈도가 증가하고 있어 해수욕장 안전사고에 각별한 주의 요망

- 노무라임깃해파리, 커튼원양해파리 등 강독성 해파리가 지속적으로 출현하고 있어 각별한 주의가 요망됨

* 출현해역은 해파리 주간 동향의 세부 출현해역 참조

○ 미기록 또는 맹독성 해파리 발생 시 즉시 통보 바람

○ 노무라임깃해파리의 유입이 증가하고 있어 모니터링 강화 및 발생정보 통보바람

○ 보름달물해파리 주의보발령에 따른 해파리모니터링 강화 및 제거작업 수행 바람

□ 금후전망

○ 보름달물해파리 전국 연안 밀집 출현 지속 전망

○ 노무라임깃해파리 전국 연안에서 출현 증가전망

○ 독성해파리 제주, 남해, 동해 해역에서 계속 출현 전망

【붙임 1. 금주 해파리 분포도】

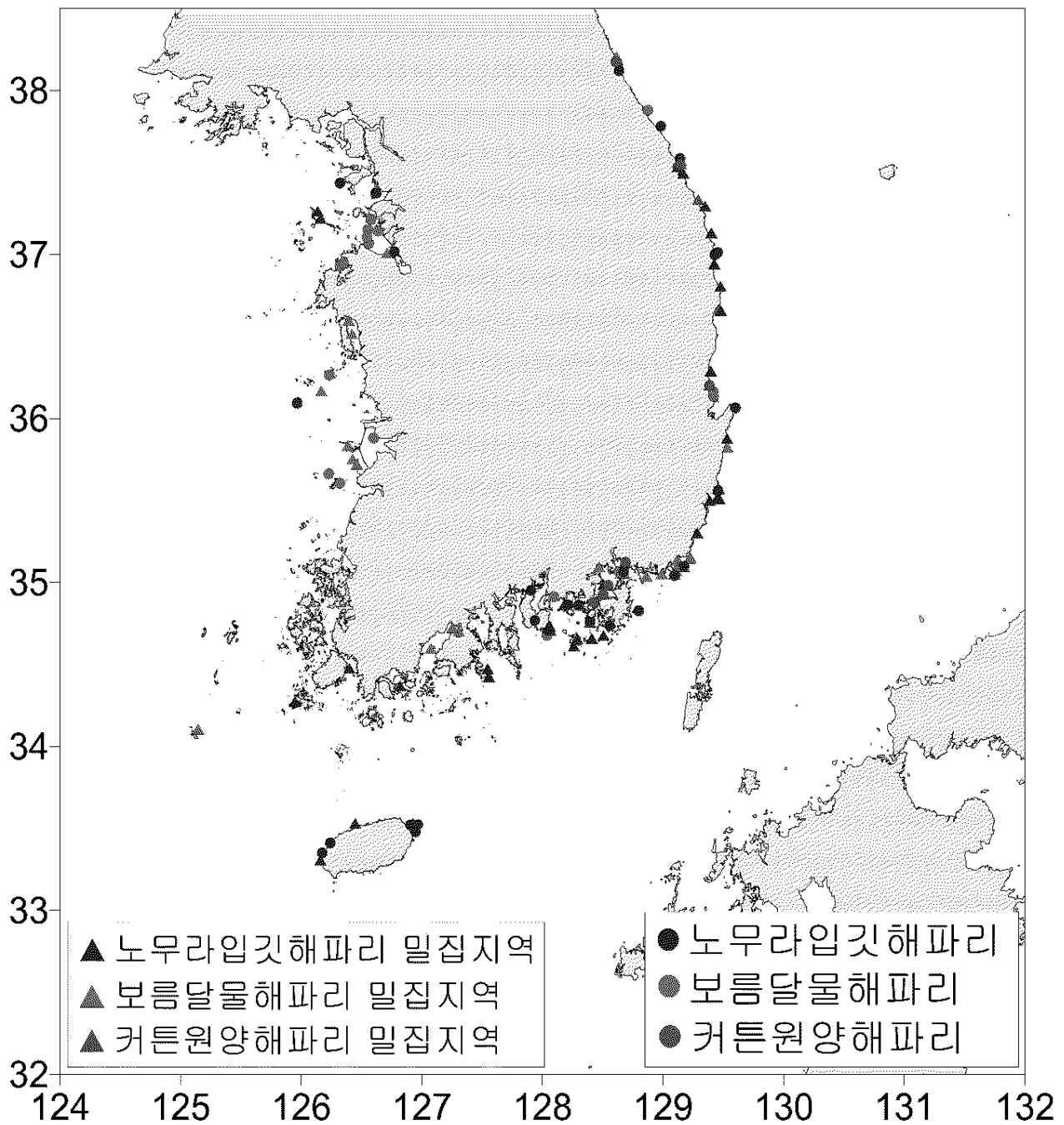
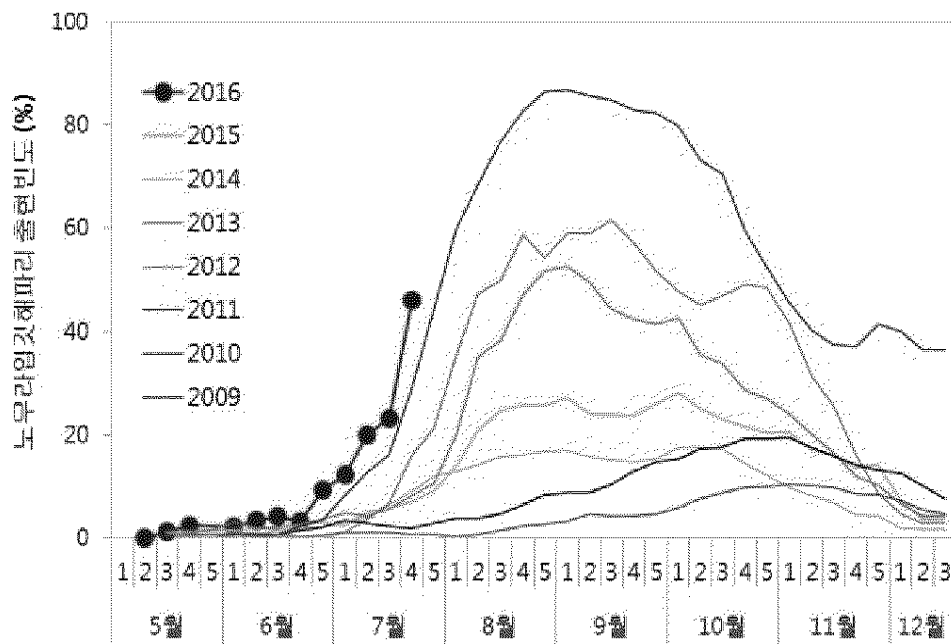
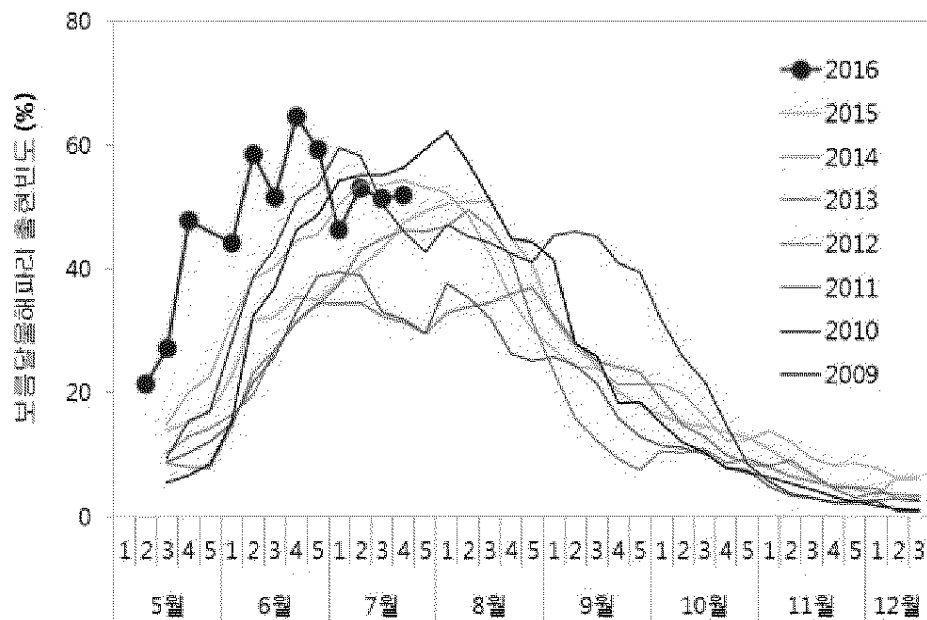


그림. 2016년 7월 22일 ~ 7월 28일 한국 연안역 해파리 분포도. 해파리 모니터링요원 및 지자체로부터 취합된 자료임.

【붙임 2. 해파리 출현빈도의 연별 변동】



<노무라입깃해파리>



<보름달물해파리>

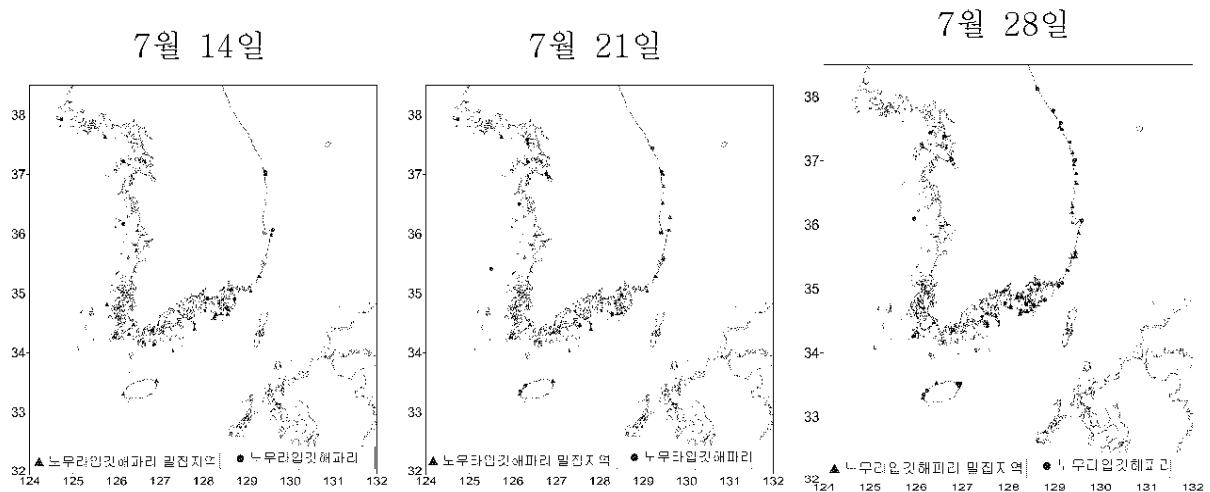
※ 예년자료는 이동평균치로서 5월초의 자료는 나타나지 않음

【붙임 3. 각 지역별 해파리 출현률(%)]

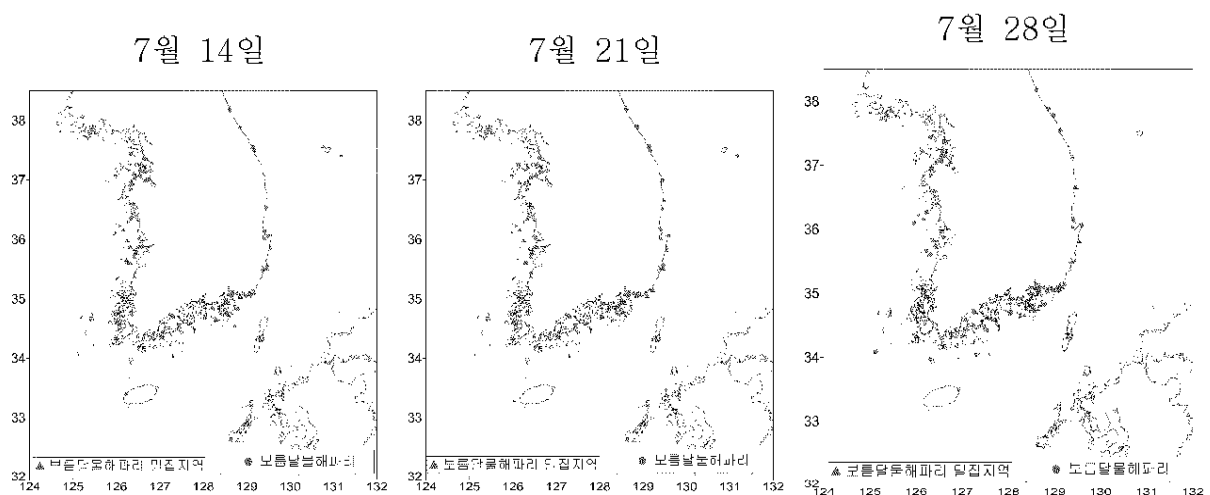
	노무라입깃해파리	보름달물해파리	기타 해파리
인천	80	40	
경기	14.29	71.43	
충남		53.85	
전북	11.11	77.78	
전남(서해)	66.67	33.33	
전남(남해)	50	66.67	
경남	50	55.88	14.71
부산	27.27	90.91	18.18
울산	-	33.33	
경북	68.75	43.75	6.25
강원도	35.29	41.18	47.06
제주도	88.89		

【붙임 4. 주요 해파리 분포 주간변동】

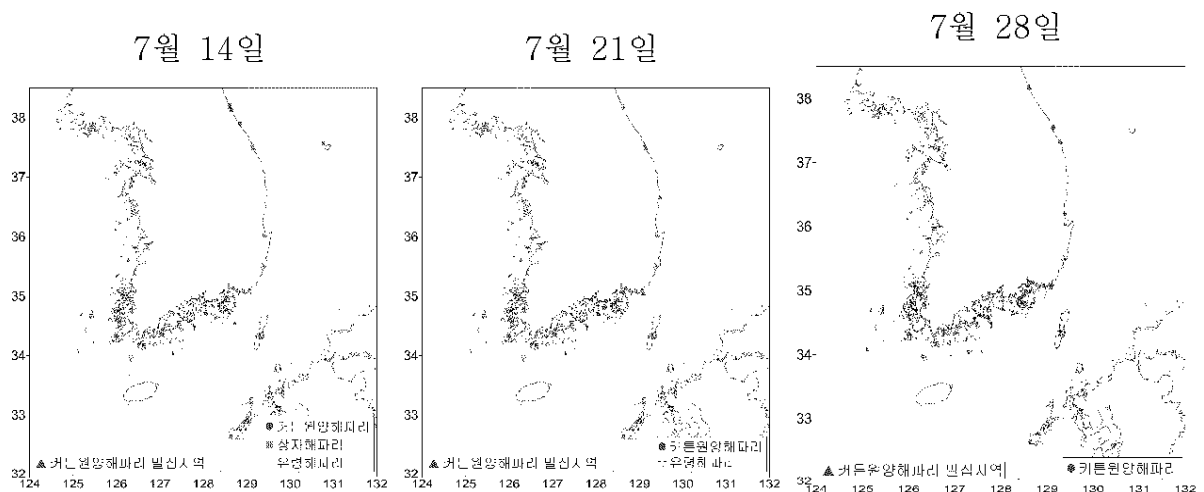
○ 노무라입깃해파리



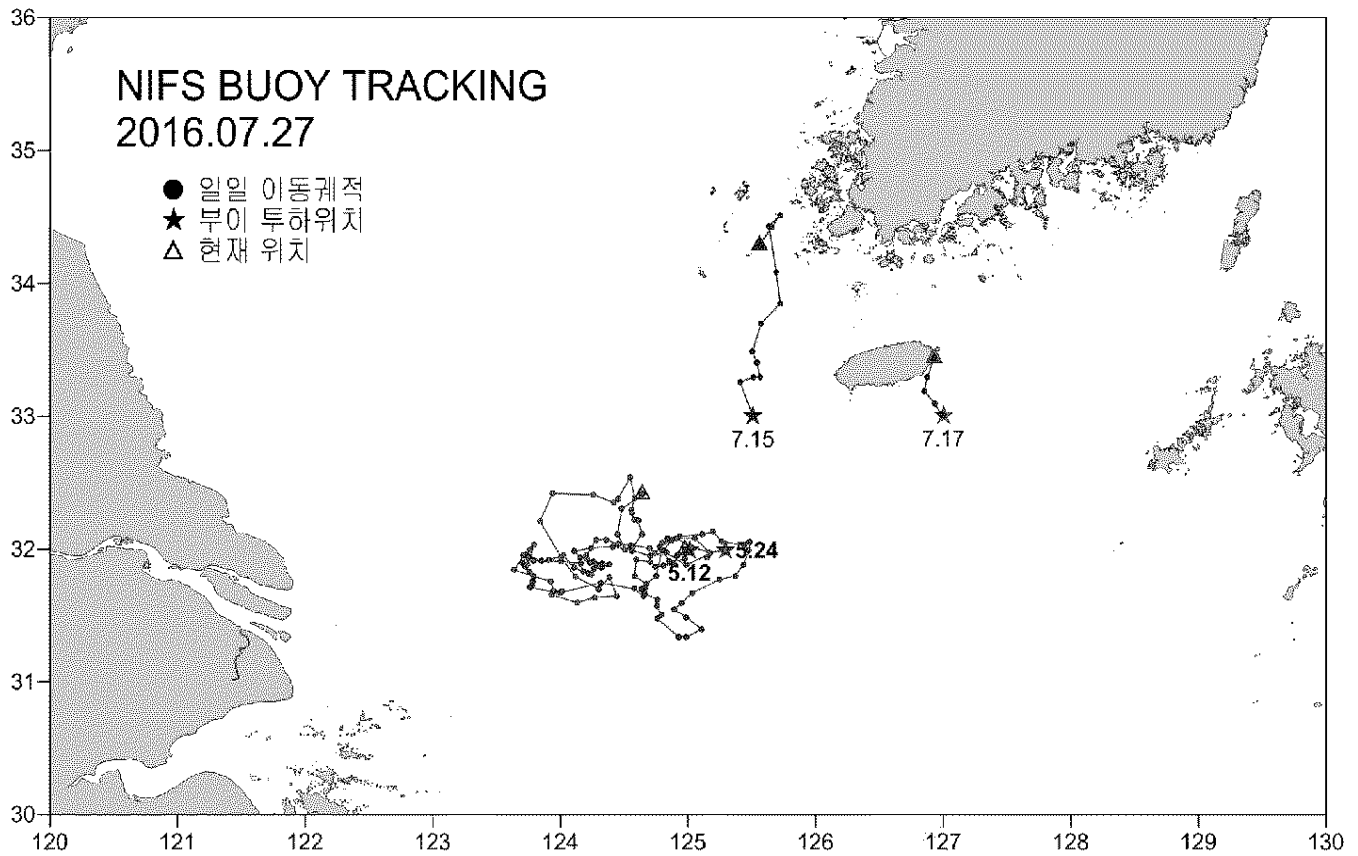
○ 보름달물해파리



○ 기타해파리



【붙임 5. 표류부이 이동궤적】



<동중국해 투하(수심 5m) 후, 7월 27일 현재까지의 표류부이 이동궤적>