

해파리 모니터링 주간보고(2016년 8월 25일)

- ▶ From : Name : 국립수산물과학원 해파리대책반
 Tel : 051-720-2236
 Fax : 051-720-2239
 Email : jellyfish@korea.kr
- ▶ T0 : _____
- ▶ Date : 2016년 8월 25일
- ▶ Page : 표지포함 9
- ▶ Memo : 팩스 전달이 잘못 되었으면 전화 연락을 부탁드립니다.



해양수산부
국립수산물품질관리원

해파리 모니터링 주간보고

2016.08.19 ~ 2016.08.25

영국
대한민국을 여는
정부 3.0

[개발 · 공유 · 소통 · 협력]

문서번호

2016.08.25. * 16 - 16호

담당
부서

기후변화연구과

담당자

■ 과장 서영상, 연구관 임월에, 연구사 한창훈
연구원 이해은, 김영진, 김민지, 정선영

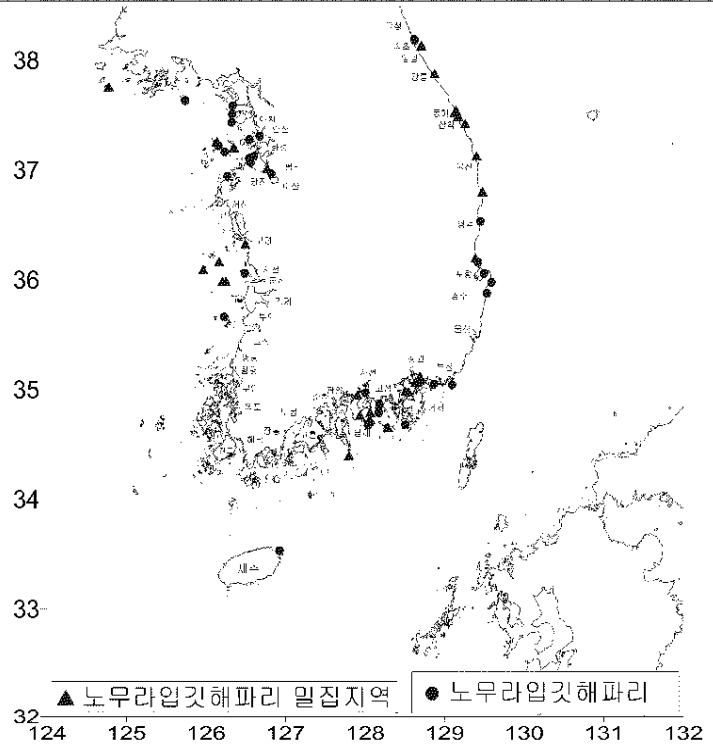
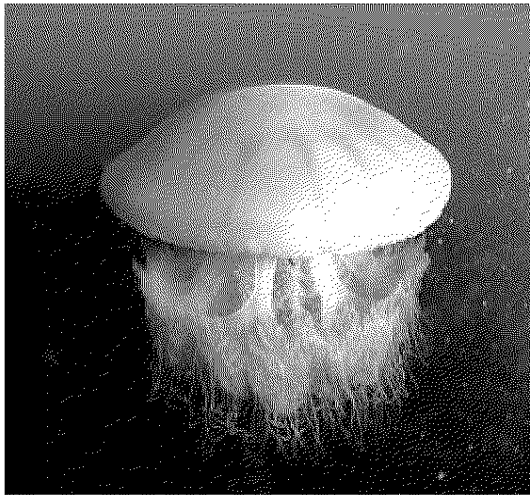
☎ 051) 720-2223

☎ 051) 720-2236

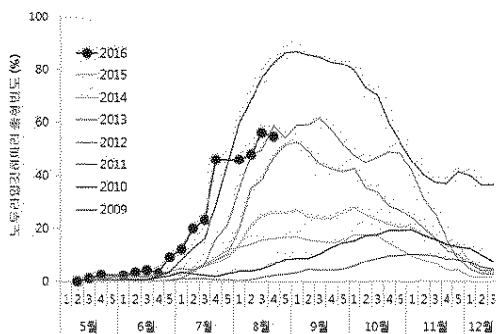
- 어업인 해파리 모니터링요원 및 지자체의 협조로 취합/분석 자료임 -

■ 해파리 주간 동향 (2016.08.19 ~ 2016.08.25)

노무라입깃해파리 - 강독성



< 출현빈도 연별변동 >



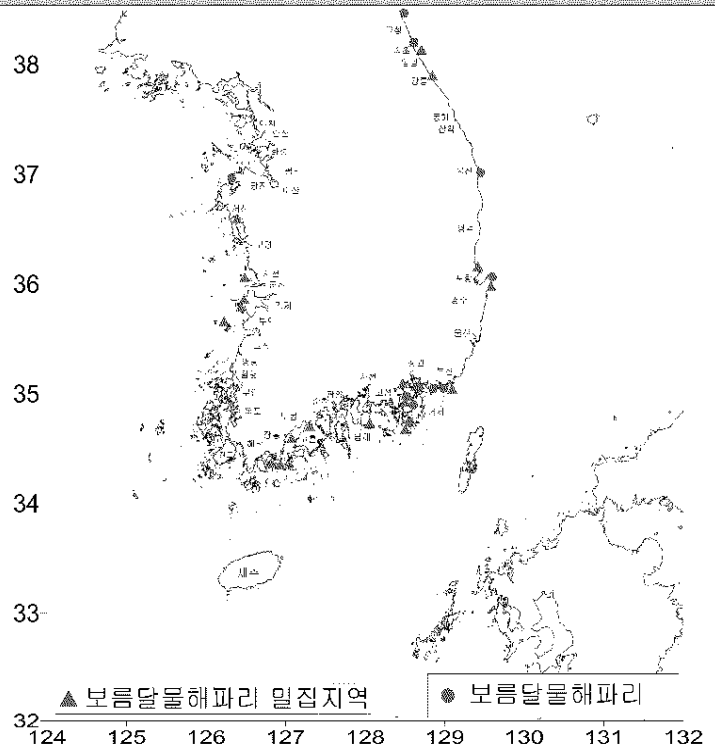
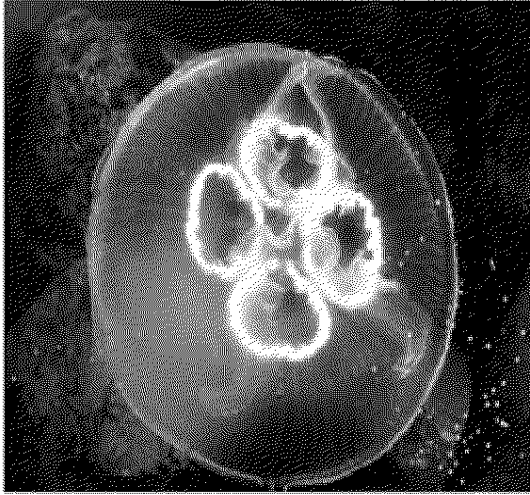
8/11(48.03%) → 8/18(56.06%)
→ 8/25(54.78%)

< 동·서·남해 출현 및 일부해역 밀집 출현 >

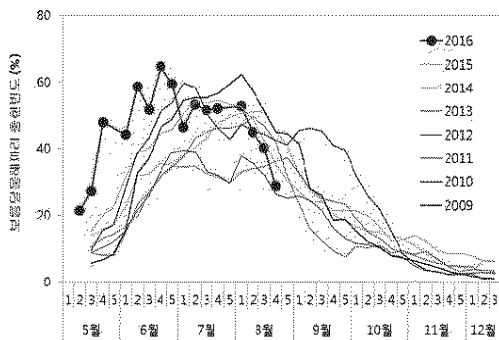
밀집출현 해역	저밀도 출현 해역
인천/경기/충남/전북/전남/경남 경북/강원 일부해역 밀집 출현	- 인천 소야도/대이작도/ 날가지도/연평도/무의도/ 강화도 연안
- 인천 소청도/동수도/덕적도 연안	- 경기 화성 도리도 안산 대부도 연안
- 경기 평택 LNG 연안	- 충남 서산/아산만 연안
- 충남 보령 외연도/ 보령 대천항 연안	- 전북 군산 개야도/ 부안 위도 연안
- 전북 군산 십이동파도 연안	- 경남 창원/통영/사천/남해/ 진해 연안
- 전북 어청도 연안	- 부산 가덕도/생도 연안
- 전남 여수 소리도 연안	- 경북 포항/영덕/ 연안
- 경남 남해 앵강만/남해 미조 진해만 행암만 거제 일운면/가조도 연안	- 강원 동해 속초 연안
- 경북 울진/포항 연안	- 제주 중달리 연안
- 강원 강릉/동해 묵호/양양 연안	

■ 해파리 주간 동향 (2016.08.19 ~ 2016.08.25)

보름달물해파리 - 약독성



< 출현빈도 연별변동 >



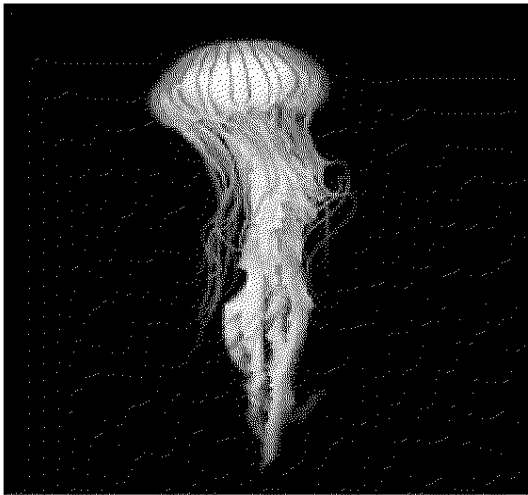
8/11(44.74%) → 8/18(40.15%)
→ 8/25(28.7%)

< 동·서·남해 출현 및 일부해역 밀집 출현 >

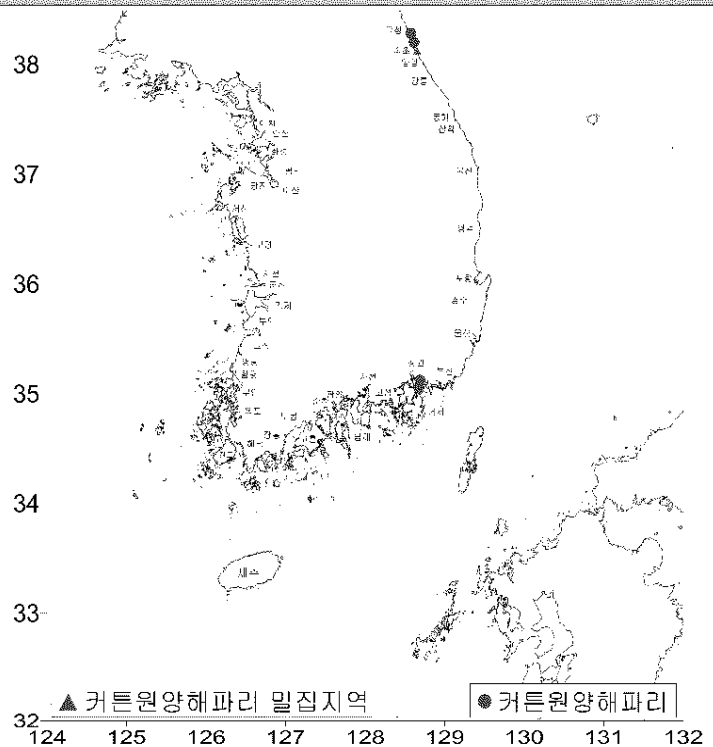
밀집출현 해역	저밀도 출현 해역
<p>충남/전북/전남/경남/부산/경북/강원일부해역 밀집 출현</p> <ul style="list-style-type: none"> - 충남 태안 연안 - 전북 군산 무녀도 개야도 연안 - 전남 완도/보성 득량만 장흥 득량만 연안 - 경남 거제/마산만/진해만/통영남해 연안 - 부산 생도 연안 - 강원 강릉/속초/양양 연안 	<ul style="list-style-type: none"> - 충남 서산 가로림만 연안 - 경남 창원/거제 연안 - 부산 다대포 연안 - 경북 울진/포항 연안 - 강원 속초/고성 연안

■ 해파리 주간 동향 (2016.08.19 ~ 2016.08.25)

커튼원양해파리 - 강독성



8/11(7.89%) → 8/18(3.79%)
→ 8/25(4.36%)



< 남·동해 출현 >

밀집출현 해역	저밀도 출현 해역
<p>강원 일부해역 밀집출현</p> <ul style="list-style-type: none"> - 강원 양양 낙산 앞 연안 	<ul style="list-style-type: none"> - 경남 진해 행암만/창원 마산만 연안 - 강원 속초/고성 연안

※ 출현률은 이번 주 조사된 393명 중 응답자 183명에서 해파리를 관찰한 사람 수를 백분율화한 값으로 참고 할 수는 있으나 대량 출현의 결정적 판단 근거로 이용 될 수 없음 (국립수산과학원).

□ 조치사항

○ 보름달물해파리 주의보 발령해역

- 2016년 6월 2일, 경남 고성군 자란만 및 고성만 해역
- 2016년 7월 7일, 전북 전체 해역
- 2016년 7월 27일, 경남 전체 해역
- 2016년 7월 27일, 전남 전체 해역

○ 노무라입깃해파리 주의보 발령해역

- 2016년 8월 5일, 경남 거제, 부산, 울산, 경북 포항 해역
- * 지자체 제거작업 수행 중

□ 지자체, 어업인 등 협조사항

○ 대량출현 및 어업피해 발생 시 즉시 통보 바람

○ 독성해파리가 지속 출현하고 있어 해수욕장 안전사고에 각별한 주의 요망

- 노무라입깃해파리, 커튼원양해파리 등 독성해파리가 지속적으로 출현하고 있어 각별한 주의가 요망됨

* 출현해역은 해파리 주간 동향의 세부 출현해역 참조

○ 미기록 또는 맹독성 해파리 발생 시 즉시 통보 바람

○ 해파리 주의보발령에 따른 모니터링 강화 및 제거작업 수행 바람

□ 금후전망

○ 연안의 보름달물해파리 출현은 점진적 감소 전망

○ 태풍 등의 기상 변화에 따라 노무라입깃해파리는 연안에 집적 출현 가능성이 있음

○ 일부 독성해파리는 연안에서 출현할 가능성이 있음

【붙임 1. 금주 해파리 분포도】

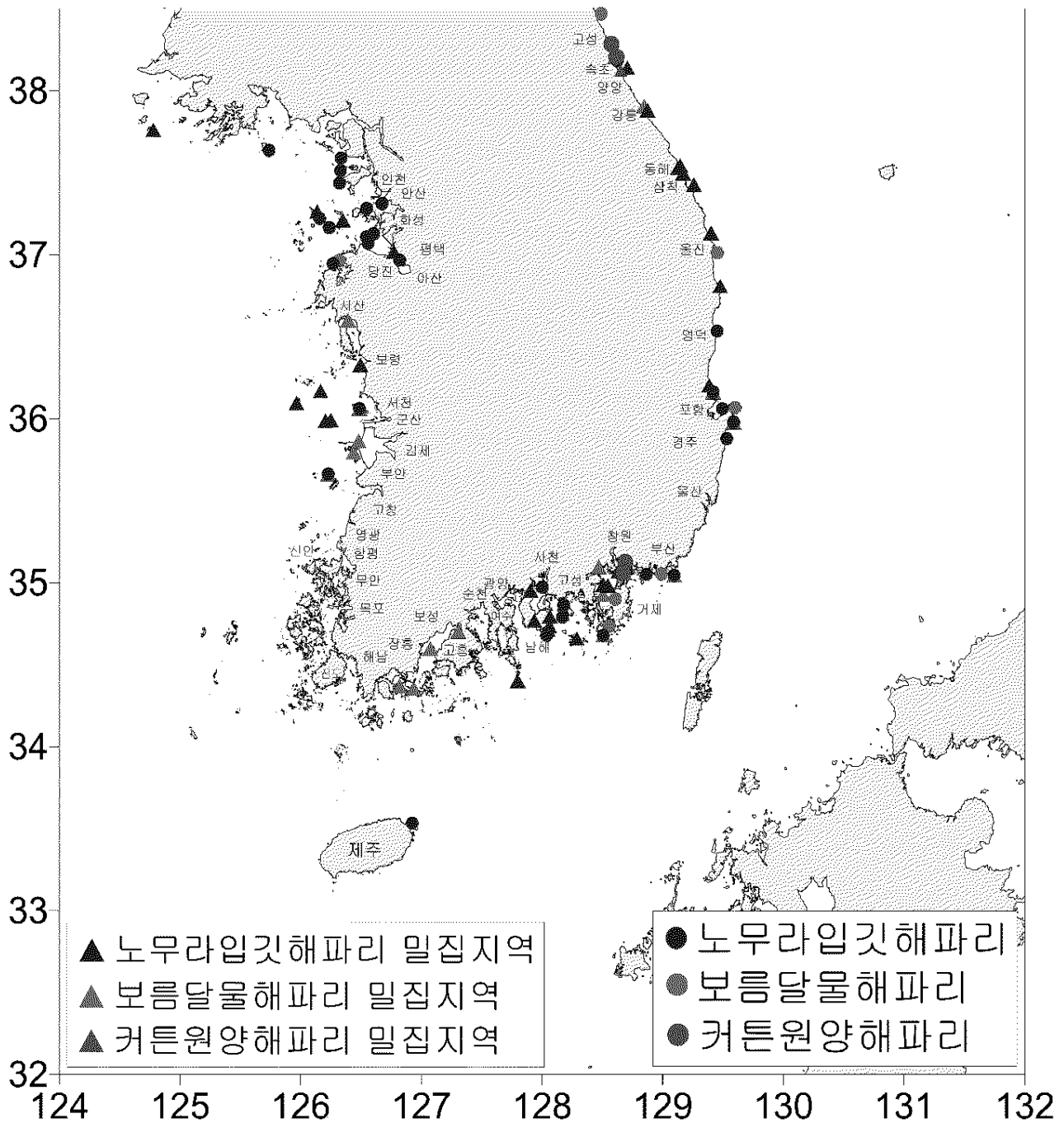


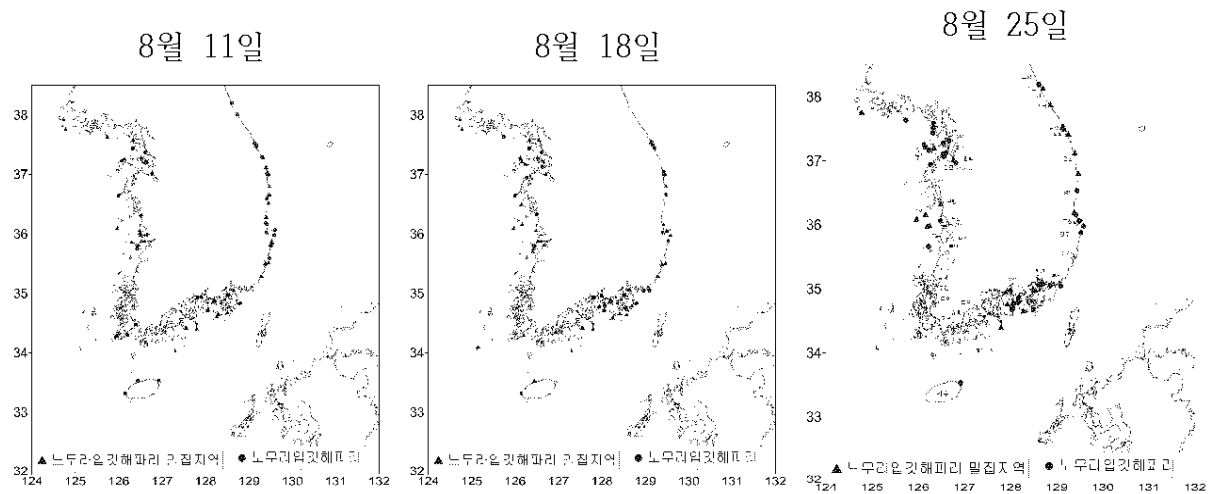
그림. 2016년 8월 19일 ~ 8월 25일 한국 연안역 해파리 분포도. 해파리 모니터링요원 및 지자체로부터 취합된 자료임.

【붙임 2. 각 지역별 해파리 출현률(%)]

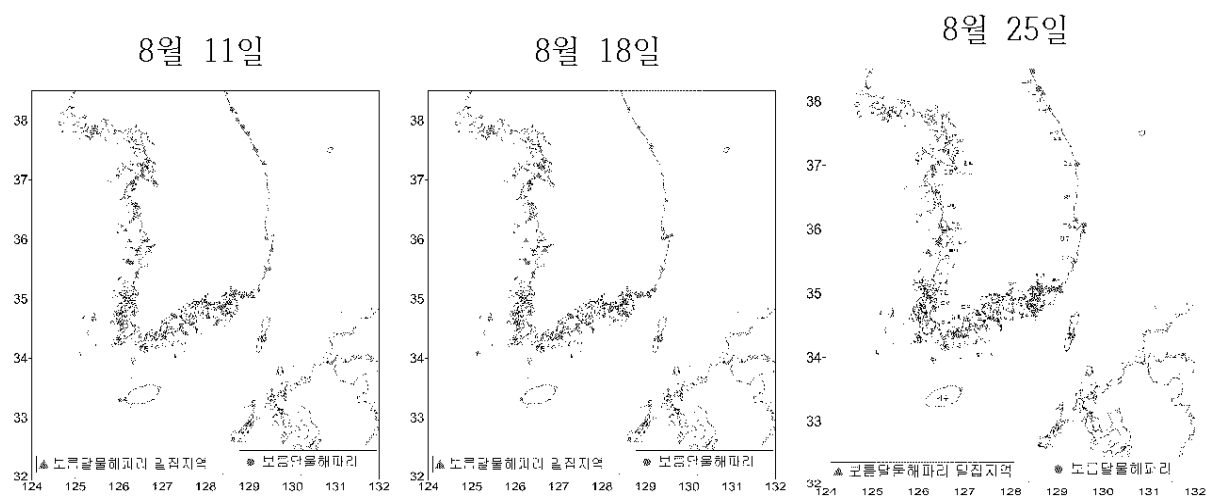
	노무라입깃해파리	보름달물해파리	기타 해파리
인천	90		
경기			
충남	50	20	
전북	62.5	50	
전남(서해)			
전남(남해)	16.67	66.67	
경남	68.97	37.93	6.9
부산	28.57	42.86	
울산			
경북	66.67	33.33	
강원도	38.1	23.81	14.29
제주도	16.67		

【붙임 4. 주요 해파리 분포 주간변동】

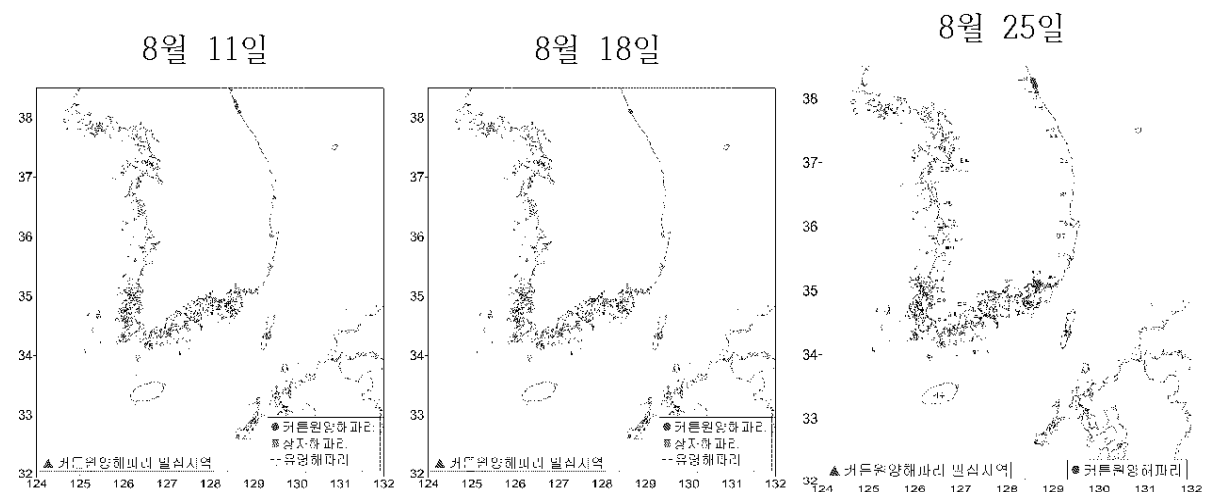
○ 노무라입깃해파리



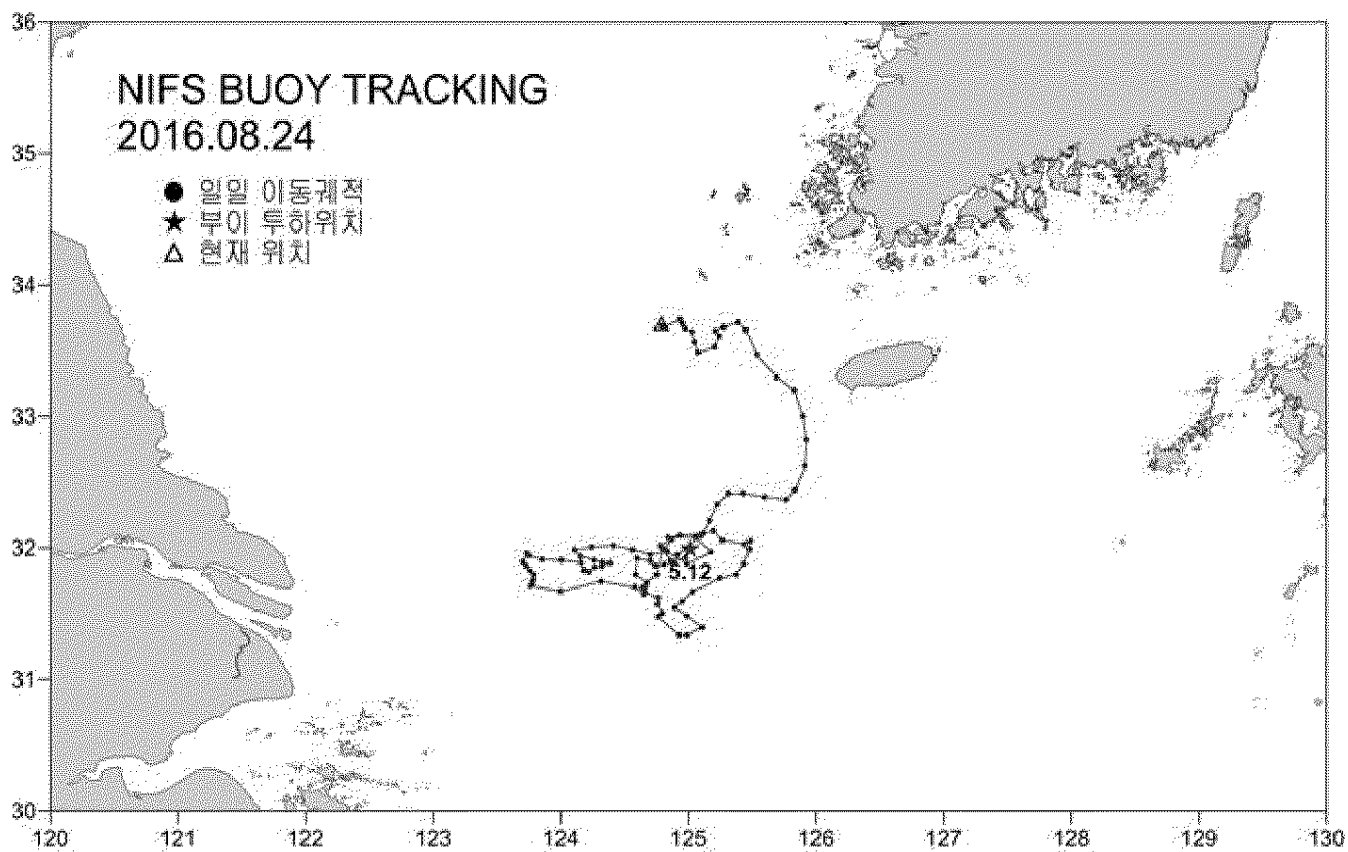
○보름달물해파리



○기타해파리



【붙임 4. 표류부이 이동궤적】



<동중국해 투하(수심 5m) 후, 8월 24일 현재까지의 표류부이 이동궤적>