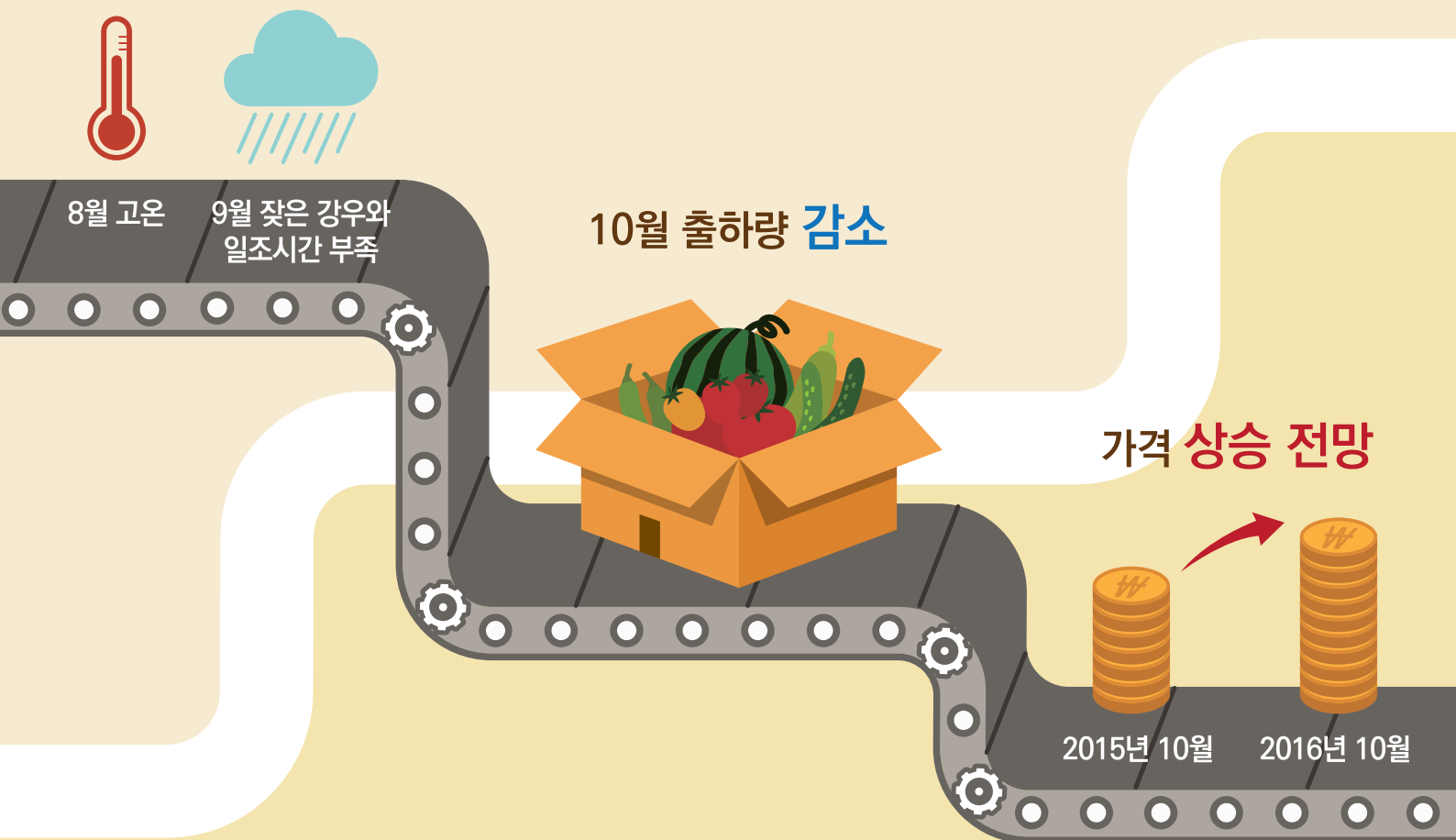


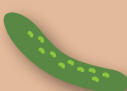






과채류 10월 가격 강세 지속될 전망



정식의향

(작년 대비 증감률)

							
	일반토마토	원형 방울토마토	백다다기오이	취청오이	청양계꽃고추	녹광꽃고추	애호박
10월	-0.3%	-1.2%	0.9%	-2.5%	7.8%	0.7%	1.5%



태풍 “차바”로 인한 남부지역 풋고추, 애호박, 딸기 수급 영향 미미

토마토 (일반)

| 출하전망 |

| 가격전망 |

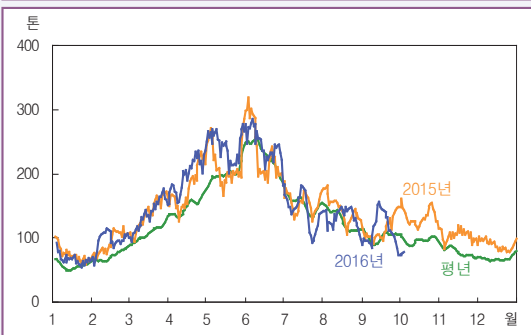
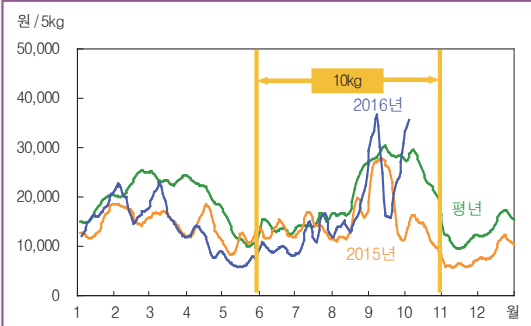
| 정식의향 |

10월
출하량
감소

10월
가격 상승
전망

10월 정식 비슷

■ 일반토마토 도매가격(상품) 및 반입량 동향



주: 일반 자료는 5일이동평균치임. 평년은 2011~2015년의 일반 자료 중 최대, 최소를 제외한 평균임.

자료: 서울시농수산물공사.

■ 10월 출하예상량 작년 대비 증감률

단위: %

	경기·강원	충청	호남	영남	전국
비 중	72.1	6.4	19.0	2.5	100.0
면 적	-3.0	-3.0	-0.3	-4.4	-2.5
단 수	-3.5	-3.1	-4.9	-2.5	-3.7
출하량	-6.5	-6.1	-5.2	-6.9	-6.2

자료: 농업관측본부, 9월 30일 표본농가 및 모니터 조사치.

■ 월별 정식의향면적 작년 대비 증감률

단위: %

10월	11월	12월
-0.3	0.4	1.0

자료: 농업관측본부, 9월 30일 표본농가 및 모니터 조사치.

■ 일반토마토 월별 도매가격

단위: 원/5kg상자

		1월	2월	3월	4월	5월	6월	7월	8월	9월	10월	11월	12월
2016	상 품	16,388	18,071	17,182	11,147	6,757	9,473	12,657	15,881	26,692	(35,545)		
	중 품	12,554	13,893	14,594	9,626	5,746	7,308	9,103	10,787	16,941	(23,397)		
2015	상 품	14,201	16,820	15,404	14,500	10,733	13,083	14,037	14,265	22,828	12,997	6,149	9,462
	중 품	11,646	12,584	11,822	12,375	8,967	10,630	11,064	10,275	15,852	9,009	5,021	7,755
평년	상 품	17,196	22,602	23,583	21,381	11,764	13,898	14,573	20,626	28,073	25,687	11,058	14,890
	중 품	13,910	16,576	15,912	14,006	8,585	11,252	11,026	14,865	19,145	17,812	8,755	12,262

주: 1. 평년가격은 2011~2015년의 가격 중 최대, 최소를 제외한 평균임.

2. 6~10월은 10kg 가격임.

2. ()는 4월까지 평균가격임.

자료: 서울시농수산물공사.

가격
동향

9월 가격 작년보다 높아

- 9월 일반토마토 평균도매가격(가락시장)은 주산지에서의 재배면적 감소와 작황 부진으로 작년보다 17% 높은 상품 10kg 상자에 2만 6,700원이었다.

가격
전망

10월 가격 작년보다 높을 듯

- 10월 일반토마토 출하량은 출하비중이 높은 강원 철원에서 출하면적 감소와 여름철 고온으로 인한 작황 부진으로 작년보다 6% 적을 것으로 전망된다.
- 따라서 10월 일반토마토 평균도매가격(가락시장)은 가격이 낮았던 작년(1만 3천원)보다 높은 상품 10kg 상자에 2만 9천~3만 4천원으로 전망된다.

정식
의향

10~11월 정식면적 작년과 비슷할 듯

- 10~11월 일반토마토 정식면적은 작년과 비슷할 것으로 전망된다. 이는 주 정식지인 부산광역시에서 출하기 가격 강세로 신규면적이 늘어나지만, 토지 수용으로 인해 기존 면적이 감소하기 때문이다.



가격 동향

9월 가격 작년보다 높아

- 9월 원형 방울토마토 평균도매가격(가락시장)은 작년보다 61% 높은 상품 5kg 상자에 1만 6,500원이었다. 이는 재배면적 감소와 8월 폭염으로 인한 작황 부진으로 출하량이 줄었기 때문이다.

가격 전망

10월 가격 작년보다 높을 듯

- 10월 원형 방울토마토 출하량은 경기 평택, 충북 충주에서 재배면적이 감소한데다, 여름철 고온으로 인한 수량성 저하로 작년보다 6% 줄 것으로 전망된다.
- 따라서 10월 원형 방울토마토 평균도매가격(가락시장)은 가격이 크게 낮았던 작년(6,400원)보다 높은 상품 5kg 상자에 1만 7천~1만 9천원으로 전망된다.

정식의향

10월 정식면적 작년보다 감소할 듯

- 10월 정식면적은 작년보다 1% 감소할 것으로 전망된다. 이는 충남 부여에서 대추형으로 품종 전환하려는 농가가 많고, 충남 서천, 전남 보성에서는 오이 등 타 작목으로 전환하려는 의향이 높기 때문이다.

■ 원형 방울토마토 월별 도매가격

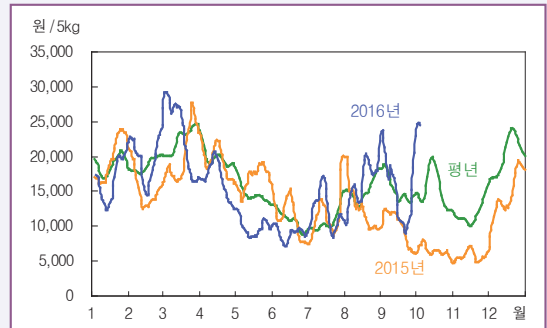
		1월	2월	3월	4월	5월	6월	7월	8월	9월	10월	11월	12월
2016	상 품	16,388	18,071	23,466	16,659	9,886	8,966	12,321	15,982	16,475	(24,529)		
	중 품	13,383	16,025	19,205	13,715	7,946	6,215	8,908	13,025	13,643	(20,737)		
2015	상 품	19,929	15,451	20,306	19,600	17,001	11,525	11,845	12,075	10,262	6,392	5,717	14,254
	중 품	16,844	12,461	16,596	16,006	14,007	9,028	8,963	9,321	8,126	4,911	4,240	10,376
평년	상 품	18,672	18,640	22,583	19,975	14,543	11,053	10,836	15,735	16,362	15,656	12,155	20,110
	중 품	14,766	15,849	19,562	16,796	12,041	8,461	8,098	12,160	13,393	12,459	9,106	15,628

주: 1. 평년가격은 2011~2015년의 가격 중 최대, 최소를 제외한 평균임.

2. ()는 4월까지 평균가격임.

자료: 서울시농수산물공사.

■ 방울토마토 도매가격 동향(원형, 상품)



주: 일별 자료는 5일이동평균치임. 평년은 2011~2015년의 일별 자료 중 최대, 최소를 제외한 평균임.

자료: 서울시농수산물공사.

■ 원형 방울토마토 10월 출하예상량 작년 대비 증감률

단위: %

	경기·강원	충청	호남	영남	전국
비 중	80.4	17.2	0.9	1.5	100.0
면 적	-2.8	-4.2	-0.8	-0.5	-3.0
단 수	-2.6	-2.5	-2.3	-1.6	-2.5
출하량	-5.4	-6.7	-3.1	-2.1	-5.5

자료: 농업관측본부, 9월 30일 표본농가 및 모니터 조사치.

■ 원형 방울토마토 월별 정식의향면적 작년 대비 증감률

단위: %

	10월	11월	12월
	-1.2	-1.5	-1.2

자료: 농업관측본부, 9월 30일 표본농가 및 모니터 조사치.

■ 대추형 방울토마토 가격 동향 및 출하 전망

- 9월 대추형 방울토마토 평균도매가격(가락시장)은 출하량 감소로 작년보다 16% 높은 1만 3,600원(중품 1만 1천원)이었다.
- 10월 대추형 방울토마토 출하량은 주 출하지인 충북 진천에서 작황 부진으로 작년보다 감소할 것으로 전망된다.

단위: 원/5kg상자



| 출하전망 |



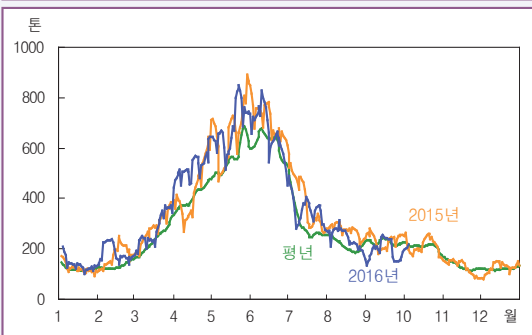
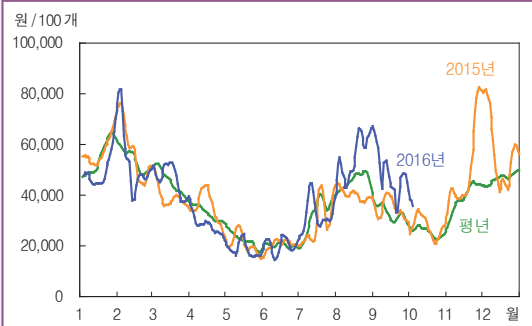
| 가격전망 |



| 정식의향 |



■ 백다다기오이 도매가격(상품) 및 반입량 동향



주: 일별 자료는 5일이동평균치임. 평년은 2011~2015년의 일별 자료 중 최대, 최소를 제외한 평균임.
자료: 서울시농수산식품공사.

■ 10월 출하예상량 작년 대비 증감률

단위: %

	강원	경기	충청	전국
비 중	11.4	12.6	76.0	100.0
면 적	-7.1	-3.9	8.1	5.0
단 수	-9.9	-8.0	-8.0	-8.2
출 하 량	-17.0	-11.9	0.1	-3.2

자료: 농업관측본부, 9월 30일 표본농가 및 모니터 조사치.

■ 월별 정식의향면적 작년 대비 증감률

단위: %

10월	11월	12월
0.9	0.8	0.4

자료: 농업관측본부, 9월 30일 표본농가 및 모니터 조사치.

■ 백다다기오이 월별 도매가격

단위: 원/100개

		1월	2월	3월	4월	5월	6월	7월	8월	9월	10월	11월	12월
2016	상 품	49,570	54,472	46,588	28,231	18,433	20,161	31,935	55,205	48,584	(35,660)		
	중 품	40,914	46,694	42,028	25,509	15,957	16,778	24,134	36,070	35,938	(28,932)		
2015	상 품	57,872	59,163	39,642	35,254	20,996	20,273	29,655	39,809	35,529	27,411	51,139	57,590
	중 품	49,470	50,424	35,961	31,637	18,268	17,328	22,834	27,744	26,874	22,256	38,475	44,197
평 년	상 품	56,071	55,791	45,496	33,301	22,408	20,721	31,813	47,039	33,175	25,152	38,069	47,425
	중 품	49,041	48,600	40,392	29,855	19,660	17,536	23,873	35,104	24,660	20,656	31,259	39,168

주: 1. 평년가격은 2011~2015년의 가격 중 최대, 최소를 제외한 평균임.

2. ()는 4월까지 평균가격임.

자료: 서울시농수산식품공사.

가격
동향

9월 가격 작년보다 높아

- 9월 백다다기오이 평균도매가격(가락시장)은 기상 악화로 인한 출하량 감소로 작년보다 37% 높은 상품 100개에 4만 8,600원(중품 3만 5,900원)이었다.

가격
전망

10월 가격 작년보다 높을 듯

- 10월 백다다기오이 출하량은 작년보다 3% 감소할 것으로 전망된다. 이는 주산지인 충청에서 재배면적이 증가하였으나, 잦은 비로 일조시간이 줄어 단수가 감소하기 때문이다.
- 따라서 10월 백다다기오이 평균도매가격(가락시장)은 출하량이 감소하여 작년(2만 7,400원)보다 높은 상품 100개에 3만 2천~3만 5천원으로 전망된다.

정식
의향

10월 정식면적 작년보다 증가 전망

- 10월 백다다기오이 정식면적은 경북 상주에서 신규 및 기존 농가의 축성작형 재배규모가 소폭 증가하고, 대전광역시에서 9월 정식을 10월로 조정하여 작년보다 1% 증가할 것으로 전망된다.



가격 동향

9월 가격 작년보다 상승

- 9월 취청오이 평균도매가격(가락시장)은 주산지 작황 부진으로 출하량이 감소하여 작년보다 77% 높은 상품 50개에 3만 1,800원(중품 2만 6,900원)이었다.

가격 전망

10월 가격 작년보다 높을 듯

- 10월 취청오이 출하량은 출하비중이 큰 충청에서 재배면적이 감소하고, 기상 악화로 단수도 줄어 작년보다 12% 적을 것으로 전망된다.
- 따라서 10월 취청오이 평균도매가격(가락시장)은 작년(1만 400원)보다 높은 상품 50개에 1만 5천~2만원으로 전망된다.

정식의향

10월 정식면적 작년보다 감소할 듯

- 10월 취청오이 정식면적은 전남 구례와 순천에서 각각 애호박과 백다다기오이로 품목을 전환하려는 농가가 일부 있고, 강진과 보성에서 9월에 조기 정식한 농가가 많아 작년보다 3% 감소할 것으로 전망된다.

■ 취청오이 월별 도매가격

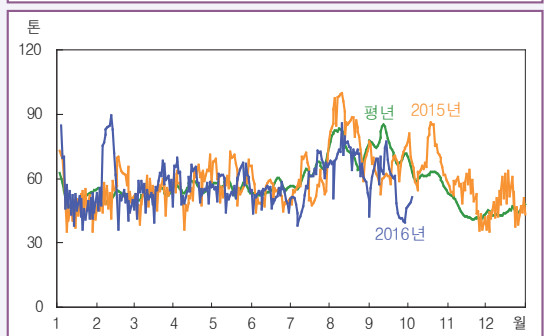
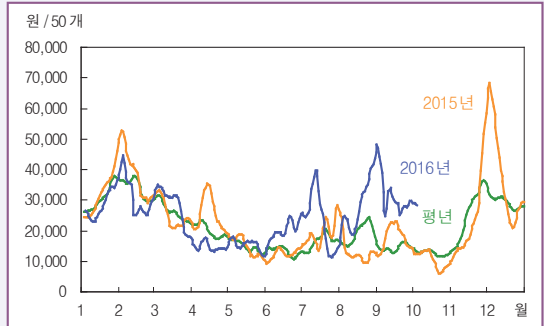
		1월	2월	3월	4월	5월	6월	7월	8월	9월	10월	11월	12월
2016	상 품	28,302	31,181	28,429	14,693	15,538	19,992	23,591	28,318	31,846	(28,309)		
	중 품	25,420	28,122	25,419	12,443	13,306	17,079	19,697	22,489	26,878	(24,828)		
2015	상 품	32,267	40,160	25,499	25,658	14,988	12,280	19,643	12,086	17,943	10,426	23,628	38,353
	중 품	29,847	37,039	22,762	22,733	11,893	9,782	15,854	9,163	15,397	8,723	20,330	30,546
평년	상 품	31,587	35,567	26,326	20,462	15,805	13,337	18,041	20,712	14,360	12,116	25,637	30,546
	중 품	29,030	33,022	23,662	18,031	13,175	10,586	14,105	16,994	11,916	10,217	22,140	26,006

주: 1. 평년가격은 2011~2015년의 가격 중 최대, 최소를 제외한 평균임.

2. ()는 4월까지 평균가격임.

자료: 서울시농수산물공사.

■ 취청오이 도매가격(상품) 및 반입량 동향



주: 일별 자료는 5일이동평균치임, 평년은 2011~2015년의 일별 자료 중 최대, 최소를 제외한 평균임.

자료: 서울시농수산물공사.

■ 10월 출하예상량 작년 대비 증감률

단위: %

	경기	충청	전국
비 중	8.9	91.1	100.0
면 적	-2.9	-5.8	-5.7
단 수	-9.0	-6.5	-6.6
출 하 량	-11.9	-12.3	-12.3

자료: 농업관측본부, 9월 30일 표본농가 및 모니터 조사치.

■ 월별 정식의향면적 작년 대비 증감률

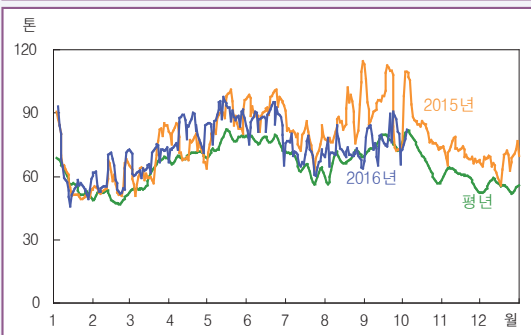
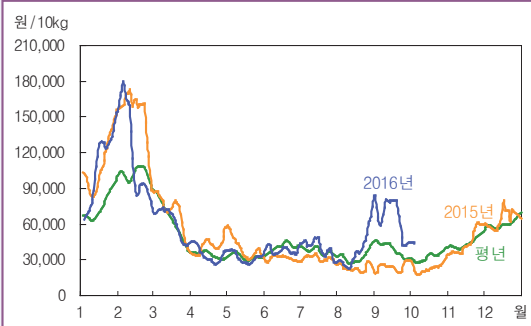
단위: %

10월	11월	12월
-2.5	-0.6	-0.3

자료: 농업관측본부, 9월 30일 표본농가 및 모니터 조사치.

단위: 원/50개

■ 청양계풋고추 도매가격(상품) 및 반입량 동향



주: 일별 자료는 5일이동평균치임. 평년은 2011~2015년의 일별 자료 중 최대, 최소를 제외한 평균임.
자료: 서울시농수산식품공사.

■ 10월 출하예상량 작년 대비 증감률

단위: %

	강원	호남	충청	전국
비 중	30.8	66.2	3.0	100.0
면 적	-8.5	1.2	-5.0	-2.0
단 수	-6.8	2.1	-5.0	-0.9
출하량	-15.3	3.3	-10.0	-2.9

자료: 농업관측본부, 9월 30일 표본농가 및 모니터 조사치.

■ 월별 정식의향면적 작년 대비 증감률

단위: %

10월	11월	12월
7.8	0.1	0.2

자료: 농업관측본부, 9월 30일 표본농가 및 모니터 조사치.

■ 청양계풋고추 월별 도매가격

단위: 원/10kg상자

		1월	2월	3월	4월	5월	6월	7월	8월	9월	10월	11월	12월
2016	상 품	108,904	117,514	61,551	34,854	31,826	37,407	40,856	39,451	62,662	(43,692)		
	중 품	98,278	109,944	58,916	31,647	25,189	25,148	30,926	30,626	38,335	(29,935)		
2015	상 품	114,197	152,167	71,140	41,292	40,622	31,086	30,859	23,326	23,455	23,280	44,570	66,484
	중 품	109,264	146,382	68,362	36,864	34,739	22,479	23,286	18,713	17,119	19,035	38,148	56,347
평년	상 품	75,972	103,100	63,467	35,010	33,347	40,866	36,855	33,743	40,217	33,641	43,925	61,196
	중 품	69,660	97,345	60,737	31,942	27,346	27,954	26,147	23,970	29,791	28,445	39,281	53,911

주: 1. 평년가격은 2011~2015년의 가격 중 최대, 최소를 제외한 평균임.

2. ()는 4월까지 평균가격임.

자료: 서울시농수산식품공사.

가격 동향

9월 가격 작년보다 상승

- 9월 청양계풋고추 평균도매가격(가락시장)은 출하량 감소로 작년보다 167%, 평년보다 56% 높은 상품 10kg 상자에 6만 2,700원이었다.

가격 전망

10월 가격 작년보다 강세 전망

- 10월 청양계풋고추 출하량은 주산지인 강원 인제와 삼척에서 재배면적이 줄고, 최근 잦은 강우와 일교차로 작황이 부진하여 작년보다 3% 감소할 것으로 전망된다.
- 따라서 10월 청양계풋고추 평균도매가격(가락시장)은 작년(2만 3,300원)보다 높은 상품 10kg 상자에 4만 2천~4만 7천원으로 전망된다.

정식 의향

10월 정식면적 작년보다 증가할 듯

- 10월 청양계풋고추 정식면적은 작년보다 8% 증가할 것으로 전망된다.
- 이는 경남 밀양과 진주에서 9월 중순(9.16~18)에 내린 집중호우로 10월로 정식이 지연되었고, 겨울철 출하가 가격이 높아 재배면적을 늘릴 농가가 많기 때문이다.



가격 동향

9월 가격 작년보다 높아

- 9월 일반풋고추(녹광) 평균도매가격(가락시장)은 출하량이 감소하여 작년보다 206%, 평년보다 97% 높은 상품 10kg 상자에 7만 7,700원이었다.

가격 전망

10월 가격 작년보다 높게 형성될 듯

- 10월 녹광풋고추 출하량은 주산지인 강원 홍천과 횡성, 전북 고창에서 재배면적이 줄고, 강원을 중심으로 작황이 나빠 작년보다 9% 감소할 것으로 전망된다.
- 따라서 10월 일반풋고추(녹광) 평균도매가격(가락시장)은 작년(1만 9,400원)보다 높은 상품 10kg 상자에 3만 3천~3만 8천원으로 전망된다.

정식의향

10월 정식면적 작년보다 증가 전망

- 10월 녹광풋고추 정식면적은 작년보다 1% 증가할 것으로 전망된다. 이는 주 정식지인 경남 밀양과 진주에서 9월(9.16~18) 집중호우로 10월로 정식이 지연되었기 때문이다.

■ 일반풋고추 월별 도매가격

		1월	2월	3월	4월	5월	6월	7월	8월	9월	10월	11월	12월
2016	상 품	47,172	76,893	42,777	36,587	37,020	27,932	45,712	62,031	77,695	(35,229)		
	중 품	36,928	60,672	33,745	26,629	23,075	19,778	30,491	38,534	37,659	(20,046)		
2015	상 품	55,544	112,283	70,498	50,206	45,858	30,642	26,164	24,523	25,393	19,441	31,407	39,553
	중 품	45,811	83,580	50,540	35,678	30,843	20,527	17,589	17,193	16,655	13,748	22,929	29,148
평년	상 품	61,989	88,754	68,795	44,020	40,267	33,316	34,235	38,709	39,351	29,477	40,483	48,038
	중 품	53,166	73,168	55,019	34,527	27,540	22,444	21,658	25,619	25,735	19,707	31,687	36,719

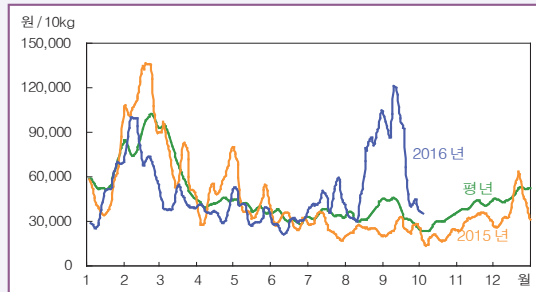
주: 1. 평년가격은 2011~2015년의 가격 중 최대, 최소를 제외한 평균임.

2. 녹광풋고추 가격임.

3. ()는 4월까지 평균가격임.

자료: 서울시농수산식품공사.

■ 일반풋고추 도매가격 동향(녹광, 상품)



주: 일별 자료는 5일이동평균치임. 평년은 2011~2015년의 일별 자료 중 최대, 최소를 제외한 평균임.

자료: 서울시농수산식품공사.

■ 녹광풋고추 10월 출하예상량 작년 대비 증감률

단위: %

	강원	호남	충청	전국
비 중	45.7	51.8	2.5	100.0
면 적	-6.7	-5.4	-5.5	-6.0
단 수	-7.2	0.5	-2.7	-3.2
출 하 량	-13.9	-4.9	-8.2	-9.2

자료: 농업관측본부, 9월 30일 표본농가 및 모니터 조사치.

■ 녹광풋고추 월별 정식의향면적 작년 대비 증감률

단위: %

10월	11월	12월
0.7	-0.4	-0.1

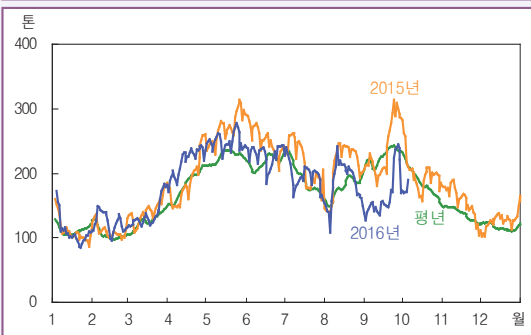
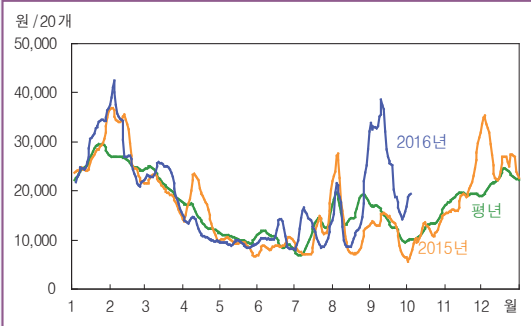
자료: 농업관측본부, 9월 30일 표본농가 및 모니터 조사치.

■ 오이맛고추 가격 동향 및 출하 전망

- 9월 오이맛고추 평균도매가격(가락시장)은 출하량 감소로 작년보다 196% 높은 6만 4천원(중품 4만 5,700원)이었다.
- 10월 오이맛고추 출하량은 주 출하지인 충남 공주와 강원에서 작황이 나빠 작년보다 감소할 것으로 전망된다.

단위: 원/10kg상자

■ 애호박 도매가격(상품) 및 반입량 동향



주: 일별 자료는 5일이동평균치임. 평년은 2011~2015년의 일별 자료 중 최대, 최소를 제외한 평균임.

자료: 서울시농수산식품공사.

■ 10월 출하예상량 작년 대비 증감률

단위: %

	강원	경기	영남	충청	전국
비 중	7.1	8.4	2.2	82.3	100.0
면 적	-6.2	-6.3	5.6	-2.3	-2.8
단 수	-9.3	-6.4	-4.4	-6.3	-6.4
출하량	-15.5	-12.7	1.2	-8.6	-9.2

자료: 농업관측본부, 9월 30일 표본농가 및 모니터 조사치.

■ 월별 정식의향면적 작년 대비 증감률

단위: %

10월	11월	12월
1.5	1.5	-0.8

자료: 농업관측본부, 9월 30일 표본농가 및 모니터 조사치.

■ 애호박 월별 도매가격

단위: 원/20개

		1월	2월	3월	4월	5월	6월	7월	8월	9월	10월	11월	12월
2016	상 품	29,327	29,078	22,603	11,825	9,137	10,574	11,706	15,044	26,105	(19,412)		
	중 품	27,253	26,777	20,879	10,494	8,030	7,884	8,230	10,209	20,054	(14,290)		
2015	상 품	26,994	30,913	20,138	16,804	9,179	8,888	10,524	12,947	12,839	11,371	20,232	26,773
	중 품	24,832	28,206	18,624	14,734	7,846	6,847	7,484	9,503	10,670	9,633	17,160	23,667
평년	상 품	26,906	26,315	21,709	14,684	10,539	10,628	11,290	16,886	13,783	12,235	19,781	22,411
	중 품	24,746	23,696	20,238	13,343	9,158	8,242	8,058	12,340	11,057	10,141	16,913	20,343

주: 1. 평년가격은 2011~2015년의 가격 중 최대, 최소를 제외한 평균임.

2. ()는 4월까지 평균가격임.

자료: 서울시농수산식품공사.

가격 동향

9월 가격 작년보다 높아

- 9월 애호박 평균도매가격(가락시장)은 주야간 일교차와 강우로 출하량이 감소하여 작년보다 103% 높은 상품 20개에 2만 6,100원(중품 2만 100원)이었다.

가격 전망

10월 가격 작년보다 높을 전망

- 10월 애호박 출하량은 작년보다 9% 감소할 것으로 전망된다. 이는 8월의 고온으로 인해 충청의 출하시기가 다소 지연되고, 큰 일교차로 단수가 감소하기 때문이다.
- 따라서 10월 애호박 평균도매가격(가락시장)은 출하량 감소로 작년(1만 1,400원)보다 높은 상품 20개에 1만 5천~1만 8천원으로 전망된다.

정식의향

10월 정식의향 작년보다 증가 전망

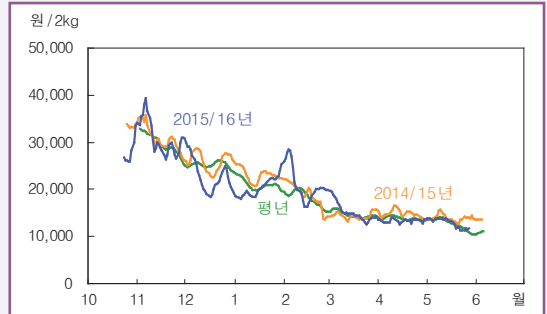
- 10월 애호박 정식면적은 축성작형 주산지인 경남 진주에서 신규 농업인이 유입되고, 시설재배면적도 확대되어 작년보다 2% 증가할 전망이다.

정식 의향

정식면적 작년보다 2% 증가 전망

- 2016/2017년산 딸기 정식면적은 전년산보다 2% 증가할 것으로 전망된다.
- 충남 논산, 전남 담양에서 신규 농업인 증가로 정식면적이 증가하고, 경남 사천에서는 토마토에서 딸기로 작목을 전환하려는 의향이 높은 것으로 조사되었다.
- 월별 정식비중은 8월이 전년산보다 7% 감소하는 반면, 9월에는 2% 증가할 전망이다. 이는 금년 여름 고온으로 정식을 9월로 늦춘 농가가 많기 때문이다.
- 2016/2017년산 딸기 출하량은 재배면적이 증가한데다, 수량성 높은 고설식 재배면적이 확대되어 전년산보다 많을 것으로 전망된다.

■ 딸기 도매가격 동향(상품)



주: 일별 자료는 5일이동평균치임. 평년은 과거 5개년의 일별 자료 중 최대, 최소를 제외한 평균임.
자료: 서울시농수산물공사.

■ 금년산 딸기 정식(의향)면적 작년 대비 증감률

단위: %

경기	충북	충남	전북	전남	경북	경남	전국
0.6	1.6	2.3	1.2	1.2	1.4	1.7	1.7

자료: 농업관측본부, 9월 30일 표본농가 및 모니터 조사치.

■ 월별 정식(의향)면적 작년 대비 증감률

단위: %

8월	9월	10월	11월
-7.0	2.1	1.2	0.0

자료: 농업관측본부, 9월 30일 표본농가 및 모니터 조사치.

가격 동향

9월 가격 작년보다 높아

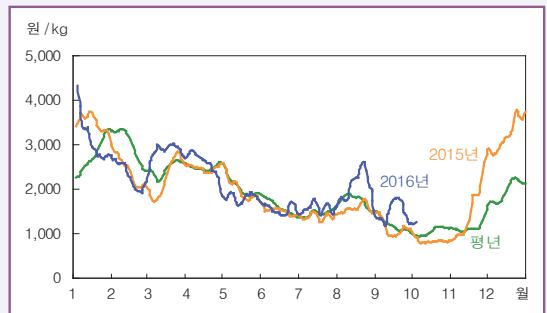
- 9월 수박 평균도매가격(가락시장)은 출하량이 감소하여 작년보다 24%, 평년보다 19% 높은 상품 1kg에 1,430원(중품 1,110원)이었다. 이는 충북 음성 등 주 출하지에서 여름철 고온으로 작황이 부진하였기 때문이다.

출하 전망

10월 출하량 작년보다 감소 전망

- 10월 수박 출하량은 작년보다 6% 감소할 전망이다. 이는 작년 출하기 가격 약세로 면적이 감소하고, 주산지에서 생육기 바이러스 발생으로 단수가 감소하였기 때문이다.

■ 수박 도매가격 동향(상품)



주: 일별 자료는 5일이동평균치임. 평년은 2011~2015년의 일별 자료 중 최대, 최소를 제외한 평균임.
자료: 서울시농수산물공사.

■ 수박 포전거래 동향

- 9월에 거래된 수박의 평균 포전거래 가격은 하우스 1동당 190~230만원으로 작년보다 15~19% 높은 수준으로 조사되었다.

10월 가격 전망

작황 부진으로 과채류 가격 작년보다 높을 전망

- 일반토마토 출하량 감소로 작년보다 높은 29,000~34,000원/10kg 전망
- 백다다기오이 작황 부진으로 작년보다 높은 32,000~35,000원/100개 전망
- 청양계꽃고추 출하량 감소로 작년보다 높은 42,000~47,000원/10kg 전망
- 애호박 출하 지연으로 작년보다 높은 15,000~18,000원/20개 전망

정식의향

백다다기오이, 애호박, 풋고추 10월 정식 증가 전망

- 태풍 “차바”로 인한 풋고추, 애호박, 딸기 정식 영향은 크지 않음
- 일반토마토 10~11월 정식면적 작년과 비슷할 듯
- 원형 방울토마토 · 취청오이 10~11월 정식면적 작년보다 감소 전망
- 백다다기오이 · 애호박 10~11월 정식면적 작년보다 증가할 듯
- 풋고추(청양 · 녹광) 10월 정식면적 작년보다 증가, 11월은 비슷할 전망
- 2016/17년산 딸기 정식면적 전년산보다 2% 증가 전망

과채류 10~11월 정식의향면적 작년 대비 증감률

단위: %

	토마토		오이		풋고추		애호박
	일반	원형 방울	백다다기	취청	청양계	녹 광	
10월	-0.3	-1.2	0.9	-2.5	7.8	0.7	1.5
11월	0.4	-1.5	0.8	-0.6	0.1	-0.4	1.5

※농업관측정보는 표본조사와 수급분석모형을 이용한 전망자료이므로 통계청의 통계자료와 차이가 있을 수 있습니다.

「농업관측(과채)」은 농림축산식품부 지원으로 한국농촌경제연구원 농업관측본부에서 농업인들의 재배의향, 파종실적, 작황, 가격 등 각종 통계자료를 수집·분석한 후, 농업 및 통계 전문가들의 자문을 받아 작성한 것입니다. 과채 관측은 토마토, 오이, 애호박, 풋고추, 수박, 참외, 딸기 등의 7개 품목에 대하여 매월 5일에 발표됩니다. 전망 결과는 앞으로 기상 및 수급여건의 변동에 따라 달라질 수 있습니다.

2016년
11월호 예고

예정일자:
2016년 11월 5일

인터넷 홈페이지 <http://www.krei.re.kr>

<http://www.mafra.go.kr>

☎ 061) 820-2362 | FAX: 061) 820-2410

☎ 044) 201-2258 | FAX: 044) 868-1416

담당자: 박미성(과일과채관측팀장), 신성철(토마토, 딸기), 김창수(오이, 애호박), 이병훈(수박, 참외), 최기림(풋고추), 김수빈(그래픽)

감 수: 송미령(농업관측본부장), 김성우(원예실장)